





YINYANG

Ehdotus Yinyang perustuu ajatukseen kahdesta eriluonteisesta rakennusmassasta, joiden väliin jää katettu kaupunkitila. Massat kietoutuvat toisiinsa muodostaen yhdessä elävää kaupunkitilaa niin rakennuksen sisälle kuin ulos Kurikkatalon pihalle. Maantasokerroksen toiminta voi vapaasti jatkua ulkona pihalla hyödyntäen suuria liukulaiseiniä aulassa ja ruokalassa.

Rakennus toteuttaa kaavamääräyksiä liittymällä julkisivuistaan Keskuspuistikkoon sekä Asematielle. L-mallinen Kurikkatalo avautuu aurinkoisiin ilmansuuntiin idästä lounaaseen saakka. Kaupungintalon piha on pyritty avaamaan mahdollisimman laajaksi ja kutsuvaksi eri suunnista lähestyttäessä. Kurikkatalon piha toimii erityisen luontevana jatkeena talon itäpuolella sijaitsevalle torialueelle. Talo on kolmikerroksien, mutta sisäänkäyntien läheisyydessä rakennuksen mittakaava pienentyy vielä 1-2-kerroksiseksi. Keskuspuistikon ja talon pohjoissivun puolella massaa jaotellaan voimakkaasti porrashuoneiden kohdalla.

Saattoliikenne on järjestetty torin ja talon väliseltä Laulajantien jatkeelta. Huoltoliikenne taloon on pääosin talon pohjoispuolella. Pysäköinti on sijoitettu LP-alueelle.

Rakennuksen julkisivujen päämateriaalit ovat tiili ja lasi. Rakennuksen sisällä käytetään näiden lisäksi myös puuta verhoilumateriaalina.

Rakennus on suunniteltu toimimaan interaktiivisena työskentelypaikkana. L-mallinen sisäpihakonsepti mahdollistaa lyhyet yhteydet eri toimipisteiden välillä. Kerroksissa talon voi kävellä ympäri ja portaita löytyy runsaasti vertikaaliyhteyksiin. Sisäpihalle avautuvat tilat on suunniteltu valoisiksi ja muuntojoustavaksi työskentelyalueeksi, jota talon kantavat rakenteet mahdollisimman vähän rajoittavat. Tilat voivat olla perinteisiä toimistohuoneita tai niitä voi yhdistellä keskenään tai jättää seiniä rakentamatta. Osa sisäpihan puoleisista tiloista voivat olla parvekemaisia ja avoimessa yhteydessä suoraan sisäpihaan.

Talon ulkokehällä sijaitsee perinteisempiä huonetiloja, jotka ovat enemmän sidonnaisia talon julkisivuratkaisuihin.

Alin kerros on avoin ja muuntojoustava. Yhteydet pihaan, torille ja kirkolle päin ovat joustavat. Polveileva rakennusmassa avautuu myös ruokalasta pihalle ja sisäänkäyntejä voi järjestää muuttuvien tarpeiden vuoksi myöhemminkin.

Myös näyttelytila ja Valtuustosali voivat toimia itsenäisinä ilman, että koko Kurikkatalo olisi avoinna.

Kaikki asunnot on suunniteltu siten, että heti eteiseen astuttaessa avautuu mielenkiintoisia näkymiä huoneiston läpi ulos asti. Asuntojen aputilat ovat sivukäytävää lähinnä. Asuntojen sisäiset käytävät on minimoitu ja kaikki neliöt on käytetty asuinhuoneiden hyväksi. Tämä takaa hyvän kalustettavuuden pienissäkin asunnoissa. Väliseiniä on helppo purkaa ja rakentaa muuttuvien elämäntilanteiden myötä.

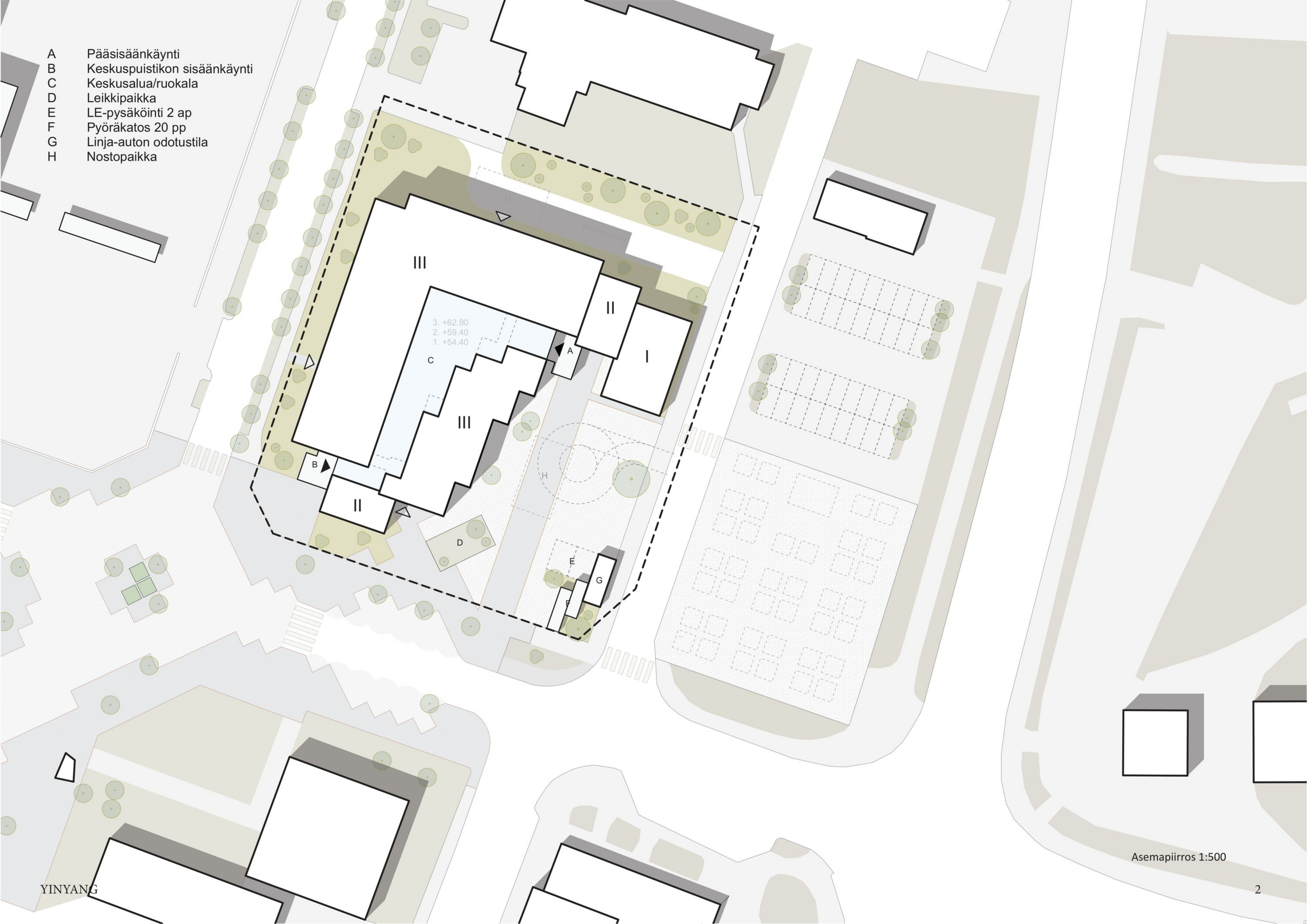
Maantasokerroksissa talojen yhteistilat on pääasiassa sijoitettu pihojen puolelle kahteen kerrokseen ja liiketilat/seurakunnan tilat taas Länsisatamankadun ja Jätkäsaarenkujan aukion puolelle. Kappelitilat sijoittuvat tontin 2 alueelle. Kappelitilaa voi säädellä siirtoseinien ja katuulkisivun tiiliritilöiden avulla. Kesällä tila laajenee katoksella varustetulle pihalle. Tontille 3 sijoitetut kerhotoiminnan tilat saavat sekä piha- että katu yhteyden. Kaikki ensimmäisen kerroksen tilat molemmissa taloissa ovat muuntojoustavia ja ne ovat myöhemmin muunnettavissa useaksi erilliseksi liiketilaksi.

Rakennus on ajateltu tehtäväksi betonirunkoisena ja tiiliverhoiltuna.

Tekniset tiedot:

Huoneistoala: 3850 h-m²
Kerrosala: n. 4500 kem²

- A Pääsisäänkäynti
- B Keskuspuistikon sisäänkäynti
- C Keskusala/ruokala
- D Leikkipaikka
- E LE-pysäköinti 2 ap
- F Pyöräkatos 20 pp
- G Linja-auton odotustila
- H Nostopaikka



3. +62.90
2. +59.40
1. +54.40





Julkisivu itään 1:250



Julkisivu etelään 1:250

- 1 Vaalea tiili
- 2 Lasi
- 3 Vaalea tiilisauva



Julkisivu länteen 1:250



Julkisivu pohjoiseen 1:250

- 1 Vaalea tiili
- 2 Lasi
- 3 Vaalea tiilisauva