

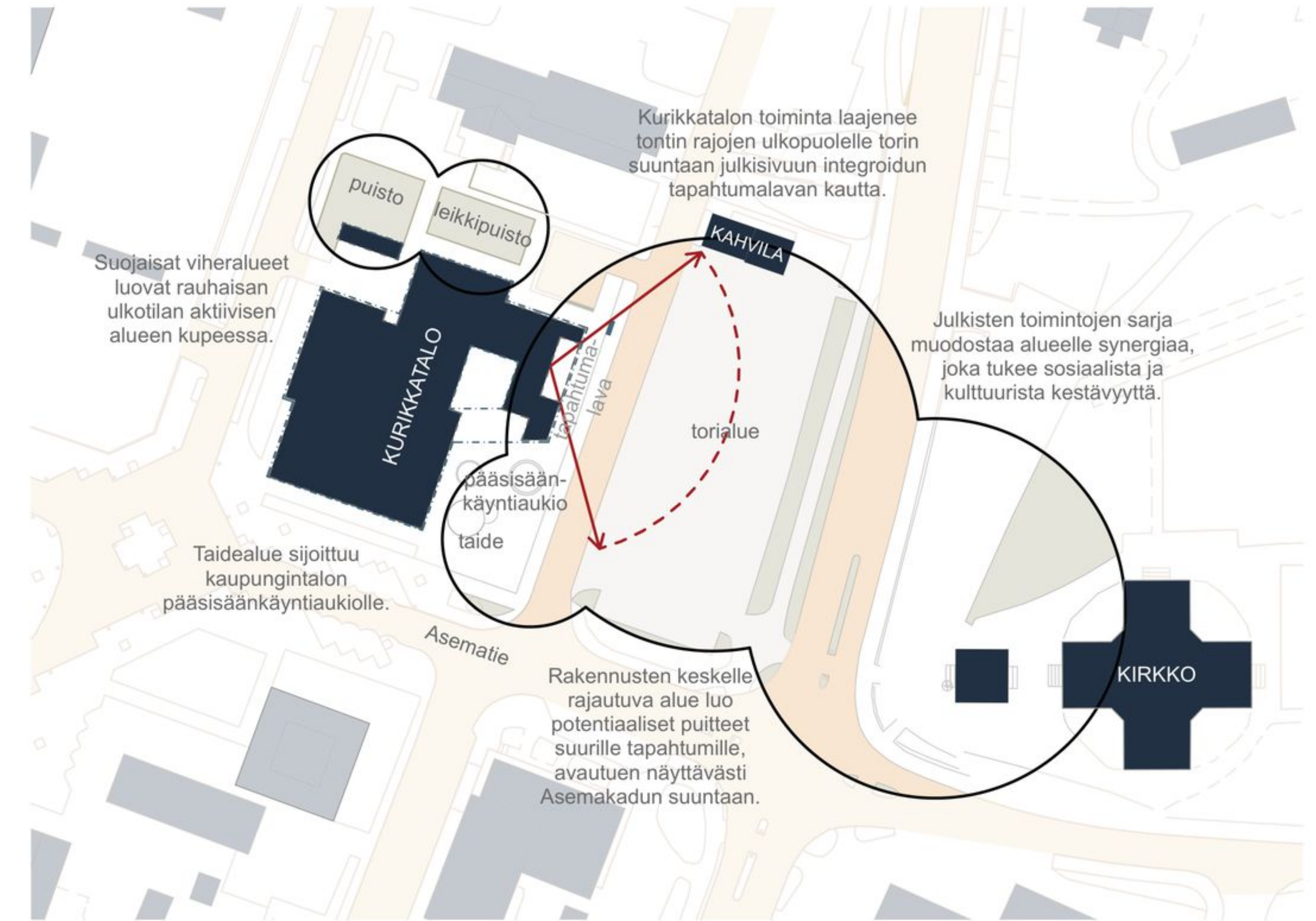
KURIKAN RATTAAT

Kurikan uusi kaupungintalo edustaa kaunista, käytännöllistä ja kestävä, tulevaisuuteen kurottavaa arkkitehtuuria, joka luo toimivan ja miellyttävän työskentely- ja asiointiympäristön sekä yhteisöllisen kohtaamispaikan kurikkalaisille.

Uusi kaupungintalo, tori ja kirkko käyvät dialogia keskenään luoden julkisten toimintojen keskittymän keskustaajaman pääkadun varrelle. Alueesta muodostuu julkisten toimintojen saumaton yhdistelmä, joka edistää kaupungin pyrkimystä avoimeen ja asukaslähtöiseen toimintaan.



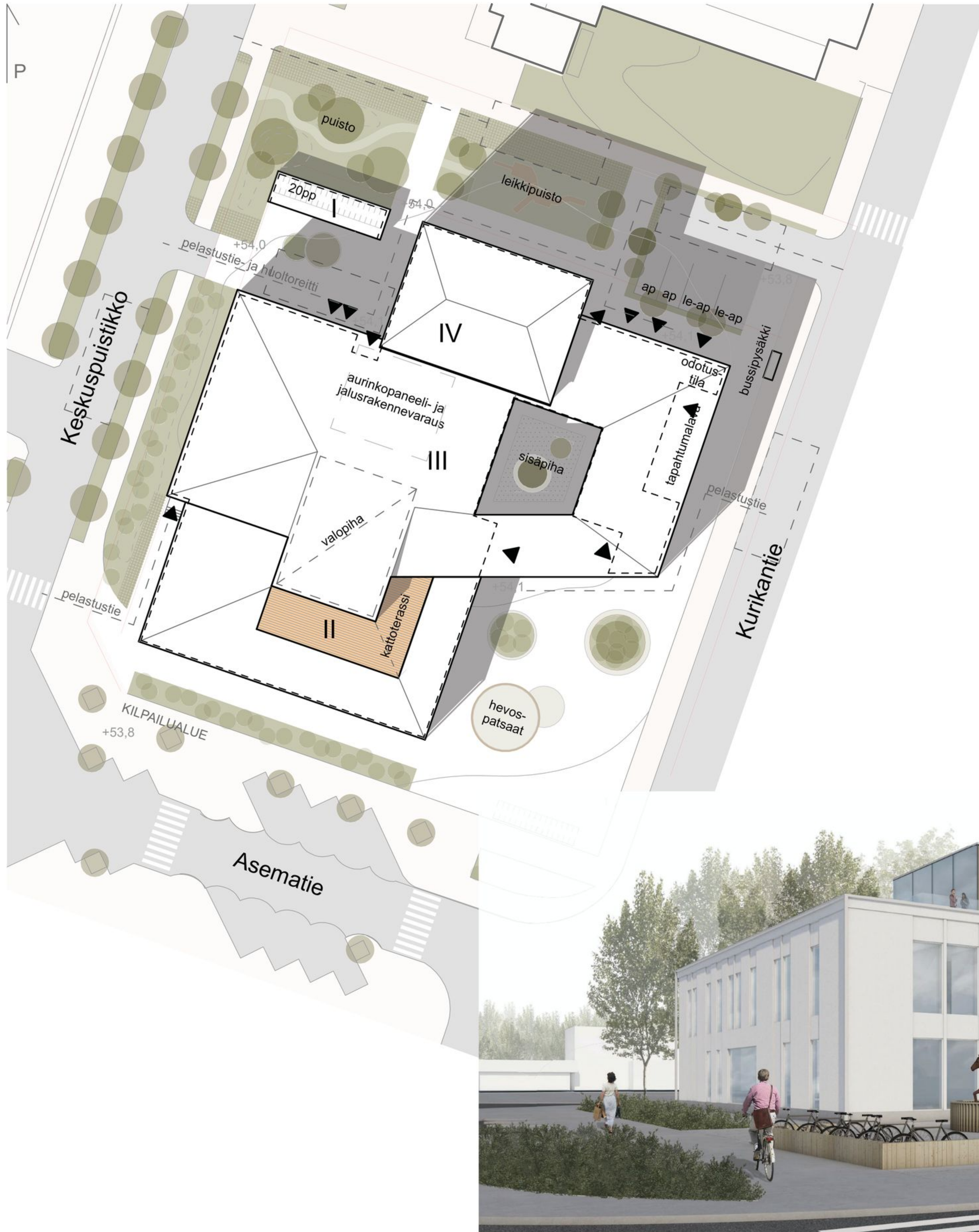
VIISTOILMAKUVAUPOTUS



Kilpailualueen kytkeytyminen keskustaajaman pääkadun julkisiin toimintoihin.

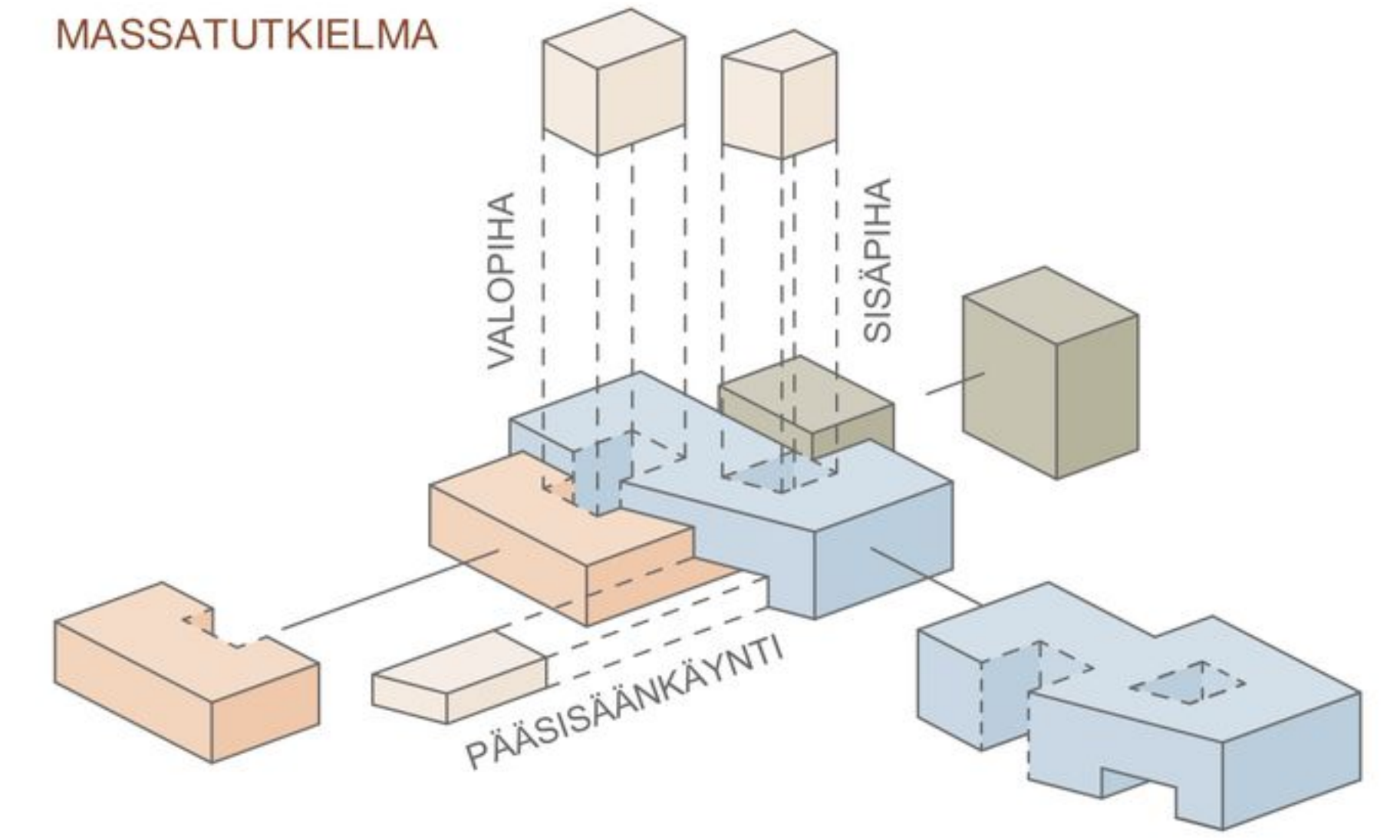


RAKENNUKSEN LIITTYMINEN YMPÄRISTÖÖN 1:5000



ASEMPIIRUSTUS 1:500

MASSATUTKIELMA



Kurikkatalo sijoittuu tiiviisti ja näkyvästi Asematien ja Keskuspuistikon kulmaukseen, torialueen kupeeseen kilpailuohjelman ja kaavoituksen tavoitteiden mukaisesti. Laajan rakennuksen mittakaavaa on jäsennely kolmen noppamaisen kappaleen sommitelmaksi. Rakennuksen porrastuvat, toisiinsa liittyvät nopat kokoavat kaupungin hallinnon pehmeästi yhteen muodostaen Kurikkatalolle tunnistettavan ja monipuolisen siluetin, jonka olemus vaihtelee eri suunnista tarkasteltuna. Rakennuksen pohjoisosassa korkeus nousee neljään kerrokseen, kun taas eteläosassa se madaltuu luontevasti, luoden pienipiirteisemmän ja intiimimmän vaikutelman.

KATTOTUTKIELMA



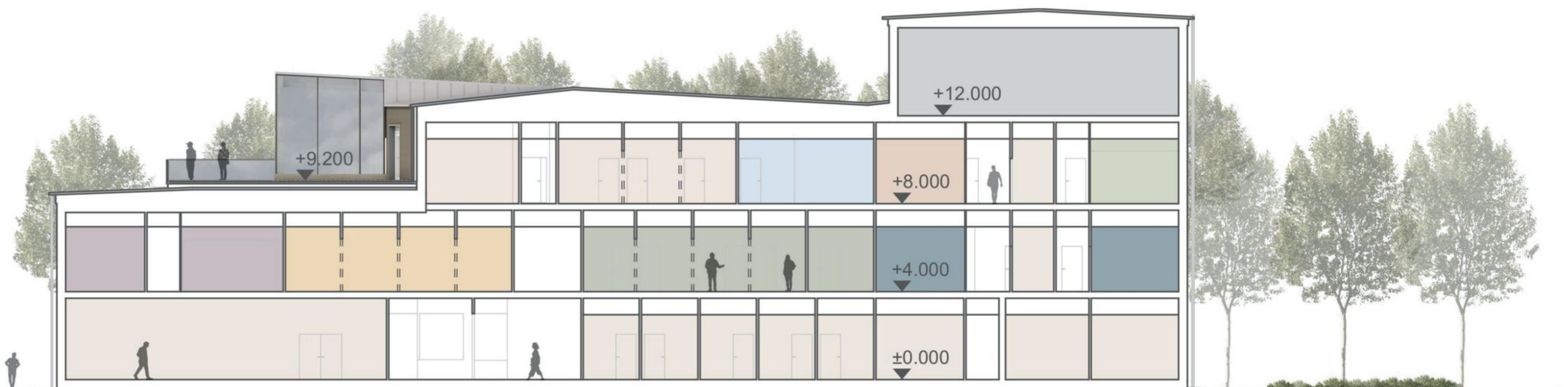
Kurikan rattaiden kattomaailma ammentaa inspiraationsa sekä maaseudun perinteikkäistä harjakattoisista rakennuksista että kaupunkimaisemaan tyypillisemmin sopivista tasakatoista. Näin syntyi ajatus maaseutukaupungin uuden kaupungintalon loivista aumakatoista.



Näkymä pääsisäänkäynnille.



Näkymä pääaulasta kohti taidenäyttelytilaa.



LEIKKAUS B-B 1:250

MATERIAALIT

- 1 Konesaumattu peltikatto, anodisoitu, kierrätetty alumiini
- 2 Rappaus, vaalea
- 3 Kirkas lasi
- 4 Puurimoitus, kuusisoiro
- 5 Pystyaukko, kuusi
- 6 Kuusikehys
- 7 Anodisoitu, kierrätetty alumiini
- 8 Betoni, vaalea



JULKISIVU ITÄÄN 1:250



JULKISIVU POHJOISEEN 1:250

MATERIAALIT

- 1 Konesaumattu peltikatto, anodisoitu, kierrätetty alumiini
- 2 Rappaus, vaalea
- 3 Kirkas lasi
- 4 Puurimoitus, kuusisoiro
- 5 Pystylaudoitus, kuusi
- 6 Kuusikehys
- 7 Anodisoitu, kierrätetty alumiini
- 8 Betoni, vaalea



JULKISIVU ETELÄÄN 1:250



JULKISIVU LÄNTEEN 1:250