



# VALON LEIKIT

Kilpailuehdotus Valon Leikit koostuu kolmesta suoraviivaisesta massasta, jotka yhdistyvät toisiinsa soljuvan ja valoisan aulatilan avulla. Polveileva ja osiin jaettu rakennus ei ole pelkkä kaupungintalo, vaan se muodostaa myös Kurikan uuden keskuskorttelin. Kilpailuehdotus täydentää Kurikan keskustaa

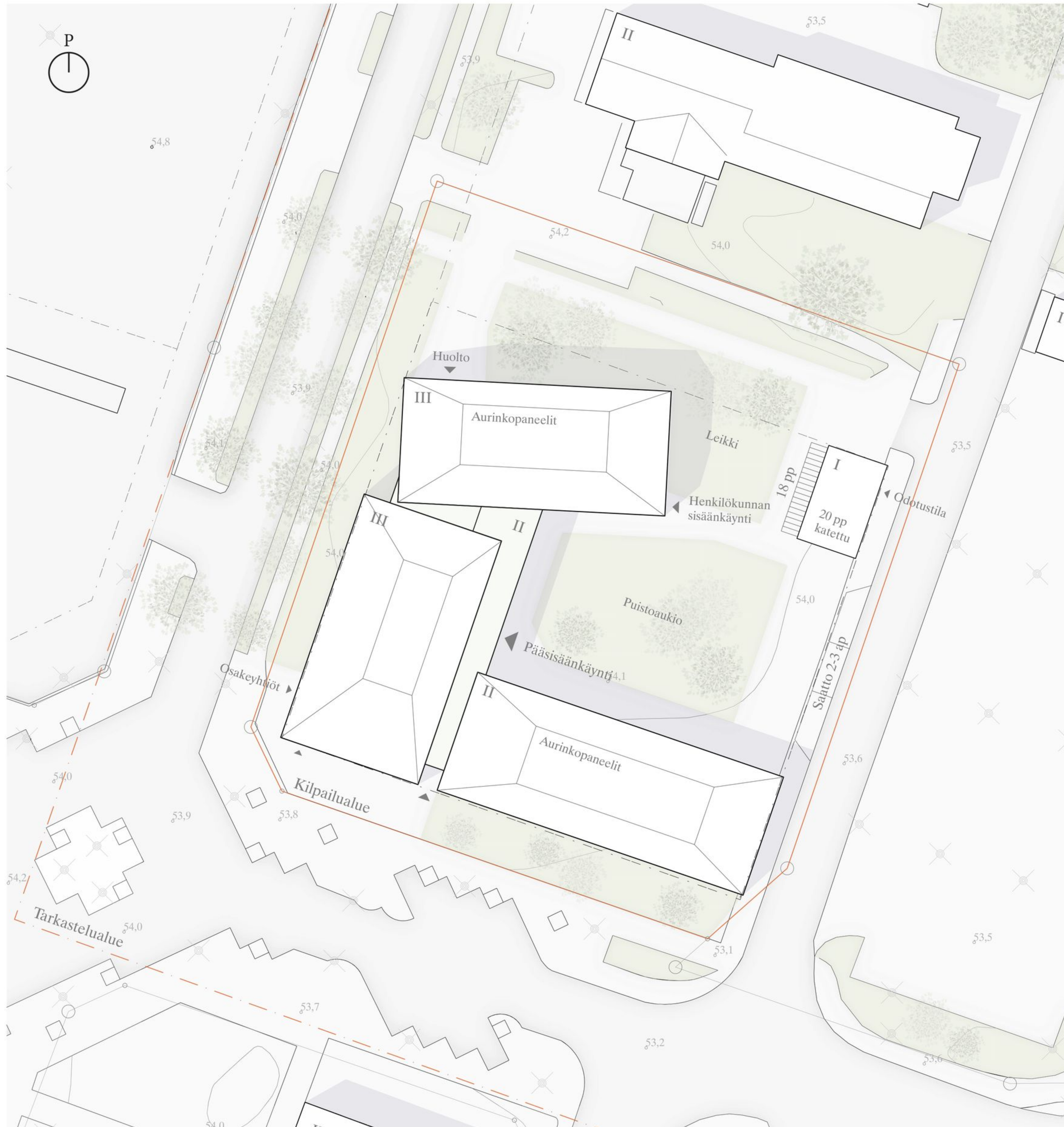
ja kaupunkirakennetta, mutta asettuu samalla tontille ilmeisesti jättäen tilaa ympärilleen. Kolmihaaraisen rakennuksen keskelle muodostuu avoin, LP-alueelle avautuva sisäpiha, jossa on runsaasti tilaa lavalle ja muille tapahtumarakenteille. Pohjoisin siipi on lyhyempi ja käännetty hieman viistoon, jolloin sisäpiha

avautuu myös tontin pohjoisosaan jäävälle piha-alueelle. Näin muodostuu pihojen sarja, joka antaa mahdollisuuksia monenlaisille käyttötarkoituksille. Huoltoliikenteelle jää oma taskunsa rakennuksen luoteispuolelle, ja huoltopiha on näin saatu erilleen oleskelupiha.

Kurikkatalon yleinen arkkitehtuurikilpailu

VALON LEIKIT





Asemapiirustus 1:500

Kurikkatalon yleinen arkkitehtuurikilpailu  
VALON LEIKIT



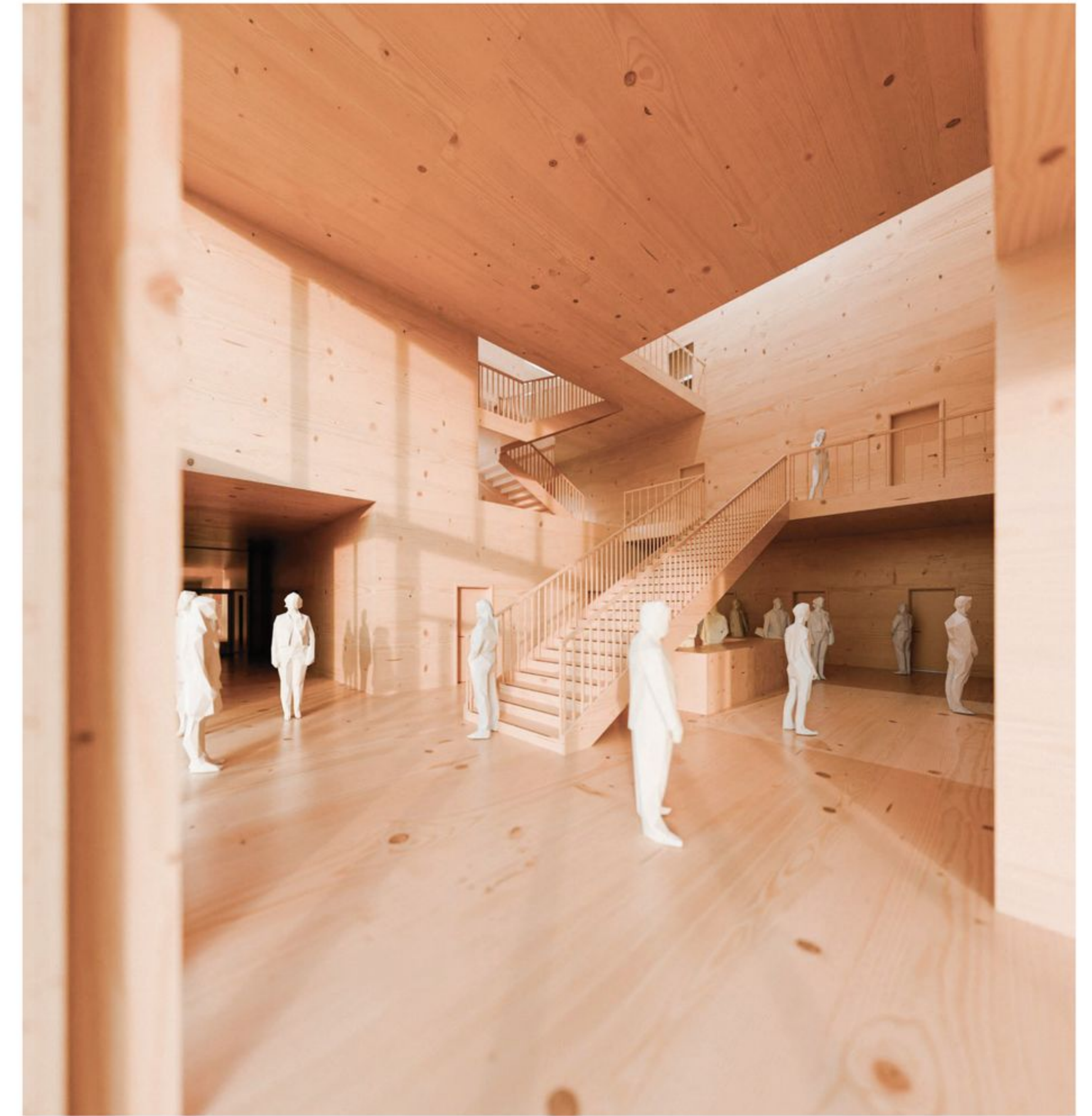
Rakeisuuskaavio 1:5000

### Piha-alueet ja julkisivut

Rakennuksen eteläsiipi on massoista matalin, jolloin piha-alueelle pääsee mahdollisimman paljon valoa. Pihaa rajaa myös kevyt puurakenteinen piharakennus, jossa sijaitsee linja-auton odotustila sekä pyörävarasto. Piha-alueelle on varattu paljon viheraluetta ja pihoja on mahdollista päällystää läpäisevillä materiaaleilla. Aulan ylle levitty viherkatto, joka auttaa hulevesien käsittelyssä. Myös rakennuksen siipien kattojen päälle jää tasainen alue, jolle on mahdollista asentaa haluttu määrä aurinkopaneeleja.

Rakennus on sovitettu kaupungin olemassa oleviin linjoihin: suurin osa rakennuksesta seuraa keskustan pääkoordinaatistoa, mutta yksi rakennuksen siivistä on käännetty kirkon kanssa samaan linjaan. Myös rakennuksen väri- ja materiaalivalinnat lainaavat ympäristöstä, mutta yhdistyvät uudella tavalla. Punaisen peltikaton ja raikkaan vaalean tiiliverhouksen välillä syntyy sopiva kontrasti, joka luo Kurikkatalolle muistettavan ilmeen. Rakennus on tiilirakenteinen. Puiet yksityiskohdat pehmentävät rakennuksen julkisivuja.





Visualisointi aulasta



Ilmakuvaopetus



1. Vaalea tiili
2. Pelti, punainen
3. Lasi, kirkas
4. Lasitiili
5. Puuverhous

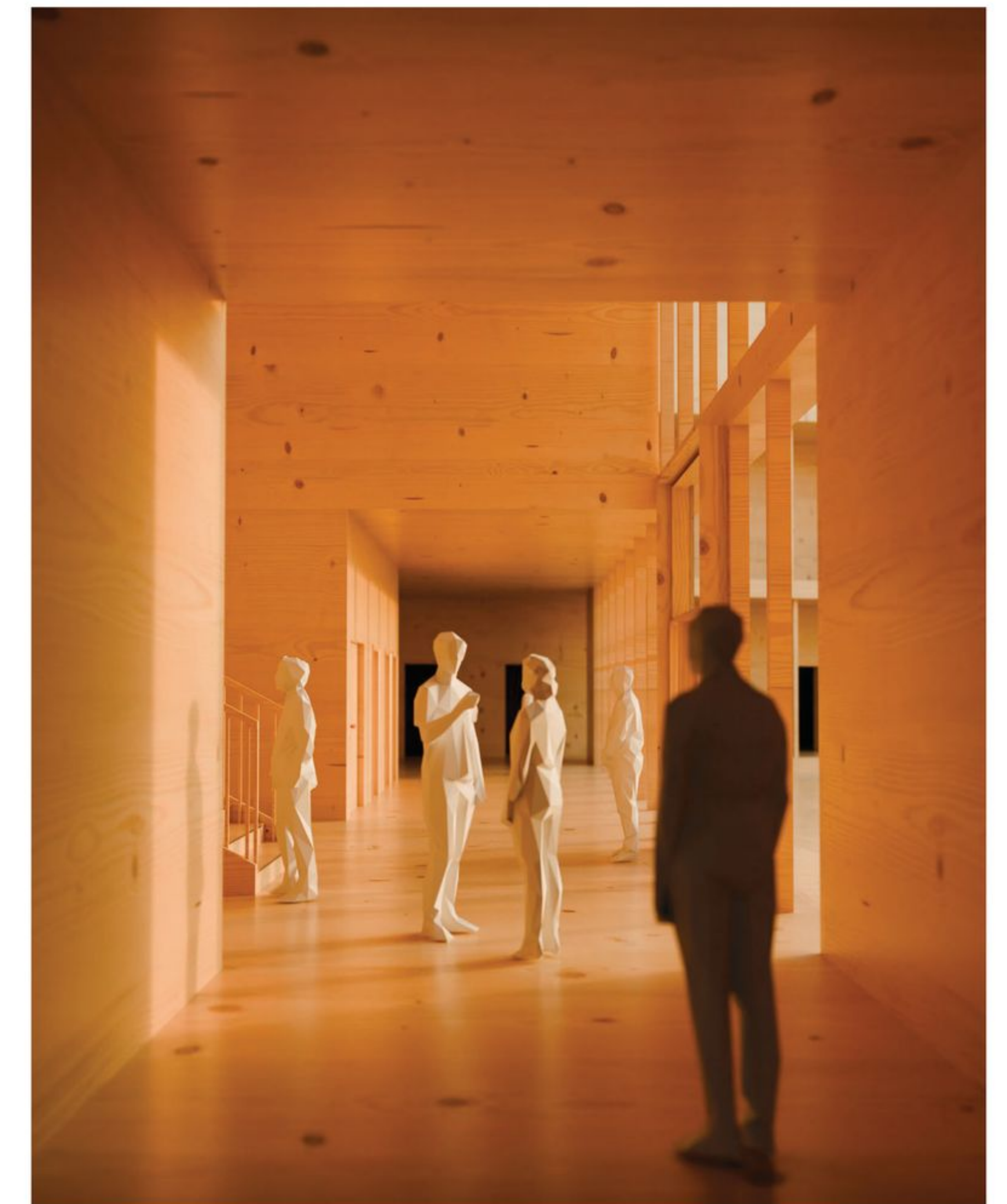


Julkisivu länteen 1:250

### Valo konseptina

Nimimerkkinsä mukaisesti kilpailuehdotuksen suunnittelussa on leikitelty valon käytöllä erilaisin tavoin. Korkeaan, kerrosten välillä avautuvaan aulatilaan pääsee valoa paitsi alempien kerrosten lasiseinien läpi, myös kolmannen kerroksen epäsuoraa valoa päästävästä valokuilusta. Tilasarjan valaistus vaihtelee

päivän mittaan luoden aulaan erilaisia tunnelmia. Julkisivuja on esimerkiksi porrashuoneissa ja ruokalassa täydennetty lasitiilipinnoilla, jotka päästävät lävitseen väreilevää, tunnelmallista valoa. Hämärällä rakennus hohkaa kutsuvaa valoaan ulos kaupungin keskustaan.



Visualisointi aulasta





Visualisointi lounaasta

Kurikkatalon yleinen arkkitehtuurikilpailu  
VALON LEIKIT









Julkisivu etelään 1:250

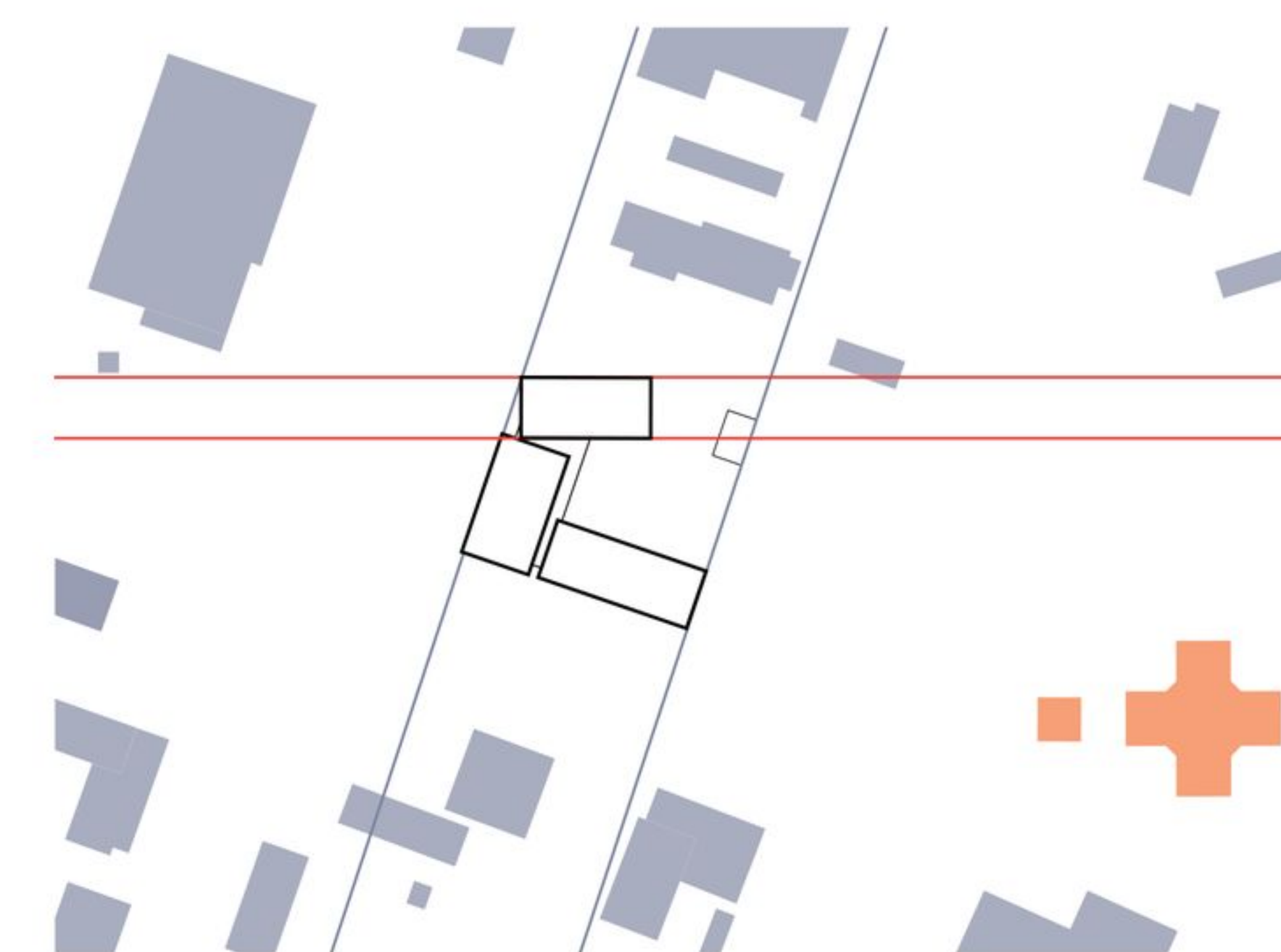
- 1. Vaalea tiili
- 2. Pelti, punainen
- 3. Lasi, kirkas
- 4. Lasitiili
- 5. Puuverhous



Julkisivu pohjoiseen 1:250



Ilmakuva



Rakennus seuraa alueen kahta tärkeintä koordinaatistoa, ulko-  
linjat asettuvat sekä kirkon että muiden keskustan rakennusten  
suuntaisesti.