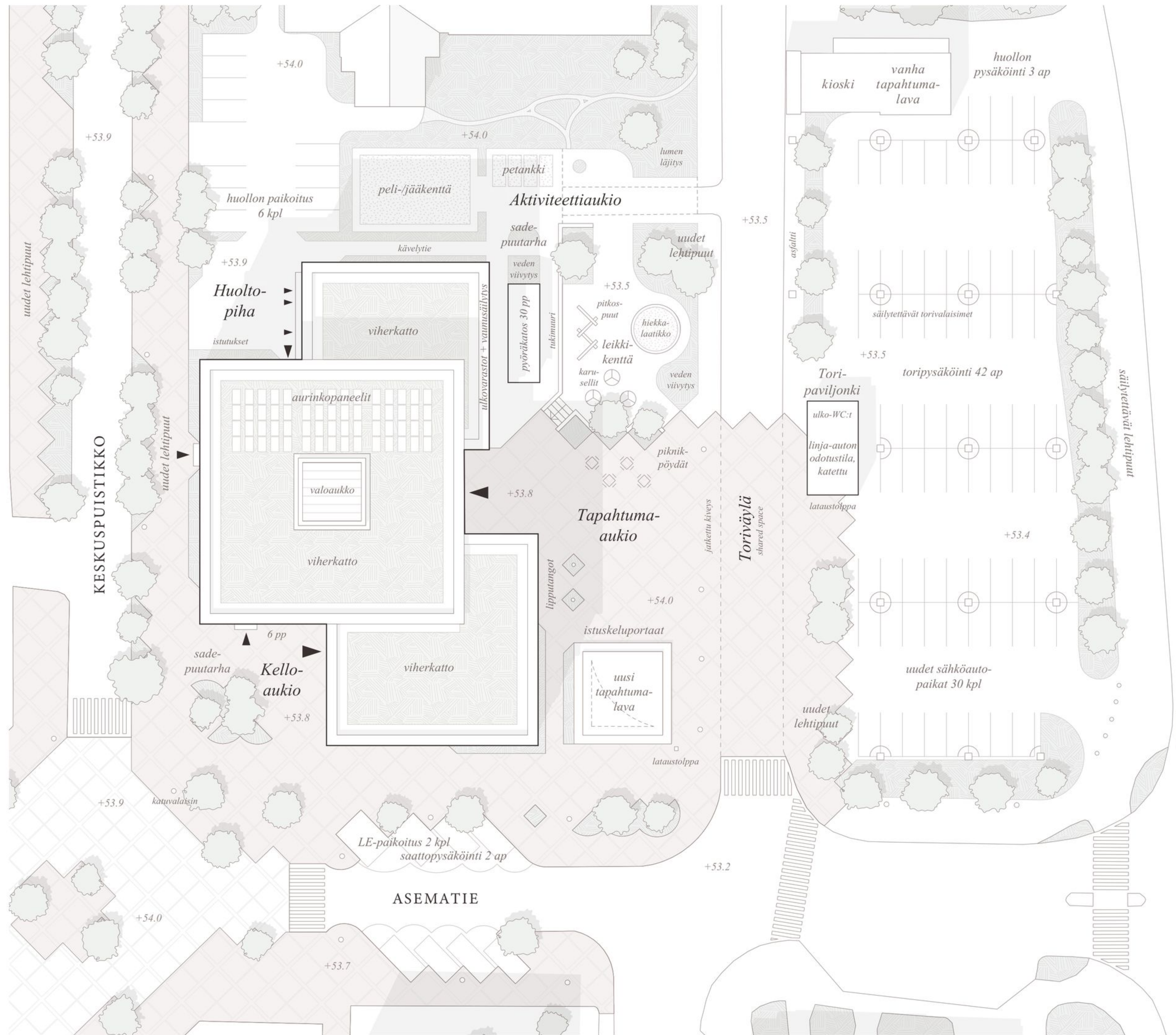




Verso on yhteisöllinen ja avoin kaupungintalo, joka on suunniteltu yhdessä tekemisen paikaksi. Se on mukana luomassa Kurikan keskustalle uutta identiteettiä, joka on eteenpäin katsova ja historiaa kunnioittava. Tämä näkyy niin rakennuksen ulkoarkkitehtuurissa kuin sisätiloissakin. Rakennuksen mittakaava asettuu luontevasti osaksi ympäristöä julkisen rakennuksen roolia unohtamatta. Yhteisölle arvokkaasta roolista kertovat niin kutsuvat arkadit, pronssikello kuin jyrävä massoittelukin. Arkkitehtuurinsa kautta kaupungintalo viestii pysyvyyttä ja vakautta, joille yhteiskunnallinen luottamus rakentuu.

VERSO

KURIKKATALON YLEINEN ARKKITEHTUURIKILPAILU



Asemapiirros 1:500



Rakeisuus 1:5000



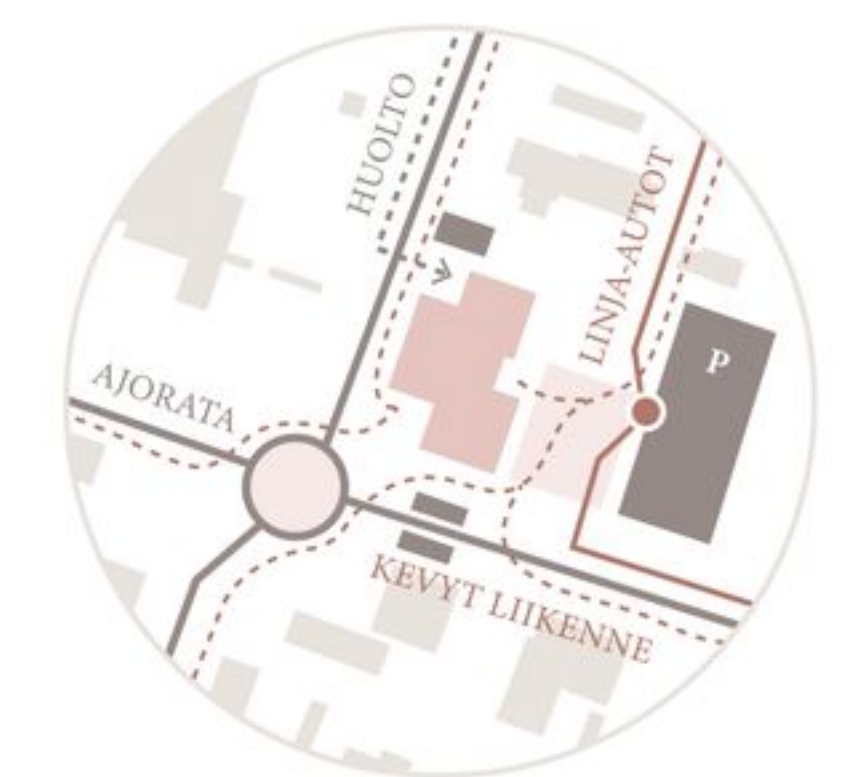
Yleisön sisäänkäynnit sijoittuvat luontevasti olemassa olevien kulkuvirtojen äärelle Asematien ja Keskuspuistikon risteykseen sekä toriaukion puolelle. Olemassa oleva LP-alue palvelee jatkossakin kadunvarsipysäköinnin ohella korttelin pysäköintitarpeita ja pyörien säilytys on järjestetty sisäänkäyntien läheisyyteen. Uusi tapahtuma- aukio liittyy osaksi torialuetta, jota uuden lavan sijainti, pihasuunnitelma ja jatkettu ruutukiveys vahvistavat. Linja-auton uusi odotustila katsoo kaupungintaloa kohti toriväylän toiselta puolelta.

Rakennuksen huollolle ja logistiikalle on rauhoitettu oma pihansa tontin pohjoisnurkalla, johon saapuminen käy kätevästi Keskuspuistikosta. Pihalta avautuvat myös rakennuksen sisäiset kulkuyhteydet huoltohenkilökunnalle kerrosten läpi, jonka varrelle talotekniikka asettuu erilleen muista tiloista.



Kaupunkirakenne

Nykyisin heikommin hahmotettava ruutukaava täydentyy. Samalla risteyksestä muodostuu selkeämmin hahmotettava kokonaisuus.



Liikenne

Rakennus ottaa paikkansa keskuksen liikenteen solmukohdassa. Kulkuyhteydet ovat osa kokonaisuutta.

VERSO

KURIKKATALON YLEINEN ARKKITEHTUURIKILPAILU



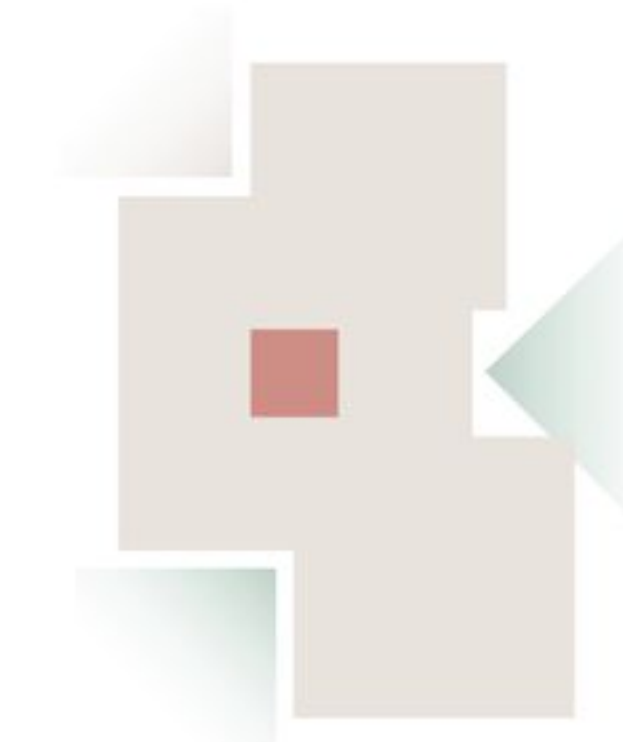
Näkymä lämpiöstä kohti valtuustosalia

Sisäänkäynti arkadeineen luo kutsuvan vaikutelman ja sisälle päästyään kävijää tervehtii avoin sekä valoisa aulamaailma. Näkymät kohti Kurikan kirkkoa sekä kevyen liikenteen väylää luovat julkiseen tilaan elävyyttä ja syventävät vuoropuhelua ympäristön kanssa.



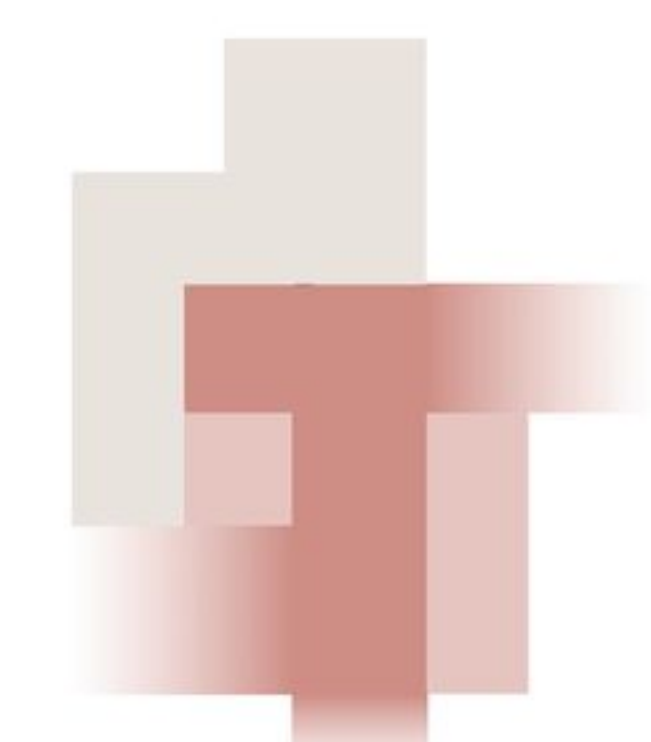
Toiminnot

Massoittelunsa kautta uudisrakennus ilmentää eri toimintojen sijoittumista kuin niiden sisäistä hierarkiaa.



Ympäristö

Rakennus luo ympärilleen luonteeltaan ja toiminnoiltaan erilaisia aukioita ja linkittää torialueen vahvemmin osaksi korttelia.



Avoimuus

Aulamaailma palveluineen jatkaa kaupunkitilaa rakennuksen sisällä. Tämä luo uuden julkisen kohtauspaikan kurikkalaisille.

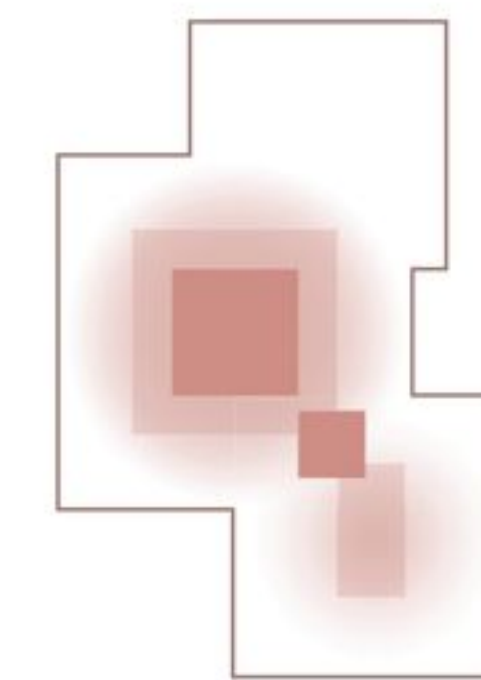
VERSO

KURIKKATALON YLEINEN ARKKITEHTUURIKILPAILU



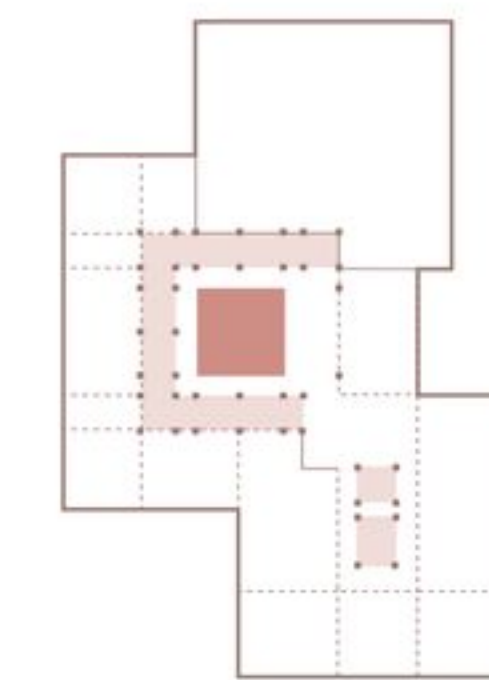
Näkymä valopihalta

Keskimassan puhkaisevan valopihan ympärille muodostuva avoimien ja suljettujen tilojen kehys toimii sekä kantavana rakenteena, että eri toimintojen rajavyöhykkeenä. Valopihan ympärille sijoittuvat Verson keskeiset kulkuyhteydet. Samalla se tuo luonnonvaloa myös rakennuksen keskiosiin. Valopiha näköyhteyksineen rakentaa ympärilleen yhteenkuuluvuutta ja luo julkiselle rakennukselle kiintopisteen.



Tilahierarkia

Valopiha muodostaa rakennuksen sydämen, mistä ulommas liikuttaessa tilojen luonne muuttuu asteittain julkisemmasta suljetumpaan ja yhteisöllisestä yksilölliseen.



Muuntojoustavuus

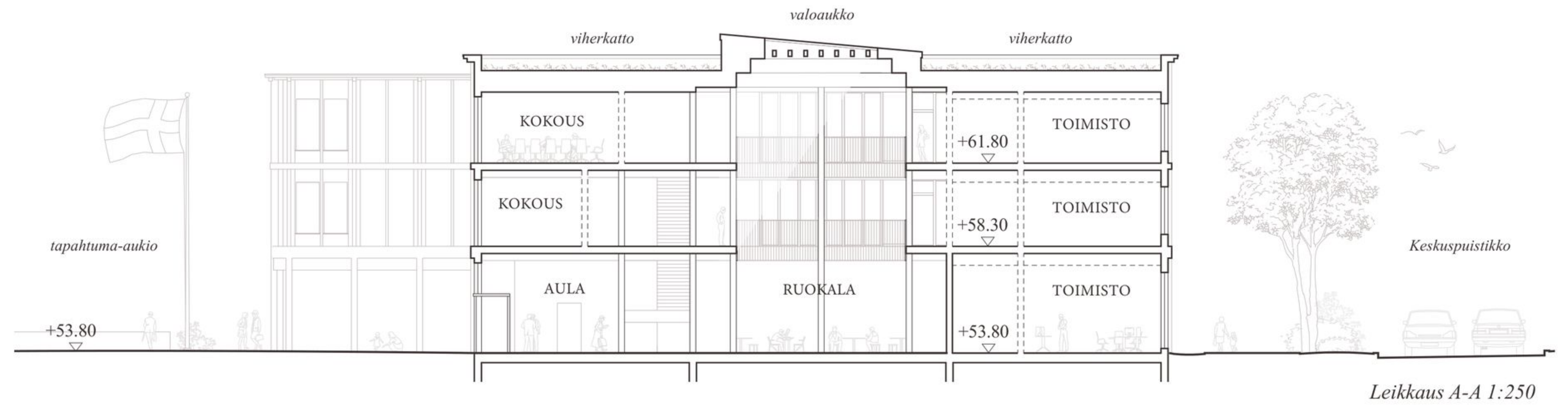
Toimiva modulaarinen runko mahdollistaa muuntojoustavan pohjaratkaisun, jota voidaan varioida vastaamaan käyttäjän aina uudistuvia tarpeita tulevaisuudessa.

VERSO

KURIKKATALON YLEINEN ARKKITEHTUURIKILPAILU

Materiaalimerkinnot:

1. Puuverhoilu, kuultomaalattu, sävy metsänvihreä
2. Betonipinta, hiekkaan sävytetty
3. Konesaumattu pelti, polttomaalattu, sävy tummanruskea
4. Kellon osat, pronssi
5. Ikkuna, lasi kirkas, listat ja puitteet polttomaalattua alumiinia
6. Puulaudoitus, vihtrillikäsittely
7. Paanutus, kuultomaalattu, sävy metsänvihreä



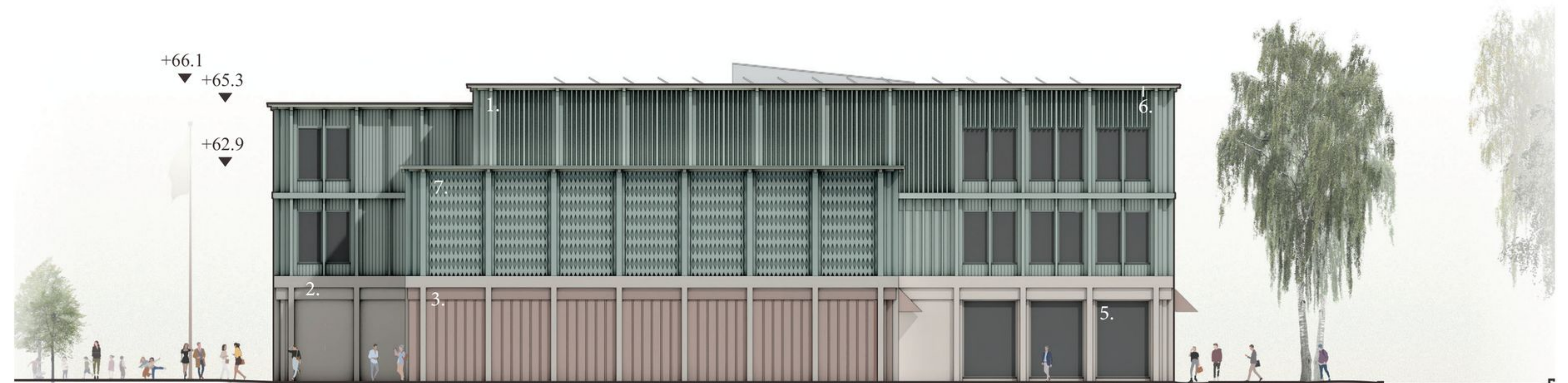
Leikkaus A-A 1:250



Näkymä Asematieltä kohti Kelloaukiota



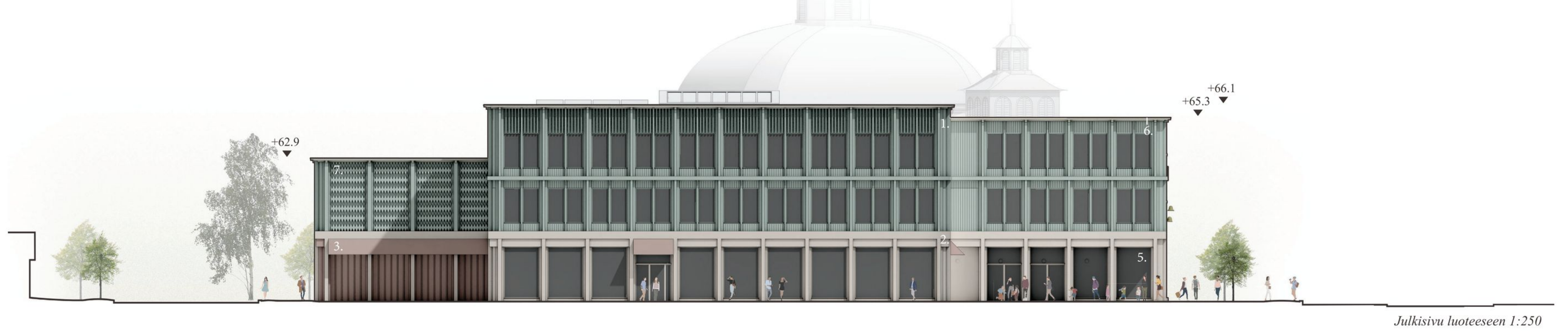
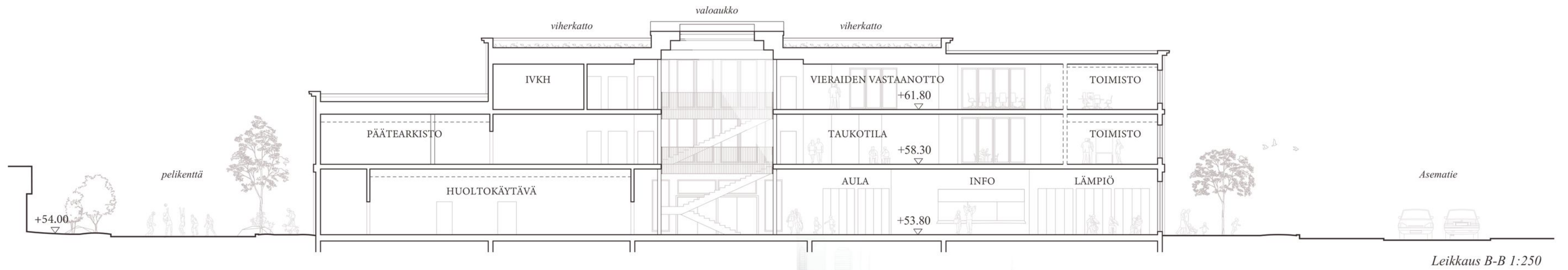
Julkisivu lounaaseen 1:250



Julkisivu koilliseen 1:250

VERSO

KURIKKATALON YLEINEN ARKKITEHTUURIKILPAILU



VERSO

KURIKKATALON YLEINEN ARKKITEHTUURIKILPAILU



Näkymä Tapahtuma-aukiolta syysmarkkinoiden aikaan
Tapahtuma-aukio muodostaa rakennuksen sylin, jonka suojissa voidaan toteuttaa erilaisia tapahtumia toimien luontevana kohtaamispaikkana kaikille kurikkalaisille sekä vierailijoille. Aukio sitoo yhteen olemassa olevat toiminnot luoden uuden kerrostuman kaupunkitilaan. Uudesta kaupungintalosta ympäristöineen tulee yhteisöllinen sydän kasvavalle maaseutukaupungille.

VERSO

KURIKKATALON YLEINEN ARKKITEHTUURIKILPAILU