

# Siilit



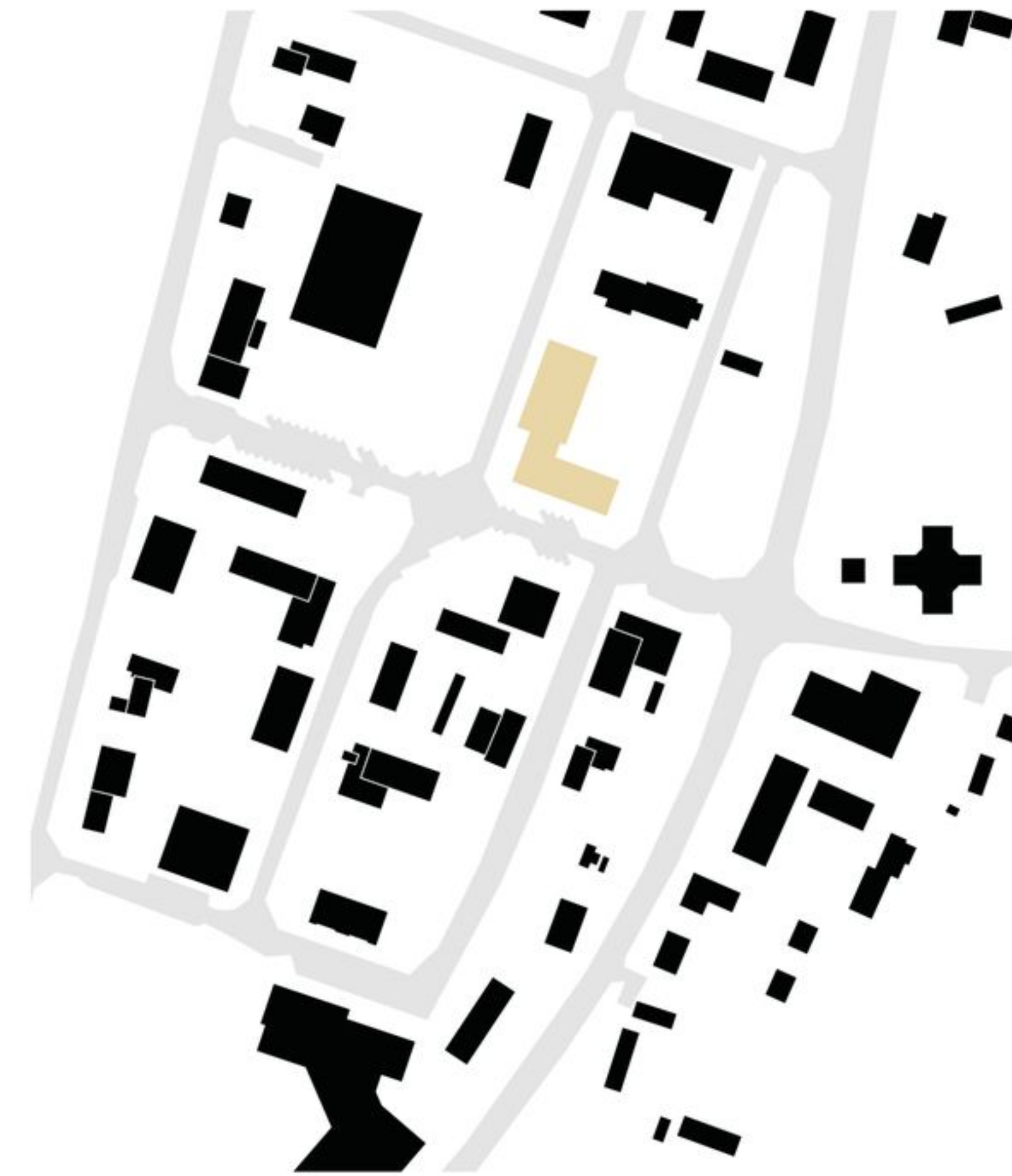


## Yhteys kaupunkirakenteeseen

Kolmikerroksinen rakennus istuu luontevasti Kurikan kaupunkirakenteeseen ja sen massoittelu vahvistaa keskustan kaupunkikuvallista laatua. Rakennuksen sijoittelu säilyttää tärkeät näkymälinjat Kurikan kirkolle, samalla luoden uusia visuaalisia yhteyksiä.

Rakennus on jaettu kahteen osaan, joita yhdistää lasinen sisääntuloaula. Tämä jaottelu pienentää rakennuksen runkosyvyyttä, mikä parantaa luonnonvalon pääsyä tiloihin ja tekee sisätiloista viihtyisämpiä. Kahden osan muodostama L-muotoinen rakennus rajaa rauhallisen sisäpihan, joka toimii torin jatkeena ja tarjoaa suojaisan oleskelualueen liikenteen melulta.

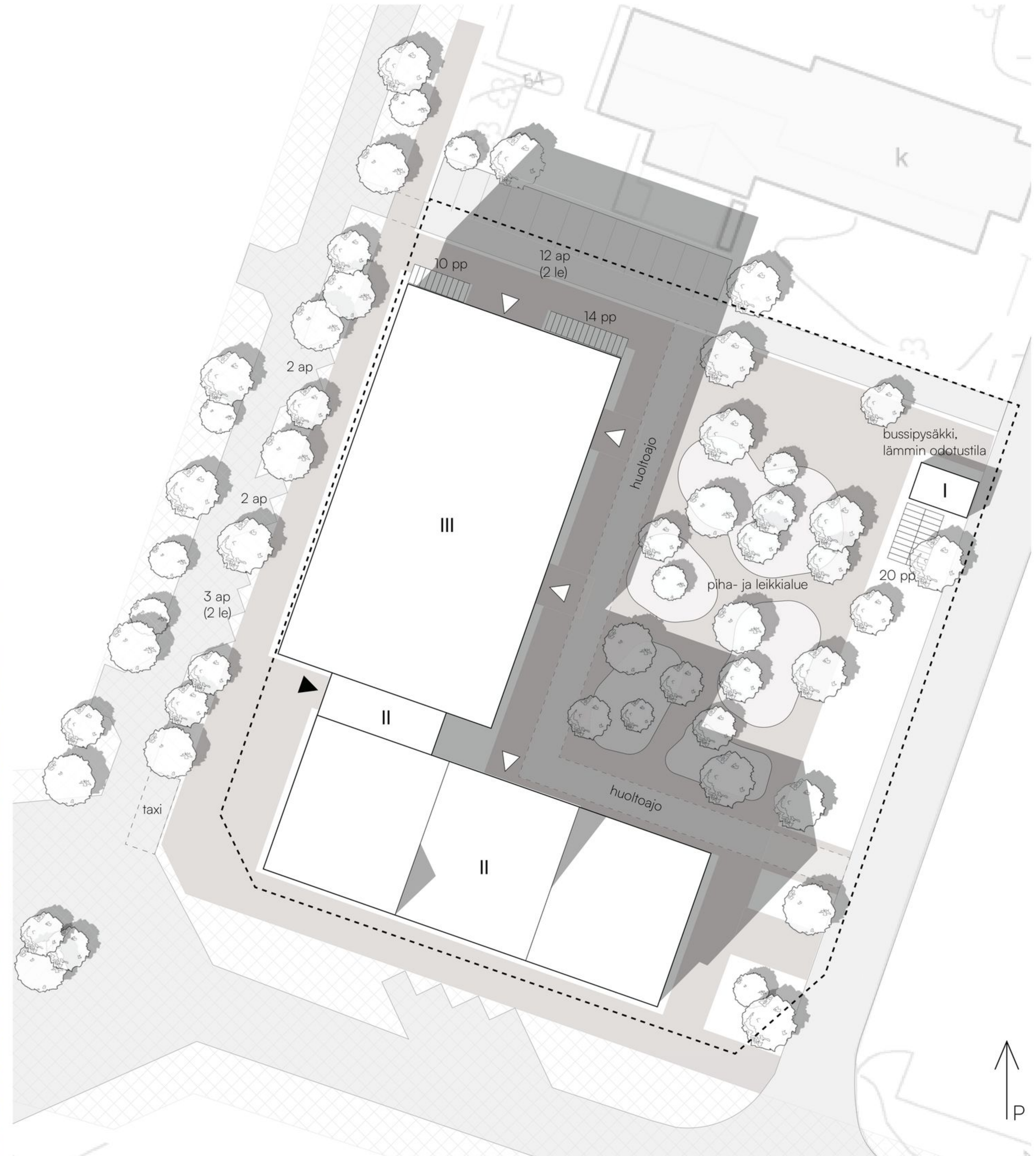
Rakennuksen siivillä on mahdollisuus toimia itsenäisesti, mikä mahdollistaa niiden joustavan muuntamisen erilaisiin käyttötarkoituksiin tulevaisuudessa. Tämä tukee suunnittelun pitkän aikavälin kestävyttä ja toiminnallista joustavuutta.



Liittyminen ympäristöön — 1:5000



Ilmakuvaopetus



Asemapiirros — 1:500



# Julkisivut

Rakennuksen ensimmäinen kerros on verhoiltu lämpimällä tiilellä, mikä antaa julkisivulle kutsuvan ja maanläheisen ilmeen. Tämä materiaalivalinta korostaa rakennuksen julkista luonnetta ja sen vahvaa yhteyttä kaupunkitilaan. Ylemmissä kerroksissa toimistotilojen julkisivu on varustettu rimotuksella, joka parantaa tilojen energiatehokkuutta vähentämällä lämpökuormaa, mutta säilyttää samalla yhteyden ulkotiloihin.

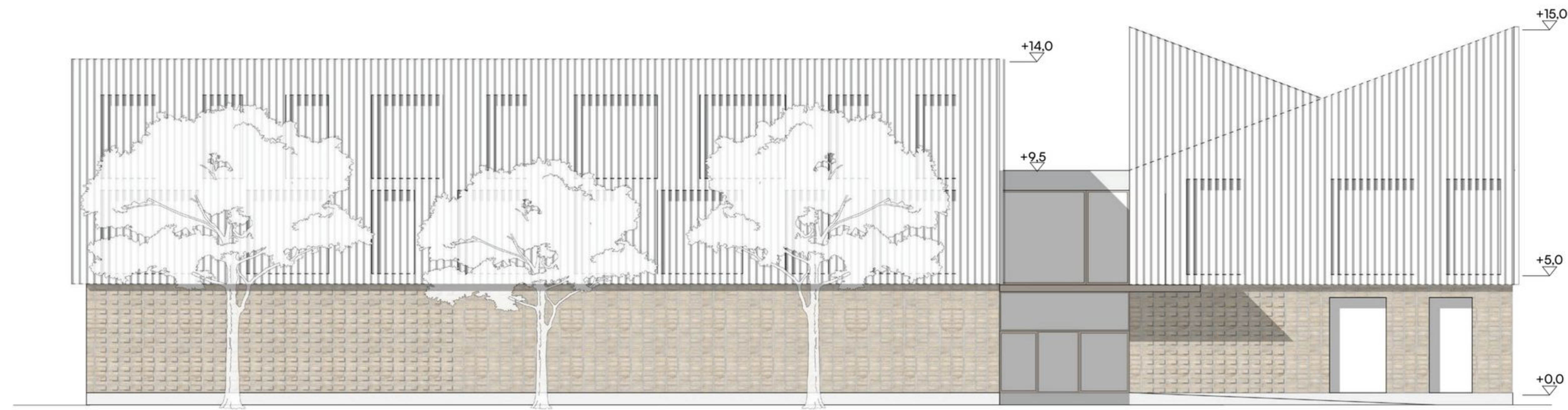
Rakennus avautuu sisäpihan ja torialueen suuntaan, mikä edistää vuorovaikutusta sekä tarjoaa kutsuvan tilan kaupunkilaisille. Rakennuksen avoimuus sisäpihalle luo saumattoman jatkumon torin kanssa, mahdollistaen joustavan käytön erilaisissa tapahtumissa ja tilanteissa. Näin se toimii elävänä osana kaupunkikeskustaa, tarjoten sekä toiminnallisuutta että kohtaamispaikkoja.

Rakennuksen kattomuodot on suunniteltu luomaan mielenkiintoista visuaalista vaihtelua kaupunkikuvaan, samalla varmistuen toimistotilojen miellyttävät työskentelyolosuhteet. Nämä muotokielelliset ratkaisut tukevat rakennuksen harmoniaa ympäröivän kaupunkitilan kanssa ja tarjoavat samalla mahdollisuuksia energiatehokkaisiin ratkaisuihin, kuten aurinkopaneelien integrointiin.

1. Rima
2. Betoni
3. Tiili
4. Lasi
5. Karmi (ruiskumaalattu, tiilen sävy)
6. Sinkitty peltikatto



Julkisivu itään — 1:250



Julkisivu länteen — 1:250



Julkisivu pohjoiseen — 1:250



Julkisivu etelään — 1:250



## Aula ja 1. kerros

Rakennuksen aula yhdistää kaksi eri massaa luoden valoisan tilan. Pääsisäänkäynniltä avautuu kaunis näkymä torille ja Kurikan kirkolle. Näkymä korostaa rakennuksen kiinteää yhteyttä ympäröivään kaupunkitilaan, tuoden esiin Kurikan sydämen: ihmiset, tapahtumat ja perinteet.

1. kerroksen taidenäyttely- ja toimistotilat on sijoitettu sisäpihan puolelle, tarjoten viihtyisät näkymät rauhalliselle ja suojaisalle sisäpihalle. Tämä takaa tilojen valoisuuden ja miellyttävät olosuhteet sekä taiteen esillepanolle että toimistotyöskentelylle. Asematien puoleinen siipi on suunniteltu julkiseksi tilaksi, joka voi toimia itsenäisesti myös toimistotyöaikojen ulkopuolella, lisäten tilan monikäyttöisyyttä ja joustavuutta eri tarpeisiin.





## Monikäyttöinen valtuustosali

Valtuustosali on sijoitettu julkisen siiven torin puoleiseen päätyyn, vahvistaen yhteyttä Kurikan asukkaiden ja päättäjien välillä. Tämä sijoittelu tuo tilan osaksi torialuetta ja tekee valtuuston toiminnasta näkyvämpää ja helpommin lähestyttävää kaupunkilaisille.

Valtuustosali on suunniteltu muunneltavaksi ja monikäyttöiseksi tilaksi. Kokousten ulkopuolella se voidaan yhdistää vie-reiseen taidenäyttelytilaan, mahdollistaen monenlaisten ta-pahtumien, kuten musiikkiesitysten järjestämisen. Liikuteltavat seinät valtuustosalissa sekä taidenäyttelytilassa tarjoavat jous-tavat puitteet eri tarpeisiin, tehden tiloista helposti muokattavia.

Runsas ikkuna-ala sisäpihan ja torin puolella, lisää luon-nonvalon määrää luoden avaria ja valoisia tiloja. Ikkunat liittä-vät taidenäyttelyn ja valtuustosalin osaksi Kurikan to-ria ja kirkkoa, mikä luo yhteyden sisä- ja ulkotilojen välille.

Valtuustosalin korkeassa osassa on luonteva paikka taiteilijan veistosmaiselle valaistusteokselle, joka tuo tilaan ainutlaatuista ilmettä ja vahvistaa sen kulttuurista merkitystä.



Havainnekuva — Valtuustosali



Rakennuksen työskentelytilat ovat monipuolisia ja mukautuvia erilaisiin tarpeisiin. Avoimen työskentelytilan rinnalla on tarjolla erilaisia yksityisiä ja yhteisiä tiloja, jotka tukevat monenlaista työskentelyä ja oleskelua. Tämä joustavuus tarjoaa työntekijöille mahdollisuuden valita tiloja tarpeen mukaan, olipa kyseessä yksityinen työskentely tai yhteistyötä vaativa tehtävä.

Materiaaleilla on huomioitu tilojen vaihtelevia tunnelmia — jokainen alue heijastaa omanlaisensa ilma-piirin, olipa kyseessä keskittynyttä työskentelyä vaativa tila tai rentoon oleskeluun soveltuva alue. Tämä lisää rakennuksen tilallista monimuotoisuutta ja tukee sen käyttäjien hyvinvointia.



Leikkaus A - A — 1:250



Havainnekuva — Toimisto



