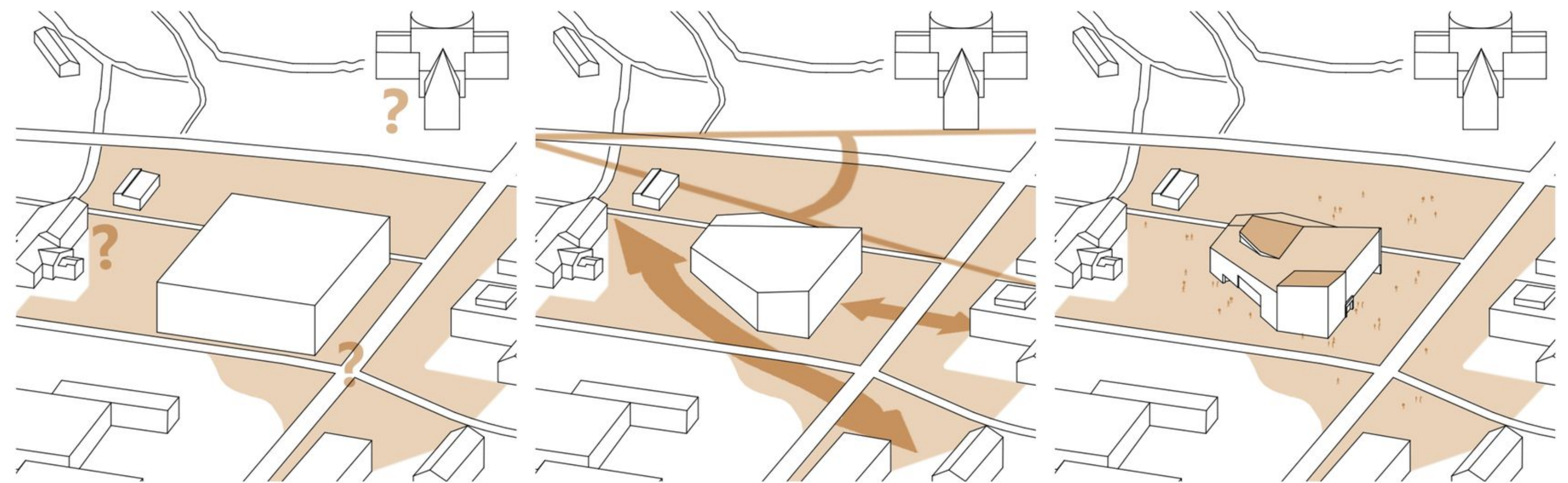




Kurikkatalon yleinen arkkitehtuurikilpailu



Kaupunkikuvallisen eheyttämisen kiintopisteinä toimivat kirkon koordinaatisto, liikenneympyrä ja suojellun rakennuksen pihamaa.

Kirkon ja kaupungintalon välinen torialue muotoutuu massojen dynaamisessa vuoropuhelussa. Se kantin etäisyys Asematiehen luo vastakkaisen rakennuksen kanssa sopusuhtaista katukuva. Vanhan synnytys-sairaalan ja kaupungintalon väliin jäävä piha mahdollistaa virtaavan läpikulun.

Se kantin ympäristö on aukea ja elävä. Laajojen tapahtumien järjestäminen on mahdollistettu identiteettirakennuksen kaikilla puolilla.

“Se kantti”

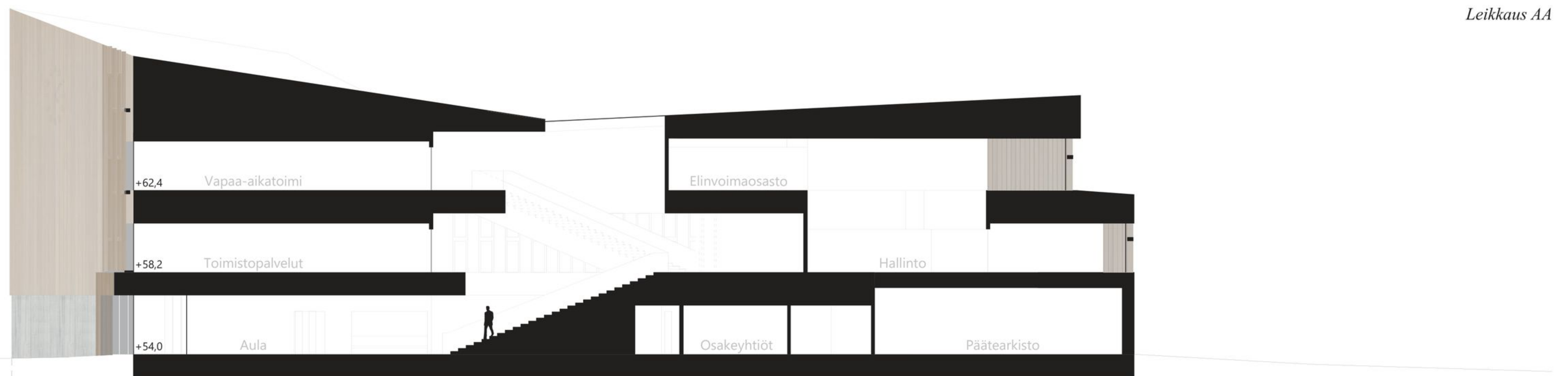




Viistoilmakuva

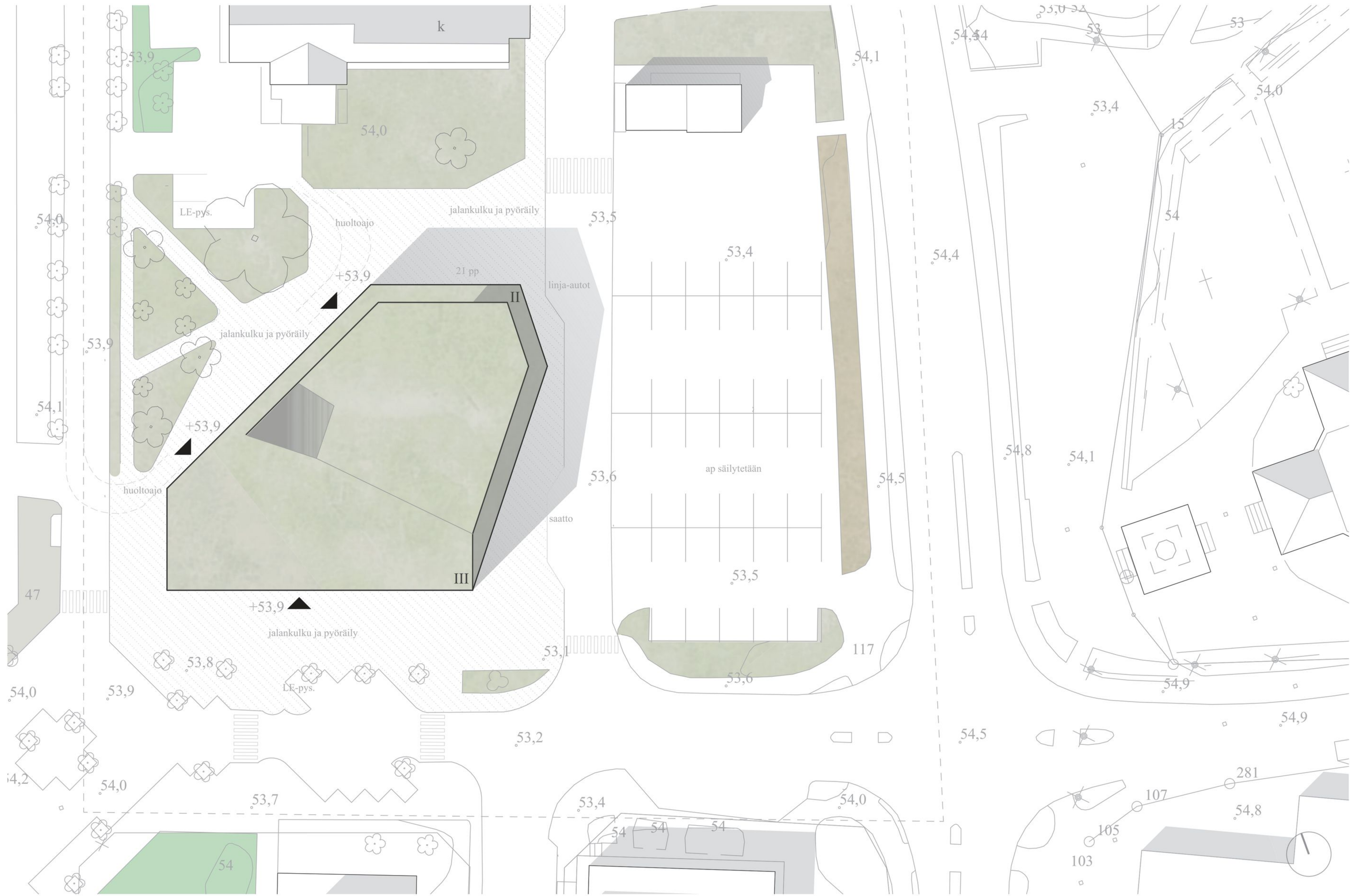


Rakennuksen liittyminen ympäristöön 1:5000

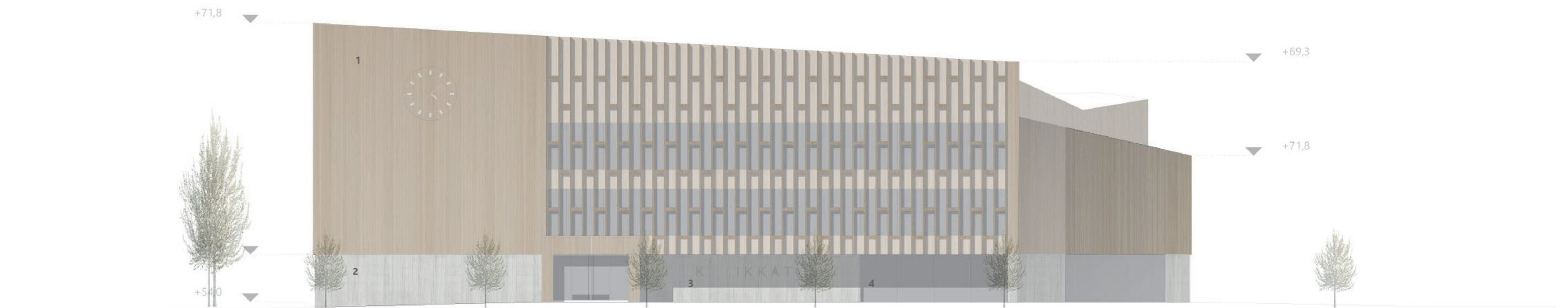


Leikkaus AA









*Julkisivu etelään 1:250*

1. Accoya puuverhous, pysty, kuultoakäsitelty
2. Valettu betoni, lautamuotti pysty. Betoni sävytetty valkean harmaaksi
3. RST-detajit, tippapellit, Vaakunat, talon opaste, kellotornin kojetaulu
4. Energiasäästölasit



*Julkisivu pohjoiseen 1:250*





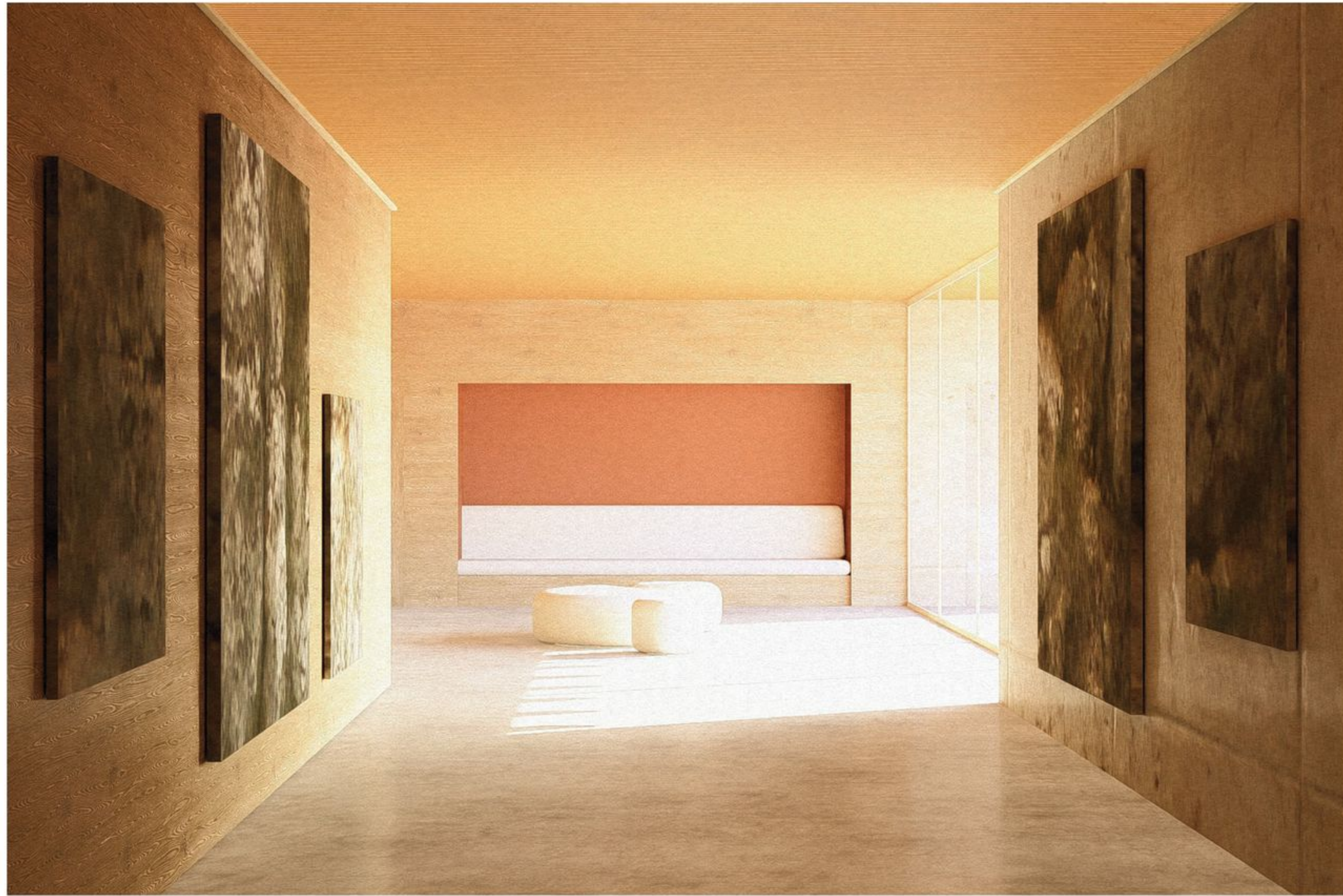
*Julkisivu länteen 1:250*

1. Accoya puuverhous, pysty, kuultoakäsitelty
2. Valettu betoni, lautamuotti pysty. Betoni sävytetty valkean harmaaksi
3. RST-detallit, tippapellit, Vaakunat, talon opaste, kellotornin kojetaulu
4. Energiasäätölasit



*Julkisivu itään 1:250*





*Näkymä lämpiöstä*



*Näkymä ruokasta*

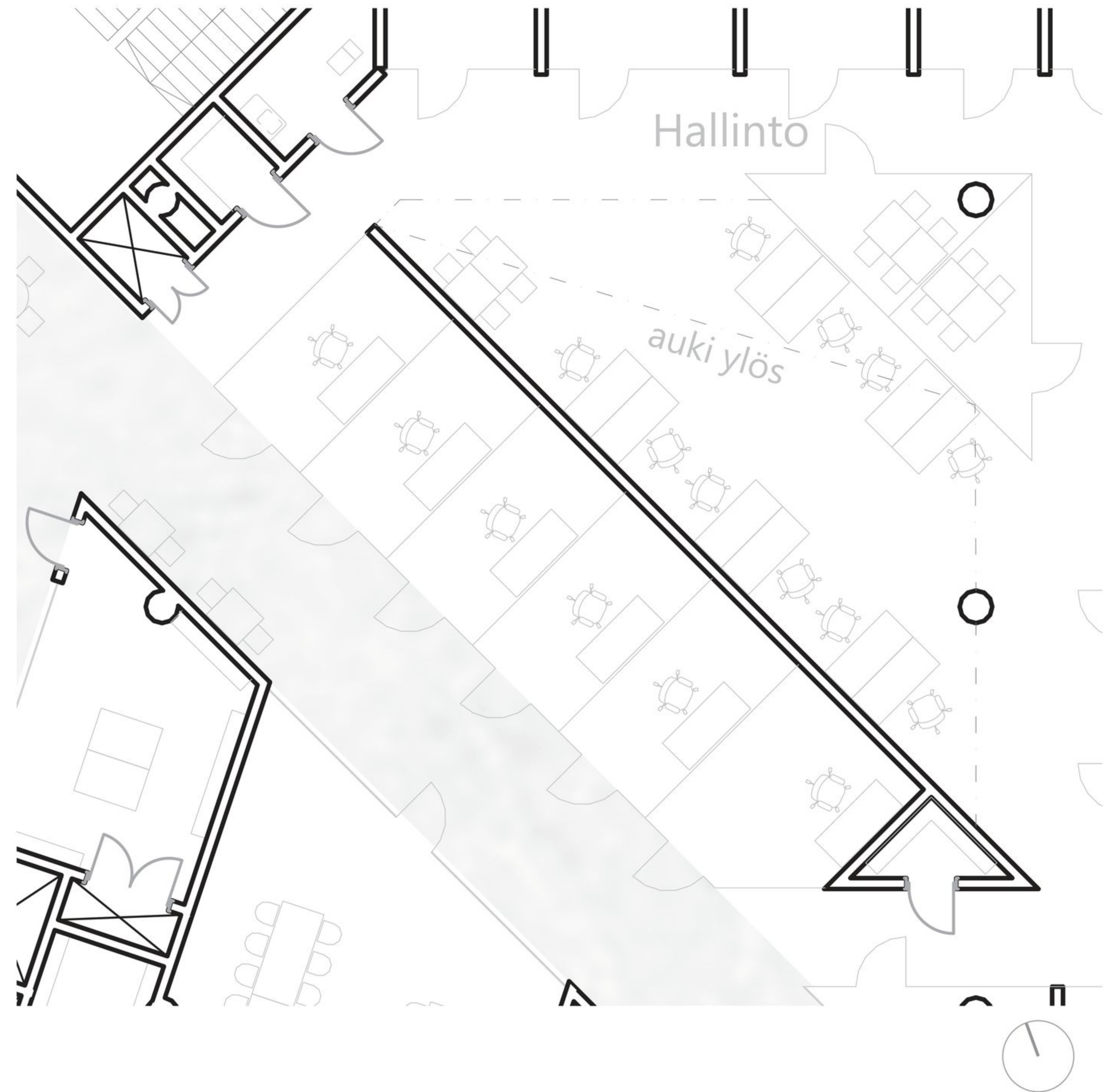




Näkymä 3. krs toimistotiloista



Näkymä 2. krs käytävätiloista



Pohjapiirrosote