





Näkymä Asematieltä kohti kirkkoa ja Kurikkatalon pääsisäänkäyntiä

Kurikan uusi kaupungintalo merkitsee Kurikan kaupungin julkisen keskuksen ja luo keskukselle tunnistettavan ilmeen yhdessä Kurikan kirkon kanssa. Puurakenteinen kaupungintalo madaltuu kohti kirkkoa ja on arkkitehtuuriltaan ja kattomuodoiltaan rauhallinen siten, että historiallisen puukirkon asema kaupungin keskeisimpänä maamerkinä säilyy.

Rakennus koostuu kahdesta kuutiomaisesta, toistensa suhteen lomittain sijoittuvasta osasta, joista korkeampi sisältää kaupungintalon toimisto- ja työtilat. Matalampi, joskin keskeisemmin sijoittuva osa on pääkadun ja kullmassa ja sisältää rakennuksen julkiset tilat sekä valtuustosalin.

Tiilinen arkadikäytävä ympäröi kaupungintalon rakennusmassat, rajaten Asematien ja Tapahtumatorin katutilaa ja siten muodostaen pienimittakaavaista kaupunkiympäristöä. Arkadi antaa kulkijoille suojaa saiteilta, merkitsee rakennuksen sisäänkäynnit ja rajaa rakennuksen piha-alueet, jotka sisältävät istutuksia ja oleskelualueita. Torinpuoleinen piha yhdessä kirkon suuntaan avautuvan pääaulan kanssa muodostaa jatkeen torialueelle ja voi toritapahtumien yhteydessä tulla osaksi toria. Arkadikäytävään liittyy myös pieni kellotorni, joka toimii vastinparina kirkon kellotornille ja korostaa rakennuksen julkista luonnetta.

Puujuhlisivut muodostavat reliefin, jossa erikoiset aukotukset heijastavat sisällä olevien tilojen luonnetta.

Korkeisiin aulatiloihin valo siivilöityy syvien pilarien välistä. Maantasokerroksen tiloissa on suuret ikkunat, mikä mahdollistaa niiden käytön tulevaisuudessa liiketiloina. Sisääntuloaula on mitoitettu väljäksi, tapahtumakäyttö huomioiden. Aulan yhteydessä on kahvio kuitenkin siten, että kahvion saa rajattua tarpeen mukaan vain henkilöstön käyttöön. Aulan sydämenä toimii kirkon suuntaan avautuva suuri oleskeluporras, jota voi tapahtumien yhteydessä käyttää auditoriona. Porrasta pitkin nouseaan arvokkaasti valtuustosalin ja kokoustiloihin. Valtuustosalin tulee seinän yläosasta puusäleikön läpi siivilöityvää tunnelmallista ylävaloa ja sen ikkunasta on näkymä Kurikan kirkolle.

Rakennuksen toimisto-osan keskuksena toimii raken-

nuksen läpi ulottuva korkea valoaula. Toimistot on suunniteltu muuntojoustaviksi siten, että tilaohjelman mukaiset tilat voidaan toteuttaa joko erillistoimistoina tai monitilatoimistoina joustavasti kulloisenkin tarpeen mukaan. Modulaarisessa tilaratkaisussa eri osastojen tiloja voidaan niin ikään laajentaa tai supistaa tulevaisuudessa tilatarpeiden muuttuessa. Käytävät ovat monikäyttöisiä ja käytävien leveät kohdat toimivat esimerkiksi pienimuotoisina "taukosaarekkeina".

Rakennuksen puurunko ja luonnonmateriaalien käyttö tukevat tavoitetta vähähiilisydestä. Syvät julkisivupilasterit sekä rakennusta kiertävä arkadi muodostavat sääsuojaa ja vähentävät lämpökuormaa yhdessä ympäröivän puuston kanssa. Piha-alueella on runsaasti istutuksia,

heinikkoa ja lahopuuta, jotka lisäävät biodiversiteettiä myös kaupunkiympäristössä. Piha-alueiden pinnat edesauttavat hulevesien imeyttämistä. Kaupungintalon tontilla nykyisellään sijaitseva leikkipuisto siirretään tontin pohjoisosaan siten, että hevospaikat näkyvät tapahtumatorille.

Rakennuksen yksinkertainen muoto parantaa huollettavuutta ja teknistaloudellisuutta, kun haastavien liitoskohtien ja erikoisdetaljien määrä on suhteellisen pieni. Sisätilojen akustiikkaa parannetaan akustoivien puuverhouksin.

Rakennus liitetään kaukolämpöön ja varustetaan lämmöntalteenotolla. Aurinkopaneelit on sijoitettu rakennuksen korkeamman osan katolle.



Asemapiirros
1:500



Näkymä tapahtuma-aulan portaalta kohti galleriaa



Kaupunkirakennekuva
1:5000



Julkisivu koilliseen
1:300



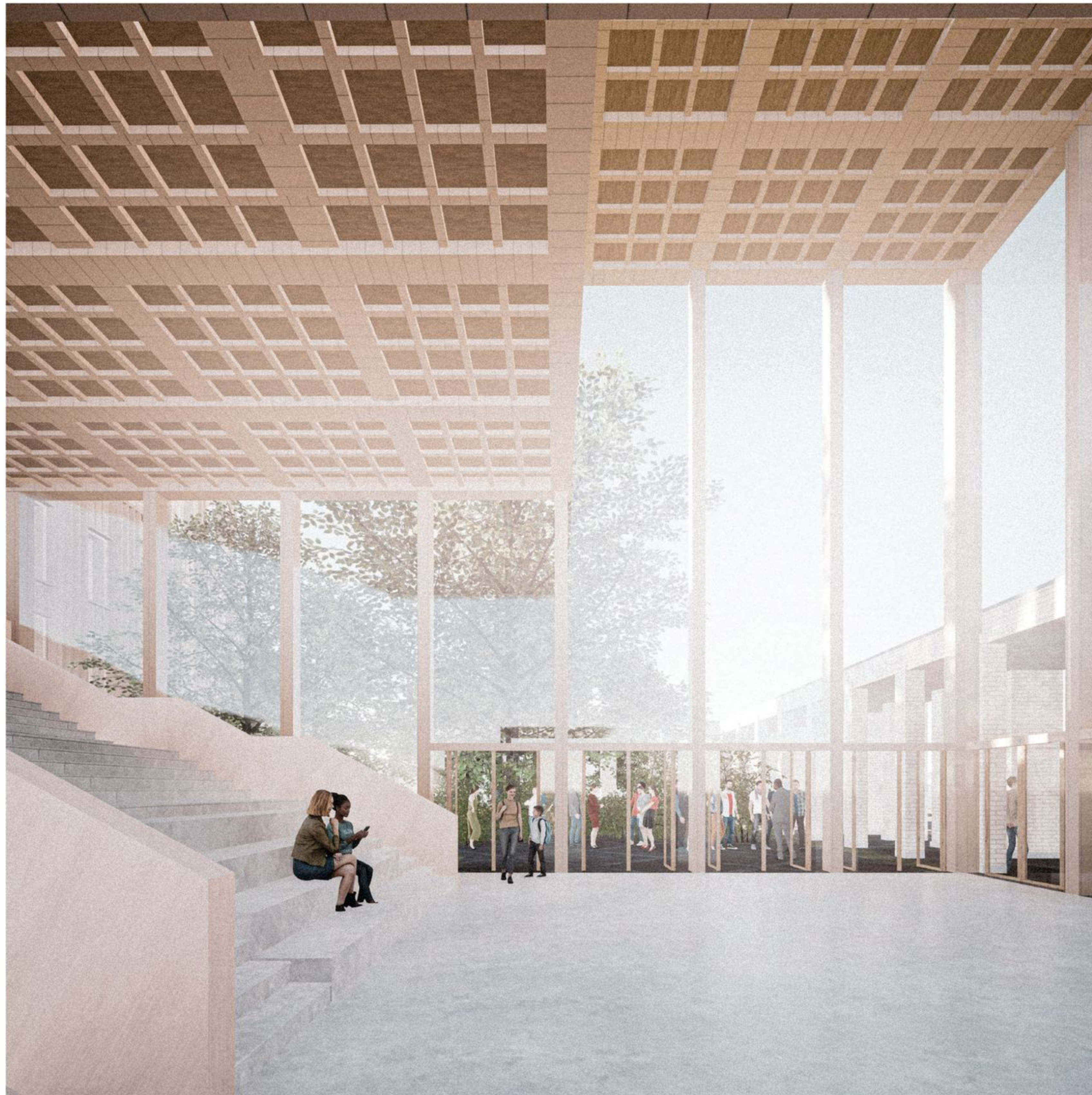
Julkisivu lounaaseen
1:300

Arcadia



Julkisivu luoteeseen
1:300

Arcadia



Näkymä Tapahtuma-aulasta

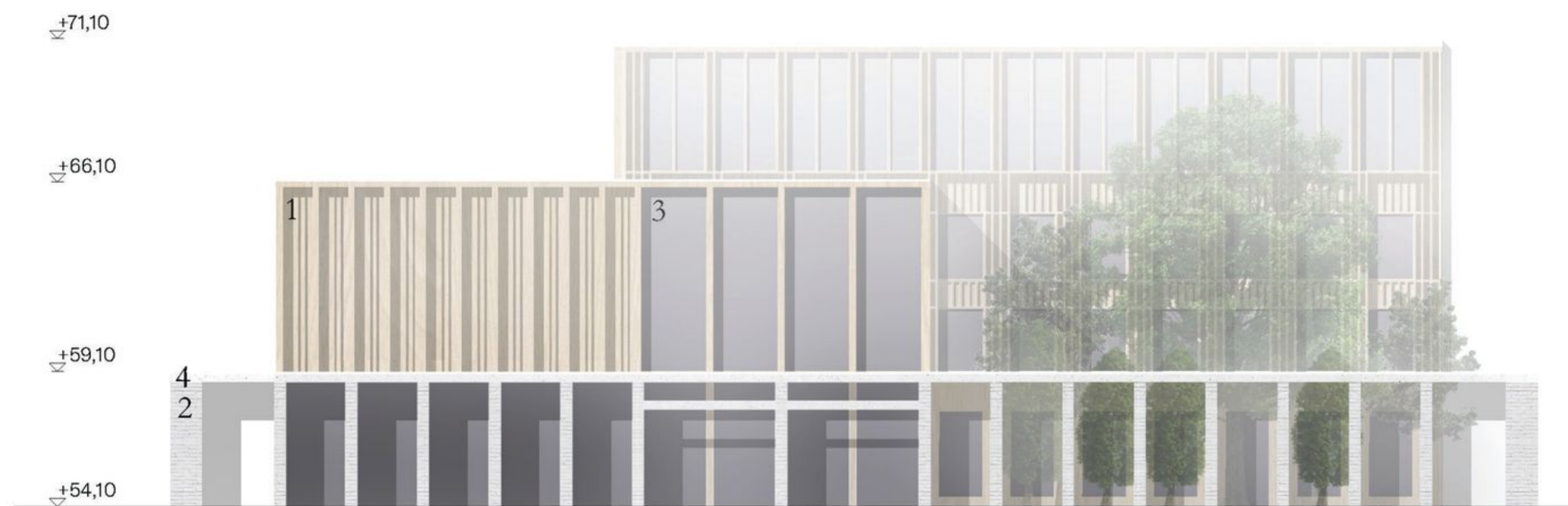
Laajuustiedot kerroksittain

| | Hyötyala | Bruttoala |
|-----------------|------------------------|------------------------|
| Maantasokerros | 978 hym ² | 1 479 brm ² |
| 2. kerros | 862 hym ² | 1 272 brm ² |
| 3. kerros | 538 hym ² | 1 027 brm ² |
| 4. kerros | 541 hym ² | 850 brm ² |
| Kaikki yhteensä | 2 919 hym ² | 4 628 brm ² |

(hyötyala ei sisällä liikennetiloja eikä teknisiä tiloja)

Julkisivumateriaalit

- 1 Puu
- 2 Käsinyöty tiili, valkoinen
- 3 Lasi
- 4 Betoni



Julkisivu kaakkoon
1:300