



## Kalla

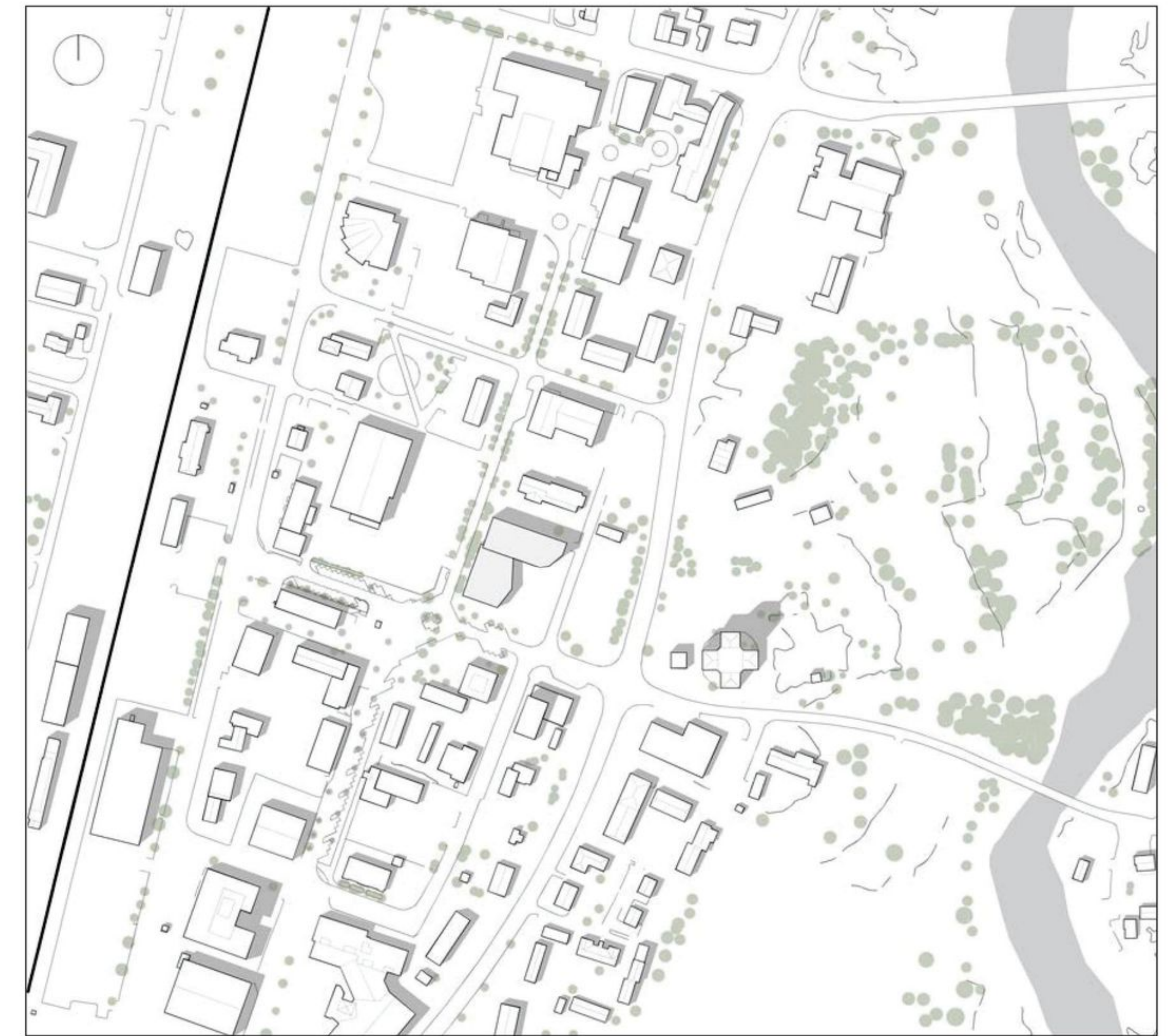


Valkoinen Kalla on kasvi, joka symboloi puhtautta, kauneutta ja uutta alkua. Sen linjakas ja sulavalinjainen olemus vangitsee katsojan katseen ja jättää jälkeensä rauhallisen ja seesteisen tunnelman. Kalla on kuin luonnon oma taideteos, joka huokuu hiljaista charmia.





Ilmaviistokuva



Liittyminen ympäristöön 1 : 5000

## Kaupunkikuva

Kalla on Kurikan keskipiste, kohtaamispaikka ja maamerkki. Se sijoittuu saumattomasti elävään kaupunkikeskustaan, luoden ympärilleen viihtyisän ja ihmisläheisen ilmapiirin. Kalla kunnioittaa kirkon arvokasta asemaa madalletulla eteläosallaan, joka säilyttää kirkon näkyvyyden myös lännestä saavuttaessa. Rakennuksen koillisessa sijaitseva amfiteatteri yhdistyy luontevasti torialueen tapahtumiin ja luo samalla ainutlaatuisen kaupunkitilan. Amfiteatterin kaarevuus suuntautuu kirkolle, tarjoten upeat näkymät kirkon suuntaan. Pihakokonaisuuden tasaisuus mahdollistaa torialueen tapahtumien laajentamisen Kallan tontille, rikastaen kaupungin julkista tilaa entisestään.

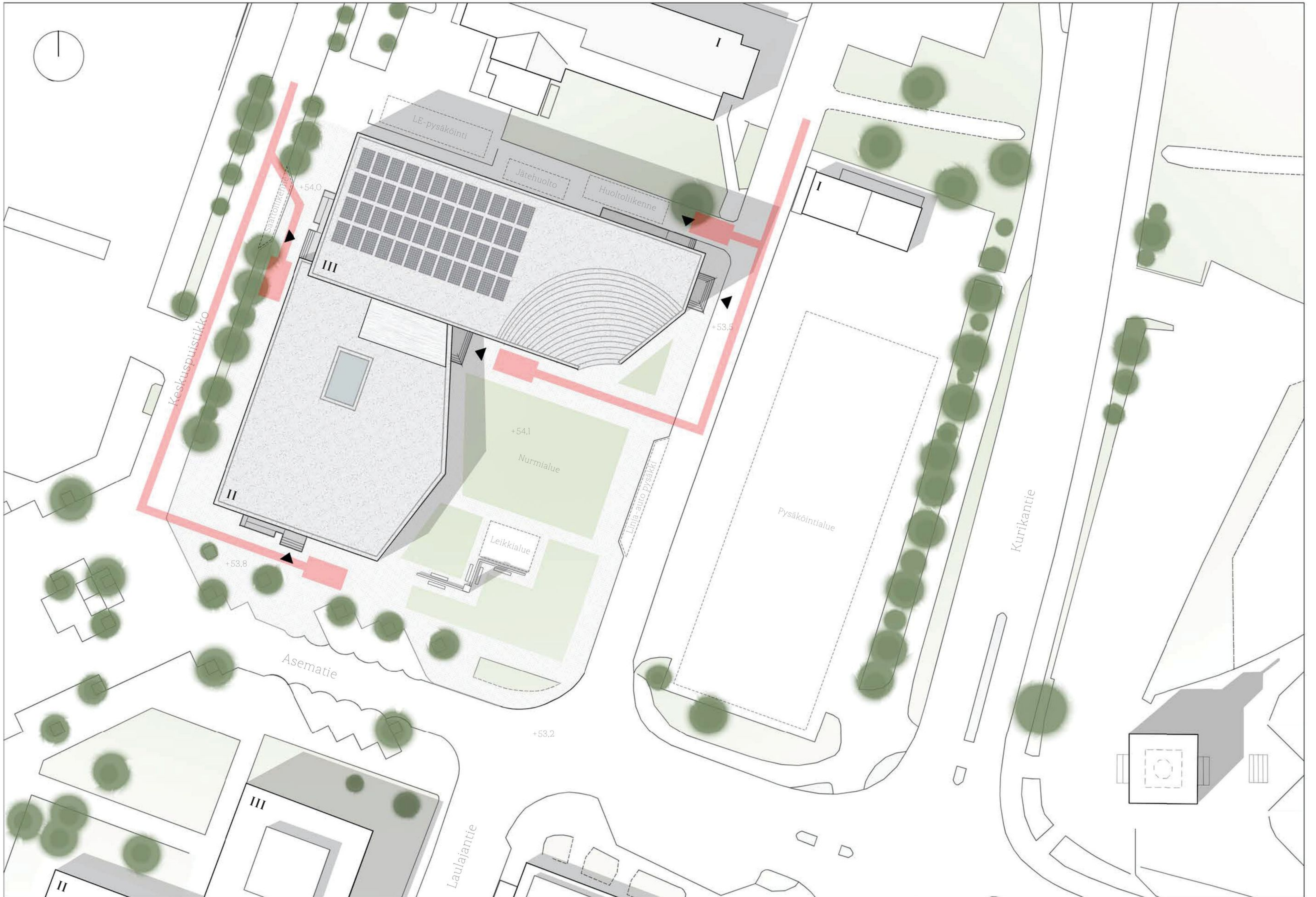
## Arkkitehtuuri

Rakennuksen moderni arkkitehtuuri täydentää Kurikan keskustan kaupunkikuvaa samalla luoden oman ainutlaatuisen miljöönsä. Pohjoisosan voimakas, selkärankamainen massoittelu antaa rakennukselle selkeän ja vahvan aseman kaupunkitilassa. Rakennuksen muotoilu suojaa sen keskellä sijaitsevan piha-alueen, tehden siitä viihtyisän ja ihmisläheisen. Valkoiseksi rapattu julkisivu korostaa rakennuksen puhdaslinjaista muotokieltä, kun taas punatiilen käyttö luo yhteyden ympäröiviin rakennuksiin. Amfiteatterin voimakas kaarevuus antaa rakennukselle oman, erottuvan identiteetin, kytkien Kallan samanaikaisesti torin ja piha-alueiden tapahtumakäyttöön.

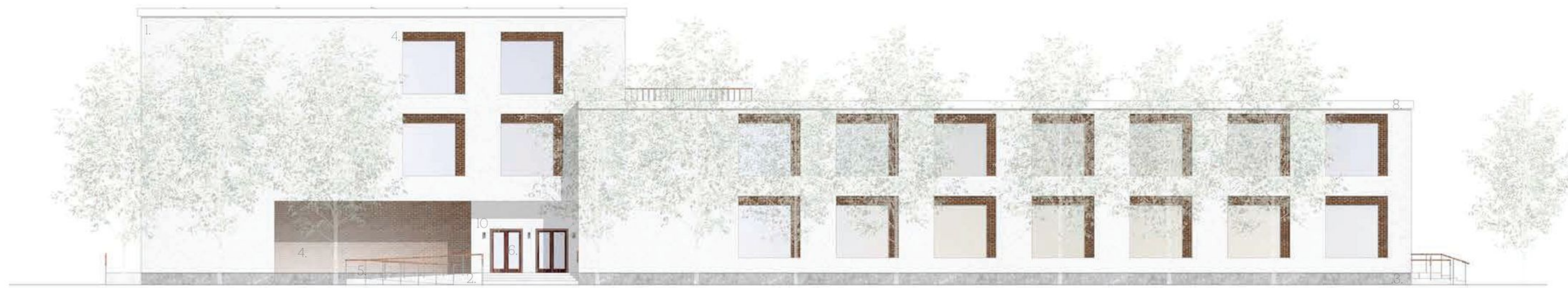
## Toiminnallisuus

Rakennuksen keskeinen sijainti Asematien ja Keskuspuistikon varrella takaa erinomaisen saavutettavuuden eri puolilta Kurikkaa. Pääsisäänkäynti Keskuspuistikon puolelta johdattaa suoraan rakennuksen sydämeen, kun taas Asematien sisäänkäynti tarjoaa suoran yhteyden osakeyhtiöiden toimitiloihin. Pääsisäänkäynnin yhteyteen on varattu tilaa takseille ja saatoliikenteelle, mikä parantaa liikenteen sujuvuutta. Länteen suuntautuvat sisäänkäynnit tarjoavat nopean kulkuyhteyden bussipysäkille, ja sisäpihan sisäänkäynnin yhteyteen on varattu lämmin odotustila. Huoltoliikenne on ohjattu rakennuksen pohjoispuolelle, mikä minimoi vaikutuksen muuhun liikenteeseen ja toimintaan. Jokaiselle sisäänkäynnille on varattu tilaa pelastustielle.

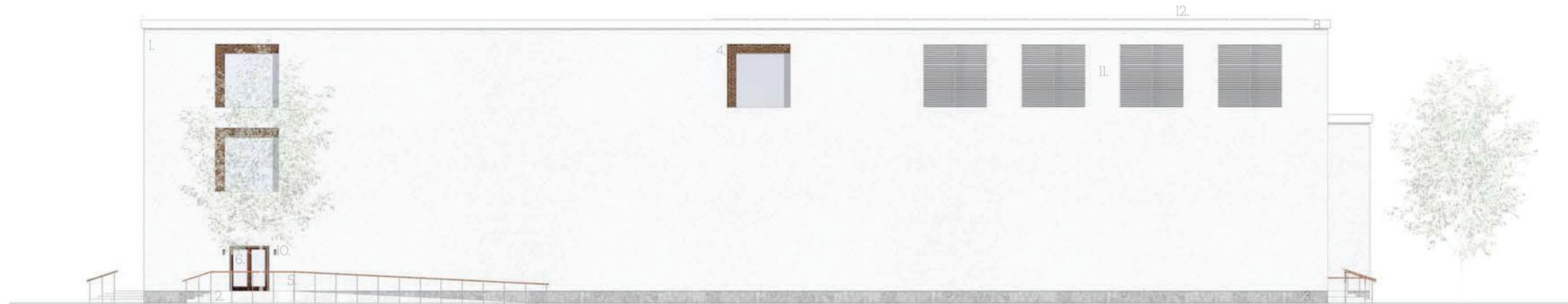








Julkisivu länteen 1 : 250



Julkisivu pohjoiseen 1 : 250



Julkisivu itään 1 : 250



Julkisivu etelään 1 : 250

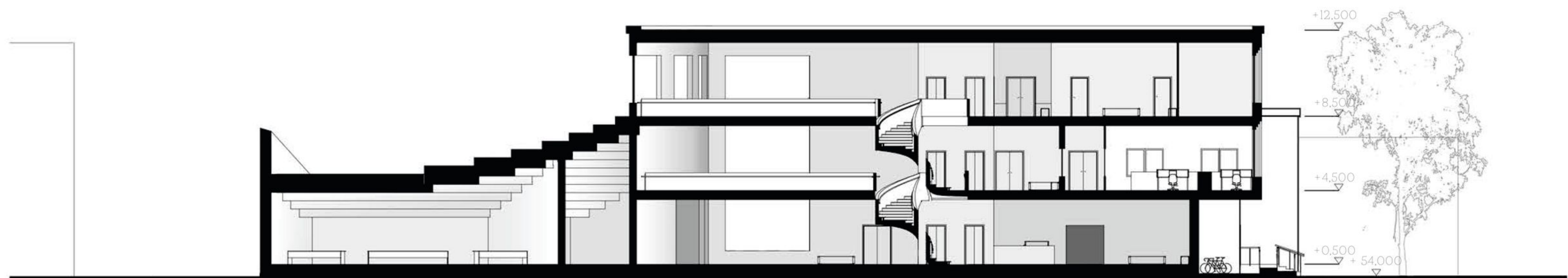
#### Julkisivumateriaalit

1. Rappaus, valkoinen
2. Betoni, vaalea
3. Luonnonkivi, tumman harmaa
4. Tiili, tummanruskea (RT75)
5. Ruostumaton teräs kaide (käsijohteet maalttu, ruskea)
6. Ovenkarmit (maalattu, ruskea)
7. Betoni (maalattu, valkoinen)
8. Räysräspeltti (maalattu, valkoinen)
9. Käsijohteet (maalattu, ruskea)
10. Valaisin
11. Ilmanvaihtosäleikkö (maalattu, valkoinen)
12. Aurinkopaneelit





Leikkaus A - A 1:250



Leikkaus B - B 1:250



