



Havainnekuva torilta

KOLLAASI

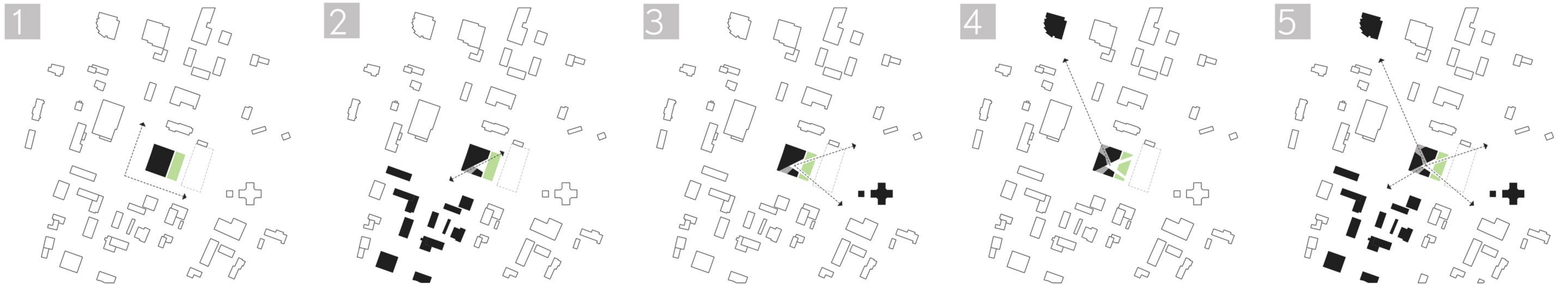


Ilmakuvasovitus



Rakeisuuskaavio 1:5000

konseptikaaviot:



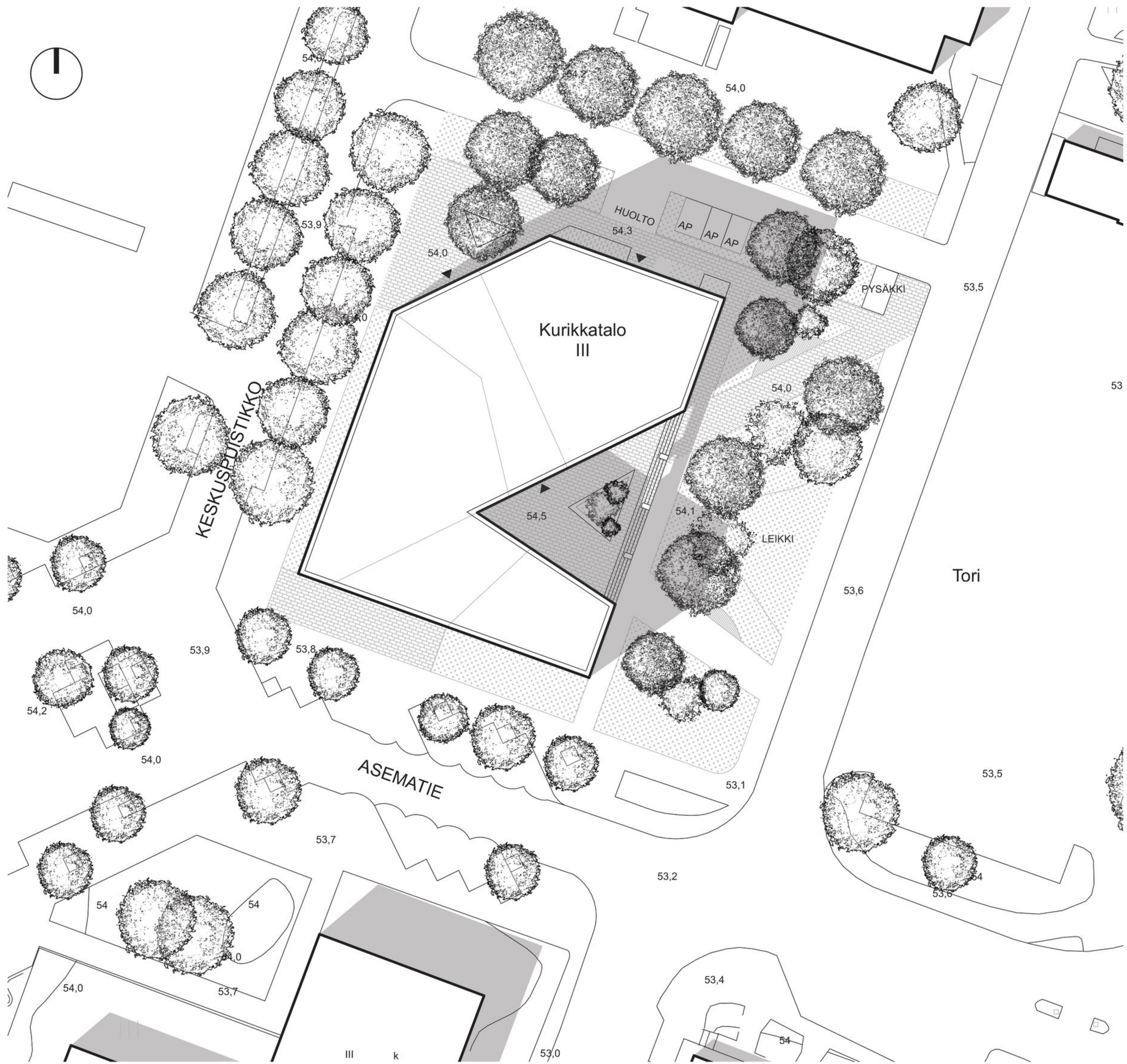
1 Asemakaavan mukaisesti Keskuspuistikkoa ja Asematietä rajaava rakennusmassa eheyttää risteysalueen kohdalla hajoavaa kaupunkirakennetta jättäen samalla torin puolelle tilaa vehreälle leikki- ja oleskelualueelle.

2 Tärkeä avautumissuunta kohti Kurikan kaupallista keskustaa on huomioitu massan läpäisevällä alikululla, joka jatkaa keskustasta torin suuntaan johdattelvaa diagonaalia.

3 Toinen avaus kohti toria ja kirkkoa muodostaa pienen sisääntuloaukion, jonka kautta rakennuksen sisäänkäynti aulatiloihin kytkeytyy julkiseen toritilaan.

4 Kolmas avaus kohti Kurikan kirjastoa syntyy pääaulan suuntauksesta sekä luoteisnurkan viisteestä, joka muodostaa pienen aukiotilan myös kirjaston puolelle.

5 Lopputuloksena kaupunkirakenteen hajanaiset maamerkit kootaan kollaasimaisesti yhteen uuden Kurikkatalon toimissa sommitelman puuttuvana palana.

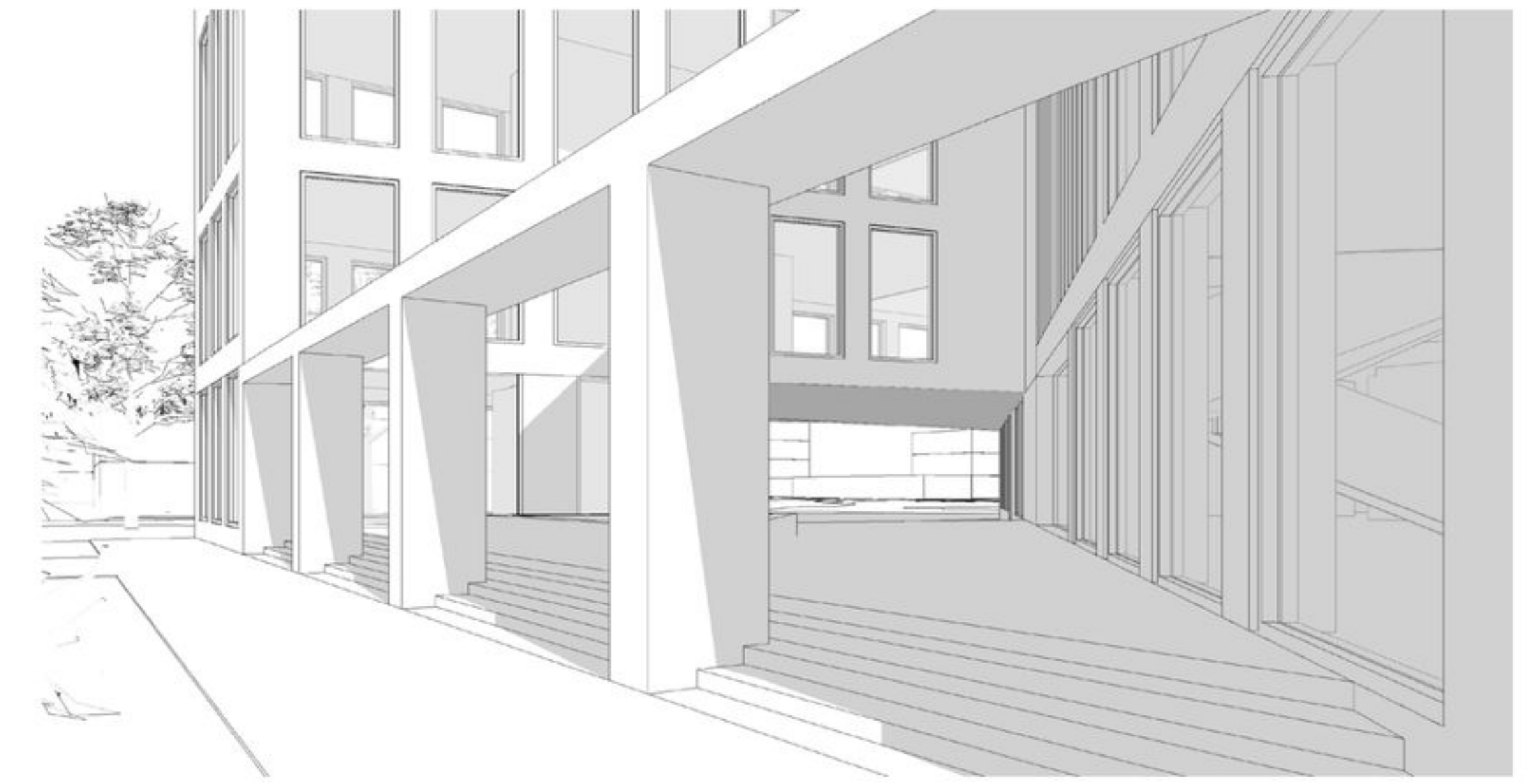


Asemapiirros | 1:500

KOLLAASI



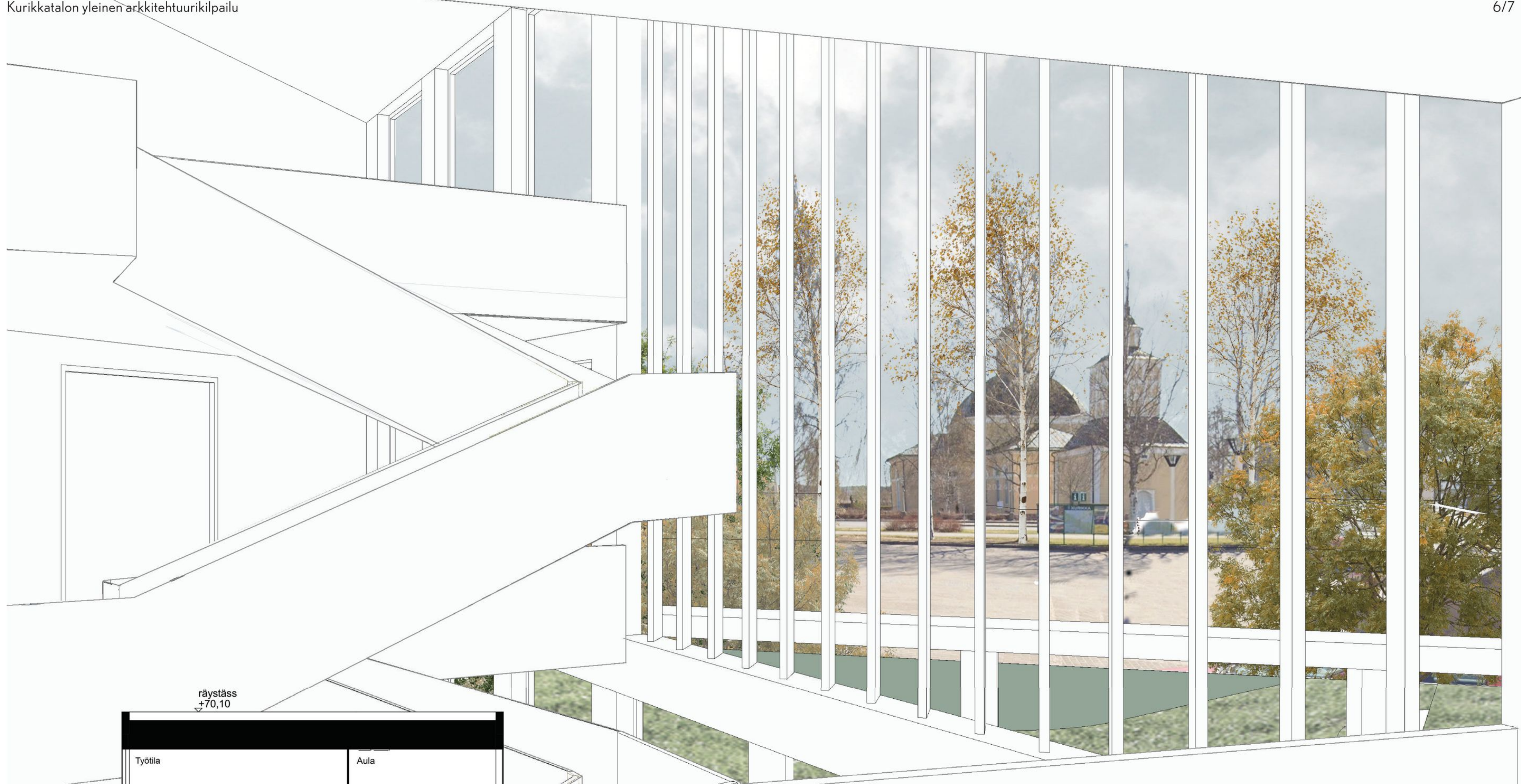
Näkymä keskustan suunnasta



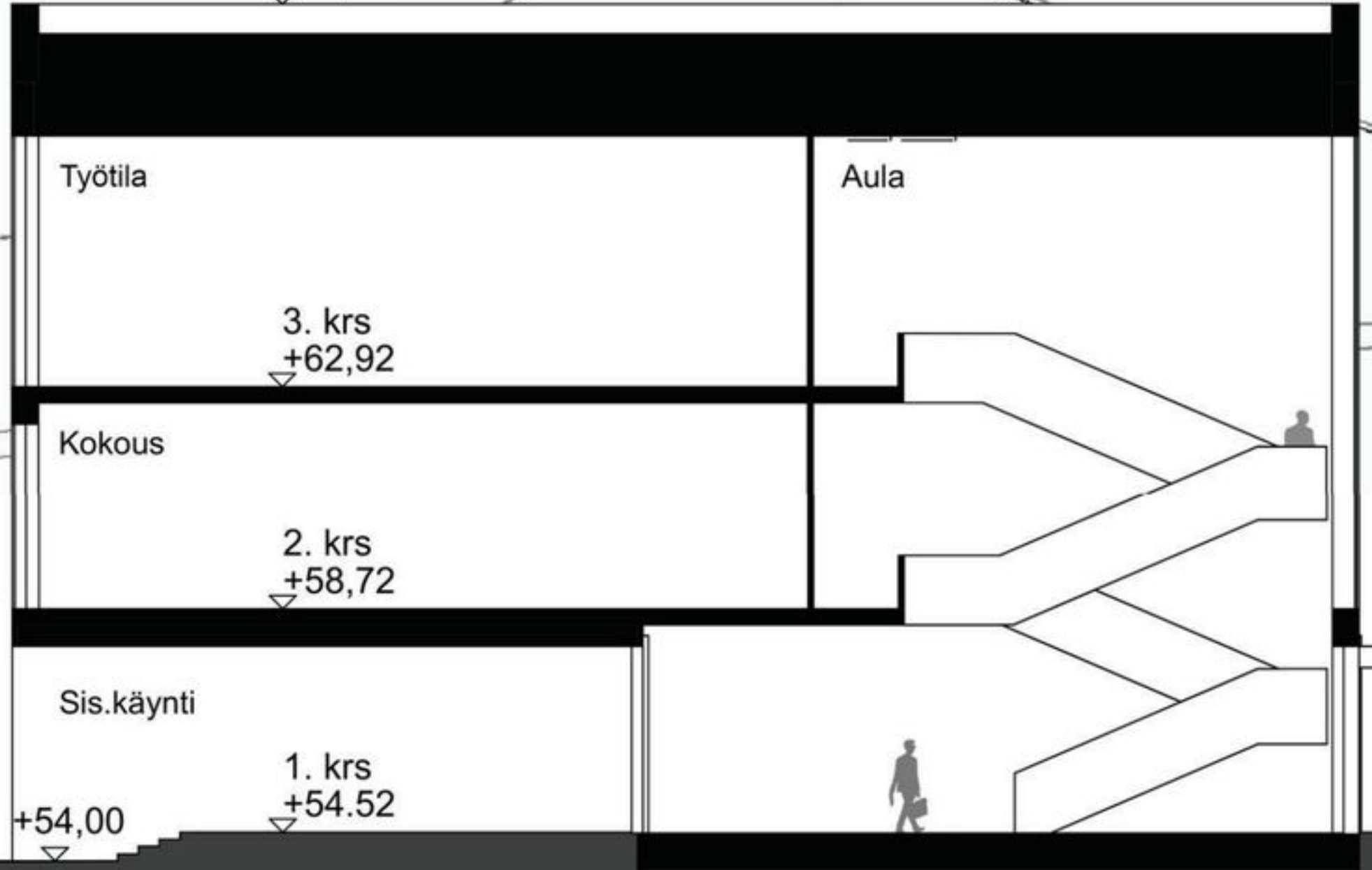
Näkymä bussipysäkin suunnasta



Näkymä kirjaston suunnasta



räystäss
+70,10



Aukio
+54.52

Tori
+53.50

Näkymä aulatiloista kohti Kurikan kirkkoa



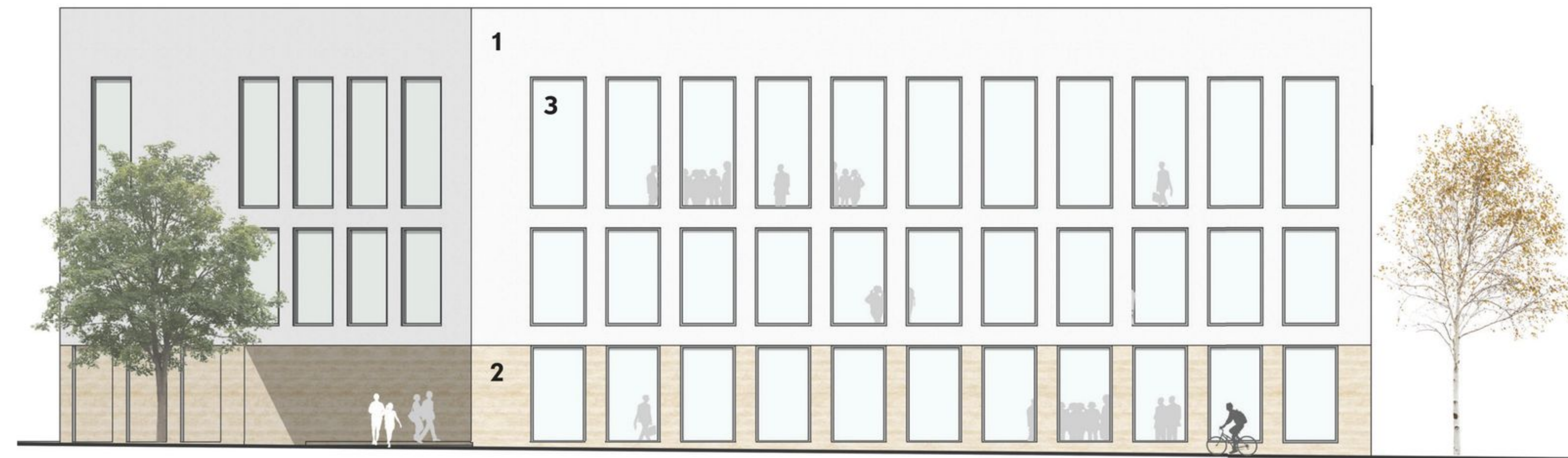
Julkisivu etelään (Asematielle) | 1:250



Julkisivu itään (torille) | 1:250



Julkisivu pohjoiseen | 1:250



Julkisivu länteen (Keskuspuistikolle) | 1:250

Julkisivumateriaalit:
 1 Tiili, rapattu, valkoinen
 2 Hiekkakivi, keltaruskea
 3 Lasi kirkas