







Asema kaupunkirakenteessa

Rakennuspaikka on merkittävä. Se on saapumispiste ja sisäänkäynti kaupunkiin sekä keskeisten julkisten tilojen risteyskohta. Kurikkatalon kaupunkirakenteellisenä lähtökohtana on keskustan identiteettiä vahvistavan julkisen rakennuksen soveltaminen kaupunkikuvallisesti erilaisten vyöhykkeiden väliin. Vuorovaikutus lähiympäristön, asukkaiden ja Kurikkatalon välillä on ollut keskeinen suunnittelun tavoite. Uusi rakennus luo elävän, viihtyisän ja kutsuvan keskittymän kaupungin keskuspiireeseen sekä jäsentää ympärilleen uutta julkista tilaa.

Arkkitehtuuri

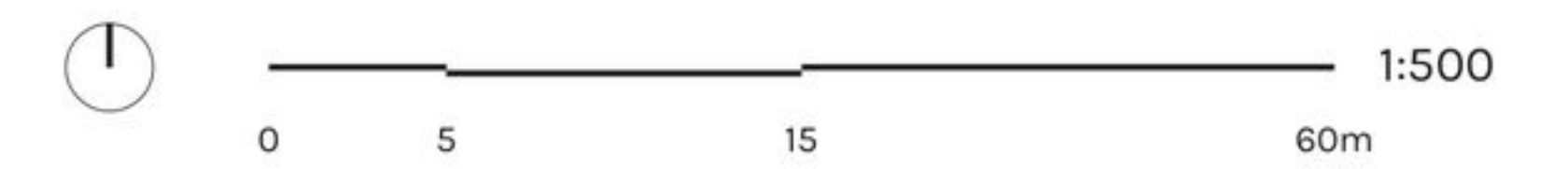
Rakennuksen arkkitehtuurissa on tavoiteltu paikkaan sopivaa ajatonta ja konstailematonta mutta samalla persoonallista ja vetovoimaista ilmettä, joka edustaa ja ilmaisee rakennuksen toimintaa sekä oman aikakautensa ihanteita - kestäväää ja ihmisläheistä arkkitehtuuria. Rakennuksen julkisivut ovat pintakäsitelyä kuusipuuta (mitat riittävät, jotta saavutetaan tavoiteltu elinkaari), lasia ja graniittia. Maantasokerrosta kiertää osin katosaihe joka tuo rakennuksen lähelle pienemmän mittakaavan, ohjaa orientoitumista ja toimii osin ulkopuolisena auringonsuojana. Katoksen alapinta ja pystyrakenteet on käsitelty hieman pigmentoidulla suojakäsittelyllä siten että puun väri on lähellä sisätilan puupintojen sävyä. Katoksen yläpuolella kaikki puuosat on käsitelty tumman sävyllä. Rakennuksen puurakenteet ja verhoilut näkyvät sisältä ulos vaihtelevasti eri valolosuhteissa ja tuovat julkisivun materiaalien rinnalle uuden elementin. Rakennuksen sokkeli ulkonee julkisivusta katoksen osalla siten että se muodostaa julkisivua kiertävän penkkialueen. Atriumpiha on viihtyisä ja puutarhaltaan kaunis, mittakaavaltaan maltillinen; paikka istahtaa hetkeksi.

Toiminnalliset periaatteet

Toiminnallisissa konseptissa on tavoiteltu kompaktia, viihtyisää, muuntojoustavaa ja toiminnalliset tavoitteet mahdollisimman hyvin täyttävää ratkaisumallia. Rakennuksen toiminnallinen perusratkaisu on joustava suunnittelun ja elinkaaren aikana. Tilat ovat mitoituseltaan väljiä ja jäsentyvät selkeäpiirteisesti. Orientoituminen sekä kulunvalvonta on selkeää. Yhteydet eri toimintojen ja vyöhykkeiden välillä ovat lyhyet; tilojen sijoittumisia ja keskinäisiä yhteyksiä voidaan jatkosuunnittelussa ja käytön aikana vielä hyvin joustavasti kehittää. Maantasokerros on avoin ja helposti lähestyttävä. Yhteistilat on sijoitettu kaakkoiskulmaan, valtuustosalin avautuu kohti kirkkoa. Henkilökunnan kahvila avautuu atriumpihan kautta myös torin ja kirkon suuntaan. Toimistotilat sijoittuvat pääosin rakennuksen toiseen kerrokseen. Rakennusmassan perusmitoitukset mahdollistaa hyvin monenlaisia toiminnallisia variaatioita sekä vertikaaliyhteyksien ratkaisuja ohjelmallisen konseptin tarpeiden mukaan.

Tekninen toteutus ja kestävyys

Uusi rakennus on vähähiilinen, kiertotaloustavoitteet huomioiva massiivipuurakenteinen rakennus, jonka tekniset, tilalliset ja käytettävyydelliset ominaisuudet tukevat rakennuksen pitkää elinkaarta. Sen rakentamistapa on yksinkertainen ja massiivirakenteisiin perustuva ja jättää rakenteet - CLT-välipohja, pilarit ja palkit - pääosin näkyviin. Rakennusjärjestelmä ja sen mitoitus mahdollistaa joustavan jatkokäytön. Vähähiilisyys ja akustisten ominaisuuksien optimointiin voidaan tuoda mukaan osana rakennejärjestelmää myös CLT/betoni liittolaatta. Valitut rakenteet mahdollistavat myös päätearkiston sijoittamisen kolmanteen kerrokseen. Rakennus on pitkäikäinen, helposti korjattavissa ja huollettavissa ja kaikki sen materiaalit mahdollisimman pitkälle uusiutuvia ja luonnonmateriaaleja. Vesikatko ja pellitykset ovat tummaa titaanisinkkiä. Energiatehokkuutta lisää paikalla tuotetun uusiutuvan energian hyödyntäminen. Rakennuksen ylimmälle katolle sijoitetaan aurinkopaneeleita. Puutarhamaiden, rehevien ja lajikirjoltaan runsaiden viheralueiden laajuutta pyritään maksimoimaan tontilla.

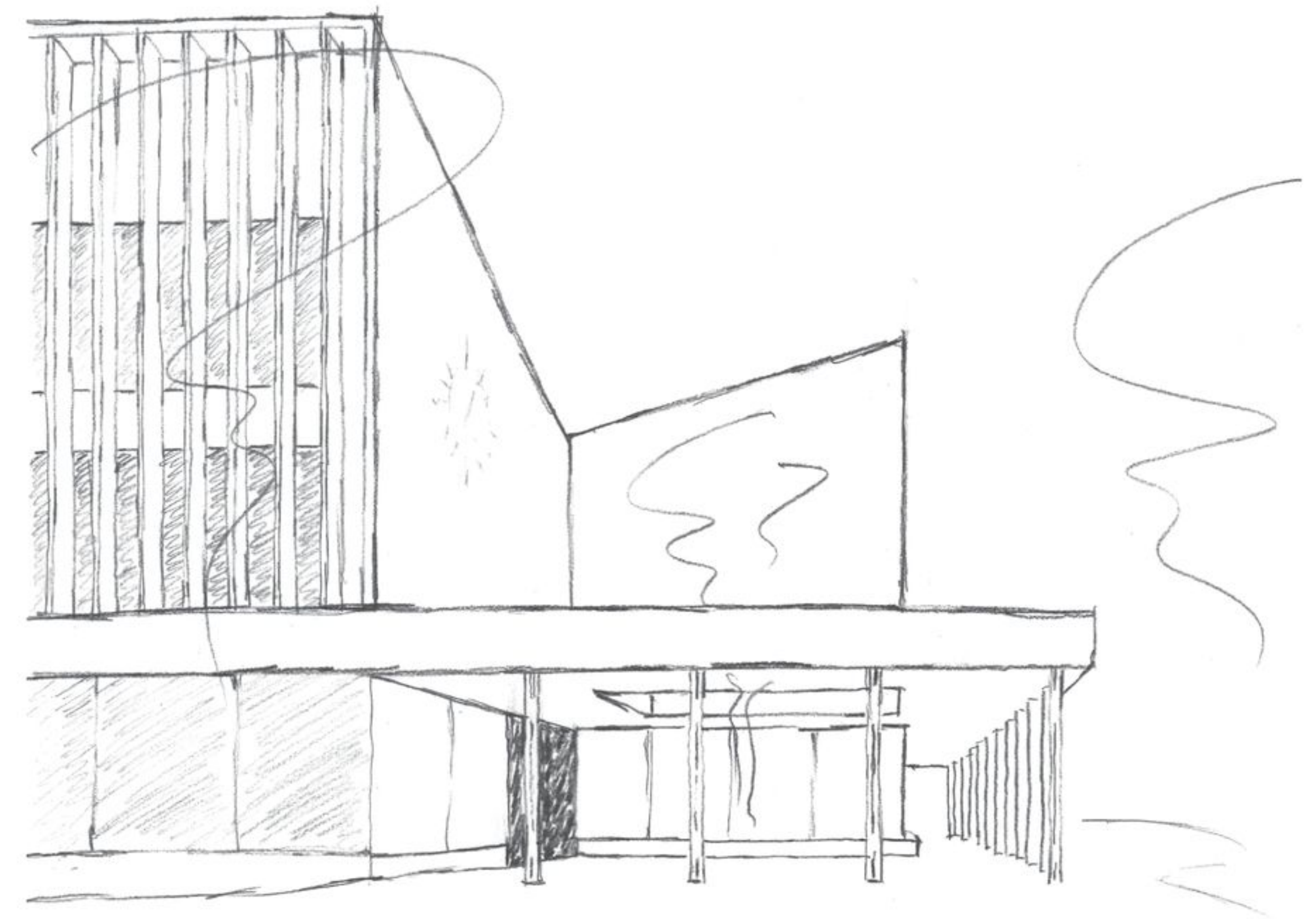




*Näkymä valtuustosali*







Kurikkatalon pääsisäänkäynnistä tulee uusi kohtaamis- ja oleskelupaikka kaupunkilaisille.

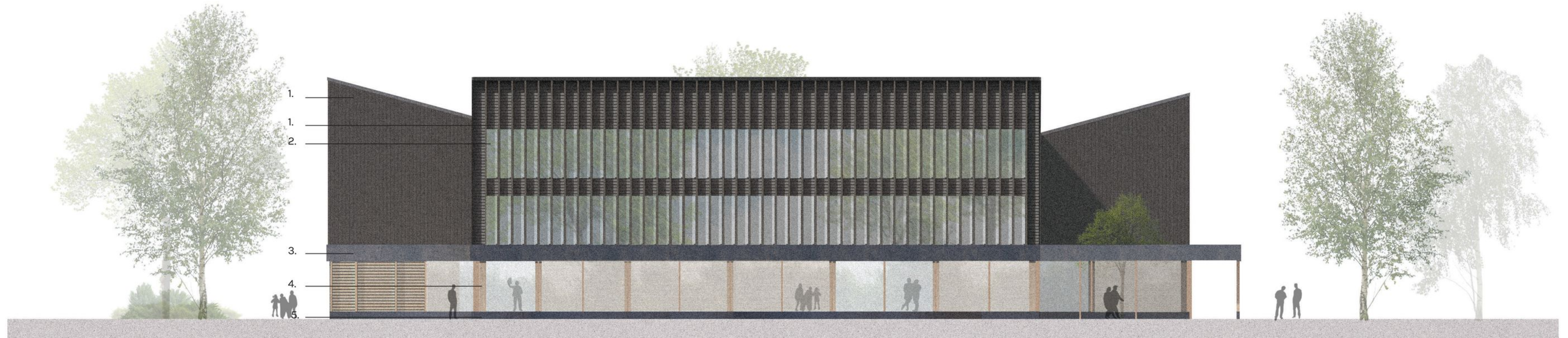


Julkisivu ja leikkaus kaakkoon

0 2,5 5 7,5 15m 1:250



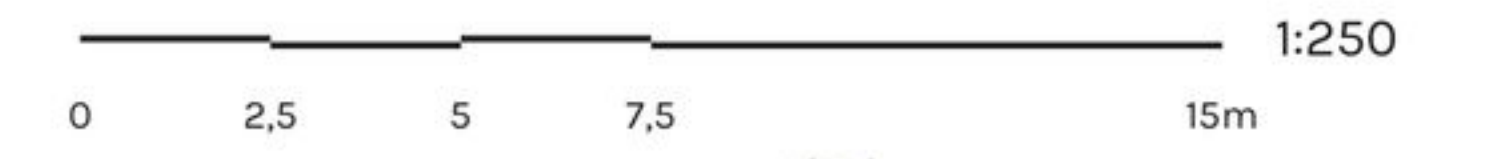
Julkisivu luoteeseen



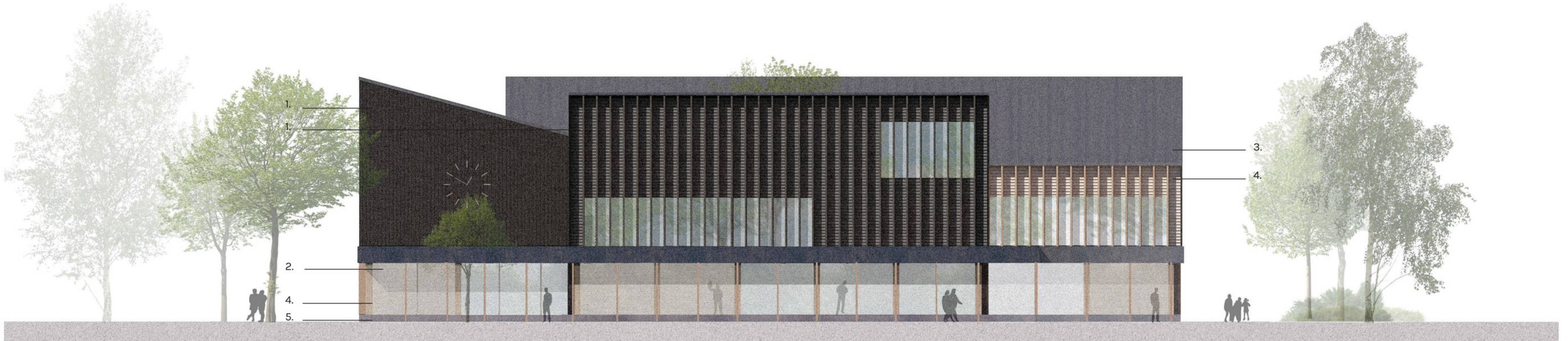
- 1. Kuusi, pintakäsittely tumma
- 2. Lasi, kirkas
- 3. Kuusi, pintakäsittely tumma
- 4. Kuusi, Kuultokäsittely
- 5. Graniitti



*Julkisivu koillisen*



*Julkisivu lounaaseen*



- 1. Kuusi, pintakäsittely tumma
- 2. Lasi, kirkas
- 3. Kuusi, pintakäsittely tumma
- 4. Kuusi, Kuultokäsittely
- 5. Graniitti



*Näkymä torilta*

