



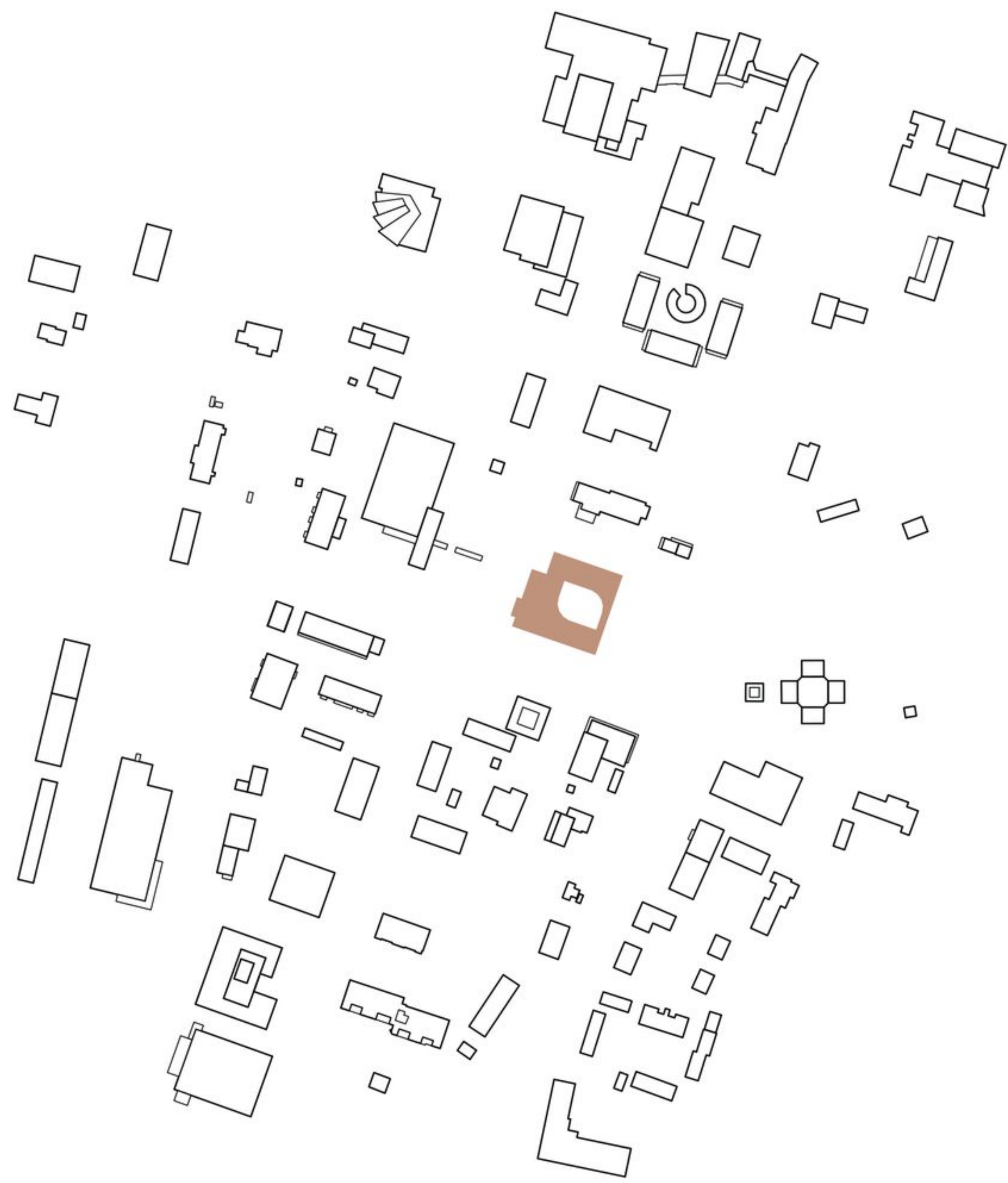
Entisen synnytys sairaalan edusta ja leikkialue

Huoltopiha

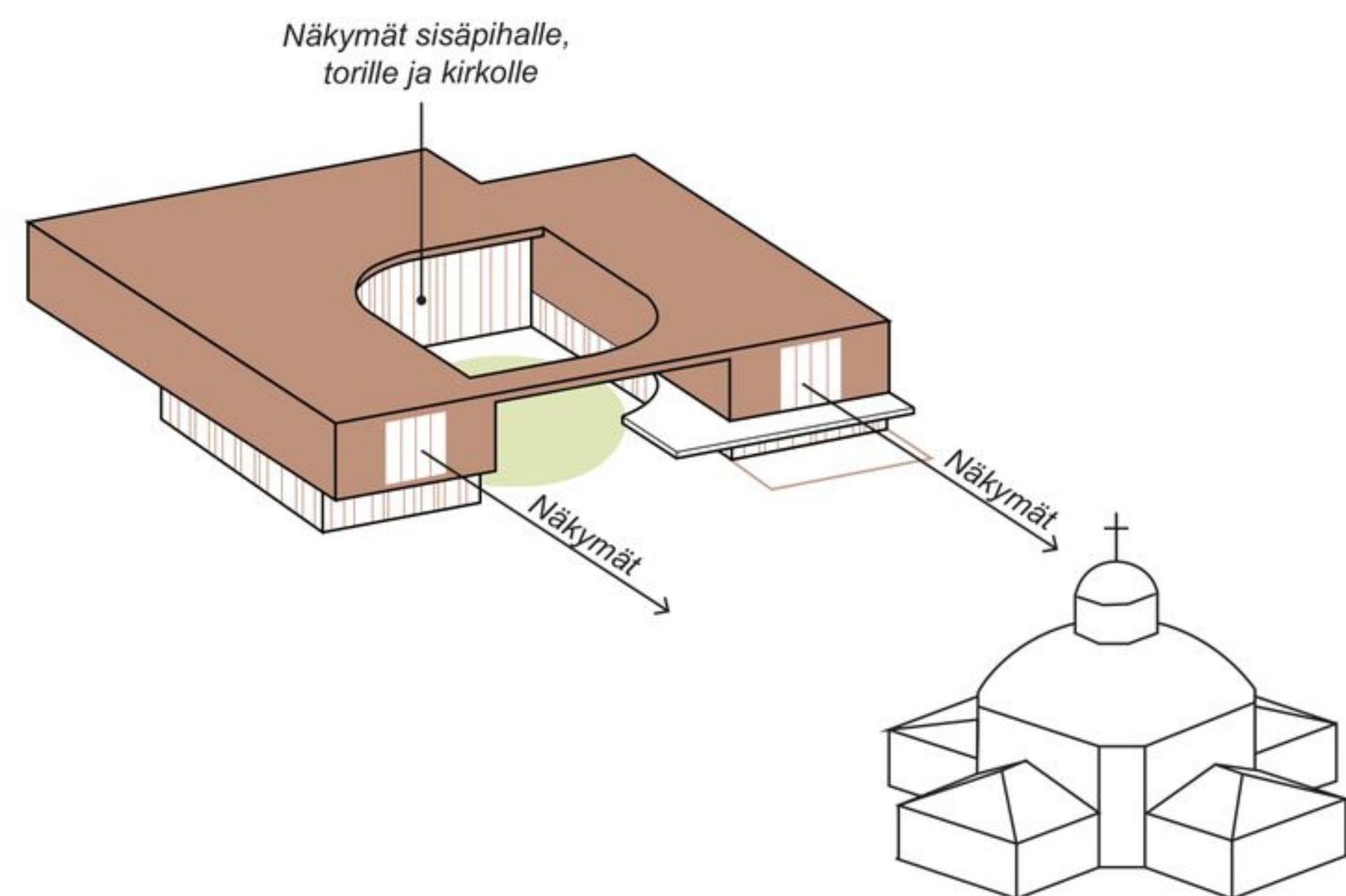
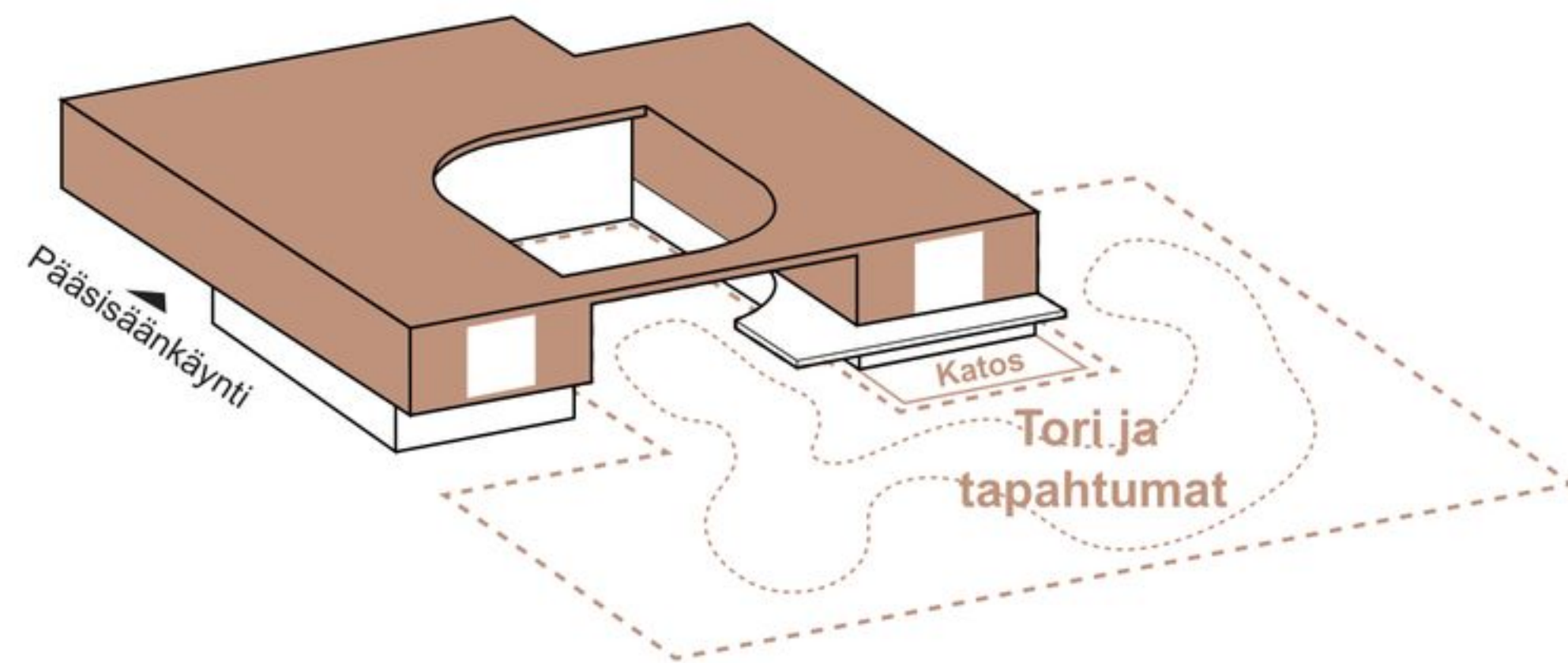
Asematie

Rakennuksen länsi- tai eteläjulkisivulle löytyy tilavaraus iso kello varten, joka näkyy hyvin Asematiellä liikkuville.





Rakennuksen liittyminen ympäristöön 1:5000



# TÄHKÄ

## Kurikkatalon yleinen arkkitehtuurikilpailu

Tähkä on suunnitelmaehdotus Kurikan uudeksi yhteiseksi kulttuuritaloksi, joka pyrkii korostamaan Kurikkaa kehittyvänä ja energisena maaseutukaupunkina vahvistaa sen omaa identiteettiä.

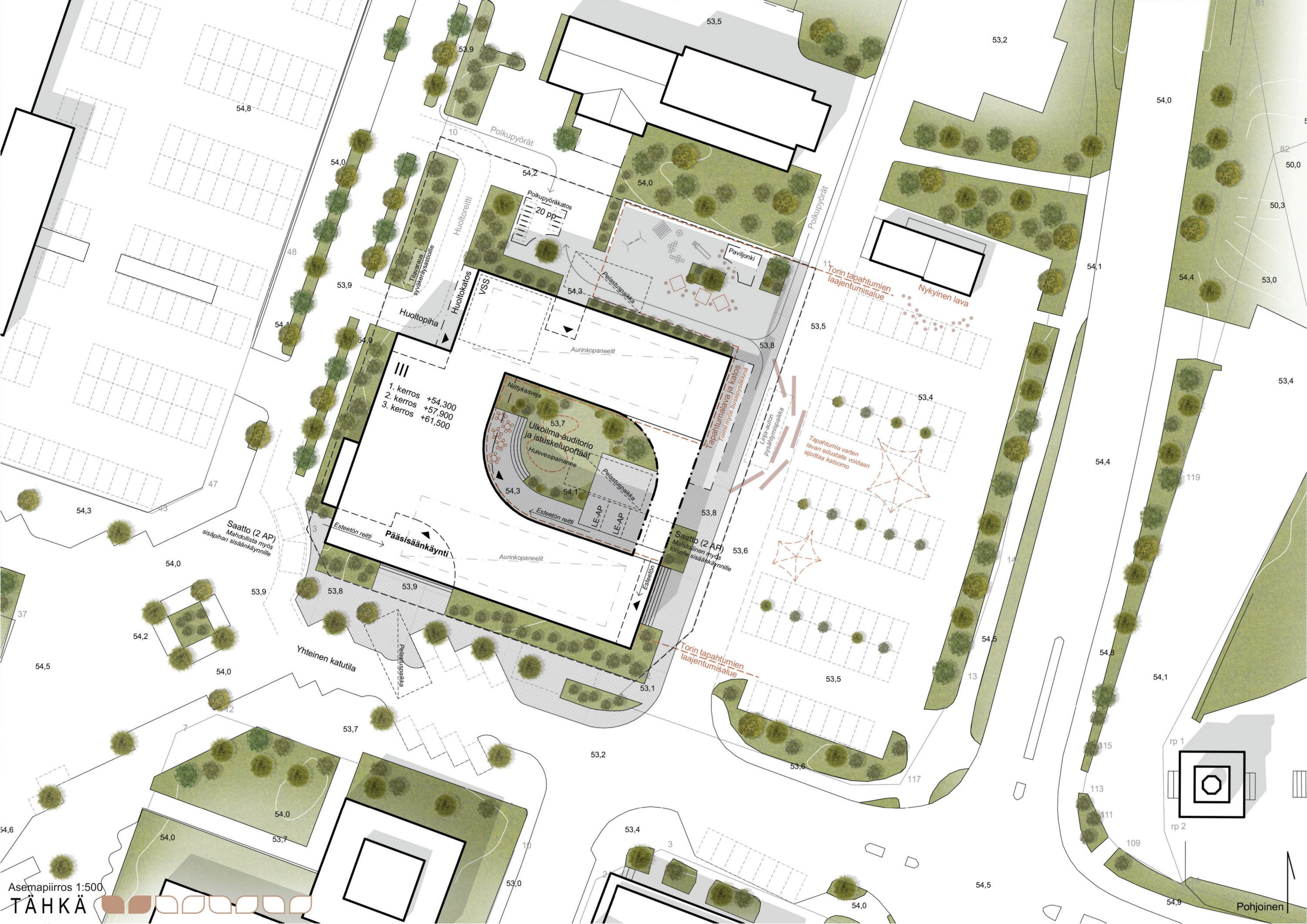
Uusi kulttuuritalo kokoaa kuntalaiset yhteen tarjoten kohtaamismahdollisuuksia, yhteisiä tiloja ja paikkoja sekä rakennuksen sisältä että sen ulkopuolelta. Viereisen torin tapahtumien on mahdollista laajentua osaksi kulttuuritaloa ja toisaalta ympäröivä kulttuurimaisema liittyy näkymien kautta osaksi rakennuksen sisätilaa.

Rakennus on suunniteltu vastaamaan nykyisiin tilatarpeisiin, mutta myös muuntumaan tulevaisuuden uusiin käyttötarkoituksiin.



Näkymä torilta kohti rakennusta





1. kerros +54,300  
 2. kerros +57,900  
 3. kerros +61,500

Ulkoilma-auditorio ja istuskelupöydät  
 Niitykasveja  
 Hulevesipainanne  
 Pelastuspaikka  
 LE-AP  
 LE-AP

Saatto (2 AP)  
 Mahdollinen myös toiselle sisäänkäynnille

Saatto (2 AP)  
 Mahdollista myös sisäpihan sisäänkäynnille

Torin tapahtumien laajentumisalue  
 Nykyinen lava

Torin tapahtumien laajentumisalue

Yhteinen katutila

Pääsisäänkäynti

Polkupyöräkatos 20 pp

Huoltopiha

Huoltoreitti

VSS

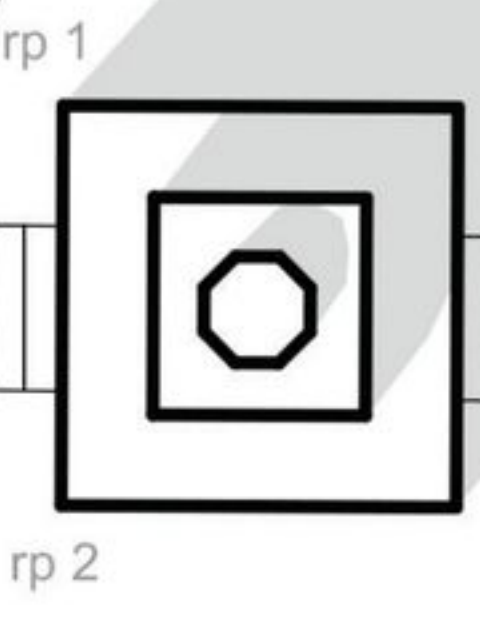
Aurinkopaneelit

Esteen reitti

Esteen reitti

Linja-auton pysähtymäpaikka

Tapahtumia varten lavan edustalle voidaan sijoittaa katsomo



Pohjoinen

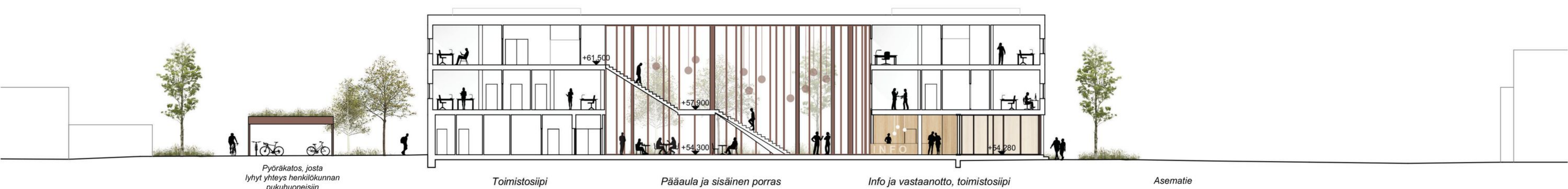
Asemapiirros 1:500

TÄHKÄ





Näkymä pääaulan sisäänkäynniltä.



Pyöräkatos, josta lyhyt yhteys henkilökunnan pukuhuoneisiin

Toimistosiiپی

Pääaula ja sisäinen porras

Info ja vastaanotto, toimistosiiپی

Asematie



## Julkisivumateriaalit

- 1 Hierretty rappaus, valkoinen
- 2 Sävytetty rappaus, tehosteosissa punertava
- 3 Lasijulkisivu ja punertavaksi polttomaalatut profiilit
- 4 Maalattu muovipinnoitettu pelti, katoksissa myös viherkatto
- 5 Nauhaikkunoiden profiilit ja umpiosat valkoiseksi maalattu metalli
- 6 Betoni, sokkelit ja ulkoportaat
- 7 Aurinkopaneelit

Julkisivuote 1:100

Lasijulkisivujärjestelmän laseissa läpinäkyvä auringonsuojakalvo hillitsee lämpökuormaa. Lasijulkisivuissa voidaan käyttää myös teippauskuviota, jolla häikäisyä ja näkyvyyttä tiloihin pystytään varioimaan. Teippauskuvioto toimii myös sisälaseinissä, mikäli näkyvyyttä tiloihin halutaan rajata.

