



Pihanäkymä

**'KURIKAN KUHILAAT'** juontuu Kurikan pitkistä maatalous- ja käsityöjuurista. Hallintorakennukselle tyypillisen luonteen sijaan konseptin tavoitteita ovat ihmisläheinen mittakaava, lähestyttävyyden tunne sekä uniikin arkkitehtonisen kuriositeetin luominen Kurikan kaupungille.

Yhteisöllisyyden painoarvoa on korostettu asiakastilojen ja monikäyttöisten tilojen saavutettavuudella sekä tarjoamalla vieraille mahdollisuuden kokea yli puolet rakennuksesta pysty- ja vaakasuunnassa.

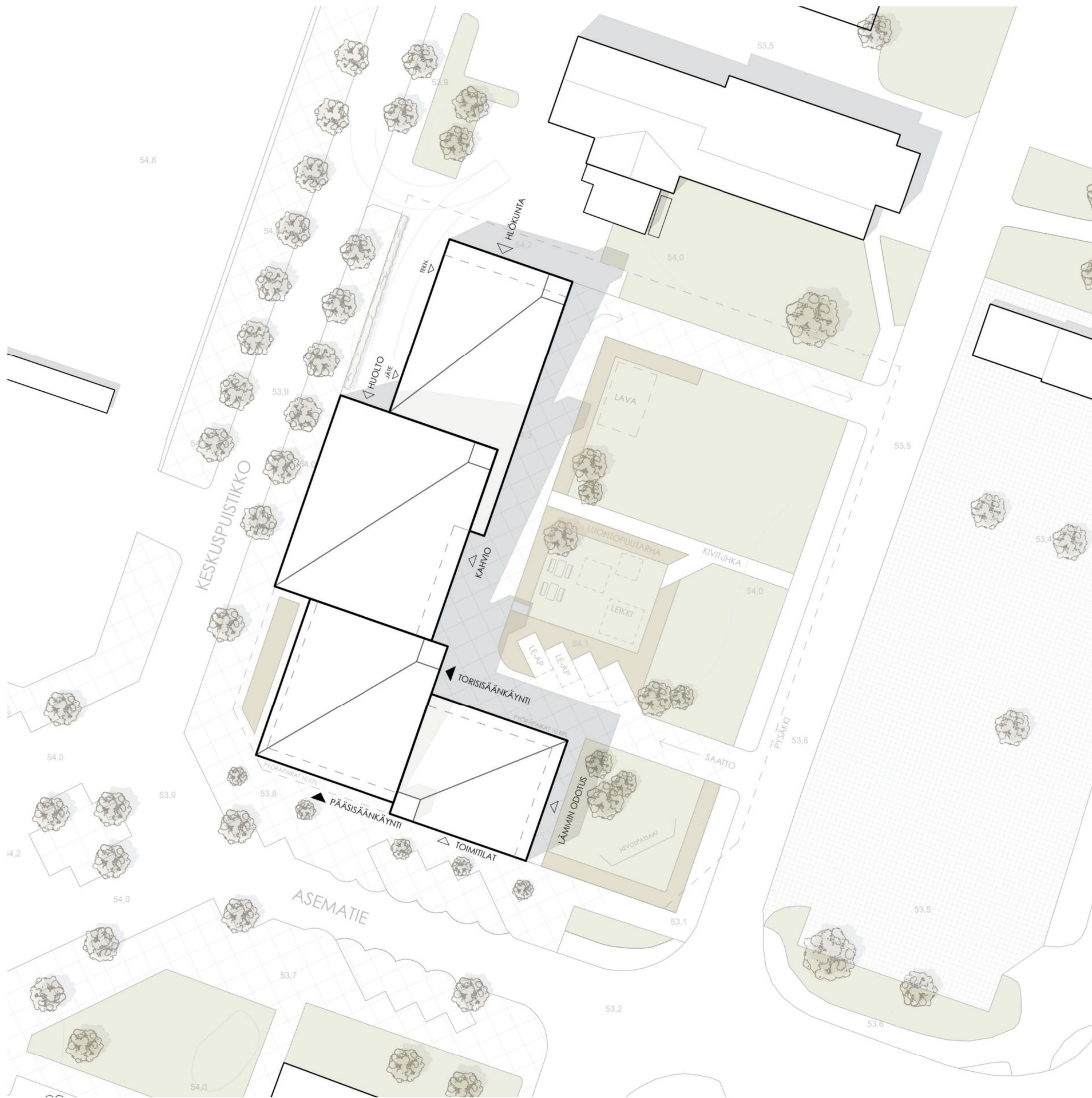
Rakennuksen ulkoinen identiteetti muodostuu neljän geometrisen kuhilaan sarjasta, josta syntyy Kurikan kaupunkirakenteeseen istuva monimuotoinen ja muutoksia kestävä massa. Kuhilaiden yleisilme on yksinkertaisten elementtien summa, jossa on maanläheisyyttä sekä urbaania ryhtiä.

Sisätilojen luonne puolestaan rakentuu kanjonimaisen aulan ympärille, joka yhdessä vesipatsasta mukailevan hissitornin kanssa luo yhteyden Kurikan pohjavesiaarteeseen.

Rakennusmassa painottuu tontin länsireunaan muodostaen entisen synnytyssairaalan kanssa rauhoitetun taskun piha- ja torialueen ympärille. Yhteys keskustaan on kuitenkin jätetty mahdollisimman avoimeksi, jotta suurten toritapahtumien laajeneminen olisi luontevaa ja näkyvää.

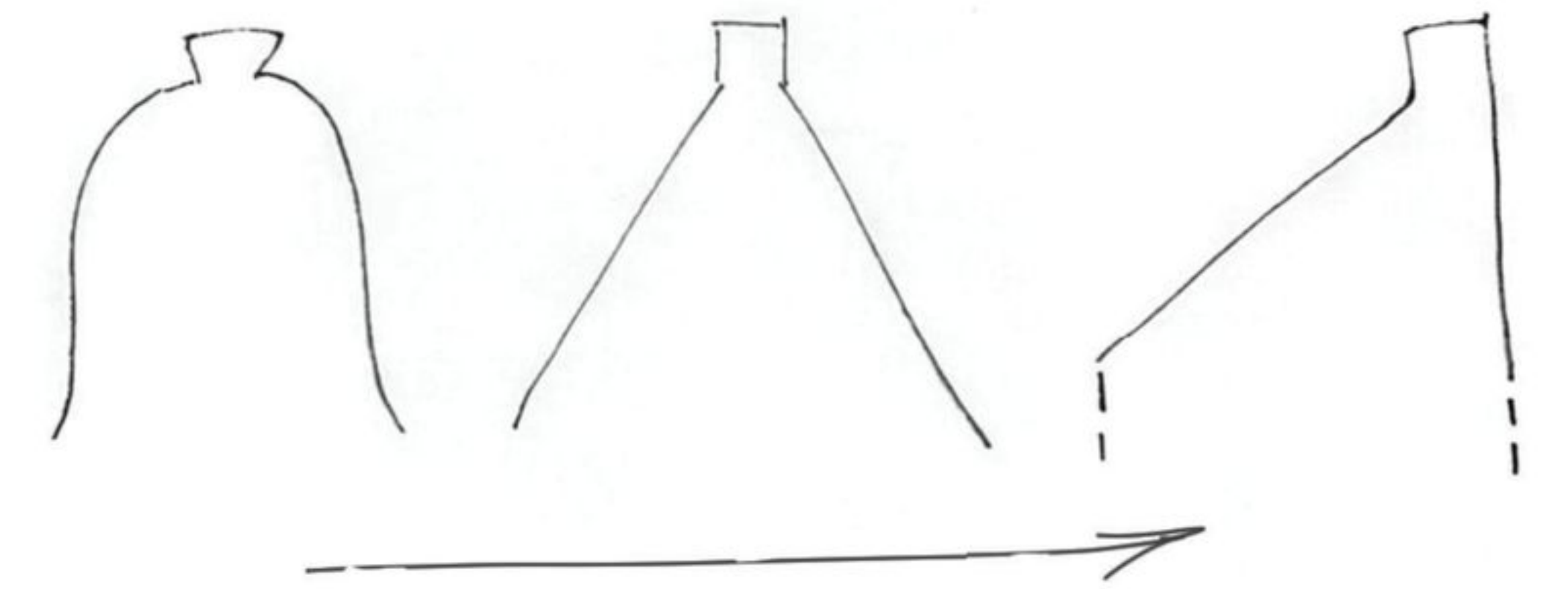
Keskusta-alueen 45° ruudukossa olevaa laatoitusta jatketaan rakennuksen piha-alueelle, joka laajentaa Kurikkatalon vaikutusaluetta ja antaa laatoitukselle lisämerkityksen. Piha-alueita täydennetään ja rajataan luonnonmukaisilla kasvi-istutuksilla.





Asemapiirros 1:500

KURIKKATALON YLEINEN ARKKITEHTUURIKILPAILU  
'KURIKAN KUHILAAT'







- |  |                              |               |                    |              |                                      |                  |
|--|------------------------------|---------------|--------------------|--------------|--------------------------------------|------------------|
| <b>1.</b>  | <b>2.</b>                    | <b>3.</b>     | <b>4.</b>          | <b>5.</b>    | <b>6.</b>                            | <b>7.</b>        |
| Lämpökäsitelty puuverhous, pysty (asennettu paanumaisesti ja osittain vapaamittaisena) | Puuverhous, pysty, valkoinen | Teräs, ruskea | Lämpökäsitelty puu | Lasi, kirkas | Konesaumattu pelti, corten-käsitelty | Betoni, maalattu |





Keskustan saapumisnäköymä



**1.**  
Lämpökäsitelty puuverhous, pysty (asennettu paanumaisesti ja osittain vapaamittaisena)

**2.**  
Puuverhous, pysty, valkoinen

**3.**  
Teräs, ruskea

**4.**  
Lämpökäsitelty puu

**5.**  
Lasi, kirkas

**6.**  
Konesaumattu pelti, corten-käsitelty

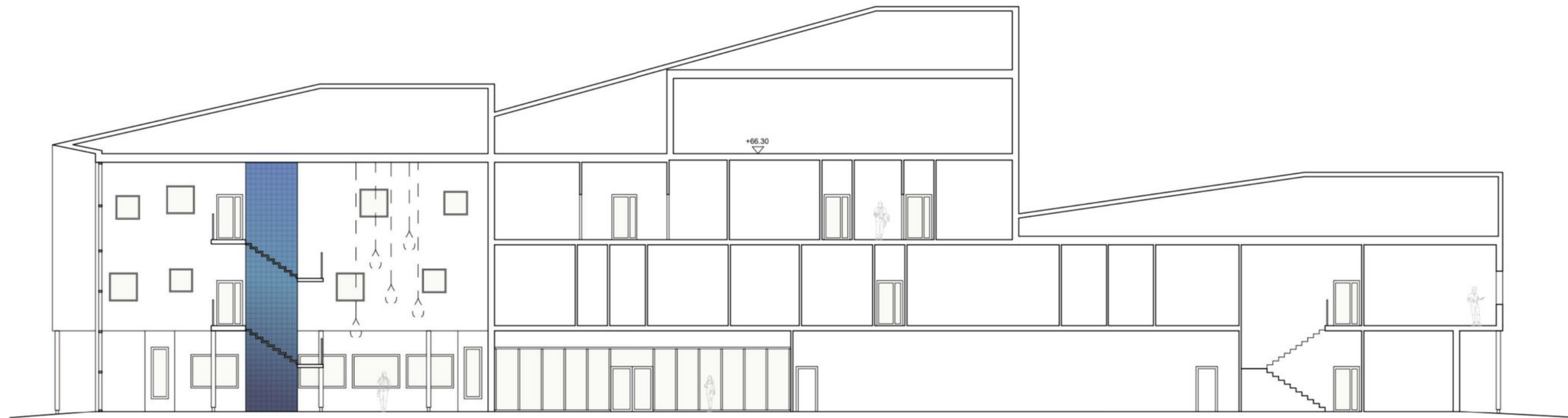
**7.**  
Betoni, maalattu





Aulan 'kanjoni' ja 'vesipatsas'





Leikkaus B-B - 1:250

