



Näkymä torilta

Harjanteet

Harjanteet nousevat Kurikan keskustaan kaupunkilaisten yhteiseksi eläväksi taloksi. Rakennuksessa yhdistyy kaupunkiin istuva, mutta myös sympaattinen ilme, mikä luo rakennukselle uniikin identiteetin, joka myös heijastaa Kurikan luonnetta. Toistuva harjakattomuoto tekee vaikutelman useammasta pienestä rakennuksesta, mikä pilkkoo talon mittakaavaa. Kolmikerroksinen rakennus pysyy ympäristönsä mittakaavassa eikä kilpaile Kurikan kirkon tai keskustan rakennuskannan kanssa.

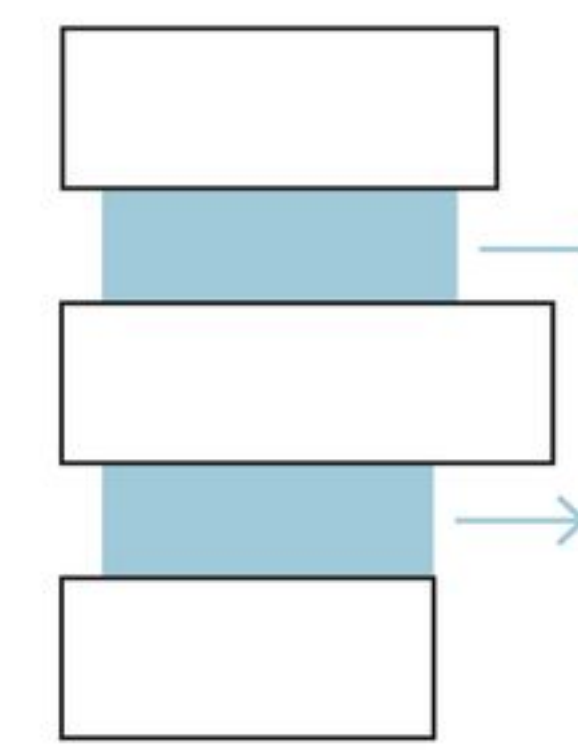
Massoittelu perustuu kolmeen suljettuun massaan, joiden väliin jäävät avoimemmat massat. Avoimemmat massat mahdollistavat atriumtiloja, jotka kokoavat rakennuksen toiminnot ympärilleen. Atriumit avautuvat kohti idän toria ja kirkkoa, nostaen Kurikan maamerkit merkittäväksi osaksi rakennuksen sisätiloja. Rakennuksen pääasiallinen materiaali puu näkyy selkeästi niin ulkoasussa, kuin rakenteissakin. Massojen pätyihin muodostuva vinoneliökuvio symboloi eteläpohjalaisuutta, elävöittäen samalla julkisivuja.

Kaupunkikuva

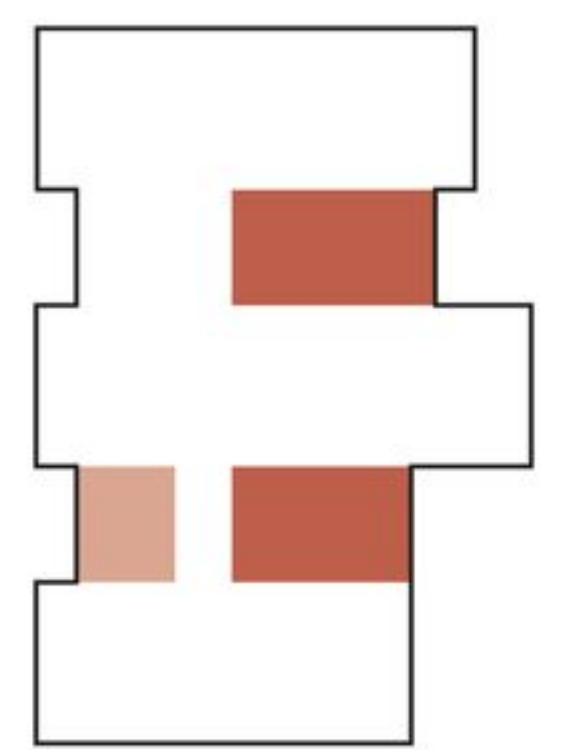
Rakennus tarttuu luonnolliseksi osaksi ympäröivää kaupunkirakennetta. Asematien ja Keskuspuistikon varrelle sijoittuen rakennus on vahvasti kiinni katutilassa. Julkisivuissa erottuva maantasokerroksen kivi-jalka juurruttaa kaupungintalon rakennuspaikkaansa ja korostaa samalla sen luonnetta keskeisenä julkisena rakennuksena. Torille rakennuksen massoittelu on polveilevampaa, mikä elävöittää sen kaupunkikuvallista ilmettä, ja luo eriluonteisia tiloja rakennuksen ympärille. Muoto myös mahdollistaa paremman näkymän kohti kirkkoa Asematieltä katsottaessa.



Avoin ja suljettu massa vuorottelevat



Avoimista massoista näkymät torille ja kirkolle



Avoimien massojen atriumit tuovat valoa rungon keskelle



Asemapiirros 1:500



Rakeisuus 1:5000



Ilmakuvaotus



Näkymä työntekijöiden aulasta



Näkymä pääaulasta



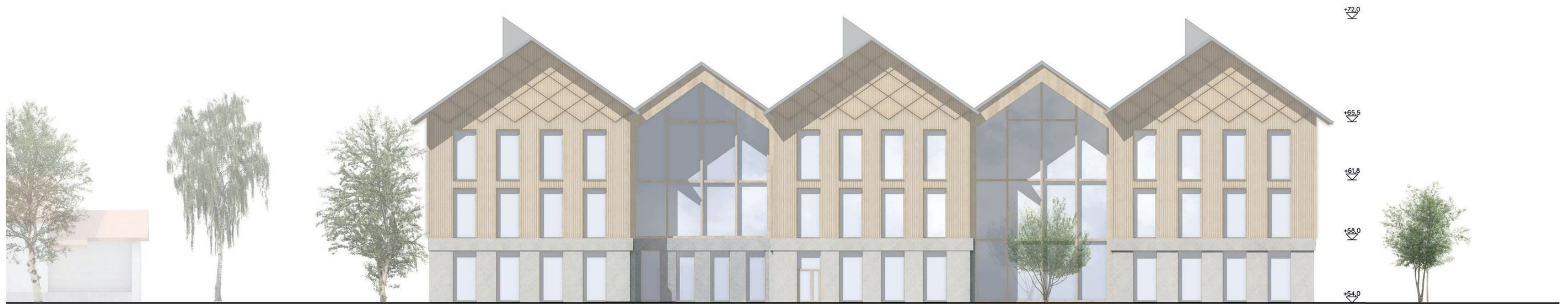
Näkymä Lounaasta

Tekniset periaatteet

Rakennuksen puinen rakenneratkaisu on pienihiilijalanjälkinen. Puinen pilaripalkkirakenne on muuntojoustava ja mahdollistaa tilojen helpon muunneltavuuden tilatarpeiden muuttuessa. Moneen selkeään erilliseen massaan jaoteltu rakennus voidaan myös jakaa helposti moneen toisistaan poikkeavaan käyttöön tulevaisuudessa. Rakennuksen katon muoto ja kulmat ovat aurinkopaneelille optimaaliset ja mahdollistavat hyvin sähköntuotannon paneelilla. Pitkät räystäät suojaavat rakennuksen julkisivua ja tuovat paikoin suojaa auringonvalolta. Harjakattomuoto mahdollistaa tuuletuvan yläpohjaratkaisun ja ilmanvaihtokonehuoneiden piilottamisen lisäksi myös muiden rakennuksen energiatehokkuutta lisäävien järjestelmien asentamisen. Kattolyhtyrakenteet mahdollistavat ilmanvaihdon vaatimien laitteiden piilottamisen katon sisälle.



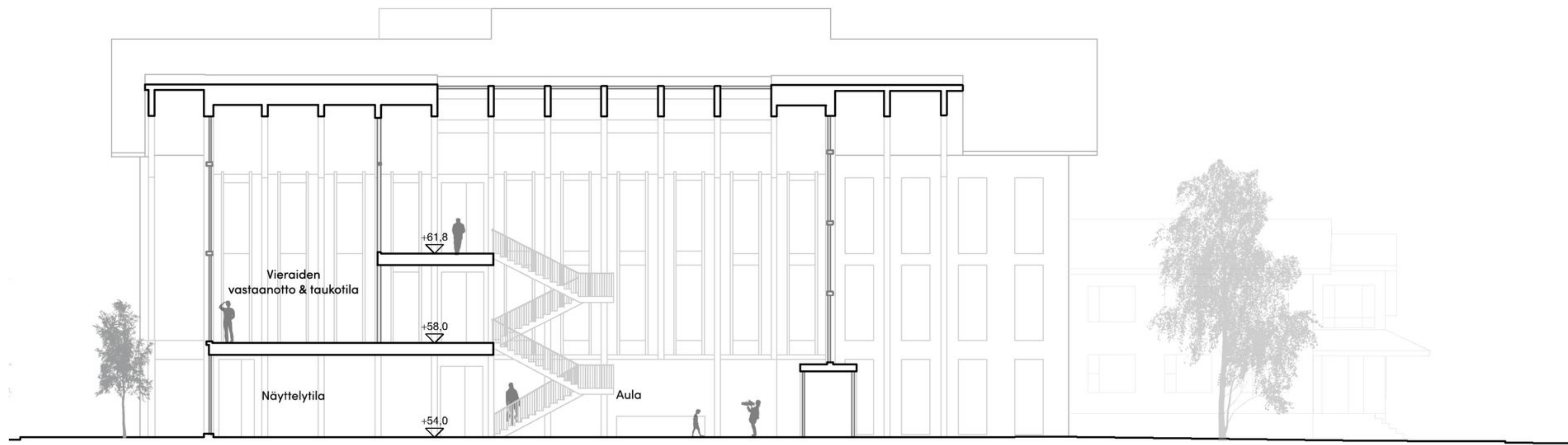
Julkisivu etelään 1:250



Julkisivu länteen 1:250



Julkisivu itään 1:250



Leikkaus B 1:250



Julkisivu pohjoiseen 1:250



Julkisivuote 1:100