



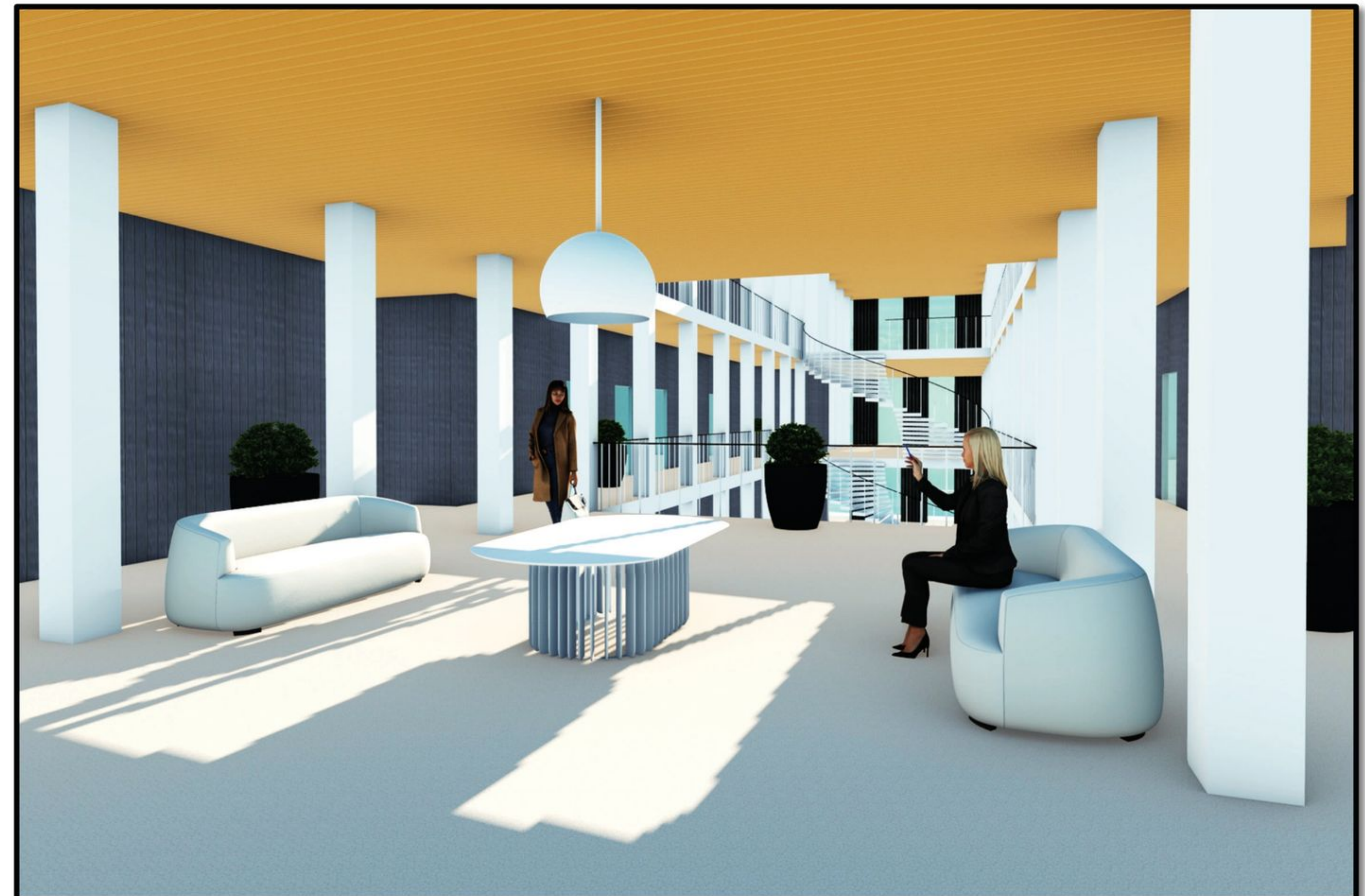
VIISTOILMAKUVA



3. KERROKSEN TOIMISTOTILAA



JULKISIVU ITÄÄN

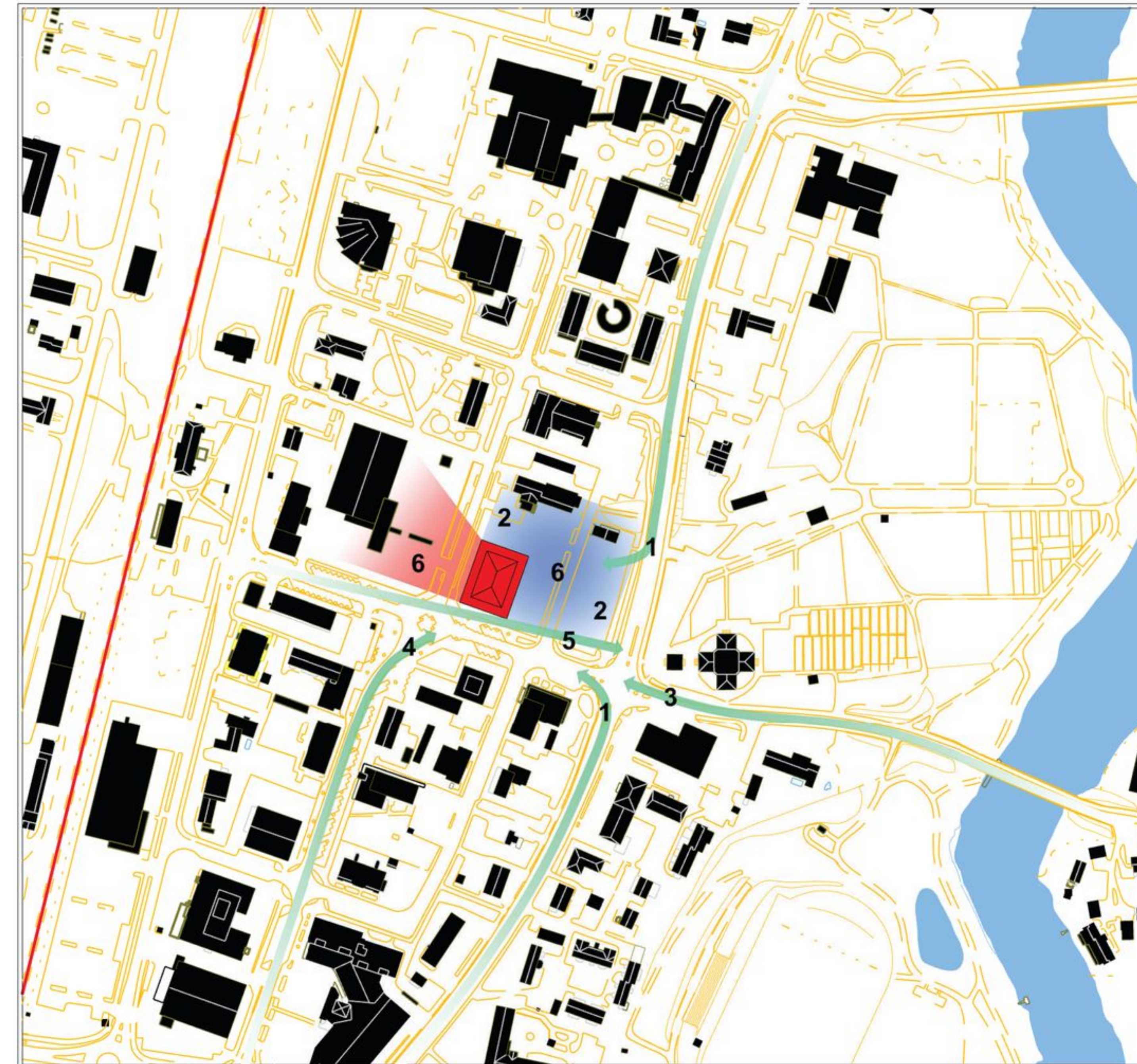


2. KERROKSEN AULATILAA

1. Kurikantietä pitkin kuljettaessa Kurikkatalo avautuu näkymään torialueelle tultaessa, eikä dominoi keskustan vertikaalista rakennetta.

6. Kurikkatalo rajaa näkymän S-marketin parkkipaikalle ja muodostaa yhdessä entisen synnytyssairaalan ja torialueen kanssa oman tilakokonaisuutensa.

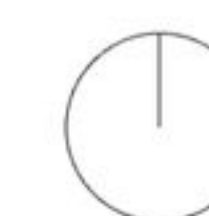
5. Kurikkatalon massa jakautuu jakautuu pohjois-eteläsuuntaan jättäen Asematien puoleisen sivun vapaammaksi ja näkymälinja kirkolle säilyy myös lännestä.



2. Kurikkatalo rajaa Asematien ja Keskuspuistikko katutilan ruutukaavan mukaisesti, mutta jättää tilaa pohjoisen puoleiselle huoltopihalle ja avoimelle tapahtumatorille itäpuolelle.

3. Kirkkoahdetta pitkin keskustaan saavuttaessa kirkko säilyttää keskeisen merkityksensä näkymälinjalla mutta kirkon ohi tultaessa Kurikkatalo muodostaa seuraavan selkeän maamerkin ja osoittaa keskustan sijainnin.

4. Etelästä Keskuspuistikkoa pitkin saavuttaessa Kurikkatalo luo kadulle selkeän kohteen risteysalueen taakse ja selkiyttää katutilaa.





+54.7

+53.9

+54.0

+54.5

+53.5

+54.0

+54.5

LP

III

IV

LE

+54.0

+53.5

+54.2

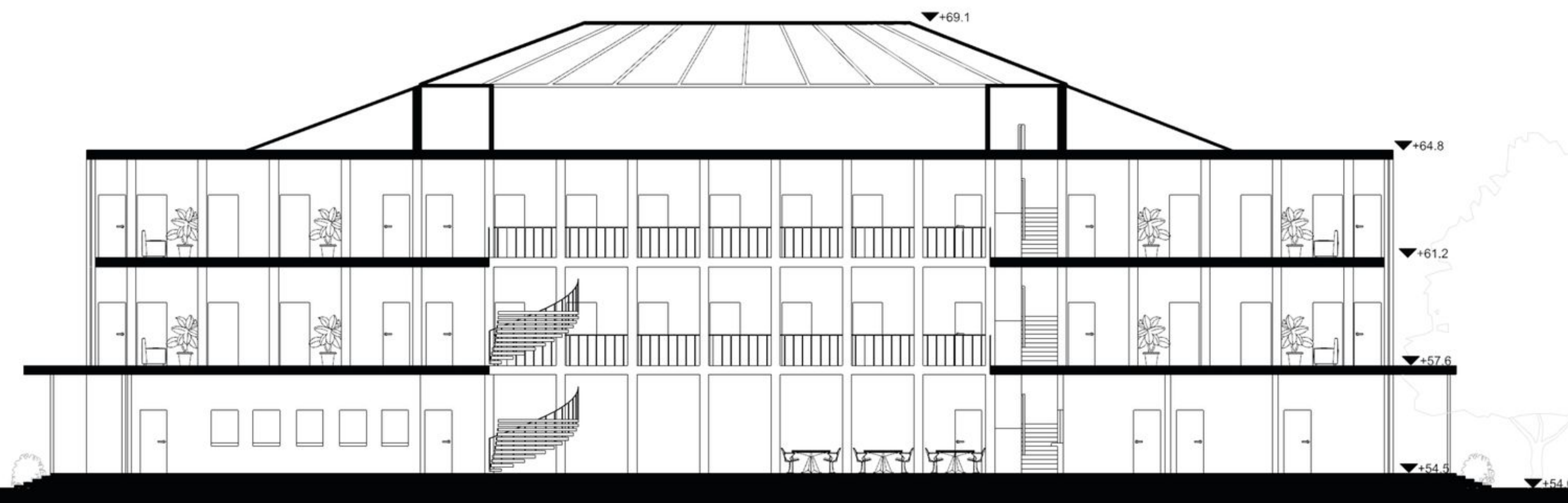
+54.0

ASEMATIE

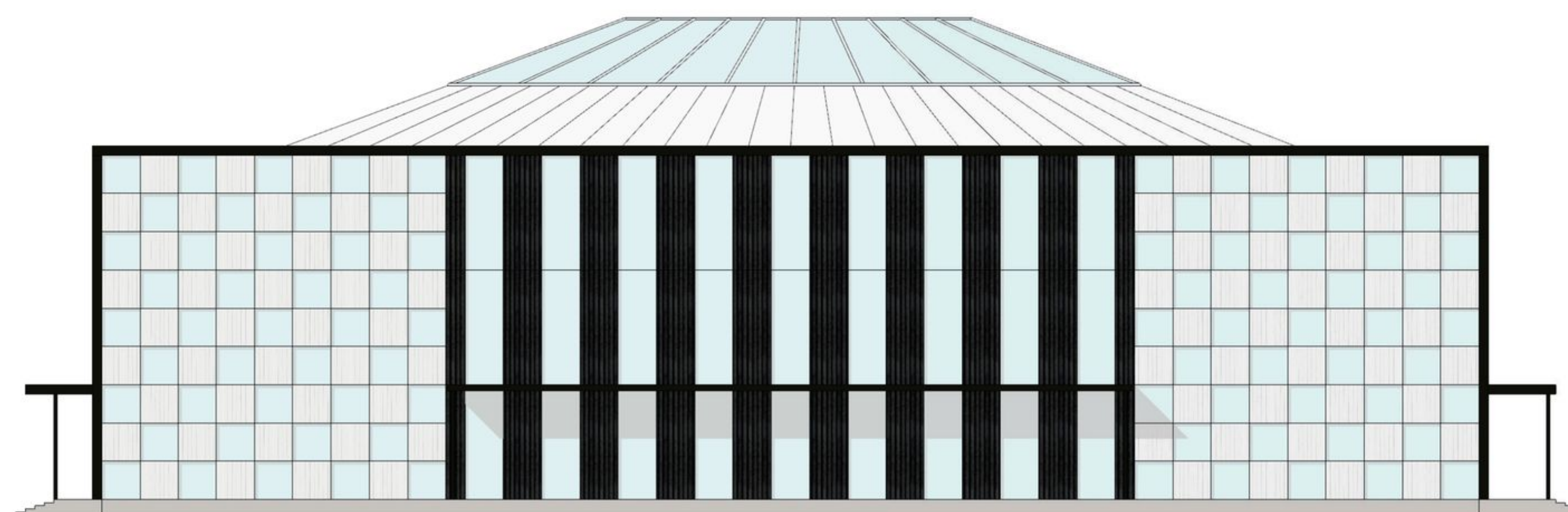
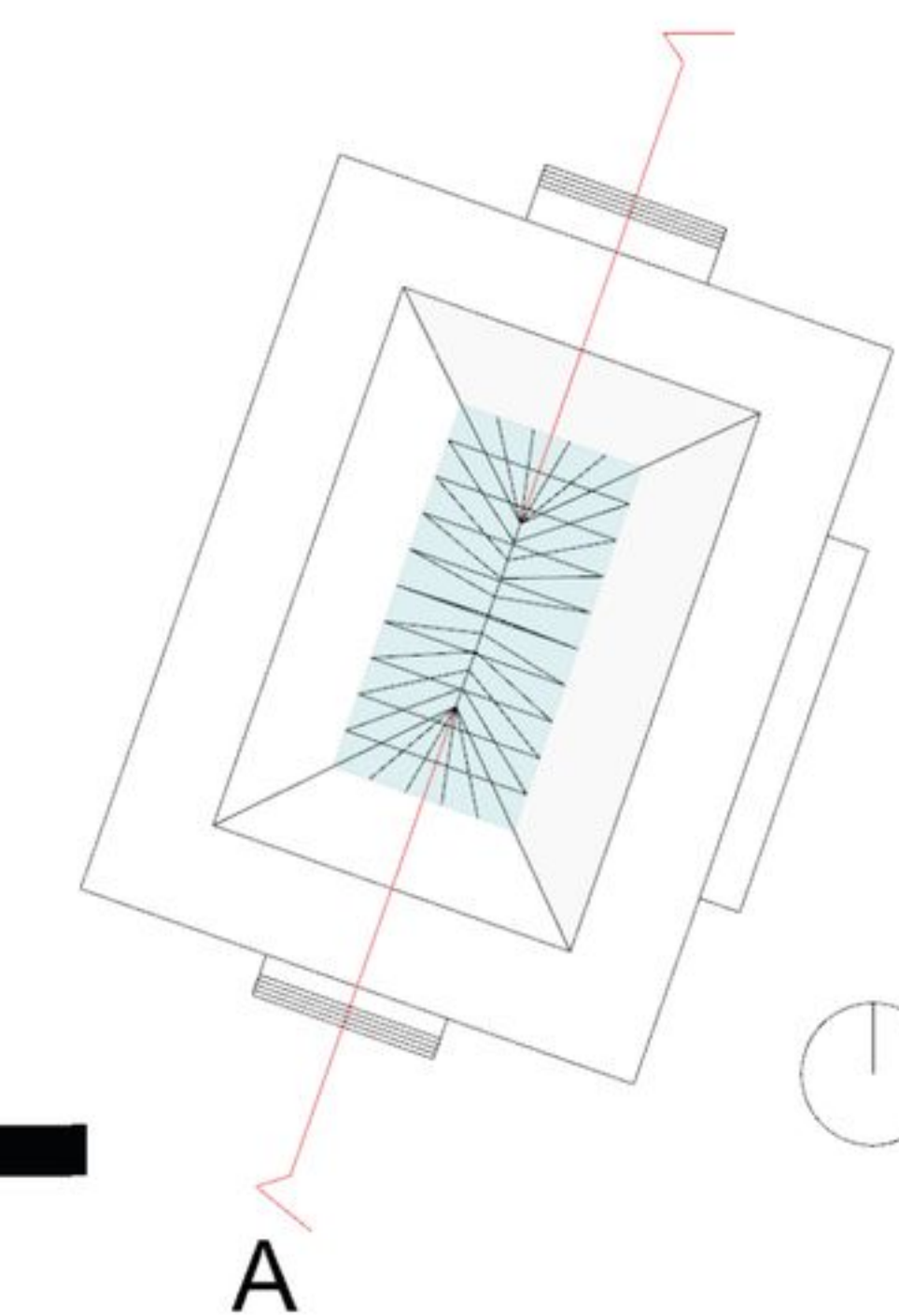
+53.1

III

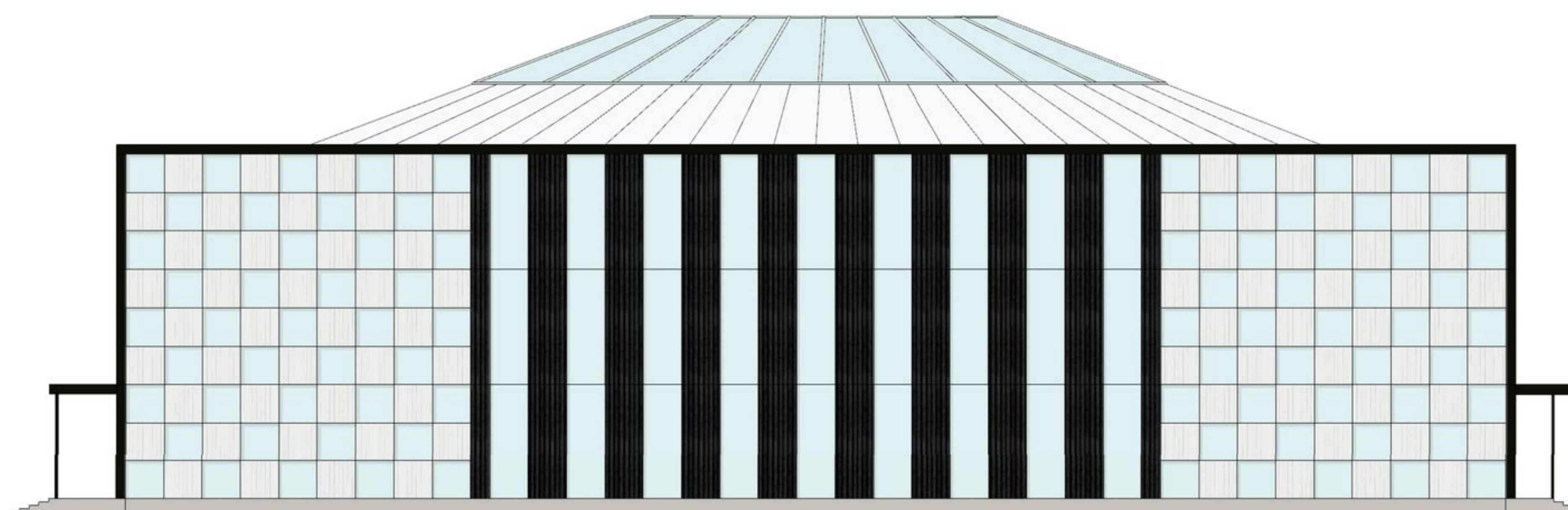
0 10 50m
ASEMAPIIRROS 1:500






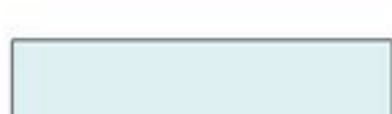


LEIKKAUS A 1:250

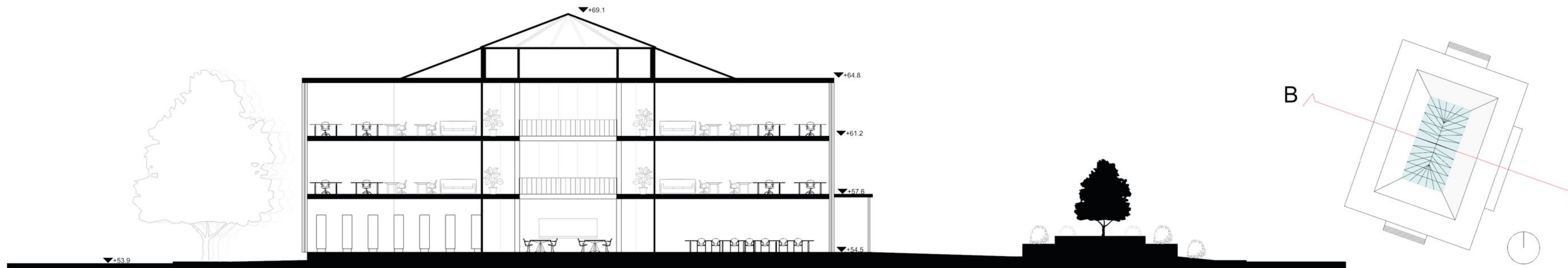


JULKISIVU ITÄÄN 1:250

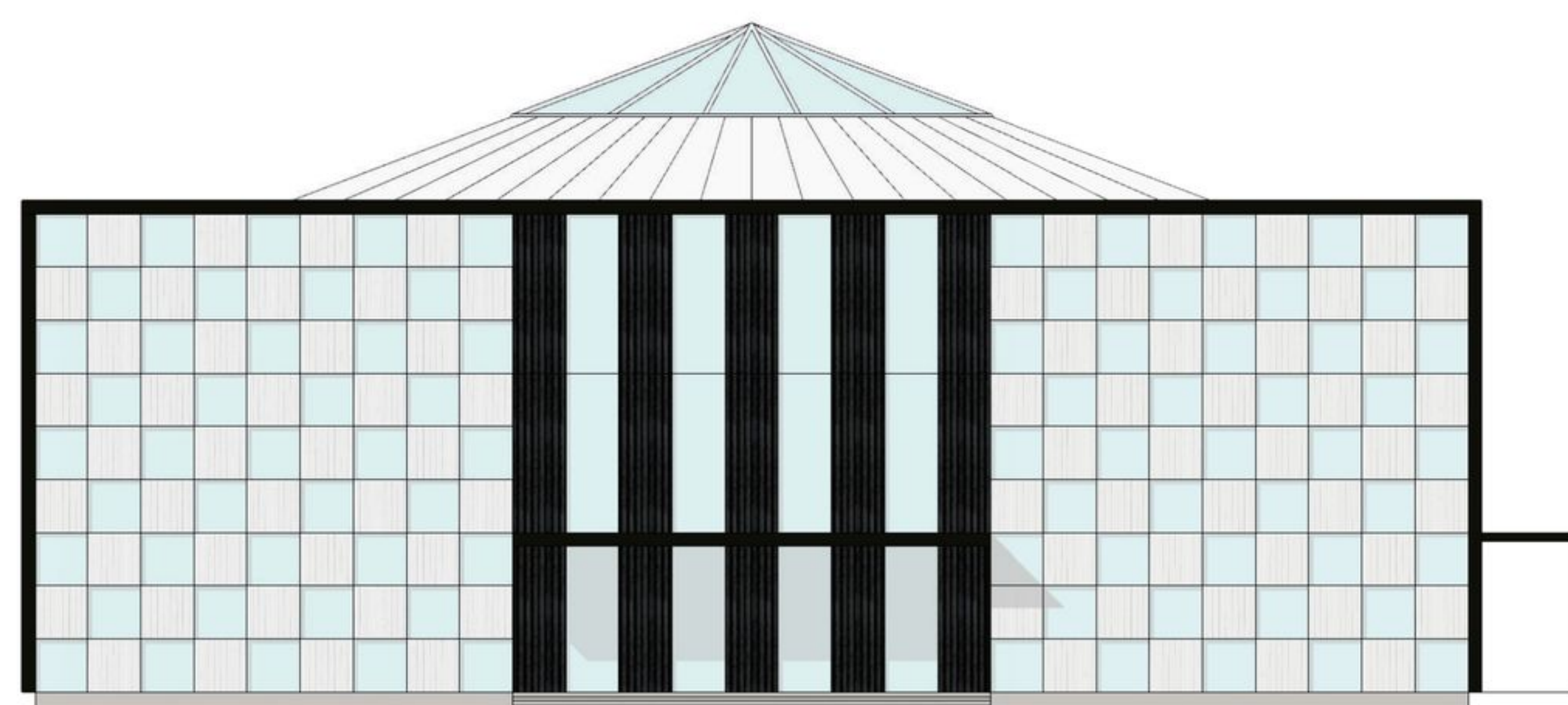


JULKISIVU LÄNTEEN 1:250

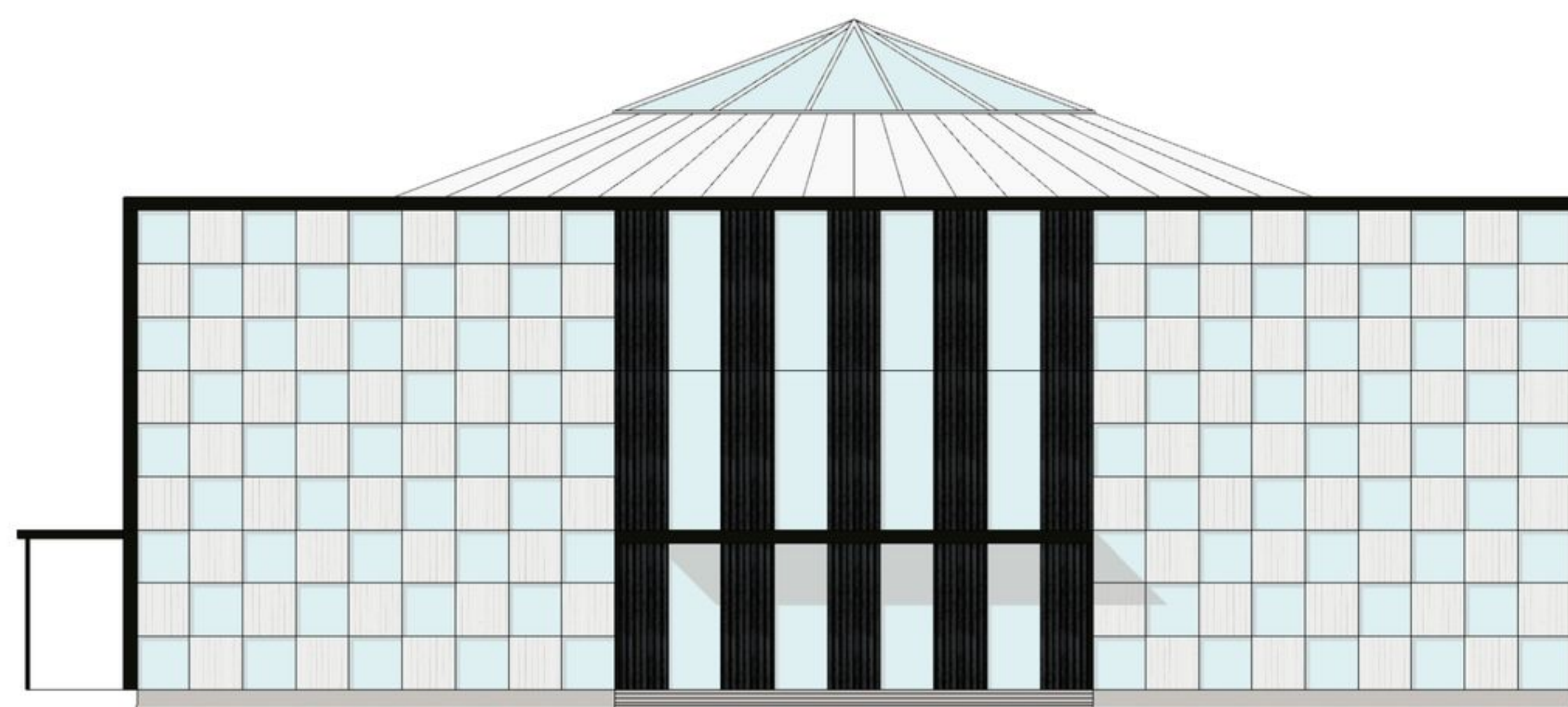
-  Sinkitty, maalaamaton pelti
-  Hiilretty, pesty ja öljytty puu
-  Valkoiseksi maalattu puu
-  Laminoitu ja UV-kuvioitu lasi
-  Mustaksi maalattu ruostumaton teräs
-  Betoni








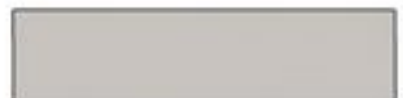
LEIKKAUS B 1:250



JULKISIVU ETELÄÄN 1:250



JULKISIVU POHJOISEEN 1:250

-  Sinkitty, maalaamaton pelti
-  Hiilretty, pesty ja öljytty puu
-  Valkoiseksi maalattu puu
-  Laminoitu ja UV-kuvioitu lasi
-  Mustaksi maalattu ruostumaton teräs
-  Betoni