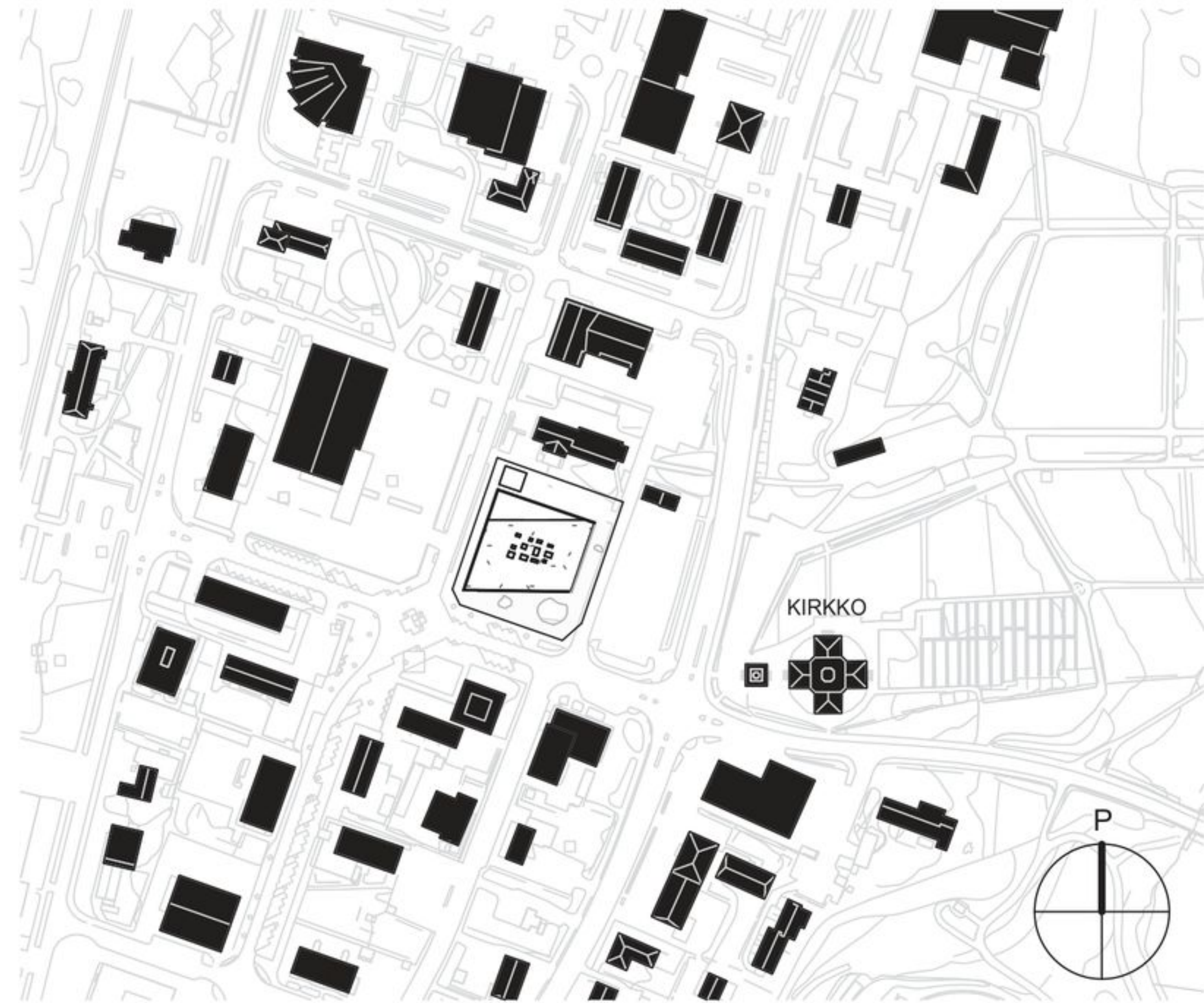


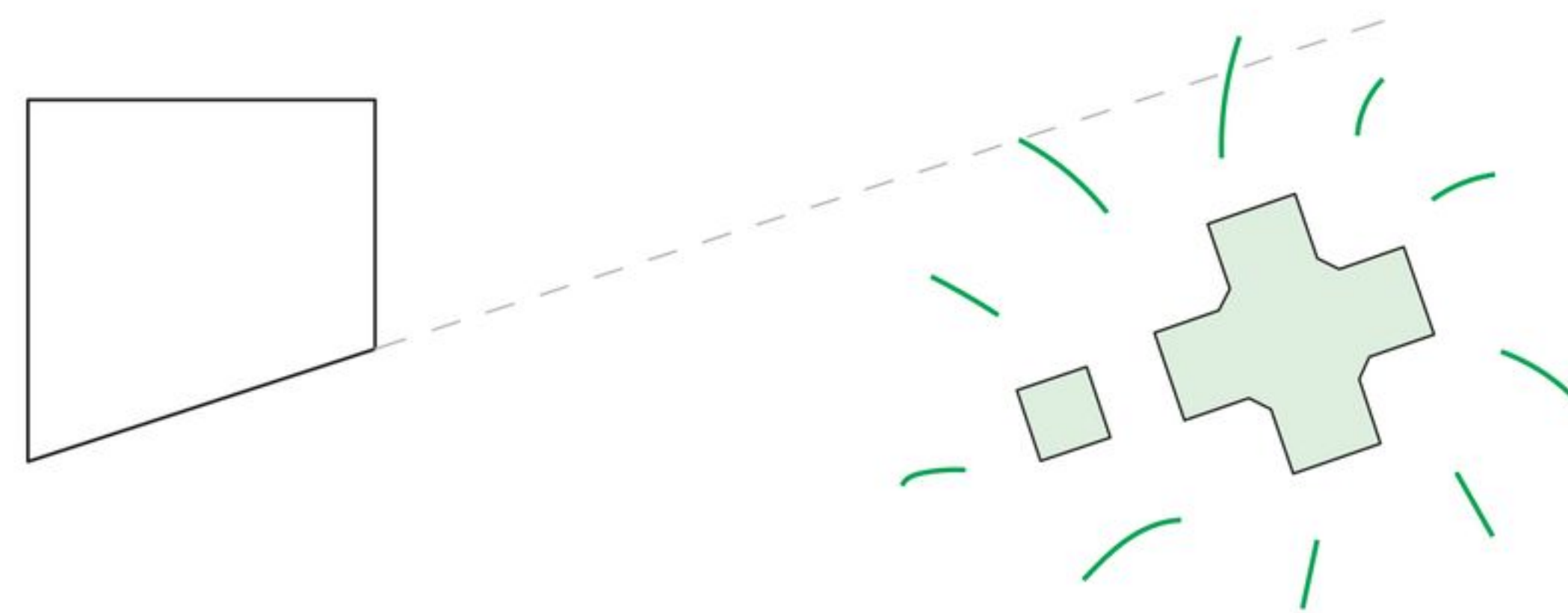
01 Konteksti

1:5000

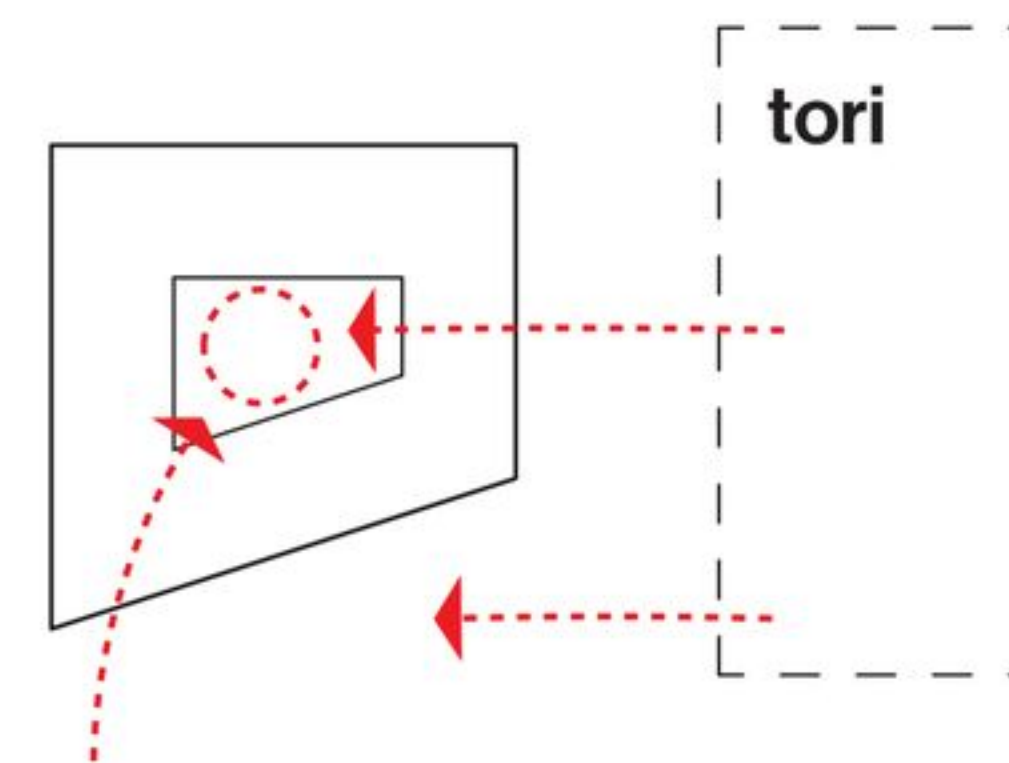


viistoilmakuva

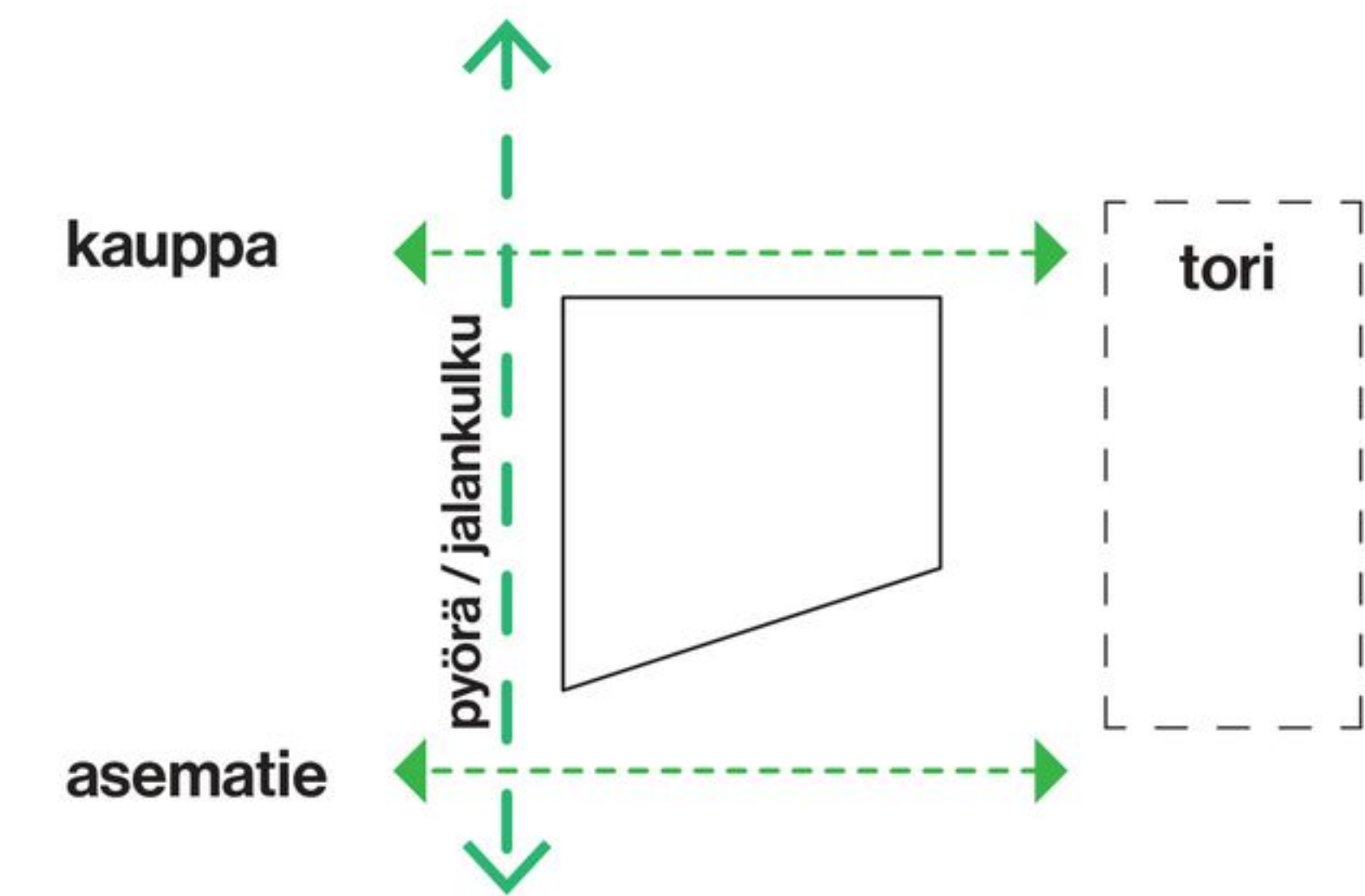
Pääideat



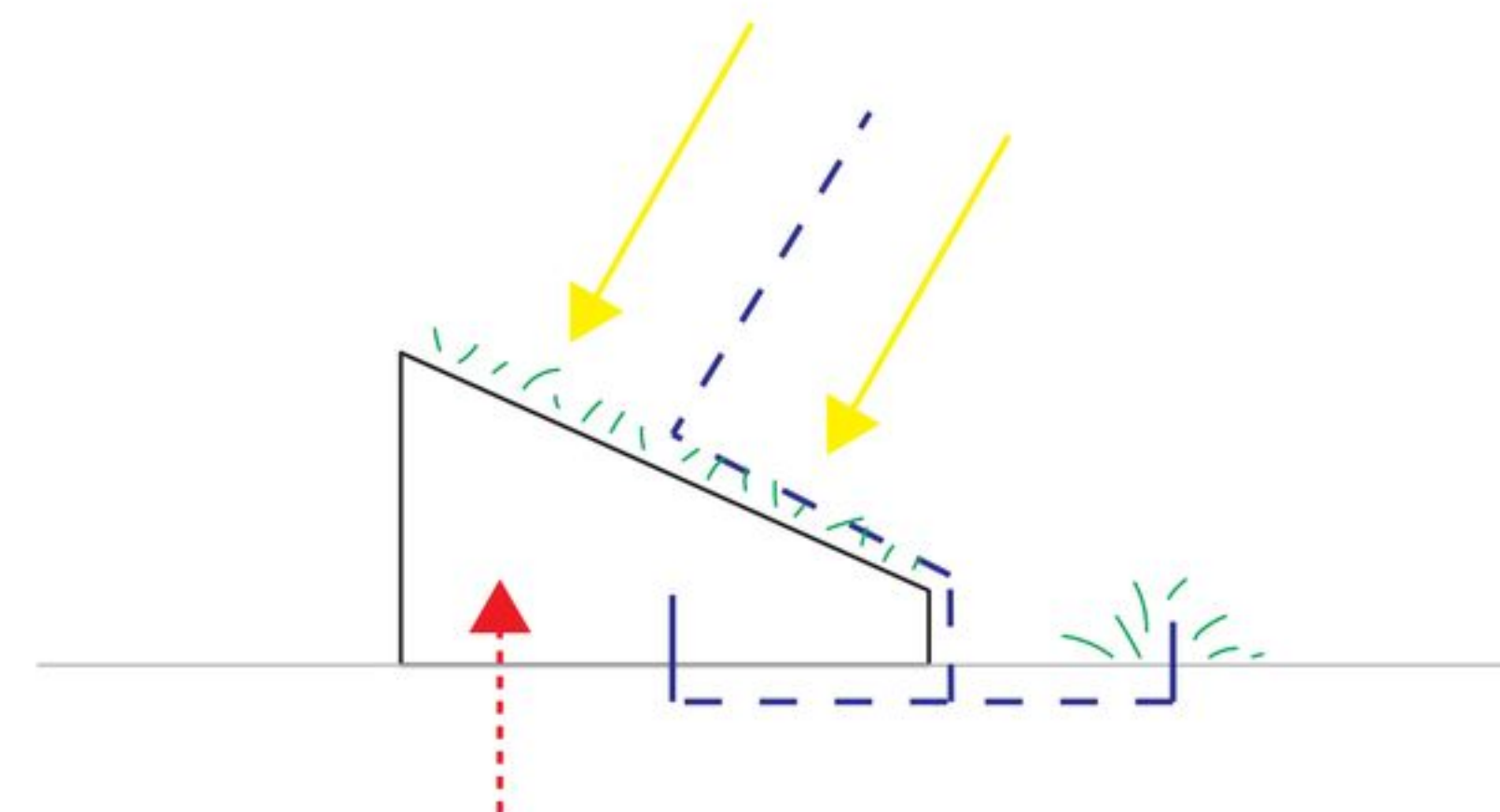
korostaa kirkon visuaalista läsnäoloa, se on Kurikan sydän



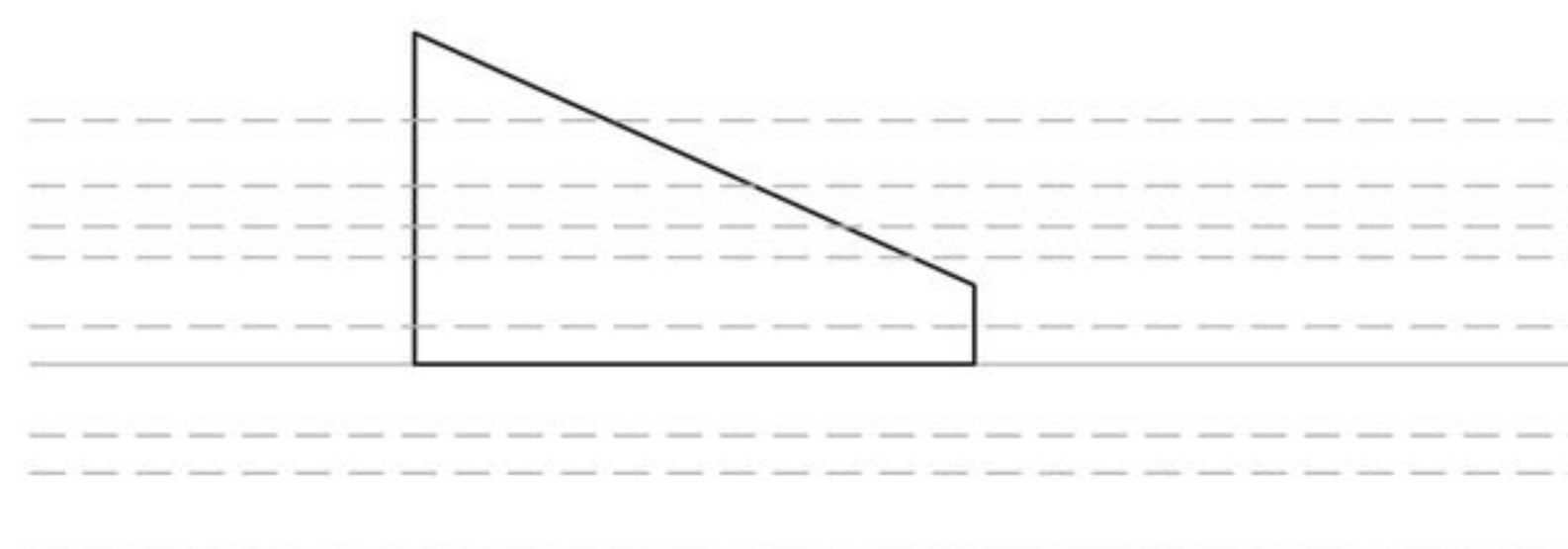
tori alue ulottuu rakennuksen läpi ja sen ympärille, rakennuksen sisällä on uusi julkinen aukio, jota voi käyttää ympäri vuoden



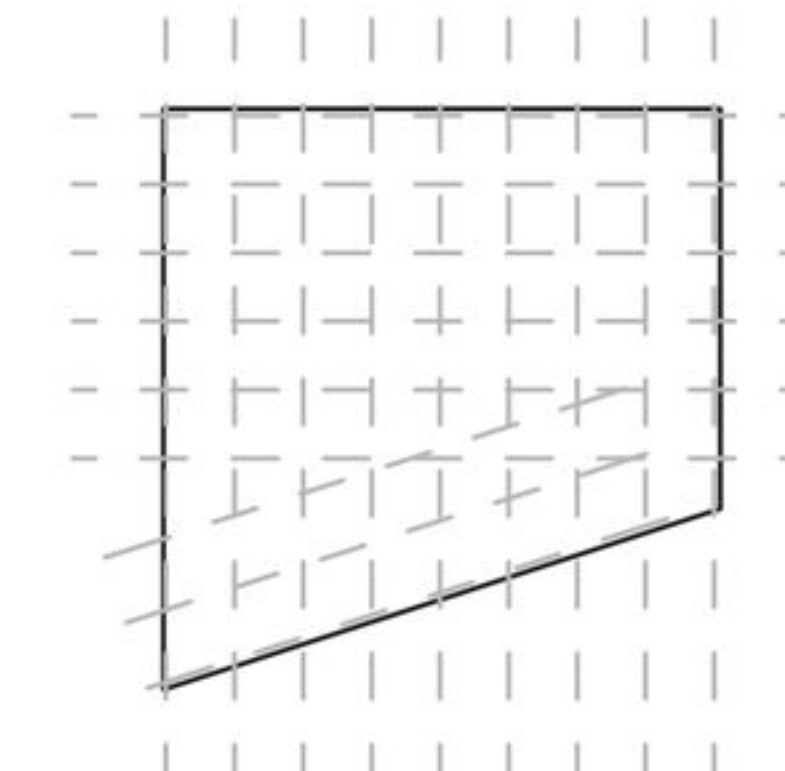
kävely-yhteydet torin ja kaupan välillä ja uuden kävely/pyörätien, mikä edistää pyöräilyä



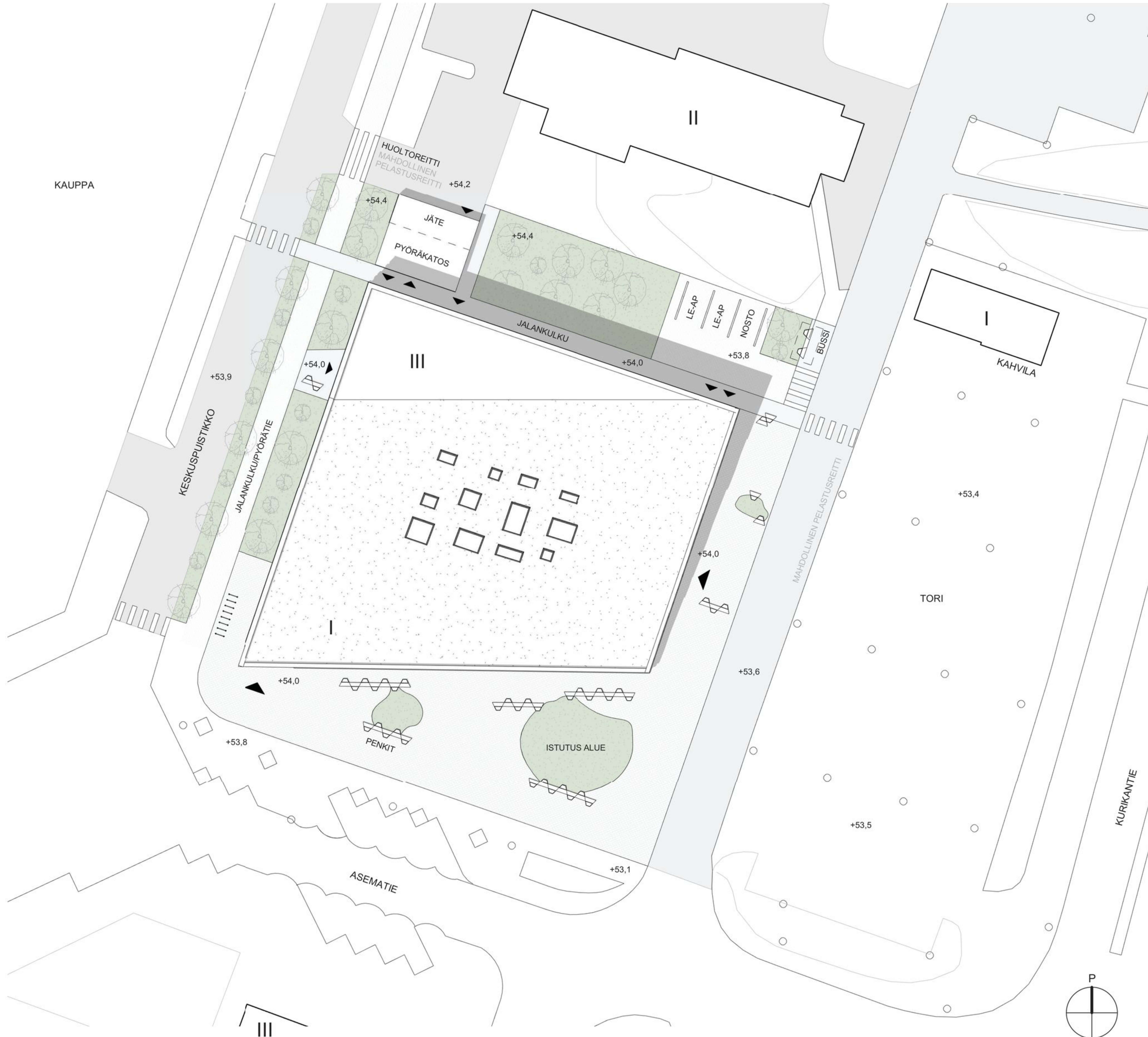
kilpi kerää energiaa ja vettä, on osa ympäristöstä



rakennus jatkumona luonnon kanssa - kerrostuma / maankerrokset kuviona julkisivussa



modulaarinen rakenne mahdollistaa kestävästä rakentamisesta ja on muuntava tulevaisuudessa



rakennusoikeuslaskelma

sallittu kokonaisrakennusoikeus	5700k - m ²
käytetty rakennusoikeus	4117k - m ²
rakennusoikeutta jää	1583k - m ²

tilaohjelma

annettu tilaohjelma yhteensä	3815m ²
esitetty tilaohjelma yhteensä	3800m ²
01.krs tilaohjelma	1980m ²
02.krs tilaohjelma	1041m ²
03.krs tilaohjelma	779m ²

tekniset ratkaisut

- mahdollista aurinkopaneelin alue 1000m² (nostetut paneelit viherkaton päällä)
- (veden varastointi katolta on tutkittava)
- kaukolämpö
- 03.krs vesikattoalue IV-laitteille (IV-konehuoneen yläpuolella)

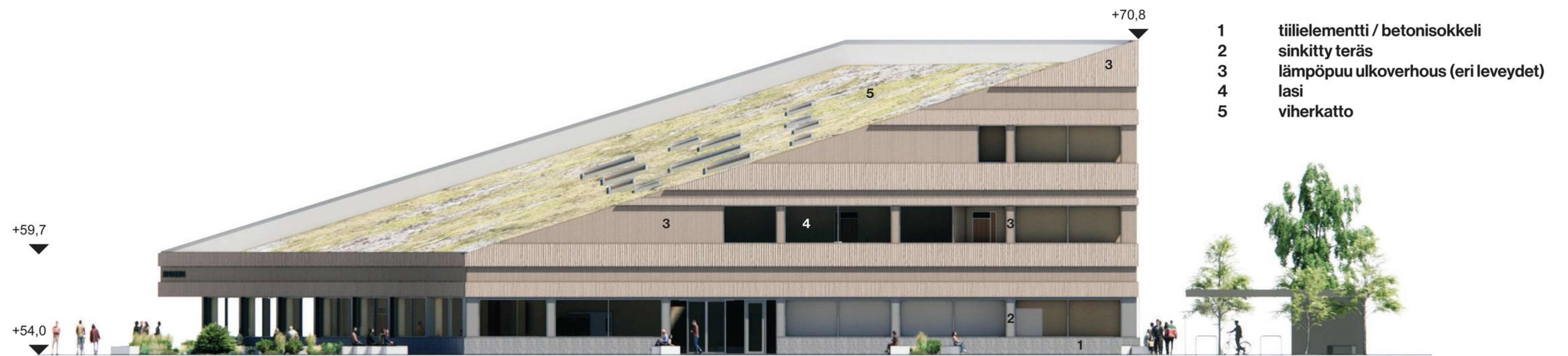
kestävä rakentaminen

esitetty 6m rakennemodulaari mahdollistaa puu sekä komposiittirakentamisen kestävillä menetelmillä

julkisivu etelään
1:250

- 1 tiilelementti / betonisokkeli
- 2 sinkitty teräs
- 3 lämpöpuu ulkoverhous (eri leveydet)
- 4 lasi
- 5 viherkatto







läpinäkyvyys - näkyvyys valtuustosaliin

leikkaus AA
1:250



julkisivu länteen
1:250

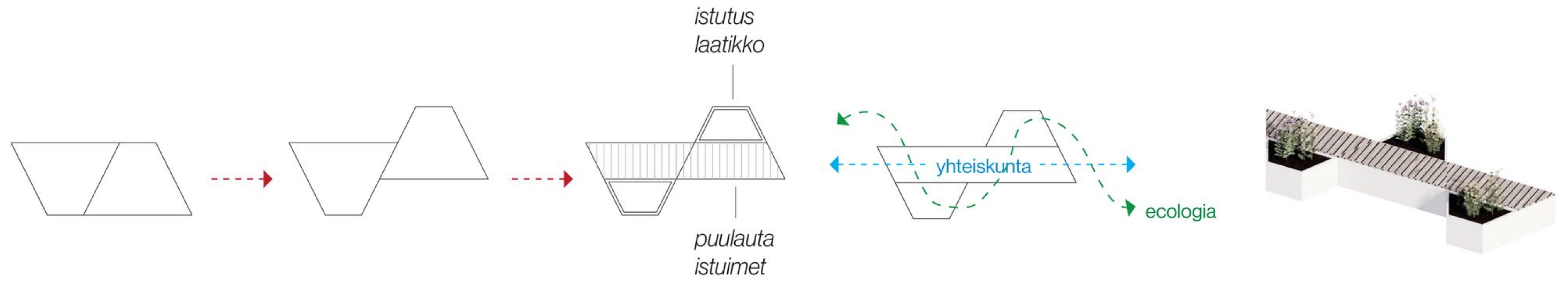
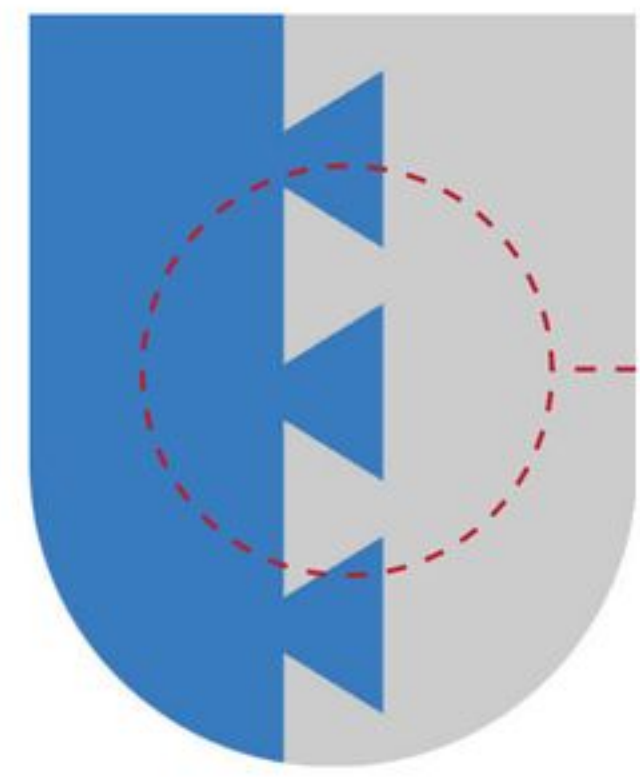


- 1 tiielelementti / betonisokkeli
- 2 sinkitty teräs
- 3 lämpöpuu ulkoverhous (eri leveydet)
- 4 lasi

07 Leikkaus / Julkisivu

Kurikan modulaarinen penkki

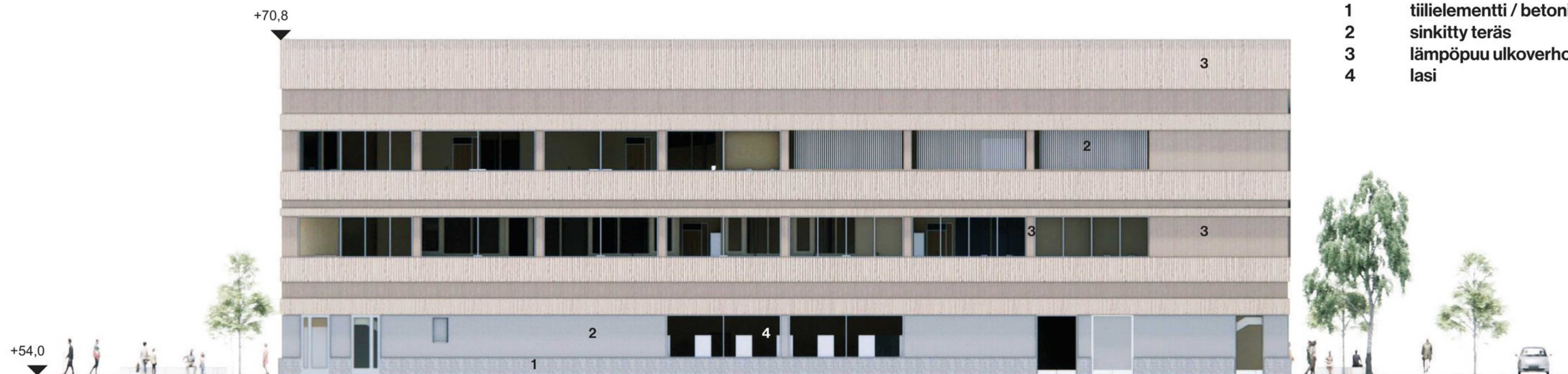
Kurikan vaakuna



leikkaus BB
1:250



julkisivu pohjoiseen
1:250



- 1 tiielementti / betonisokkeli
- 2 sinkitty teräs
- 3 lämpöpuu ulkoverhous (eri leveydet)
- 4 lasi

08 Havainnekuvat



perspektiivi atriumista



perspektiivi sisäänkäynniltä