



VIISTOILMAKUVAUPOTUS

"PIHAPIIRI"
KURIKKATALON YLEINEN ARKKITEHTUURIKILPAILU

Uusi Kurikkatalo sijoittuu tontille siten, että se muodostaa Asematien ja kirkon suuntaan suojaisen pihapiirin, jossa kohtaavat niin päättäjät, vapaa-aikaansa viettävät kaupunkilaiset kuin lapsetkin. Alue säilyy keskeisenä kaupunkilaisten oleskelupaikkana, nyt kuitenkin aiempaa jäsentyneempänä.

Pihapiiriä Asematien suuntaan rajaavissa "aitoissa" on alueen aktiviteetteja palvelevia tiloja ja myös hevospatsaat ovat saaneet sieltä oman katetun aitauksensa. Pihan toiminnot ja rakenteet on sijoitettu niin, että suurissa yleisötapahtumissa pihapiirin yhteiskäyttö torialueen kanssa on edelleen mahdollista.

Rakennus on keskustaajaman katuverkon koordinaatistossa. Poikkeuksen tekee vain korkea lasiseinä, joka on länsi-itä suuntainen, kirkon tapaan.

Rakennuksen runko ja seinät ovat kauttaaltaan puurakenteisia. Selkeä pilarijaotus mahdollistaa tilojen joustavan muuntelun tarpeen mukaan käytävän varrella olevista yksittäisistä työhuoneista aina täydelliseen avotilaan saakka.

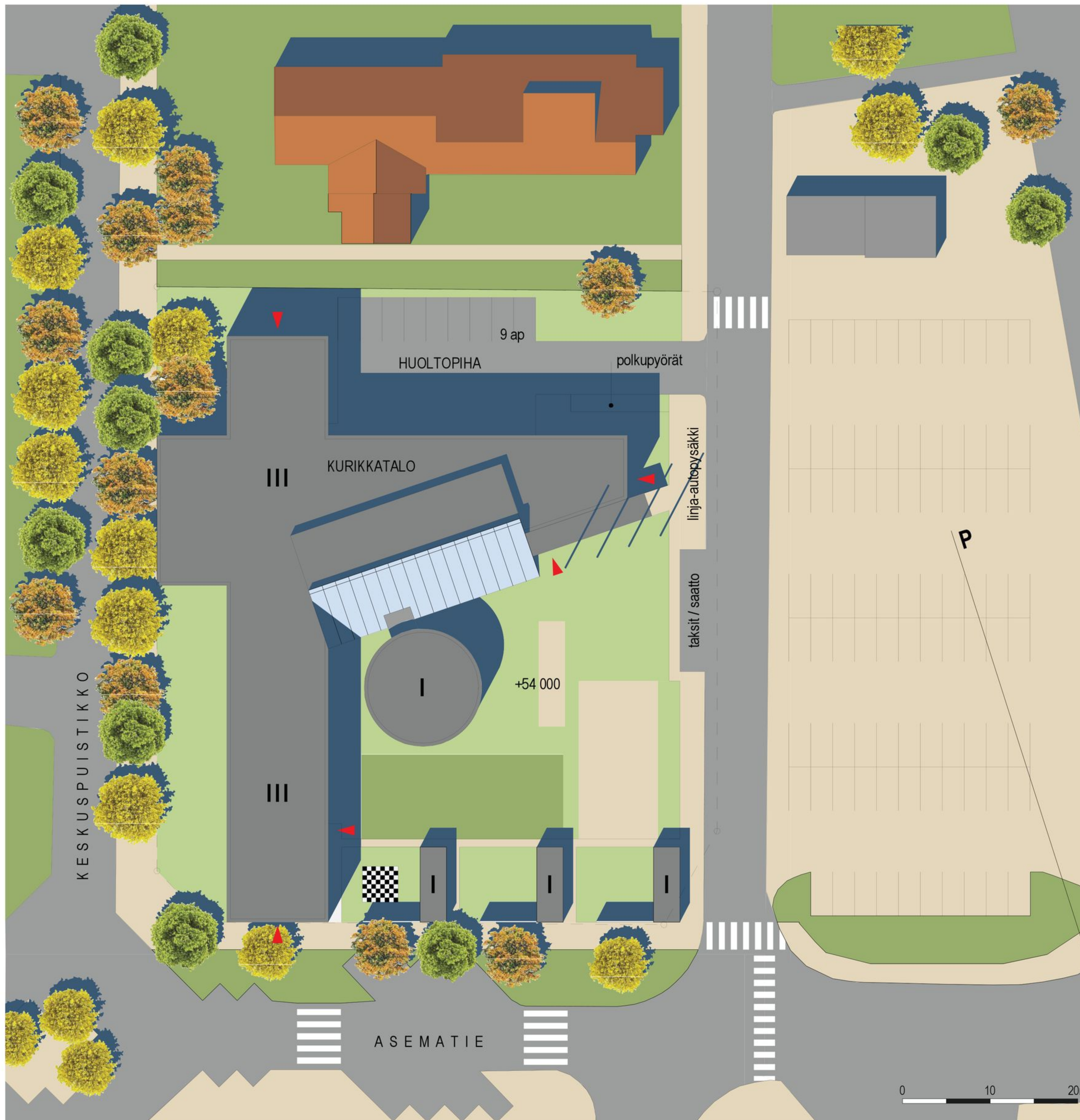
Ulkoverhoiluna on pystylauditus, joka yhdessä rakennuksen väriyksen kanssa viittaa pohjalaiseen rakennusperinteeseen. Päärakennuksen julkisivujen väri on pääosin punamulta ja valtuustosalin keltamulta. Väestönsuojan ja päätearkistojen osalta julkisivuväri on musta.

Valtaosa pihapiiristä on istutettua nurmikkoa tai hiekkapintaista, joten alue voi toimia myös hulevesien imeytyskenttänä. Rakennuksen länsisivulle asennetaan ikkunoiden yläpuolelle aurinkosähköpaneelit, jotka samalla toimivat aurinkosuojina. Etelään antava vino lasiseinä on selektiivilasia, jonka päälle on asennettu läpinäkyvä aurinkosähköpaneeli.

Kerros	Bruttoala	Huoneistoala
1.	1610 m ²	1508 m ²
2.	1300 m ²	1218 m ²
3.	1297 m ²	1215 m ²
yht.	4207 m ²	3941 m ²
IV-konehuone	178 m ²	155 m ²



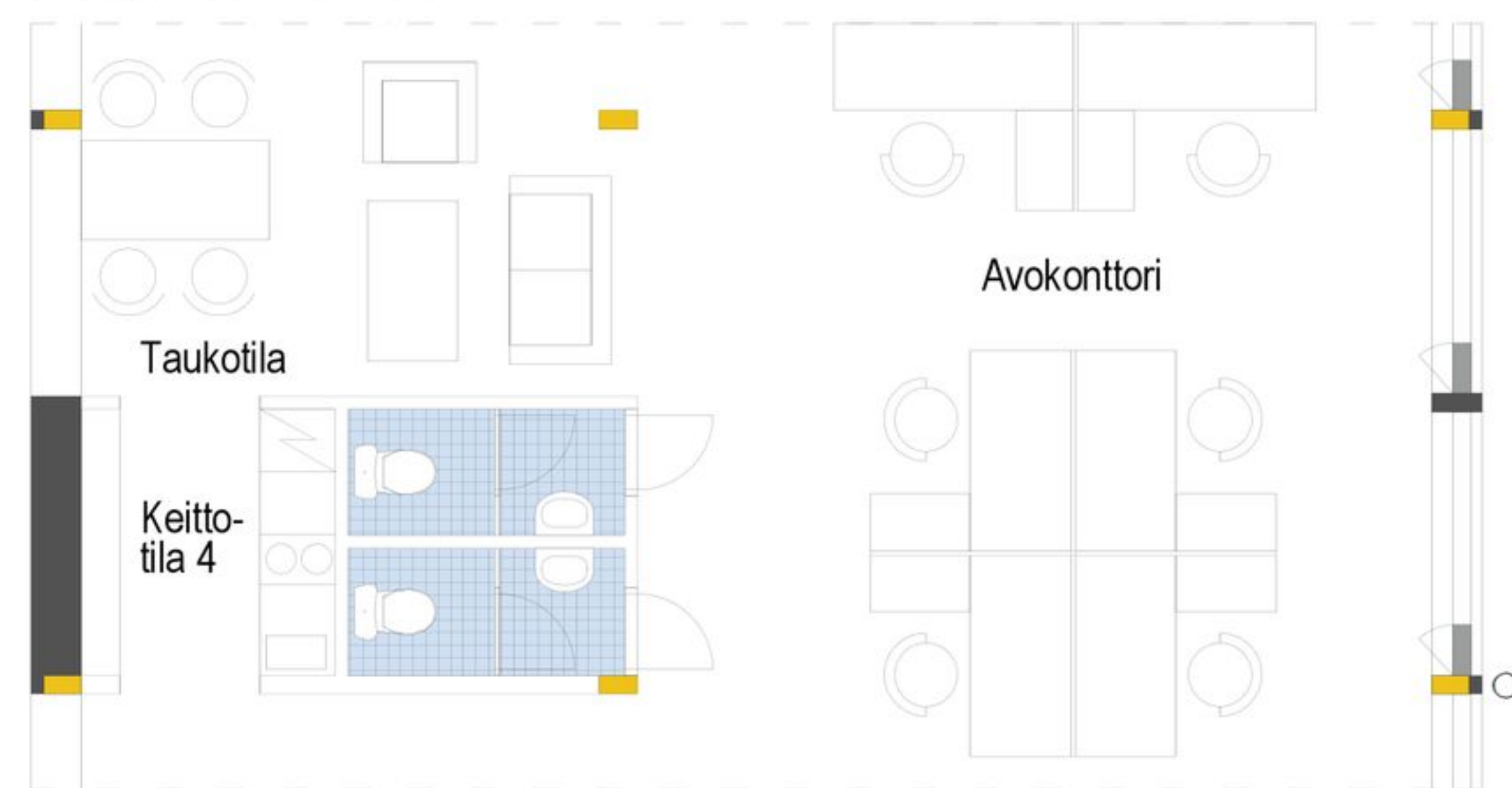
RAKENNUKSEN LIITTYMINEN YMPÄRISTÖÖN 1:5000



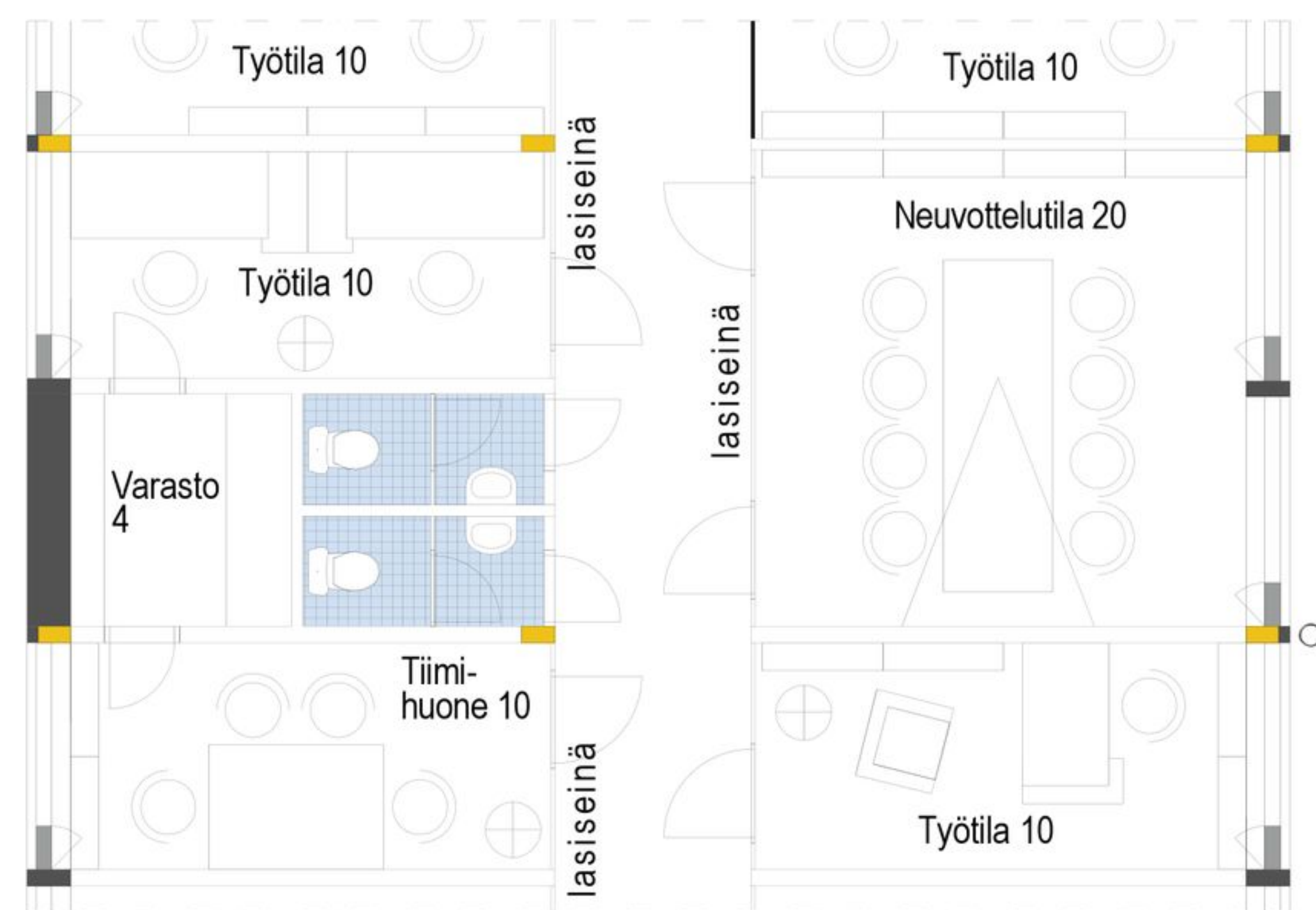
ASEMAPIIRROS 1:500



POIKKILEIKKAUS 1:100



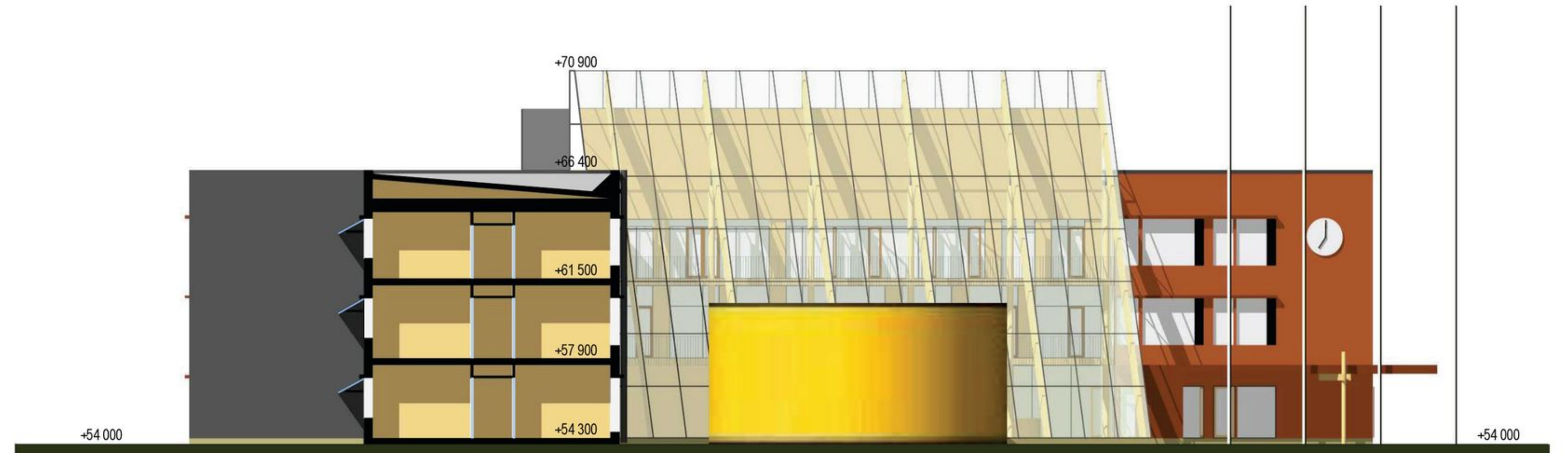
MAISEMAKONTTORINA 1:100



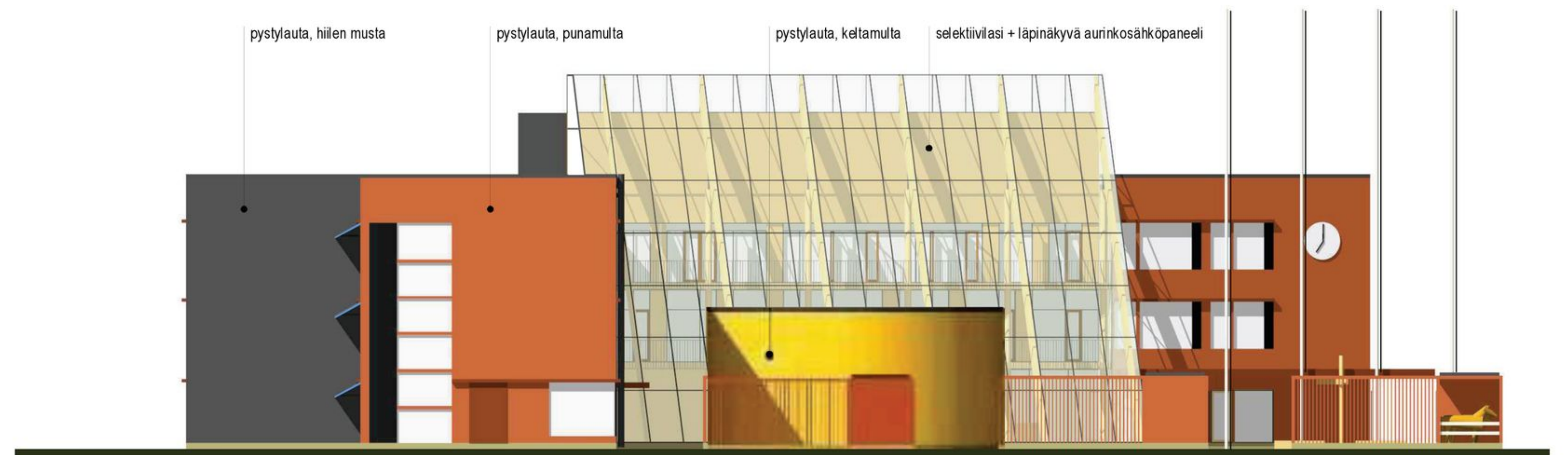
TOIMISTOTILOINA 1:100



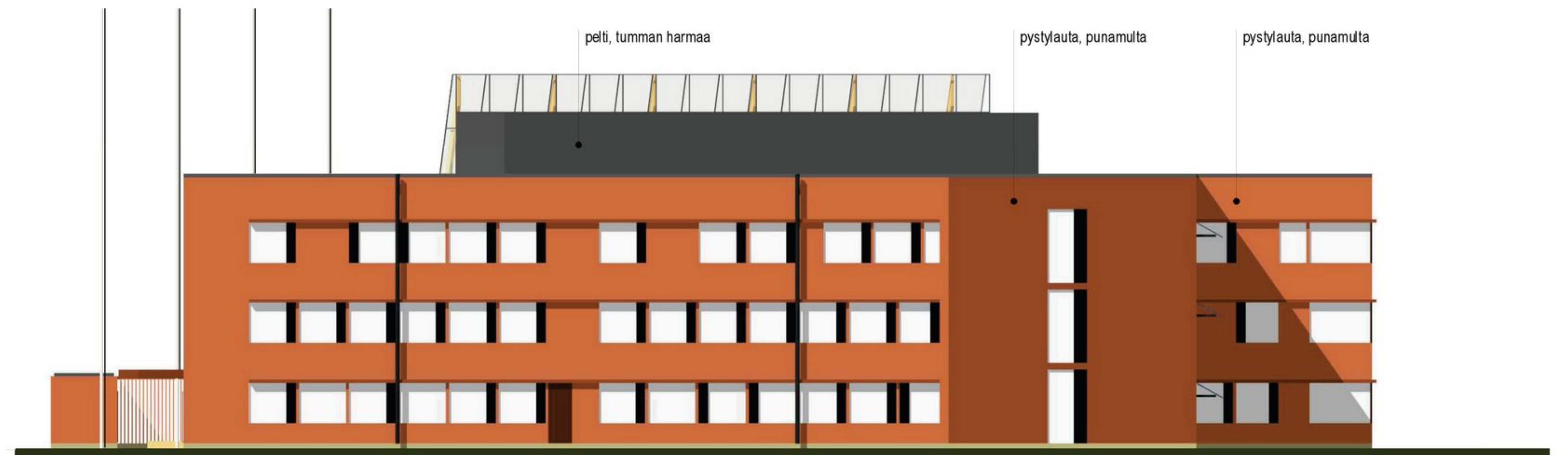
POHJAPIIRROSOTTEET JA LEIKKAUS 1:100



LEIKKAUS A-A



JULKISIVU ETELÄÄN



JULKISIVU POHJOISEEN



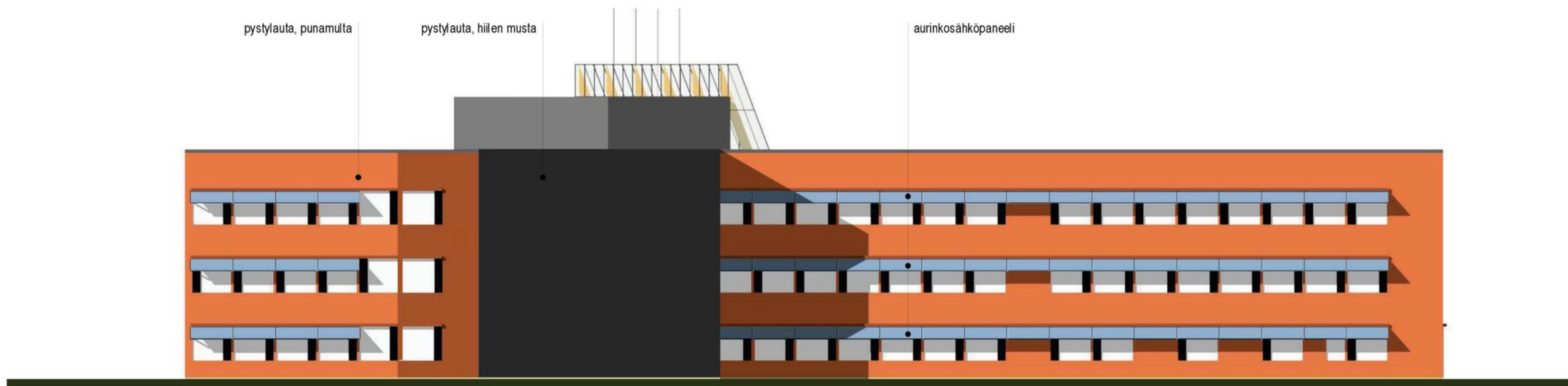
LEIKKAUS A-A SEKÄ JULKISIVUT ETELÄÄN JA POHJOISEEN 1:300



LEIKKAUS B-B



JULKISIVU ITÄÄN



JULKISIVU LÄNTEEN



LEIKKAUS B-B SEKÄ JULKISIVUT ITÄÄN JA LÄNTEEN 1:300



NÄKYMÄ IDÄSTÄ



PERSPEKTIIVI SISÄÄNTULOAUЛАSTА