

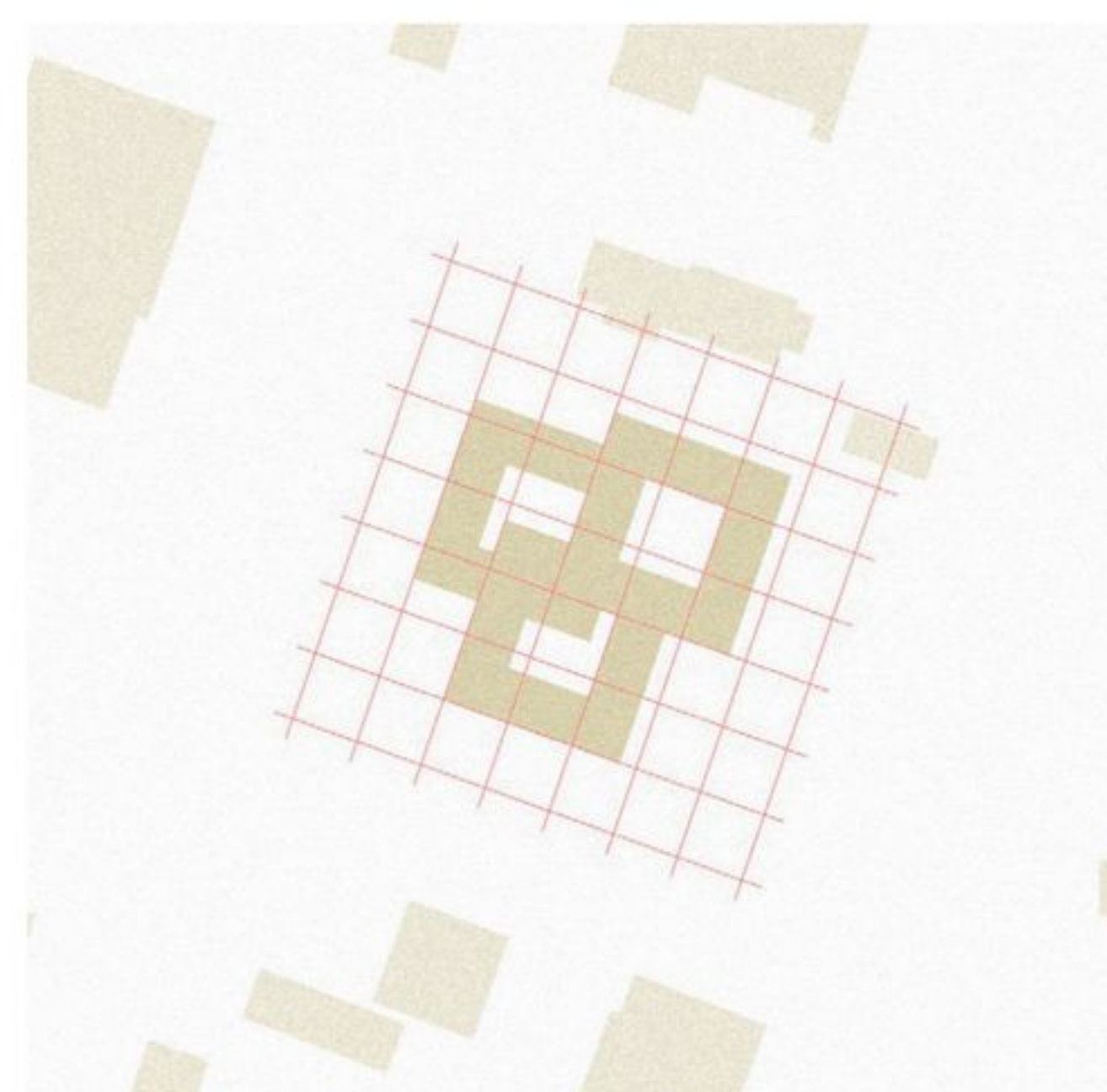




Rakeisuus 1:5000



Viistoilmakuvaus



Ehdotus tarttuu tiukasti Kurikan keskustan alueen ruutukavaan samalla vahvistaen sitä.



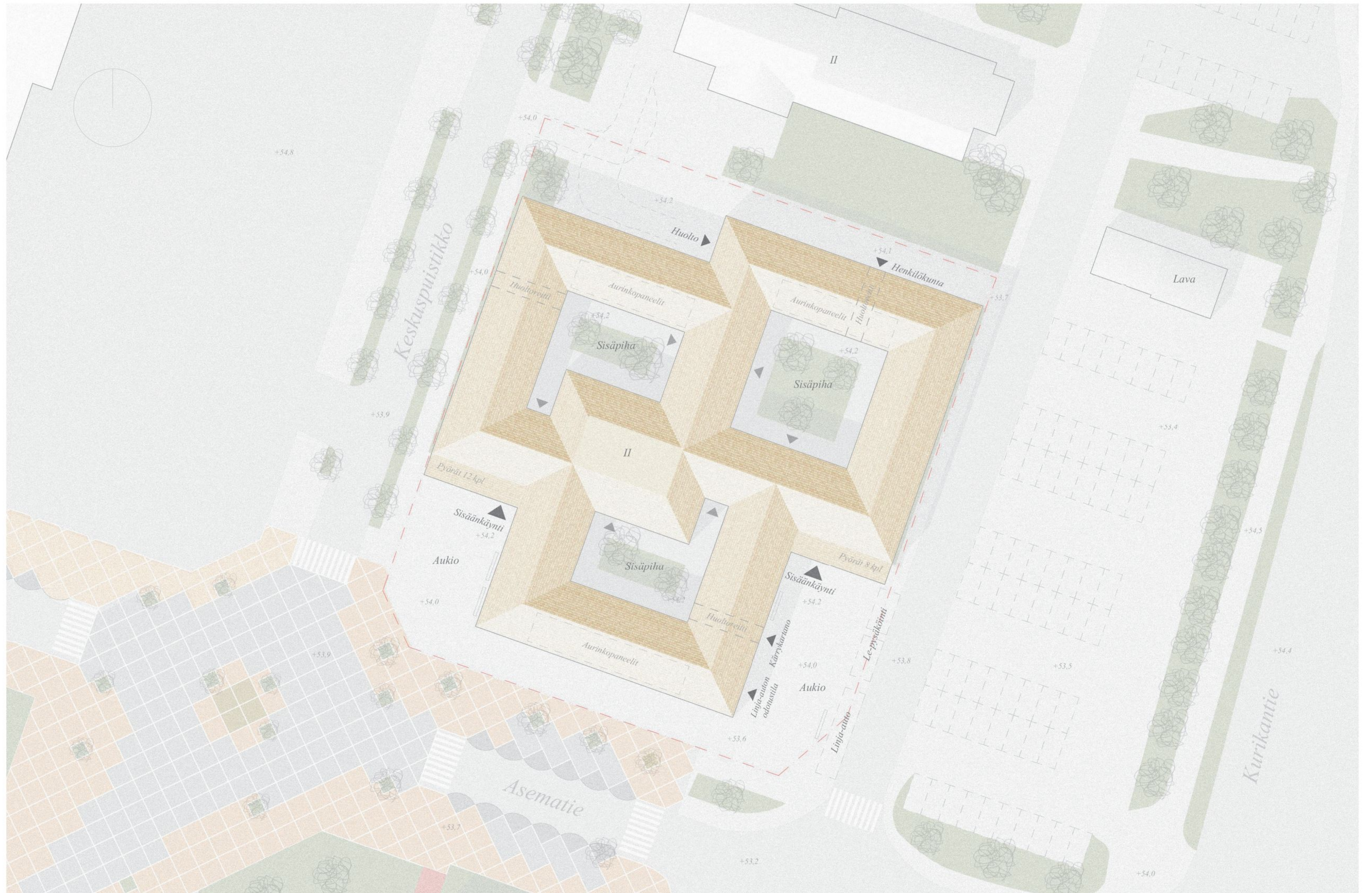
Rakennuksen massa koostuu "lenkeistä", jotka muodostavat sisälleen sisäpihoja. Ehdotuksen ohut runkosyvyys mahdollistaa näkymiä luontoon jokaisesta rakennuksen tilasta.



Tontin kulmiin muodostuu aukioita, jotka mahdollistavat ympäröivän tori- ja tapahtumatoinnin laajentamisen. Samalla rakennus liittyy saumattomasti jo olemassa olevaan kaupunkirakenteeseen.



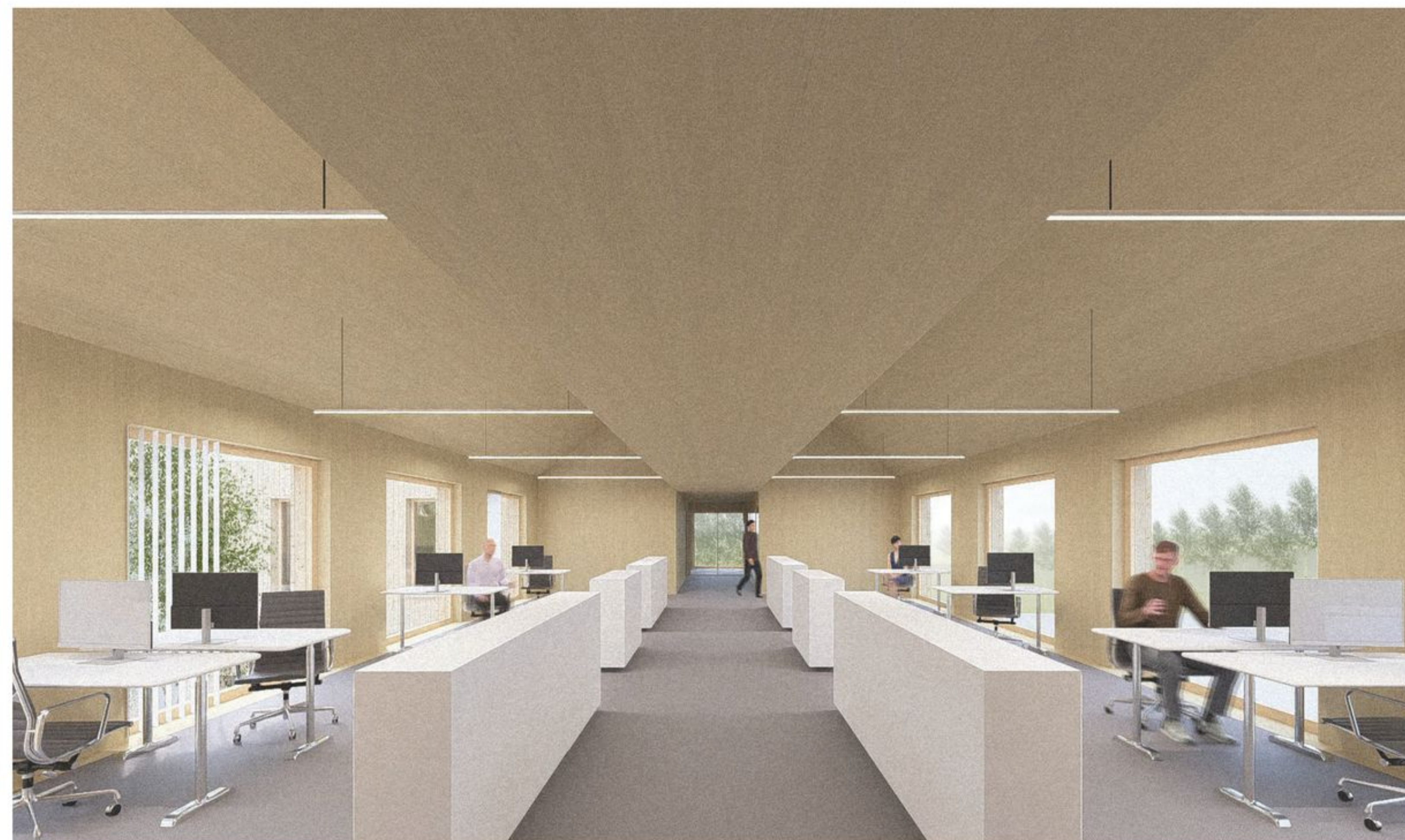
Uuden Kurikkatalon läpi kulkeva aulatila toimii reittinä torin ja liikenneympyrän välillä.



Asemapiirros 1:500



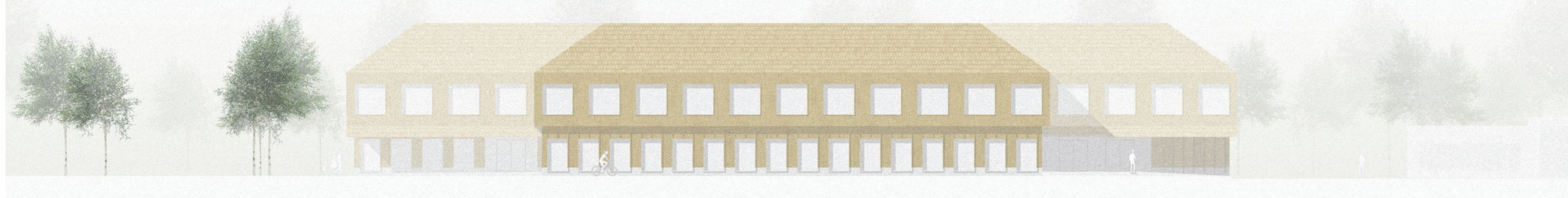
Sisäänkäyntiaukio lännessä



Työpisteet



Leikkaus A-A 1:300

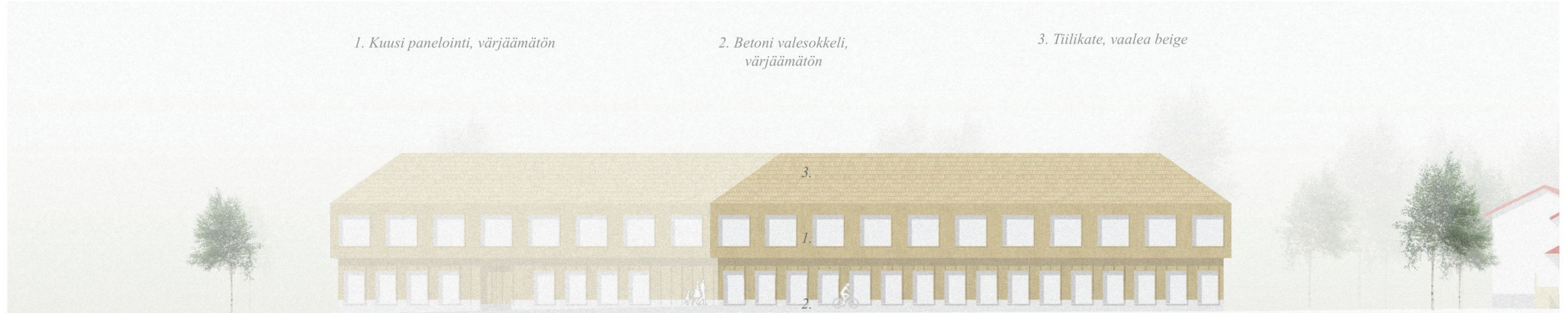


Julkisivu etelään 1:300

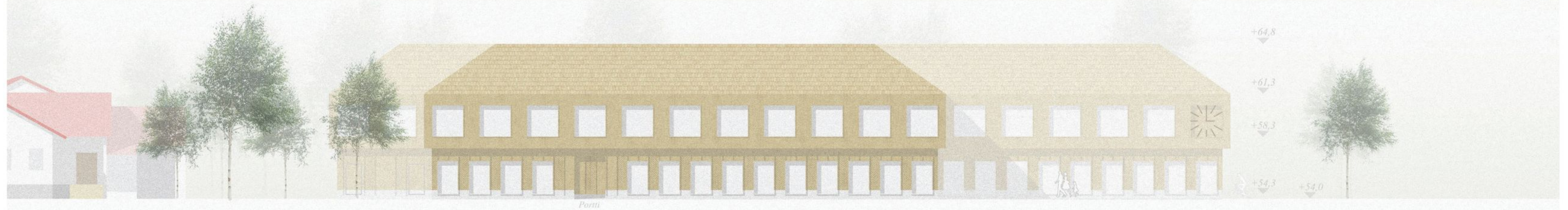
1. Kuusi panelointi, värjäämätön

2. Betoni valesokkeli,
värjäämätön

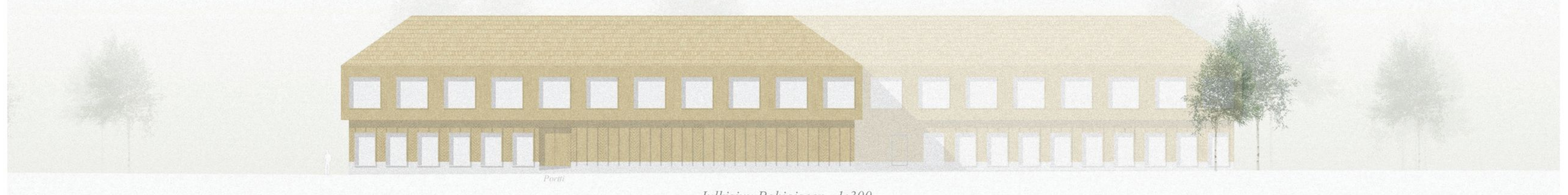
3. Tiilikate, vaalea beige



Julkisivu itään 1:300



Julkisivu länteen 1:300



Julkisivu Pohjoiseen 1:300