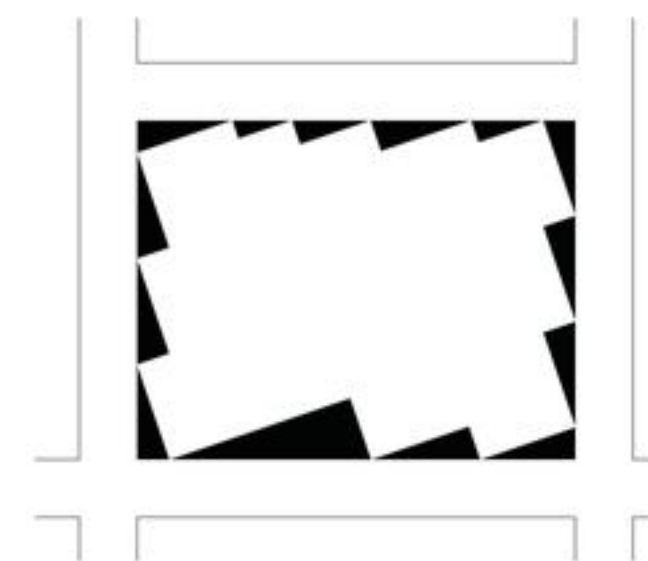




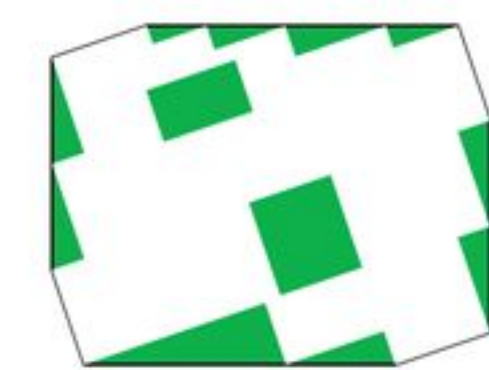
NÄKYMA PÄÄSISÄÄNKÄYNNILLE ASEMATIELTÄ

**Koro** on Kurikan uusi maamerkki, joka asettuu osaksi ruutukaavakeskustaa muodostaen kaupunkitilaa selkeyttäviä katulinjoja. Rakennuksen tumman ulkohahmon julkisivuja on avattu Kurikan kirkon ulkoseinien suuntaisilla sisäänvedoilla, mikä muodostaa polveilevaa pienimittakaavaista katettua ulkotilaa ja puuverhoiltuja julkisivuja suojaavat pitkät räystäät. Asemantien puolelta kaksikerroksinen massoittelu jättää kirkon pääkadun ja suurmaiseman korkeimmaksi rakennukseksi. Pohjoisen suuntaan rakennus on kolmikerroksinen.

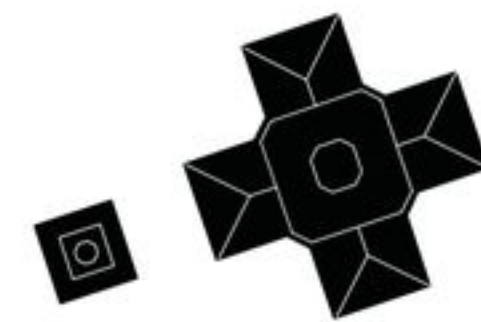
Koro tarkoittaa heraldiikassa käytettyä nimitystä toistuvasta koristeiviivasta, joka esiintyy Kurikan vaakunassa. Kurikkatalon tunnistettava kolmiomainen julkisivuaukotus saa lähtökohtansa Kurikan vaakunan lohenpyrstökuvioista ja yleisimmin pohjalaisesta ornamenttiikasta. Rakennuksen tummat metallipaanut verhoillut julkisivukentät sijoittuvat tärkeimpien katunäkymien päätteeksi ja muodostavat kontrastia vaaleille puujulkisivuille. Rakennuksen tilat kiertyvät kahden sisäpihpuutarhan ympärille pohjalaista pihapiiriä mukaillen. Pääsisäänkäynti on Asemantien puolen katetulta aukiolta sisäpihaa reunustavan arkadin kautta sekä suoraan torin suunnasta.



RUUTUKAAVAKESKUSTAN TÄYDENTÄMINEN RAKENNUKSEN RÄYSTÄSLINJOILLA.



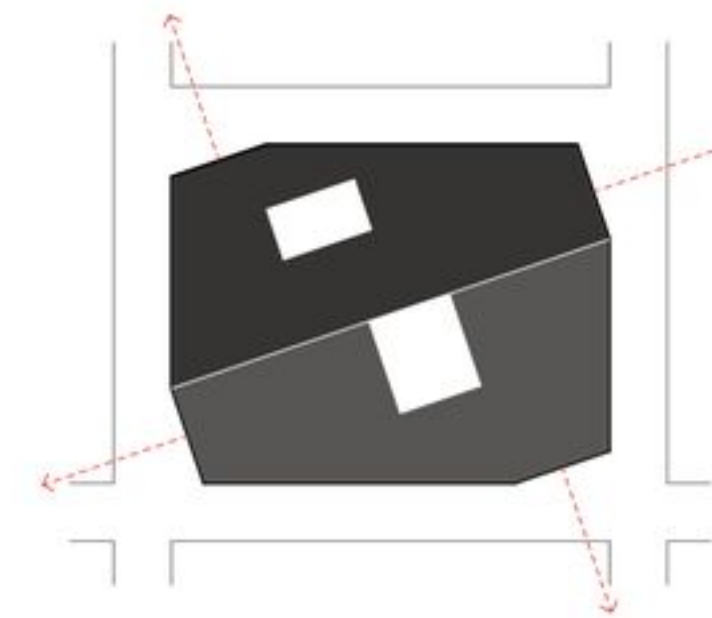
KATETUT ULKOTILAT JA SISÄPIHOJEN PUUTARHAT



TILOJEN ASETTUMINEN KIRKON KOORDINAATISTOON



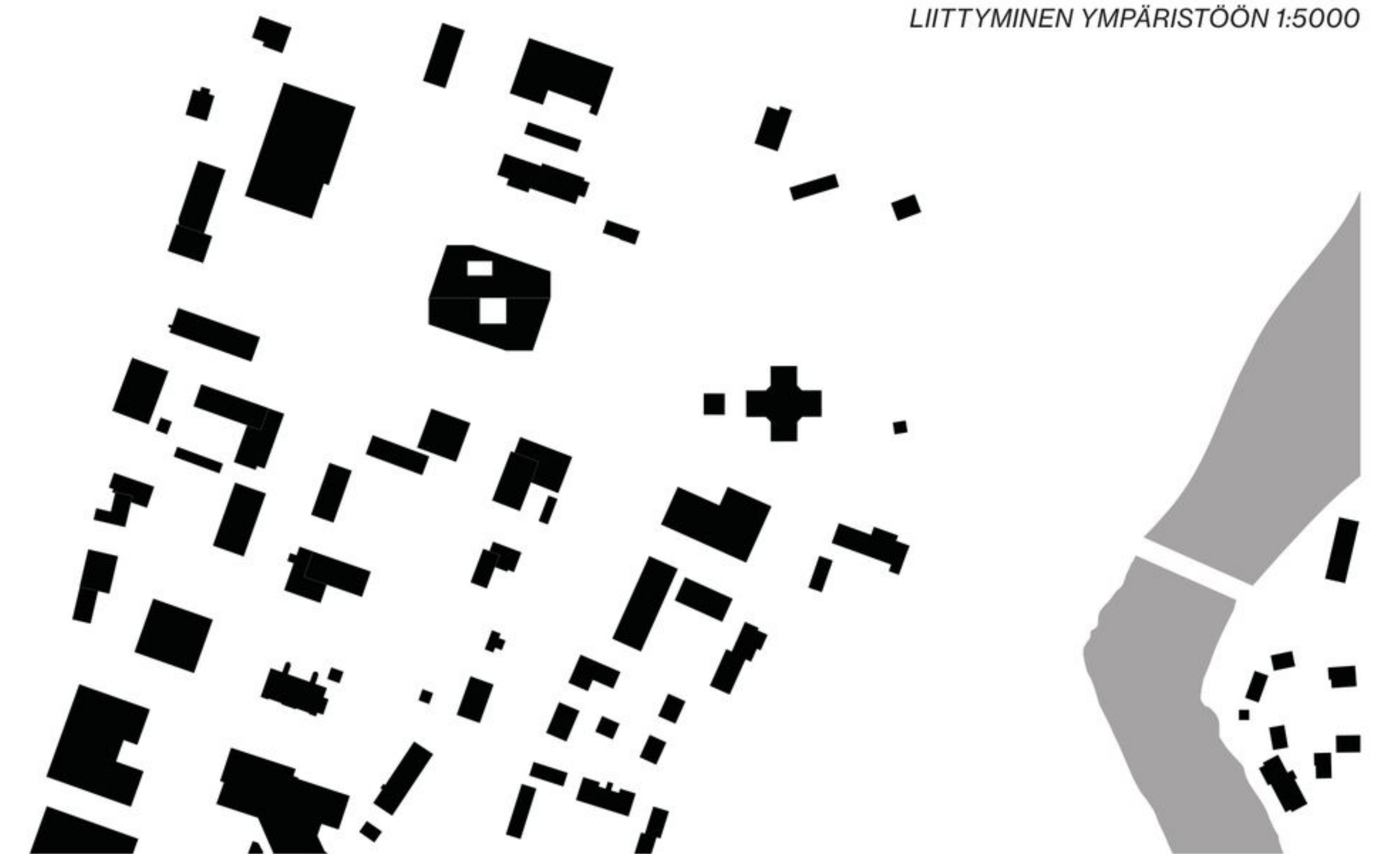
NEGATIIVINEN HIILIJALANJÄLKI PUURAKENTAMISEN AVULLA



NÄKYMÄLINJOJEN PÄÄTTEIDEN HUOMIOIMINEN, HARJAKATTO JA VALOPIHAT



TUNNISTETTAVA ORNAMENTIIKKA OSANA JULKISIVUJA

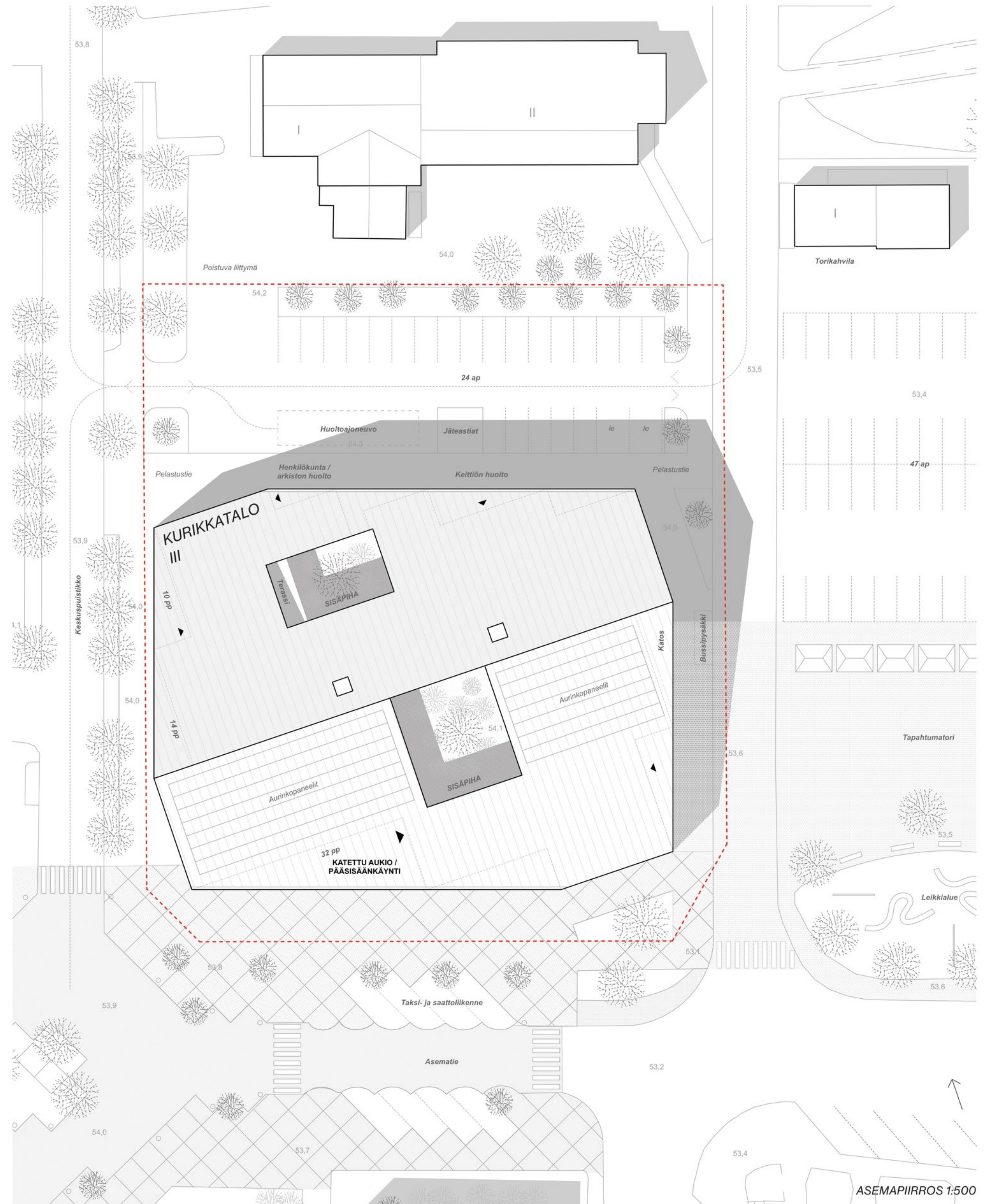


LIITTYMINEN YMPÄRISTÖÖN 1:5000





NÄKYMÄ TAPAHTUMATORIN JA KIRKON SUUNNASTA



ASEMAPIIRROS 1:500

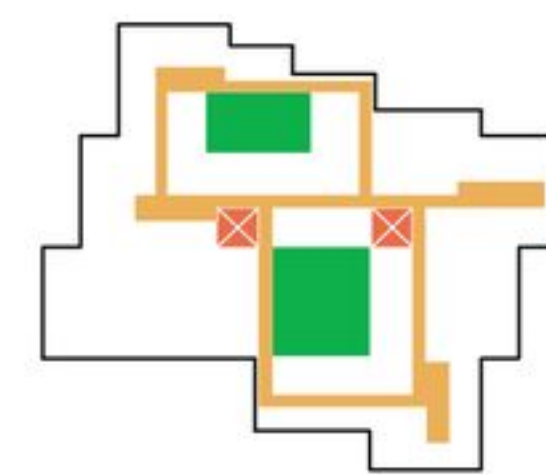




ILMAKUVA LOUNAASTA



LÄMPIÖ JA AULATILA



SISÄYHTEYDET KIERTYVÄT VALOPIHOJEN  
YMPÄRILLE PARANTAEN RAKENNUKSEN  
ORIENTOITUVUUTTA.



SISÄPIHAT TUOVAT LUONNONVALOA  
RAKENNUKSEN KESKIVYÖHYKKEELLE JA  
AVAAVAT TILOJEN VÄLISIÄ NÄKYMÄÄ.

Kurikkatalon yleisötilat on tuotu Asematien varteen ja torin äärelle, johon sijoittuvat asiakaspalvelupisteet, aulatilat sekä sisäpihapuutarhaan avautuva lämpiö, joka mahdollistaa myös näyttelyiden esittämisen. Aulatiloista on näkymät torin ja kirkon suuntaan sekä pääkadulle. Korkea valtuustosali on käytettävissä sekä yleisötilojen puolelta että henkilökunnan puolelta. Henkilöstöravintolan sijoittaminen valtuustosalin ja keittiön yhteyteen mahdollistaa erilaisten tapahtumien ja tarjoiluiden toteuttamisen. Lämpöön yhteyteen sijoittuu rakennuksen pääporras, joka toimii kulunvalvontavyöhykkeen rajana. Henkilökunta tulee noutamaan vierailijat porrasaulan vastaanottotilasta. Osakeyhtiöiden ja Kurikan toimitilojen tilaryhmään on oma sisäänkäynti Keskuspuistikon kadulta. Päätearkiston korkea tila mahdollistaa jatkossa säilytyskapasiteetin kasvattamisen korkeiden hyllykalusteiden ja nostimien avulla.





SISÄPIHAPUUTARHA JA PÄÄSISÄÄNKÄYNNIN ARKADI

cL

JULKISIVU KAAKKOON 1:250



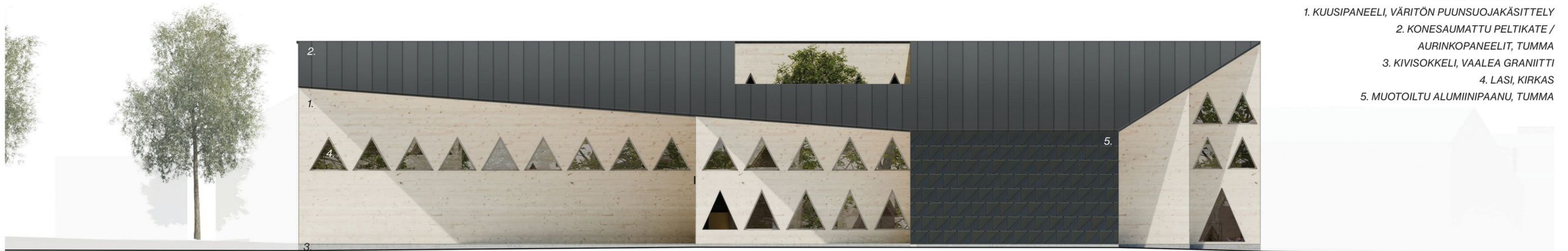




VALTUUSTOSALI

Rakennuksen työskentelytilat sijoittuvat kolmeen kerrokseen sisäpihojen ympärille kahtena ympäri kierrettävänä reittinä, jonka varrelle sijoittuvat porrasyhteydet, wc-tilat ja osastojen kohtaamisalueet. Henkilökunnan sisäänkäynnit rakennukseen ovat pohjoisen suunnasta tai sisäpihan kautta. Tehokas keskikäytäväratkaisu muuttuu sisäpihojen reunalla valoisaksi sivukäytäväksi. Käytävien väliseinät ovat osittain lasiseinäisiä, mikä avaa näkymiä ulos ja lisää tilojen valoisuutta.

Henkilökunnalla on pääsy joka kerroksessa pienemmän sisäpihan ulkoterrassille. Muuntojoustavan rakennuksen tiloja on mahdollista jakaa vaivattomasti erillisiksi toimistohuoneiksi tai isompien tiimien yksiköiksi; myös eri osastojen sijoittumista kerroksiin on mahdollista muuttaa joustavasti. Rakennuksen tilallinen konsepti mahdollistaa eri toimijoiden välisen yhteisöllisen työskentelykulttuurin kehittymisen.



JULKISIVU LOUNAASEEN 1:250

JULKISIVUMATERIAALIT:

1. KUUSIPANEELI, VÄRITÖN PUUNSUOJAKÄSITTELY
2. KONESAUMATTU PELTIKATE / AURINKOPANEELIT, TUMMA
3. KIVISOKKELI, VAALEA GRANIITTI
4. LASI, KIRKAS
5. MUOTOILTU ALUMIINIPANU, TUMMA





AULA JA LÄMPIÖ



JULKISIVU KOILLISEEN 1:250





Rakennus on puurakenteinen, jonka ansiosta rakennuksen hiilijalanjälki on negatiivinen - rakennus toimii siis hiilivarastona. Rakennuksen julkisivut toteutetaan CLT-elementeistä joko massiivirakenteisena tai kantavalla sisäelementillä, puukuitueristeellä ja julkisivuverhoilulla. Rakennuksen sisäpuolinen runko voidaan toteuttaa kantavilla ja jäykistävillä väliseinälinjoilla tai pilareilla. Välipohjat ovat CLT-elementtejä tai kertori-palaattoja. Päätearkiston pidempi jänneväli voidaan toteuttaa teräs- tai puuristikoilla. Rakennuksessa on luonnonkiviverhoillut sokkelit. Vesikate tehdään kone-saumatusta pellistä, jossa etelälapeelle integroidaan vesikaton suuntaiset aurinkopaneelit. Rakennuksessa on ulkopuolinen vedenpoisto, jossa syöksytorvet sijoitetaan tumman julkisivupellityksen taakse.

Kilpailun tarkastelualueella on esitetty muutoksia torin järjestelyihin: osa pysäköintipaikoista on sijoitettu Kurikkatalon tontin pohjoispuolelle, jonka kautta toimivat myös rakennuksen huoltoyhteydet arkistoon ja keittiöön. Torille muodostuu pysäköinnistä vapaa alue, jonka yhteyteen on ehdotettu myös uusi leikkialue. Ratkaisu mahdollistaisi monipuolisemman tapahtumajärjestämisen, jotka voivat laajentua myös Kurikkatalon tiloihin.





2. KERROKSEN HENKILÖKUNNAN TERASSI



ARKISTOSALI

Rakennuksen ympärille voidaan sijoittaa kasvillisuusvyöhykkeitä, jotka toimivat hulevesien viivytyskenttinä sisäpihpuutarhojen ohella. Rakennuksen lämmitys toteutetaan maalämmöllä, jolloin rakennus tuottaa itse valtaosan kuluttamastaan energiasta. Rakennuksessa on keskitetty IV-konehuone, jossa tuloilmasäleiköt ja poistot integroidaan julkisivuaukotukseen.

Rakennuksen paloluokka on P2. Rakennus varustetaan automaattisella sammutusjärjestelmällä. Osa väliseinistä tehdään levyverhoiltuina, mikä mahdollistaa näkyvät puupinnat aulatiloihin saman palo-osaston alueella. Rakennuksessa on kaksi osastoitua porrasta. Rakennuksen VSS-tilat on osoitettu ensimmäisen kerroksen sosiaali-tiloihin.

Laajuustiedot:

4292 brm<sup>2</sup>,  
2903 hym<sup>2</sup>  
(ei sis. käytävätiloja,  
porrashuoneita, teknisiä  
tiloja)

JULKISIVU LUOTEeseen 1:250

