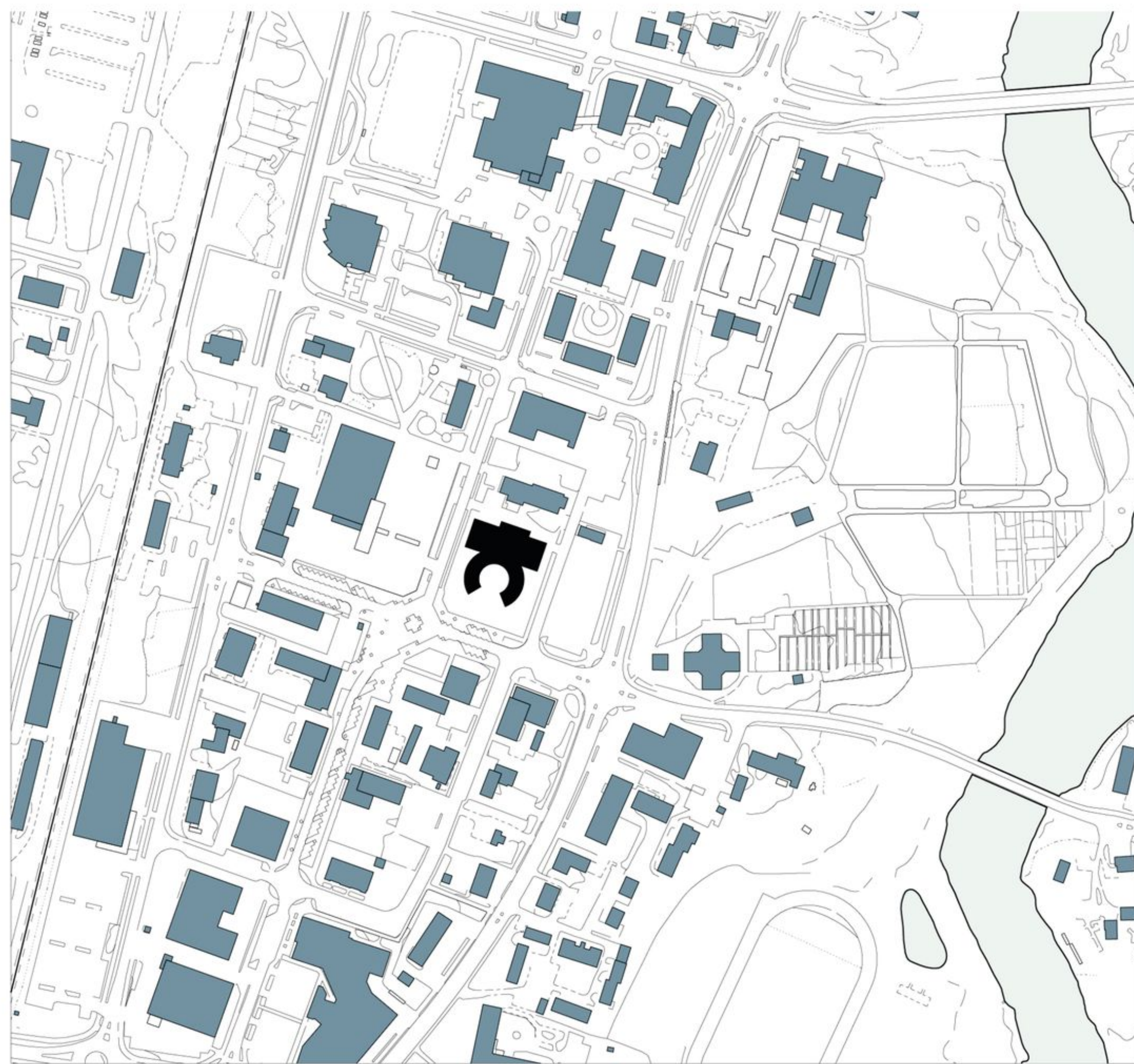




FOORUMI



1:5000 100 200 300 400 P

Rakennuksen liittyminen kaupunkirakenteeseen

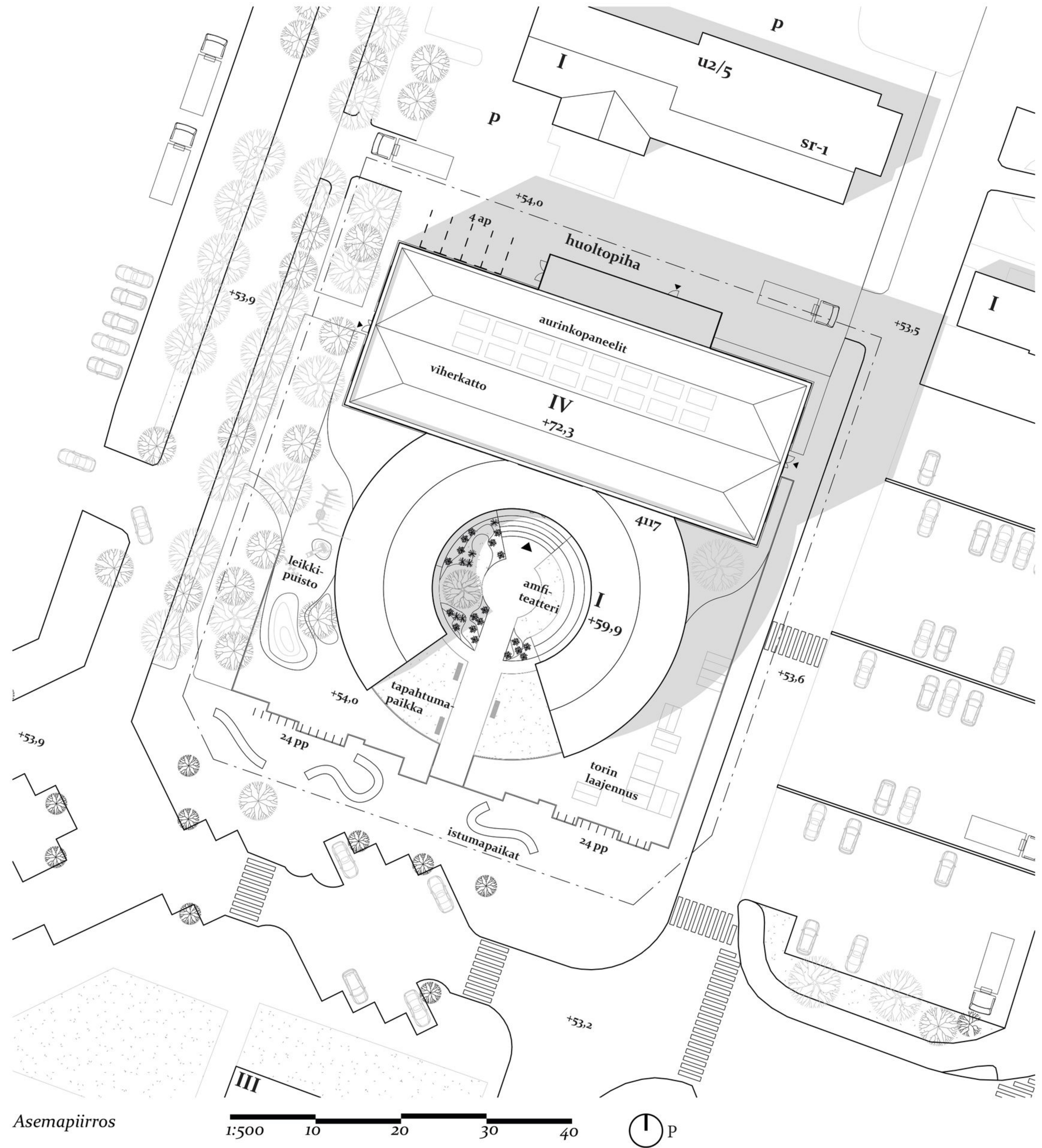
Kurikan uusi maamerkki

Ehdotus Foorumi vahvistaa Kurikan keskustaa kestävän tulevaisuuden toimistorakennuksella, joka katsoo nostalgista pohjoismaista toimistosuunnittelua ja tuo siihen uudenlaisen vivahteen. Foorumi tasapainottaa julkiset ja yksityiset tilat katutasolla ja laajentaa toria, tarjoten käyttäjille pihan, josta voi seurata hallinnon toimintaa maan tasolla. Rakennus yhdistää toimivia toimistotiloja yhteisöllisiin alueisiin, kuten valtuustosaliin, toimistotiloihin, kokoushuoneisiin ja teknisiin tiloihin neljässä kerroksessa. Suunnittelussa korostetaan läpinäkyvyyttä ja yhteyksiä, ja jaettu atriumtila parantaa avoimuuden ja yhteisöllisyyden kokemusta.

Rakennus ei hallitse aluetta, vaan ennemminkin vahvistaa kaupungin luonnetta suhteessa keskustan Köhlströmin kirkkoon. Ulkoa tarkasteltuna Foorumi ei paljasta kestävää suunnitteluaan ja hyvinvointiin keskittymistään, vaan ne avautuvat sisään astuttaessa. Lyhyempi, pyöreä rakennus on verhoiltu luonnonpuulla ja siinä on suuret, kaarevat lasijulkisivut, jotka tuovat läpinäkyvyyttä katutasolla. Korkeampi rakennus on tehty CLT-elementeistä ja siinä on suuret liimapuupalkit, ja sisätiloissa korostetaan luonnonmateriaaleja. Rakennus on sijoitettu pohjois-eteläsuuntaisesti, jotta kaikki tilat saavat päivänvaloa. Nämä tilat on järjestetty atriumtila ympärille, joka tuo valoa koko päivän ajan. Rakennuksessa on aurinkopaneelit ja viherkatto, sekä lämmön talteenottojärjestelmä, ja se pystyy hyödyntämään päivän aikana kerättyä aurinkoenergiaa lämmitykseen, lisäksi sillä on yhteydet kaukolämpöön.

Foorumi keskittyy puhtaisiin linjoihin ja yksinkertaisiin viimeistelyihin, jotka ovat tyyppisiä pohjoismaiselle suunnittelulle, kuten vaaleat materiaalit, lasi ja minimalistiset yksityiskohdat, vahvistaen avaruuden ja keveyden tuntua. Käytetyt materiaalit ovat paikallisesti hankittuja ja pyrkivät minimoimaan rakennuksen hiilijalanjäljen. Foorumin tavoitteena on ensisijaisesti olla mahdollisimman energiatehokas itsenäisesti.

Foorumi



Asemapiirros

1:500 10 20 30 40 P

Kurikkatalon yleinen arkkitehtuurikilpailu

○●○○○○○○○ 2



Foorumin piha



Valtuustosali



Atrium



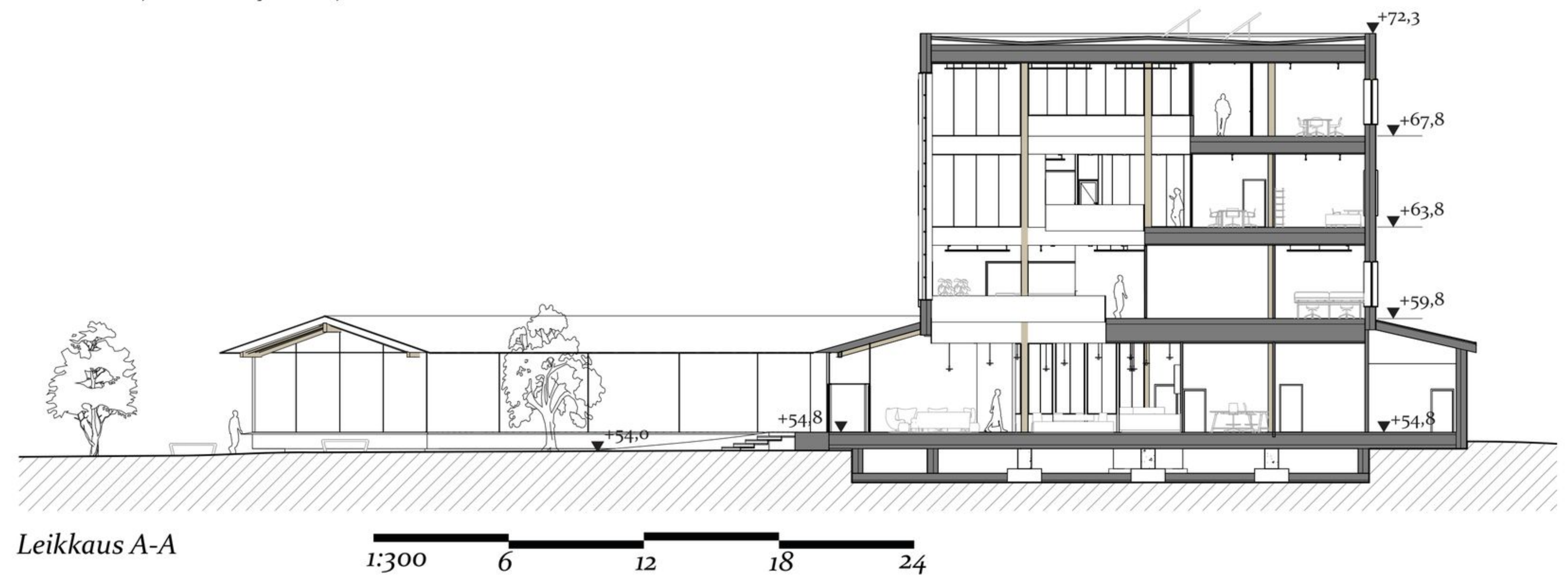
Osastojen tilat

Monitoiminen atrium tila

Atrium on monitasoinen, ja avoimet käytävät tai parvekkeet avautuvat keskeiseen tilaan. Tämä layout luo visuaalista jatkuvuutta ja tilavuuden tunnetta, yhdistäen eri kerrokset ja osastot toisiinsa. Kierreporras on atriumin pääkohokohta, ja kerrokset vetäytyvät vähitellen taaksepäin ylemmäs mentäessä, mikä luo avaramman tunteen ja päästää enemmän päivänvaloa tilaan. Atrium ei ole pelkästään tilallinen yhdistäjä, vaan myös sosiaalinen keskus, joka toimii kokoontumispaikkana sekä virallisille että epävirallisille kohtaamisille. Sen suunnittelu rohkaisee liikkumista ja vuorovaikutusta, mikä on linjassa rakennuksen tehtävän kanssa kunnallisen hallinnon ja kansalaisosallistumisen paikkana. Atriumin läpinäkyvyys symboloi julkishallinnon avoimuutta, edistäen saavutettavuutta ja yhteistyötä.

Tämän avoimen, yhteisöllisen tilan sisällyttäminen heijastaa laajempaa nykyaikaisen arkkitehtuurin suuntausta yhdistää työtilat sosiaalisiin alueisiin, tehden niistä dynamisempia ja monikäyttöisempiä.

Tämän projektin atrium korostaa vuorovaikutusta, sekä fyysistä että visuaalista, luoden eläväisen, aktiivisen ytimen rakennuksen keskelle. Suunnittelussa painotetaan valoa, avoimuutta ja yhteyksiä, mikä nostaa tilan toiminnalliset näkökohdat keskeiseksi kokemukselliseksi elementiksi sekä vierailijoille että työntekijöille.



Leikkaus A-A



Leikkaus B-B



Materiaalit

Rakennuksessa käytetään luonnonmateriaaleja ja pohjoismaiselle arkkitehtuurille tyypillisiä materiaaleja. Rakennuksen matalampi, ympyränmuotoinen osa saa paviljonkimaisen kevyen rakenteen, jossa on käytetty puusta tehtyjä julkisivuja ja liimapuupylväitä ja -palkkeja. Matalampi rakennusosa luo läpinäkyvyyttä lasin avulla, jolloin yleisö voi katsoa ulkopuolelta sisään ja seurata kaupungin päätöksentekoa.

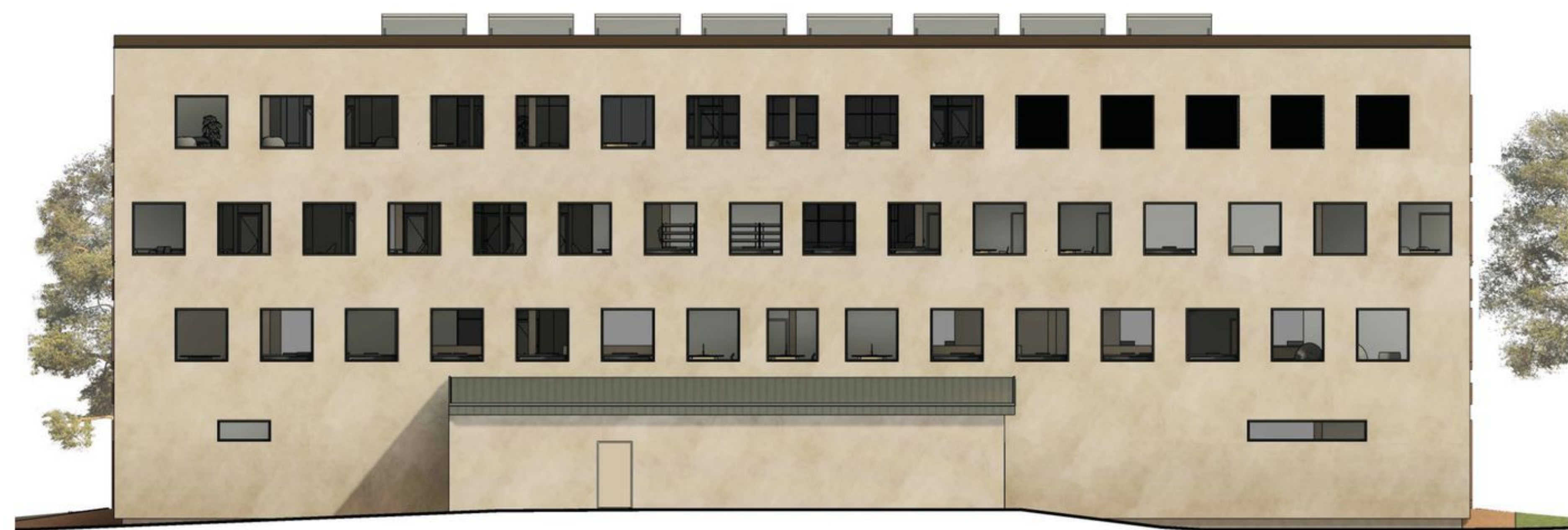
Korkeammassa rakennuksessa on käytetty rapattua julkisivua, ja kaikki seinät on valmistettu CLT-elementeistä, jotka ovat helppoja pystyttää ja suunnitella. Ympyränmuotoinen portaikko yhdistää puun ja betonin, mikä antaa rakenteelle vankan perustan atriumissa. Suuri keskusikkuna tuo päivänvaloa atriumiin, ja jäykkiin kohtiin asetetut suuret ikkunat varmistavat, että tilat saavat päivänvaloa useimmissa osissa rakennusta.



Julkisivu etelään



Julkisivu länteen



Julkisivu pohjoiseen



Julkisivu itään

