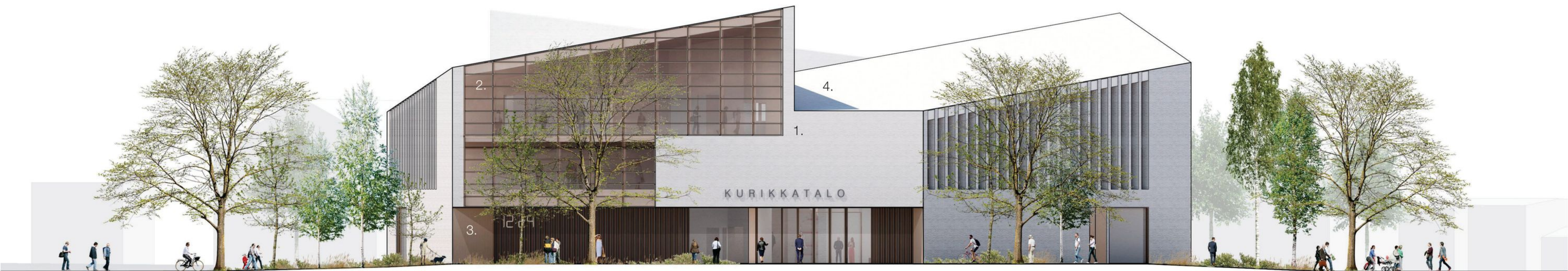




Näkymä Laulajantielle

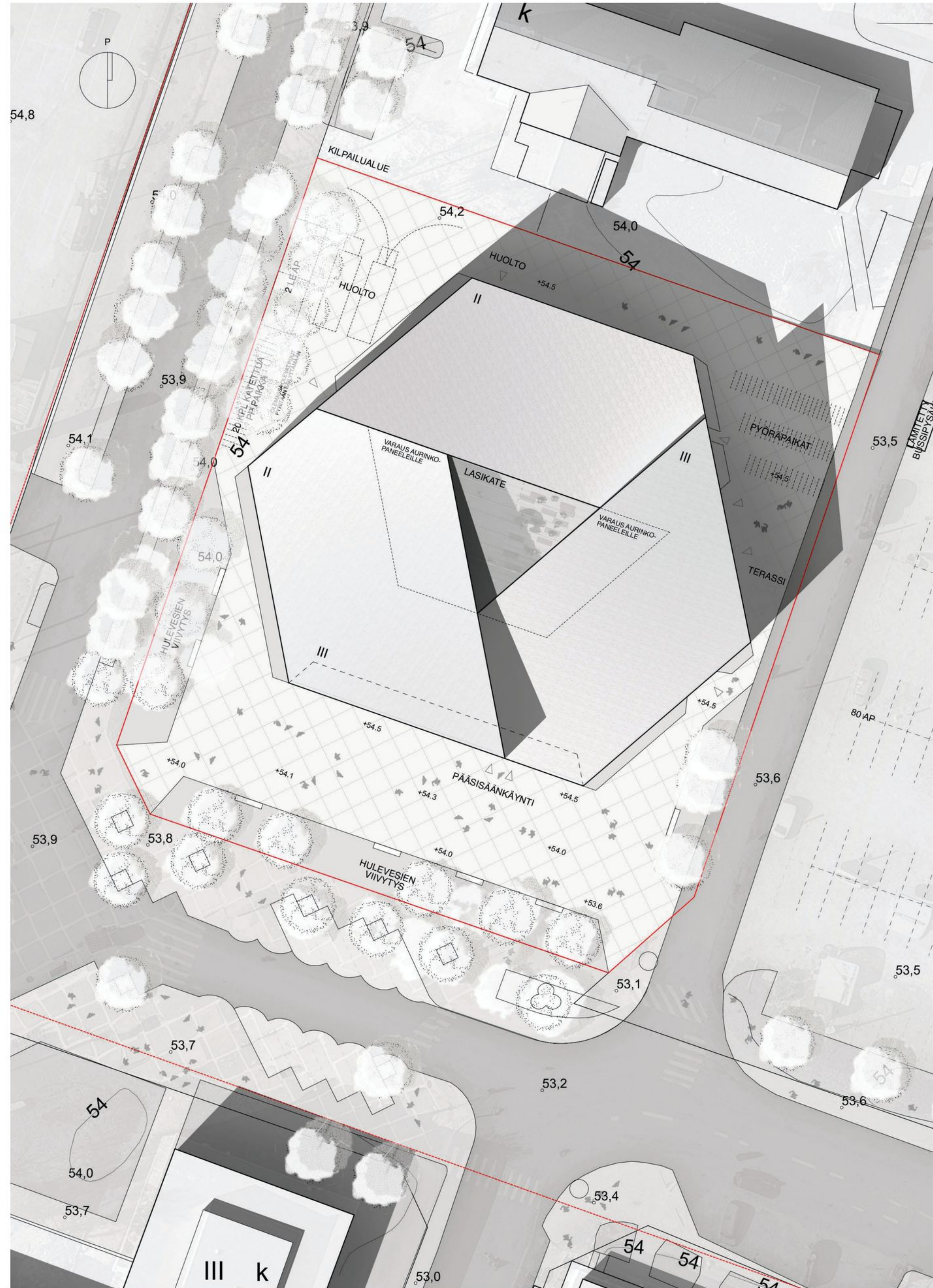


Julkisivu etelään 1:250

1. Ylihierretty vaalea tiili 2. Lasi 3. Kuultokäsitelty puu 4. Kattotiili



Näkymä Asematieltä
Kurikkatalon yleinen arkkitehtuurikilpailu



Asemapiirustus 1:500



Julkisivu länteen 1:250



Julkisivu pohjoiseen 1:250



Leikkaus A-A 1:250



Julkisivu pohjoiseen 1:250



TOIMINNALLISUUS

Arkitehturi tukee kohtaamisia ja luo tilaa mielikuvitukselle sekä yhteistyölle. Sen identiteetti pyrkii luomaan uuden kokonaisuuden, joka luo laadukkaita tiloja ja rohkaisee vuorovaikutukseen. Pelkistetty muotokieli jättää tilaa toiminnalle ja ympäristölle. Materiaalien ja muotojen yksinkertaisuus herättää juurtumisen tunteen, ja luonnonvalo luo tilaan henkeä ja rikastuttaa käyttäjäkokemusta.

Rakennus tarjoaa monipuoliset puitteet kaupungin toiminnalle. Aulatilat on suunniteltu avoimeksi ja kutsuvaksi kohtaamispaikaksi kurikkalaisille. Aula soveltuu niin konserttien, näyttelyiden kuin juhlien järjestämiseen, ja sen joustavuus mahdollistaa tilan muuntelun eri tarpeisiin. Kaupungin asiakaspalvelu liittyy suoraan aulaan, ja hissiaula ohjaa kulun ylempiin kerroksiin. Toimistotilat on suunniteltu joustaviksi ja muunneltaviksi,

mahdollistaen sekä avutilojen että huonetoimistojen vaihtelun. Keskusaula tuo runsaasti luonnonvaloa syvälle rakennukseen ja toimii sosiaalisena keskuksena ympäri vuoden.

Työtilat vastaavat nykyajan vaihtelevia tarpeita ja tilat pyritään toteuttamaan mahdollisimman muuntojoustavina. Tekniset ratkaisut keskittyvät rakenteelliseen joustavuuteen, materiaalien suorituskykyyn ja energiatehokkuuteen, ottaen huomioon akustiikan, äänieristyksen ja valaistuksen tilojen toiminnallisuuden ja mukavuuden parantamiseksi. Kestävien elementtien, kuten aurinkopaneelien ja kaukolämmön, integrointi voi edelleen kohottaa rakennuksen ympäristöarvoja.

KESTÄVYYS

Ympäristömme ei kestä nykyistä rakennustapaa. Uuden kaupungintalon tulee näyttää tietä kohti kestävästä rakentamisesta. Tämä saavutetaan soveltamalla perinteisiä, hyväksi havaittuja rakennusmenetelmiä ja hyödyntämällä paikallisia vähähiilisiä materiaaleja. Kestävyys ei kuitenkaan tarkoita kompromissia elämyksellisen arkkitehtuurin suhteen – päinvastoin. Digitaalinen kulttuuri yhdistettynä aitoihin, rososiin materiaaliin ja ajattomaan rakentamiseen luo ainutlaatuisen vierailukokemuksen.

Rakennuksen ulkoseinät toteutetaan massiivitiilirakenteisina, joilla on erittäin pitkä elinkaari. Tällaiset seinät ovat yksinkertaisia huoltaa ja kestävät Suomen vaihtelevia sääolosuhteita, mikä tekee niistä

aidosti ekologisen ratkaisun pitkällä aikavälillä. Seinien lämpömassa on keskeinen tekijä rakennuksen lämpötasapainon ja viihtyisyyden kannalta. Muut rakenteet ovat joustavia ja kevyempiä, ja sisätiloissa hyödynnetään puuta mahdollisimman laajasti, palomääräykset huomioiden.

Rakennus on suunniteltu kestäväksi niin ekologisesti kuin toiminnallisesti, säilyttäen joustavuutensa ja mukautumiskykynsä tulevaisuuden tarpeisiin. Kestävä rakentamistapa, joka kattaa sosiaaliset, kulttuuriset, ympäristölliset ja elinkaaren aikaiset näkökohdat, on ratkaisevan tärkeä. Suunnittelu edistää tasa-arvoa, saavutettavuutta, yhteisöllisyyttä ja ympäristönhoitoa, samalla kun se varmistaa vähäiset hiilidioksidipäästöt, korkealaatuisen maisemoinnin ja energiatehokkuuden.