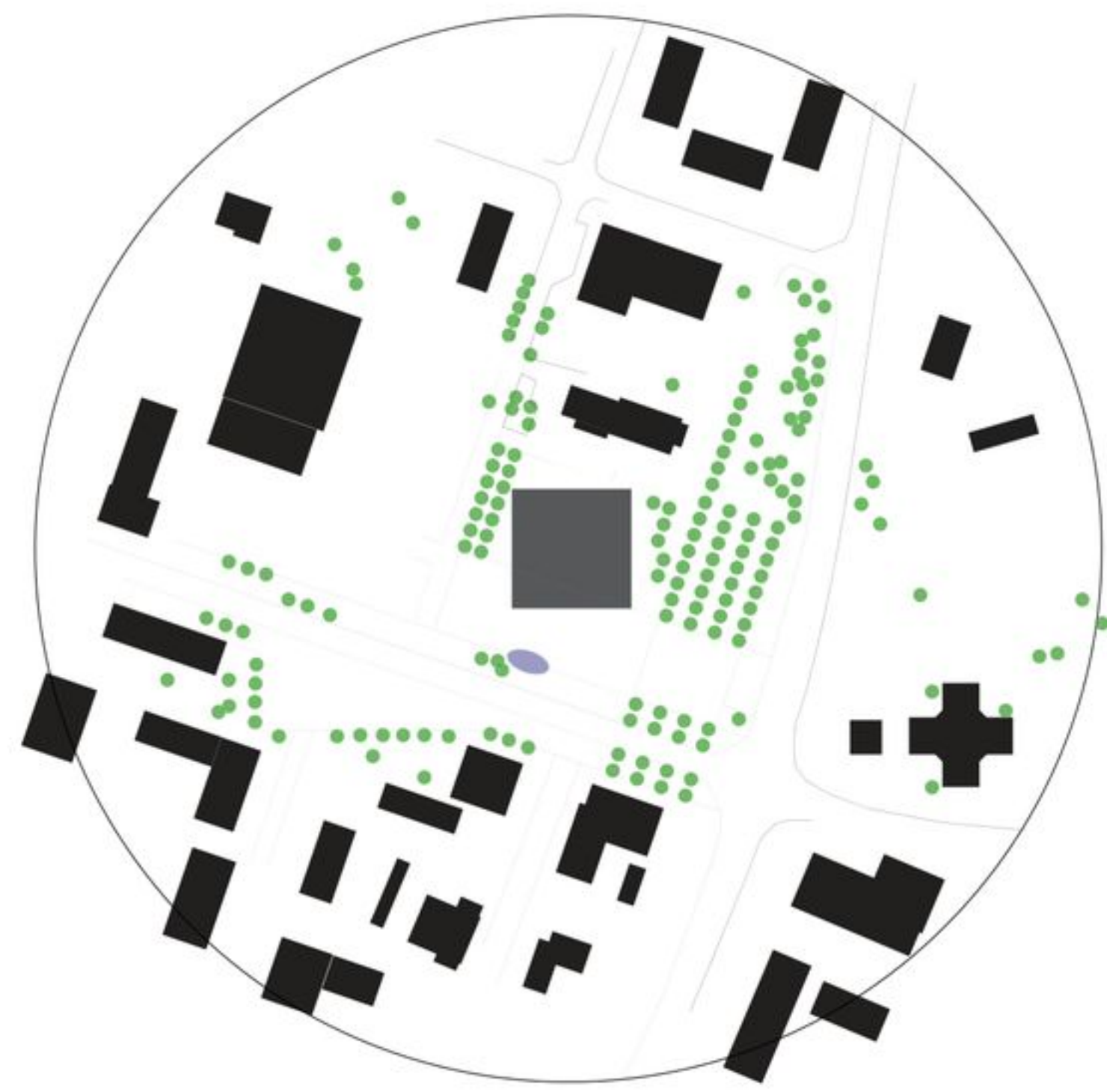
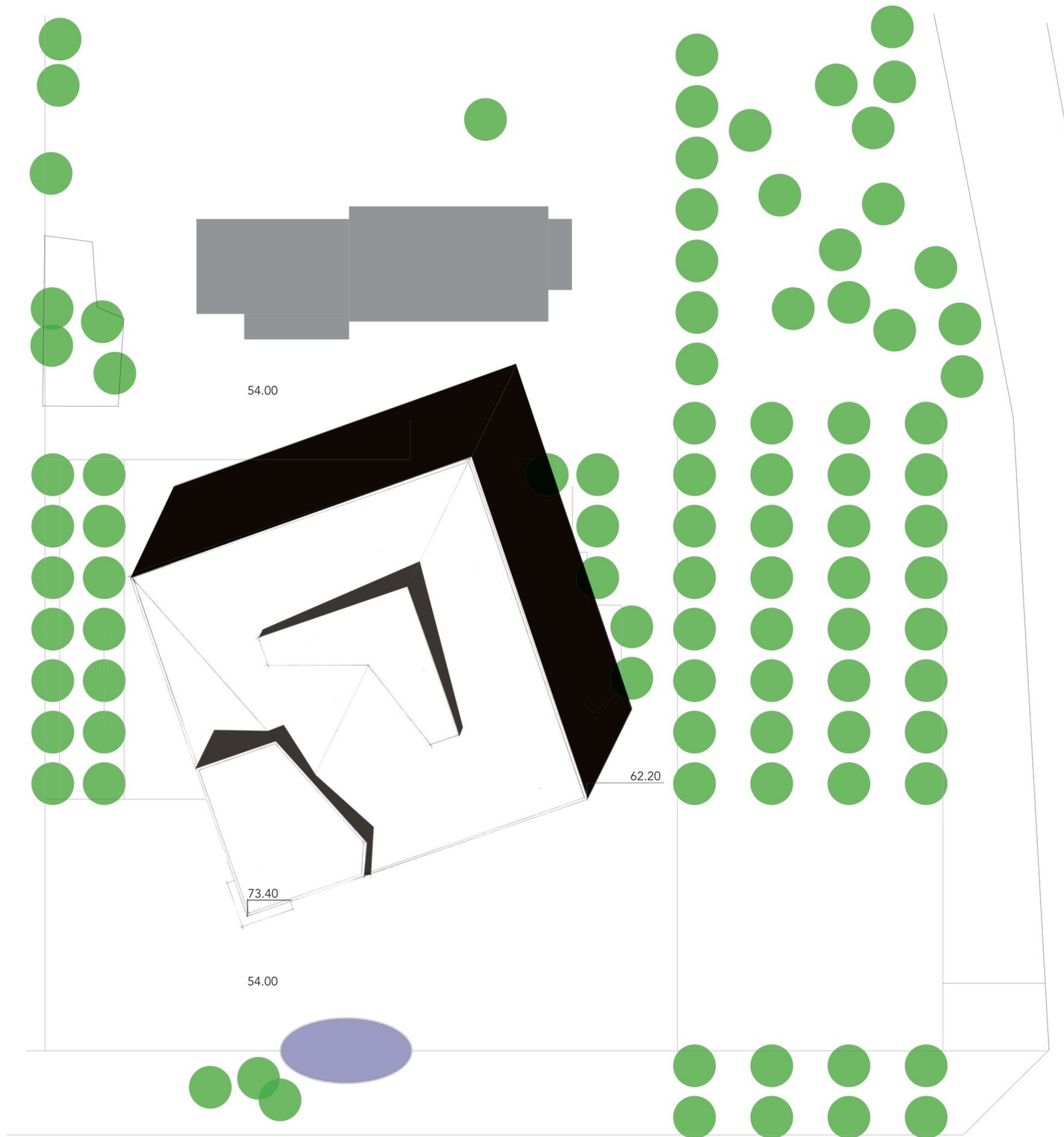
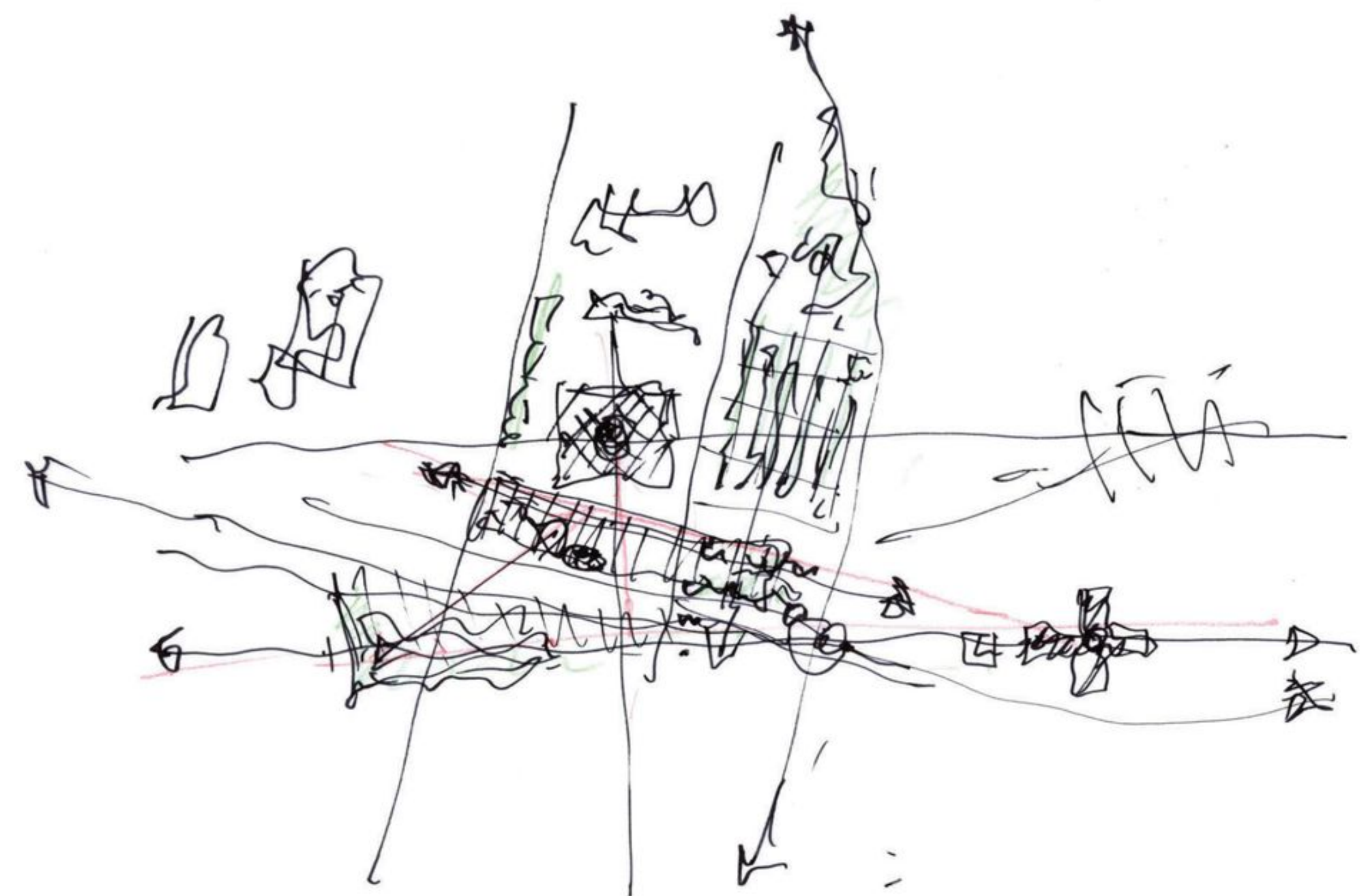




Motto "19 astetta"



Asemapiirros 1:5000



Motto "19 astetta"

Asemapiirros 1:500



Motto "19 astetta"

Kurikkatalon yleinen arkkitehtuurikilpailu

Motto "19 astetta"

#### selostus

Kurikkatalo on puurakenteinen, perinteinen koosta paikallisen arkkitehtuurin arvoja ja perinteitä kunnioittava moderni lisä Kurikan keskustan kehittyessä 2000-luvulle.

#### asemakaavalliset ratkaisut

Olemme etsineet sellaisia yksinkertaisia, mutta tehokkaita asemakaavallisia voimalinjoja, joilla nostetaan uusi Kurikkatalo toimivaksi osaksi kaupungin keskustan aluetta, uuden rakennuksen keskeinen kaupunkirakenteellinen merkitys huomioiden, unohtamatta ja samalla arvostaen vahvistaen olevaa hierarkiaa ja kirkon asemaa ja suuntimaa keskustassa.

Rakennuksen pieni ruutukaavasta poikkeama tukee edellä esitettyä ajatusta ja avaa keskeisiä näkymiä erityisesti kirkon suuntaan. Pääsisäänkäynti on sijoitettu siten, että se on helppo löytää ja hahmottaa osana keskustan liikennettä. Rakennuksen kulman korotus antaa sille julkisen tilan luonnetta. Nykyiselle pysäköintialueelle ehdotetaan kansalaispuistoa, johon istutetaan kaupunkimaisesti koivikko järjestelmällisiin riveihin.

Aukio pinnoitetaan graniitilla, joka osin jatkuu aulaan lattiassa.

#### arkkitehtuuri ja rakenteet

Rakennus on puurunkorakenteinen. Katto on viherkatto. Julkisivut ovat vaakasuuntaista leveää lautaa.

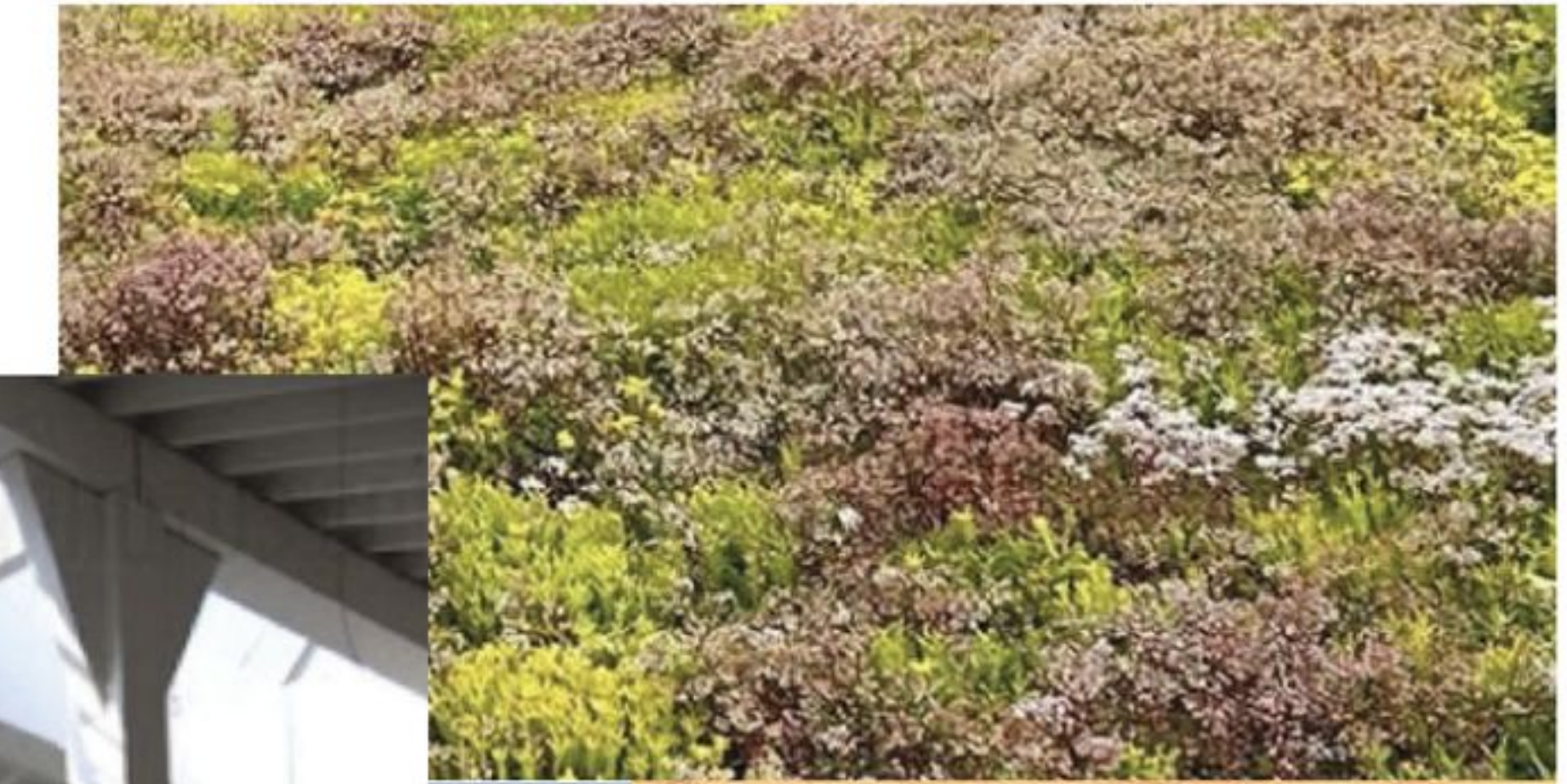
Rakennuksen puujulkisivut ovat tummalla punamullalla käsiteltyjä, osin pintapoltettua puuta. Ikkunapuitteet ja ovet ovat vaaleanharmaat. Sisätiloissa käytetään lakattua vaneria, osin eri tavoin, esimerkiksi pölykäsiteltyä puuta, lattiat ovat harmaat puuainesbetonia ja kokonaisuuden on tarkoitus henkiä perinteistä ja viihtyisää miljööä.

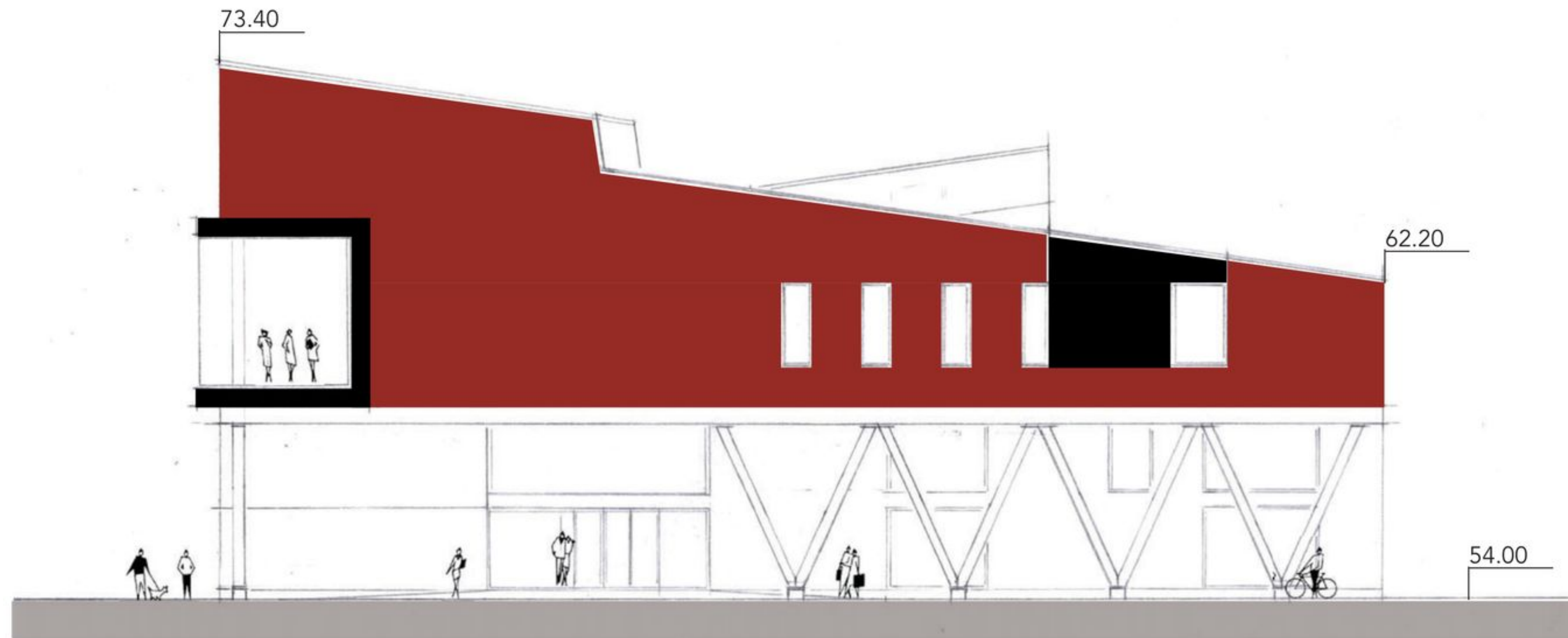
#### toiminnalliset ratkaisut

Kurikkatalon toiminnat laajuudeltaan ovat tilaohjelman mukaisia ja noudattavat annettuja toiminnallisia ohjeistuksia, joista poikkeuksena rakennuksen tekniset tilat on sijoitettu kellariin kilpailuohjelman ohjeen vastaisesti, jolloin talon korkeus ja sisätilojen avaruus on voitu pitää kohtuullisena.

#### kerros- ja bruttoalat:

kellari	735 kem2	825 brm2
1.kerros	1395 kem2	1520 brm2
2. kerros	1145 kem2	1245 brm2
3. kerros	1315 kem2	1475 brm2



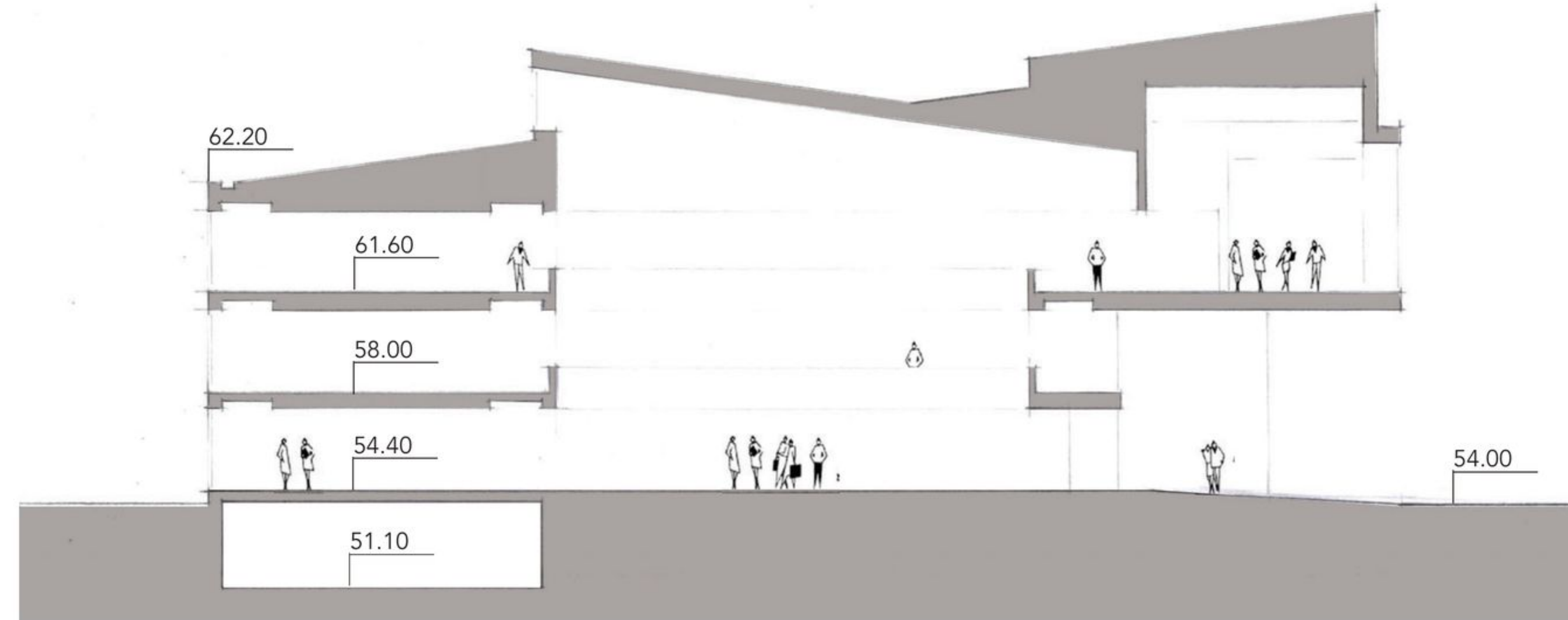


Julkisivu etelään 1:300

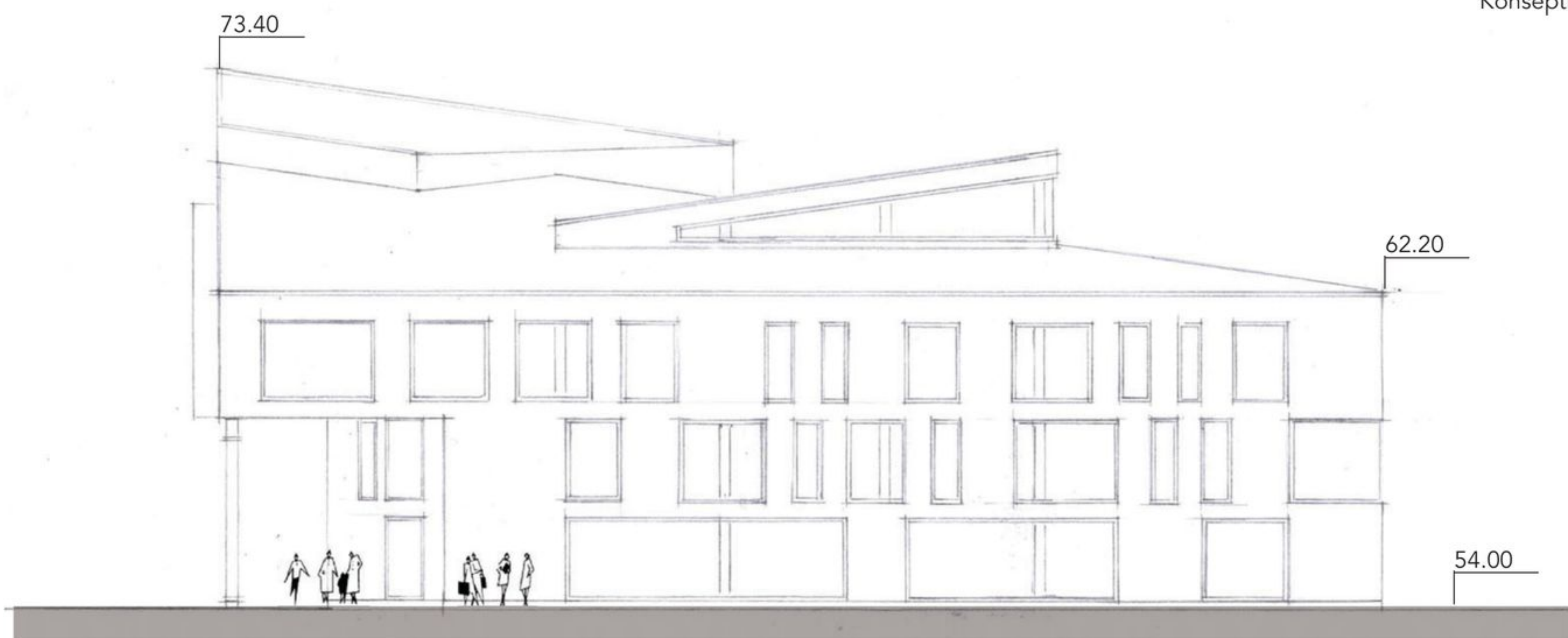


Julkisivu länteen 1:300

62.20 62.20



Konseptileikkaus 1:300



Julkisivu itään 1:300



Julkisivu pohjoiseen 1:300

Motto "19 astetta"



Motto "19 astetta"