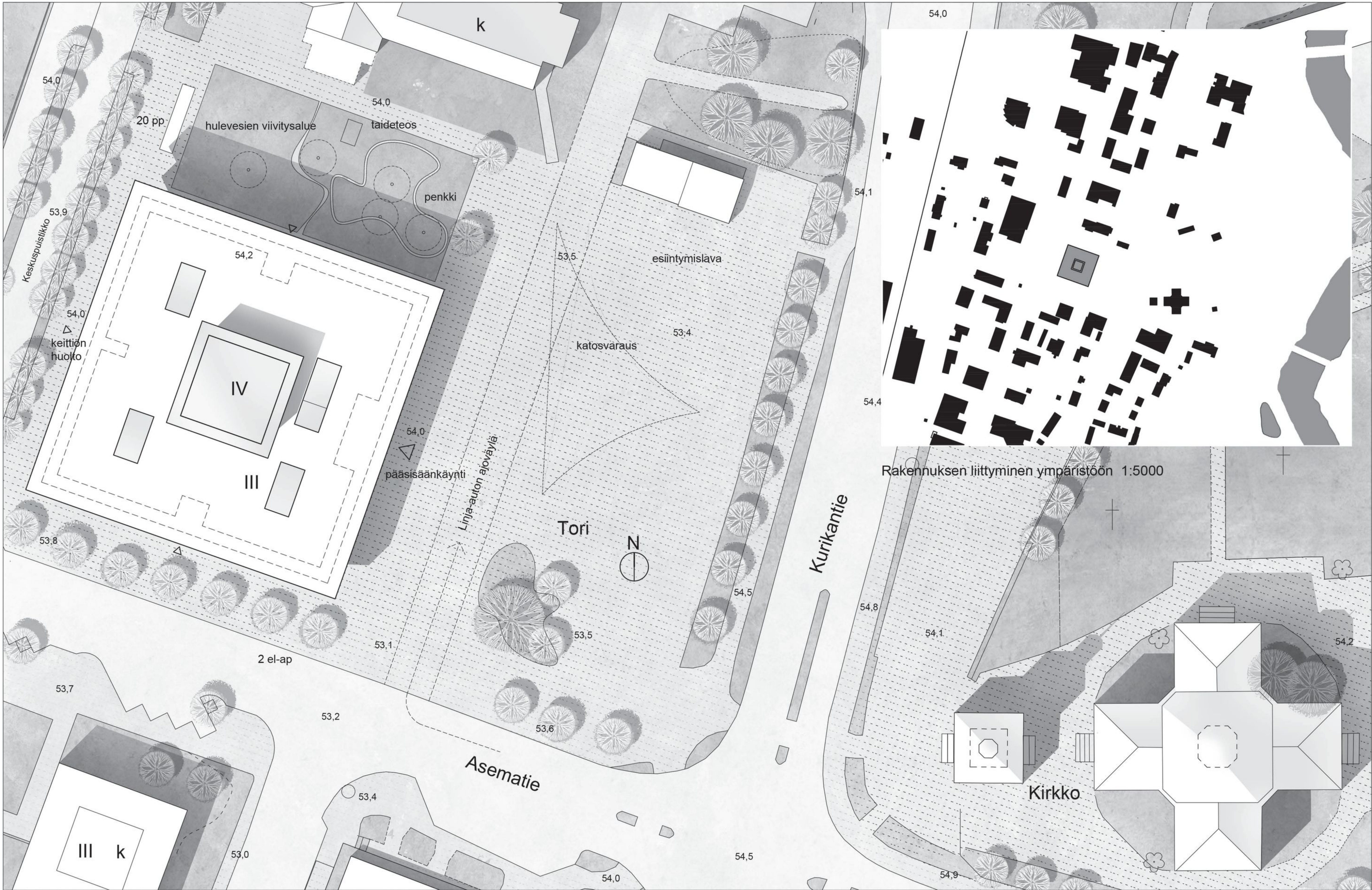




Kurikkatalon yleinen arkkitehtuurikilpailu  
TAAPELI





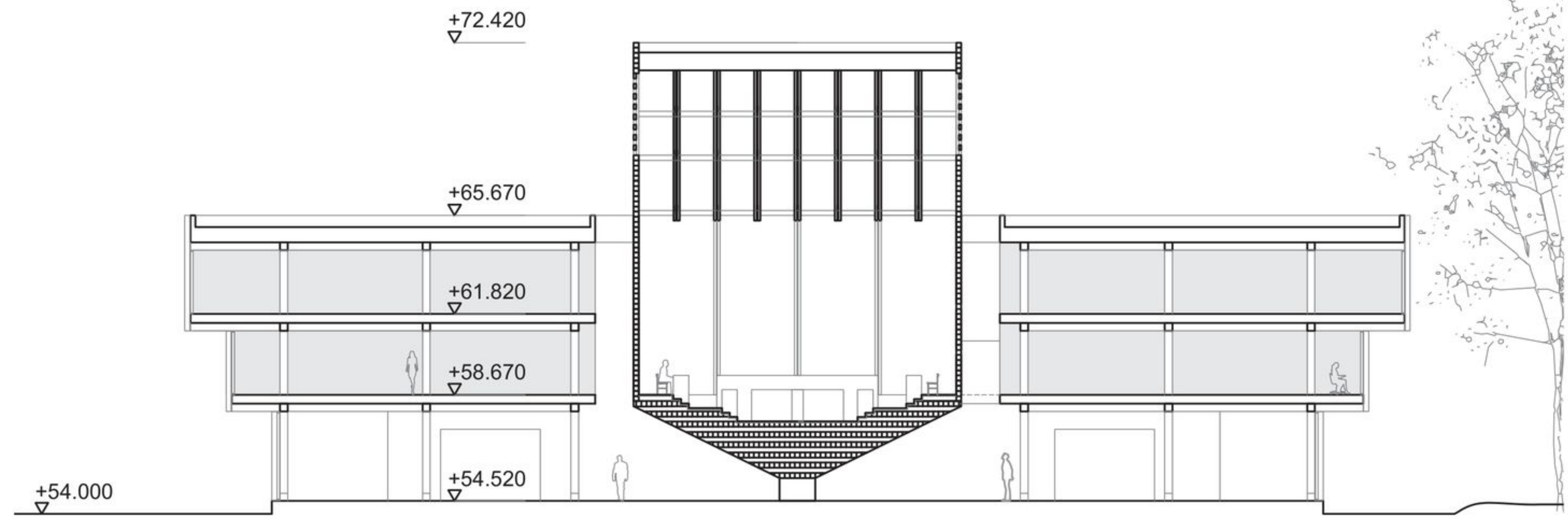
Kurikkatalon yleinen arkkitehtuurikilpailu  
TAAPELI

Asemapiirros 1:500

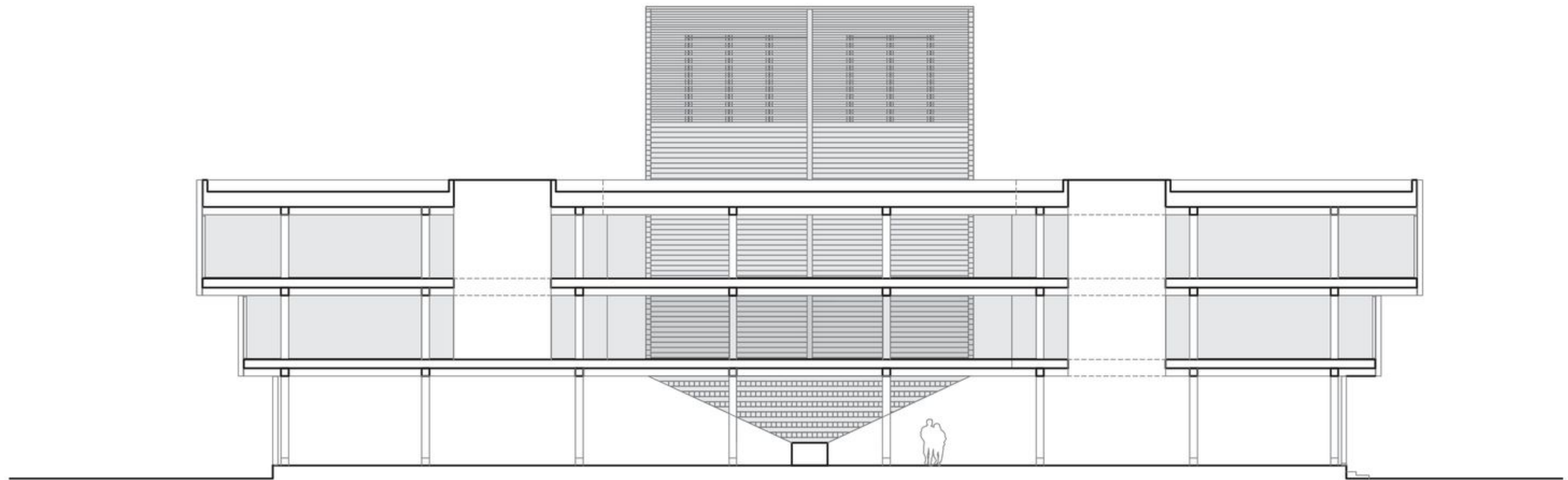




Näkymä valtuustosalista



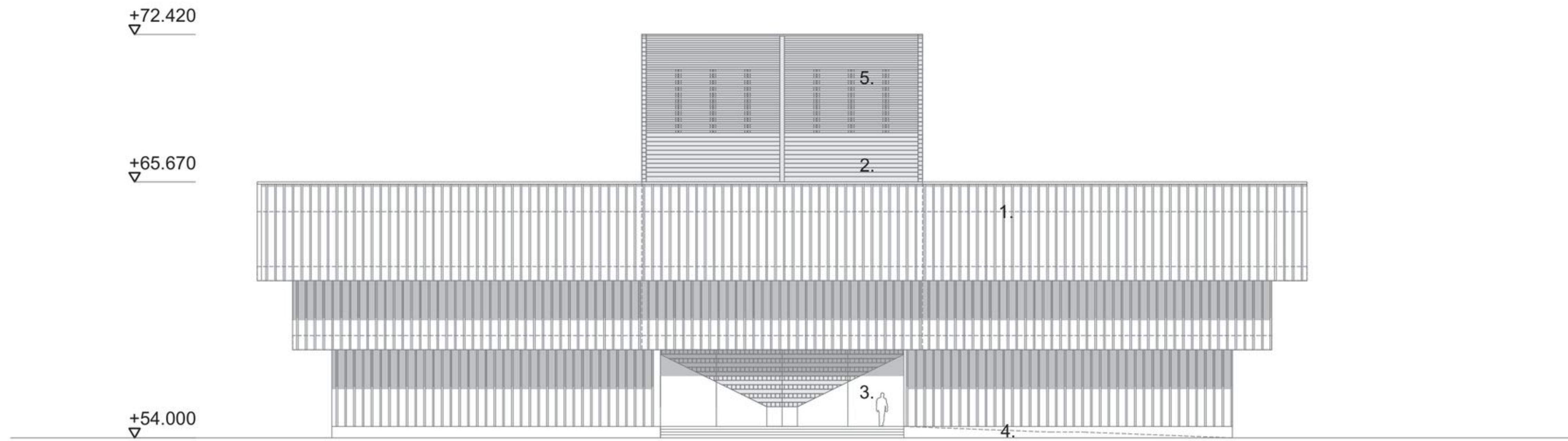
Leikkaus A-A 1:300



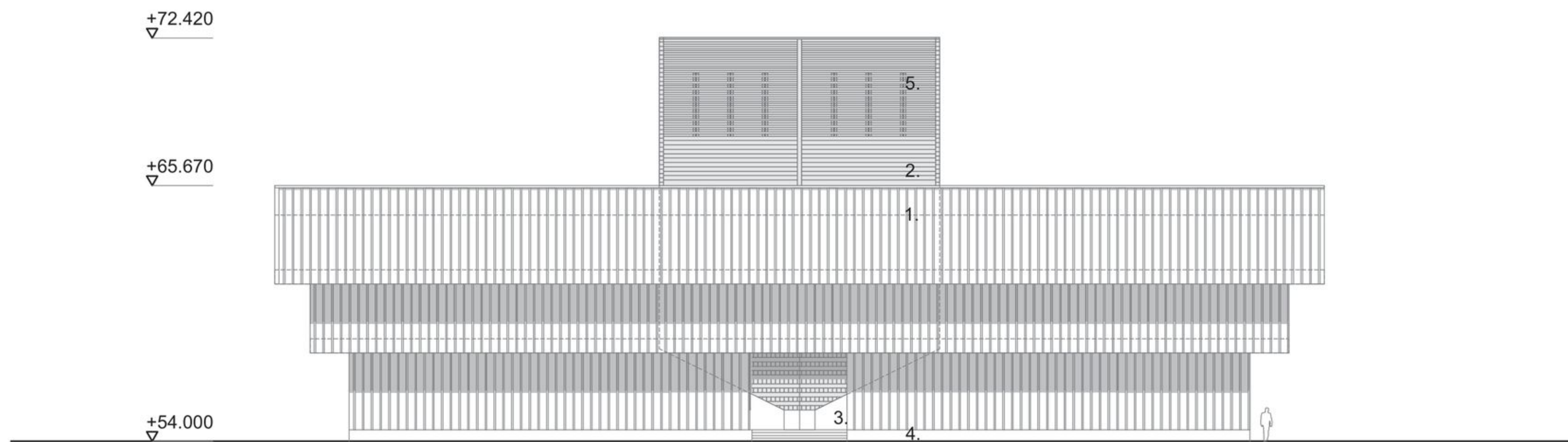
Leikkaus B-B 1:300



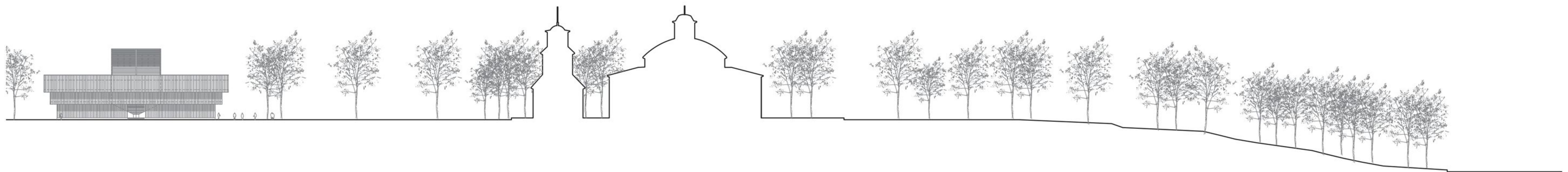
- 1. Liimapuusäleikkä (valkokuulto)
- 2. Hirsi
- 3. Lasi
- 4. Betoni (paikalla valu sileäpintam betonin harmaa)
- 5. Puusäleikkö



Julkisivu itään 1:300

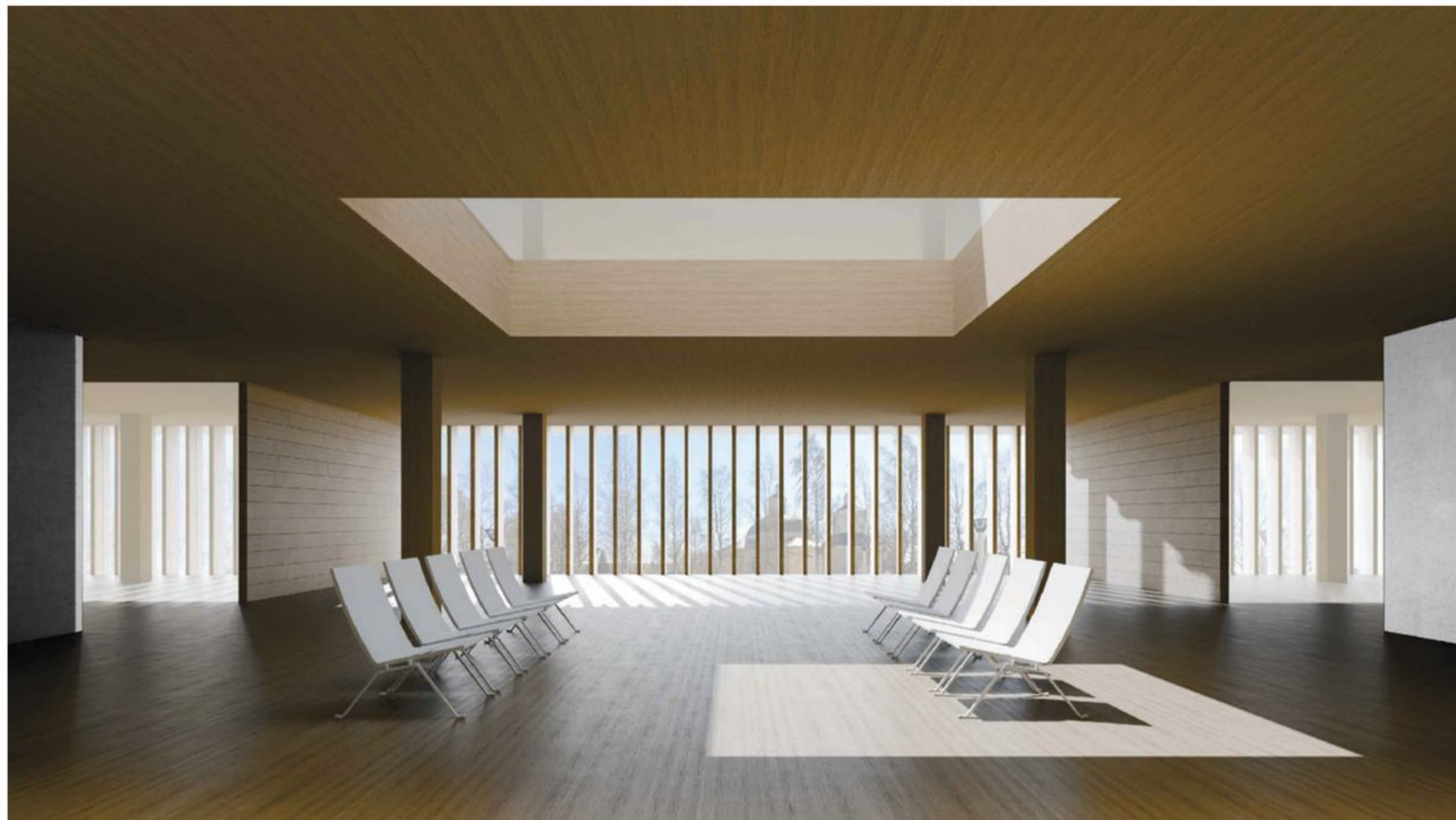
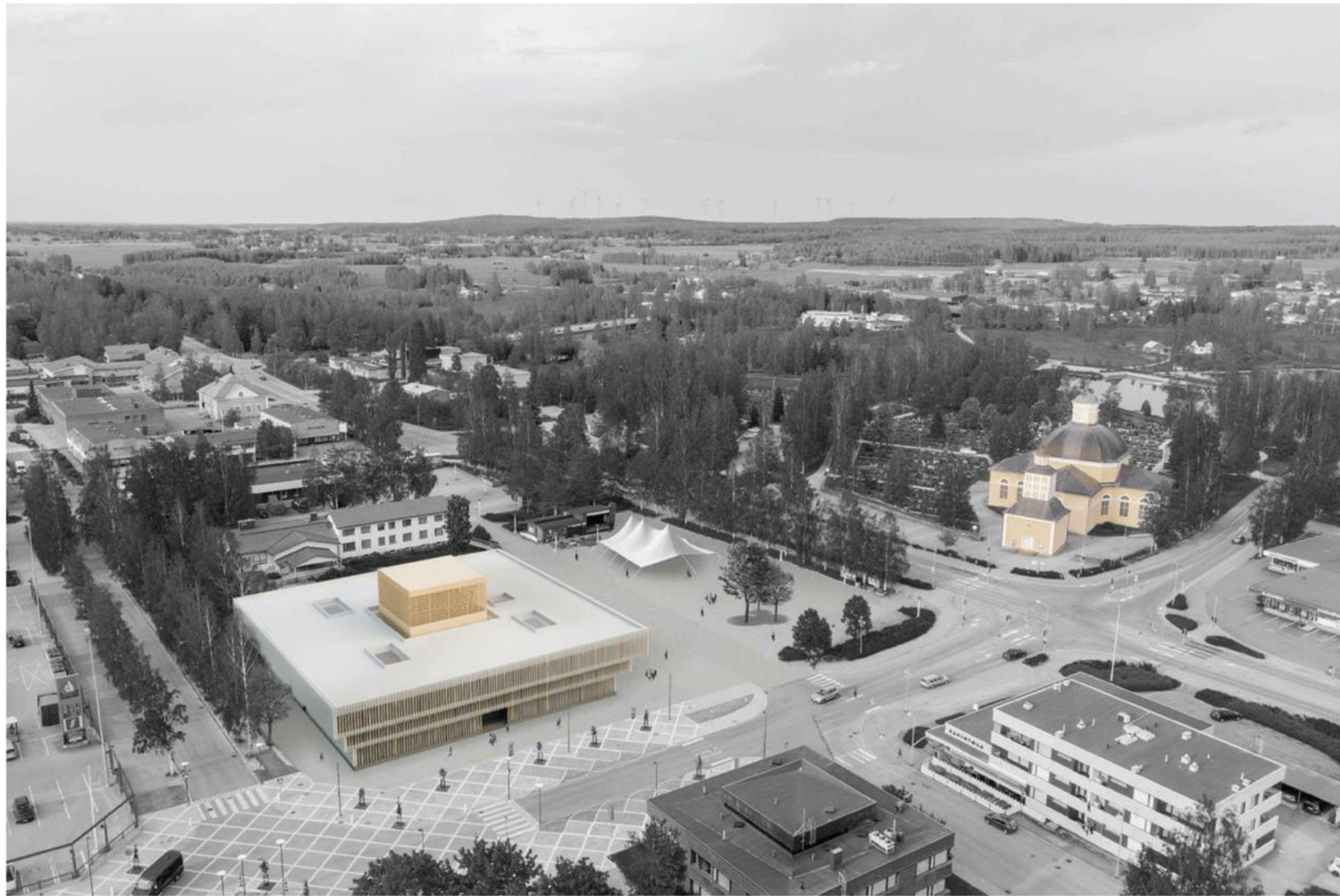


Julkisivu pohjoiseen (etelään) 1:300

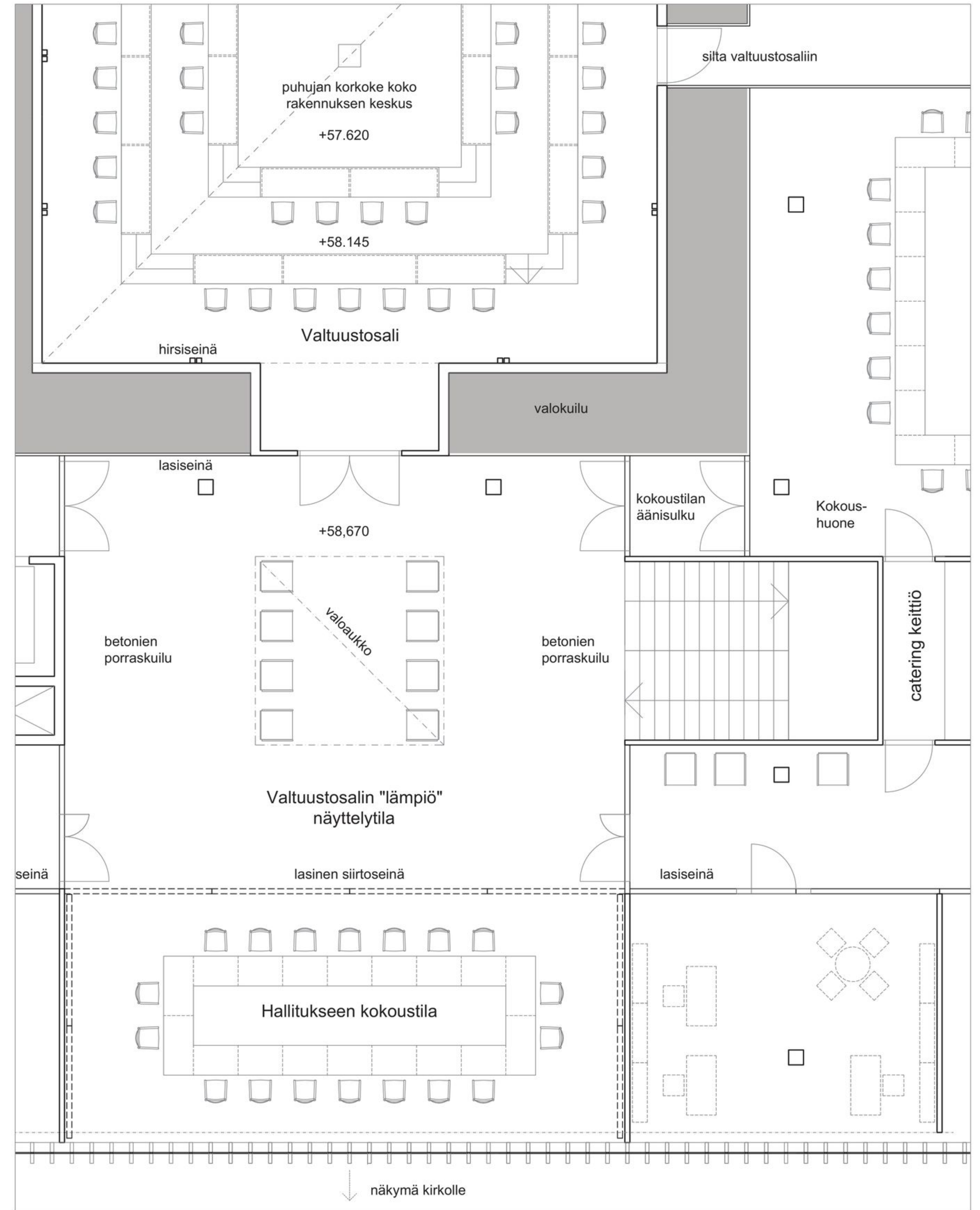


Alueleikkaus 1:500

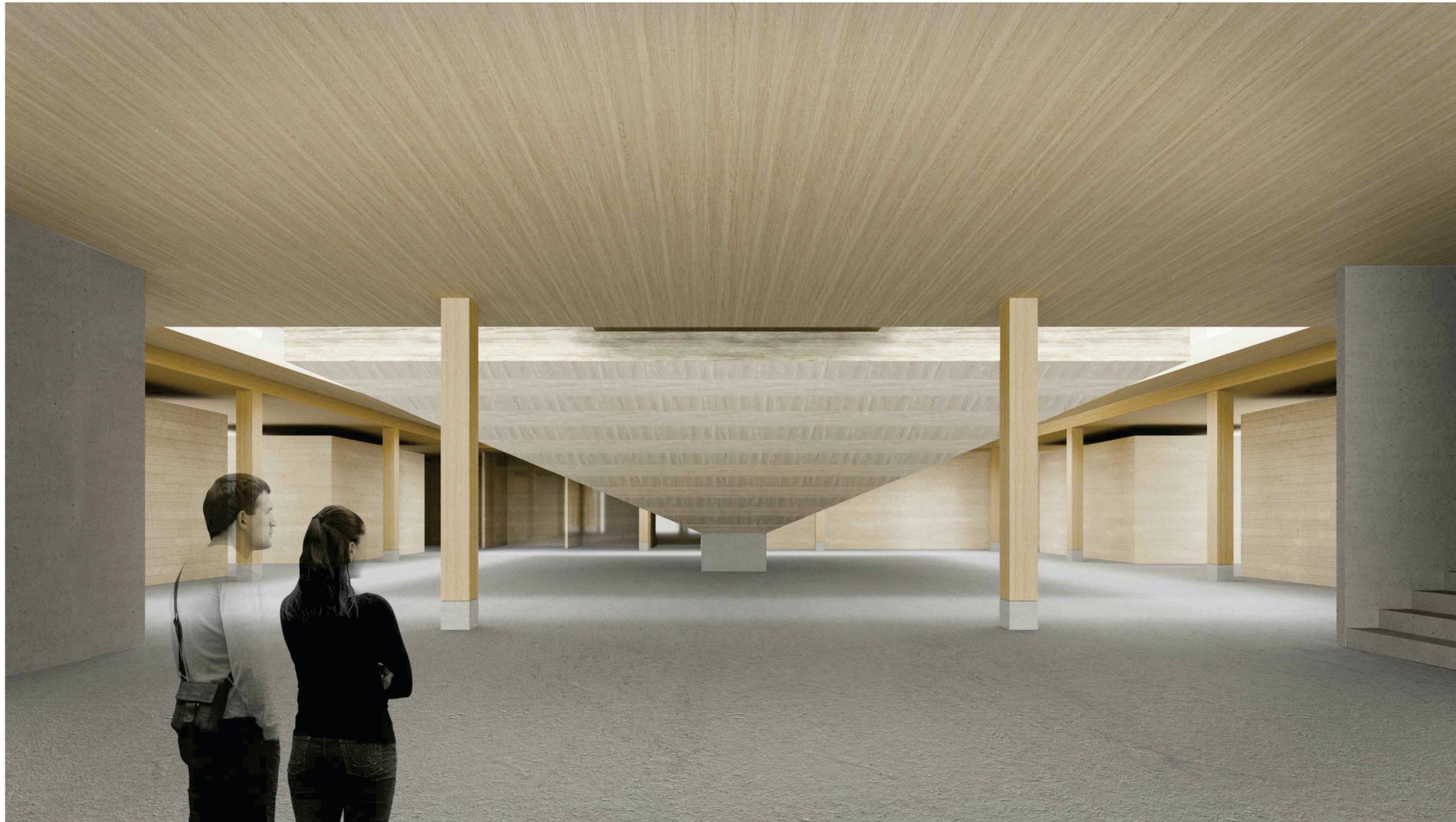




Näkymä aulata kokoustillan suuntaan







Näkymä ala-aulasta

Kurikkatalon yleinen arkkitehtuurikilpailu  
TAAPELI