







VIHERSUUNNITTELU

Monitoimiaukio:

Vihersaareketyypit:



Paikka tapahtumille, urheilulle, tempuille, tanssille, musiikille, esiintymisille, oleskelulle jne.



KOSTEIKKO on kosteaa, laihaa maaperää, jossa on rantakasveja, kuten leppä, koivu niittyruoho ja raukka. Osa rakennuksen hulevedestä viivästyään täällä.



Voidaan käyttää rusettulielustelukenttänä talvella.



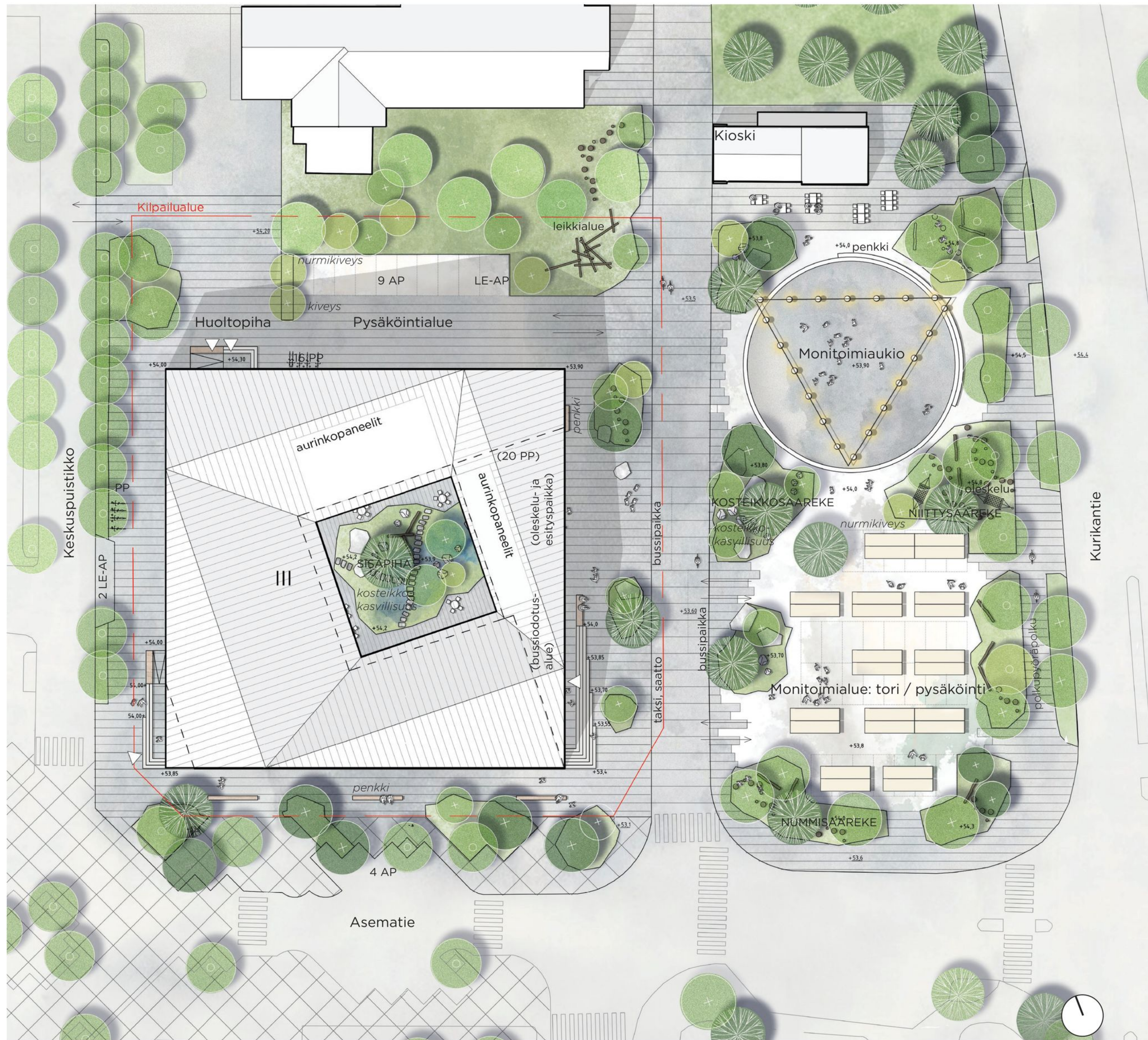
NIITTY on peräisin rikkaammasta maaperästä, jossa on kulttuurimaiseman kasveja, kuten niittykukkia, saniaisia, kirsikoita ja pähkinöitä.



Voi toimia laajennettuna tori- tai tapahtumapaikkana.



NUMMEN pohjana on hiekkainen, laihaa maaperä, jossa on kasveja kuten kanervaa, mustikkaa tai puolukkaa yhdistettynä puihin, kuten mänty, paju, pihlaja ja koivu.







Pihanäkymä



Kurikan kirkko

Kurikantie

Tori

Keskuspuistikko (katu)

Alueleikkaus





Havainnekuva torilta (Julkisivu)





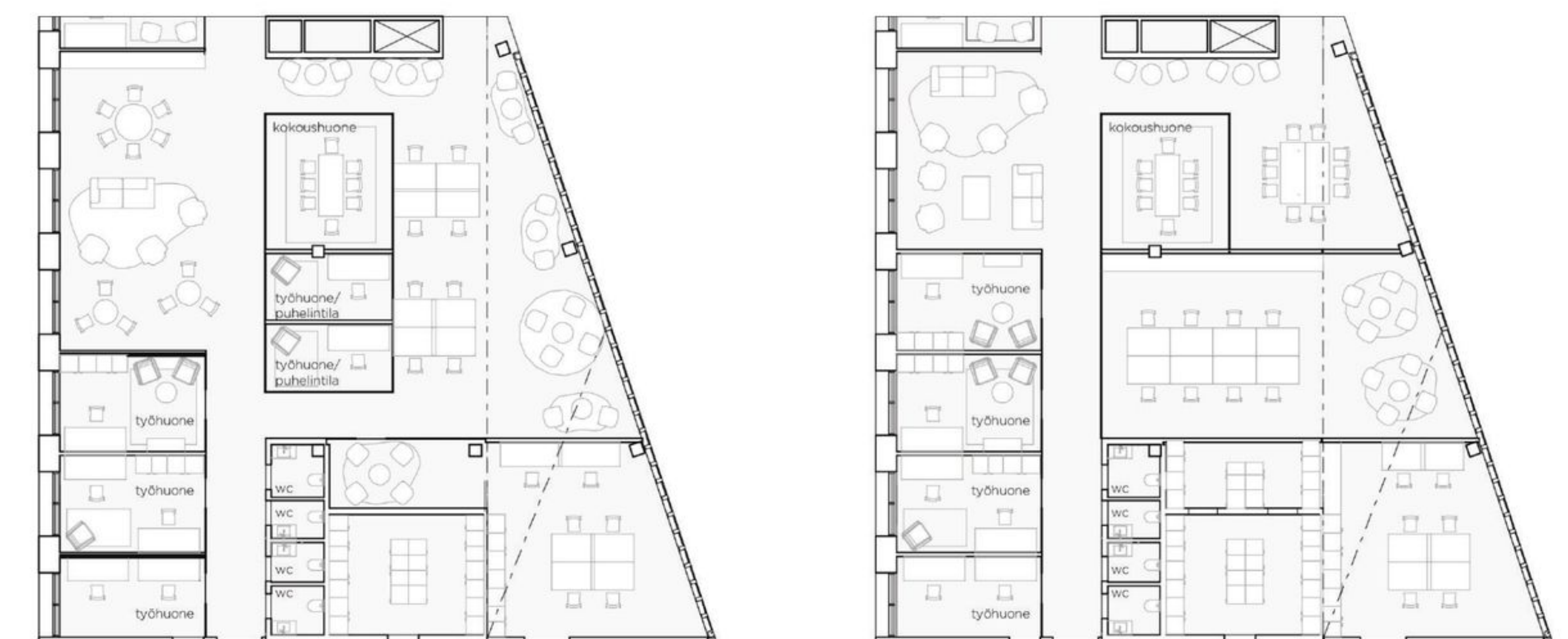
Sisänäkymä, 2.krs aula



Pohjapiirustusotte, 2.krs osasto 1:150



Sisänäkymä, valtuustosali (konserttilanne)



Pohjaratkaisuvaihtoehtoja