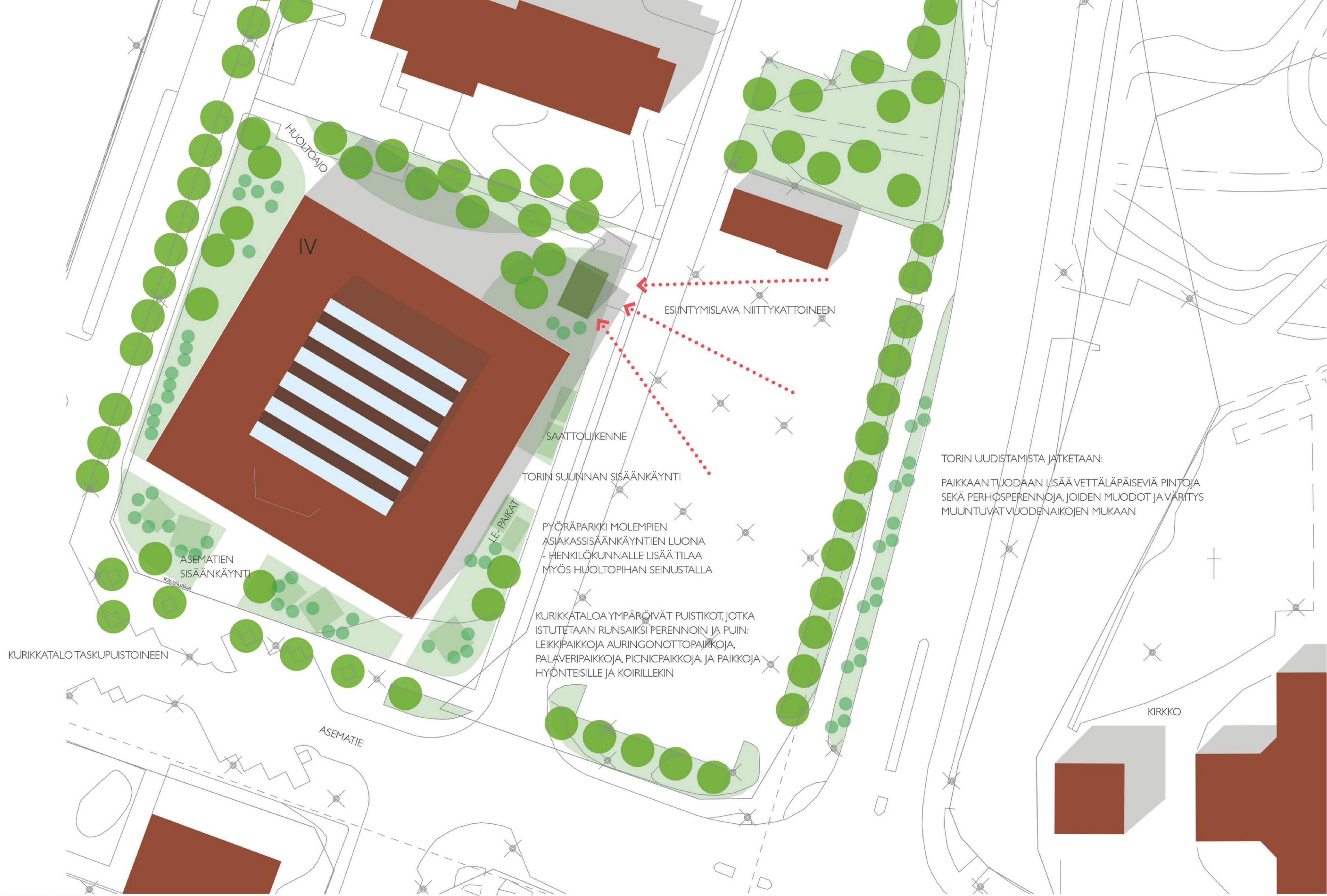


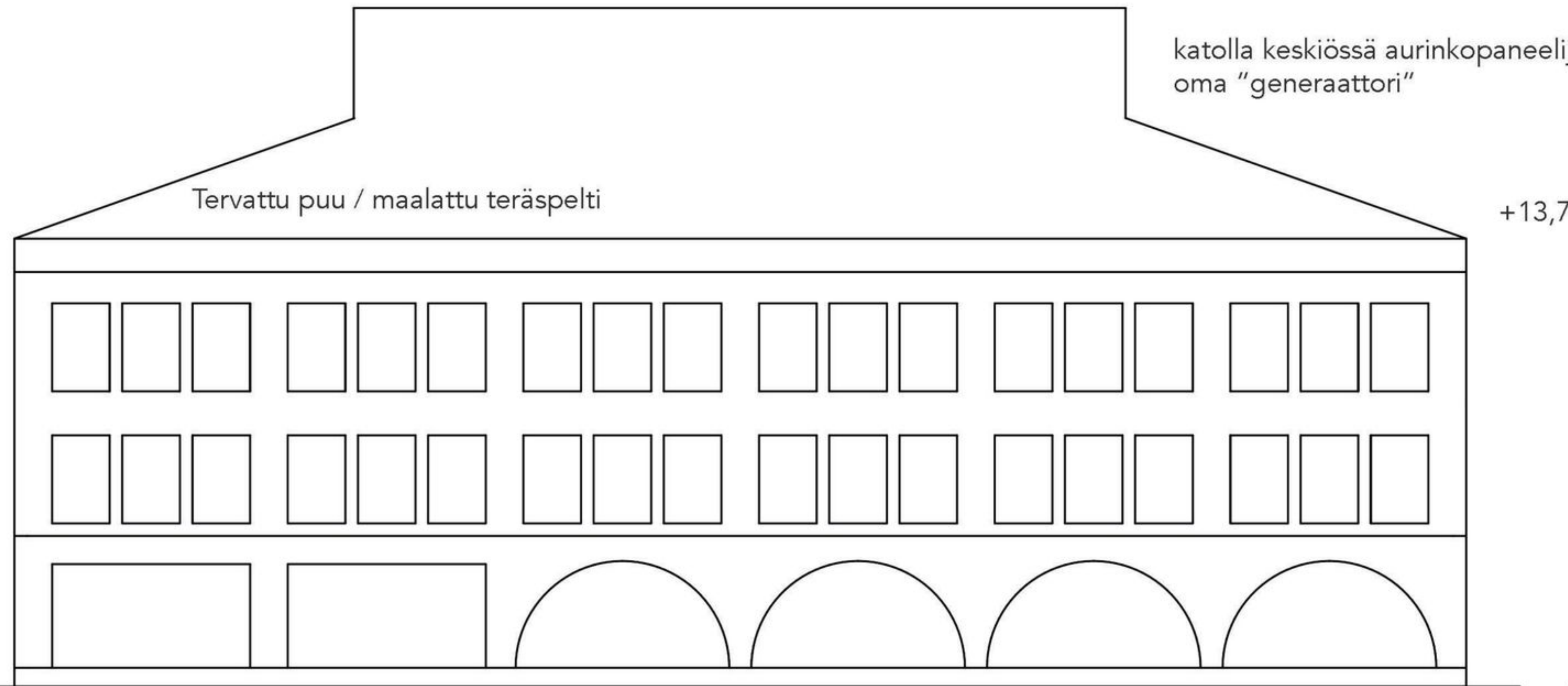
ASEMATIE ON KIRKONKYLÄN PERINTEINEN PÄÄKATU

ASEMATIEN MILJÖÖSSÄ ON SUOJELTUJA RAKENNUKSIA ERI AIKAKAUSILTA. KURIKKATALON KESTÄVÄ JA AJATON MUOTOILU JA MATERIAALIMAAILMA TUO KESKUSTAN KATUKUVAAN UUDEN KERROSTUMAN VAHVISTAEN KURIKAN KESKUSTAN KAUPUNKIRAKENNETTA.

KILPAILUALUE JA SEN LIITTYMINEN YMPÄRISTÖÖN 1:5000 - KURIKKATALO TASKUPIUSTOINEEN ON KAUPUNGIN KESKIÖSSÄ

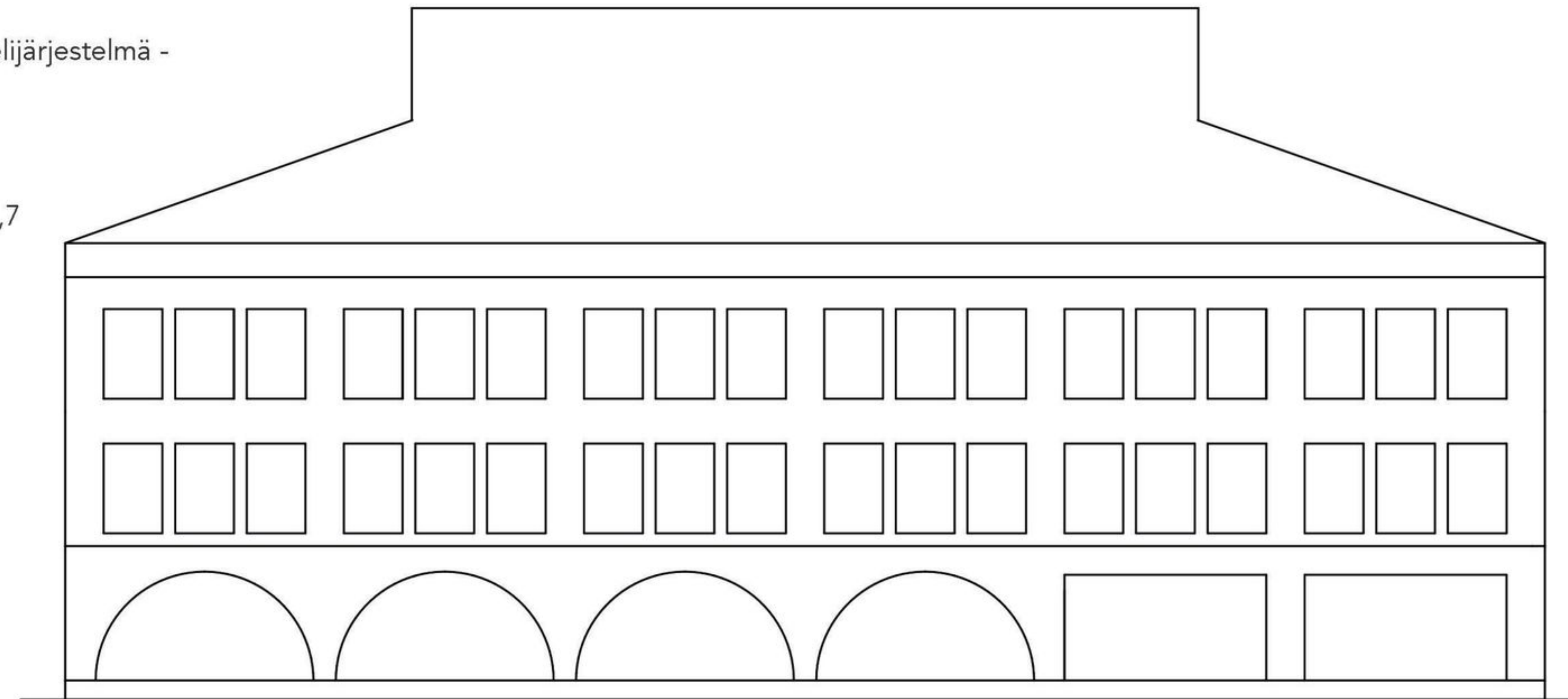


ASEMAPIIRROS 1:500

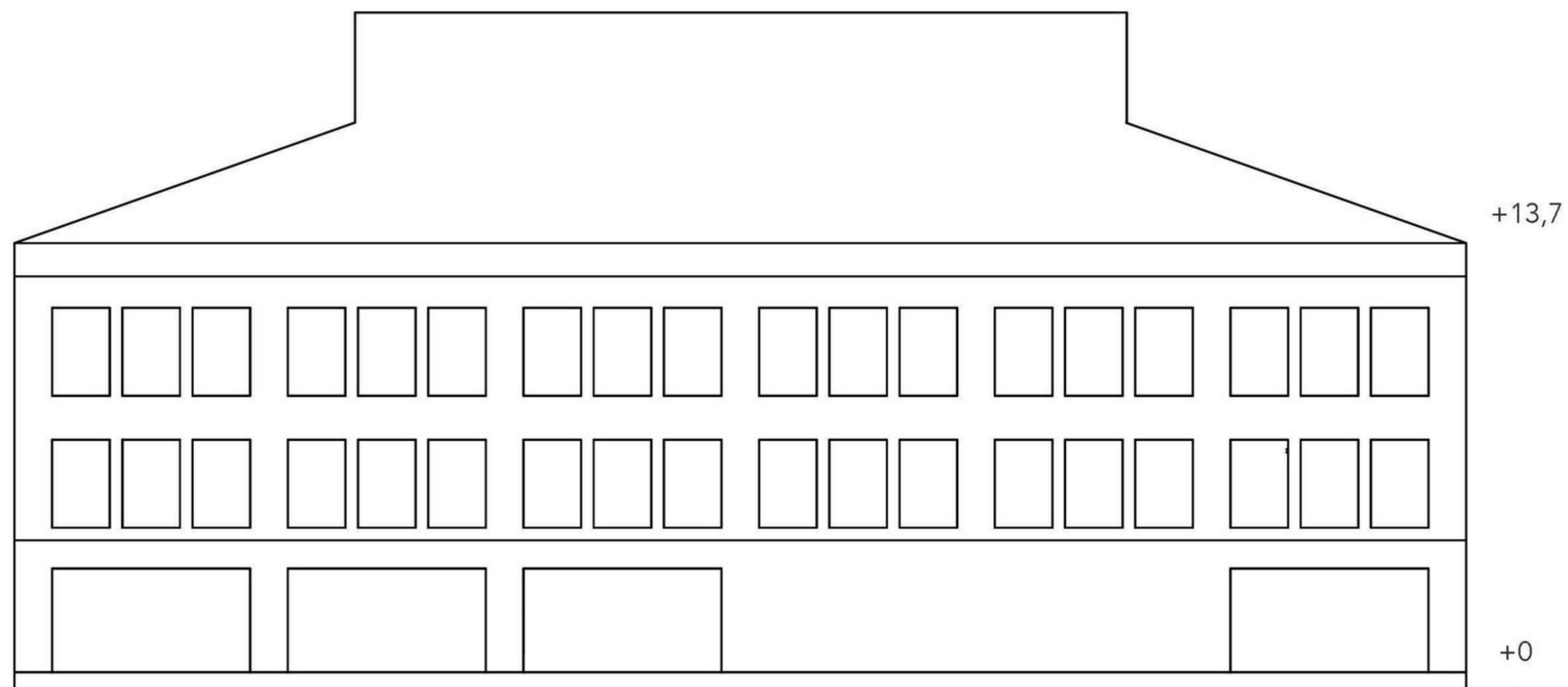


Lasi, vaaleat kuultomaalatut puupinnat, köynnöskasveja, 2. ja 3. kerroksessa avattavaa aurinkosuoja-ritiläpintaa

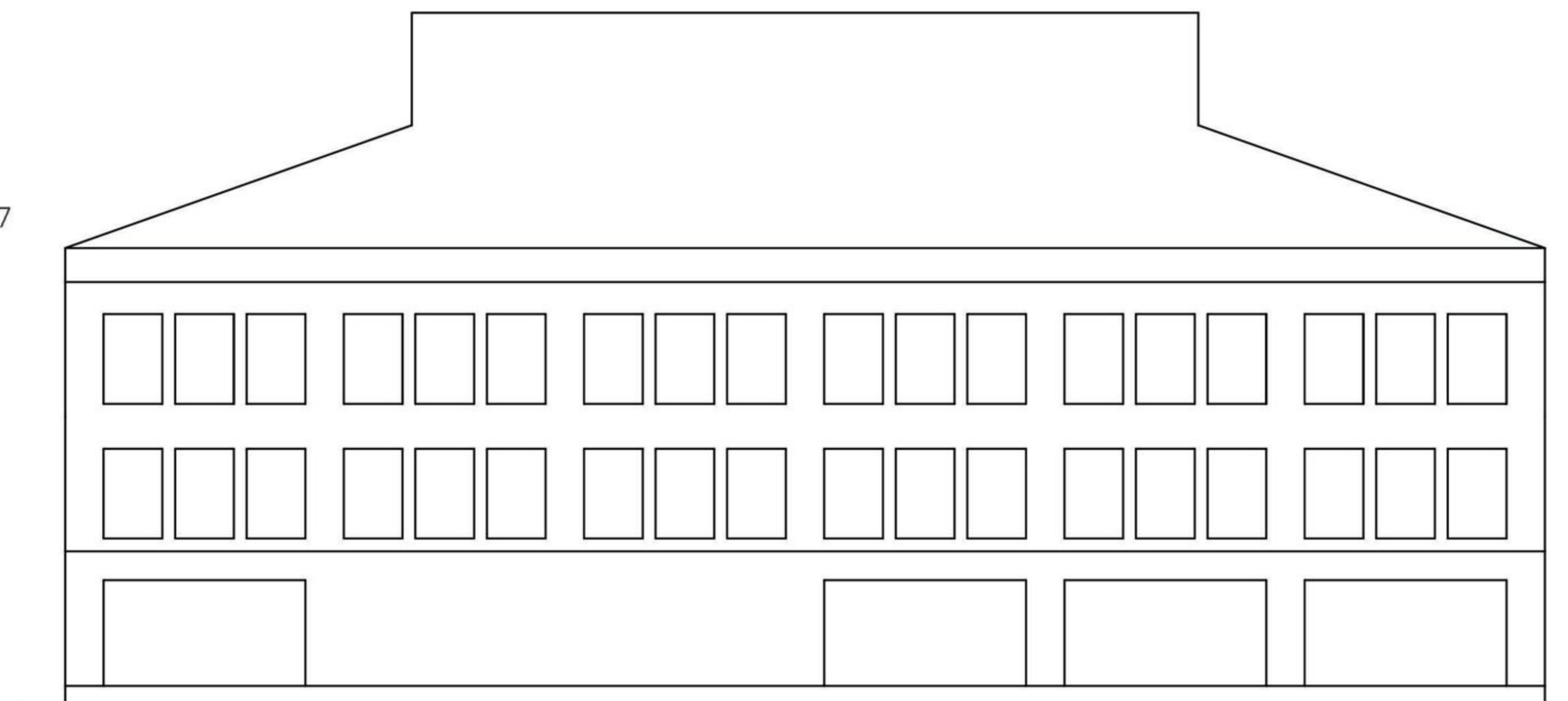
JULKISIVU ASEMATIELLE.
KURIKKATALON KATUTASON TILAT AVAUTUVAT OLESKELUALUEIDEN JA PUUSTIKOIDEN VÄLITYKSELLÄ KATUTILAAN
2. JA 3. KERROKSEN TYÖTILAT AVAUTUVAT SUURTEN IKKUNAPINTOJEN JA AURINKOSUOJAUKSEN KAUTTA NELJÄÄN SUUNTAAN



JULKISIVU TORIN SUUNTAAN
KATUTASOSSA KAUPUNGINHALLITUKSEN KOKOUSTILAT, OSAKEYHTIÖIDEN TILOJA, KOKOUSTILOJA,
SISÄÄNKÄYNTI SUORAAN TORILTA

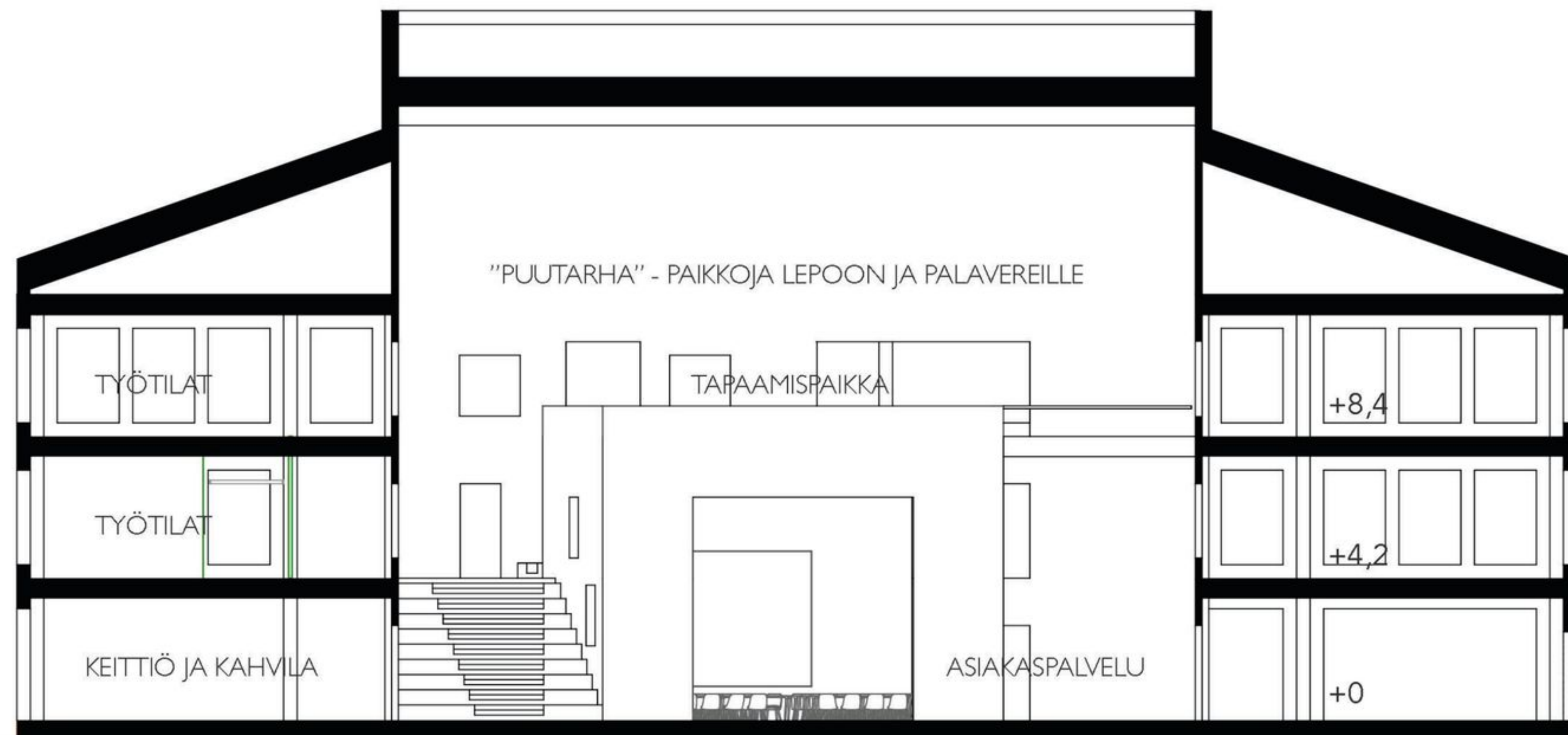


JULKISIVU KOHTI KESKUSPUUSTIKKOA JA MARKETIA
LEIKKIPAIKKOJA JA ISTUSKELUPAIKKOJA PUURIVISTÖN ALLA PERENNOJEN KESKELLÄ

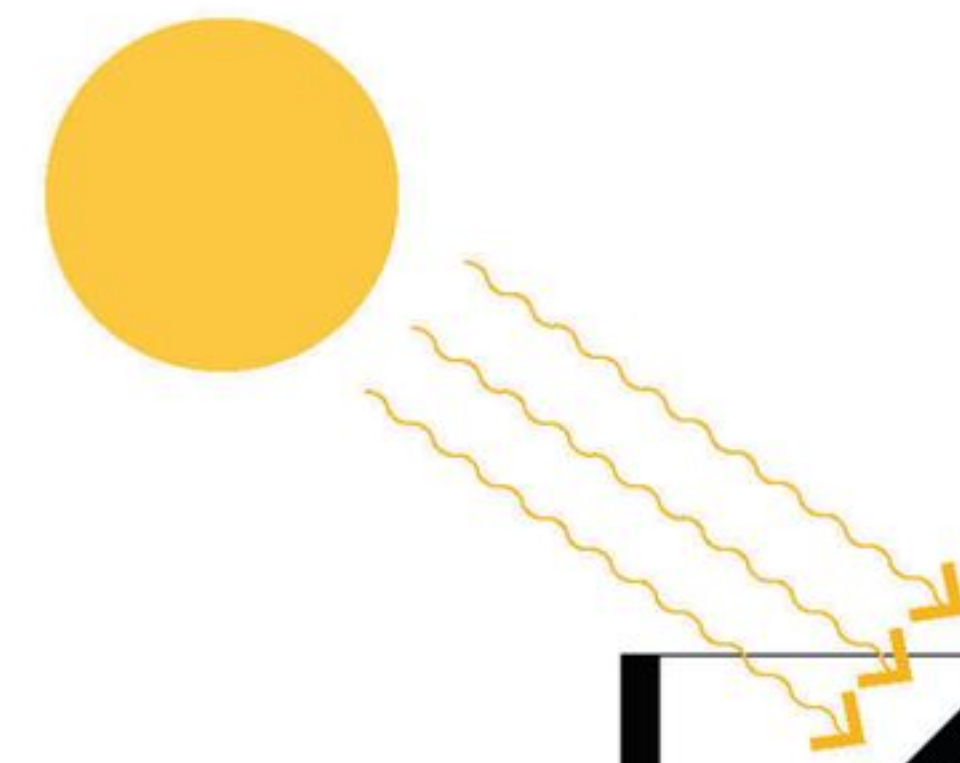


Lasi, vaaleat kuultomaalatut puupinnat, köynnöskasveja, 2. ja 3. kerroksessa avattavaa aurinkosuoja-ritiläpintaa

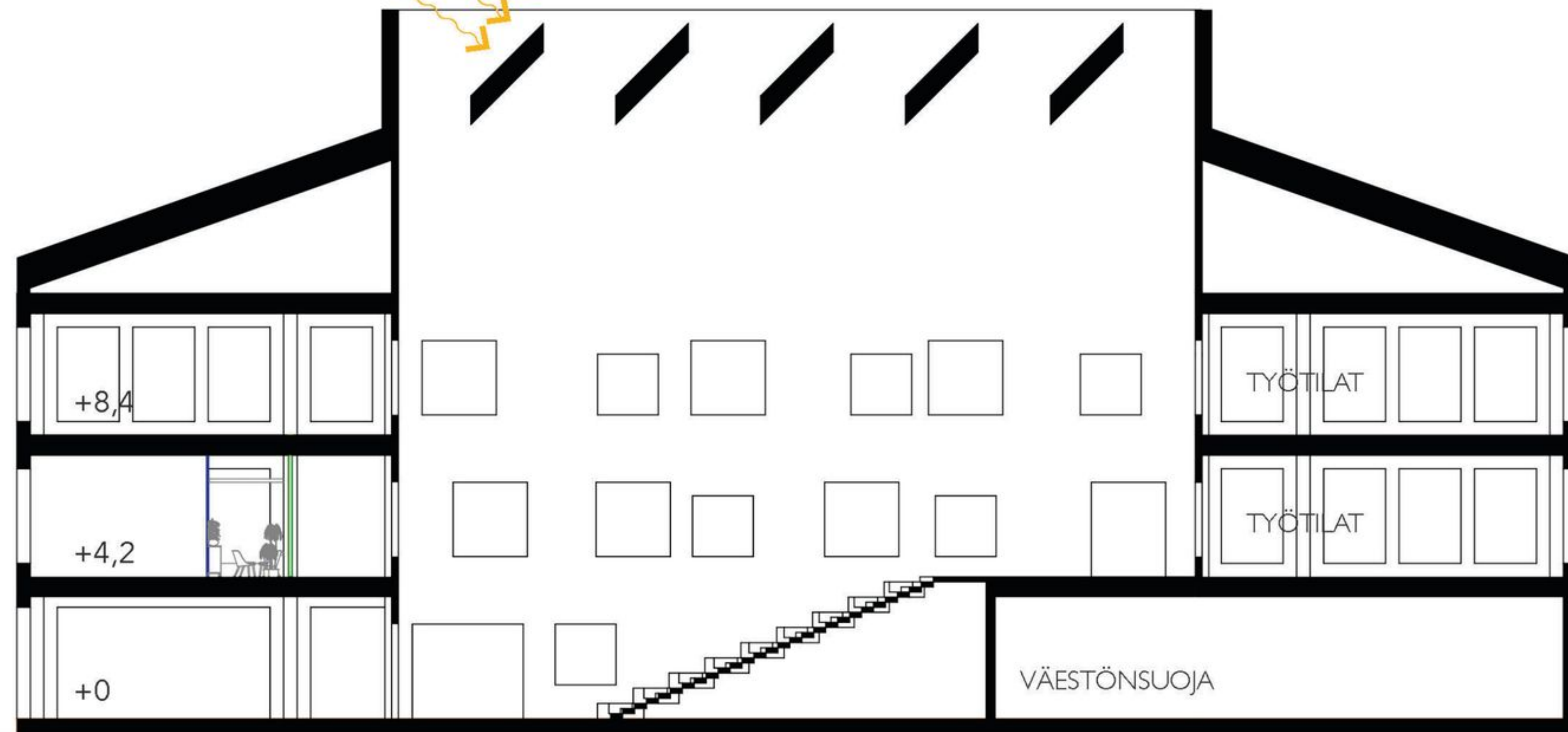
JULKISIVU HUOLTOPIHAN SUUNTAAN
RAKENNUKSEN VAIPAN SISÄPUOLELLA VOI OLLA JÄTESÄILYTYKSELLE JA POLKUPYÖRILLE OMA HUOMAAMATON PAIKKANSÄ.



TAPAAMISPORRAS VALTUUSTON SALI



katolla keskiössä aurinkopaneelijärjestelmä - oma "generaattori"



KURIKKATALON KESKIÖSSÄ ON "OLOHUONE" JA PUUTARHA, JONKA LÄVITSE KULJETAAN NIIN TYÖTILOIHIN KUIN NÄYTTELYIHINKIN. KAUPUNGINVALTUUSTON SALI ON TALON SYDÄN: LASISEINÄT MAHDOLLISTAVAT KOKOUSTEN SEURAAMISEN LÄMPIÖSTÄ JA NÄYTTELYTILASTA, SALIA VOIDAAN VUOKRATA MYÖS KUNTALAISTEN KÄYTTÖÖN. KURIKKATALON ASEMATIEN JA TORIN NURKAN POLTTOPISTEESSÄ KOKOONTUU KAUPUNGINHALLITUS, VIERELLÄÄN KAIKILLE AVOIMIA KOKOUSTILOJA.

RAKENNUKSEN JULKISIVUT OVAT VALKOISEKSI KUULTOMAAALATTUA PUUTA, RITILÄPINTAA JA KIIPEILEVIÄ KÖYNNÖSKASVEJA. SISÄTILAN "OLOHUONE" ON LÄMPIMÄN PUINEN AKSENTTIVÄRIDETALEJIN JA RUNSAIN ISTUTUKSIN.



TOIMISTOTILOJEN AKUSTIIKKASEINÄMIEN AIHEET OVAT LÄHELTÄ JA KAUKAA. TUNNELMAA JA LÄMPÖÄ VOIDAAN TUODA TILOIHIN KASVIEN, PUUPINTOJEN, SAMMALSEINIEN, AKUSTIIKKAPINTOJEN JA TEKSTIILIEN AVULLA. TILAT OVAT HELPOSTI MUUNNELTAVISSA UUSILLE TYÖNTEKIJÄMÄÄRILLE - HUONEJAKOJA ON HELPPO MUUTTA JA KALUSTEVALIKOIMA SOPII KAIKKIALLE KURIKKATALOON.

LEIKKAUS 1:250