

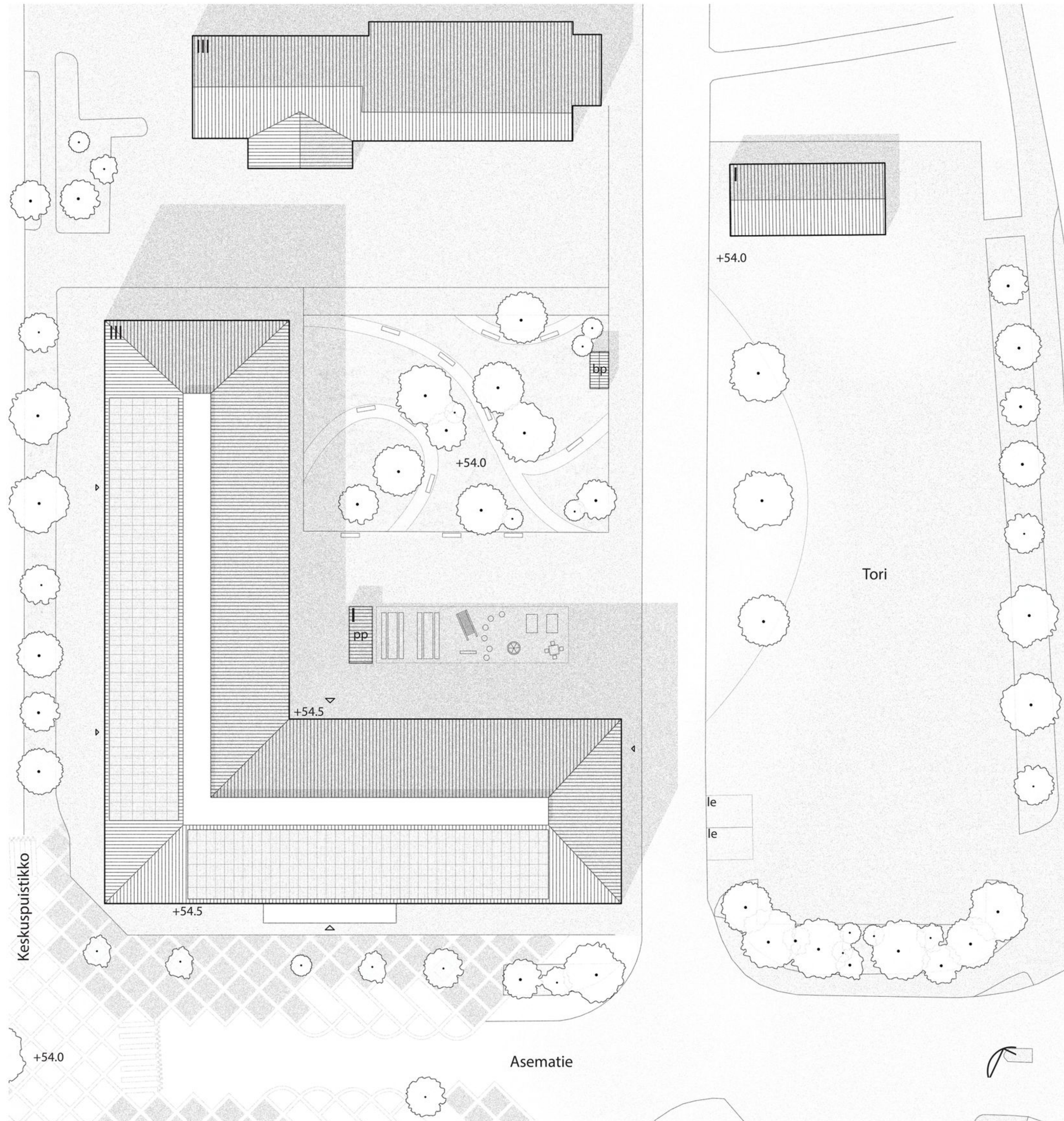


Viistoilmakuvaupotus

Konsepti

Uusi Kurikkatalo on suunniteltu rakentamaan harmonista yhteyttä Kurikan keskustan ja sen asukkaiden välille. Rakennuksen arkkitehtuuri heijastaa kestävästä, ajallista jatkuvuutta, antaen vaikutelman, että se on aina ollut osa Kurikan kaupunkikuvaa. Samalla se edustaa nykyaikaista muotokieltä, joka ilmentää kaupungintalon merkitystä yhteisön keskeisenä tilana.

Rakennus ei ole pelkästään uusi kaupungintalo; se luo elävän julkisen tilan ja aukion, jossa Kurikan asukkaat voivat kokoontua ja osallistua. Asemointi ja orientaatio ottavat huomioon tonttia ympäröivät Kurikalle keskeiset rakennukset, luoden visuaalisia yhteyksiä, kuten Kurikan kirkon ja synnytyssairaalan. Rakennus kunnioittaa alueen historiaa mutta seisoo omalla identiteetillään, ollen selkeä symboli kaupungin yhteisöllisyydelle ja demokraattisille prosesseille.



Asemapiirros 1:500



Rakennuksen liittyminen ympäristöön 1:5000

Rakennettu ympäristö & Konteksti

Kurikkatalo sijoittuu strategisesti Kurikan keskustan tärkeimpien julkisten tilojen ja rakennusten välille. Rakennuksen matala, kaksikerroksinen massa kunnioittaa ympäröivää mittakaavaa, ja sen viisto katto viittaa paikallisiin rakennusperinteisiin, samalla tuoden nykyaikaista tulkintaa perinteiselle muodolle.

Rakennuksen massoittelu ja sijoittuminen huomioivat Kurikan kirkon merkityksen kaupunkikuvassa. Julkisivujen suunnittelussa on kiinnitetty erityistä huomiota katu- ja kaupunkitilan laadun parantamiseen, ja luomaan yhteyden kaupunkilaisten ja rakennuksen välillä. Tärkeimmät näkömaakselit ja julkisen tilan virrat yhdistyvät luontevasti uuteen Kurikkataloon, joka muodostaa selkeän rajauksen kaupunkiaukion ympärille. Aukio toimii edelleen kokoontumispaikkana ja tapahtuma-alueena, ja uusi rakennus vahvistaa sen intiimiä ja houkuttelevaa luonnetta.



Näkymäkuva Asematieltä

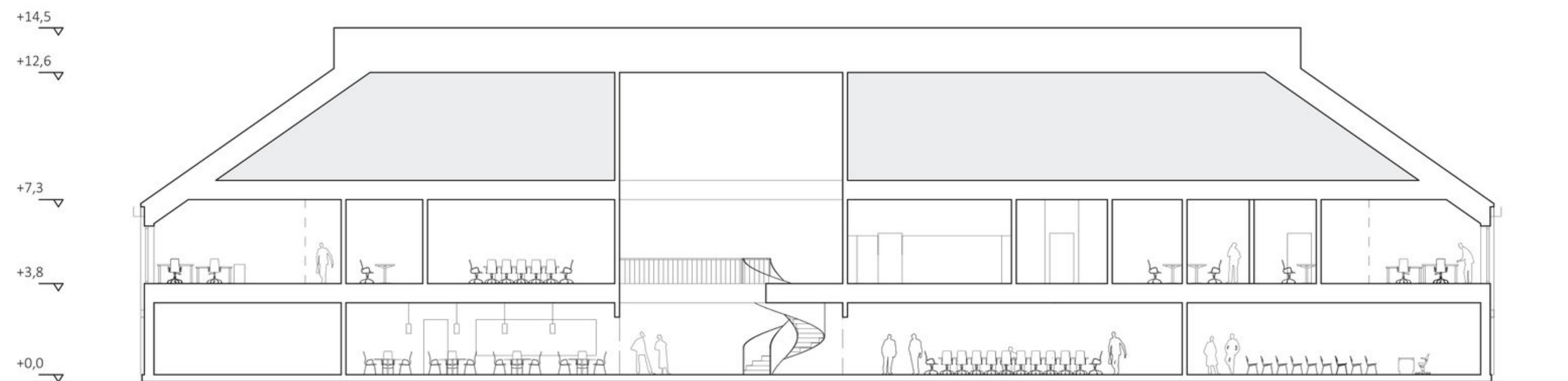


Näkymäkuva Aulasta

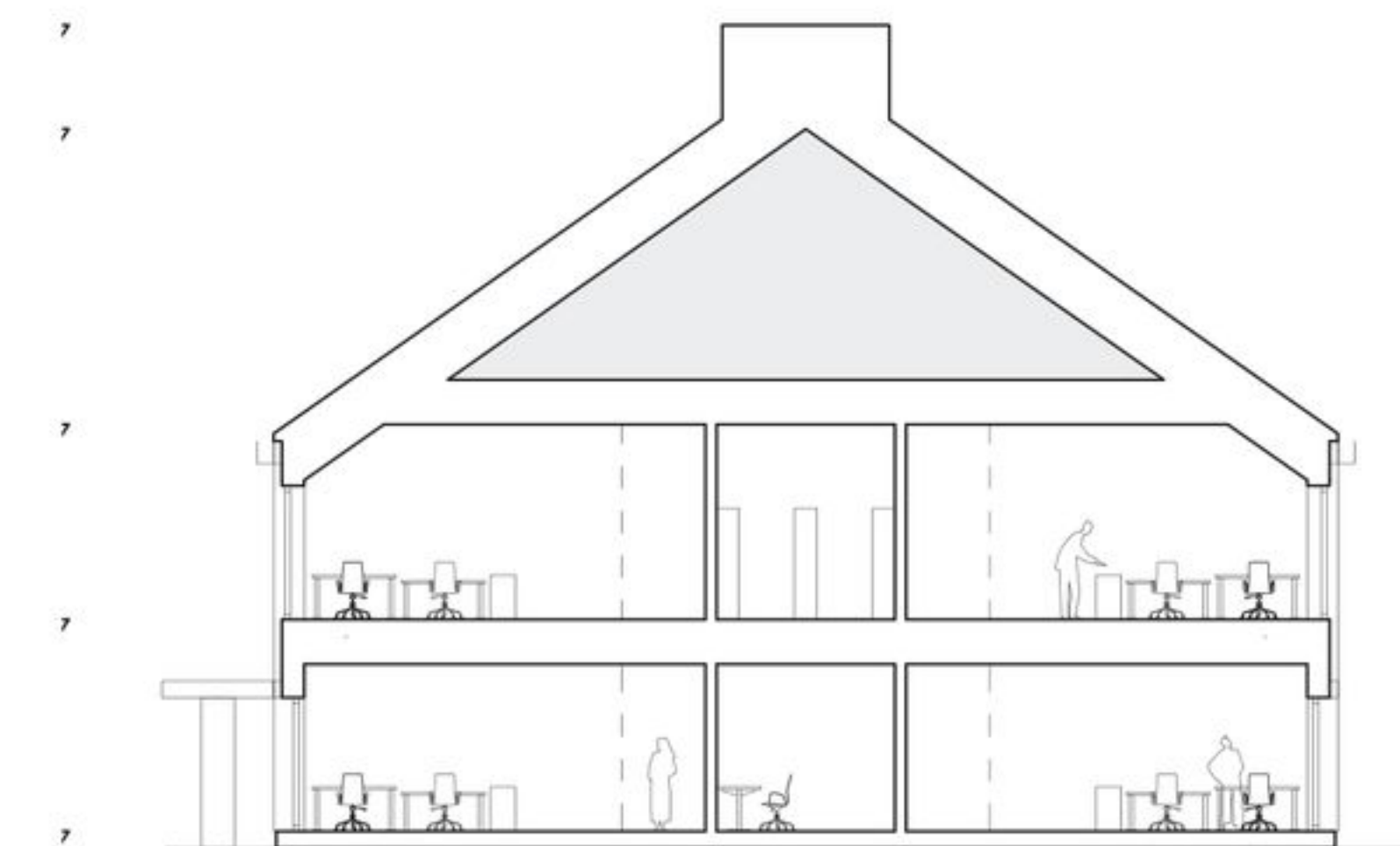


Julkisivu Etelään 1:300

1. Harmaa betoni sokkeli 2. Kirkas lasi 3. Punaiseksi petsattu pystypuu-verhoilu
4. Punaiseksi maalatut metalli yksityiskohdat 5. Punainen kattotiili



Leikkaus A-A 1:300



Leikkaus B-B 1:300

Rakenne

Uuden Kurikkatalon rakenne perustuu sen modulaariseen järjestelmään, joka takaa joustavuuden sekä lyhyellä että pitkällä aikavälillä. Rakennuksen runko on toteutettu CLT-rakenteella (ristiinliimattu puu), joka tarjoaa paitsi kestävyyttä, myös ympäristöystävällisiä ja terveellisiä ominaisuuksia. Massiivipuurenkitys varmistaa, että rakennus on hengittävä ja mukautuu luonnollisesti maaperän liikkeisiin.



Julkisivu Pohjoseen 1:300

Viisto, 35 asteen kulmassa oleva katto on olennainen osa rakennusta, mahdollistaen aurinkopaneelien optimaalisen asennuksen. Tämä vähentää rakennuksen elinkaarenaikaisia hiilidioksidipäästöjä ja lisää energiatehokkuutta. Rakennuksen kevyet betonipylväät ja selkeä katos korostavat pääsisäänkäyntien näkyvyyttä ja saavutettavuutta, samalla tarjoten suojaa ja ohjausta kaupunkitilan käyttäjille.

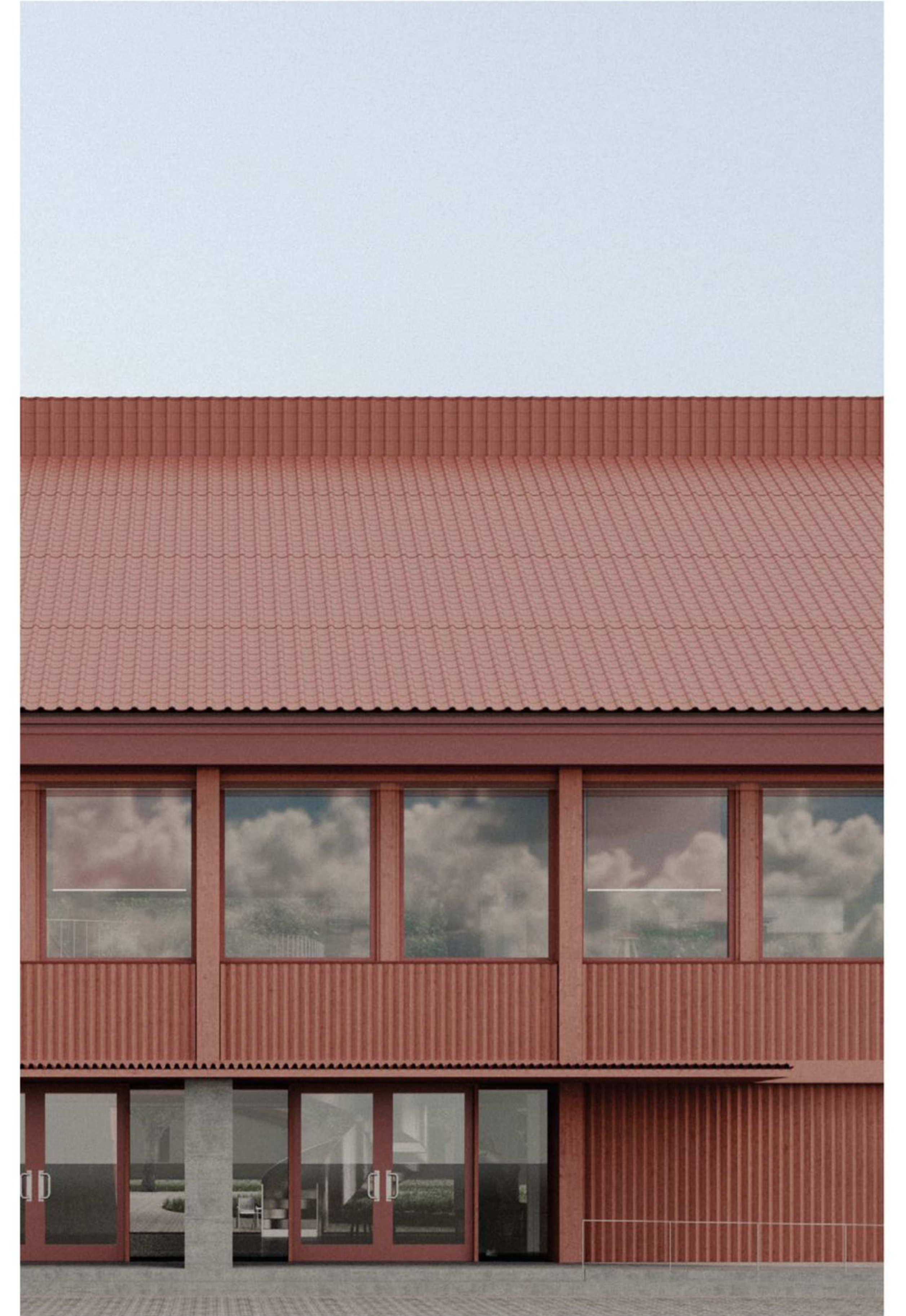


Julkisivu Länteen 1:300

Materiaalit

Kurikkatalon julkisivut on toteutettu paikallisten rakennusperinteiden hengessä, ja materiaalivalinnoissa painotetaan kestävyyttä ja alueellista identiteettiä. Julkisivu tuo esille rakennuksen rytmin ja tätä merkkää horisontaaliset ja vertikaaliset palkki verhoilut. Palkkien välit vaihtelevat aukotuksen ja puisen 45 astetta käännetyyn pystyrimoituksen välillä, luoden tasapainoisen ja hengittävän kokonaisuuden. Rytmitetty julkisivu verhoilu luo mahdollisuuksia, eikä nojautu spesifisiin tilanteisiin.

Julkisivut on käsitelty lämpimän punertaviksi, ja ne yhdistyvät harmonisesti ympäröivään kaupunkirakenteeseen sekä vastavalmistuneisiin katutiloihin. Punainen laattakatto vahvistaa rakennuksen symbolista arvoa ja luo yhtenäisen ilmeen, joka sitoo sen osaksi Kurikan visuaalista perintöä.



Sisäänkäynti alue



Julkisivu Itään 1:300