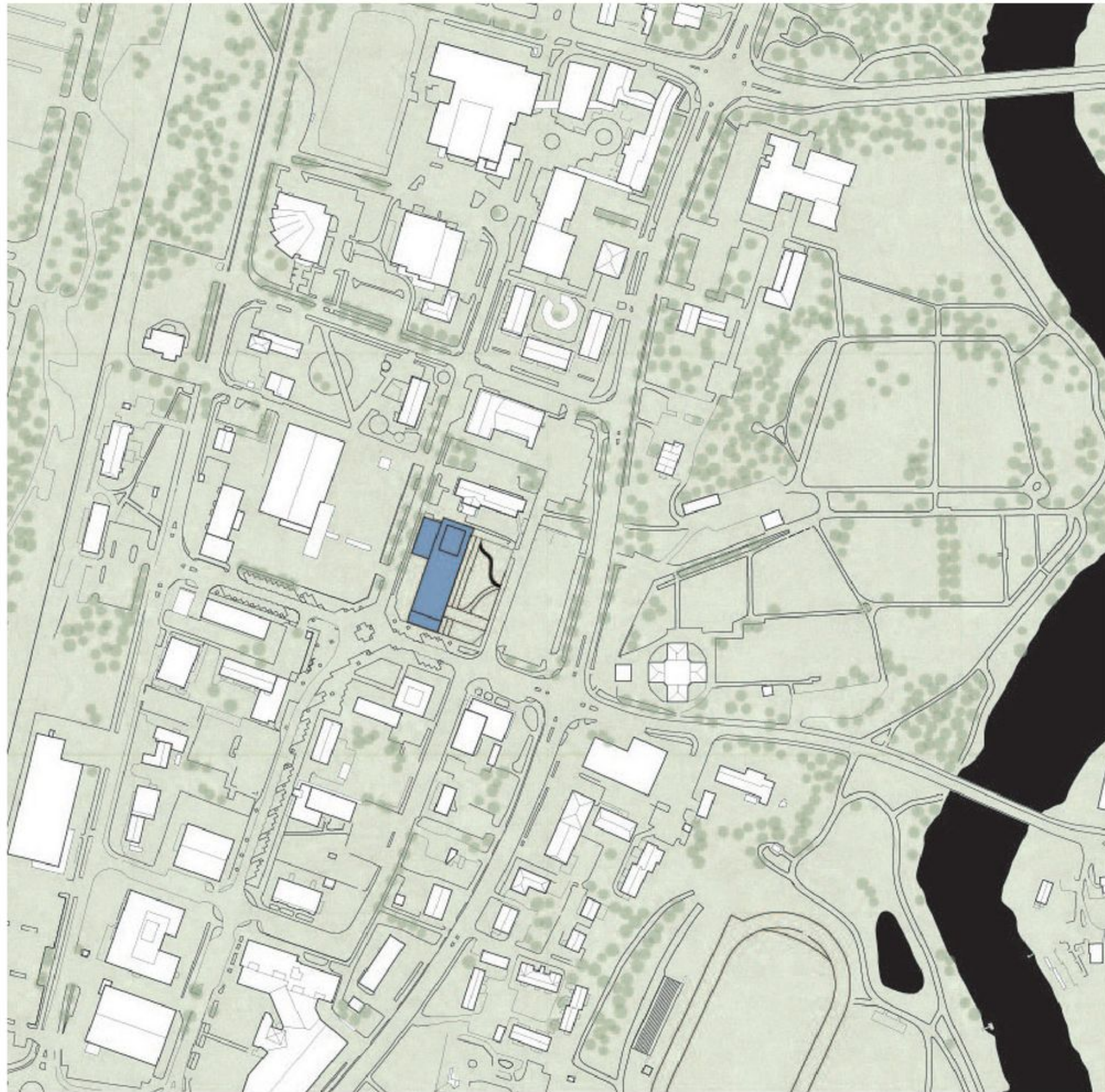


Juuripaikka

Kurrikan uusi kaupungintalo



Perspektiivi uudesta kaupungintalosta nykyisessä kaupunkiympäristössä.



0 50 100 200 m



Tilannesuunnitelma
1:5000

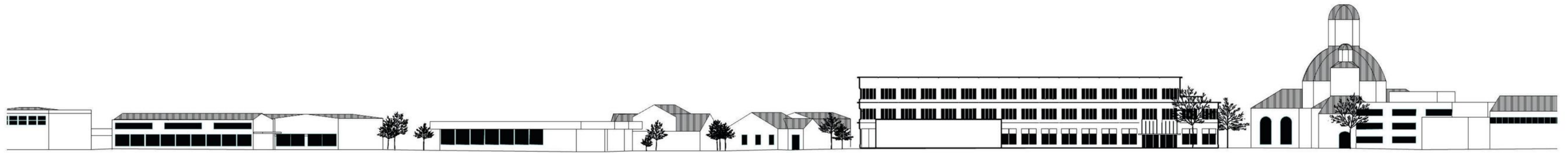


0 5 10 20 m

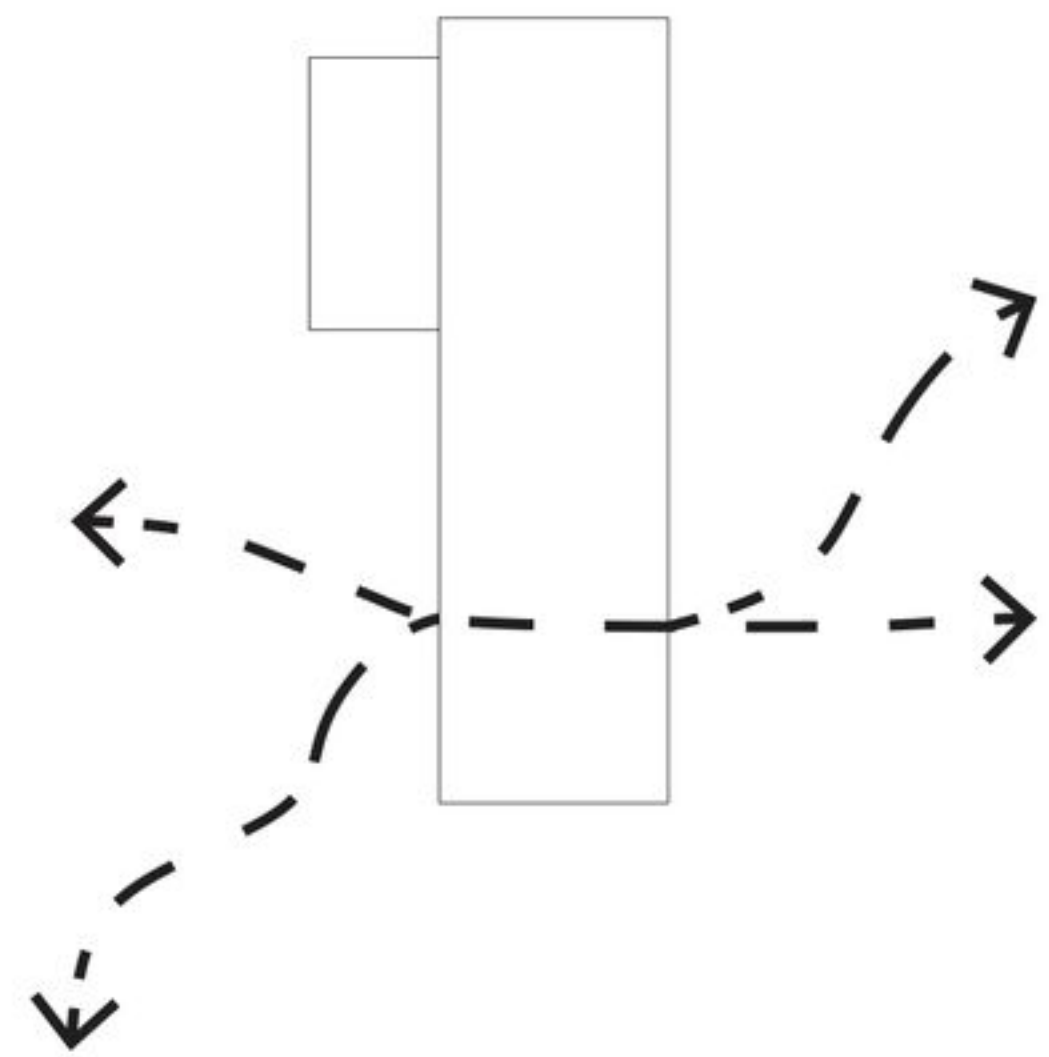
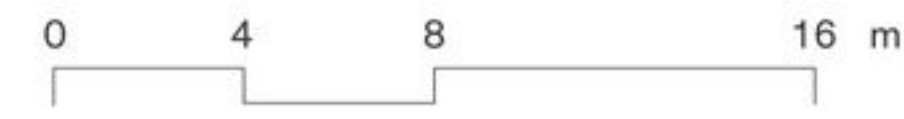


Kuvasuunnitelma koko kilpailualueesta
1:500

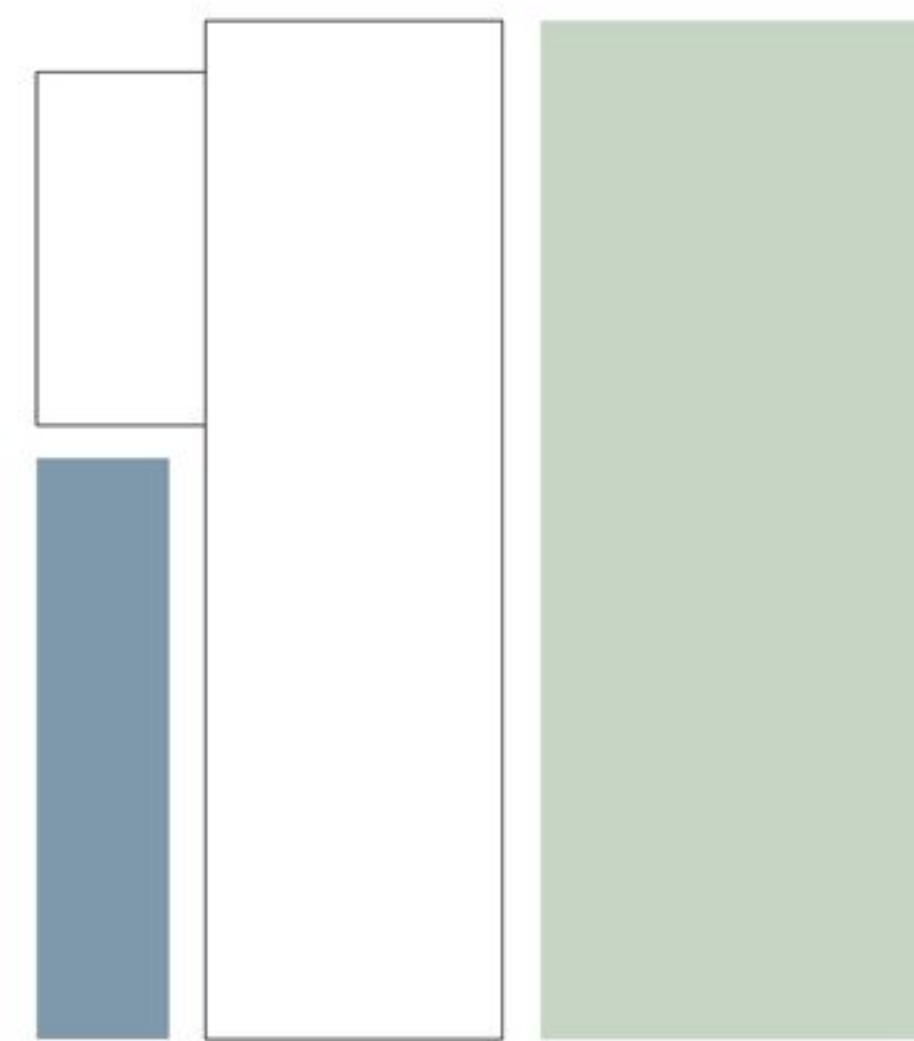
- 1. Lataus
- 2. Henkilökunnan sisäänkäynti
- 3. Julkinen sisäänkäynti



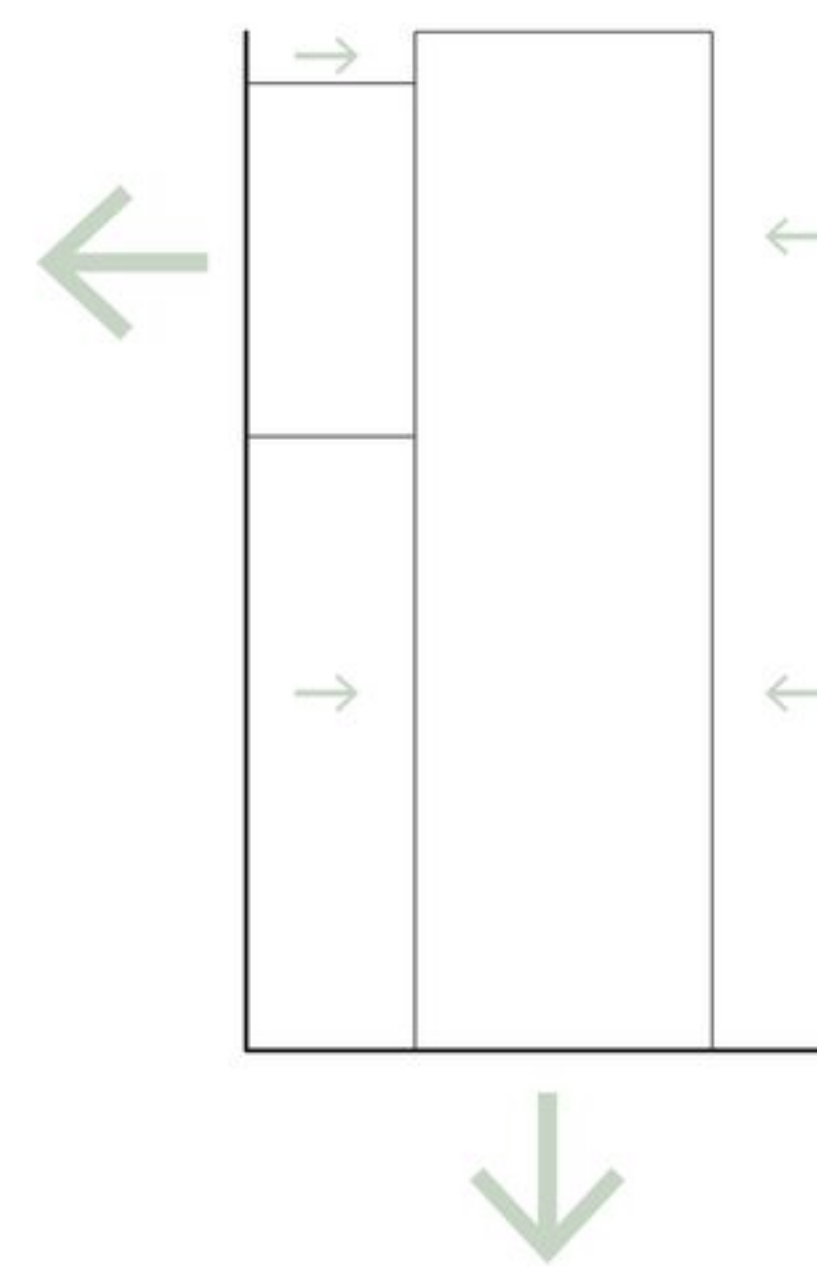
Maisemaleikkaus, josta käy ilmi, miten uusi kaupungintalo liittyy nykyisten rakennusten suunnitteluun ja mittakaavaan.
1:400



Luomme selkeän oikotien Kurikka-talon läpi - kirkolta, parkkipaikalta, S-marketista keskustorille ja kävelykadulle.



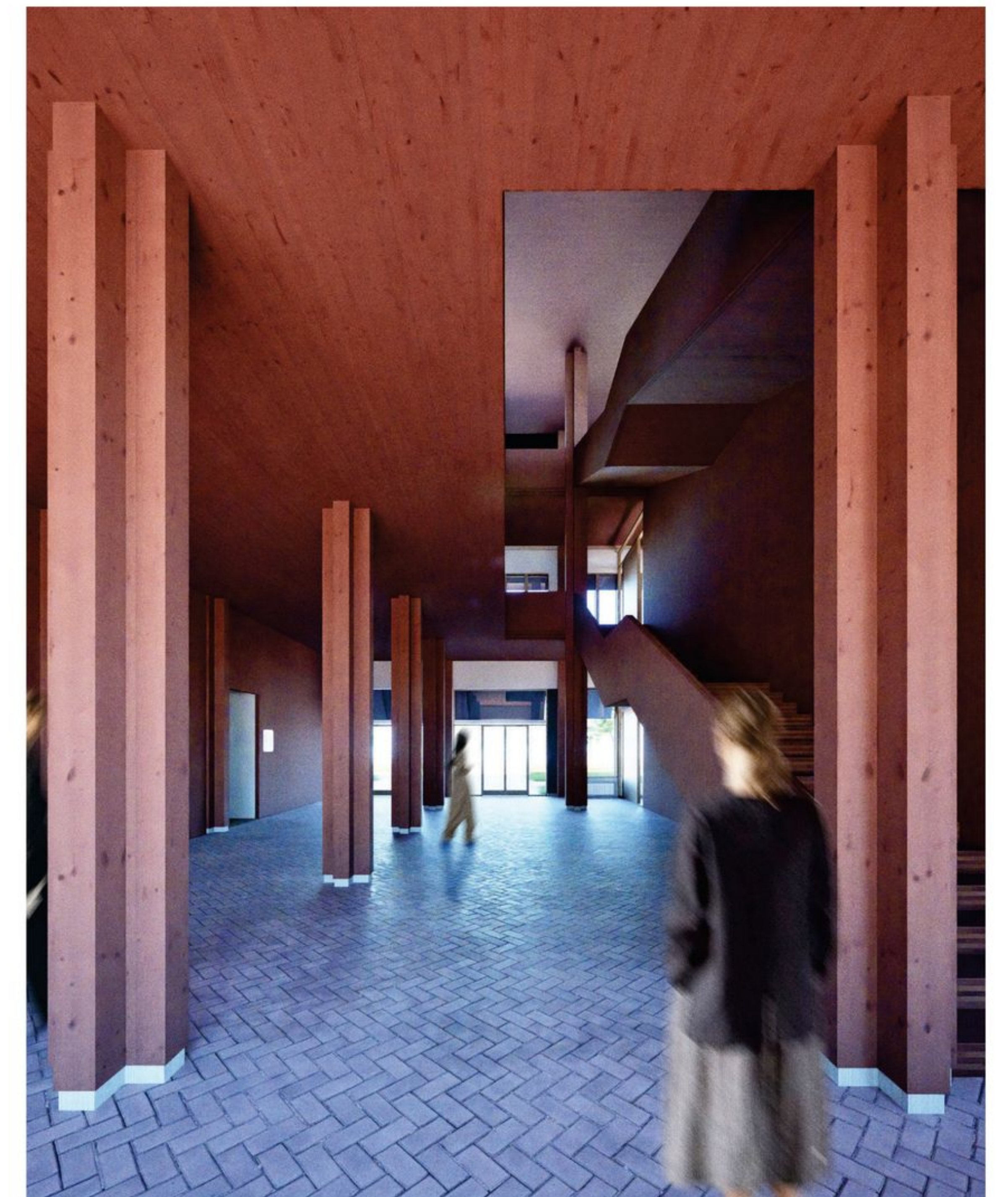
Luomme selkeät tilat rakennuksen molemmille puolille. Luoteispuolella on määritelty aukio, jossa on selkeät sisäänkäynnit ja tilaa polkupyörille. Kaakkoispuolella on määritelty ja ohjelmoitu puisto, joka on luotu leikkiä ja virkistytymistä varten ja jossa toreilla on tilaa levittäytyä.



Rakennus ulottuu viereisten teiden suuntaan, mikä luo kaupunkimaisen tunnelman ja mahdollistaa sen, että neuvoston istuntosalista tulee julkisempi ja julkisempi. Kaupunkimaisuuden väliin syntyy kaupunkitilaa, kun rakennus työntyy toisissa kohdissa naapurikaduilta sisään.



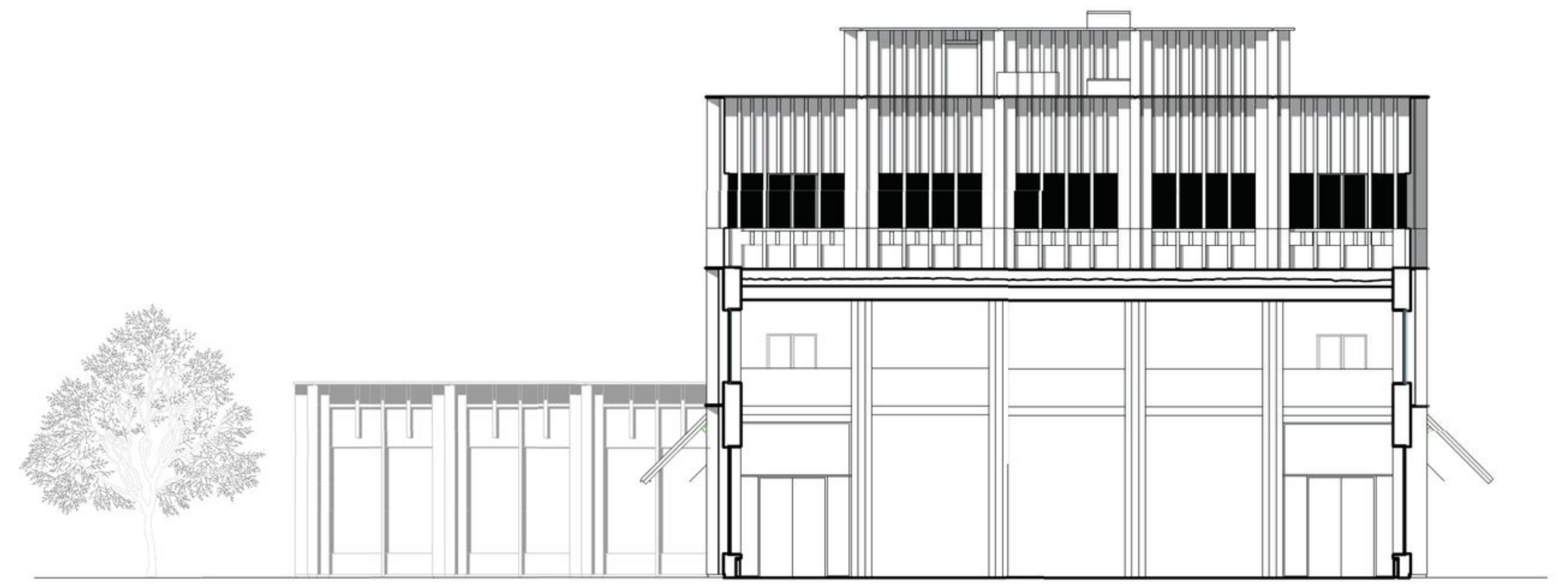
Pidämme Kurikka-talon mittakaavan ja korkeuden linjassa muun kaupunkikuvan mittakaavan kanssa, jotta kirkko pysyy huomion keskipisteenä ja Kurikan korkeimpana rakennuksena.



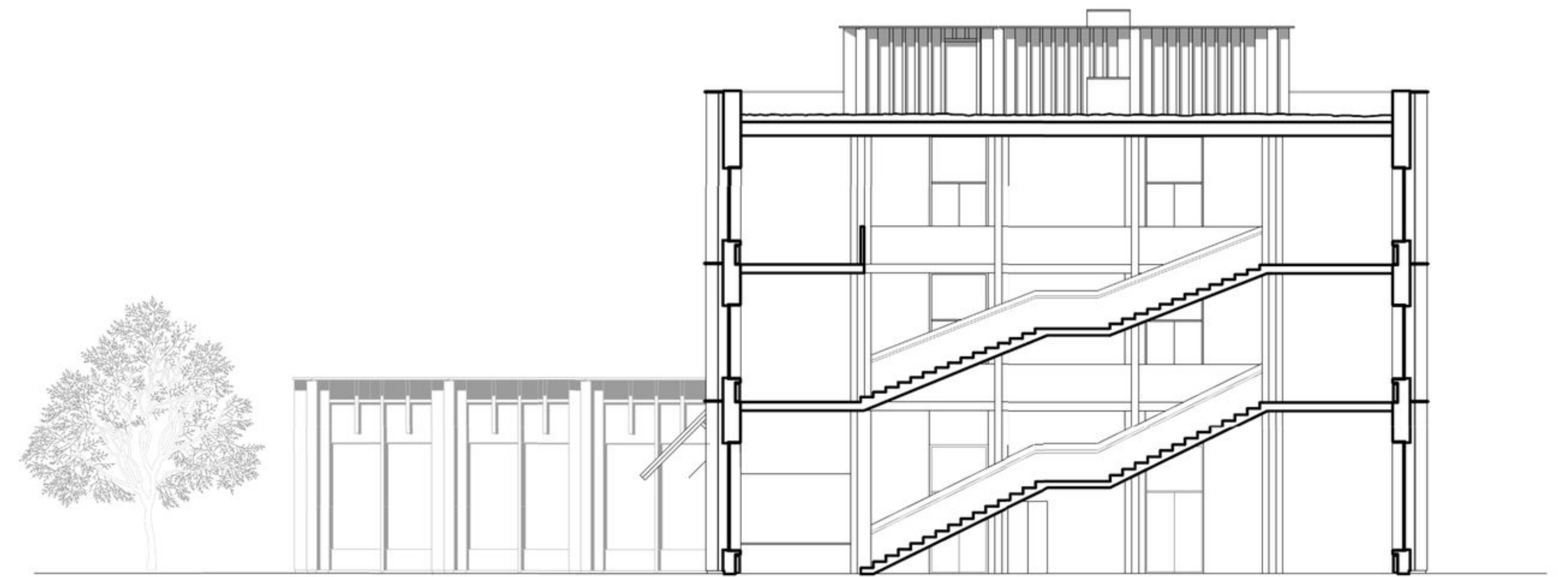
Näkökulma sisäänkäynnin tilanteeseen



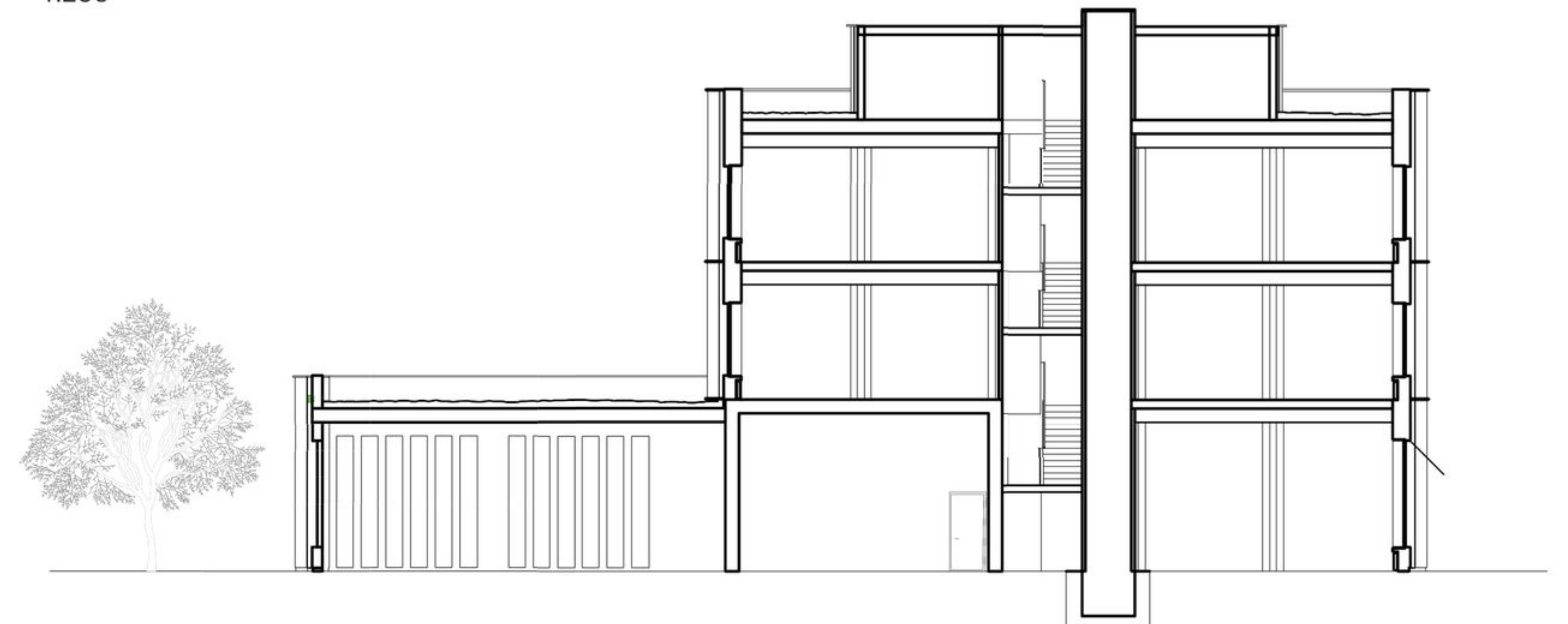
Näkökulma neuvoston istuntosaliin



Leikkauspiirustus C-C
1:250



Leikkauspiirustus B-B
1:250



Leikkauspiirustus A-A
1:250

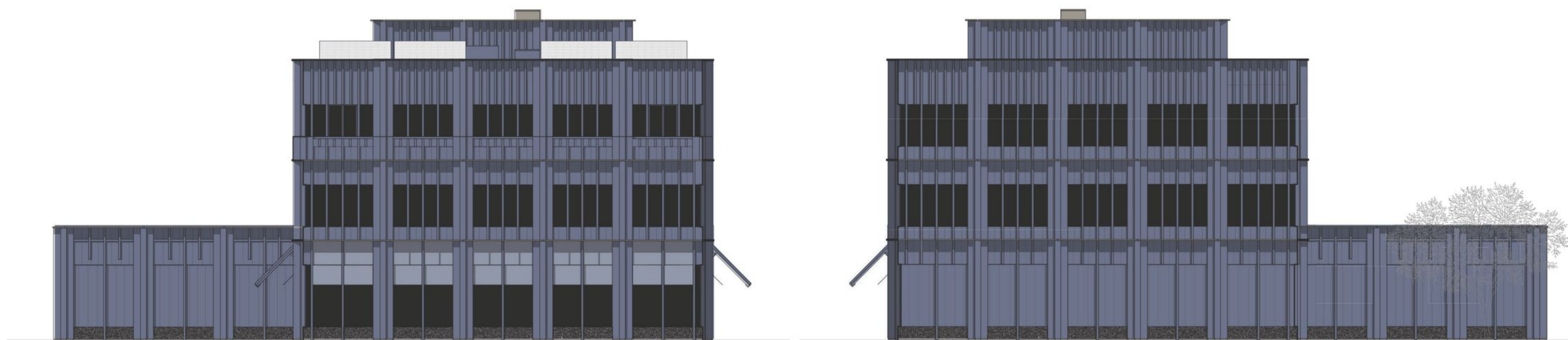




Julkisivupiirustus itään
1:250



Julkisivupiirustus länteen
1:250



0 5 10 m

Julkisivupiirustus etelään
1:250

Julkisivupiirustus pohjoisen
1:250



Näkymä sisäänkäynnille