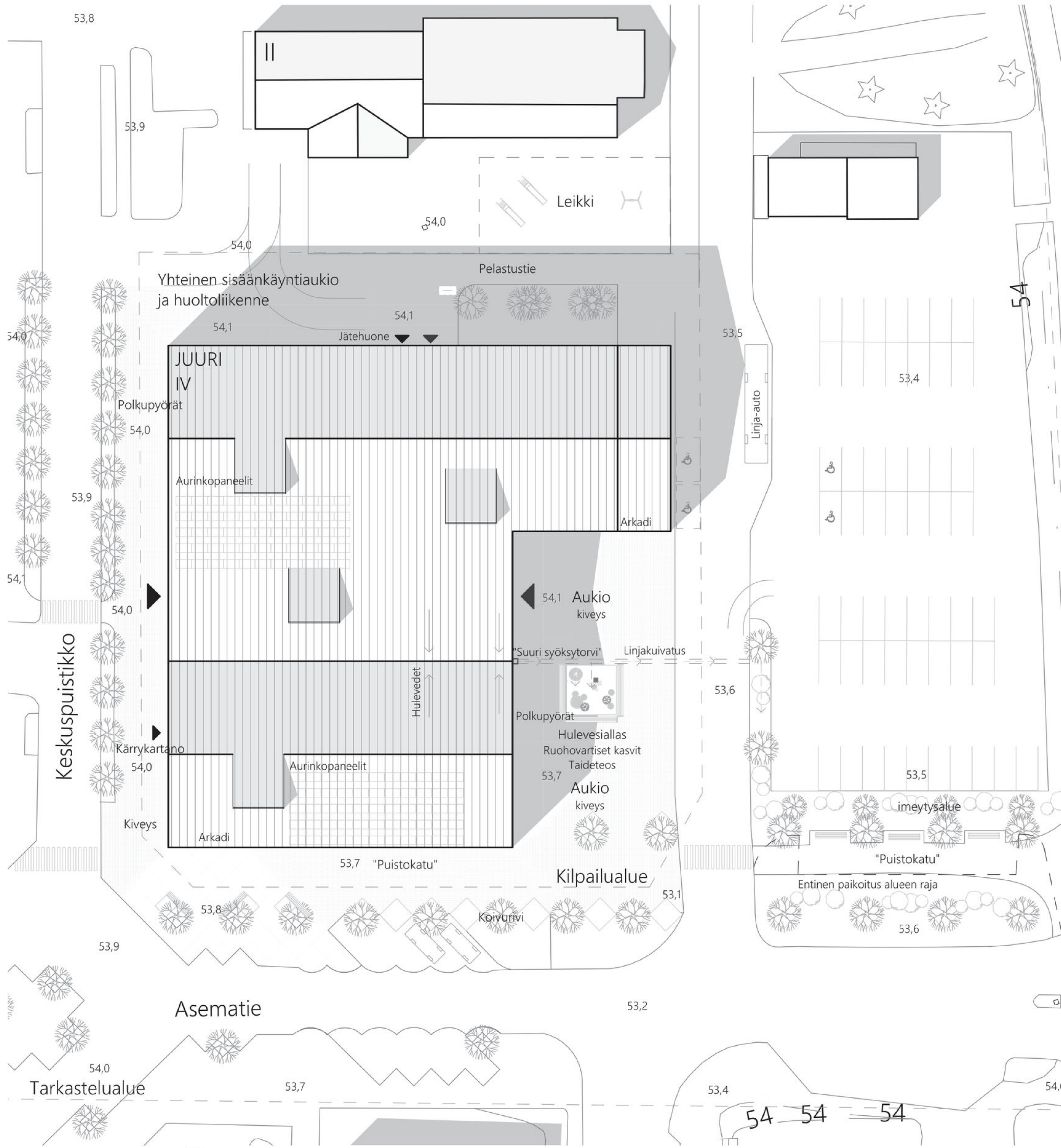




VALO JA JUURI

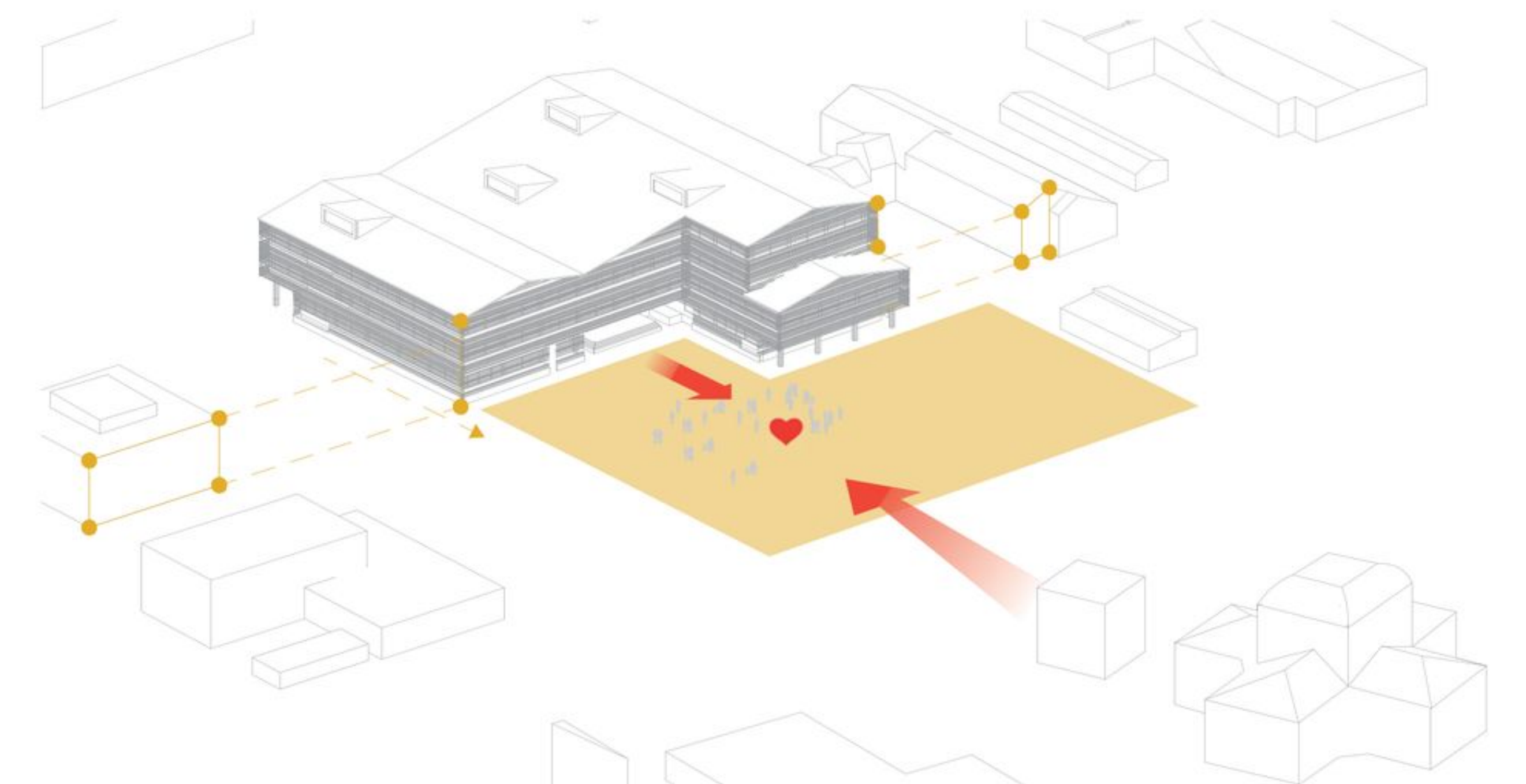


ASEMAPIIRROS 1:500

VALO JA JUURI



RAKENNUKSEN LIITTYMINEN YMPÄRISTÖÖN 1:5000



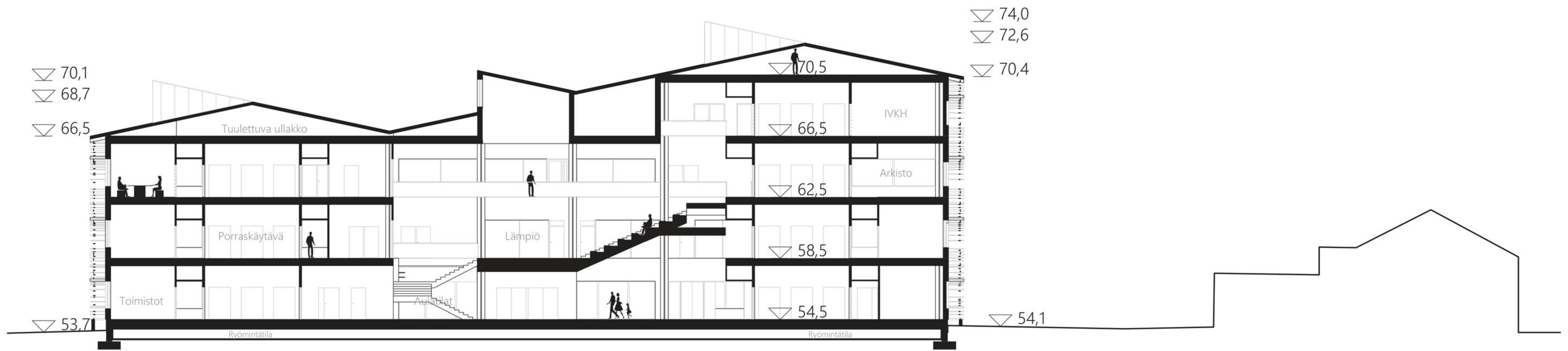
Orientaatio ja massa tarraa rakennetun ympäristön linjoihin sekä toimintoihin.



VIISTOILMAKUVAUPOTUS



Näkymä saapessa elinvoimaosastolle. Vasemmalla avautuu kahta osastoa palveleva taukotila.



LEIKKAUS B-B 1:250



JULKISIVU ITÄÄN 1:250

- | | | | |
|---|---|---|---|
| 1 | Peltikatto, Vaalea | 5 | Ikkunasyvennys, Kuusivaneri, kuultava keltainen |
| 2 | Vinovuoripaneeli (kuusi), vaaka, viljan keltainen | 6 | Vesipelti, viljan keltainen |
| 3 | Puusäleikkö, lauta, viljan keltainen | 7 | Kimppupilari, mänty, kuultava keltainen |
| 4 | Ikkunakarmi ja puitteet, viljan keltainen | 8 | Sokkeli, harmaa graniitti |



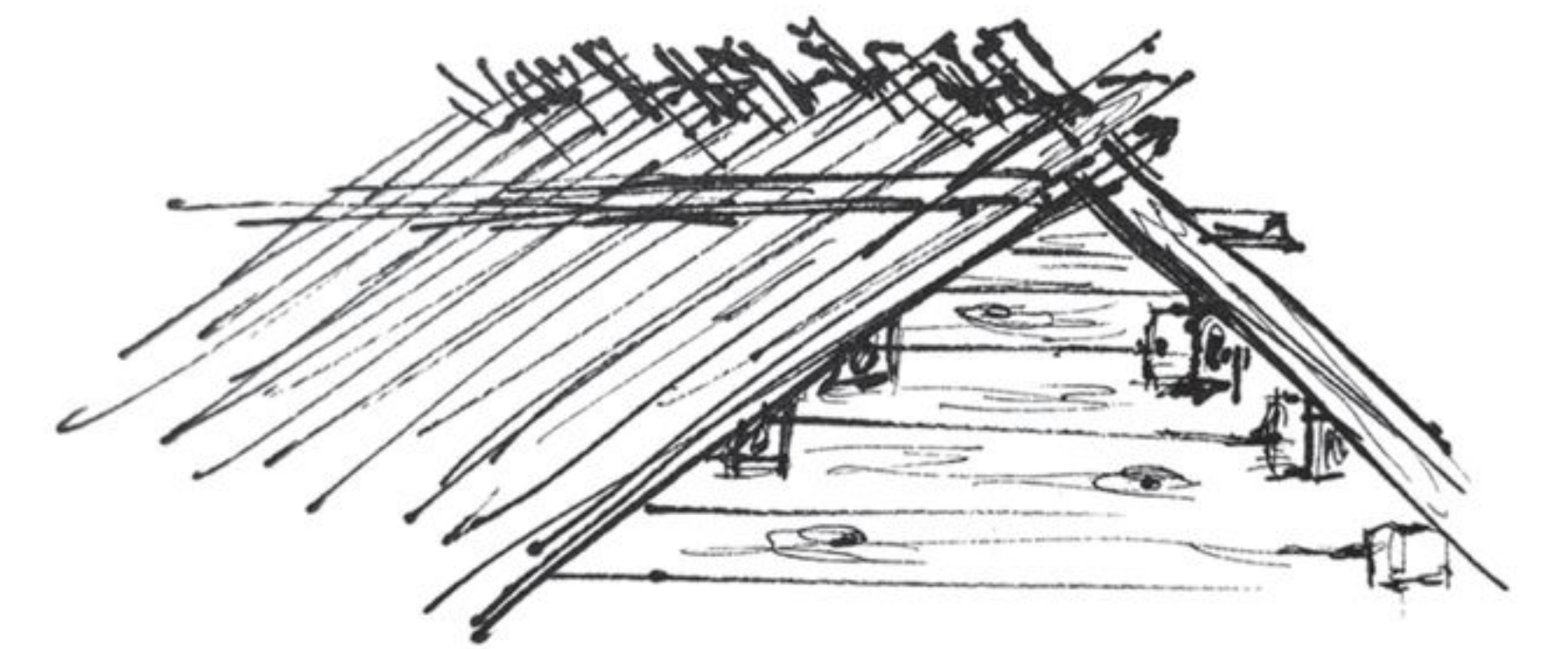
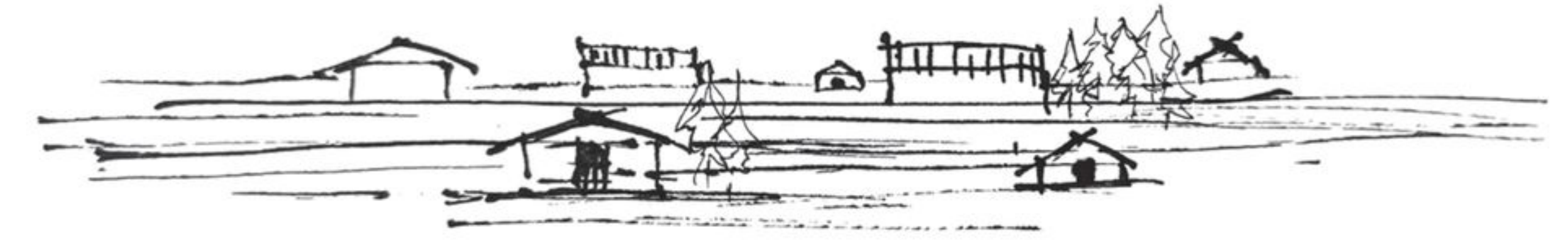
JULKISIVU LÄNTEEN 1:250



JULKISIVU POHJOISEEN 1:250



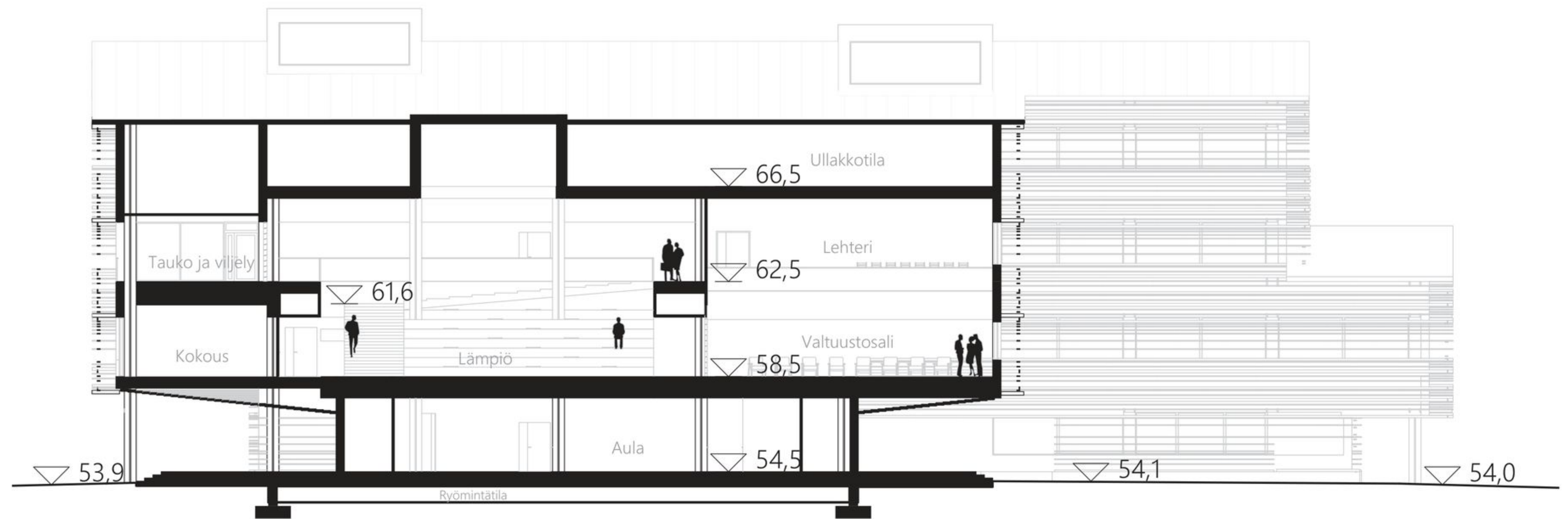
JULKISIVU ETELÄÄN 1:250



Julkisivun tema ja aiheet juurtavat ulkomuotonsa Etelä-Pohjanmaan horisontaalista peltomaisemasta ja agraarikulttuurista.



Näkymä kolmannelta kerrokselta kohti lämpiötä ja sen katsomoa, sekä valtuustosalia.



LEIKKAUS A-A 1:250

VALO JA JUURI