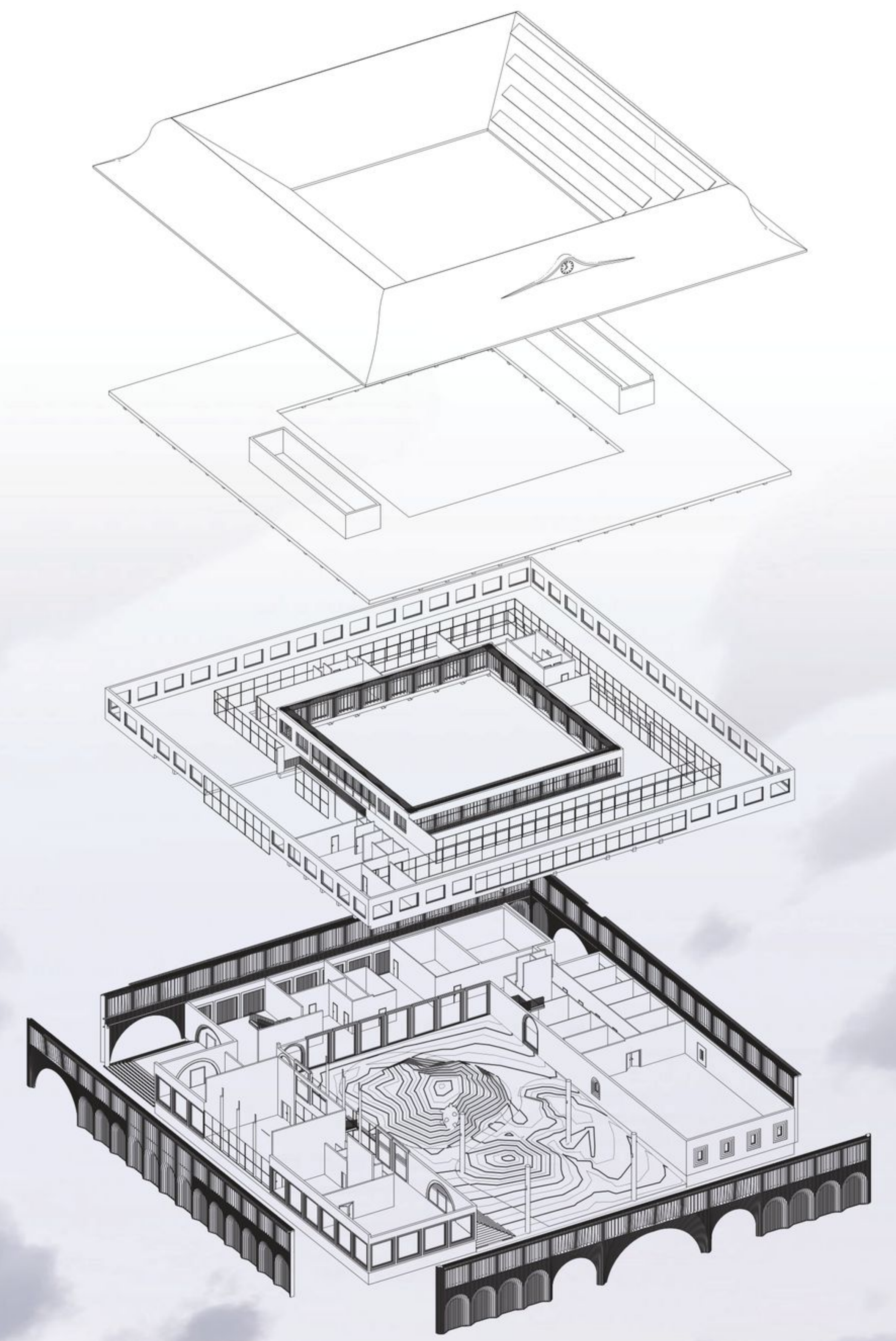
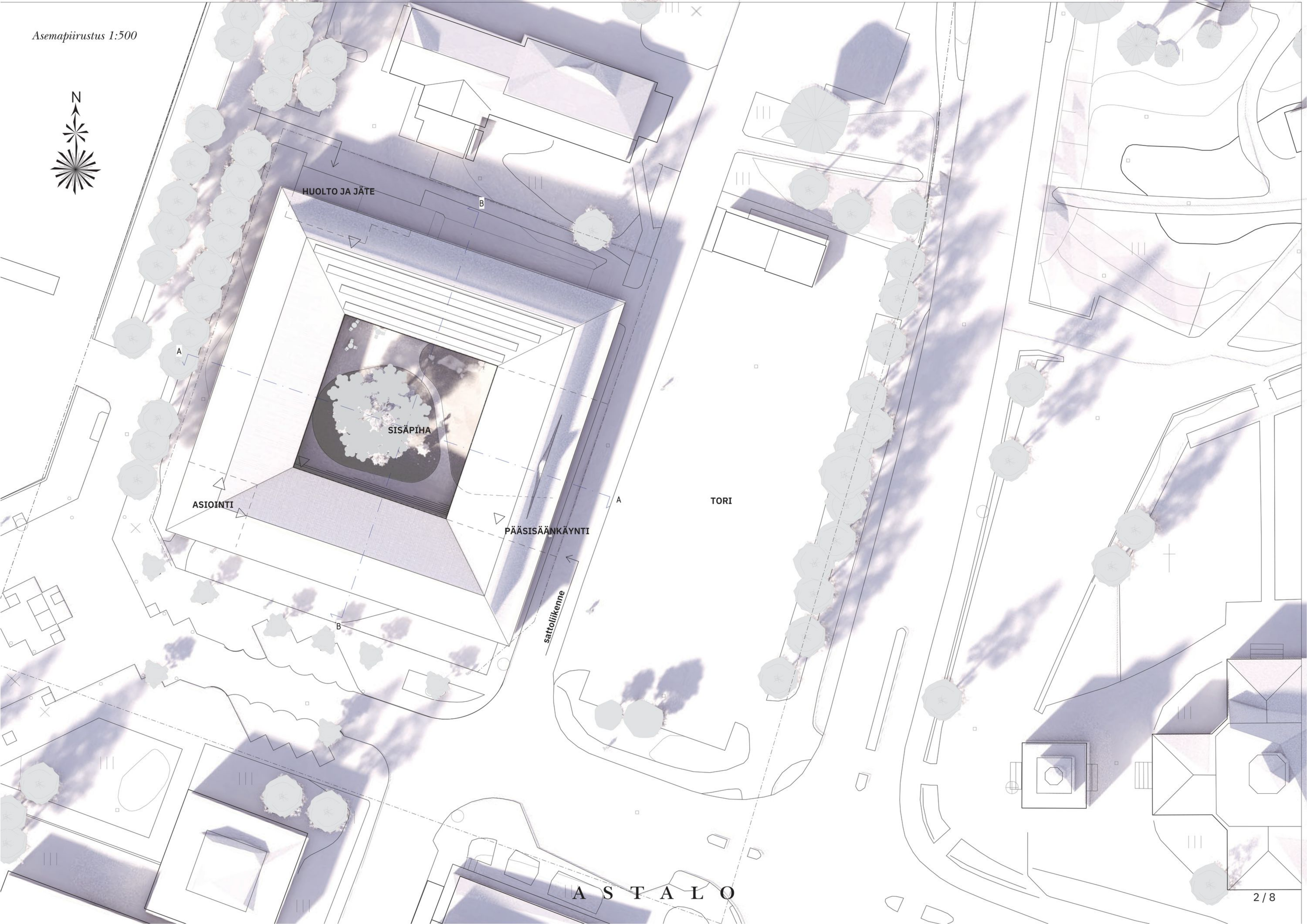


*Liittyminen kaupunkirakenteeseen 1:5000*





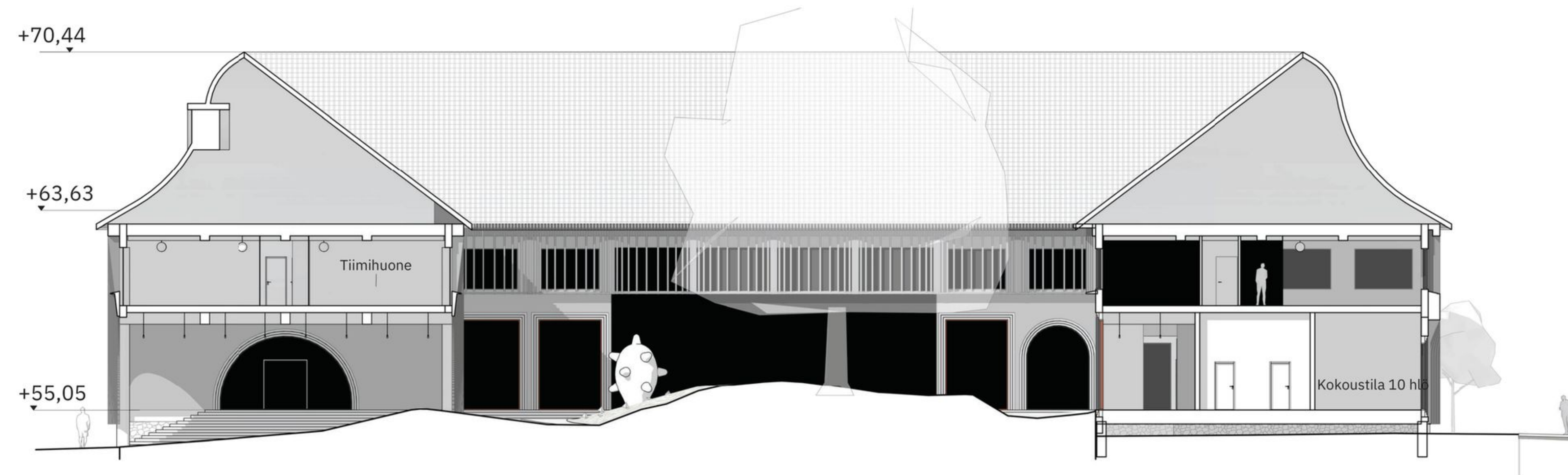




*Julkisivu länteen*



*Leikkaus A-A*



*Julkisivu etelään*



*Julkisivumateriaalit*

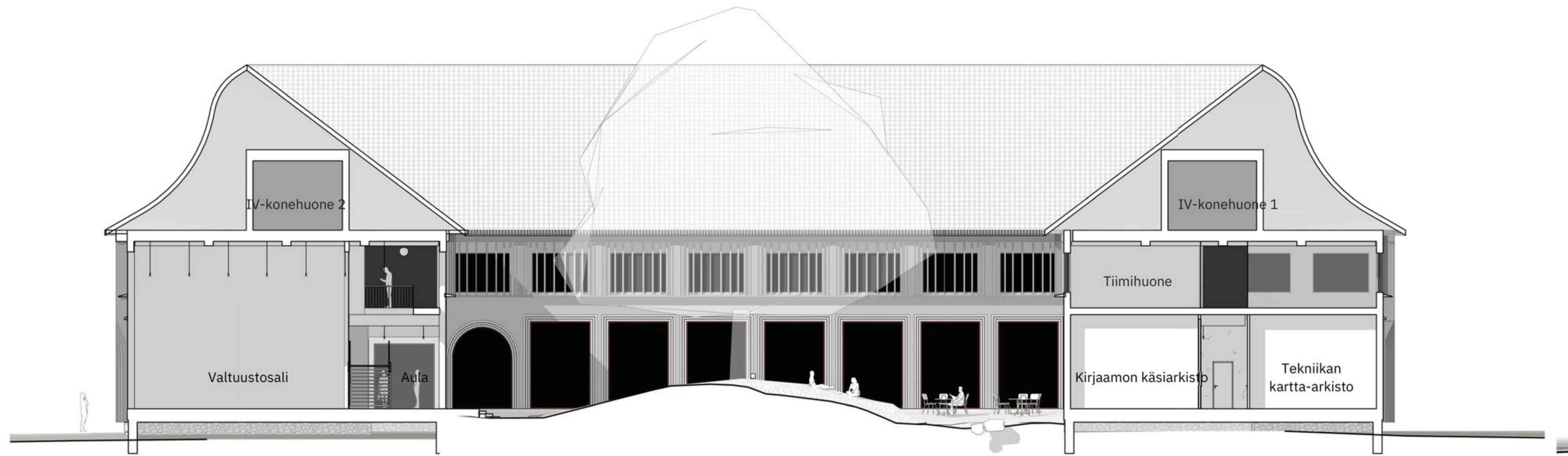
1. Savikattotiili
2. Kuusirima, palonsuojäkäsitelty
3. Lasi
4. kuusilaudoitus, palonsuojäkäsitelty



Julkisivu pohjoiseen



Leikkaus B-B



Julkisivu itään



*Huoneistoala*

1.kerros	1791 m <sup>2</sup>
2.kerros	2179 m <sup>2</sup>
	3970 m <sup>2</sup>

*Kokonaisala*

1.kerros	1836 m <sup>2</sup>
2.kerros	2184 m <sup>2</sup>
Ullakko	294 m <sup>2</sup>
	4314 m <sup>2</sup>

Rakennus on 2-kerroksinen, puupilari-palkki -rakenteinen toimistorakennus. Julkisivu on verhoiltu pystysäleiköllä ja vesikatteena on savitiiliä.

Puinen runkorakenne tehdään siten, että se sallii perustulosuhteista johtuvan liikkeen ja tarvittaessa voidaan havaita sekä korjata ennen kuin siitä aiheutuu suurempia ongelmia. Rakennuksessa on tilava ullakko yläpohjan tuuletuksen varmistamiseksi.

Suunnitelmassa huoneohjelman tilat on sijoitettu rakennuksen sydämenä toimivan sisäpihan ympärille. Sisäpiha aukeaa torille ja sitä voidaan käyttää osana julkista ulkotilaa. Ensimmäiseen kerrokseen on sijoitettu kaikki yleisölle yleisemmin avoinna olevat tilat ja henkilökunnan omat tilat sekä arkistot. Toisessa kerroksessa sijaisevat toimistot rakennusta kiertävän keskeiskäytävän molemmin puolin. Tilajako on helposti muokattavissa tarpeen mukaan ja ainoastaan portaiden ja märkätilojen sijainnit ovat kiinteämmät. Käytävä on sijoitettu keskelle runkoa siten että toimistoille saadaan mahdollisimman paljon luonnonvaloa. Luonnonvalon määrää on säädelty rakennuksen julkisivuna toimivan puusäleikön avulla.

Ilmanvaihtokonehuoneita on kaksi kappaletta rakennuksen laajuuden vuoksi ja ne on sijoitettu ullakolle.



