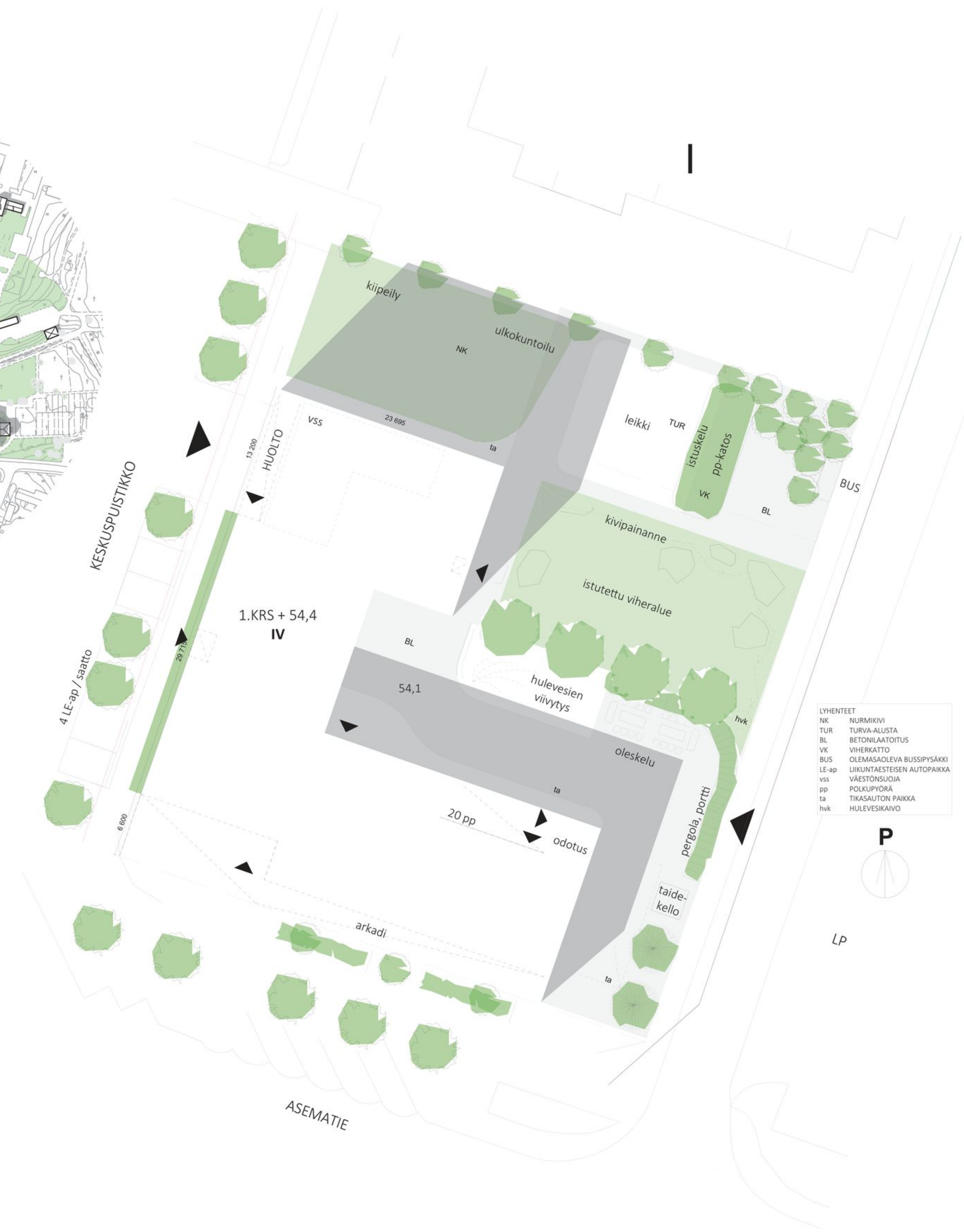
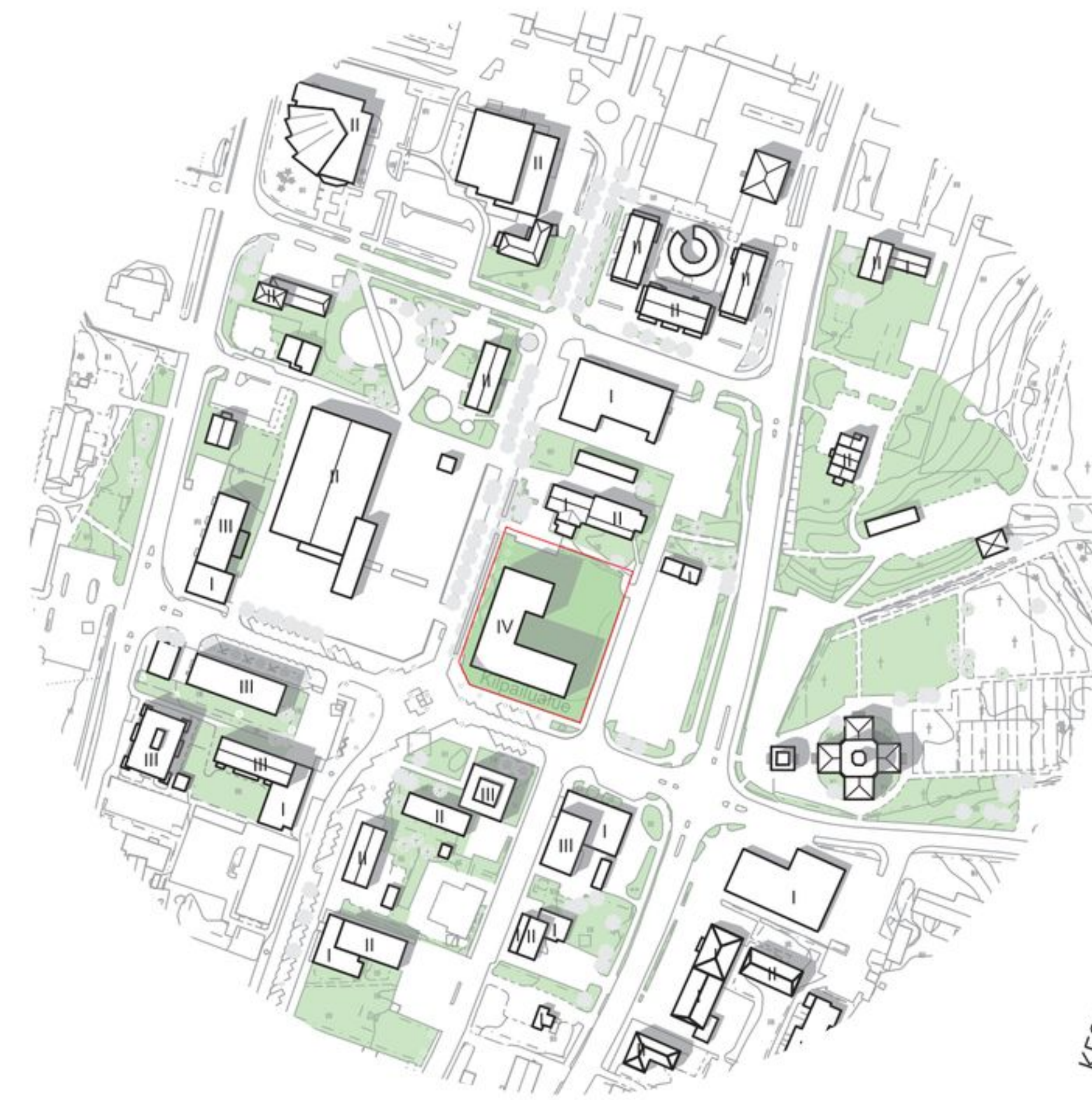


ASEMA

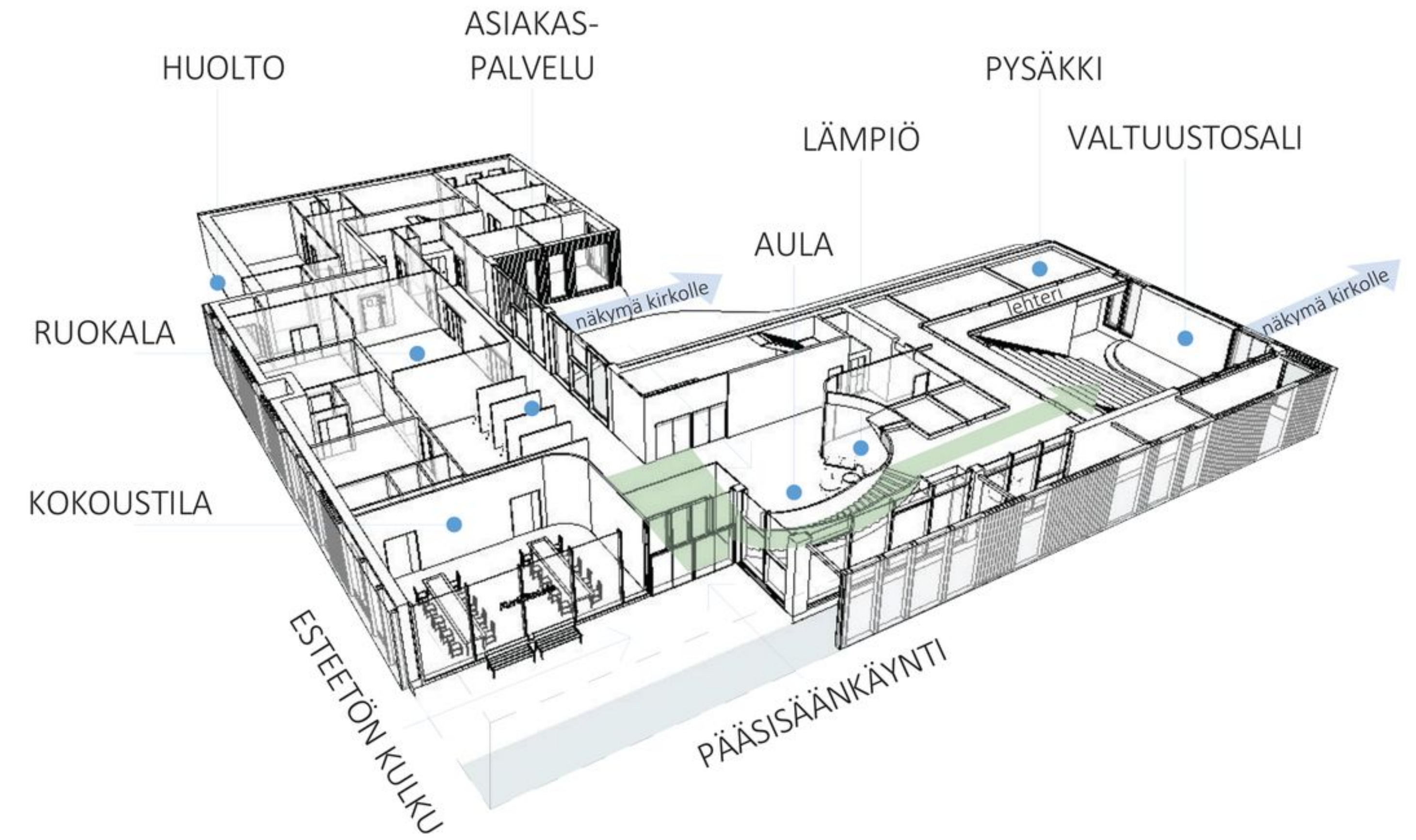
Veden soitto kohoaa neljään kerrokseen ja rajaa piha-alueen eriluonteisiin alueisiin. Olohuonemainen kokoontumispaikka sisäänkäynnin yhteydessä, vihreä istutettu viheralue ja pelailuun ja leikkiin sopivat alueet tontin pohjoispuolella kutsuvat kaikenikäiset kaupunkilaiset viihtymään. Monimuotoinen kasvillisuus ja vettä läpäisevät pintamateriaalit lisäävät tontin biodiversiteettiä ja vehreyttä. Viheraluetta ympäröi kivipainanne, mitä pitkin vesi virtaa hulevesien viivytyskaivoon, josta se on hyödynnettävissä kasvien kasteluun ja pihan suihkulähteeseen. Vesiaihe toimii myös hulevesien viivytysaltaana ja houkuttelee paikalle erilaisia lintuja ja pieneläimiä. Kulku rakennuksen oville on esteetön niin pääovelta kuin sisäpihan ovilta. Esteettömät autopaikat löytyvät Keskuspuistikon varresta pääoven vierestä. Läheisen bussipysäkin sijainti on huomioitu suunnitelmassa, ja sinne on suora yhteys lämpimästä odotustilasta. Tapahtumatorin toimintaa on luontevaa laajentaa tontin piha-alueille, ja lavarakenteille löytyy sopiva sijoituspaikka oleskelualueelta. Huoltopiha on eriytetty Keskuspuistikon puolelle. Tarvittavat tikasautojen nostopaikat on mitoitettu piha-alueille, ja kulku niille on suoraan kadulta.



ASEMAPIIRUSTUS 1:500

1.KERROS

Maantasokerroksen sydän, pääaula, avautuu pääovista Asemantien ja Keskuspuistikon kulmasta sekä sisäpihalta sisään astuttaessa valoisa ja avarana. Aulaan kytkeytyy luontevasti lämpiö, asiakaspalvelupisteet, henkilöstön ruokala ja koko taloa palveleva iso kokoustila. Tiloja on luontevaa avata ja sulkea eri kokoisiksi kokonaisuuksiksi tilanteen mukaan. Rakennuksen itäpäässä on valtuustosali, jonne on toissijainen kulku maantasokerroksesta. Laskevan salin alle on sijoitettu varastotilaa, jota voi hyödyntää esimerkiksi laite-, tuoli- ja lavastevarastona. Pohjoispäädyssä sijaitsevat omalla sisäänkäynnillä osakeyhtiöt sekä väestönsuoja. Rauhan ajan toimintoina väestösuojassa ovat sosiaalitalat ja siivouskeskus. Huolto on eriytetty omaksi liittymäksi Keskuspuistikon puolelle.



1.KERROS TOIMINNOT, KULKU, NÄKYMÄT

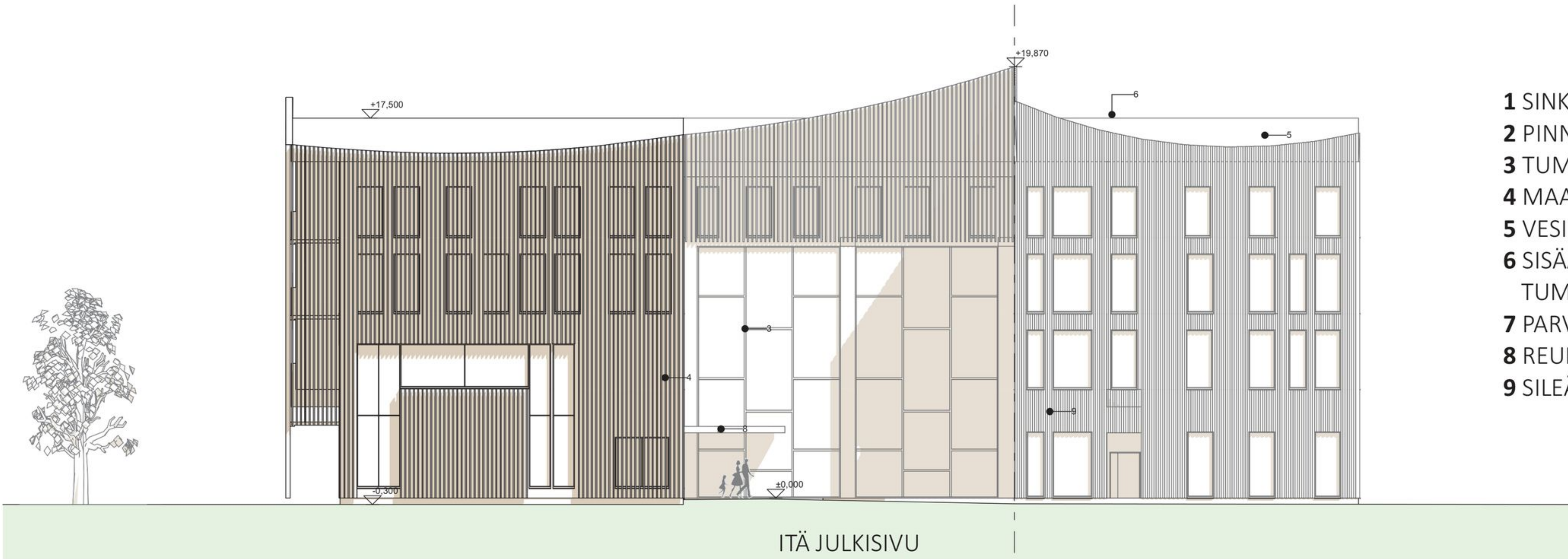




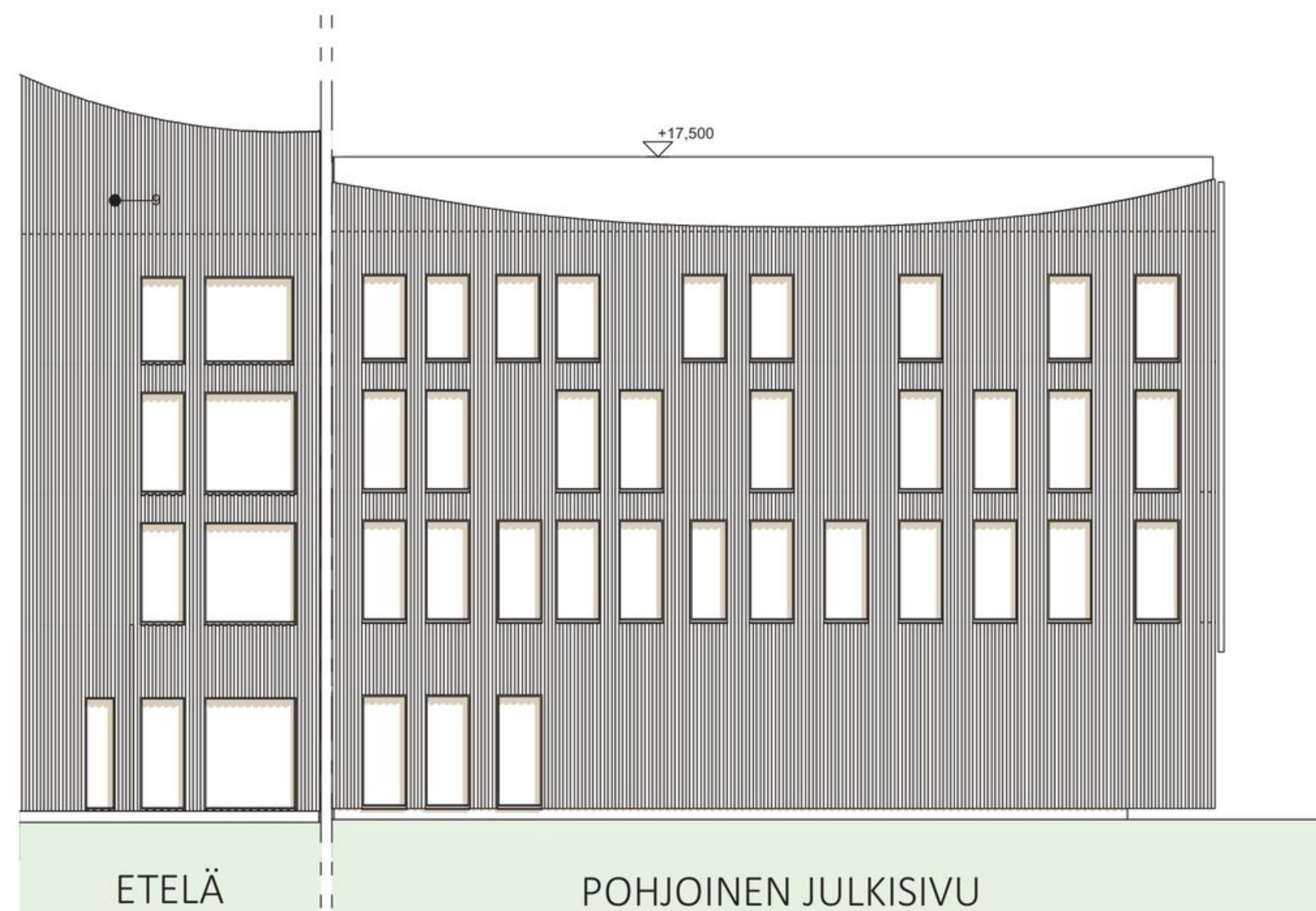
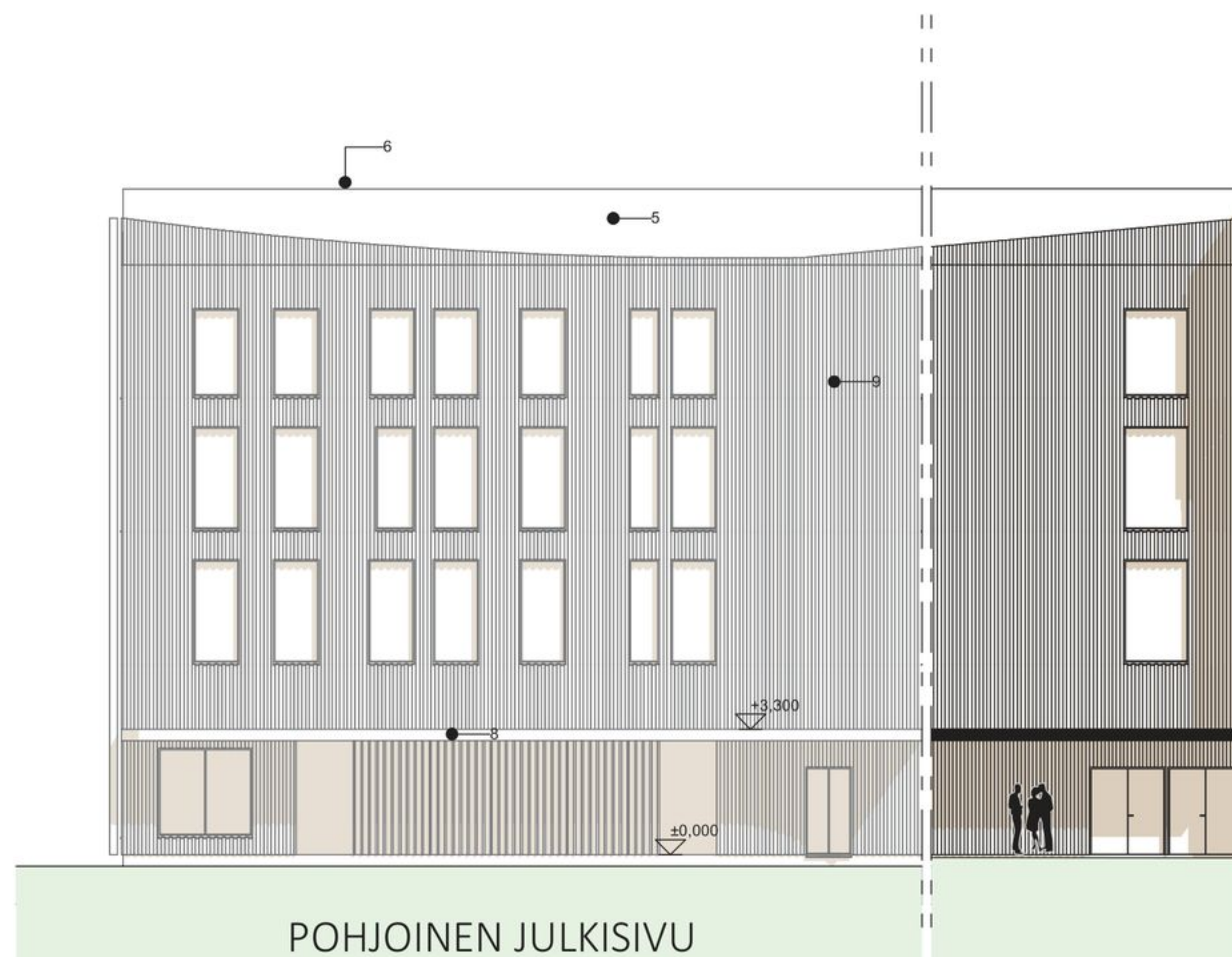
2. JA 3.KERROS

Aulan pyöreä porras johdattaa valtuustosalin toiseen kerrokseen, jonka yhteydessä on kaikille avoin lehteri. Tarvittaessa lepohuone ja kokoustila voidaan avata lehterille, josta voi seurata valtuustosalin tapahtumia. Hallinto- ja talousosaston edessä on helposti löydettävä lasinen vieraiden vastaanotto. Toisen ja kolmannen kerroksen osastot ovat periaatteiltaan yhteneviä. Kokoustilat ovat sijoitettu rakennuksen etelä-länsikulmaan, josta avautuvat pitkät katunäkymät ja osastoja yhdistävät kokoontumistilat avautuvat sisäpihan puolelle. Valoisat puolijulkiset kokoontumistilat kutsuvat hengähtämään työntäyteisten päivien lomassa, ja virkistymään ihmisten kohtaamisista. Osastoilla liikkuminen ja orientoituminen on luontevaa kiertävien käytävien ja selkeiden näkymien vuoksi. Jokaisen työpisteelle on luonnovaloyhteys, mikä lisää hyvinvointia ja työssä viihtymistä. Etelän julkisivulla on aurinkosuojarimoitus sekä parvekkeita, jotka osaltaan lisäävät rakennuksen mukavuutta.

JULKISIVUT



- 1 SINKITYY TERÄS, MAALALATTU TUMMA SHAMPANIA
- 2 PINNOITETTU BETONI
- 3 TUMMA SHAMPANIA
- 4 MAALTTU ALUMIINI, VAALE SHAMPANIA
- 5 VESIKATON REUNA, TUMMA SHAMPANIJA
- 6 SISÄÄNPÄIN VIEMÄRÖITY VESIKATTO, TUMMANHARMAA BITUMIKERMI
- 7 PARVEKE LASITUS
- 8 REUNA TUMMA SHAMPANIA, TUMMA KERMI
- 9 SILEÄ URITETTU BETONI, VAALEA



JULKISIVUT



ETELÄ JULKISIVU

- 1 SINKITYY TERÄS, MAALALATTU TUMMA SHAMPANIA
- 2 PINNOITETTU BETONI
- 3 TUMMA SHAMPANIA
- 4 MAALTTU ALUMIINI, VAALE SHAMPANIA
- 5 VESIKATON REUNA, TUMMA SHAMPANIJA
- 6 SISÄÄNPÄIN VIEMÄRÖITY VESIKATTO, TUMMANHARMAA BITUMIKERMI
- 7 PARVEKE LASITUS
- 8 REUNA TUMMA SHAMPANIA, TUMMA KERMI
- 9 SILEÄ URITETTU BETONI, VAALEA



LÄNSI JULKISIVU

Pääjulkisivun edessä on alumiinirimoilla toteutettu arkadi, joka antaa auringon suojan etelä-seinustalle. Pääjulkisivun päällä on parvekelinja kerroksissa 2-4. Suuri sisäänkäyntikatos kokoaa kaupunkilaisia yhteen. Etelä-seinustalle on asetettu myös penkkejä oleeskeluun. Rakennuksessa on sisäänpäin viemäroity tasakatto, jota reunustaa betoninen sinkitty maalattu pelti (tumma shampanja).

