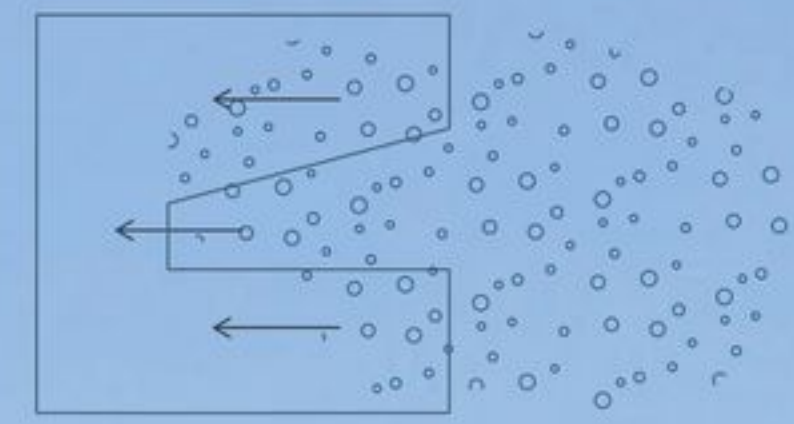


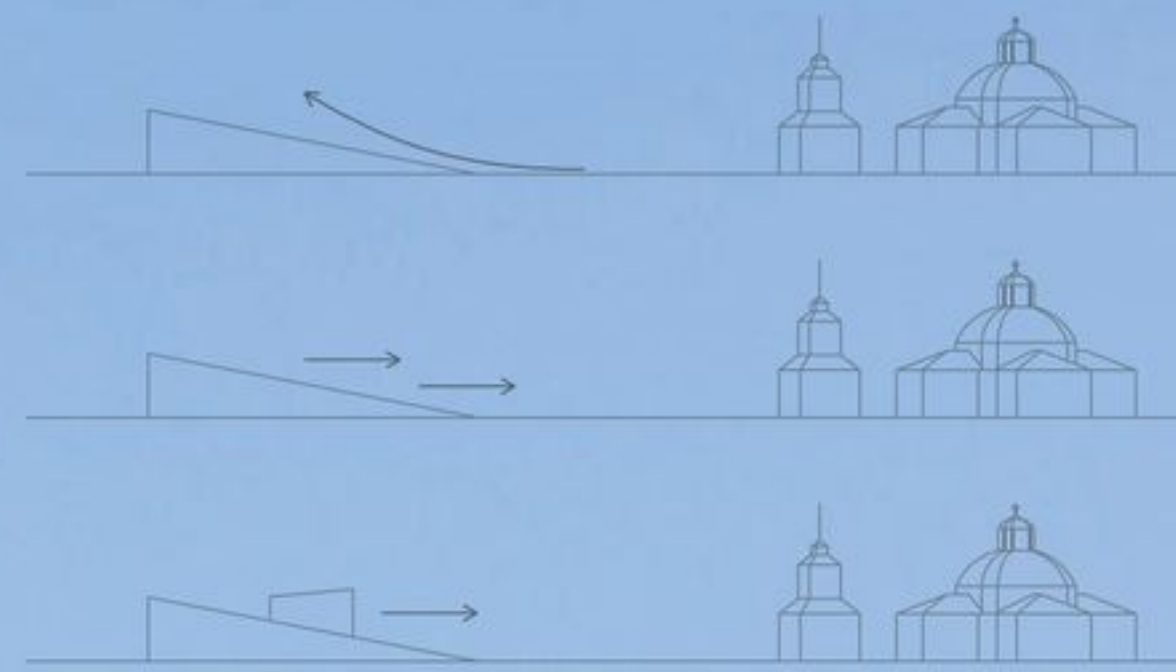
Saapuminen

Olemme suunnitelleet tilavat pääsisäänkäynnit sekä kaupungin keskustasta että tapahtuma-alueelta, jotka johtavat keskusaulaan. Henkilökunnan sisäänkäynti, suojattu alue ja keittiö ovat saavutettavissa Keskuspuistikko.



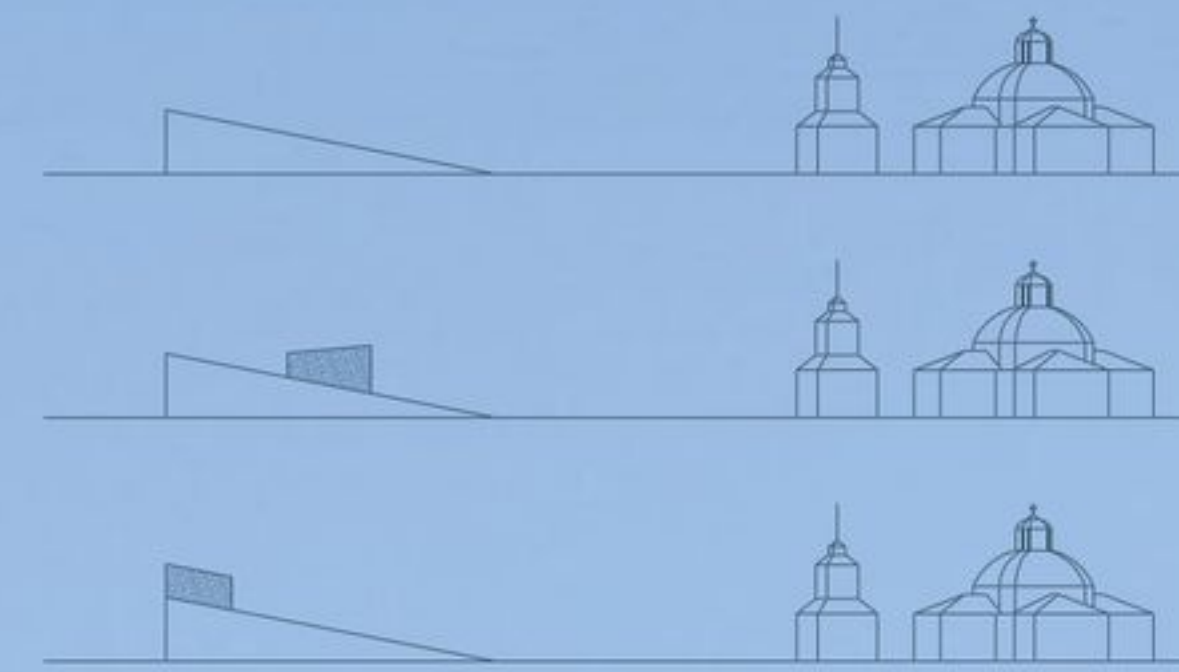
Yhteys tapahtuma-alueeseen

Suunnitelmassamme rakennuksen sisäiset yhteisötilat ja ulkoalueet sekä viereinen tapahtuma-alue sulautuvat yhteen. Ulkoalueet tunkeutuvat taloon, ottavat sen haltuunsa ja muuttavat jopa katon yhteisötilaksi.



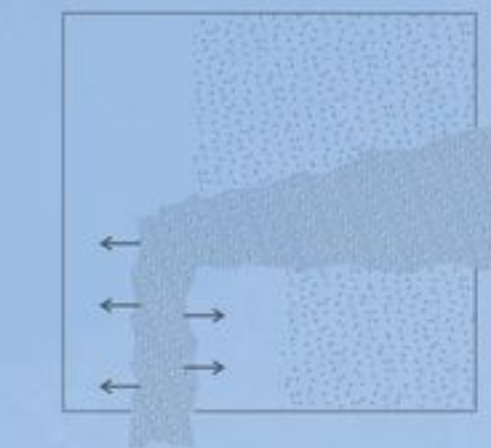
Katto

Katon loiva muotoilu mahdollistaa jatkuvan puiston luomisen, josta on näkymä tapahtuma-alueelle ja kirkkoon.



Massoittelu

Rakennuksen perusta on yhteisöllinen podiumi, jonka katolle pääsee ja johon on sijoitettu yleisötilat. Tästä nousee esiin neuvottelusali, joka on suoraan yhteydessä ulkotapahtuma-alueeseen, sisäisiin yhteisötiloihin ja toimistotiloihin. Toimistotilat, joita yleisö ei voi lähestyä, sulkevat puiston ja suojaavat sitä fyysisesti.



Yhteisötilojen jatkuvuus

Rakennuksen yhteisötilat muodostavat yhtenäisen kävelyreitit, joka yhdistää kaupungin keskustan tapahtuma-alueisiin ja tontilla olevaan puistoon. Sisäiset, yleisön käytössä olevat tilat on suunniteltu liittymään tähän reittiin tiiviissä visuaalisessa ja fyysisessä yhteydessä.



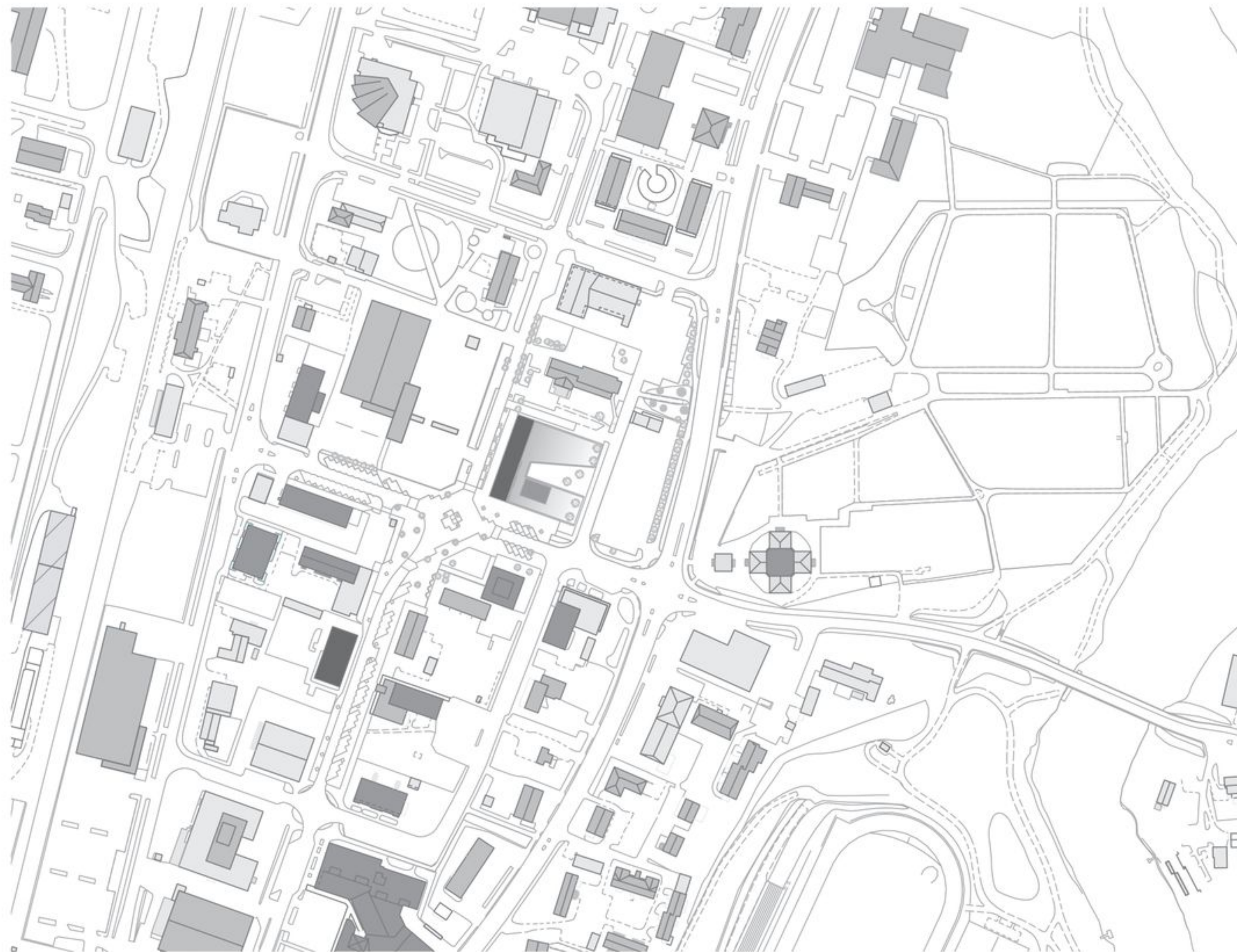
Johdanto

Suunnittelukohde on merkittävä alue kaupungissa. Se liittyy kaupungin keskusta, väliaikaisesti käytössä olevaan tapahtuma-alueeseen sekä sen lisäksi kirkkoon ja sen ympäristöön. Tavoitteenamme on, että luomamme rakennus yhdistää nämä alueet, eikä ilmesty sulkeutuneena kaupungin sydämeen, vaan että kaupungintalo on avoin tila kaikille kaupunkilaisille, jossa on aktiivista, monipuolista toimintaa ja joka toimii yhteisön tilana.

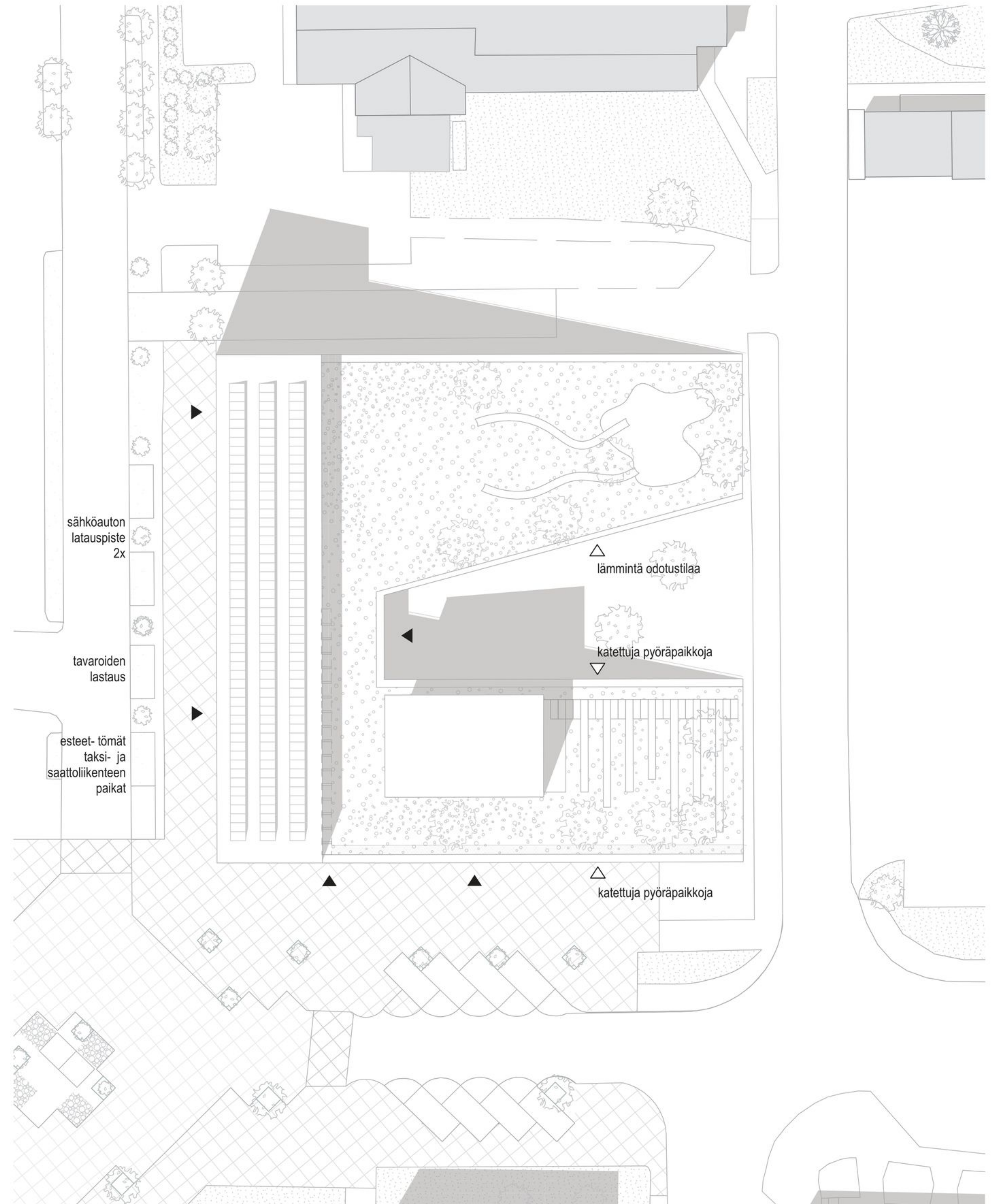
Jotta rakennuksesta tulisi todella käytetty ja rakastettu paikka kaupungissa, pidämme tärkeänä vahvistaa sisäisiä ja ulkoisia yhteyksiä. Ihmiset tulevat mieluummin rakennukseen, jossa on aktiviteetteja, kuin hiljaisiin ja autioihin tiloihin.

Siksi meille oli tärkeää luoda hienovaraiset ja säädettävät yhteydet jatkuvasti käytössä oleviin tiloihin suunnitellessamme sisäisiä ja ulkoisia yhteisöllisiä tiloja. Asiakaspalvelutilat, neuvotteluhuoneet, neuvottelusali ja kanttiini-alueet ovat suoraan yhteydessä keskusaulaan. Näin syntyy näkymiä ja mahdollisuuksia ulkoisiin tapahtumiin, samalla kun yksittäisten toimintojen suljettu käyttö on myös taattu.

Katolla on myös monipuolisesti käytettäviä alueita. Arkisin se tarjoaa tilaa leikkikentälle, istumapaikkoja ja keskustelutiloja kaupunkilaisille, joilta on näkymä kirkkoon, ja lisäksi se luo hieman suojaisamman sisäpihan, joka jatkuu sisätiloihin. Tapahtumien aikana sekä katto että alakerran ulko- ja sisäyhteisötilat voivat toimia lisätiloina tapahtumille.



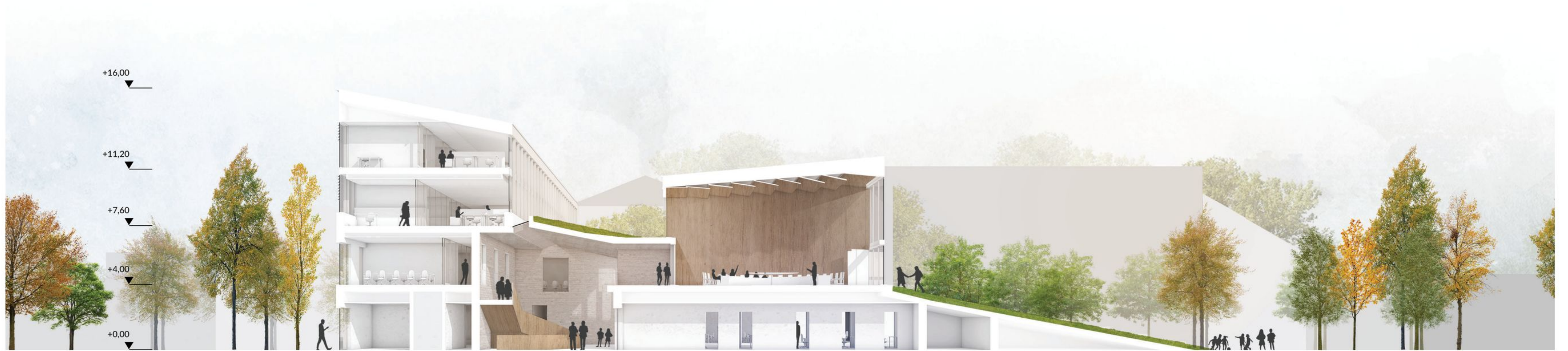
Rakennuksen liittyminen ympäristöön 1:5000





Kurikkatalon Yleinen Arkkitehtuurikilpailu

TDADV



Leikkaukset A-A, 1:250



Julkisivu - etelään, 1:250

- Materiaalit:
- 
 Viilutettu puulevy
 - 
 Vaalea tiili
 - 
 Vaaleanruskea alumiini
 - 
 Luonnollinen liuskepäälyste

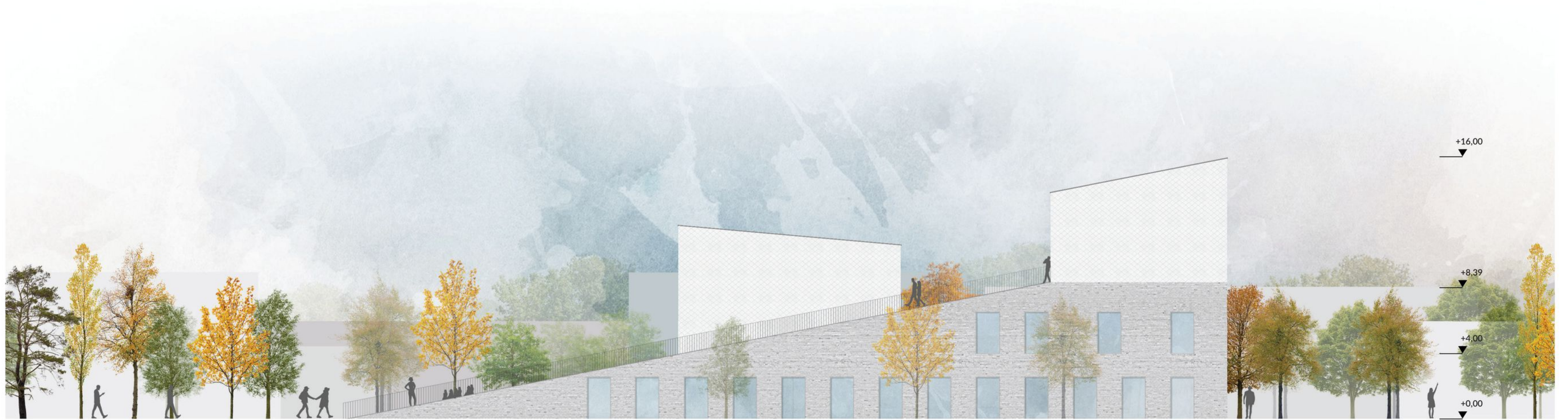


Leikkaukset B-B, 1:250



Julkisivu - itään, 1:250

- Materiaalit:
- 
 Viilutettu puulevy
 - 
 Vaalea tiili
 - 
 Vaaleanruskea alumiini
 - 
 Luonnollinen liuskepäällyste



Julkisivu - pohjoiseen, 1:250



Julkisivu - länteen, 1:250

- Materiaalit:
- 
 Viilutettu puulevy
 - 
 Vaalea tiili
 - 
 Vaaleanruskea alumiini
 - 
 Luonnollinen liuskepäälyste