

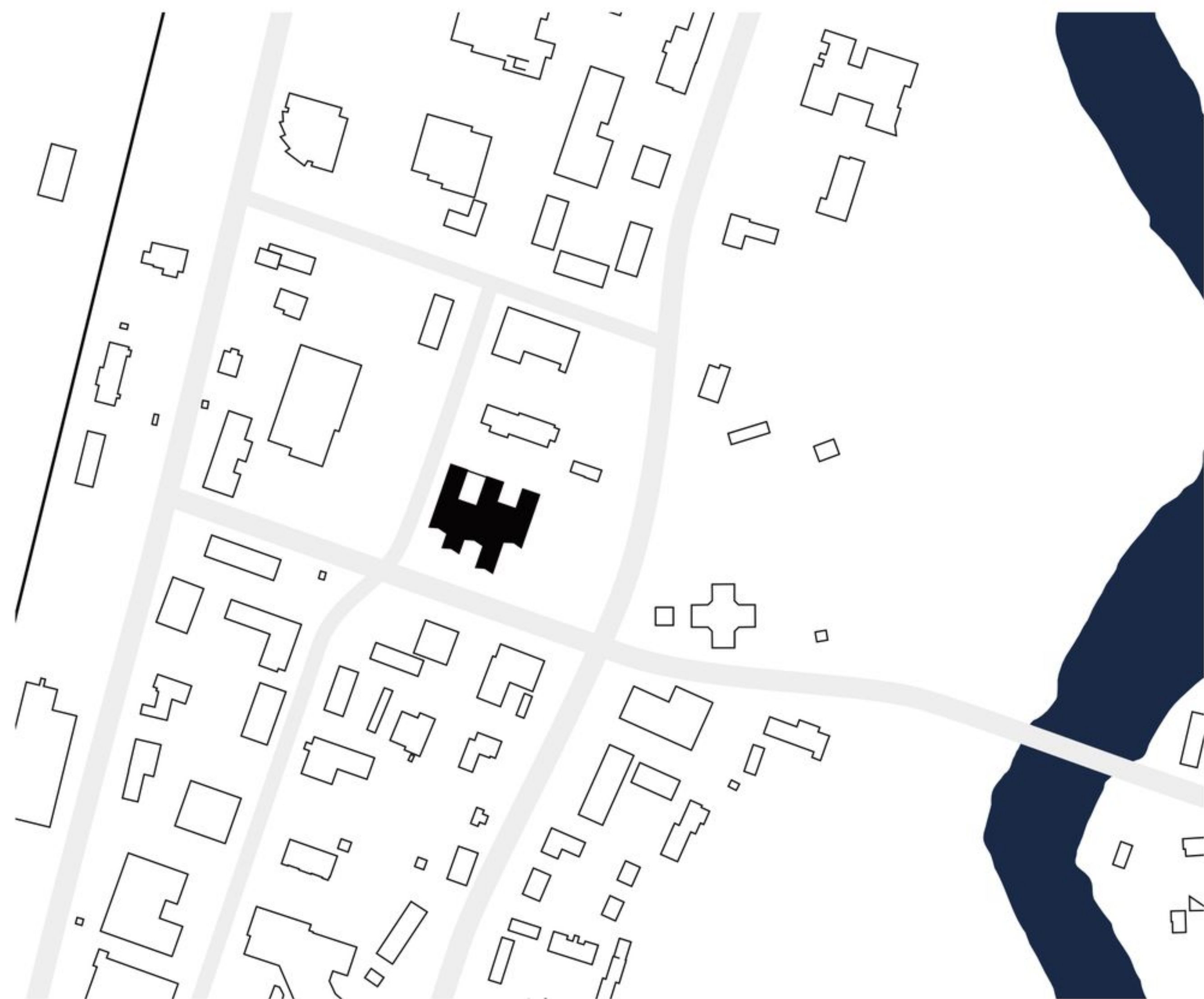


Näkymä Asematieltä / Kurikkatalo muodostaa kaupunkikuvallisen parin yhdessä vanhan kirkon kanssa ja heijastelee Kyrönjokilaakson kulttuurimaiseman viljelylakeuksien tunnelmaa.

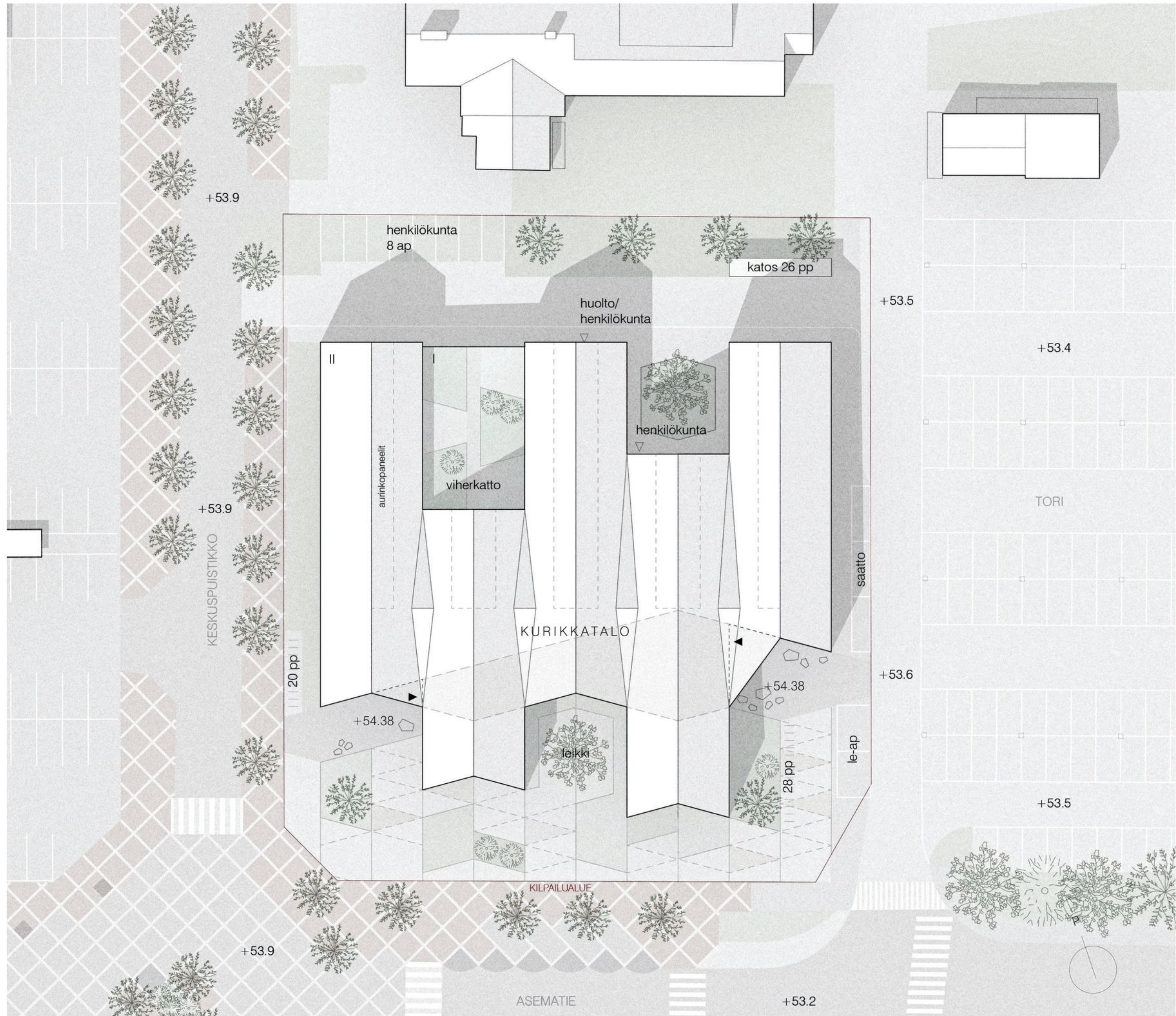


Peltojen poikki virtaava Kyrönjoki.

©AARNO ISOMAKI



Rakennuksen liittyminen ympäristöön / 1:5000



Asemapiirros / 1:500



Aluejulkisivu / 1:1500

Kurikkatalo

Tori

Kirkko



Ilmakuva / Asematien äärelle syntyvä edustava kaupunkitila yhdistää sisäänkäyntiaukiot yhtenäiseksi julkiseksi tilasarjaksi.

- Materiaalit
 1. tiili
 2. puu
 3. kupari
 4. kattotiili
 5. betoni
 6. lasi
 7. etulasi



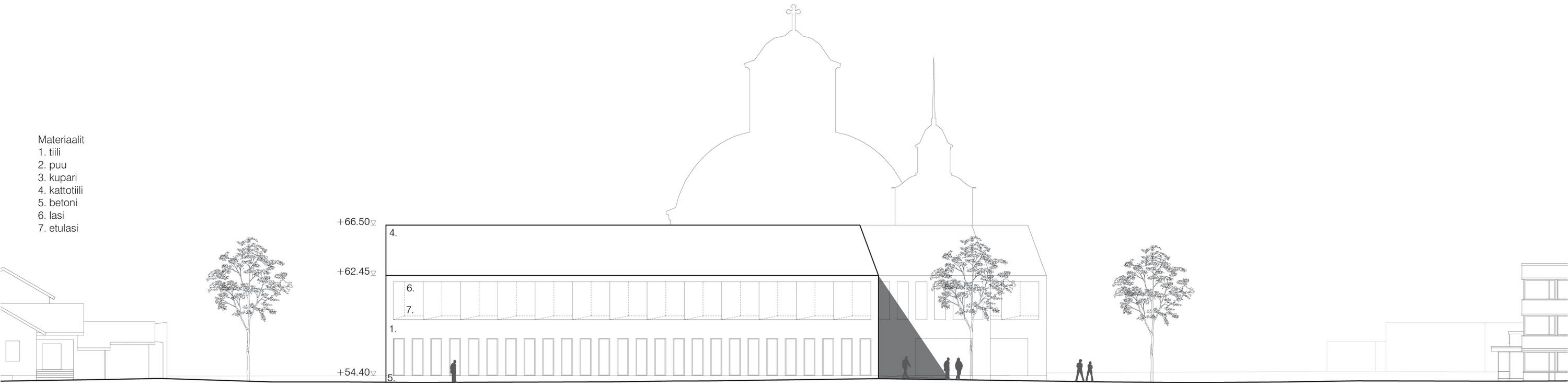
Julkisivu itään / 1:300

Kurikkatalon yleinen arkkitehtuurikilpailu



“PUDAS”

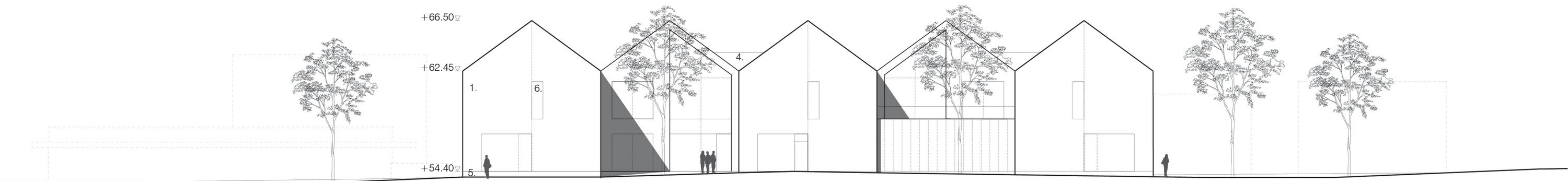
- Materiaalit
 1. tiili
 2. puu
 3. kupari
 4. kattotiili
 5. betoni
 6. lasi
 7. etulasi



Julkisivu länteen / 1:300



Julkisivu etelään / 1:300



Julkisivu pohjoiseen / 1:300



Näkymä aulasta / Kurikkatalon läpi virtaava yhteisöllinen aulatila kuljettaa kävijän Keskuspuistikosta kohti Toria ja kirkkoa.

