



Näkymä sisäpihalta kohti sisäänkäyntiä ja valtuustosalia



Näkymä torilta kohti sisäpihaa



Liittyminen kaupunkirakenteeseen 1:5000

Kurikkatalon yleinen arkkitehtuurikilpailu

Demos: 'tavallinen kansa' Kratos: 'valta'

Kaupunkikuva

Uusi Kurikkatalo muodostaa vastinparin kirkolle niin kaupunkikuvallisesti kuin vertauskuvallisesti: hengellinen ja maallinen valta käyvät vuoropuhelua. Kurikkatalolla on kaksi pääjulkisivua, joista toinen avautuu julkisten ulkotilojen kautta kohti kirkkoa ja toinen kohti Asemakadun katuelämää. Kurikkatalon ja torin välille väliin muodostuu aukio, jonne torielämä voi tapahtumien yhteydessä laajeta. Aukio ja rakennuksen sisäpiha ovat välittömässä yhteydessä, jolloin elämä laajenee torilta rakennuksen sisätiloihin asti. Asemakadun puolella julkinen kaupunkitila jatkuu suoraan rakennuksen sisätiloihin. Rakennus vahvistaa Kurikan keskustan eteläpohjalaista identiteettiä selkeällä, horisontaalisella massalla ja lähestyttävyydellä useasta suunnasta.

Arkkitehtuuri

Arkkitehtoninen perusratkaisu kiertyy kehinä demokratian ympärille kuin sisäkkäiset vallan kehät. Valtuustosali on kaiken ytimessä. Se on symbolisesti läpinäkyvä tila, joka avautuu joka suunnasta sisäpihalle. Sisäpiha on kansalaisten yhteistä tilaa, jossa jokaisella on oikeus näyttää mielipiteensä tai seurata päätöksentekoa. Kolmantena kehinä sisäpihaa kiertää kunnan virkamiesten työtilat. Viimeisenä kehinä koko rakennusta ympäröi Kurikan kaupunki. Arkkitehtoninen idea on kuin sisäkkäinen rasia, korulipas.

Rakenne

Kurikkatalo on täysin puurakenteinen. Sen kantava rakenne perustuu pilari-palkki-rakenteeseen, joka mahdollistaa toimistokerroksissa hyvin muuntojoustavat pohjaratkaisut. Muuntojoustavuutta tukee myös korkea 3,5 m kerroskorkeus toimistokerroksissa sekä ilmanvaihdon hajauttaminen eri puolille rakennusta.

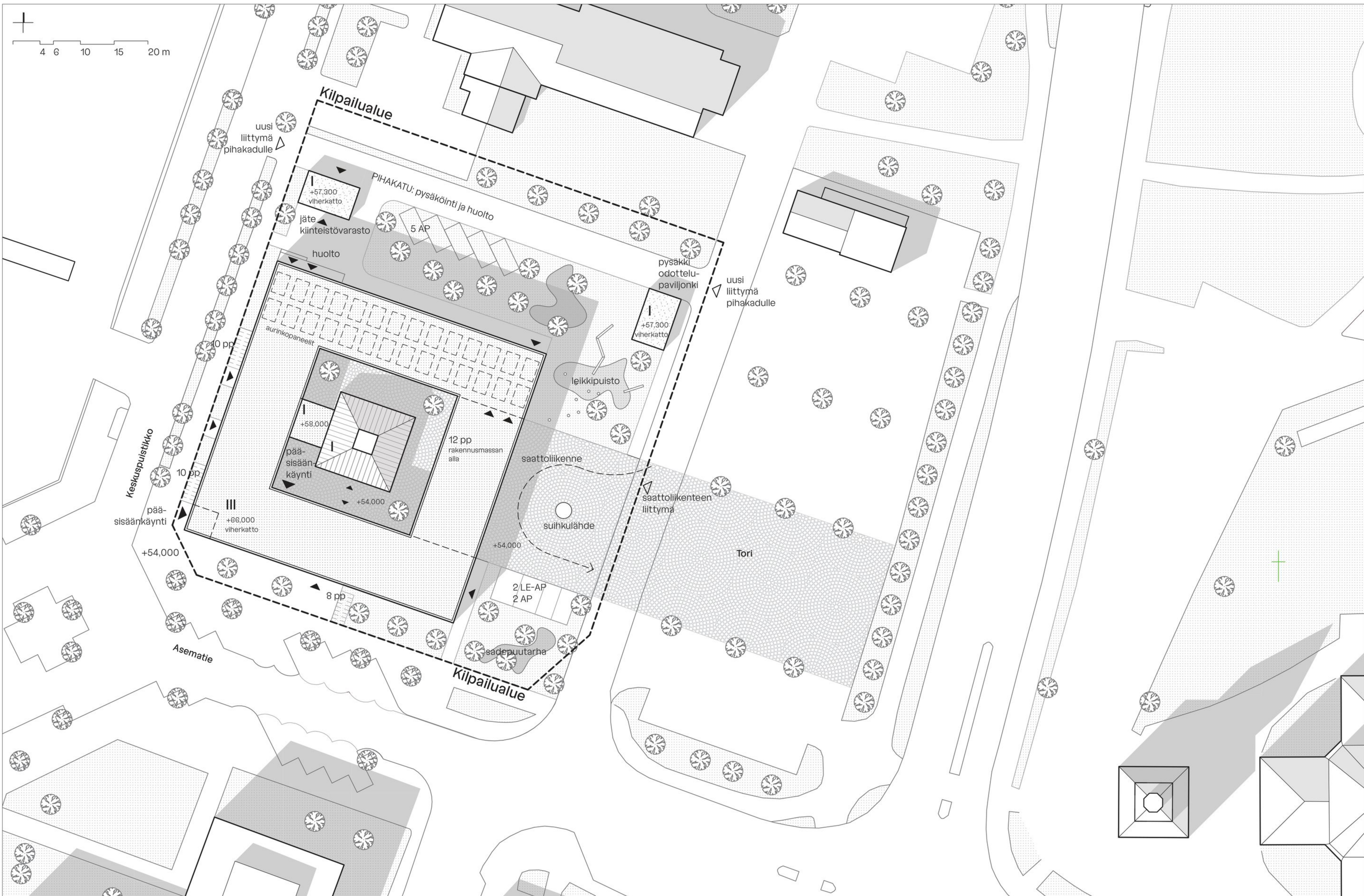
Rakennuksen kapean runkosyvyyyden ansiosta tilat ovat valoisat. Maantasokerrokseen sijoittuvat toisaalta kaikkein julkisimmat ja läpinäkyvimät tilat sekä suljetuimmat tilat kuten arkisto ja väestönsuoja. Umpiosilla on tärkeä arkkitehtoninen rooli muodostaa taustaseiniä mm. valtuustosalille. Julkisivujen umpiosat ovat myös puuta. Toimisto-osan katto on viherkatto.

Toiminnallisuus

Toimistokerrokset ovat tehokkaat ja rakenneratkaisu mahdollistaa pohjien useat variaatiot. Koska toimistokerrokset muodostavat kehän, jonka sisänurkkiin sijoittuvat pystynousut, on eri osastojen välillä kulkeminen sujuvaa koko rakennuksessa. Pohjakerroksen julkiset tilat, kuten aula, näyttelytila, henkilökunnan kahvio, sekä valtuustosali ja hallituksen huone ovat kaikki usealla tavalla yhdistettävissä ja rajattavissa toisistaan monenlaisten tapahtumien mahdollistamiseksi. Jopa samanaikaiset tapahtumat ovat mahdollisia.

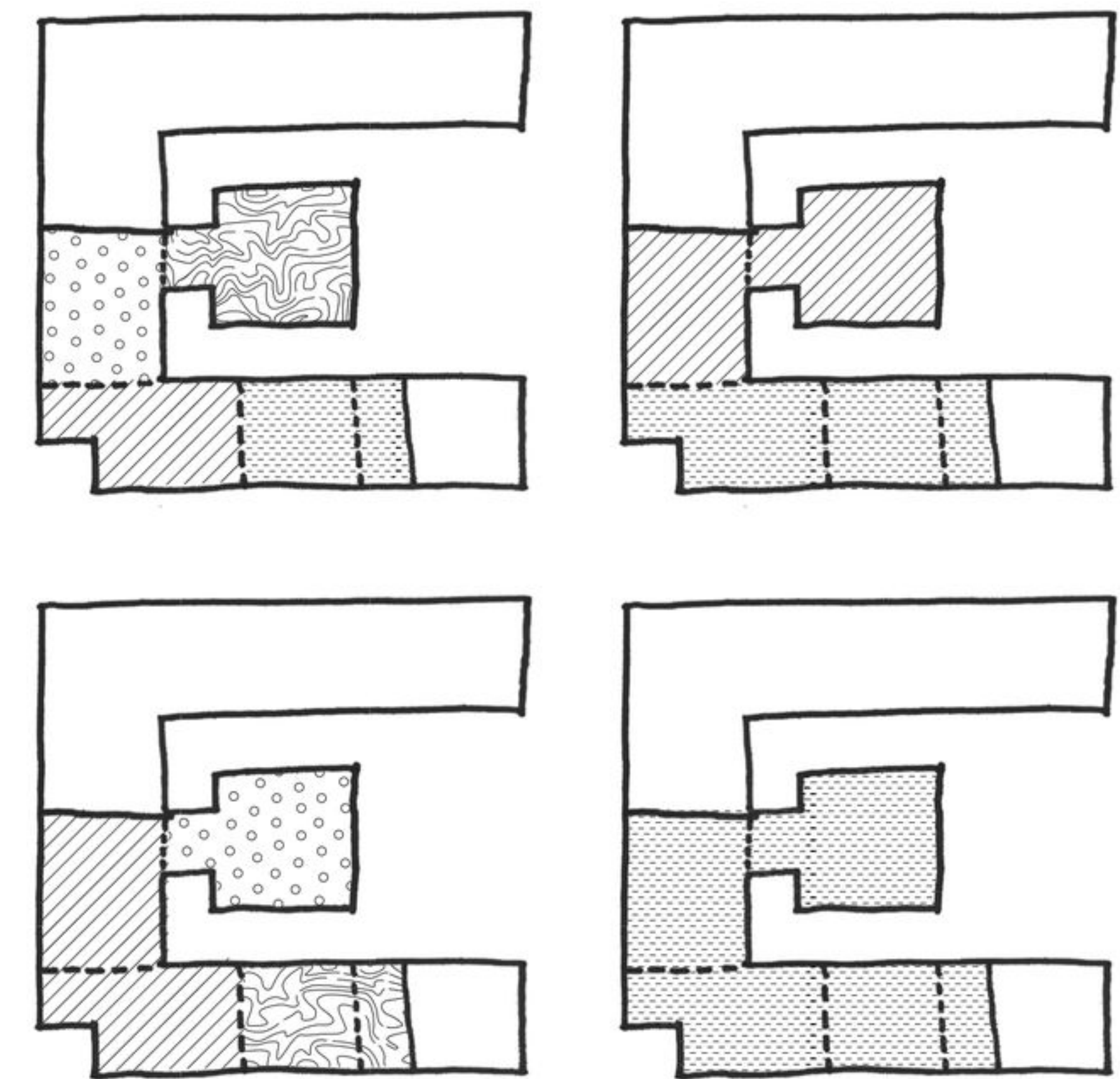
Ympäristön kestävyys

Puurakentaminen yksinkertaisin rakentein helpottaa rakennuksen ylläpitoa ja korjattavuutta. Joustava rakenneratkaisu mahdollistaa koko rakennuksen käyttötarkoituksen muuttamisen toiseksi, mikäli tulevana vuosikymmeninä tarpeet muuttuvat. Rakennuksen viherkatot viivytävät hulevesiä ja tukevat luonnon monimuotoisuutta. Ympäroivän piha-alueen pinnat läpäisevät vettä. Leikkipuiston ja kaupunkipuiston alueille on suunniteltu istutetut sadepuutarhapainanteet hulevesien viivytystä varten. Viherkatolle voidaan lisätä aurinkopaneeleja optimaaliseen ilmansuuntaan.

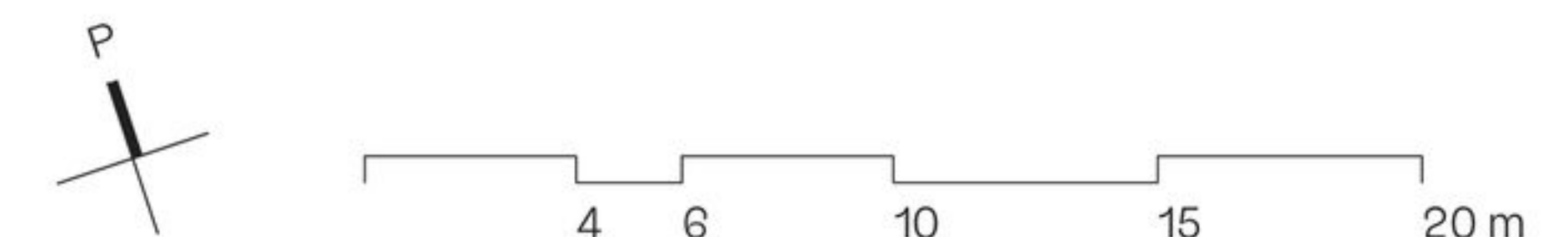




Näkymä aulasta



Diagrammi ensimmäisen kerroksen julkisten tilojen rajaamisesta ja yhdistämisestä erilaisiin tapahtumiin: tilojen yhtäaikainen käyttö eri tilaisuuksiin on mahdollista, samoin tilojen yhdistäminen laajempia tapahtumia varten.



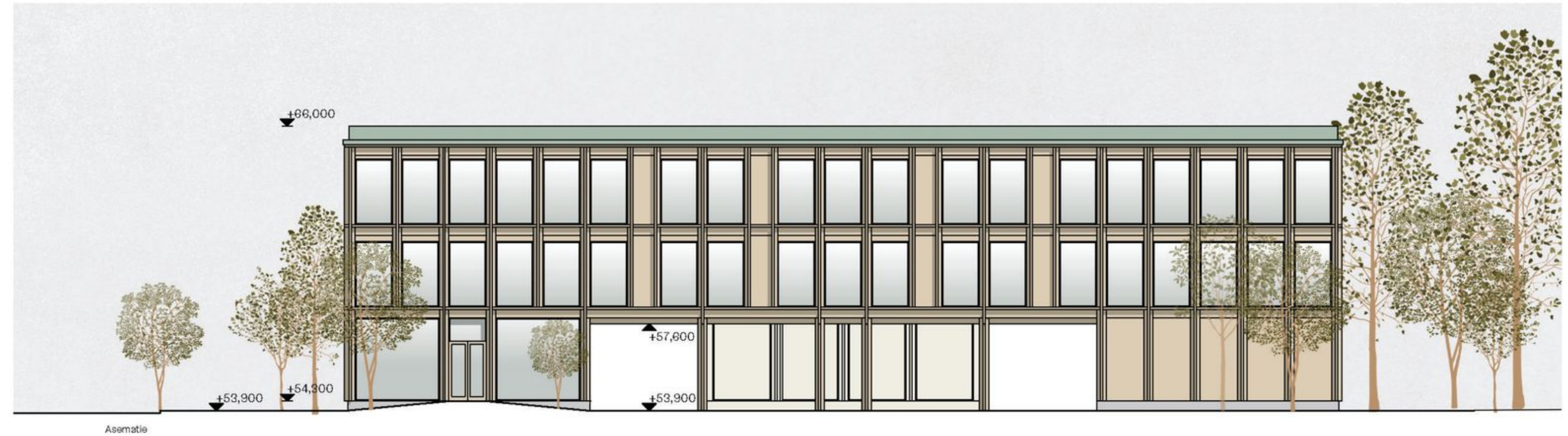


Julkisivumateriaalit

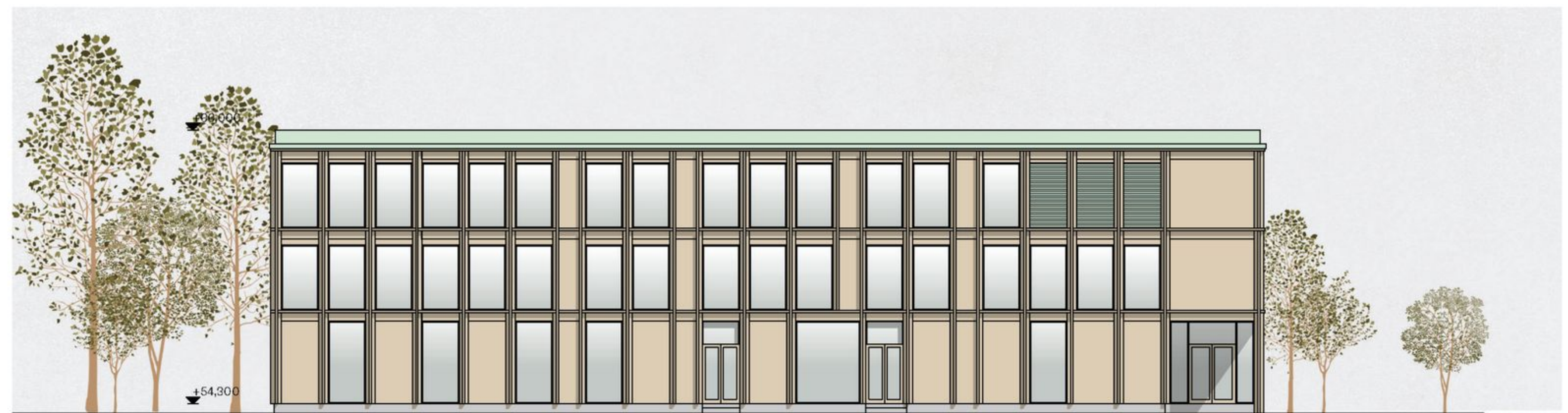
- 1. Puupilari, keltamulta
- 2. Julkisivulaudoitus, keltamulta
- 3. Lasi
- 4. Kupari
- 5. Viherkatto, niitty

Julkisivuote 1:100

Kurikkatalon yleinen arkkitehtuurikilpailu



Julkisivu torille

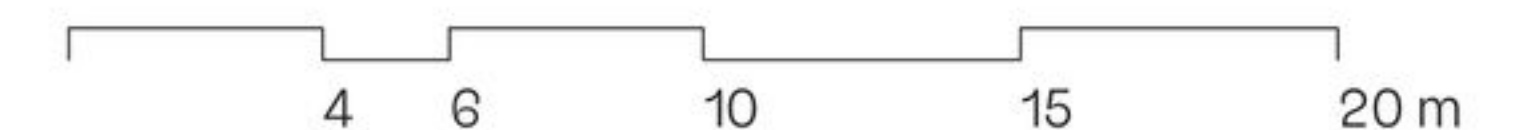


Julkisivu Keskuspuistikolle



Julkisivu Asematielle

Julkisivut 1:300





Näkymä valtuustosalista kohti toria