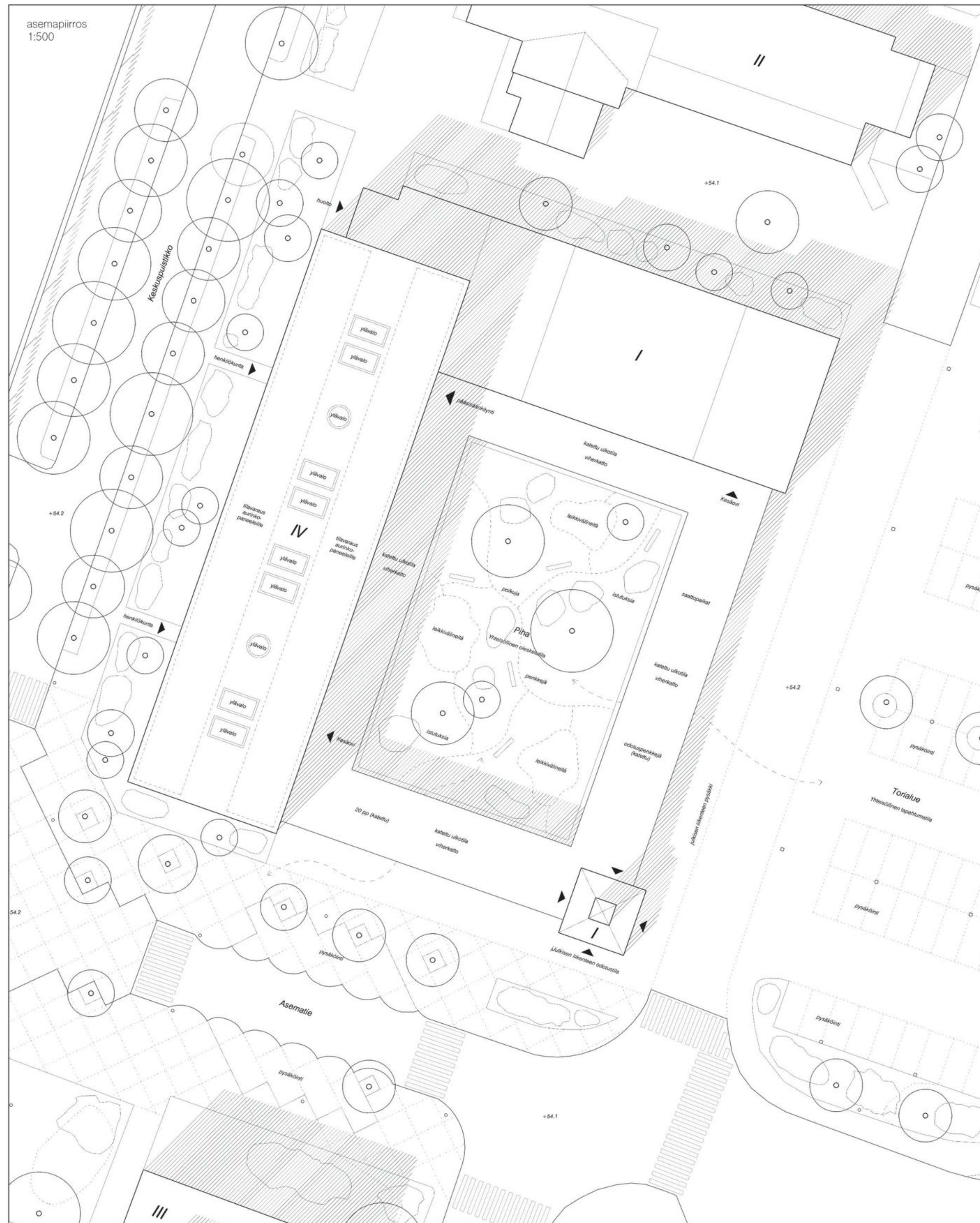




YHTEISÖLLE

KURIKKATALON YLEINEN ARKKITEHTUURIKILPAILU

1 : 8



Kokonaisuus asettuu kaupunkitilaan harkitsevasti sitä jäsentäen.

TALO KAUPUNKIRAKENTEESSA

Ehdotuksen massoittelemuratkaisu osaltaan tiivistää ja kehystää laajempaa kaupunkitilaa, luoden aiempaa urbaanimman ympäristön kirkon ja torin edustalle, ruokkien erilaisten tapahtumien ja toimintojen toteuttamista alueella, kuitenkin uhmaamatta sen miellyttävää mittakaavaa, vehreyttä saatika kuljettavuutta.

Suunnitelmassa on tehty määrätietoinen valinta tilaohjelman jakamisesta toisiaan kontrastoiiviin volyymeihin, jotka osaltaan rikkovat suuren massan kylmäiseksi kokonaisuudeksi, mutta myös osaltaan mahdollistavat erityisiä luonteenpiirteitä rakennuksen sisällä oleviin tilakokonaisuuksiin ja toimintoihin.

Arkkitehtonisilta ratkaisuiltaan ehdotus osaltaan lainaa teemoja ympäristöstään, mutta samaan aikaan asettaa nämä lainatut asiat uuteen yhtälöön, jonka kautta syntyy mielenkiintoinen vuoropuhelu olemassa olevan rakennuskannan ja kaupunkitilan kanssa.

Rakennus on hiljainen tausta siellä tapahtuvalle toiminnalle.

YHTEISÖLLE



Toiminnot kerääntyvät jaetun arkadipihan äärelle.



YHTEISÖLLE

KURIKKATALON YLEINEN ARKKITEHTUURIKILPAILU



Pihan rajapinta ympäristöönsä on huokoinen ja suojaava.

YHTEISÖLLE

KURIKKATALON YLEINEN ARKKITEHTUURIKILPAILU



Aulatioissa vallitsee kodikas ja intiimi tunnelma.

JULKINEN TILA

Maantasokerros on suunniteltu julkiseksi paikaksi. Kokonaisuus kehystää laajaa pihatilaa, joka avautuu kohti kirkkoa, toria sekä alueen pääraitteja. Ulkotila tuo uudenlaisen julkisen paikan kaupunkiin - osaksi alueen jo rikasta ja moninaista kokonaisuutta.

Massoitteleuratkaisu osaltaan tiivistää laajempaa kaupunkitilaa, luoden aiempaa urbaanimman ympäristön kirkon ja torin edustalle, ruokkien erilaisten tapahtumien ja toimintojen toteuttamista alueella, kuitenkin uhmaamatta sen miellyttävää mittakaavaa tai vehreyttä.

Asiakaspalvelupisteet, neuvottelutilat, sekä valtuustosali etu-tiloisiin on sijoitettu pihan äärelle. Tilaratkaisu luo kodikkaan, avoimen sekä selkeästi hahmotettavan julkisen tilakokonaisuuden monikäyttöisen rakennuksen sisälle.

Kellotapuli julkisen liikenteen odotuspaikkoineen on asetettu risteyksen varteen. Sitä on sijaintinsa puolesta mahdollista hyödyntää monenlaisen toimintaan erinäisten tapahtumien yhteydessä.

julkisivu torilta nähtynä
1:300



Materiaalit:

- | | |
|-------------------------------------|--|
| 1. kuparisäleet, patina | 5. maalatut puiset ikkunanpuitteet |
| 2. kuparikatteet, patina | 6. graniittinen sokkeli |
| 3. taustavalaistu kellotaulu | 7. rapattu ja hierretty kennoharkkoseinä |
| 4. graniittijalkainen puinen pilari | 8. kirkas lasi |

YHTEISÖLLE

KURIKKATALON YLEINEN ARKKITEHTUURIKILPAILU

MONIPUOLISUUS

Suunnitelma piirtyy eri suunnista katseltuna eri luonteisena. Mas-soituksellinen monipuolisuus mahdollistaa ja edesauttaa erilaisten tilallisten ja toiminnallisten tarpeiden huomioimista ja toteutumista kattavasti ja joustavasti. Kokemuksena, sen ympärillä liikkuminen tuo mukanaan löytämisen iloa.

Rakennus huomioi naapureidensa mittakaavan ja asettuu harkiten näiden rinnalle. Se kuitenkin kykenee piirtymään kaupunkitilassa myös erityisenä julkisena rakennuksena, jatkaen Kaupungintalojen perinteikästä tehtävää ja luonnetta Suomen rakennuskannassa, kuitenkin uhmaamalla alueen mittakaavaa tai kulttuurihistoriallisia hierarkioita. Rakennus liittyy maantasoon ja läheiseen ympäristöönsä huokoisella tavalla. Kokonaisuuden yhdistävä sisäpiha ja arkadirakenne ovat Kurikkatalon lahja kaupungin yhteisölle. Avoin pihatila toimii rentona kohtaamispaikkana, erilaisten tapahtumien ja kokoontumisten kiinnepisteinä ja matalan kynnyksen julkisena foorumina.

Kurikkatalo ei ole kaupunkitilassa vain toteava rakennelma. Kokonaisuus koostuu osista, jotka limittyvät yhteen vailla pakkopaitaa, luoden yhtenäisen ja määrätietoisin — mutta luonteeltaan myös monipuolisen ja rikkaan — tilakappaleiden ja toimintojen sommitelman.



Valtuustosalin ikkuna osoittaa pohjoiseen ja tuo pehmeää valoa saliin hiekkapuhallettujen lasitusten läpi.

julkisivu Keskuspuistikolta nähtynä
1:300



YHTEISÖLLE

KURIKKATALON YLEINEN ARKKITEHTUURIKILPAILU

MATERIAALISUUS

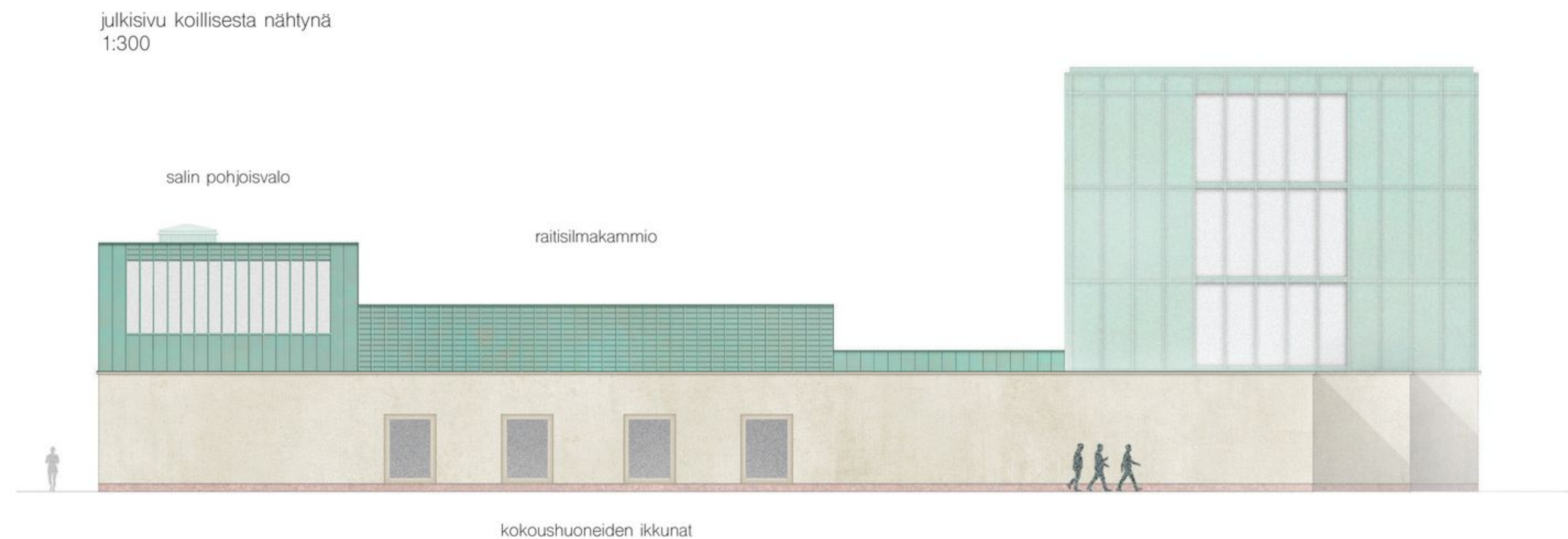
Kurikkatalon materiaalit ovat aikaa kestäviä, helposti huollettavia sekä luonnollisesti patinoituja.

Graniitti, rapattu kennoharkko, puu sekä kuparikatteet luovat julkiselle rakennukselle ominaista arvokkuutta, kuitenkin laiminlyömättä helposti lähestyttävälle rakennukselle olennaista lämpöä ja kodikkuutta.

Rakennuksessa hyödynnetään sekarakennejärjestelmää. Puu ja teräs luovat modulaarisen rakennejärjestelmän perustan. Näkyviin jääviä paikalla valettuja betonirakenteita hyödynnetään kuilurakenteissa. Maantason ulkoseinä toteutetaan massiivisesti kennoharkkorakenteena.

HUOM!

Alla olevissa pelkistetyissä julkisivuissa ei ole esitetty kasvustoa, jotta rakenteelliset osat olisivat mahdollisimman helppolukuisia.



TOIMINNALLISUUS

Rakennukseen työskentelytiloissa on erinomaiset luonnonvalo-olosuhteet, yksinkertaisin periaattein toimiva ja salliva muuntojoustavuus, kattava jaettavaus osastoihin, mahdollisuudet useiden erilaisten tilatyypin hyödyntämiseen, kuin myös ekonomiset tilanjaon ratkaisuperiaatteet.

Järjestelmä on suunniteltu harkitusti toimintavarmaksi tarkoitustaan varten.

Laajuustiedot:

1. KRS	1360 hym ²	1400 hum ²	1600 brm ²	(+ A [odotustila] = 35 hym ² / 40 hum ² / 50 brm ²)
2. KRS	600 hym ²	800 hum ²	900 brm ²	(+ B [IVKH] = 150 hym ² / 160 hum ² / 165 brm ²)
3. KRS	590 hym ²	800 hum ²	900 brm ²	
4. KRS	620 hym ²	800 hum ²	900 brm ²	
SUMMA	3170 hym ²	3800 hum ²	4300 brm ²	(+ A + B = 3355 hym ² / 4000 hum ² / 4515 brm ²)

YHTEISÖLLE