











Alueen kokonaisuutta pyritään tasapainottamaan uudisrakentamisen avulla ja luomaan uusi painopiste, joka muodostaisi Kurikan keskustaan uuden keskittymän. Kurikkatalon muoto on suunniteltu siten, että sen sisäpihalle voidaan järjestää erilaisia tapahtumia, joihin kaupunkilaiset voivat kokoontua. Taidenäyttely- ja ravintolatilat on suunniteltu avautumaan kesäisin osaksi pihaa, toimien sen luontevana jatkeena. Piha tarjoaa puitteet erilaisten tapahtumien ja aktiviteettien järjestämiseen, kuten kyläjuhlille, kirpputoreille ja urheilutapahtumille.

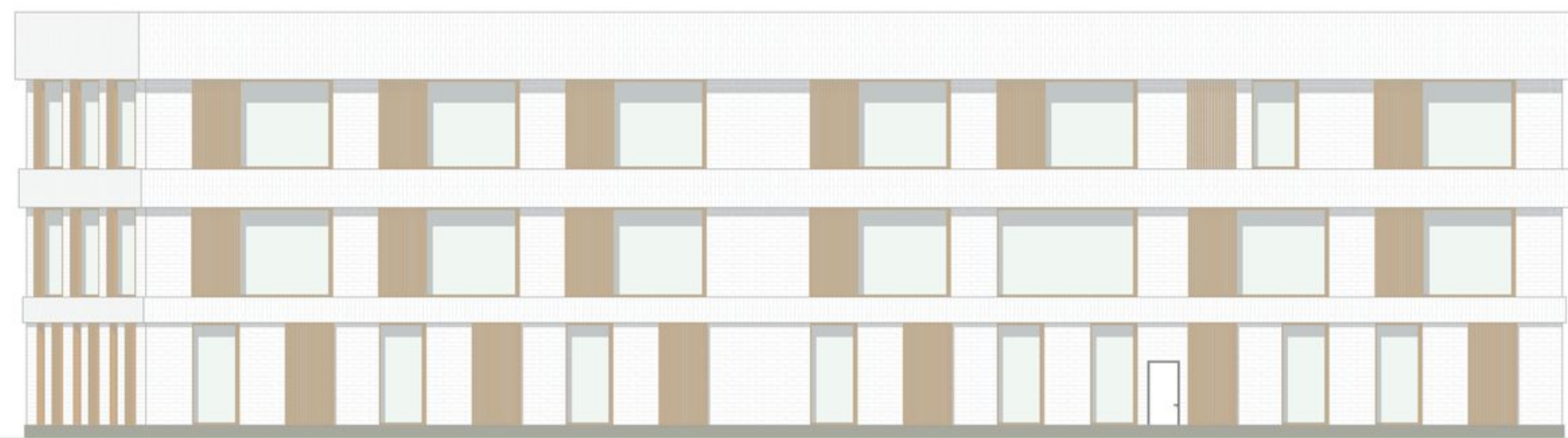
Rakennuksen tilat on suunniteltu mahdollisimman tarkasti, jotta ne olisivat viihtyisät ja liikkuminen tilojen välillä olisi mahdollisimman sujuvaa, esteetöntä ja vaivatonta. Esimerkiksi kaikkien wc-tilojen ovet avautuvat etutilaan, mikä lisää käyttömukavuutta.

Sosiaalituloihin kuuluu S1-luokan väestönsuoja sekä erillinen huone, jossa on minikeittiö ja oleskelualue. Lisäksi nurkassa sijaitsee lepohuone, joka voidaan sulkea omaksi tilakseen taiteeseinien avulla. Lepohuone on tarkoitettu työntekijöille, jotta he voivat rentoutua, levätä ja irtautua hetkeksi työstä esimerkiksi lounaan jälkeen tai kiireisen työpäivän aikana. Huone varustetaan mukavilla tuoleilla sekä rentoutumista tukevilla elementeillä, kuten pehmeällä valaistuksella ja taustamusiikilla.

Rakennuksen liittyminen ympäristöön 1:5000



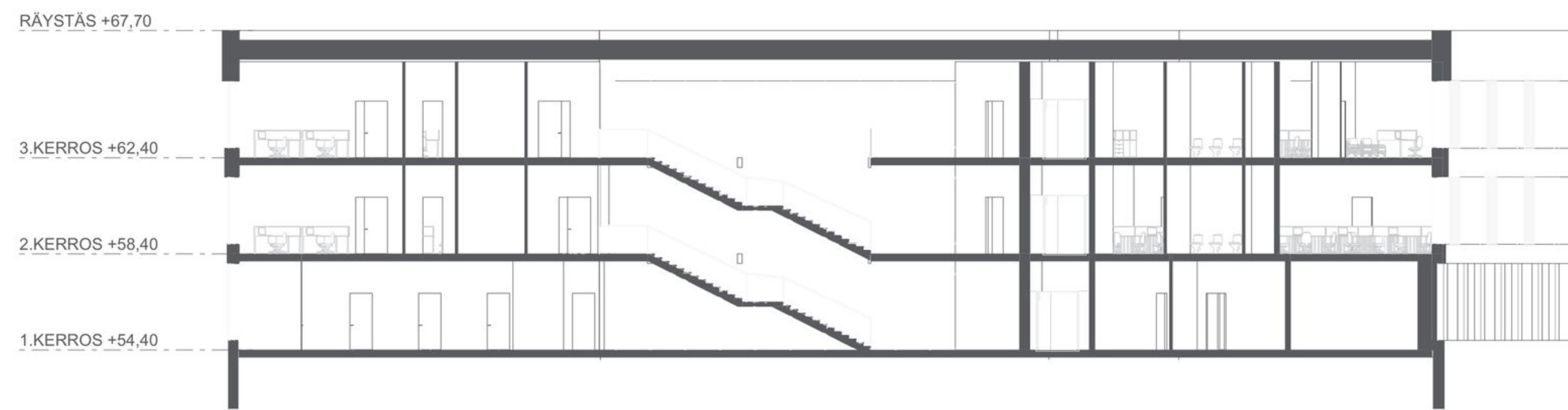




JULKISIVU LÄNTEEN



JULKISIVU ETELÄÄN



LEIKKAUS A-A

- 
1A TIILI, VALKOINEN, VAAKAAN
- 
1B TIILI, VALKOINEN, PYSTYYN
- 
2 PUU, KESTOPUU
- 
3 JULKISIVULEVY



JULKISIVU POHJOISEEN



JULKISIVU ITÄÄN



