



Ilmakuva

Niin ja näin

Kaupunkikuva

Rakennus on sisäpihan ympärille rakentuva massa. Yksiaineinen polveileva tiilimassa nousee nostaen itseään kirkon viereen. Vertikaaliset avaukset ja julkisivujen sommittelu nostaa rakennusta ylöspäin luoden sille voimakkaan ilmeen.

Tiilimassa ja nouseva sisäpiha kuvastavat maasta nousemista luonnollisena vehreänä massana.

Pihat

Piha-alueiden suunnittelu ohjaa ihmisläheisyys luoden suojaisia tiloja massojen väliin. Pohjoispuolelle muodostuu uusi vehreä yhteys uuden ja vanhan rakennuksen välille.

Sisäpiha avautuu ruudukon muotoa noudottaen luoden suojaisan taukopaikan kaupungintalon työntekijöille, kuin myös kaikille muille yhteisen tilan.

Pihalla on mahdollista järjestää erinäisiä tapahtumia. Piha-alueet kannustavat ulkoiluun ja liikuntaan.

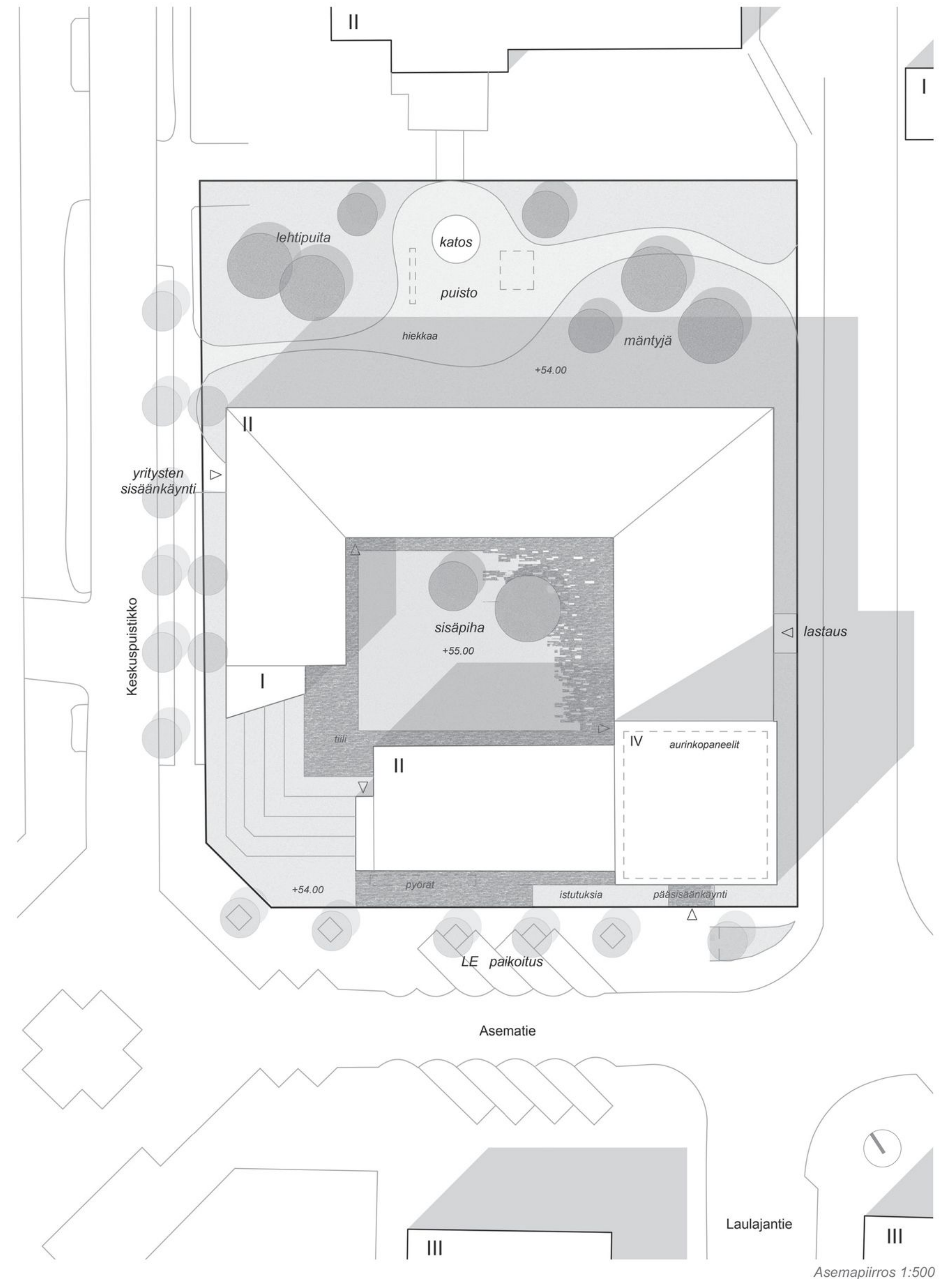
Logistiikka

Huolto ja lastaus on osoitettu itäiselle sivulla. Pääsisäänkäynti palvelee. Läntisen puolen sisäänkäynti palvelee yritysasiakkaita.

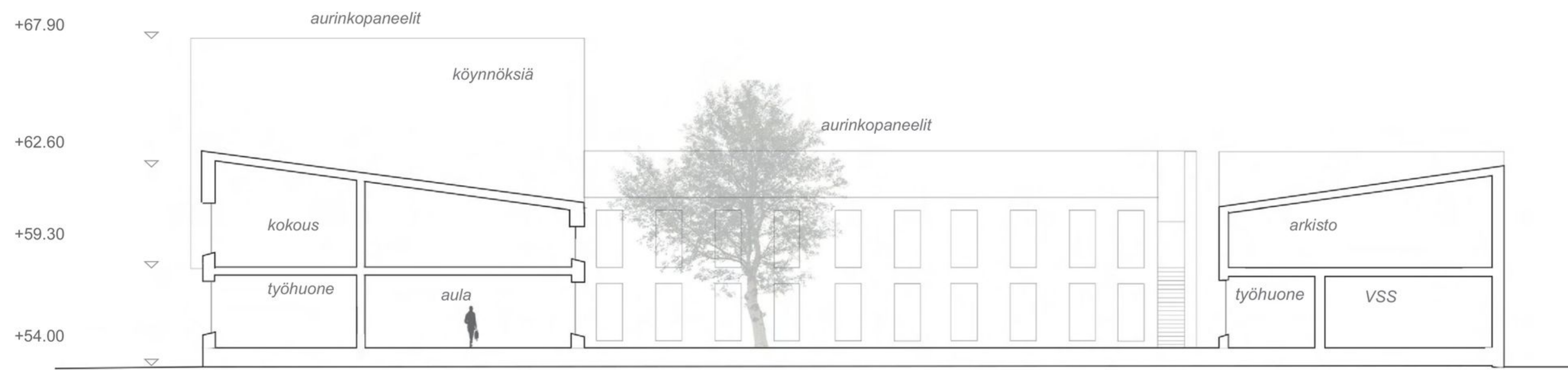
Pyöräpaikat ovat sijoitettu talon eteen. Liikuntaesteisten pysäköinti sijaitsee rakennuksen edessä, josta luiska vie sisään.

Laajuus:

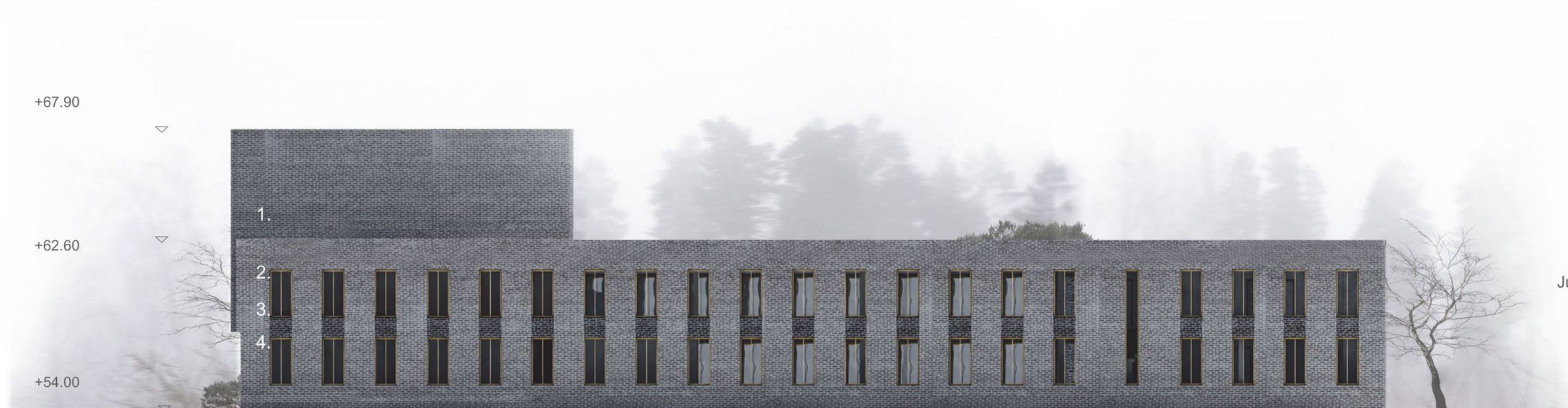
Bruttoala: 4065m²
Huoneala: 3795m²



Asemapiirros 1:500



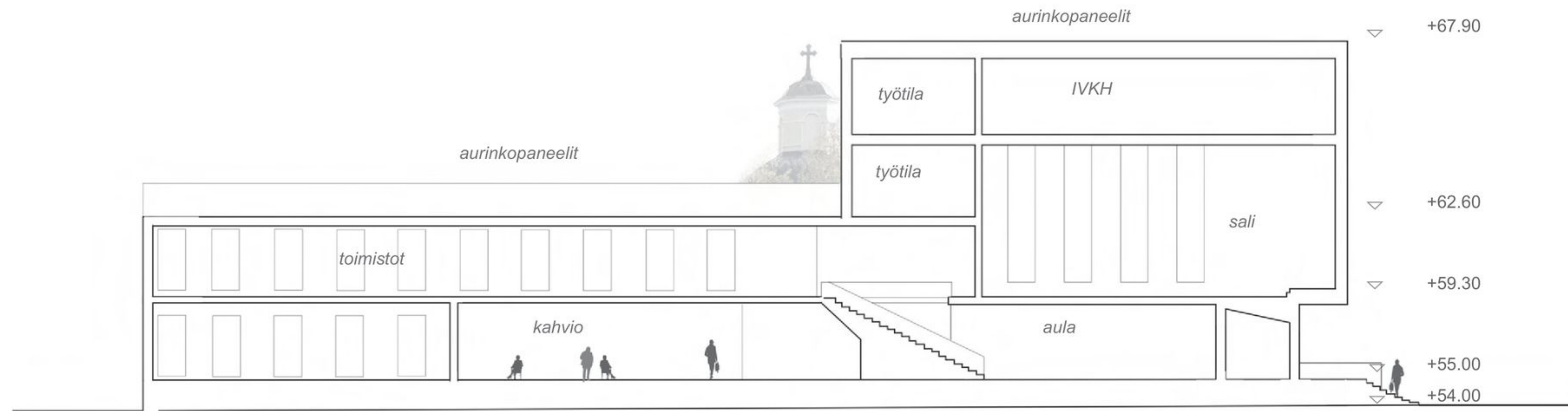
Leikkaus A-A 1:250



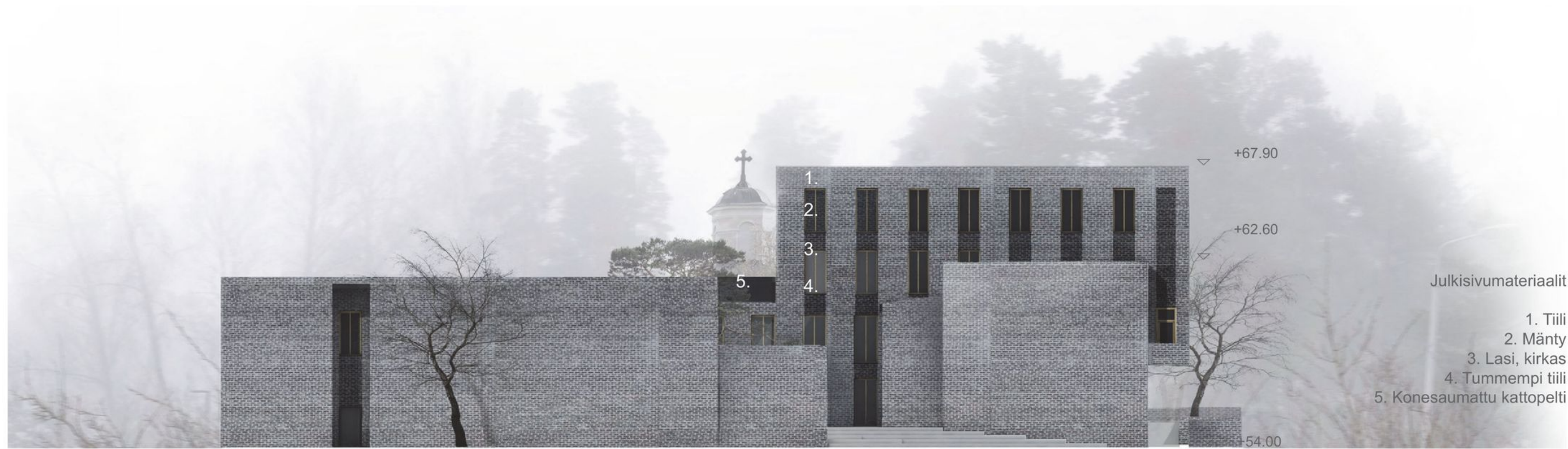
Julkisivumateriaalit

- 1. Tiili
- 2. Mänty
- 3. Lasi, kirkas
- 4. Tummempi tiili

Julkisivu etelään 1:250



Leikkaus B-B 1:250



Julkisivumateriaalit

1. Tiili
2. Mänty
3. Lasi, kirkas
4. Tummempi tiili
5. Konesaumattu kattopelti

Julkisivu itään 1:250



Sisäkuva aulasta pihalle

Vaihtoehto toimistotilojen pohjaratkaisulle:
Ratkaisu lepää pilarien varassa ja tila on
muuntojoustava eri tarpeisiin. Viivat merkit-
sevät lasia seiniä, katkoviivat tilaryhmien
sisäisiä.



Julkisivu pohjoiseen 1:250

Julkisivumateriaalit

- 1. Tiili
- 2. Mänty
- 3. Lasi, kirkas
- 4. Tummempi tiili

Salin ikkunoiden rytmitys muodostaa Kurikan symbolin, josta avautuu näkymä kirkolle.



Julkisivu länteen 1:250



Näkymä sisäpihalle illalla