



Näkymä Keskuspuistikon suunnalta kohti atriumia

Arkkitehtuuri ja kaupunkikuva

Ehdotuksen arkkitehtonisena lähtökohtana toimii Kurikan pienimittakaavainen ja polveileva taajamakeskusta. Perinteisen aumakaton muotokieltä tulkitseva massoiteltu madaltuu kolmikerroksisesta kaksikerroksiseksi suunnittelualueen rajoja kohti, tehden rakennuksesta pienempimittakaavaisen ja helposti lähestyttävän alueelle saavuttaessa. Pohjoisessa rakennus rajautuu luontevasti kaksikerroksiseen entiseen synnytyssairaalaan. Asematien aluejulkisivussa rakennus näyttyy pienempimuotoisena ja säilyttää Kurikan kirkon paikallisena kiinnekohtana ja maamerkinä.

Uudisrakennuksen polveilulla muodostetaan mittakaavaltaan vaihtelevia ja monimuotoisia ulkotiloja. Rakennuksen syleihin on luotu osittain katetut sisäpihamaiset ulkoalueet, joiden tarkoituksena on toimia sisätilan sekä toritoiminnan jatkeena. Nämä atriumit ovat luonteeltaan viihtyisiä ja suojaaisia, ja erityisesti lämpiminä vuodenaikoina aula ja henkilöstön kahvila voivat avautua näihin ulkotiloihin.

Rakennuksen ulkoarkkitehtuurissa kohtaa ajaton ja mittasuhteiltaan harkittu julkisivuaukotus sekä kattomuodon ajama dynaaminen massoiteltu. Rakennuksen julkisivut on verhoiltu puulaudoituksella, joka korostaa ikkuna-aukotuksen voimakasta rytmiä. Ilmeeltään hillityt ja hienovaraiset julkisivut korostavat massoitellulla luotavia tilallisia kiinnekohtia rakennuskokonaisuudessa.

Toiminnallisuus

Kurikkatalon toiminnalliset ja hallinnolliset yksiköt on sakaramallisessa rakennuksessa ratkaistu siten, että kukin alue on saavutettavissa yhteisen keskeisen aulavyöhykkeen kautta. Osastot ovat rajattavissa luontevasti omiksi toiminnallisiksi yksiköikseen. Korkeassa pääaulassa sijaitsee kerroksia yhdistävä julkinen avoporras. Avoportaan yhteyteen sijoittuu kerroskohtaista aulatilaa, joka toimii luontevana kohtaamispaikkana eri osastojen välillä. Osia tilaohjelman yksiköistä on esitetty yhdistettäväksi toiminnallisten synergiaetujen luomiseksi.

Maantasokerrokseen sijoittuu rakennuksen lävitse soljuva aula- ja yhteistilojen tilakokonaisuus, josta avautuu näkymiä ja yhteyksiä eri puolille rakennusta. Pääsisäänkäynti aulatiloihin sijoittuu suunnittelualueen kaakkoislaidalle Asematien varteen. Ehdotuksessa on koostettu kokoontumis- ja kokoustilat yhdeksi yksiköksi aulatilojen yhteyteen, joka on mahdollista valjastaa myös laajempaan konferenssi- ja tapahtumatoimintaan. Tällöin henkilökunnan kahvio voidaan avata osaksi laajempaa aulatilojen kokonaisuutta.

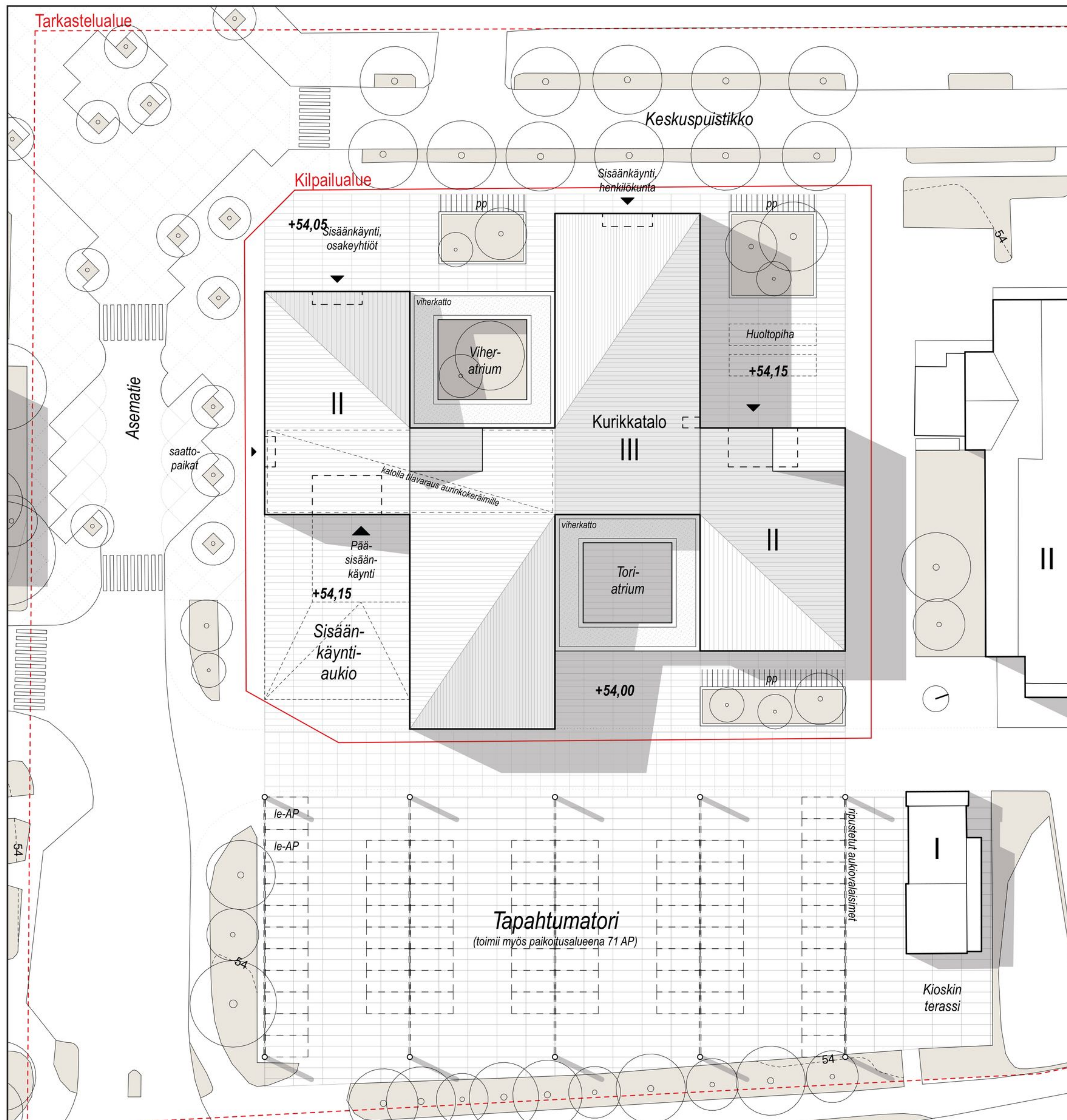
Työhuoneiden ratkaisussa on tavoiteltu muuntautumiskykyistä huoneyksikköä, joka on luonteeltaan geneerinen ja joustavasti eri yksiköiden ja toimijoiden käytettävissä. Polveilevalla rakennusmassalla on saavutettu sopiva määrä julkisivua luonnonvalon maksimoimiseksi oleellisissa kokopäiväisessä käytössä olevissa työtiloissa. Julkisivujen systemaattinen aukotus tukee työtilojen muuntojoustavuutta ja mahdollistaa luontevat huonetilojen muutokset ja erilaiset rajautumiset.

Tekniset ratkaisut

Ehdotus on suunniteltu puurakenteisena, poislukien jäykistävät porraskäytävät ja hissikäytävät, väestönsuojarakenteet sekä ne arkistointia palvelevat tilat, joiden olosuhteiden hallinta ei mahdollista toteutusta puurakenteisena. Vesikatto toteutetaan konesaumattuna peltikattona. Sadevedet johdetaan rakenteen ulkopuolella sijaitsevien sadevesikourujen ja perinteisten syöksytorvien avulla alas. Kattopinnalle on esitetty tilavaraus lounaaseen suunnatuille aurinkopaneeleille.

Lasipintojen lämmönläpäisy säädetään ilmansuuntaakohtaisesti erillisen simuloinnin tulosten mukaan, hyödyntäen ratkaisussa aurinkosuojalaseja ja hienovaraisia printtikuvioita lasissa. Arkkitehtuurissa ei myöskään esiinny tarpeettoman suuria yhtenäisiä lasipintoja.

Rakennuksen ilmanvaihtokonehuoneet ovat sijoitettu ylimpien kerrosten päällisiin ullakkokerroksiin. Vesikatolle on sijoitettu ilmanvaihtoa palvelevia säleikköpintoja julkisivulle sijoitettavien, rimajulkisivujen taakse sijoitettavien säleikköjen sekä katolle sijoitettavien lyhtymäisten rakenteiden muodossa.



Asemapiirros 1:500



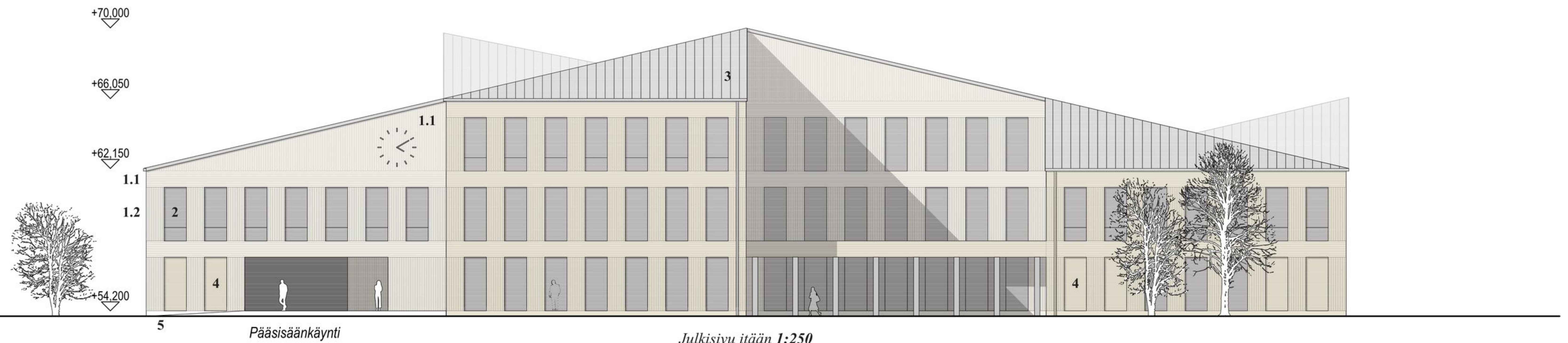
Ilmakuva



Rakeisuus 1:5000

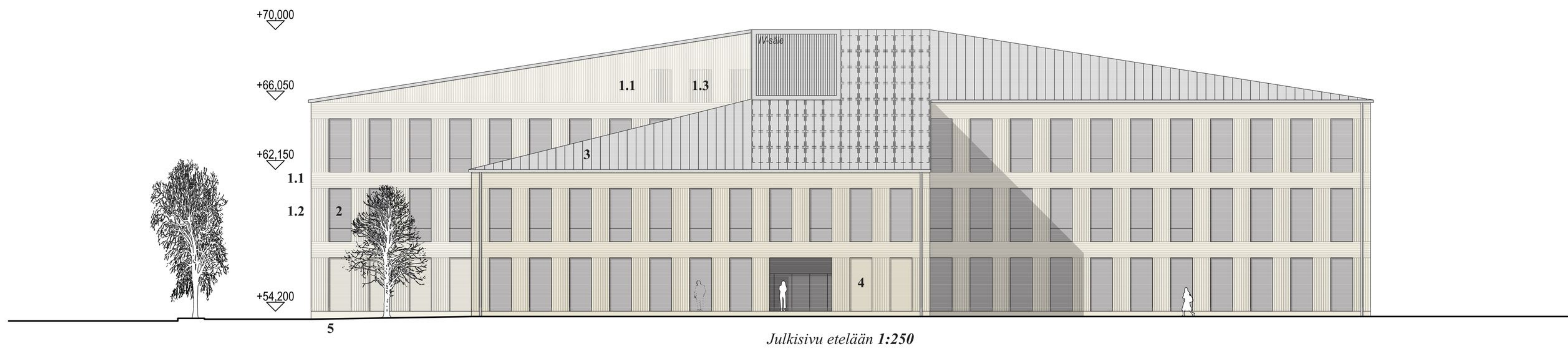
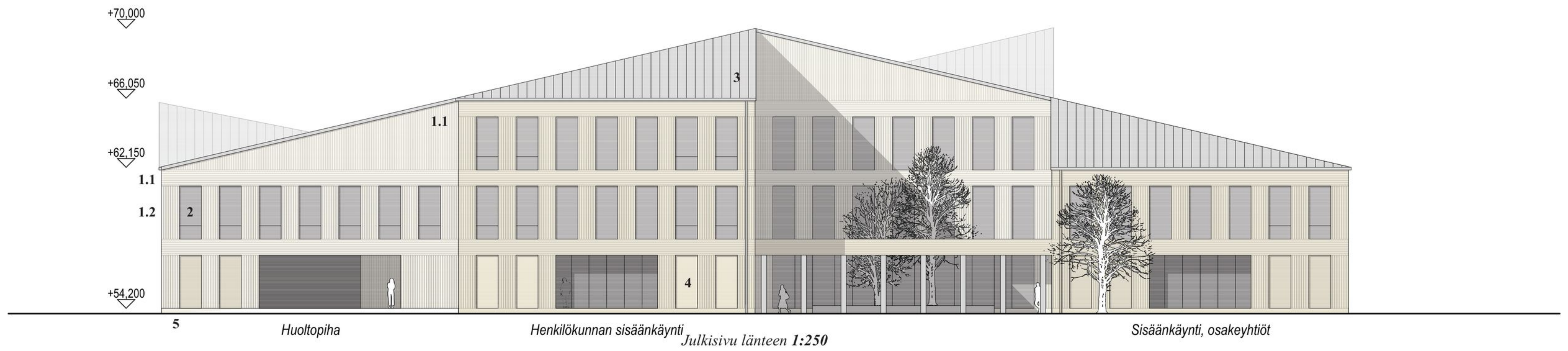


Julkisivu pohjoiseen 1:250



Pääsisäänkäynti

Julkisivu itään 1:250





Näkymä aulatilasta