



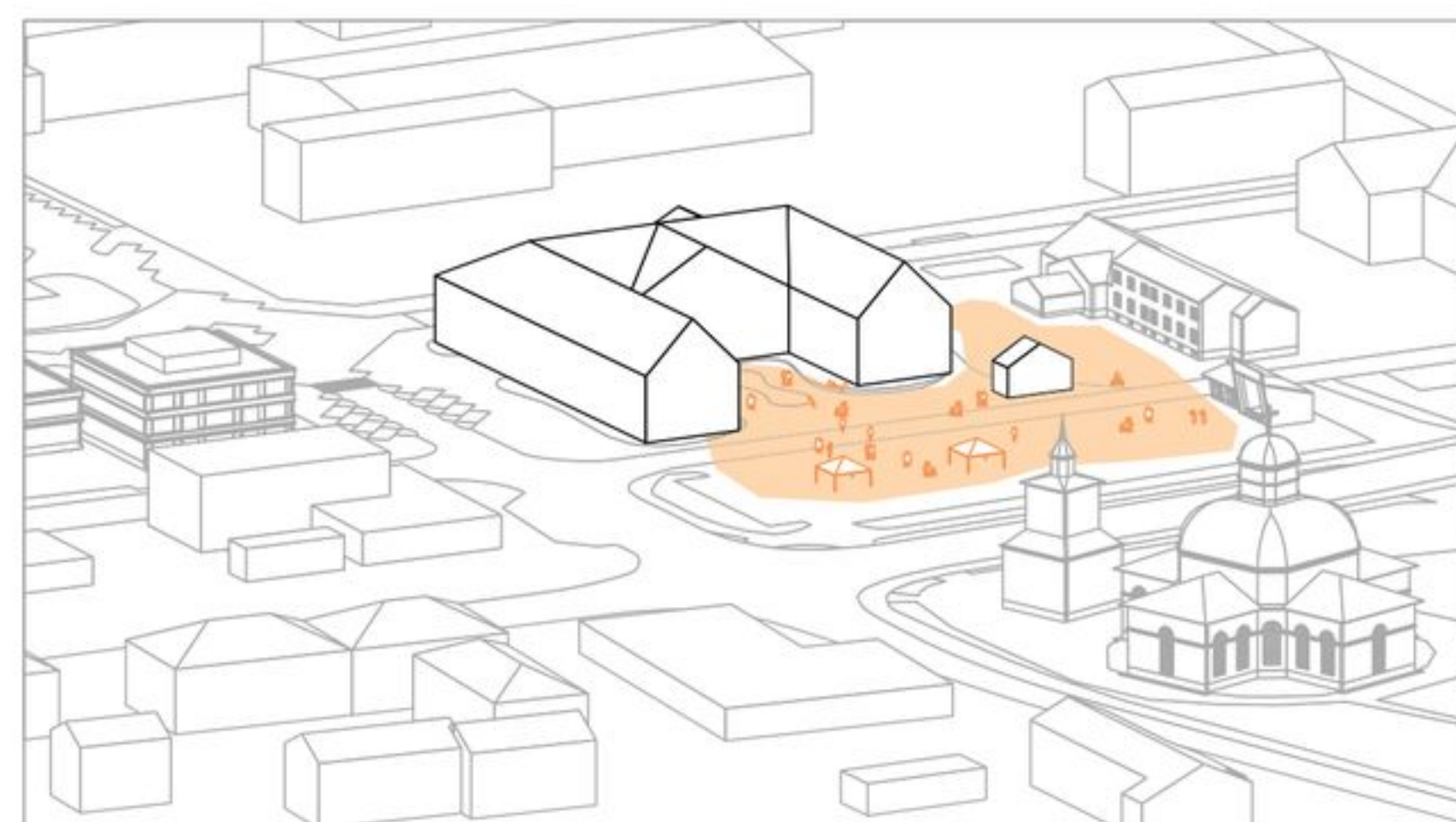




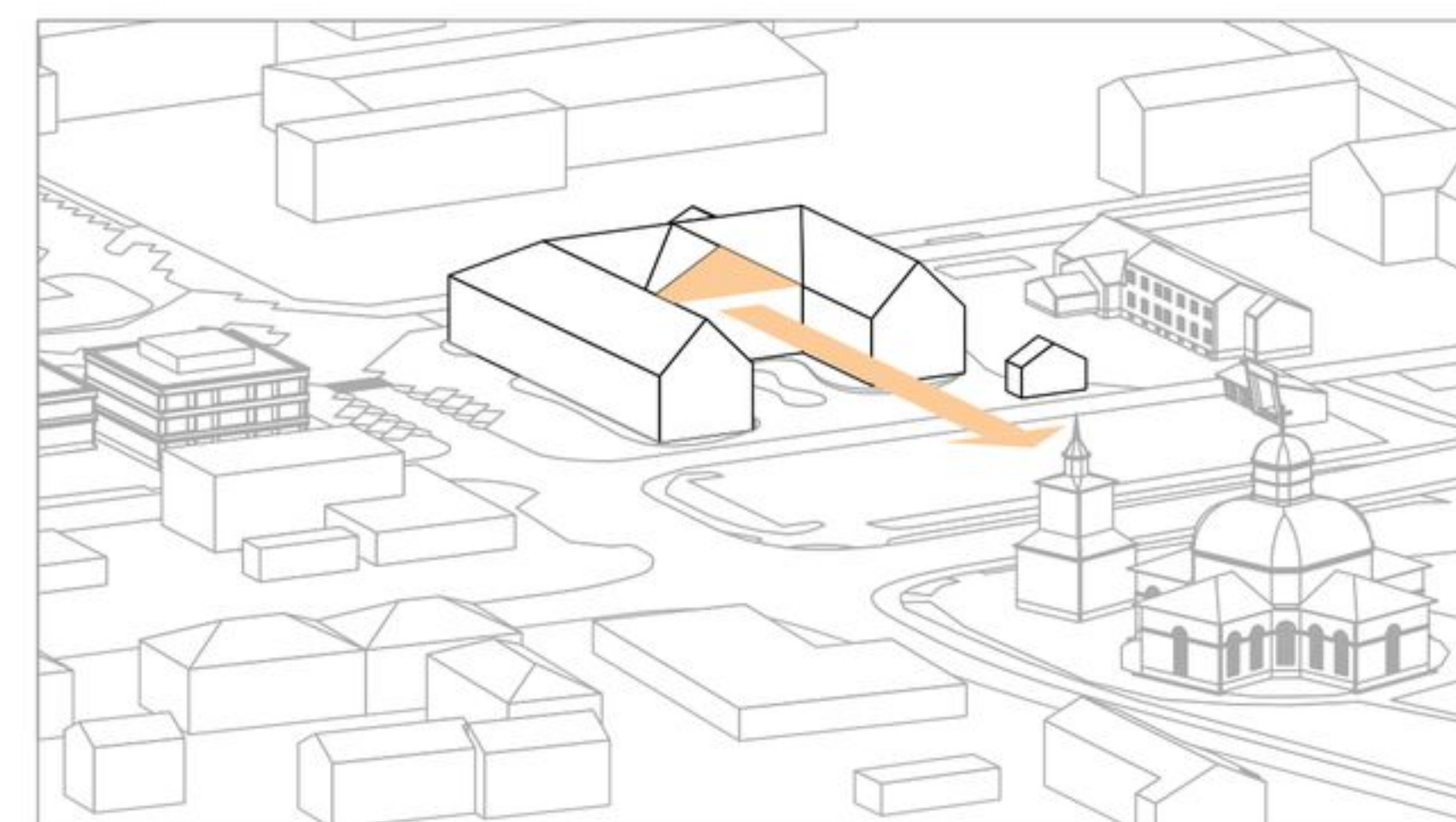
*Kurikkatalon ja entisen synnytys sairaalan päädyt muodostavat torikorttelille persoonallisen rytmin*



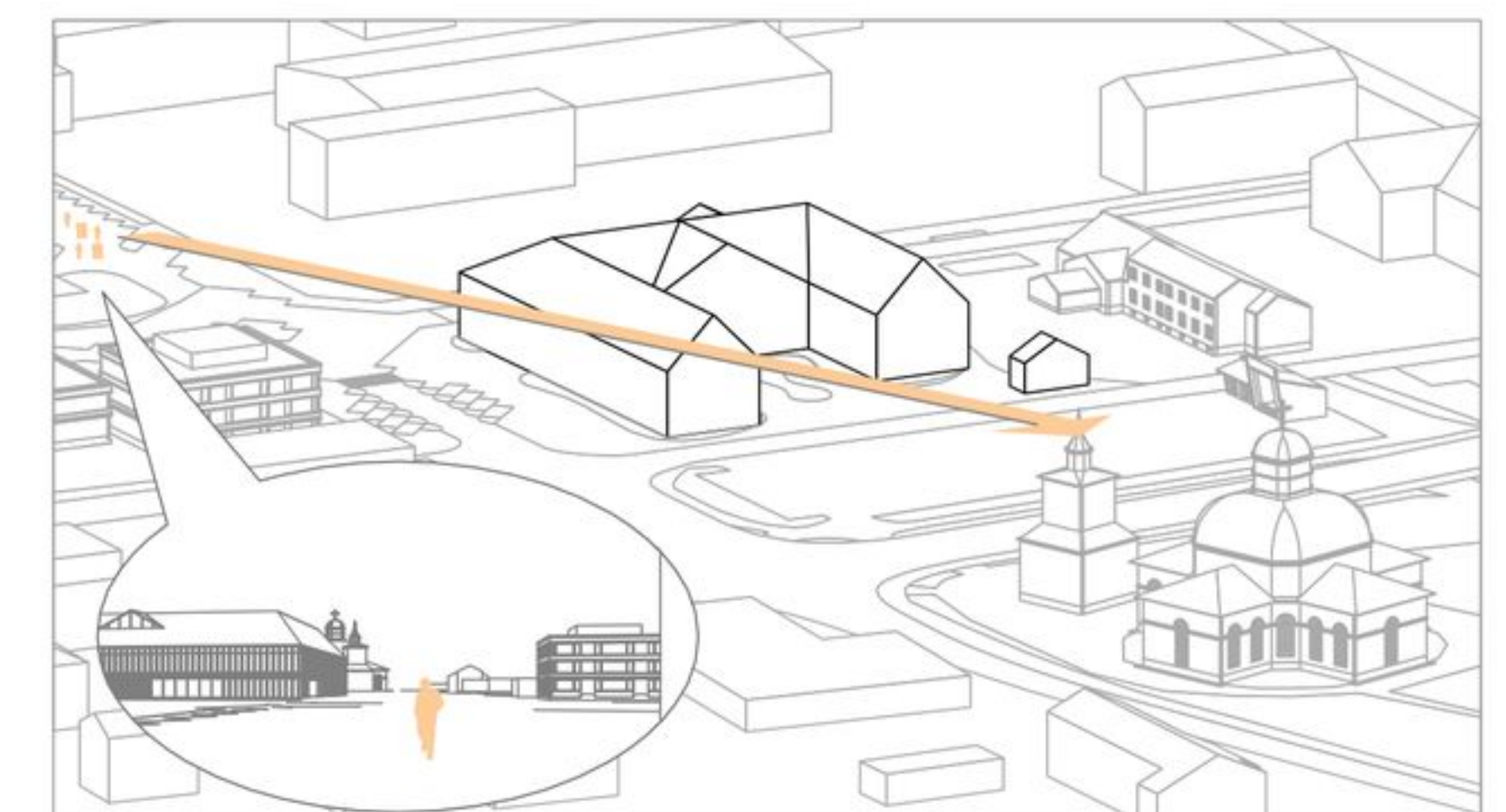
*Tapahtumille tilaa levittäytyä*



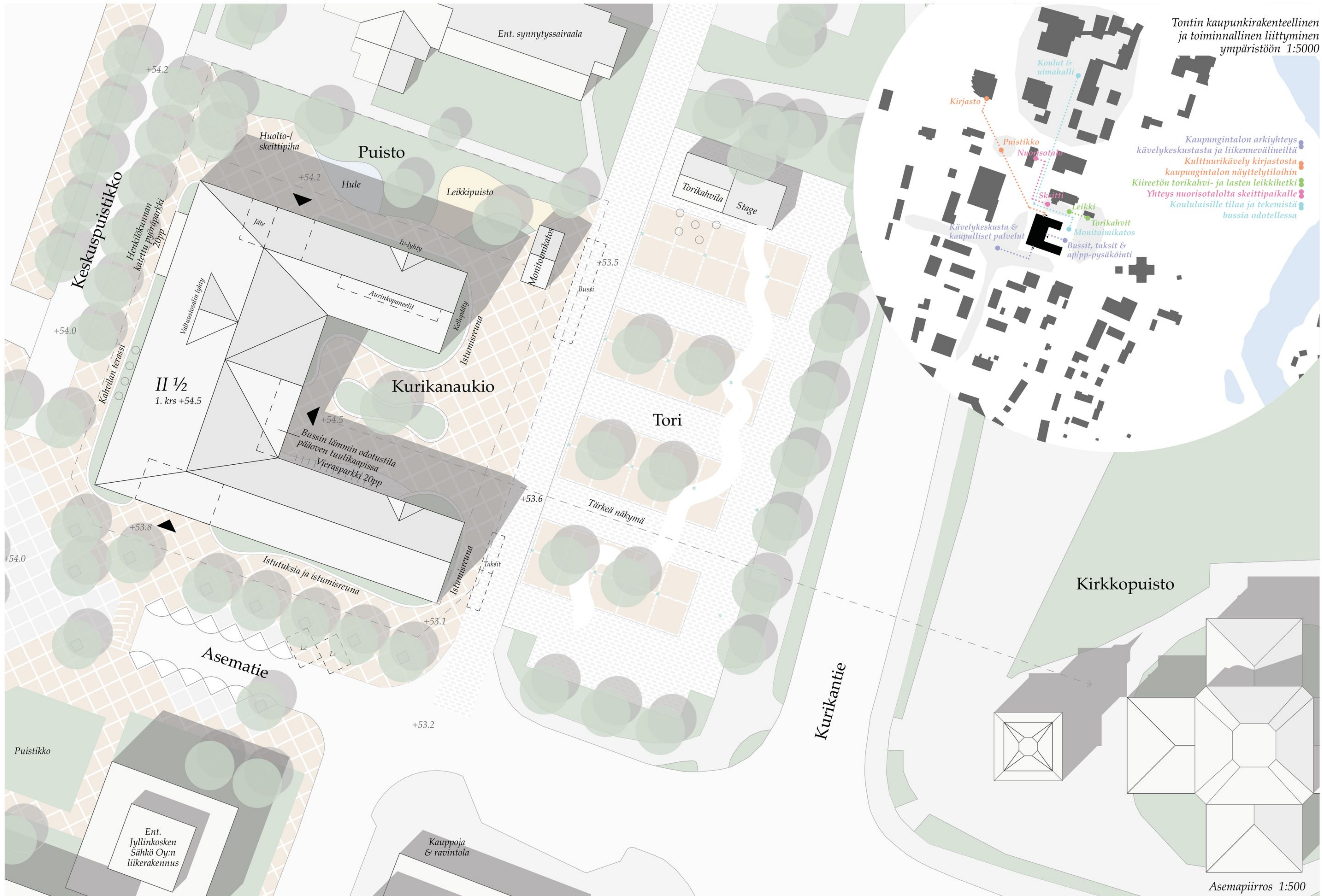
*Kurikkatalon ylimmässä kerroksessa yleisölle avoin näköalaterassi kirkkokuiston yli kumpuilevaan jokilaaksoon*



*Matala rakennus ei peitä näkymiä Asematieltä kirkolle, samalla sopeutuen suojeltujen naapurirakennusten mittakaavaan*











*Julkisivu itään 1:250*

*Päädyt torille*





*Korkea aula on yleisölle avoin mahdollistaen spontaaneja kohtaamisia. Tila huipentuu ylimmän kerroksen näköalaterassille.*





*Ylimmän kerroksen yleisölle avoin aula ja näköalaterassi suuntautuvat kirkkopuiston ja jokilaakson paikallismaisemaan*

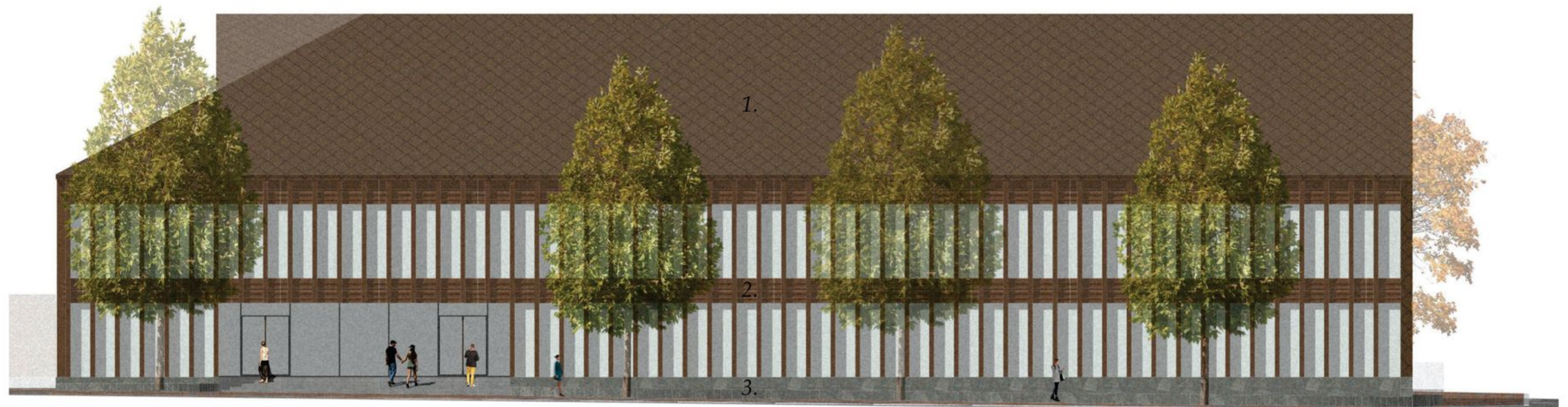




*Julkisivu pohjoiseen 1:250*

- 1. Kuparipellitys, timanttikuvio
- 2. Puupilasterit ja vaakalaudoitus, kuparinruskea kuultomaali
- 3. Luonnonkiviipinta

*Ikkunat, ovet ja iv-säleiköt, kuparinruskea*



*Julkisivu etelään 1:250*



*Julkisivu länteen 1:250*