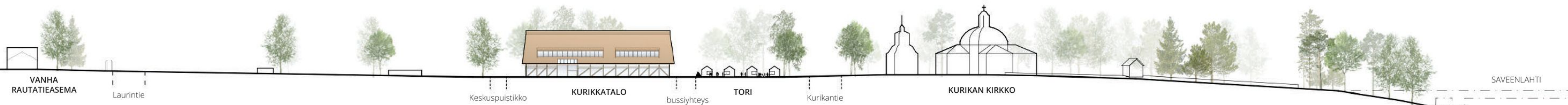




Näkymä Keskuspuistikon ja Asematien risteyksestä



Aluejulkisivu 1:1500



Ilmakuva

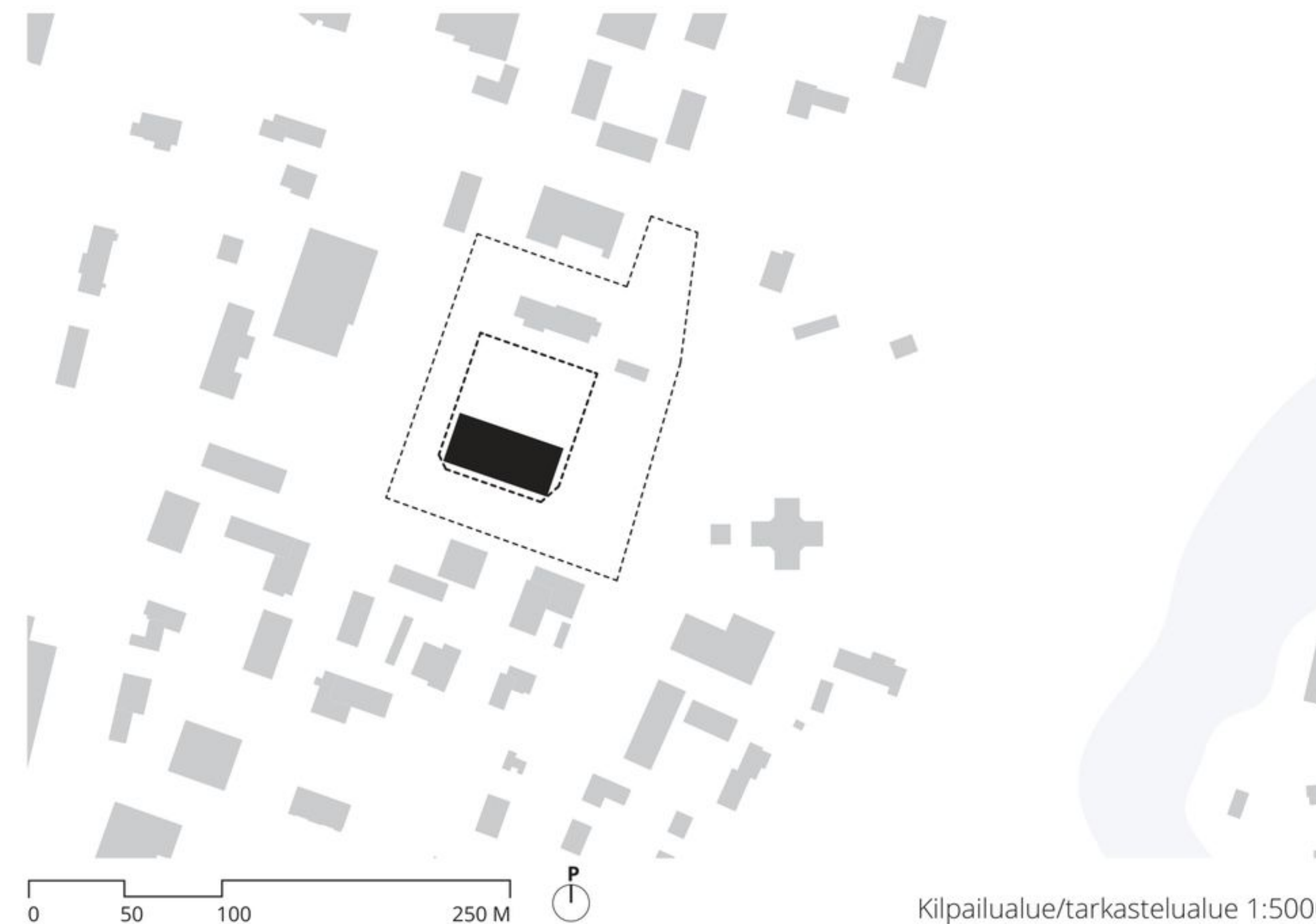
FÖLJYHYN

Kurikkatalo ottaa paikkansa kaupungin pääkadulla, solmukohdassa, joka tuo yhteen kaupungin monet eri toiminnot. Tunnistettava hahmo asettuu vuoropuheluun ympäristön eri aikakausina rakennettujen suojeltujen rakennusten kanssa, luoden alueelle uudenlaista identiteettiä.

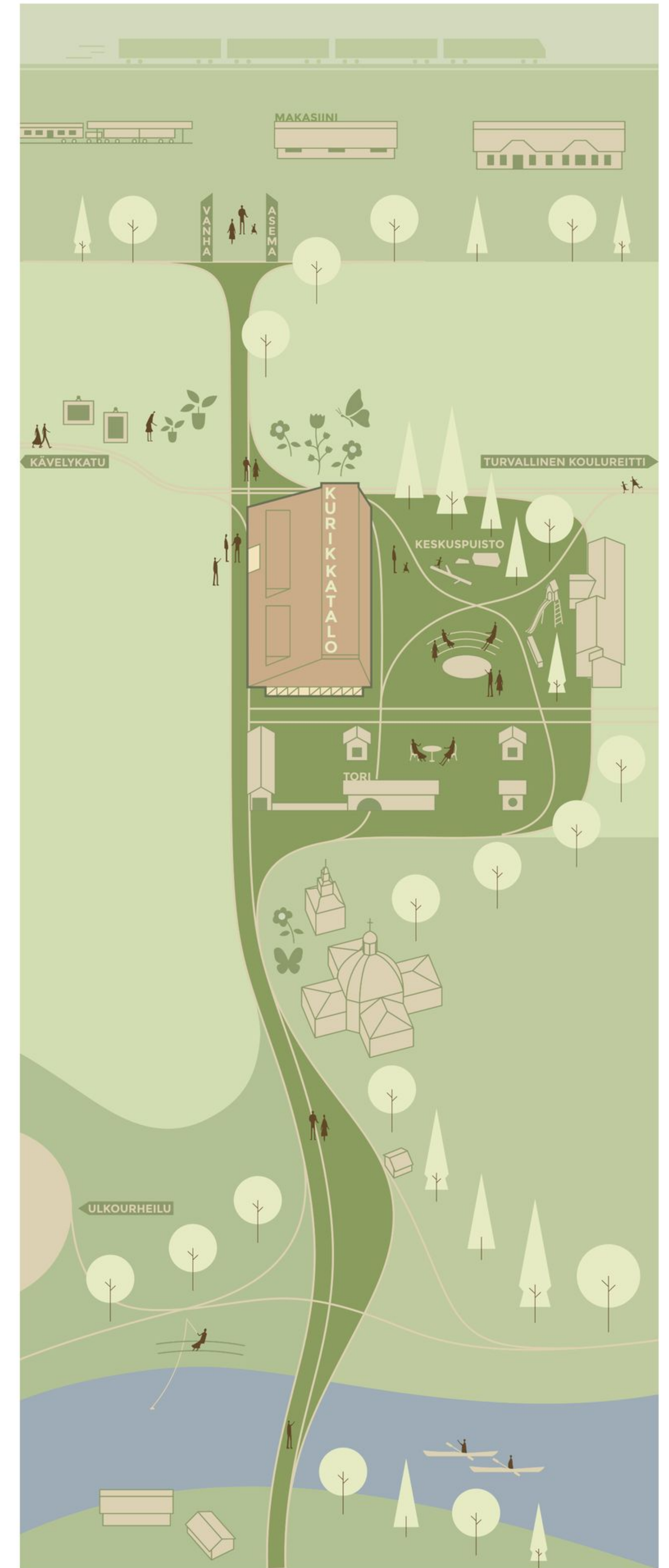
Ryhdykäs ja katutilaan aktiivisesti avautuva rakennus jäsentää paikoin hajanaiseksi muodostunutta kaupunkikuvaa ja tuo siihen selkeyttä. Alueelle muodostuva kaupunkitila jatkuu rakennuksen läpi, kun julkiset toiminnot avautuvat voimakkaasti ympäristöönsä ja sisä- ja ulkotilojen välinen yhteys on vahva. Tämä jatkumo luo viihtyisiä, yhteisiä paikkoja ihmisten tekemiselle.

Rakennuksen tilat jäsenyivät maantasokeroksen kaikille avoimista tiloista asteittain kohti yksityisemmän työskentelyn tiloja. Rakennuksen pohjoispuolelle muodostuu Keskuspuistikon jatkeeksi kasvava vehreä puistoalue, joka luo paikkoja monipuoliselle toiminnalle ja liittyy alueen ympäröivään viherverkostoon.

LAAJUUS	htm ²	brm ²
1. KERROS	1254	1349
2. KERROS	1121	1206
3. KERROS	1173	1241
4. KERROS	630	662
YHTEENSÄ	4 178	4 458



Kilpailualue/tarkastelualue 1:5000



Liittyminen ympäristöön



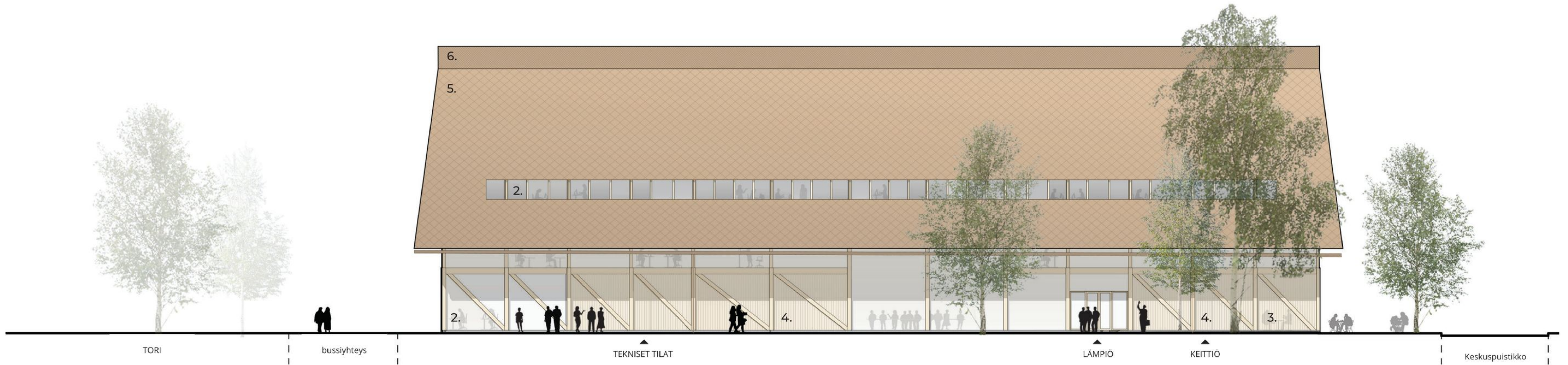


JULKISIVUMATERIAALIT JA VARUSTEET

1. puu (runko)
2. lasi
3. lasi + puurimat sisäpuolella
4. puuverhous
5. kupari
6. kupariverkko
7. kello



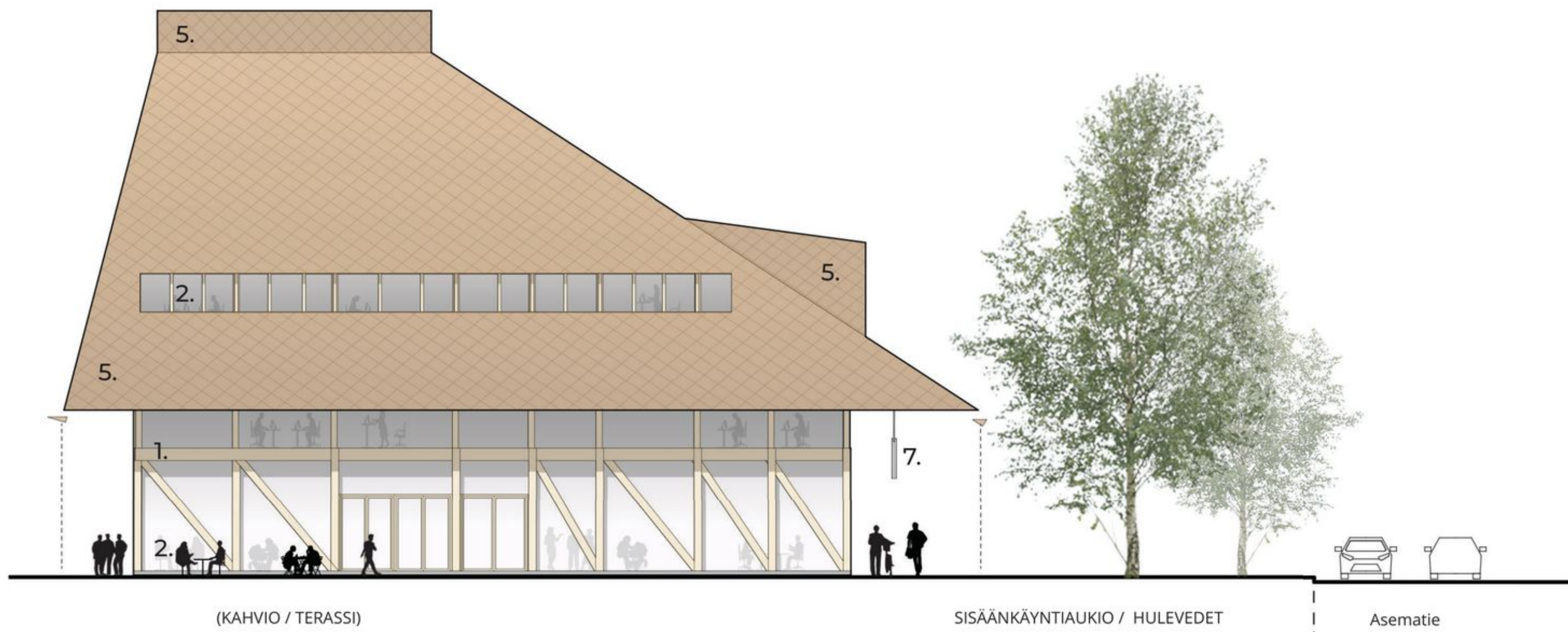
Näkymä aulasta lämpiötä ja valtuustosalia kohti



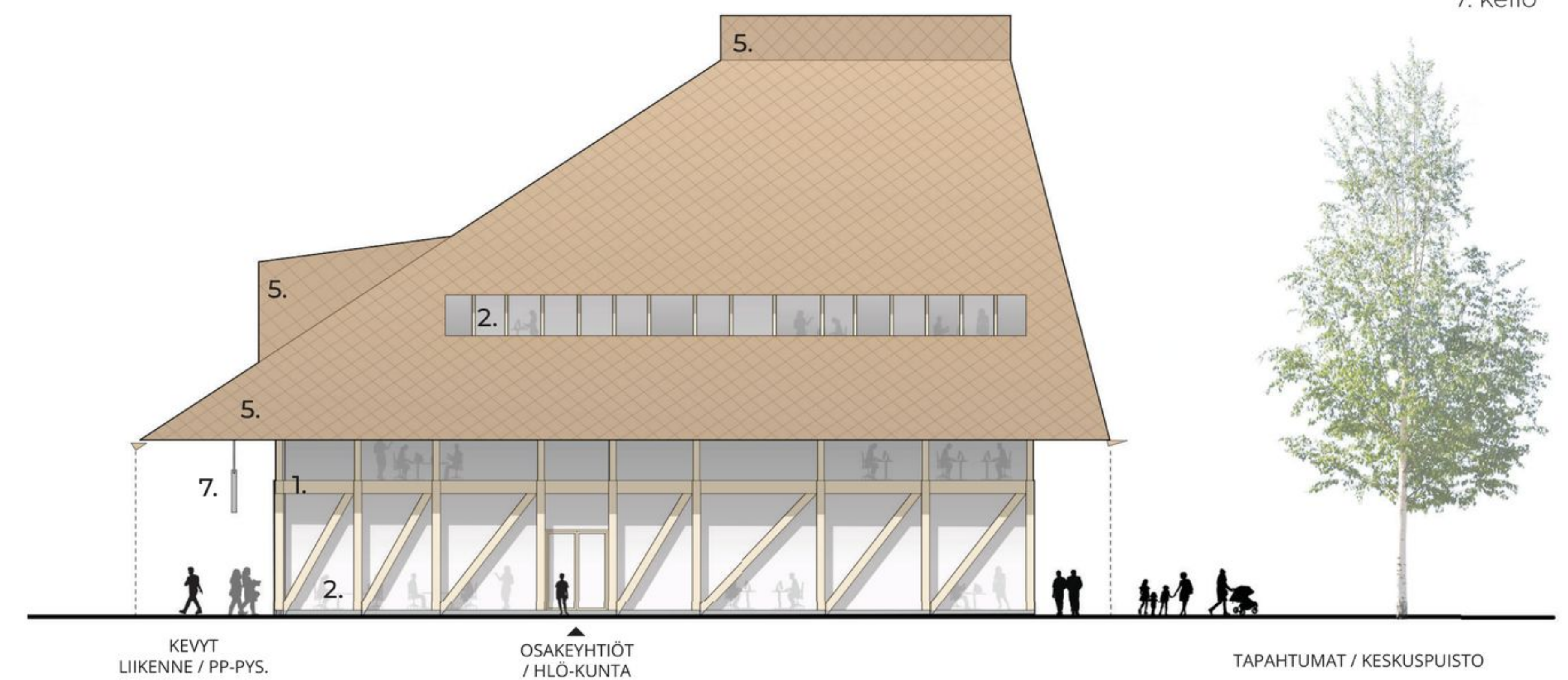
Julkisivu pohjoiseen 1:250

JULKISIVUMATERIAALIT JA VARUSTEET

- 1. puu (runko)
- 2. lasi
- 3. lasi + puurimat sisäpuolella
- 4. puuverhous
- 5. kupari
- 6. kupariverkko
- 7. kello



Julkisivu länteen 1:250



Julkisivu itään 1:250

