





Rakennuksen liittyminen ympäristöön 1:5000

Arkkitehtoninen idea pohjautuu tietoon Kurikan alta löytyneestä laaksosta. Rakennuksen muodolla tavoitellaan mahdollisimman pientä massaa, joka on sekä kustannusten että energian kulutuksen näkökulmasta edullinen. Muoto istuu luontevasti Kurikan keskustan ruutukaavaan ja kunniottaa kirkon olemusta jättämällä sen ympärille avointa tilaa.

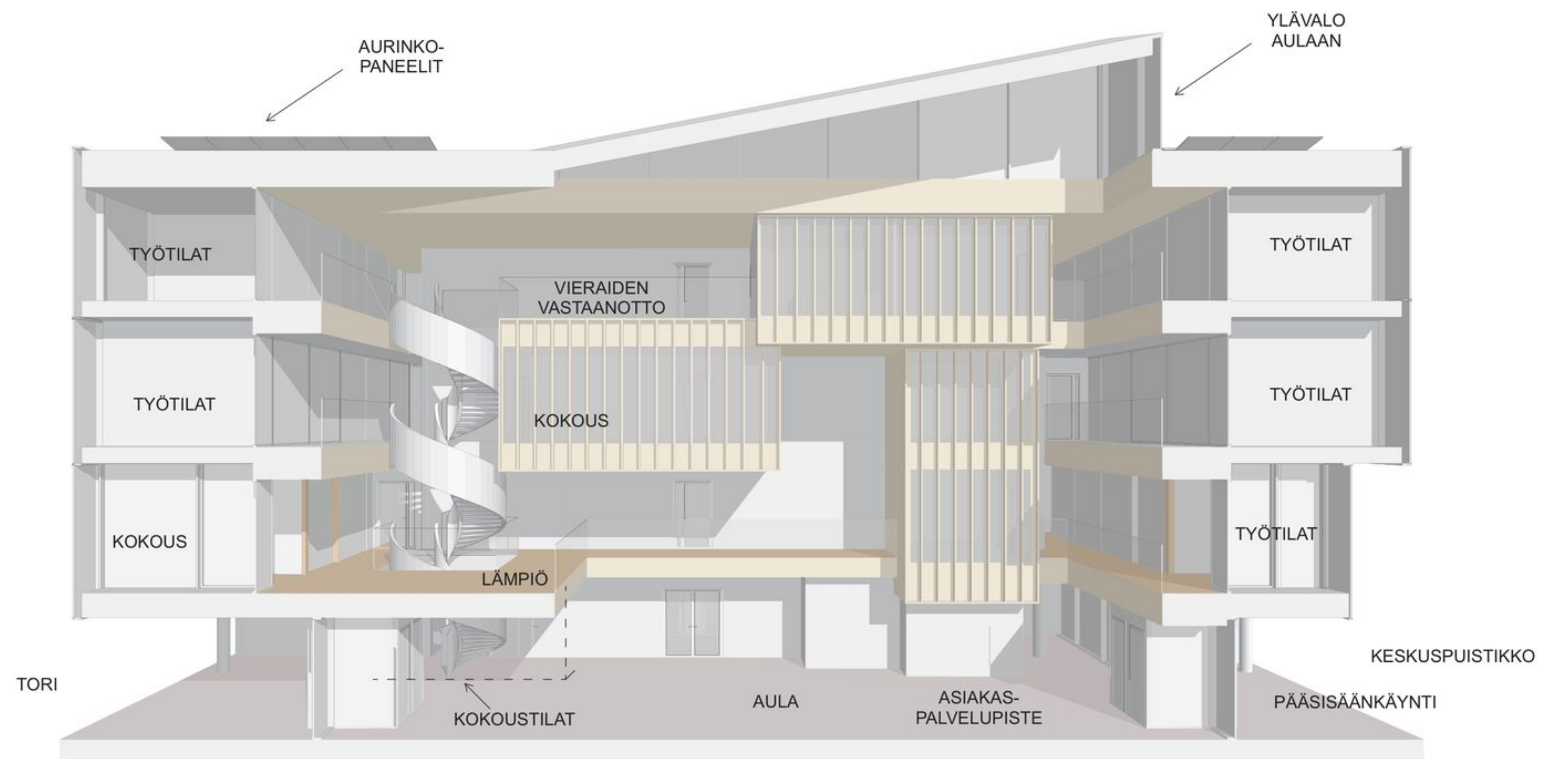
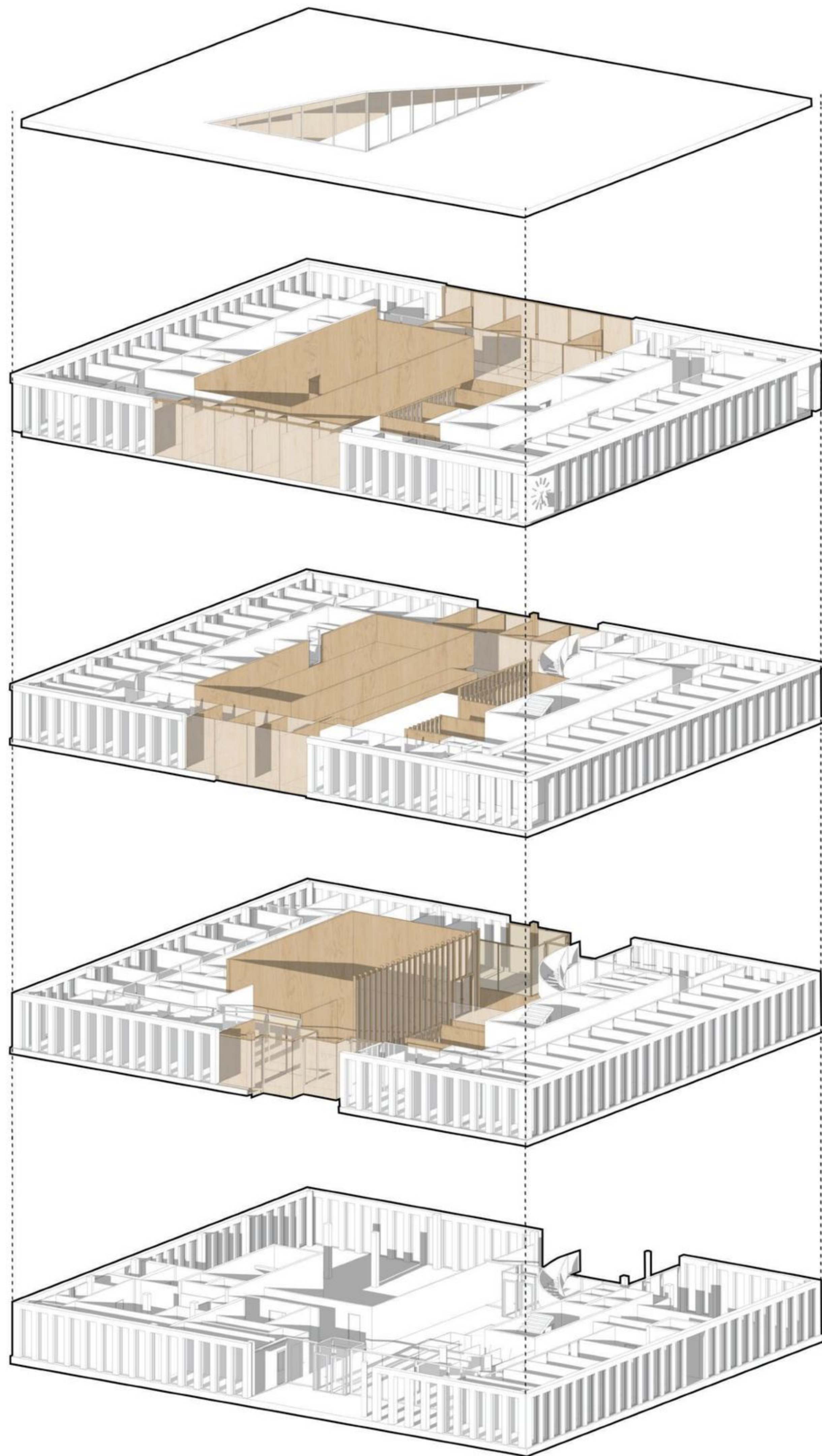
Talon ja torin välissä on tapahtuma-aukio, jossa on paikka esiintymislavarakenteille. Tontin pohjoisreunalla sijaitsee leikki- ja oleskelupaistikko, jossa erimuotoiset ja -korkuiset portaat muodostavat liikkumiseen aktiivisia kiipeilypaikkoja, temppuradan sekä paikkoja istuskeluun ja oleiluun. Portaat toimivat katsomona esiintymislavan suuntaan. Osassa portaista on istutusallas, ja portaiden ympärillä kierzurtelee hulevesien viivytyksessä toimiva puro.

Huolto sijoittuu tontin luoteiskulmaan, johon on muiden pihatoimintojen kanssa risteämätön yhteys. Koillis-kulmastaan Kurikkatalon pihapiiri rajautuu ulkorakennukseen. Sen yhteydessä on polkupyöräkatos sekä linja-autojen odotustilat ulkona ja sisällä.

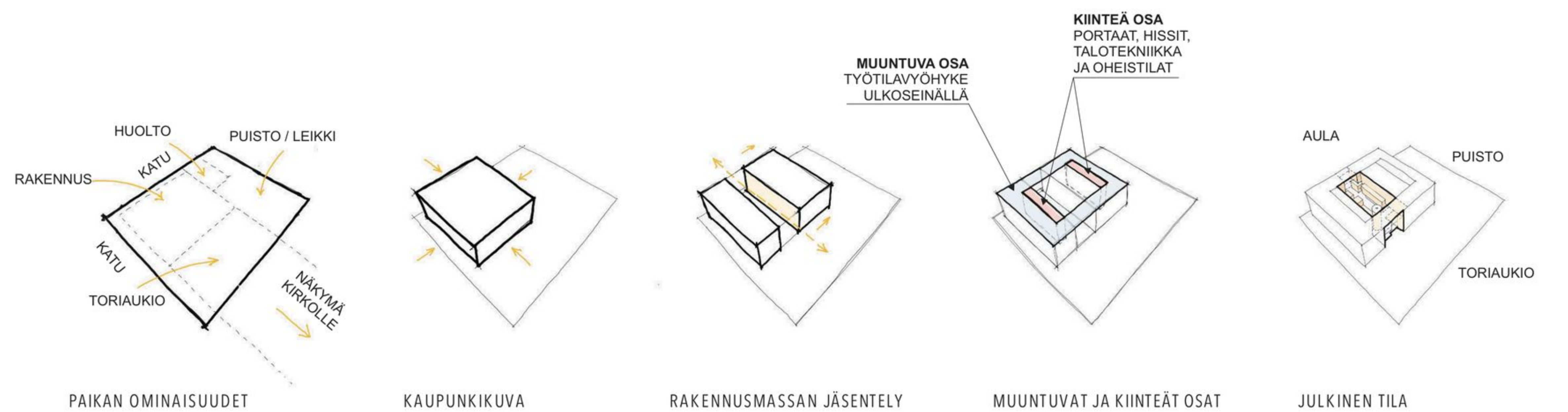


PUUSYRÄN
Kurikkatalon yleinen arkkitehtuurikilpailu
2 / 8

Asemapiirros 1:500

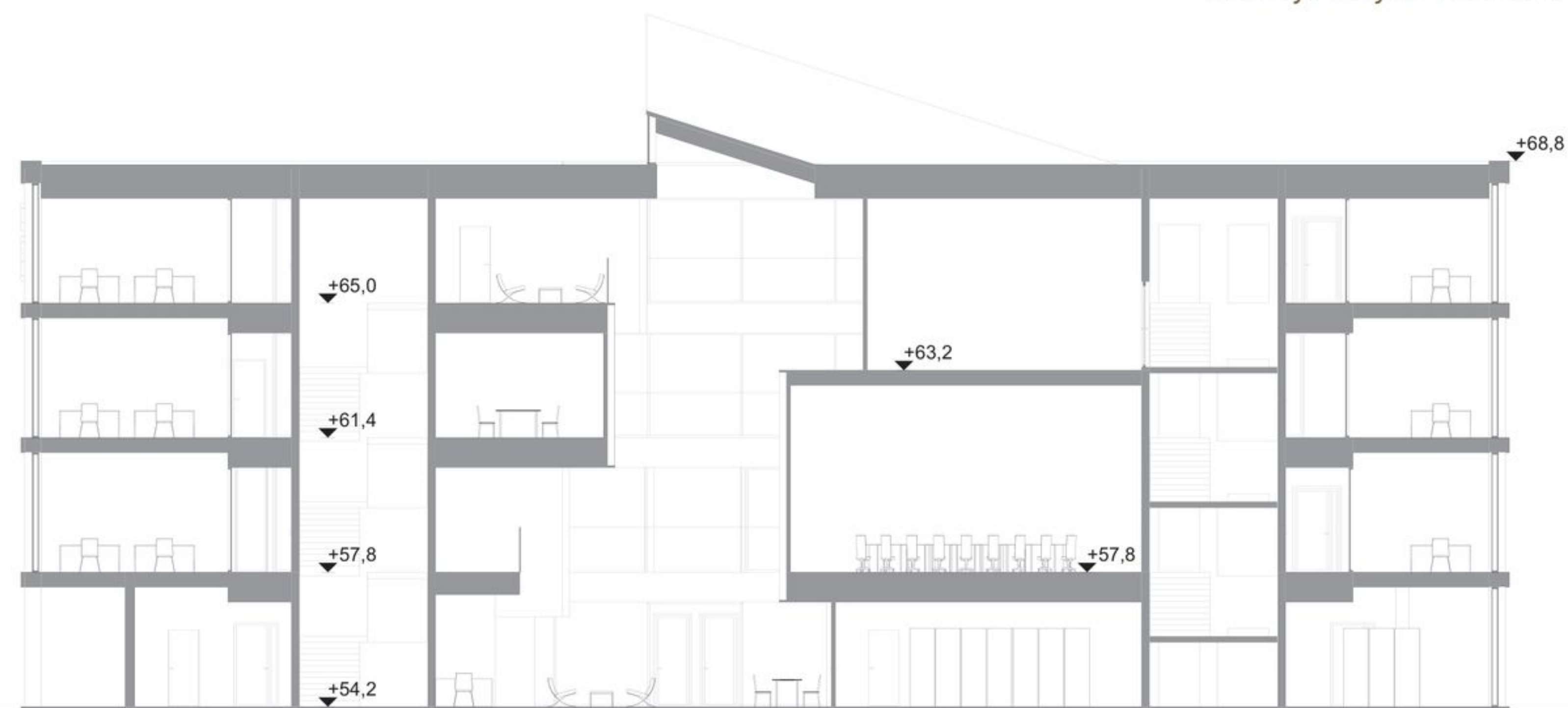


Talon sydämenä kaupunkilaisille avoin, korkea pääaula, jonka ympärille muut tilat ja toiminnot kiertyvät.

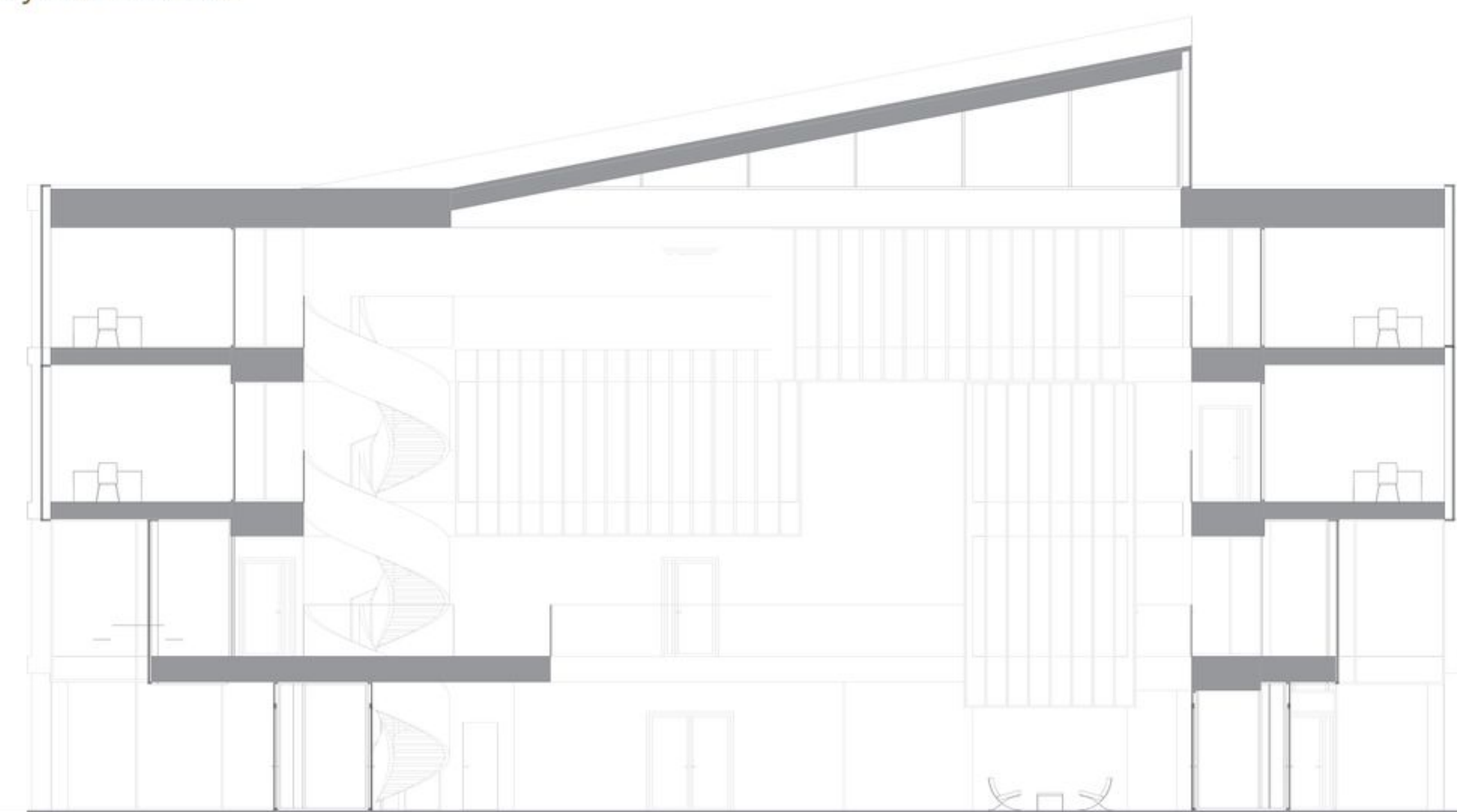




Valon ja varjon leikki. Yhteys tapahtuma-auliolle. Näkymä kirkolle.



Leikkaus A 1:250



Leikkaus B 1:250

