



ILMAKUVA VUODELTA 1963



TAAJAMARAKENNE 1/5000



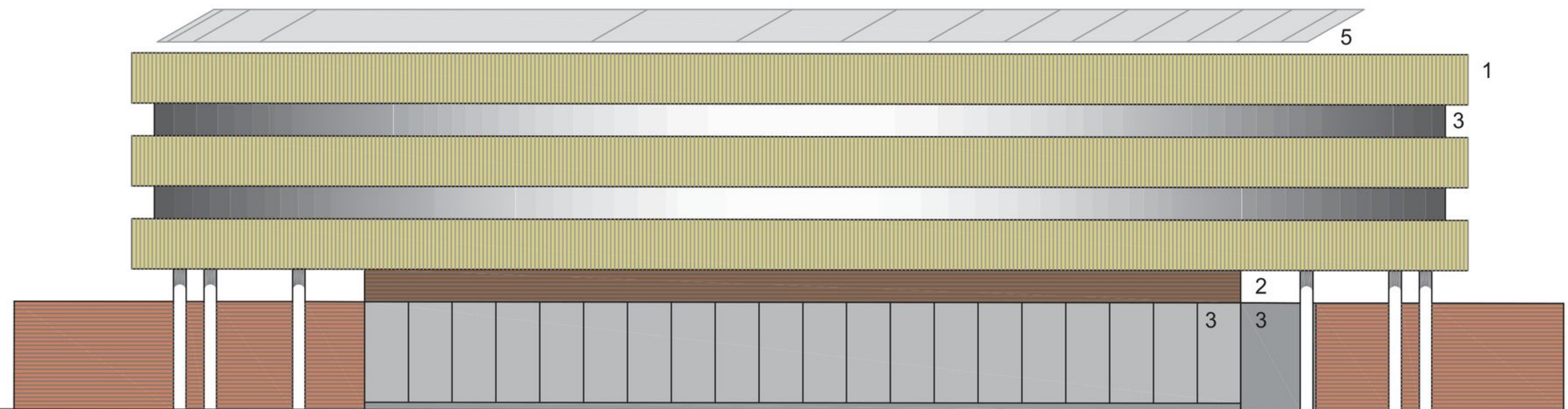
LINTUPERSPEKTIIVI

Pohjanmaan maisema on vaakasuora, avara ja avoin. Horisontti on lähes aina näkyvässä, peltoaukeita rytmittävät metsäsaarekkeet ja jokiuomat, siellä täällä pihapiirien ja latojen aksentit.

Sama avoimuus leimaa myös kylä ja taajamia. Teitä rajaavat puurivit, pensasaidat ja ojanpientareet, toisinaan talousrakennukset. Päärakennus on tielinjasta sisäänvedettynä, määrittäen enemmänkin omaa yksityistä pihapiiriään kuin julkista tilaa. Rakennukset eivät rajaa selkeää katutilaa, poikkeuksena säännöstä Pohjanmaan rannikkokaupungit.

Myös Kurikan keskustaajama on rakentunut tällä samalla avoimuudella, ja nykyinenkin rakennuskanta jatkaa tätä perinnettä. Myös "kihlät" ottaa paikkansa samalla periaatteella. Vain Asematien julkisivu noudattaa kadun linjausta, muut kyljet ovat vapaat noudattaen pikemminkin omaa sisäistä järjestystään kuin ympäröiviä katulinjoja.

Rakennuspaikka jää kahden avoimen kentän väliin, ja tämä suuri avoin tila on yksi ratkaisun lähtökohdista. Pääosa rakennusmassasta on nostettu ylös, vapaa tila jatkuu rakennuksen alla ja yhdistää rakennuspaikan molemmiin puolisiin kenttään. Maantasossa ovat tilat, joita toiminnallisesti tai rakennusteknisesti ei voida sijoittaa ylempiin kerroksiin. Nämä rakennuskappaleet yhdessä ylempiä kerroksia kannattelevien pilareiden kanssa muodostavat ympäristöönsä vaihtelevia näkymiä avaavan pihatilan.



- 1 KERAAMINEN SAUVA
- 2 MUURATTU TIILI
- 3 KIRKAS LASI
- 4 MAALATTU TERÄSPELTI
- 5 AURINKOPANEELI

JULKISIVU ETELÄÄN 1/250



JULKISIVU LÄNTEEN 1/250

JULKISIVUMATERIAALIT



keraaminen sauva



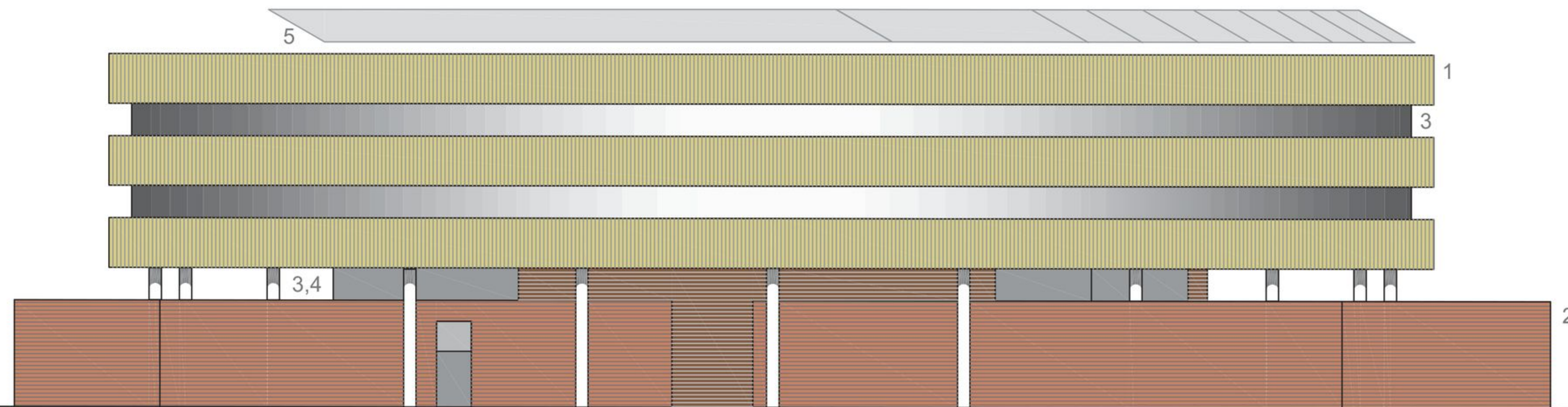
poltettu tiili 1



poltettu tiili 2

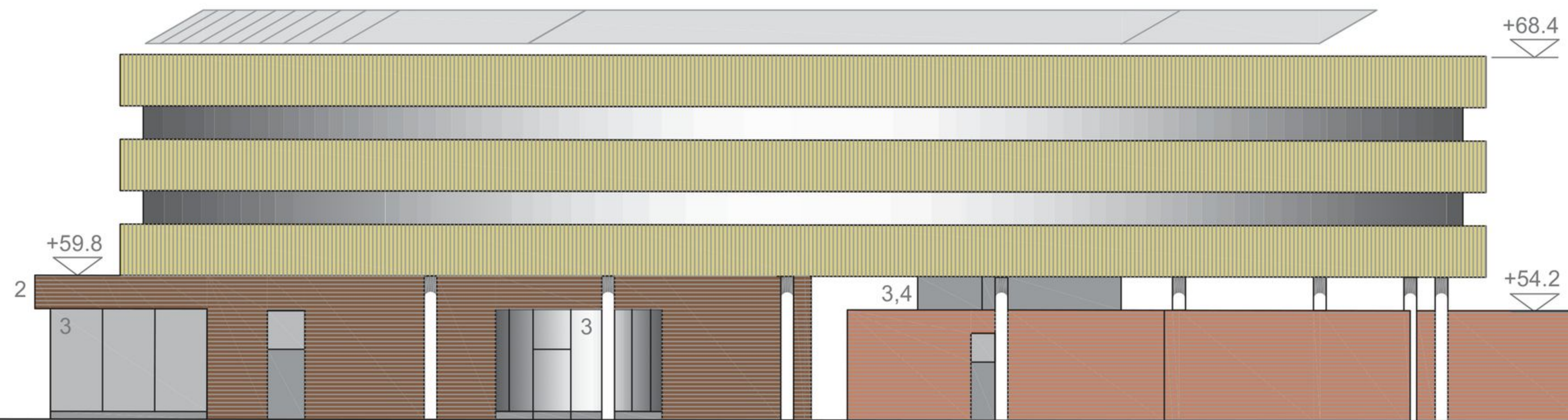
"kihlat"

kurikkatalon yleinen arkkitehtuurikilpailu



- 1 KERAAMINEN SAUVA
- 2 MUURATTU TIILI
- 3 KIRKAS LASI
- 4 MAALATTU TERÄSPELTI
- 5 AURINKOPANEELI

JULKISIVU POHJOISEEN 1/250



JULKISIVU ITÄÄN 1/250

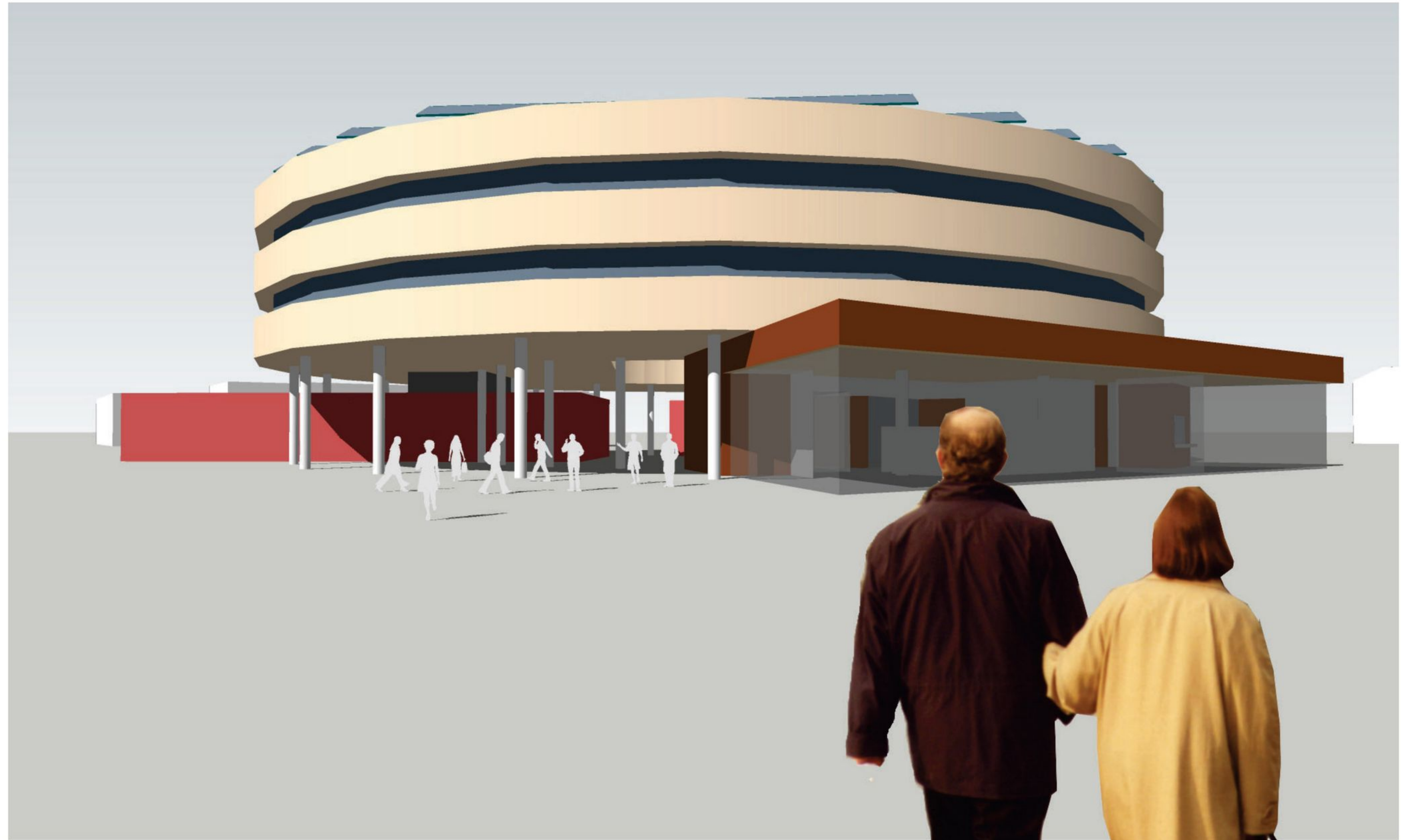


PITKITTÄISLEIKKAUS 1/250

ASEMATIE

"kihlat"

kurikkatalon yleinen arkkitehtuurikilpailu



NÄKYMÄ ASEMATIELTÄ

NÄKYMÄ AULASTA



"kihlat"
kurikkatalon yleinen arkkitehtuurikilpailu