

Aluepiirros 1/5000



Näkymä pääsisäänkäynnistä

KIRSTU JA MARKKI

KIRSTU luo Kurikan keskustaan nykyaikaisen, helposti saavutettavan kuntalaisten yhteisen vaikuttamisen ja kokoontumisen paikan.

Kestävät ja kauniit rakennusmateriaalit, tilojen muuntojoustavuus ja nykyaikaiset työskentelytilat tekevät KIRSTUSTA aidosti pitkäikäisen kestävän kehityksen tavoitteiden mukaisen rakennuksen.

Suunnitelma vahvistaa Kurikan keskustan kaupunkirakennetta ja lisää keskusta-alueen viihtyisyyttä.

Selkeä kolmesta massasta koostuva rakennus jäsentää kaupunkitilaa ja tekee rakennuksesta helposti lähestyttävän kaikista kulkusuunnista. Pääarkadi johtaa Asematieltä pääsisäänkäynnille rakennuksen kinaloon. Pienempi arkadi ottaa vastaa torin puolelta.

Rakennukseen kinaloon muodostuu miellyttävä pienimittakaavainen oleskelu- ja kohtaamispaikka Markki kaikille kuntalaisille. Markin viihtyisyyttä lisää vesiaihe ja keväällä kukkivat kirsikkapuut.

Torin tapahtumat voivat laajentua osin Markille ja toisin päin. Markille sijoitettu vesiaihe toimii myös hulevesien viivytysaltona ja leikkipaikkana.

Valtuustosali, aula, taidenäyttelytila ja lämpiötila on sijoitettu torin puolelle ja niistä avautuu näkymiä kohti kirkkoa.

Rakennuksen avoimuus kuvastaa päätöksenteon läpinäkyvyyttä ja kuntaisten osallisuutta kunnan asioiden hoitoon.

Rakennuksen ytimenä ovat lohkojen väliin jäävät tilat, jotka luovat rakennukselle helposti orientoitavan sisäympäristön ja muodostavat eri toiminnoille luontevan yhteistilasarjan.

Tilaryhmien sijoittuminen rakennuksen eri lohkoihin on luontevaa ja tehokasta.

Asiakastilat ja yhteiset tilat on sijoitettu helposti saavutettaviksi pääosin maantasoon.

Valtuustosali ja ravintolatila ovat korkeita tioja. Toimistotiloihin on mahdollista toteuttaa perinteiset työhuoneet tai se voidaan toteuttaa osittain ns. monitilatoimistona, jossa osa työtiloista on avoimemmassa toimistotilassa.

Kulkuyhteydet eri lohkoihin ovat lyhyitä ja tilojen muunneltavuus on mahdollista pilari-palkki rakenteen vuoksi.

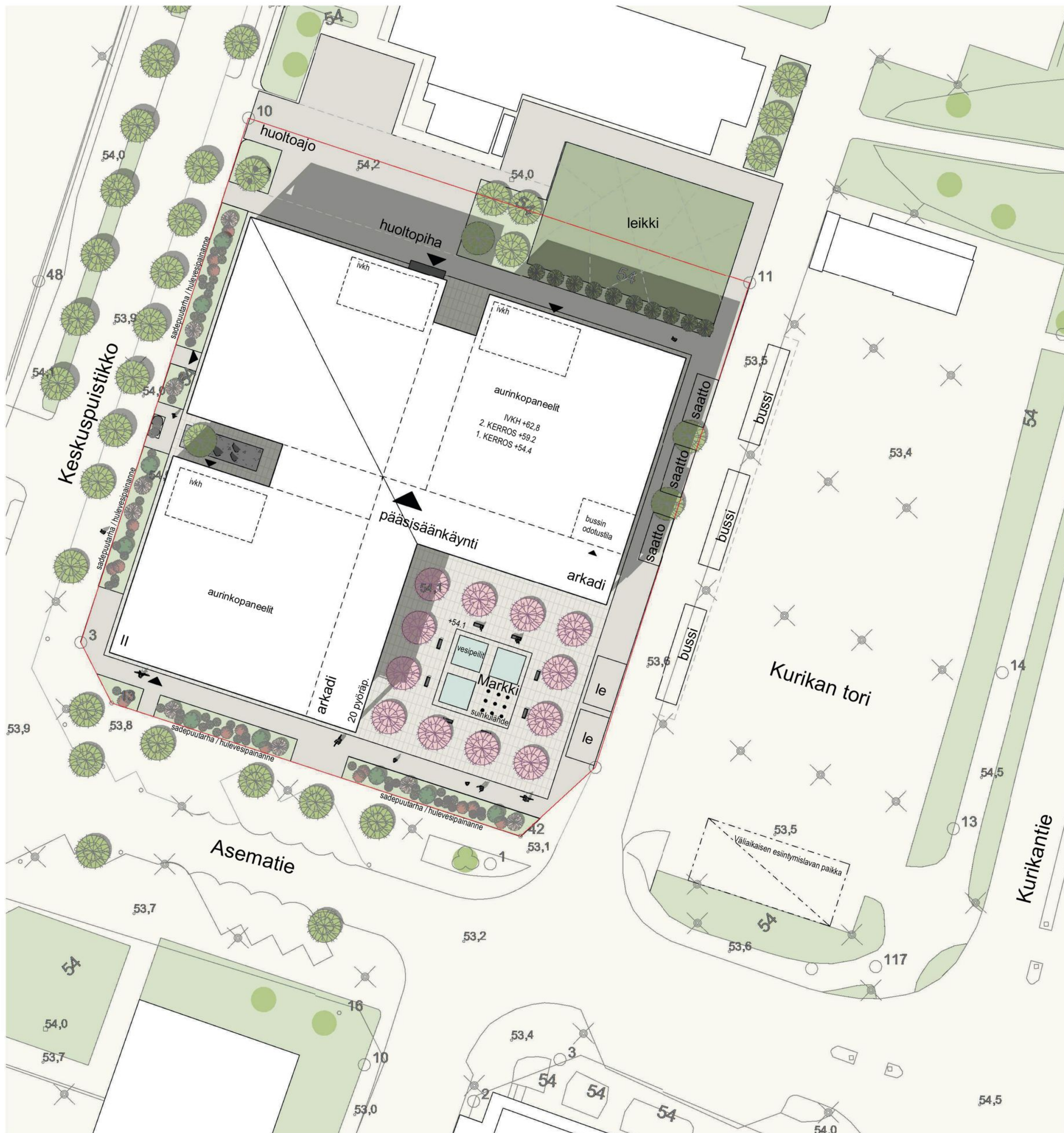
Lohkot voidaan tulevaisuudessa myös erottaa toisistaan ja ne voivat toimia muussakin käytössä tai itsenäisinä osina.

KIRSTU on puurakennus, jonka ulko- ja sisäarkkitehtuuri tukevat materiaalin ominaisuuksia ja luontevaa käyttöä. Puinen ulkoasu korostaa nykyaikaa ja samalla Kurikan perinteitä.

Huolellinen detajiiikka materiaaleille luontaisilla ratkaisuilla muodostaa laadukkaan kokonaisuuden.

Rungon pilari-palkki-järjestelmä sekä IV-konehuoneiden sijoittaminen kuhunkin lohkoon erillisinä helpottaa muuntautumiskykyä muuhun tarkoitukseen tulevaisuudessa.

Puu materiaalina luo lämpimän ja kutsuvan tunnelman Kurikan keskustaan.



Huoneistoalat

1. kerros huoneistoala	1925 m ²
2. kerros huoneistoala	1817 m ²
ullakko huoneistoala	180 m ²
yhteensä	3922 m ²

Bruttoalat

1. kerros bruttoala	2000 m ²
2. kerros bruttoala	1900 m ²
ullakko bruttoala	237 m ²
yhteensä bruttoala	4137 m ²



Näkymä Markkilta



Näkymä Keskuspuistikon puolelta

Asemapiirros 1/500



"Markki"

arkadi

"Kirstusali"

Julkisivu itään 1/250

Asematie



Julkisivu länteen 1/250

Asematie



arkadi
PÄÄSISÄÄNKÄYNTI

"Markki"

Julkisivu etelään 1/250

Keskuspuistikko

Tori

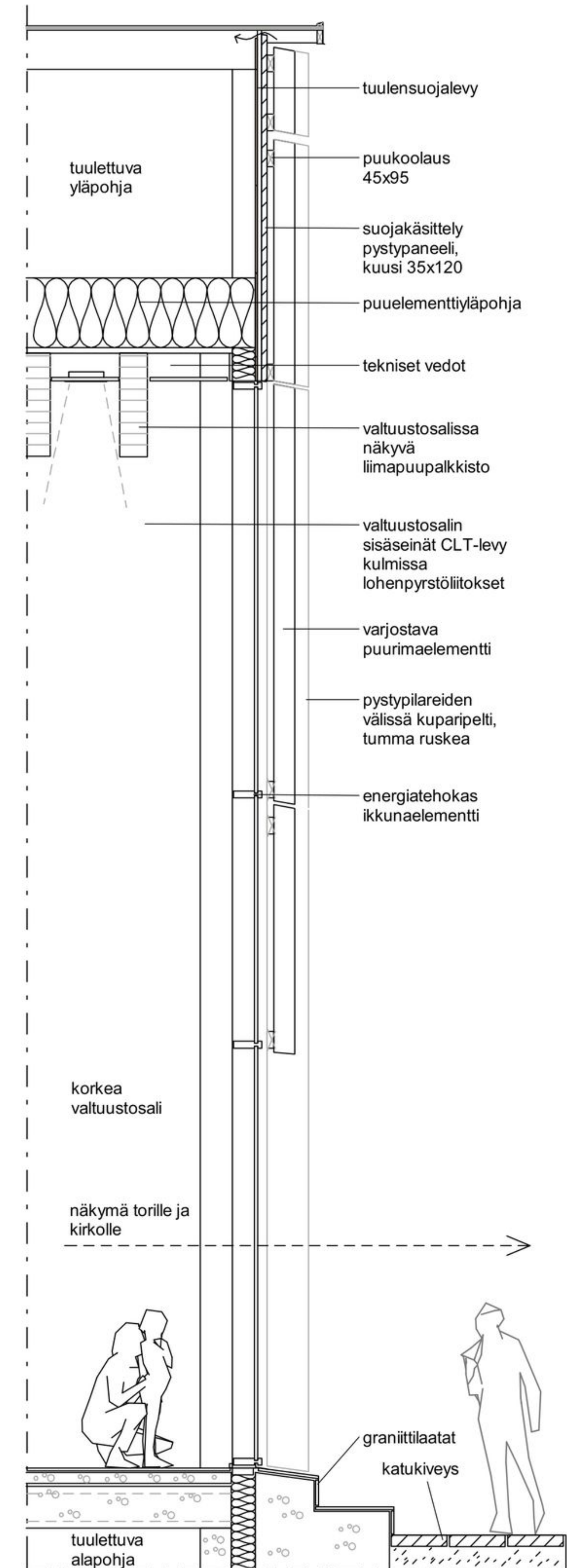


Julkisivu pohjoiseen 1/250

Tori

Julkisivumateriaalit

1. bitumikermi, musta
2. kuparipelti, tumma kuparin ruskea
3. pystypaneeli, kuusi, väritön suojakäsittely
4. liimapuu, kuusi, väritön suojakäsittely
5. metalliosat, kuparin ruskea
6. graniittikivi, harmaa
7. lasi, kirkas



Rakenneleikkaus 1/50

