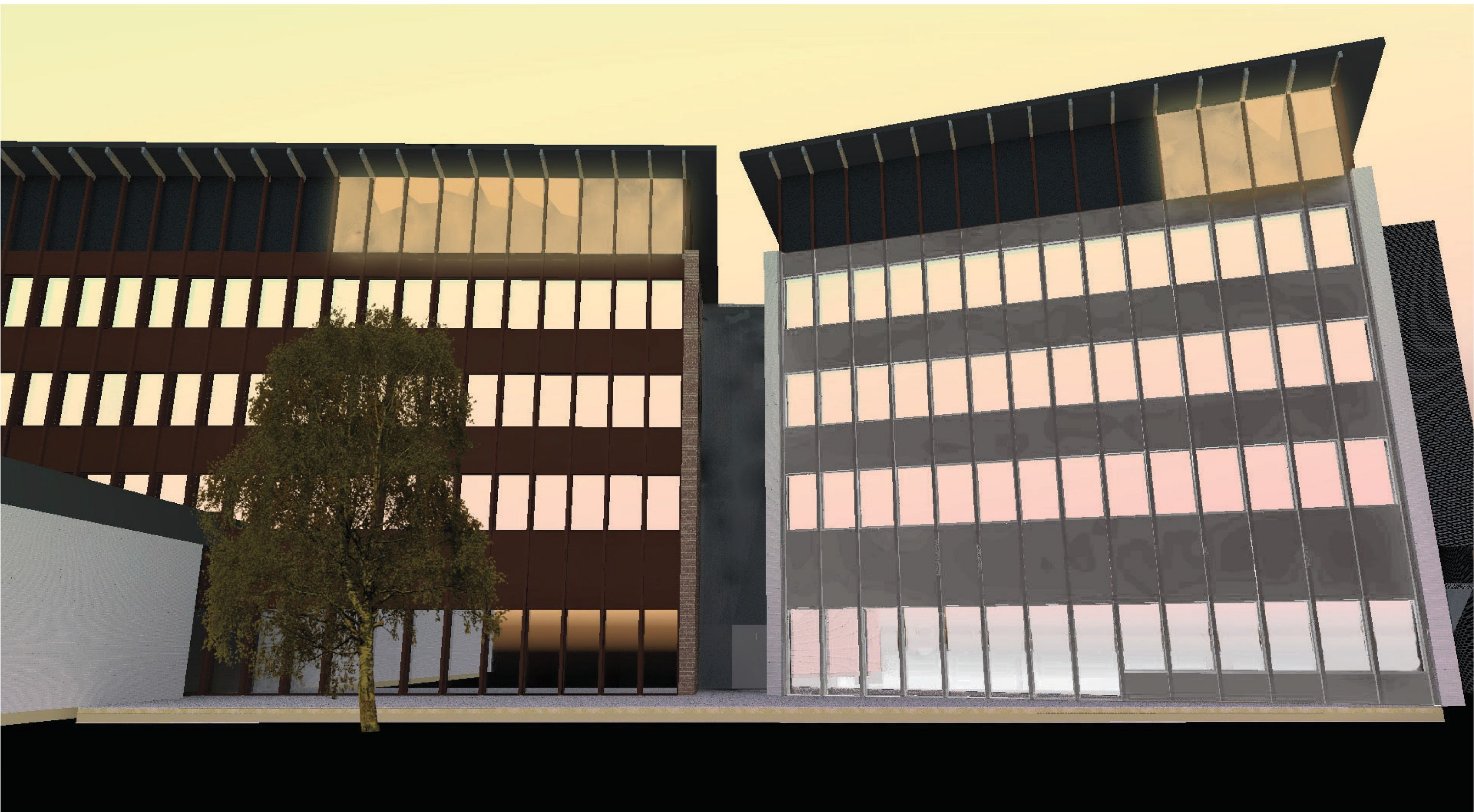




30.9.2024

Kurikkatalon yleinen arkkitehtuurikilpailu
"Norsunluutorni"



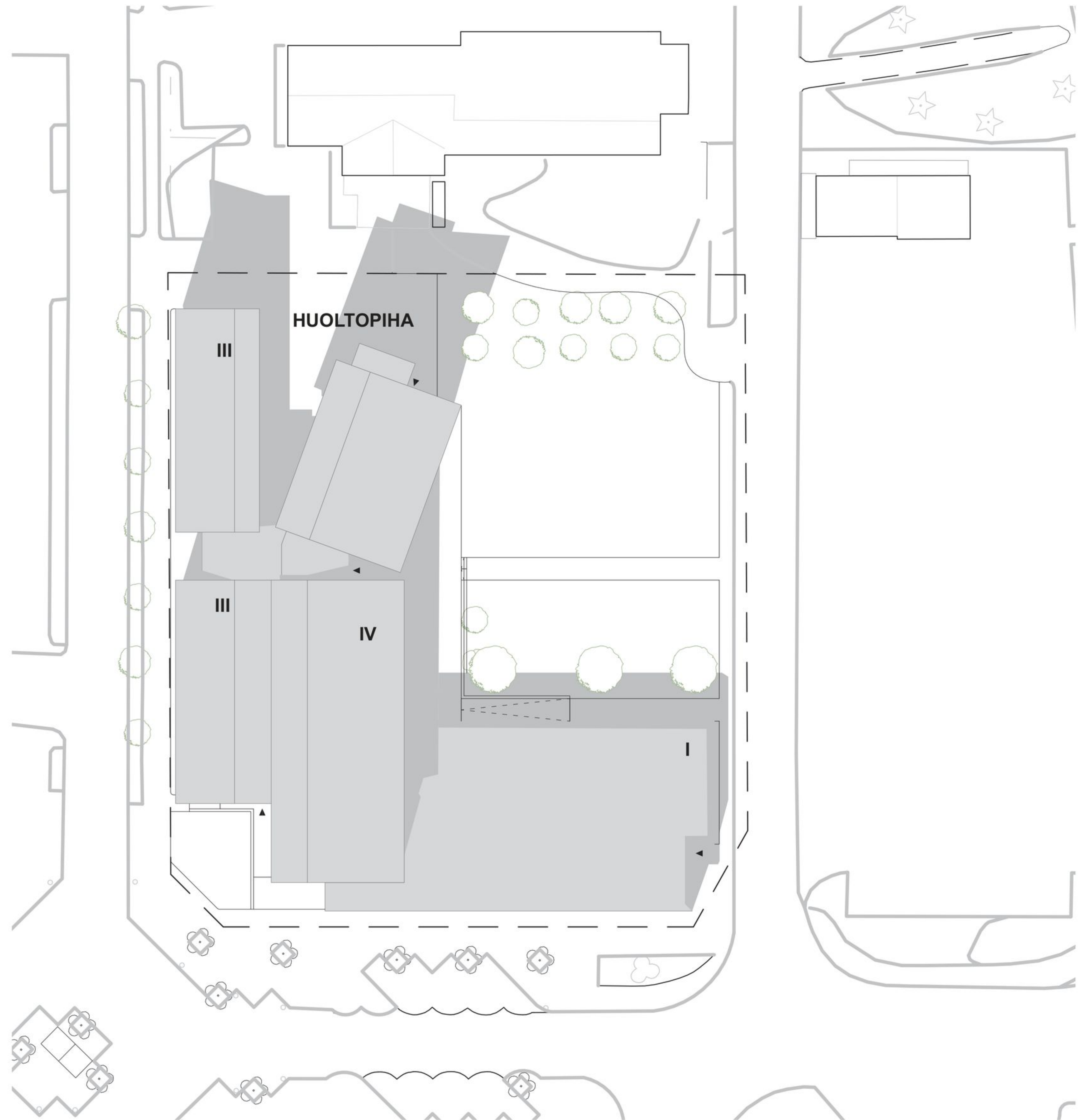
Liittyminen kaupunkirakenteeseen 1:5000



Pinta-alalaskelma

	brm2	kem2
Maantasokerros	1897,5	1887,5
2. krs	1147	1037,5
3. krs	1147	1037,5
4. krs	667,5	640
IVKH	217,5	
	5075,5	4602,5

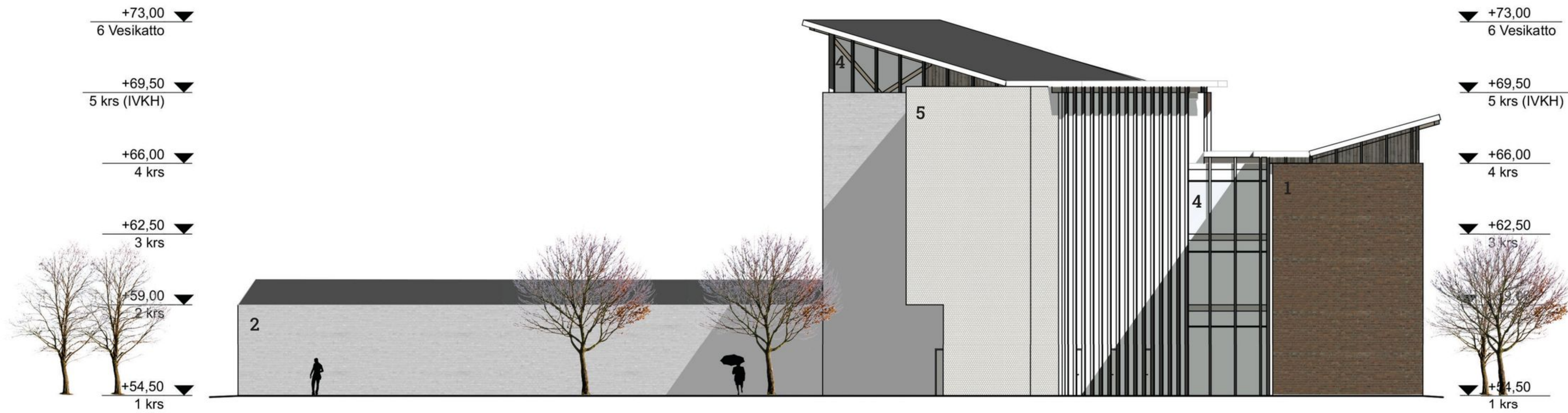
Asemapiirros 1:500



- 1 tumma tiili
- 2 vaalea tiili
- 3 metallikasetti
- 4 lasi
- 5 metalliverkko



Julkisivu kaakkoon 1:250



Julkisivu koilliseen 1:250



Julkisivu luoteeseen 1:250



- 1 tumma tiili
- 2 vaalea tiili
- 3 metallikasetti
- 4 lasi
- 5 metalliverkko

Julkisivu lounaaseen 1:250