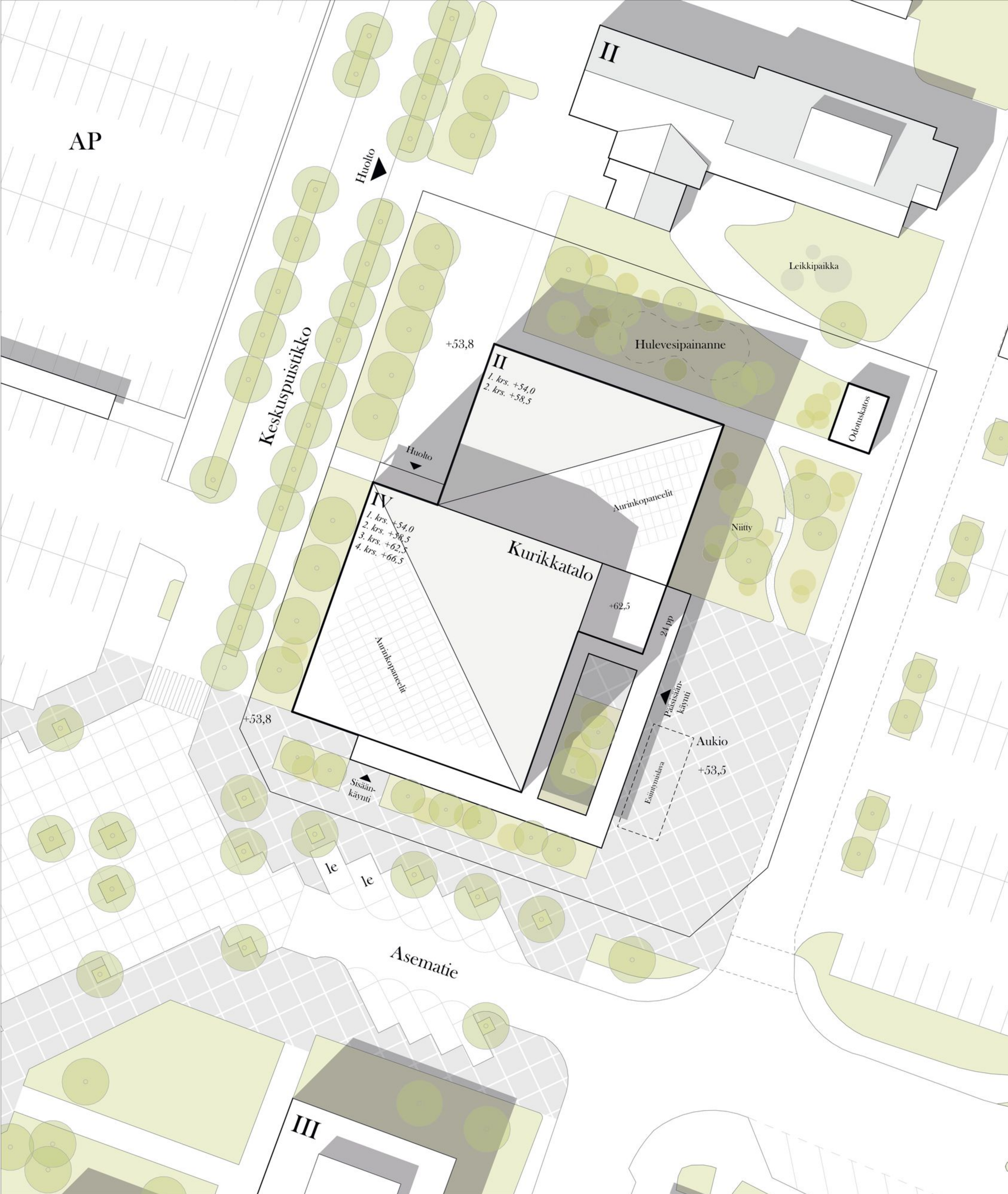




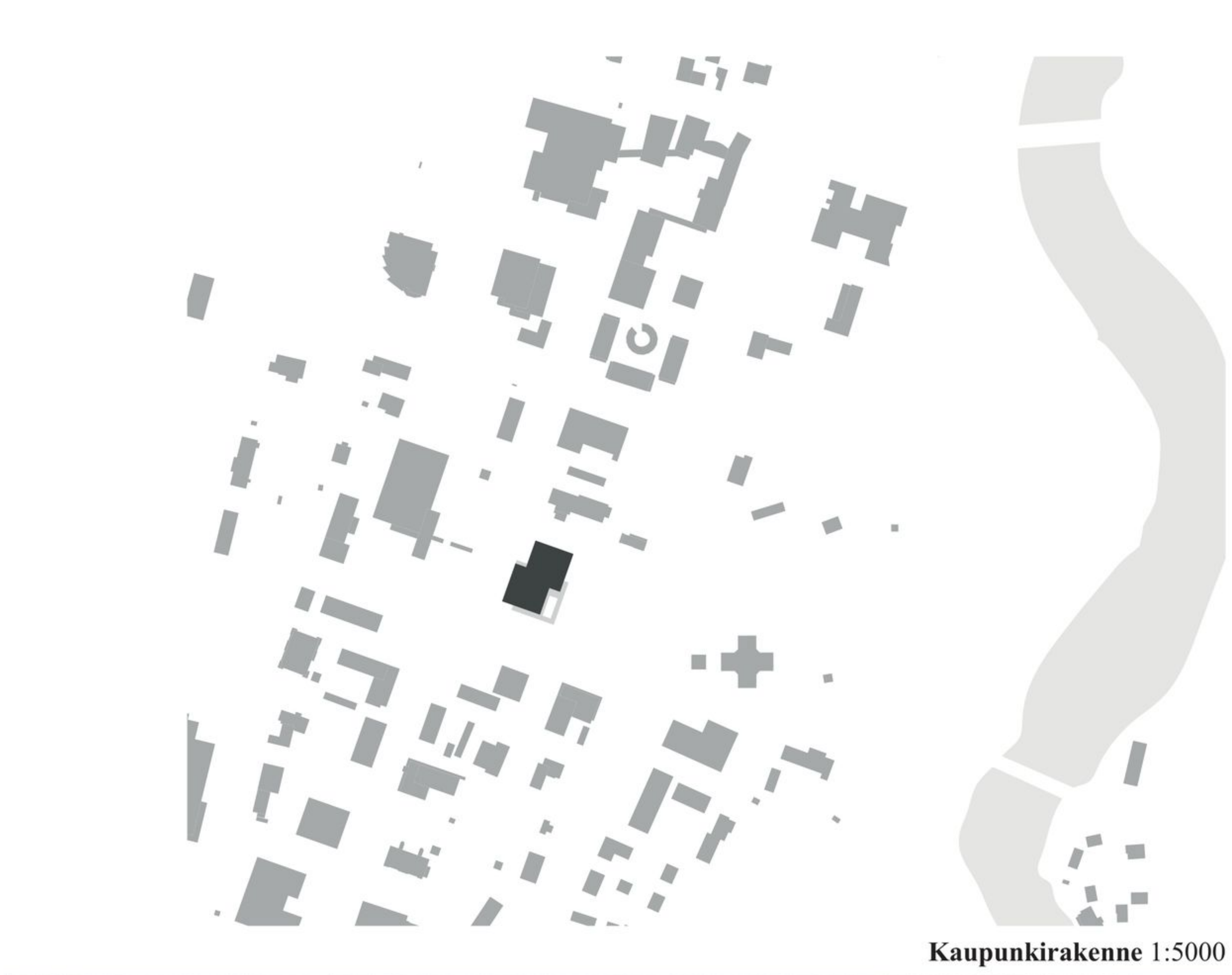
Kaksin
Kurikkatalon yleinen arkkitehtuurikilpailu

Näkymä Asematieltä





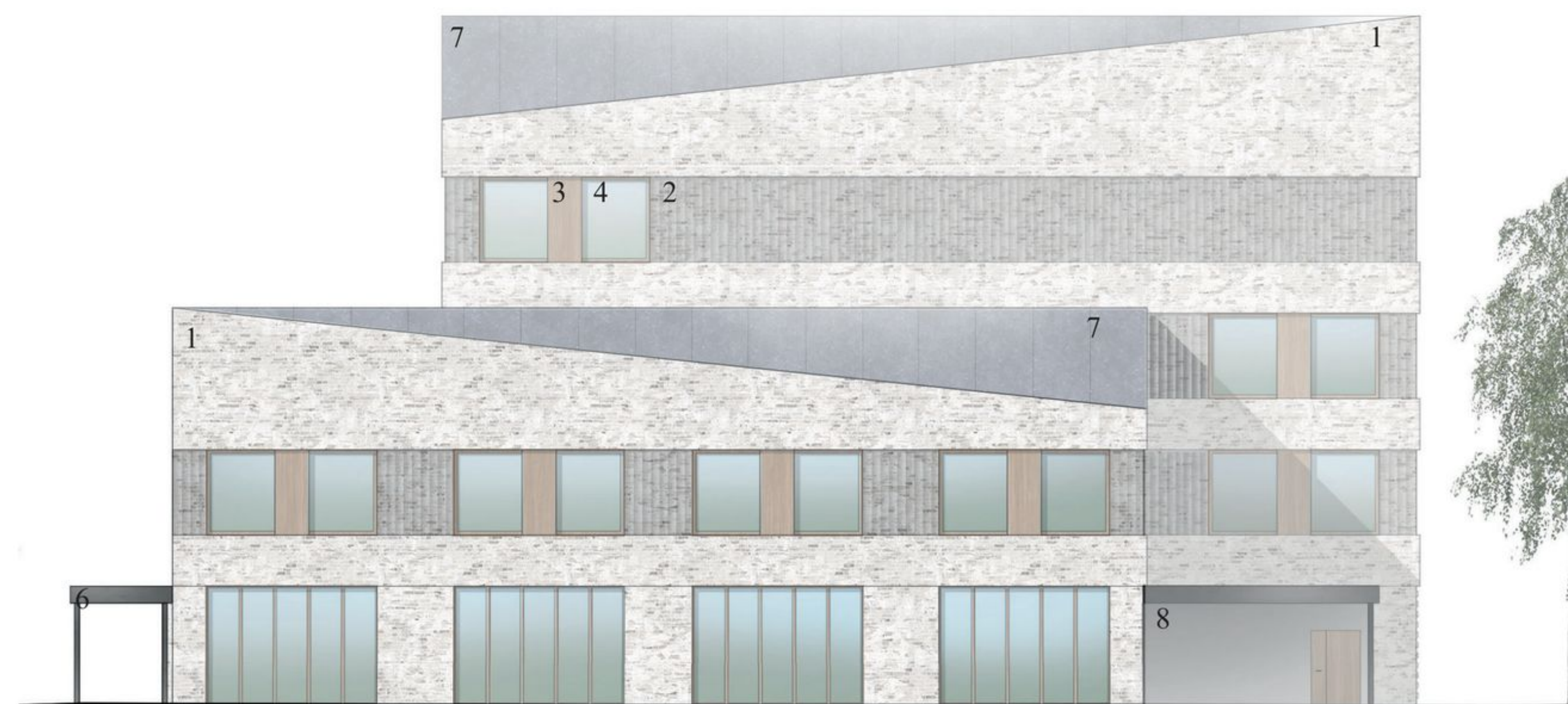
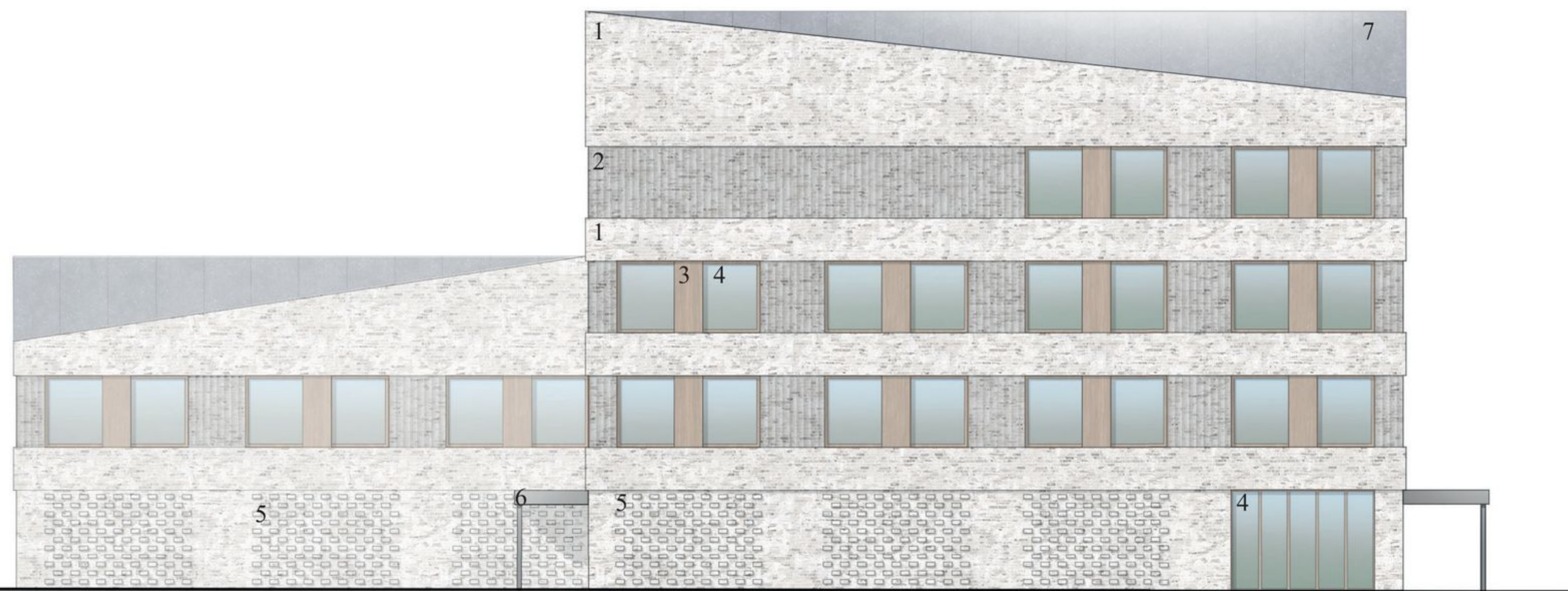
Asemapiirros 1:500
Kurikkatalon yleinen arkkitehtuurikilpailu



Kaupunkirakenne 1:5000



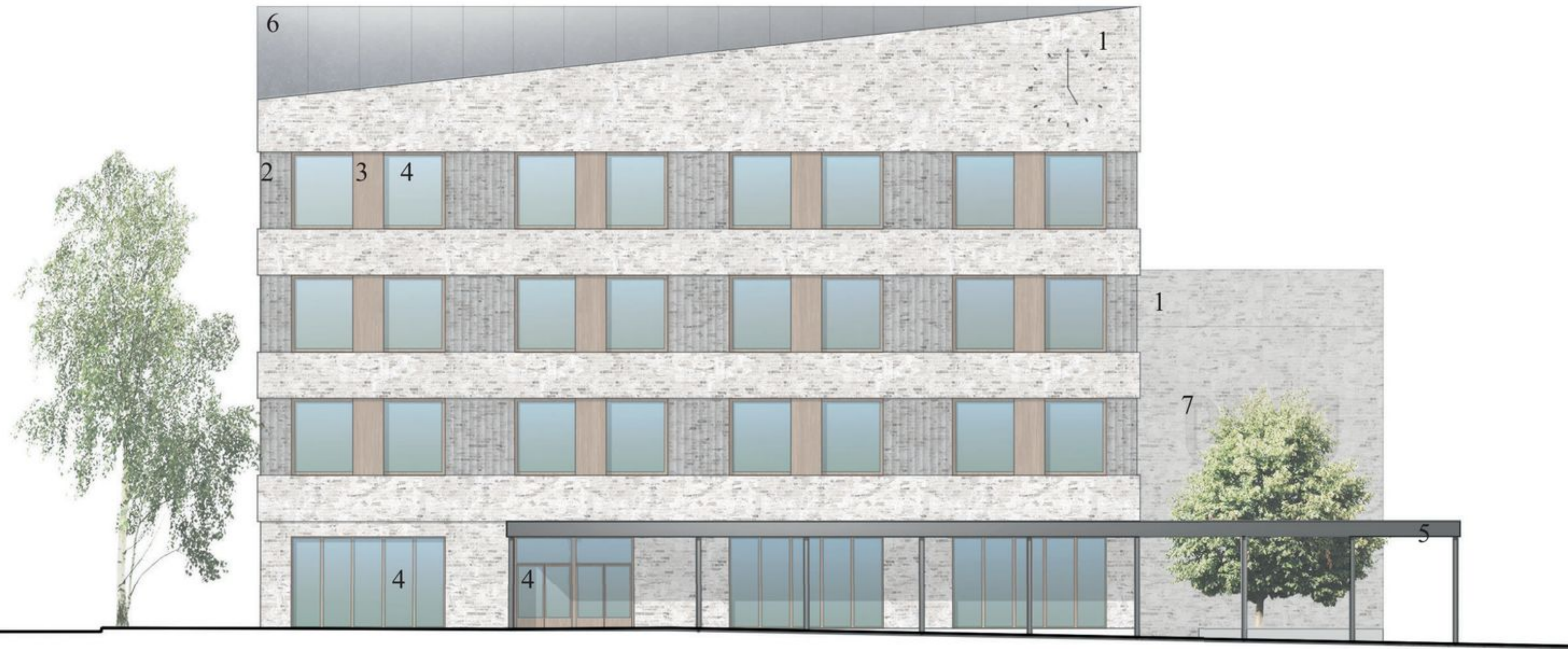
Näkymä lämpiöstä



Julkisivu länteen 1:250

- | | | | |
|----------|-------------------------------|----------|-------------------------|
| 1 | Vaalea yllirapattu tiili | 5 | Vaalea tiilireliefi |
| 2 | Tumma kovera muototiili | 6 | Pelti, tumma |
| 3 | Lämpökäsitelty harmahtava puu | 7 | Konesaumattu peltikatto |
| 4 | Lasi, kirkas | 8 | Rappaus, harmaa |

Julkisivu pohjoiseen 1:250



Julkisivu etelään 1:250



Julkisivu itään 1:250

- | | | | |
|---|-------------------------------|---|--|
| 1 | Vaalea yllirapattu tiili | 5 | Pelti, tumma |
| 2 | Tumma kovera muototiili | 6 | Konesaumattu peltikatto |
| 3 | Lämpökäsitelty harmahtava puu | 7 | Erikoismuuraus, Kurikan logo tai vaakuna |
| 4 | Lasi, kirkas | | |

