

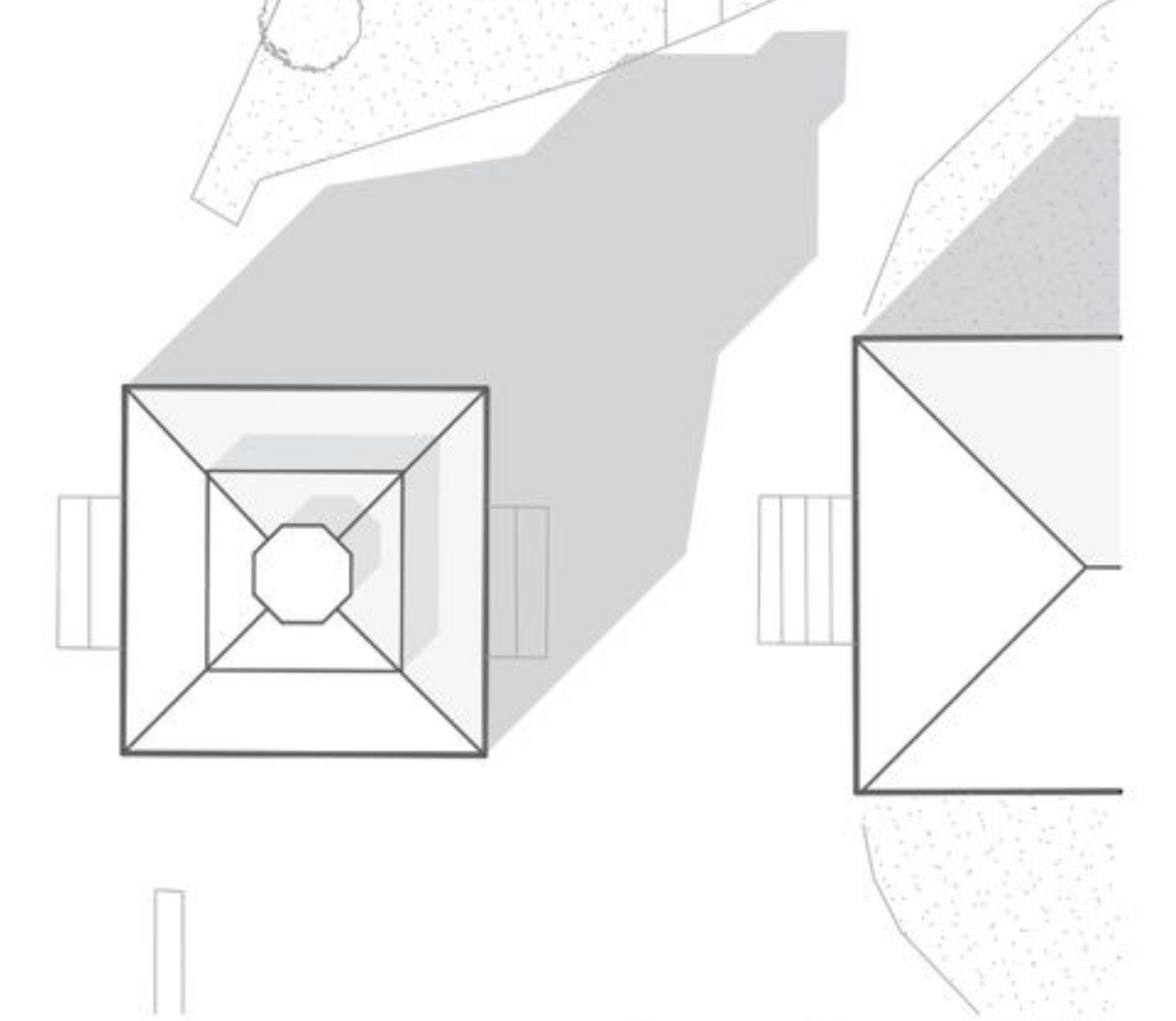
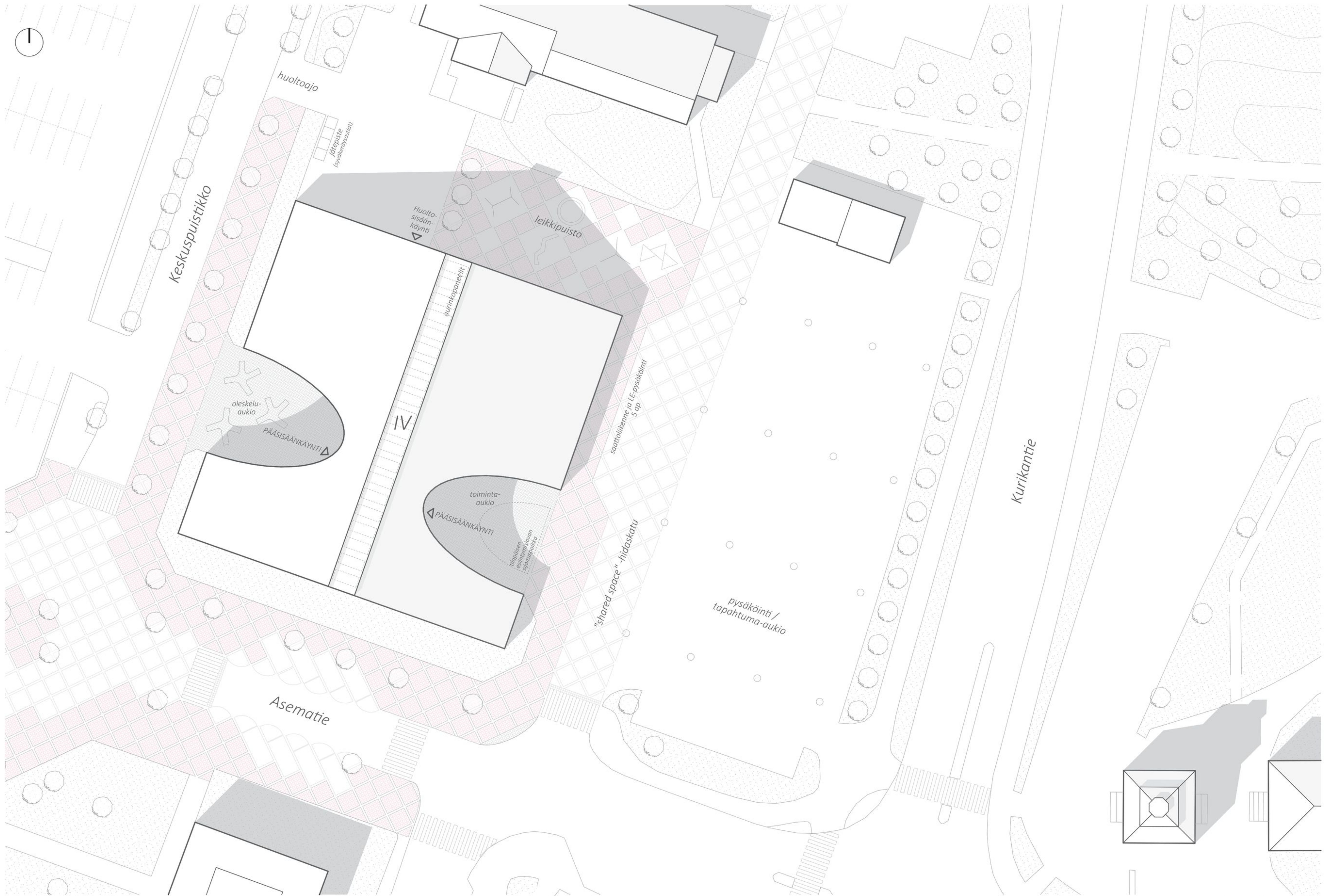


Näkymä liikennepyyrän suunnasta

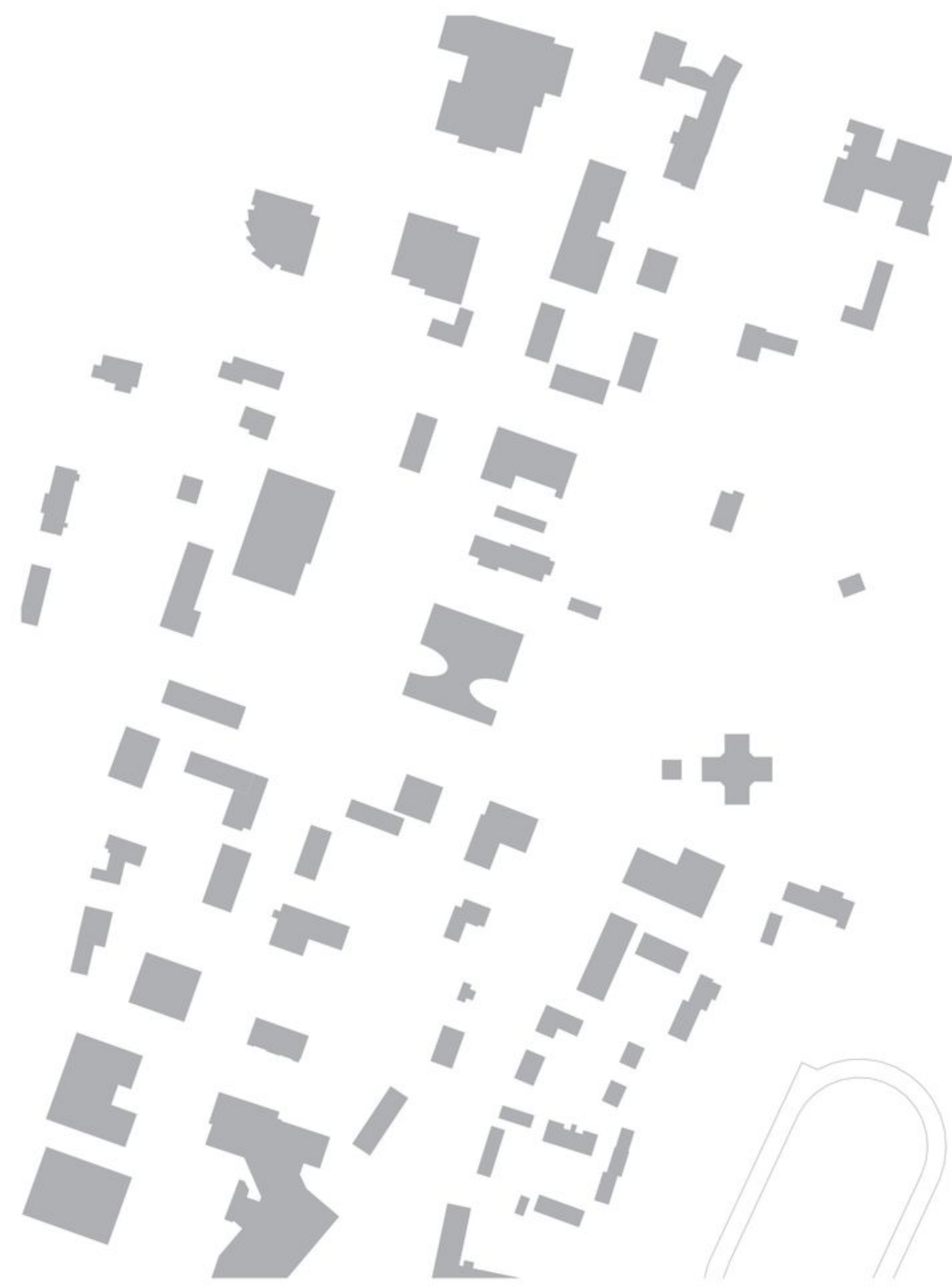
KURIKKATALON YLEINEN ARKKITEHTUURIKILPAILU

"Kuovi"

1 / 8



Asemapiirustus 1:500



Rakeisuuskaavio
1:5000



Viistoilmakuva lounaan suunnasta

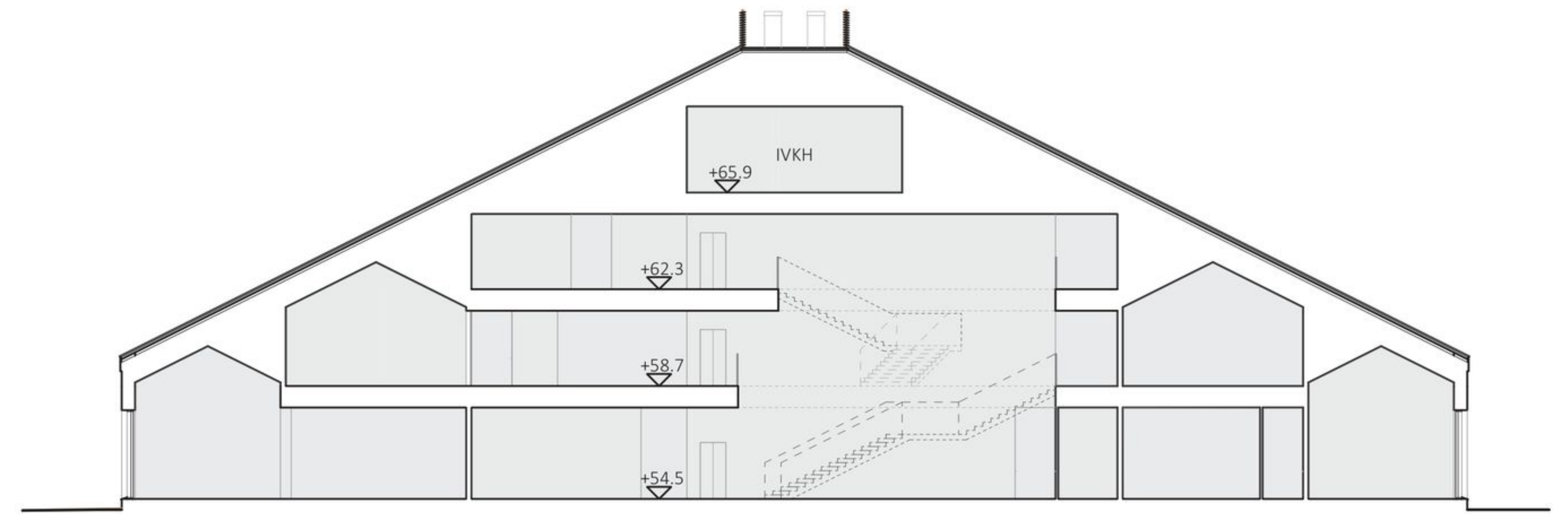


Julkisivu luoteeseen
1:300

LAAJUUSTIEDOT & RUNKORAKENNE

	Bruttoala	Huoneistoala
1. kerros	1855 m ²	1705 m ²
2. kerros	1435 m ²	1290 m ²
3. kerros	1060 m ²	910 m ²
4. kerros	180 m ²	170 m ²
Yhteensä	4530 m²	4075 m²

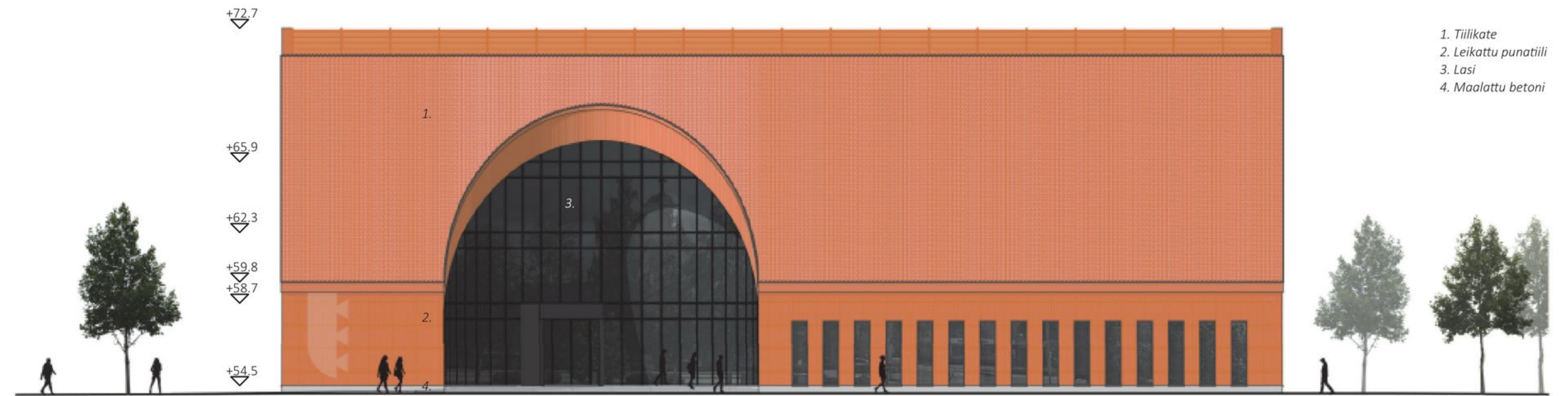
Rakennuksen pääasiallisena pystyrunkona kantavat teräsbetoniseinät, osin pillari-palkkirakenne (teräs). Vaakarakenteet paikallavalettuja teräsbetonilaattoja.



Leikkaus A - A
1:300



Julkisivu lounaseen
1:300



Julkisivu kaakkoon
1:300



Näkymä vieraiden vastaanottotilasta