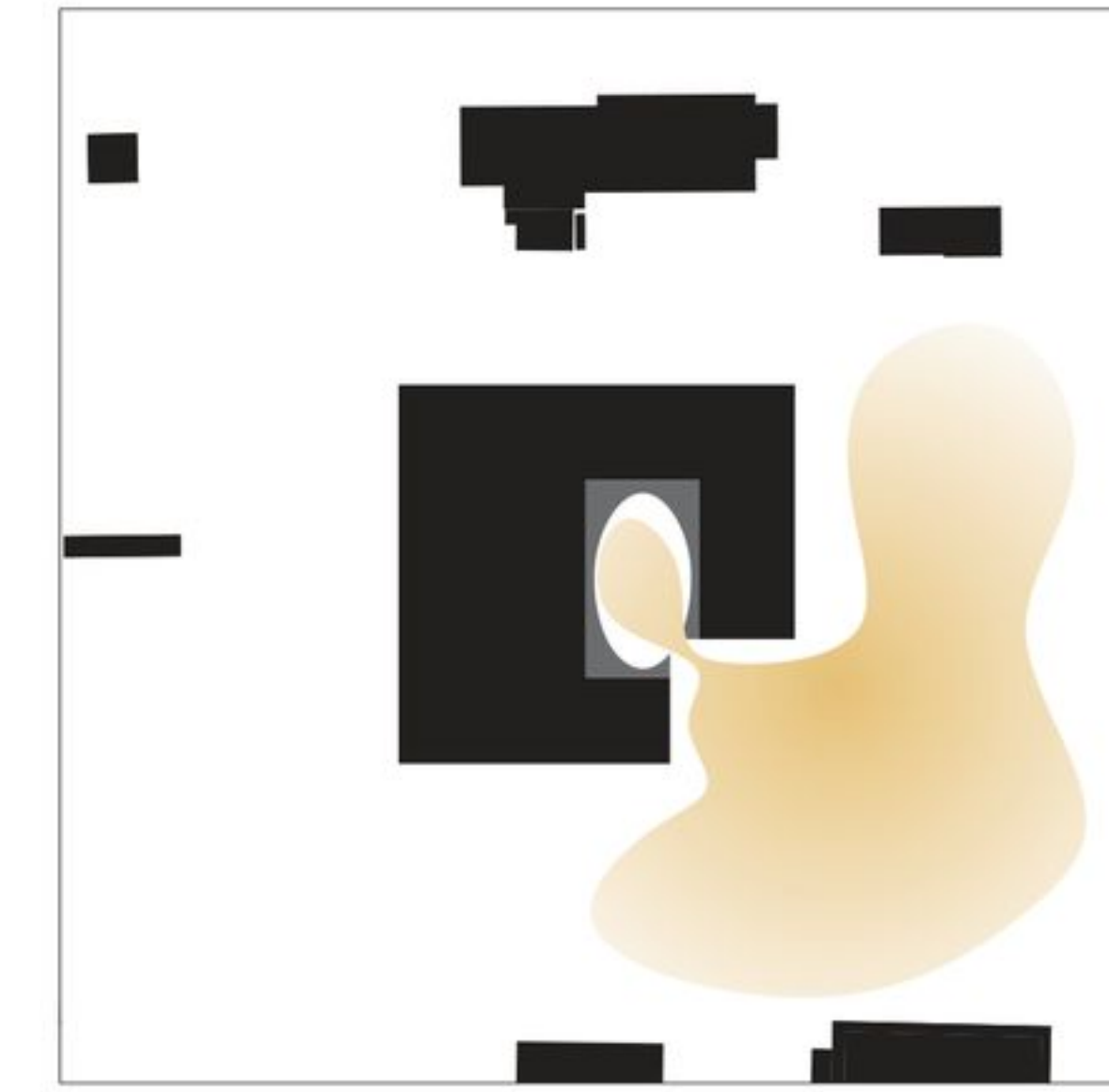


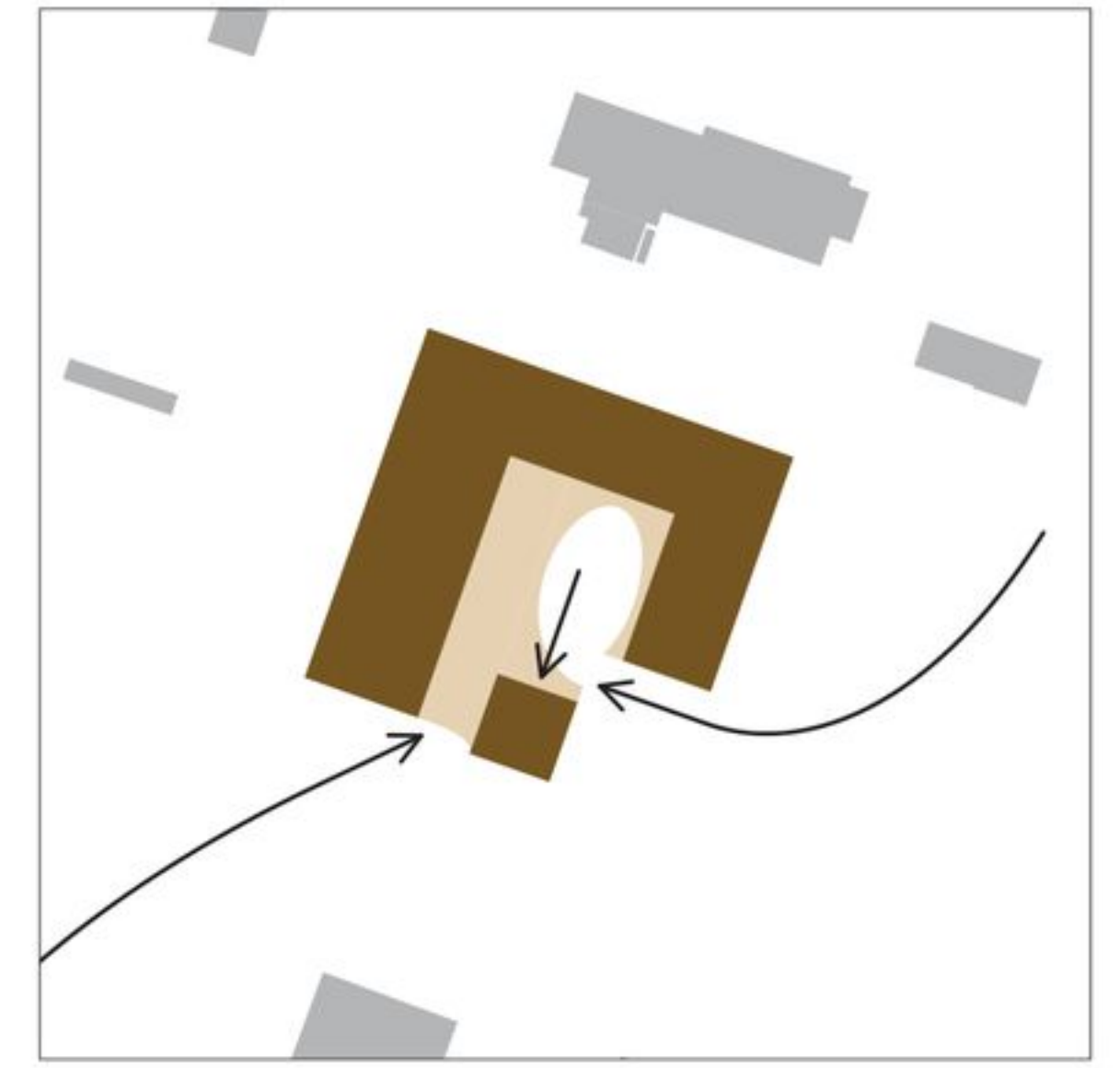
Kaksikerroksinen
Kurikkatalo täydentää väljää kaupunkitilaa hyödyntämällä koko tontin. Korkeus on sopuisa suhteessa naapureihin.



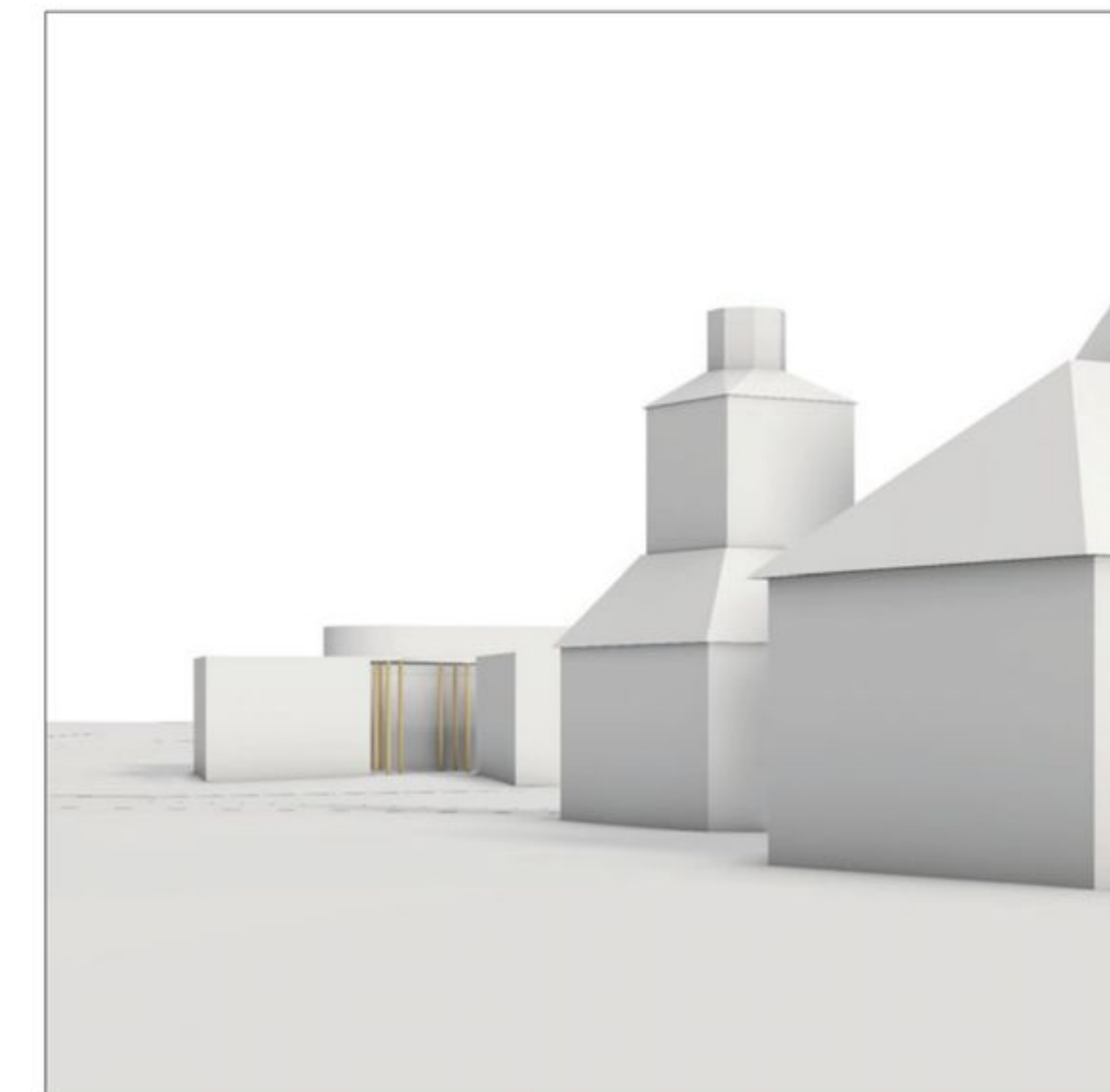
Aula ja sisäpiha keskellä
Sisäpiha tuo valoa rakennuksen ytimeen. Aula avautuu viihtyisään puutarhaan.



Uudet kaupunkitilat
Avoin aukio liittää talon ja torin luontevasti. Markkinat levittäytyvät aukion kautta pihalle. Aukion täyttävät nykyiset leikkivälineet.



Valtuustosali keskiössä
Salia työnnetään Asematien suuntaan. Risteyksestä ja torilta on suorat reitit rakennuksen sydämeen.



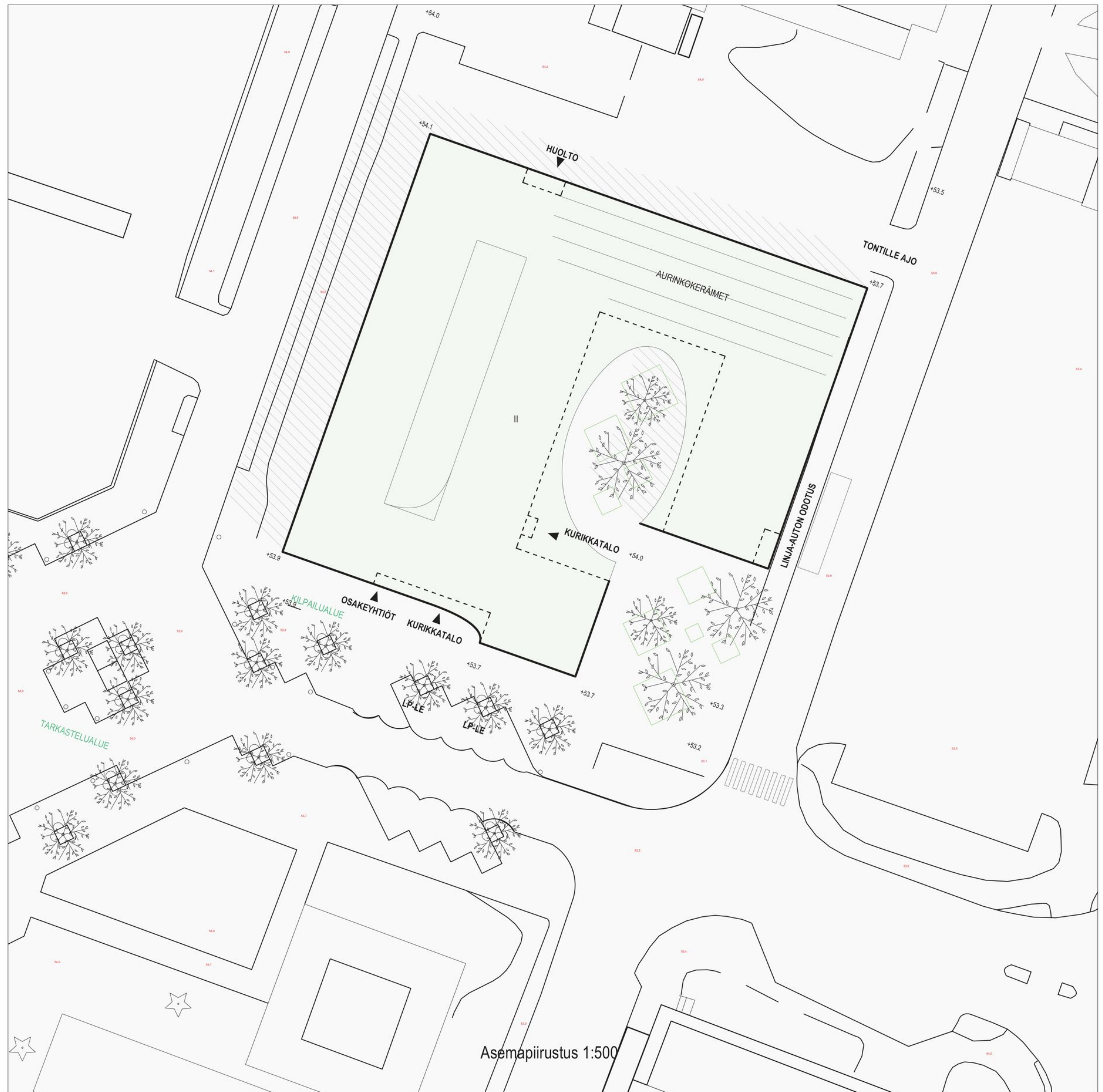
Näkymä kirkolta



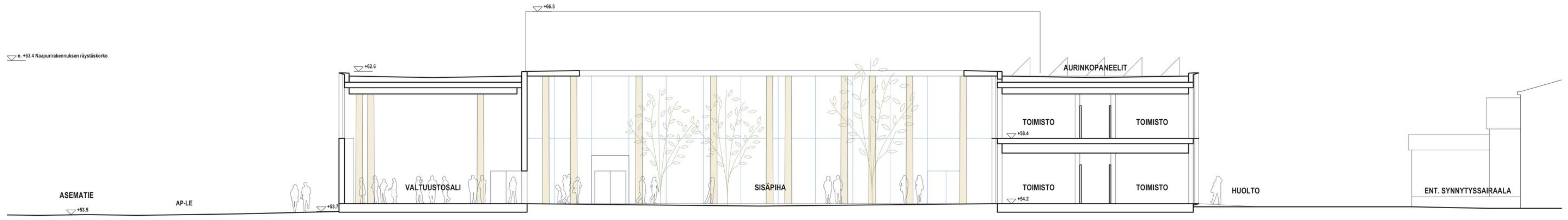
Rakeisuus 1:5000



Näkymä torin suunnasta



Asemapiirustus 1:500



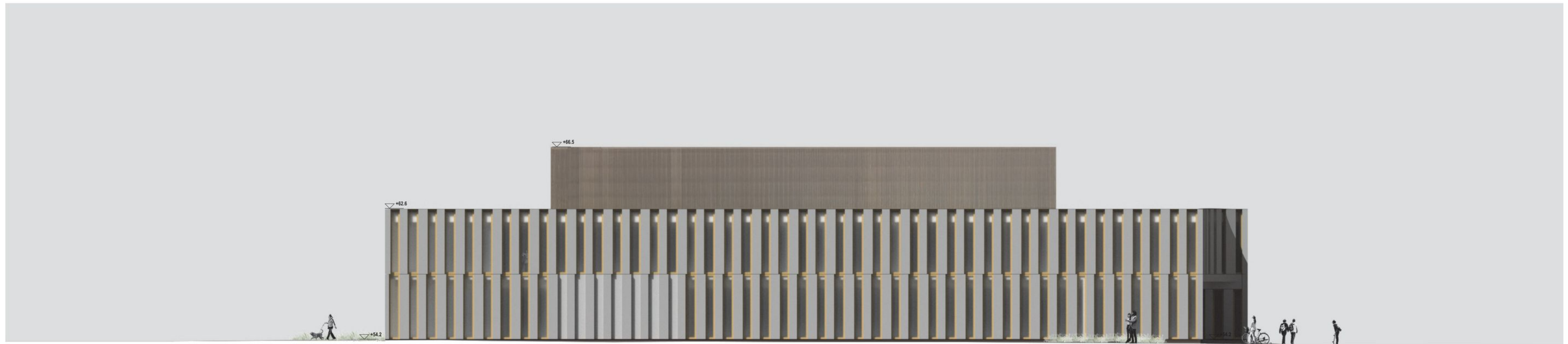
Leikkaus A-A



Leikkaus B-B

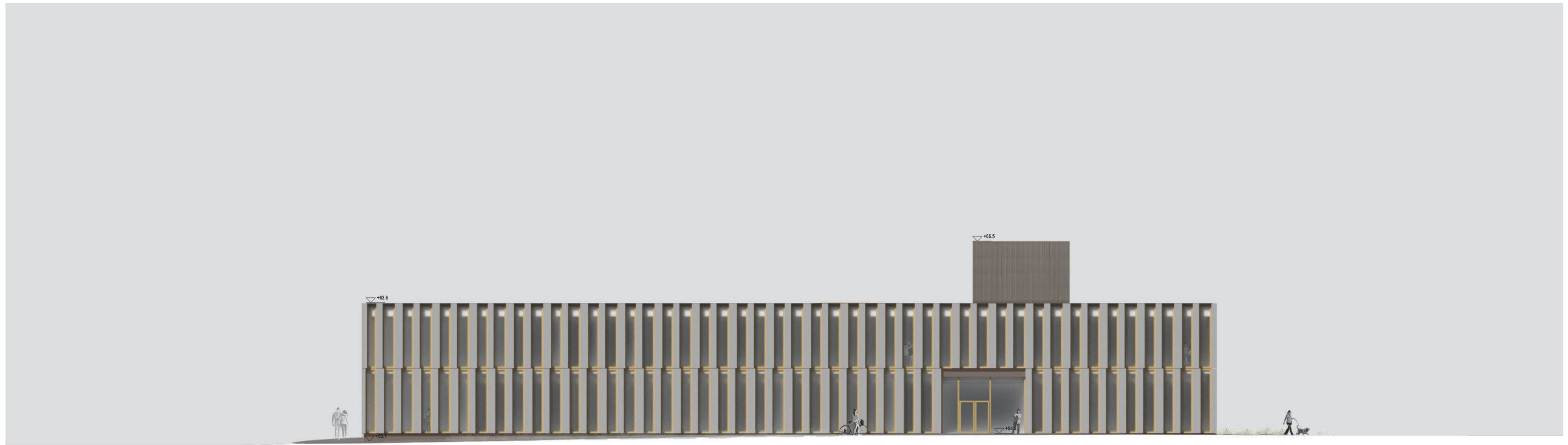


Julkisivu etelään Asematien suuntaan

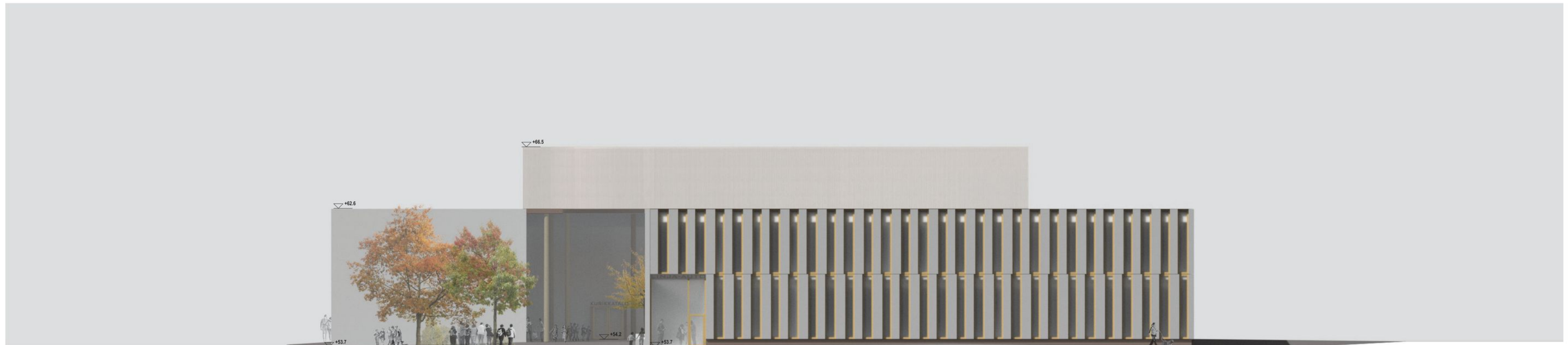


Julkisivu länteen Keskuspuistikon suuntaan

1. Hopeanharmaa asetyloitu radiatamänty
2. Lämminsävyinen asetyloitu radiatamänty
3. Karkeaksi kuorittu mänty
4. Lasi, kirkas, oksidivapaa, lämminsävyiset puukarmit
5. Kupari, oksidoitu lämpimiin sävyihin
6. Rappaus, vaalea

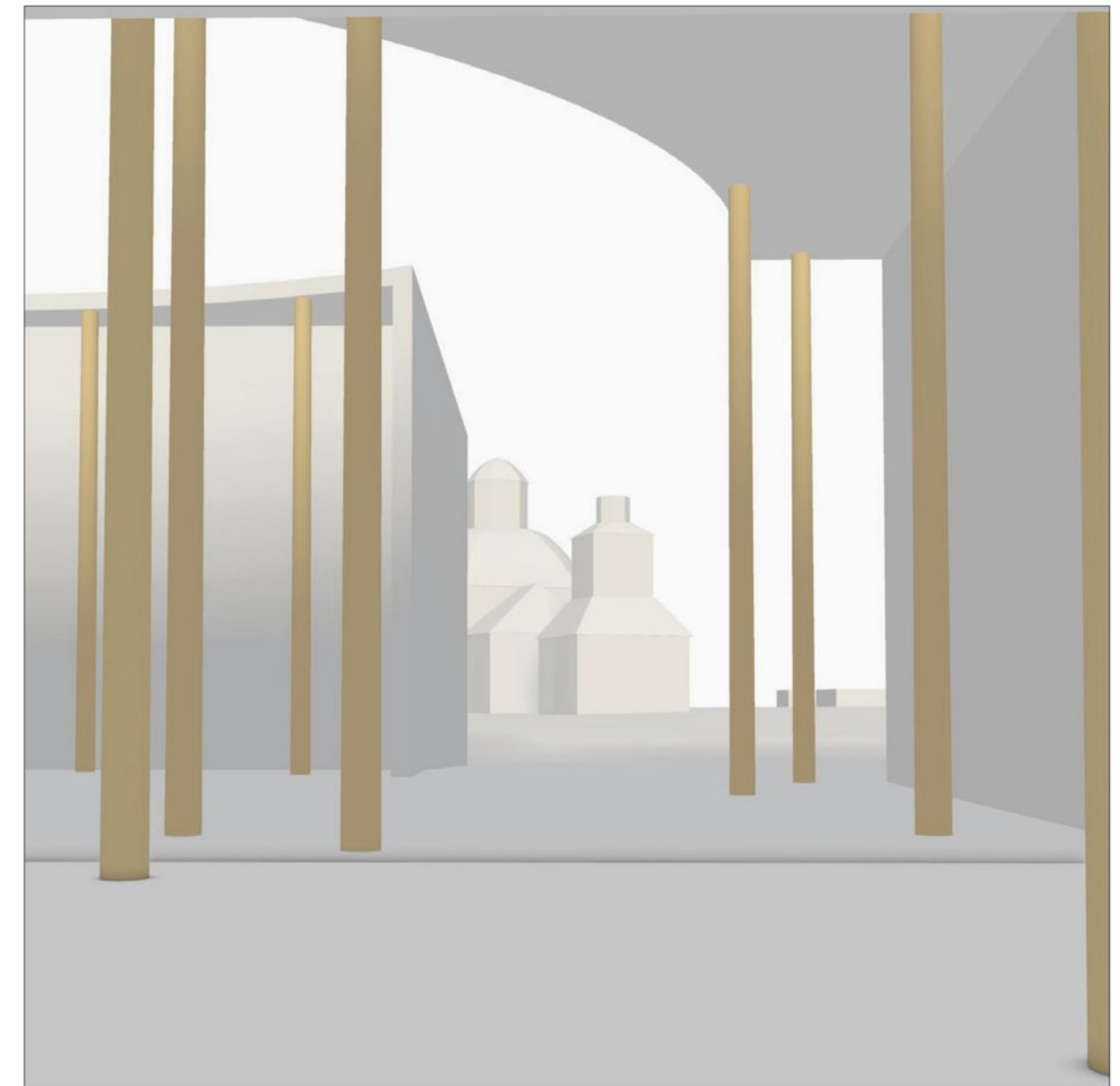
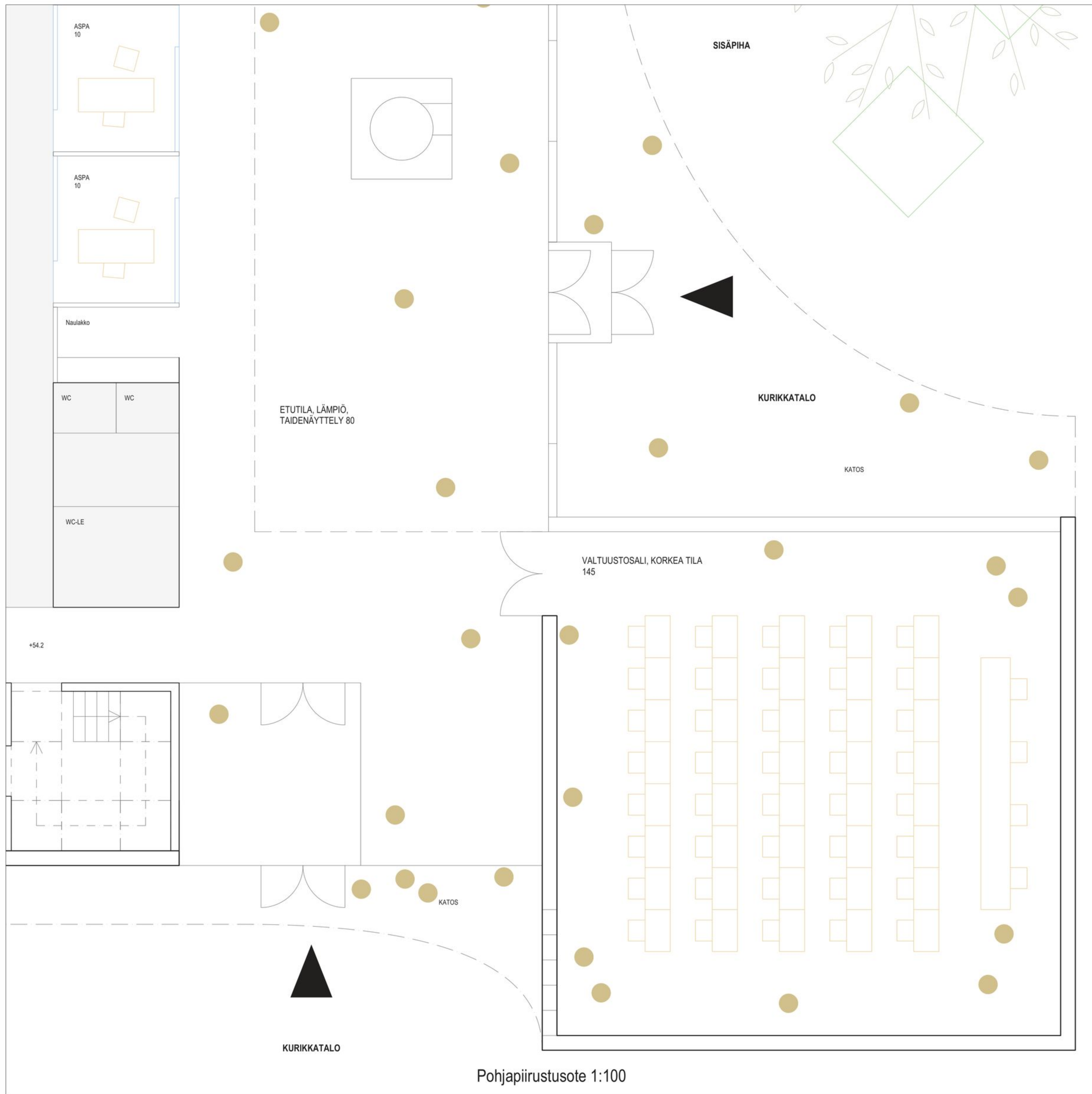


Julkisivu pohjoiseen entisen synnytysairaalan suuntaan



Julkisivu itään torin suuntaan

1. Hopeanharmaa asetyloitu radiatamänty
2. Lämminsävyinen asetyloitu radiatamänty
3. Karkeaksi kuorittu mänty
4. Lasi, kirkas, oksidivapaa, lämminsävyiset puukarmit
5. Kupari, oksidoitu lämpimiin sävyihin
6. Rappaus, vaalea



Näkymä aulasta