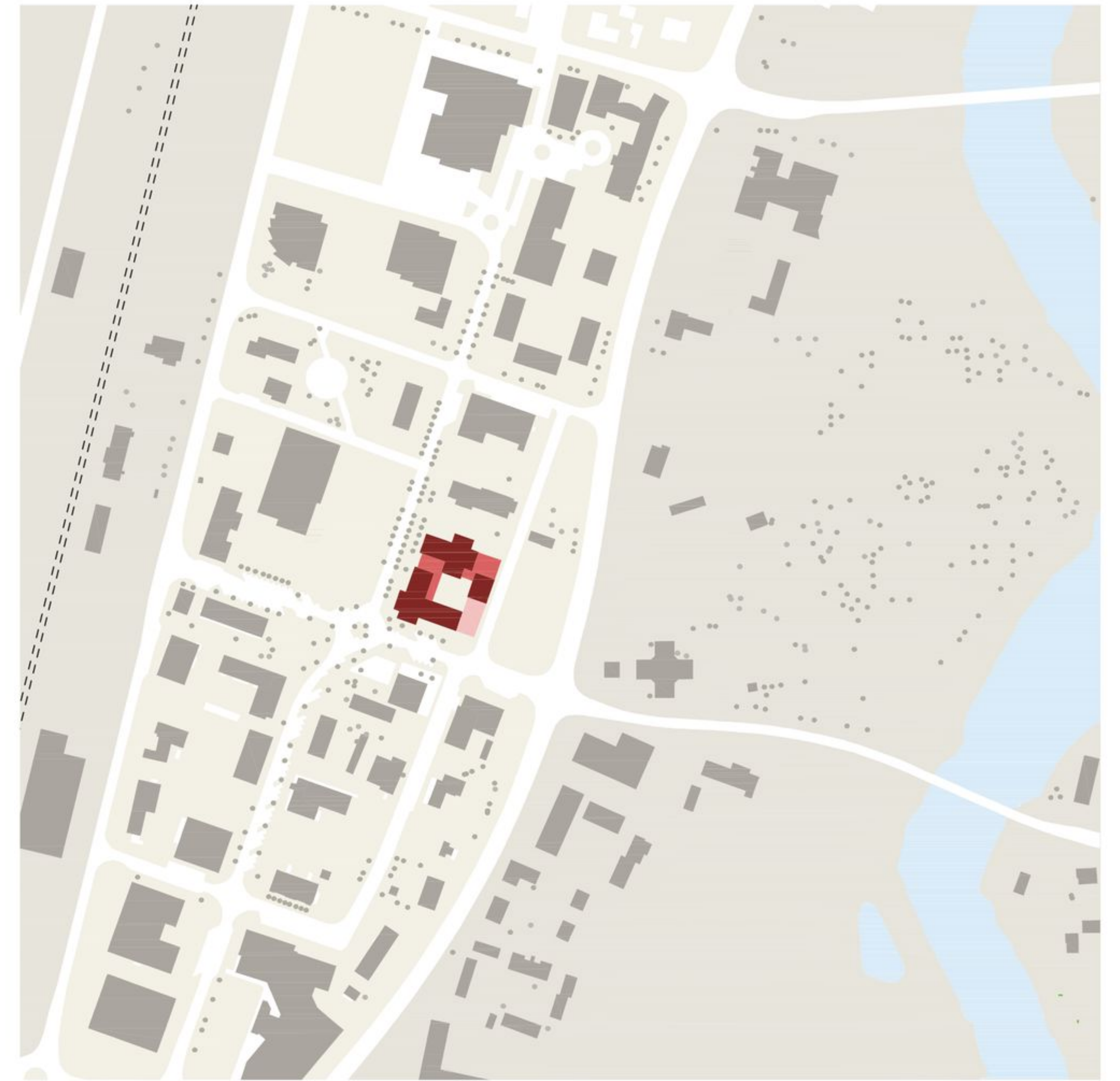
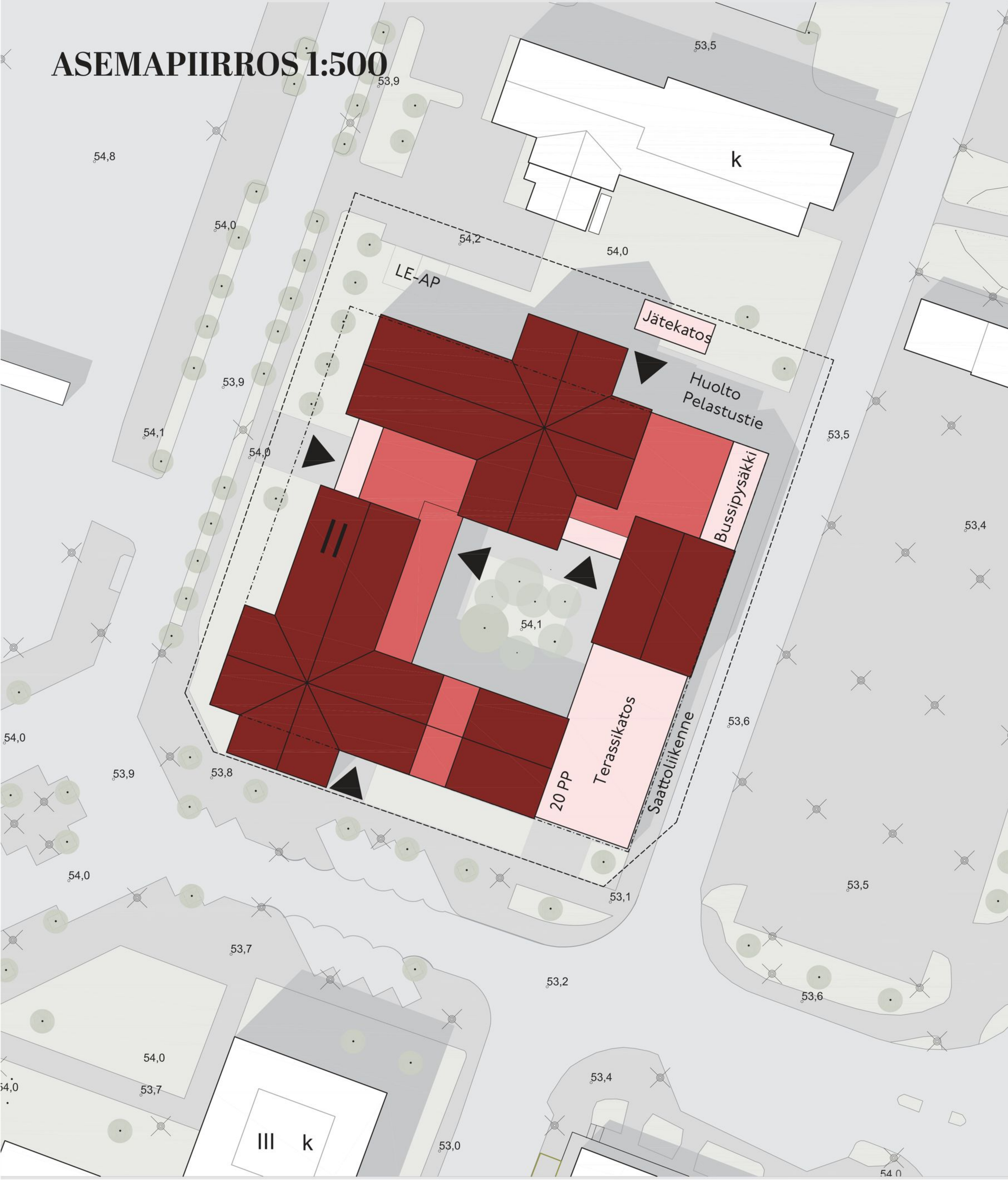


# KAKSFOONINKINEN



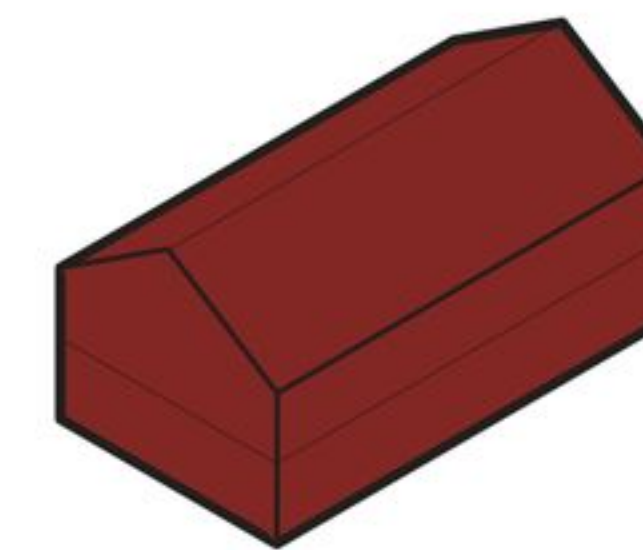


# ASEMAPIIRROS 1:500

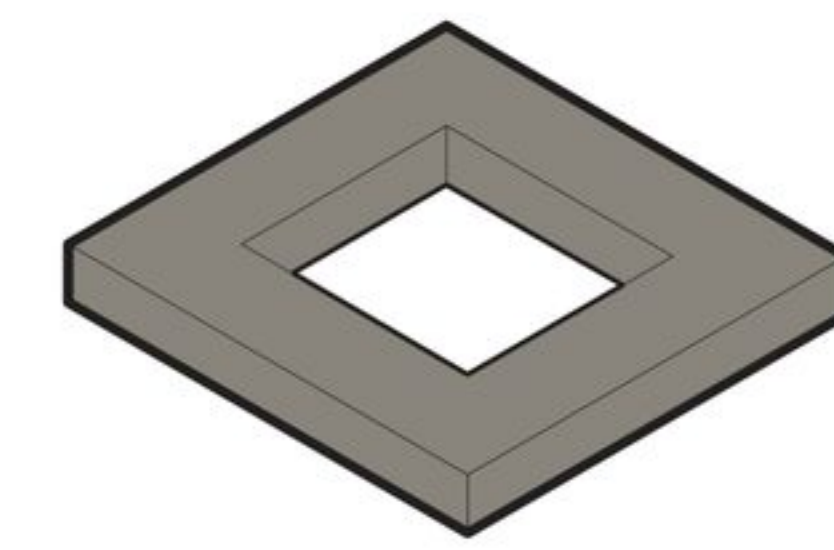


## KAUPUNKIRAKENNE 1:5000

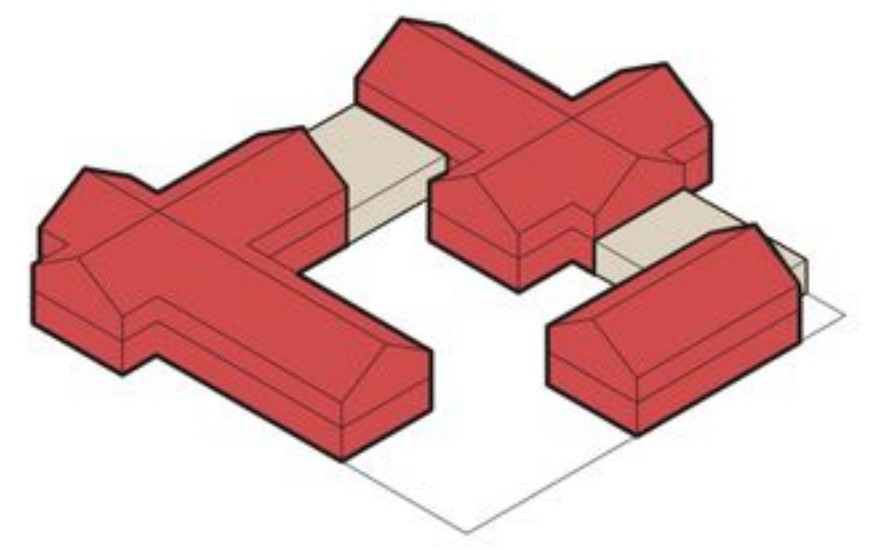
## MASSOITTELUKONSEPTTI



Perinteinen  
kaksifooninkinen  
pohjalaistalo



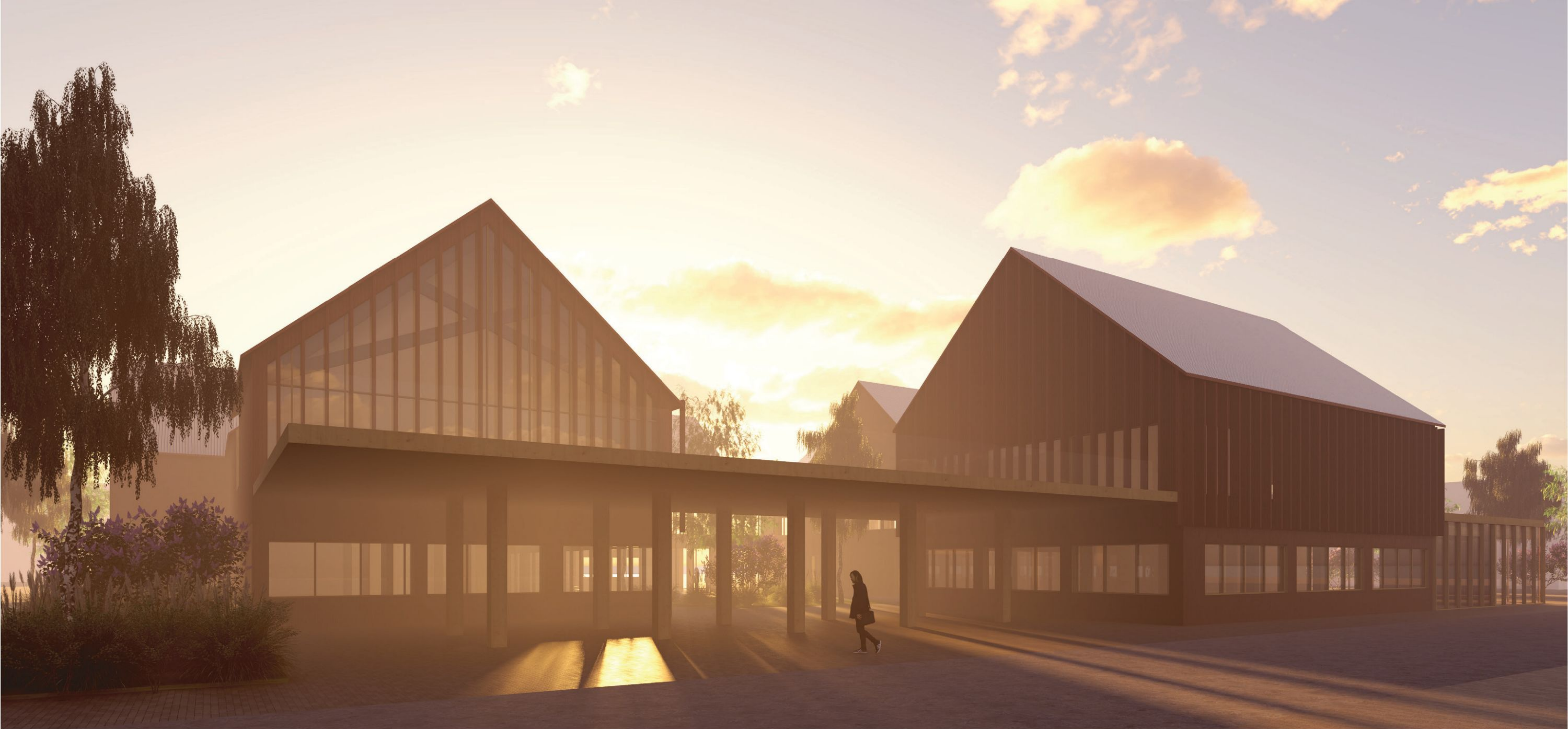
Neliskulmainen  
tontti



Palasteltu  
harjakattoinen  
korttelirakenne

**Kaksifooninkinen**  
*Kurikkatalon yleinen arkkitehtuurikilpailu*





## Näkymä torin nurkasta

### Julkisivumateriaalit:

1. Lauta, maalattu, punamulta
2. Rima, maalattu, punamulta
3. Puu, mänty, lakattu
4. Aaltopelti, pinnoitettu, hopea
5. Lasi, kirkas

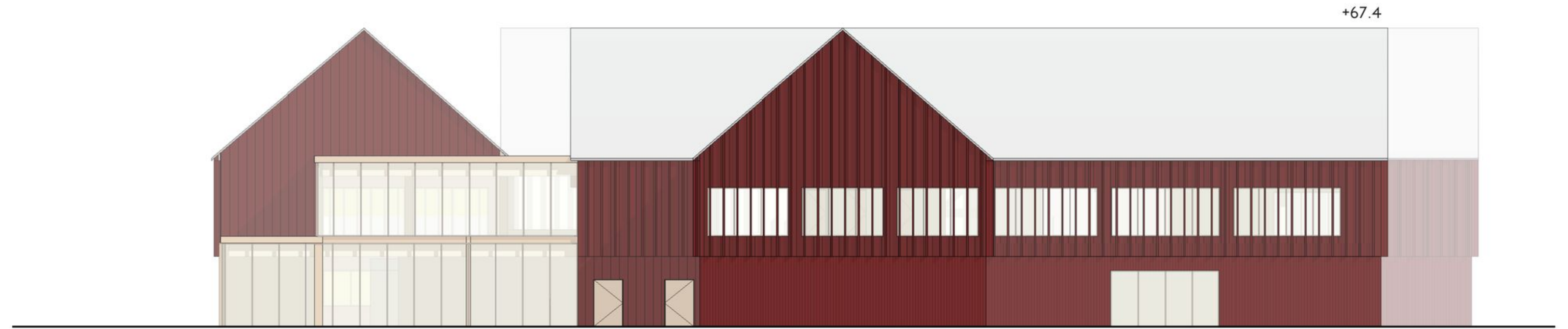
Itä





# JULKISIVUT 1:250

Pohjoinen



Etelä



Länsi

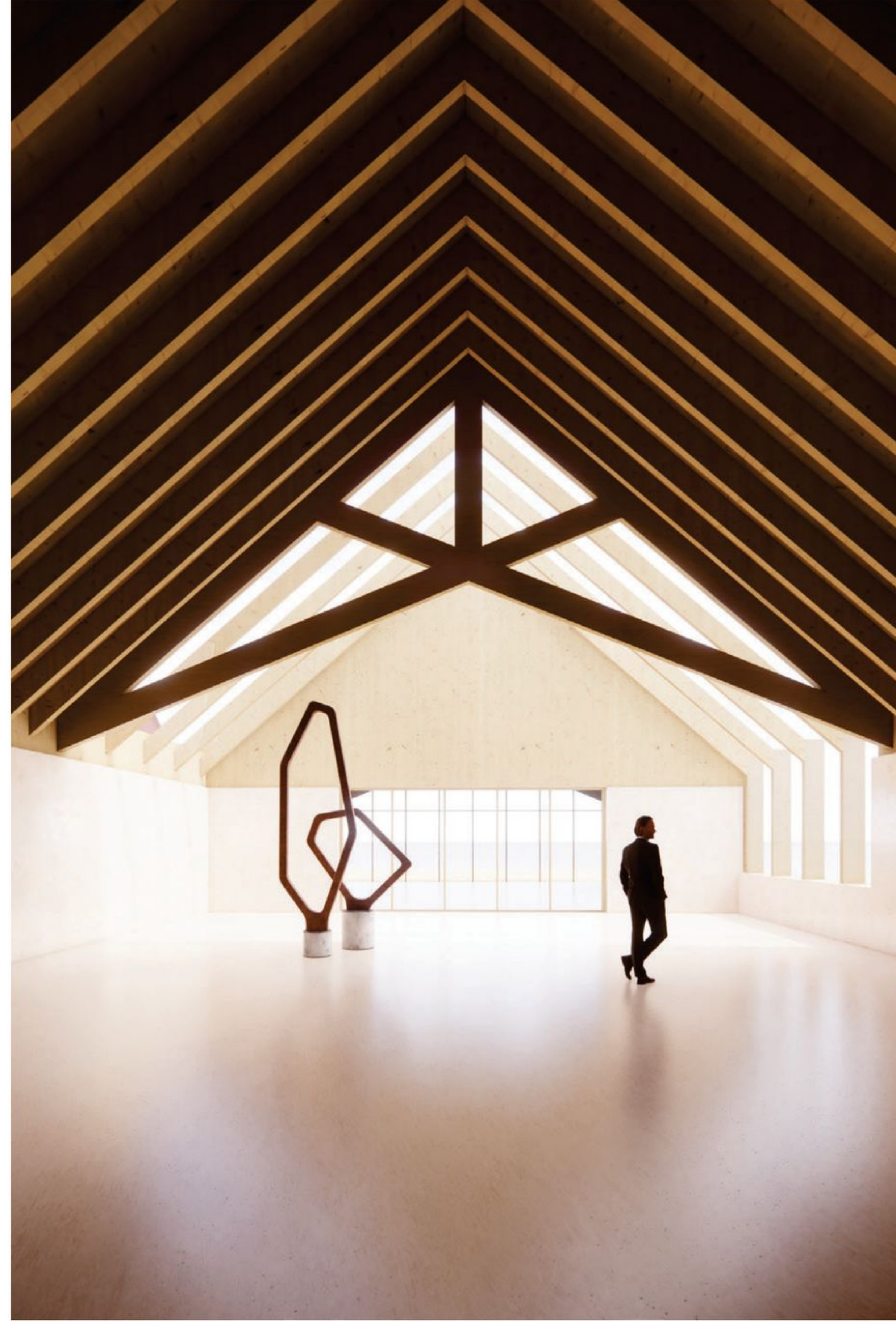




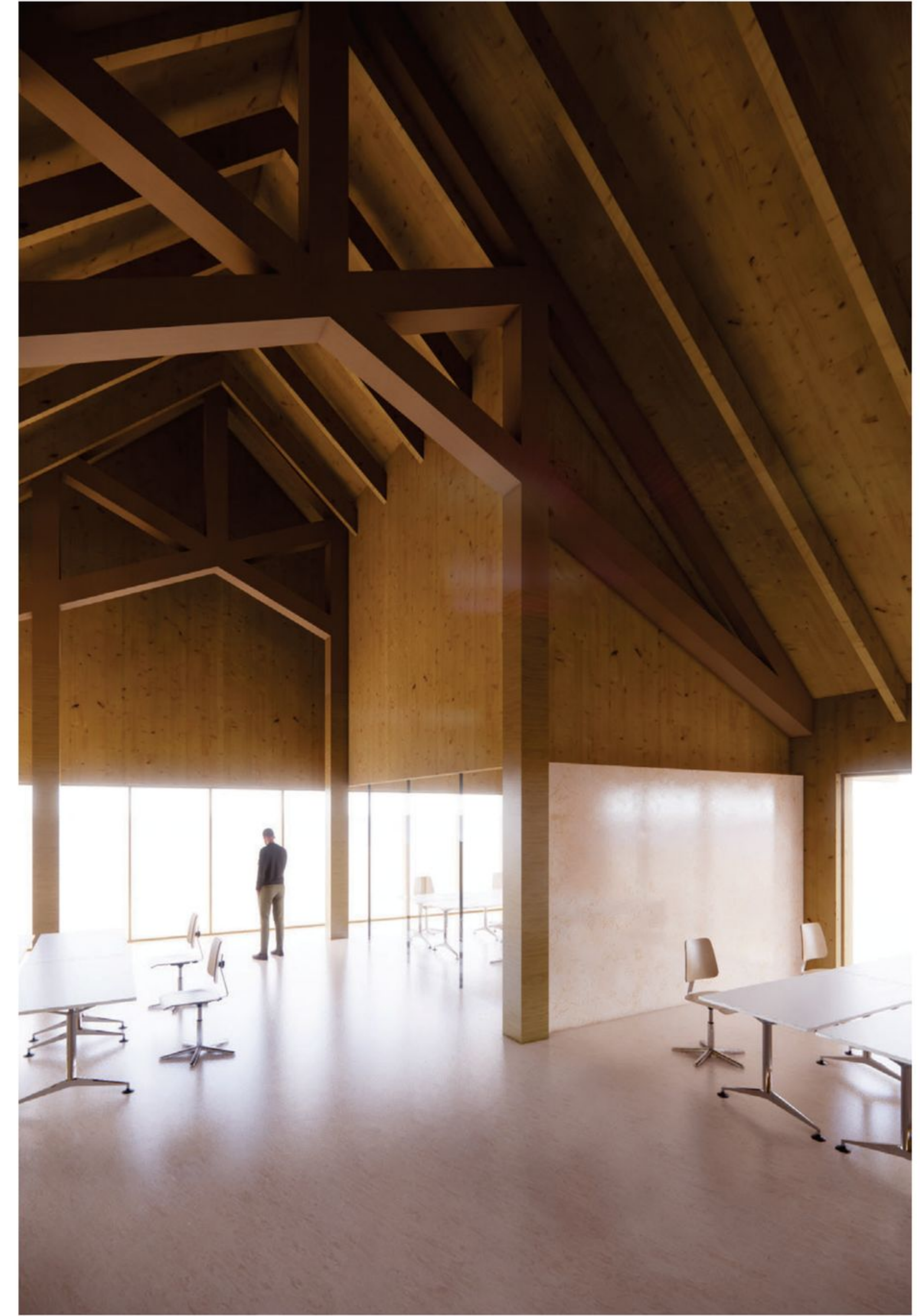
# SISÄTILAN NÄKYMIÄ



**Aula**



**Näyttelytila**



**Toimisto**