

AINA AVOINNA



Näkymä piha-alueelta



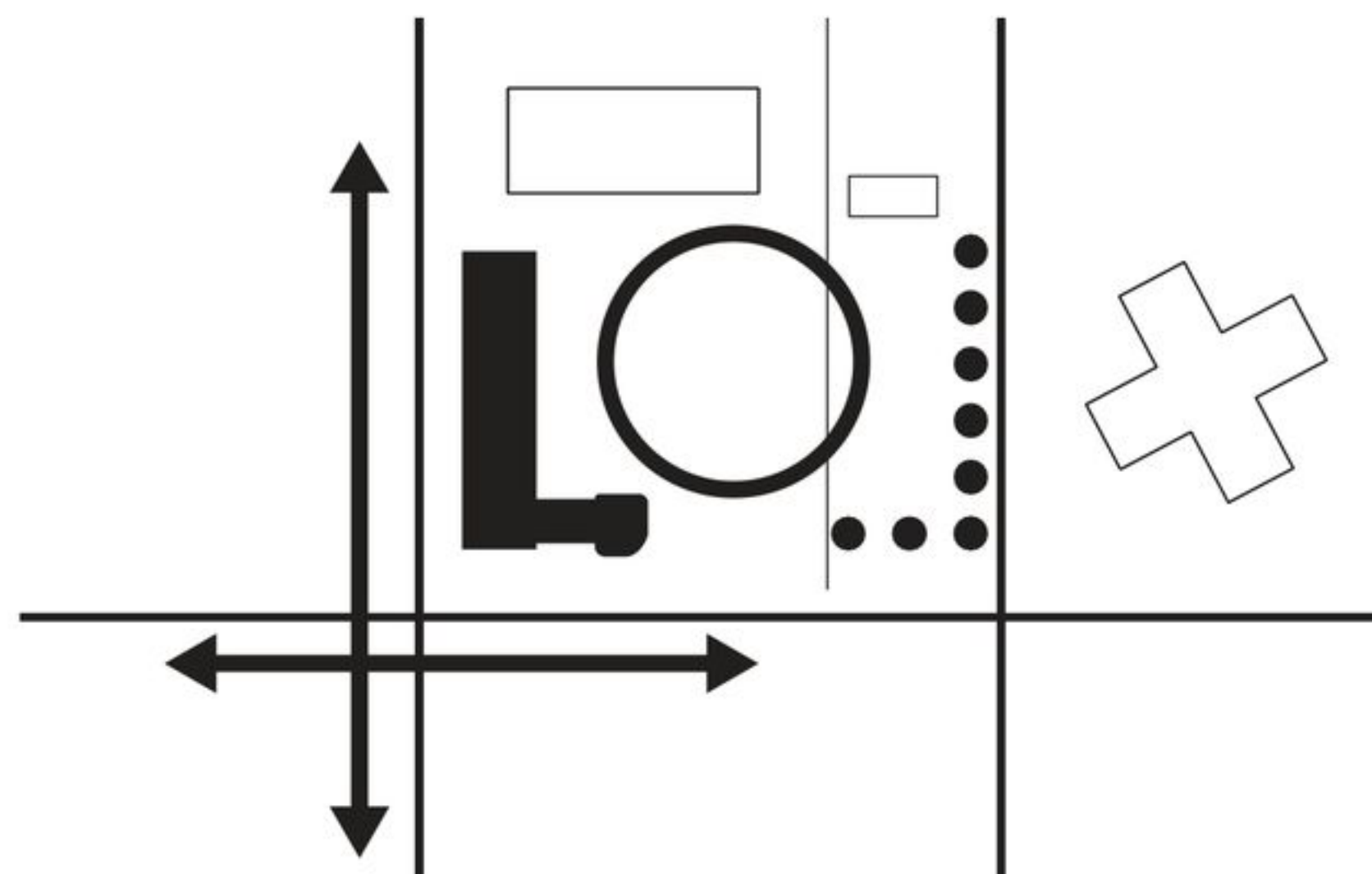
Ilmakuvasovitus - piha-alue sekä Asematien ja Keskuspuistikon risteys – kaksi tärkeää kaupunkitilaa, jotka vahvistavat toisiaan.



Rakeisuuskaavio 1:5000 Katuverkosta koivukujat kauniit koivukujat.

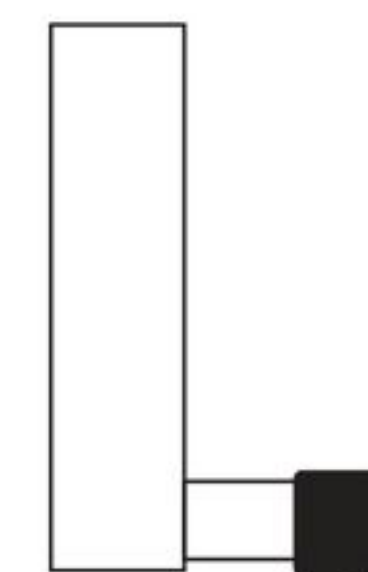
Kurikka

Uusi Kurikka-talo tukee ja elävöittää Asematien ja Keskuspuistikon katualueita sekä liittää kaupungin hallinnon selkeään, hyvin hoidettuun ja viihtyisään piha-alueeseen, joka on aina avoinna asukkaille.



Valtuustosali

Valtuustosali, neuvottelutilat, sisääntuloaula ja näyttelytila korostuvat ja tulevat näkyvämmiksi kaupunkitilassa ja uuden piha-alueen läheisyydessä. Tämä rakennuksen osa on osa aina avoinna olevaa piha-alueita ja muodostaa kaupungille identiteettiä antavan elementin.



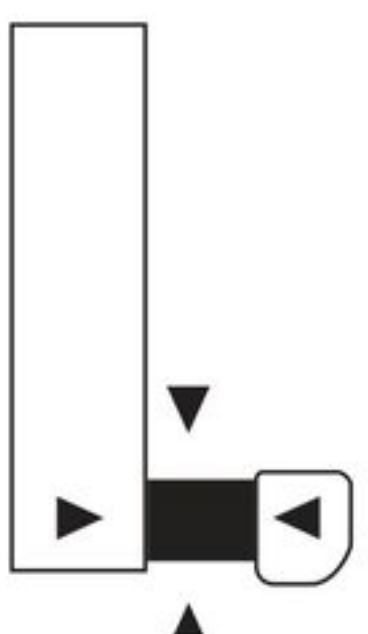
Kaupungin hallinto

Kaupungin hallinto ja virkahenkilöt sijoitetaan joustavaan, valoisaan ja avoimeen rakennuksen osaan, joka sijaitsee vehreän piha-alueen yhteydessä.



Sisääntuloaula

Sisääntuloaula ulottuu rakennuksen läpi ja suuntautuu sekä Asematien ja Keskuspuistikon risteykseen että koilliseen piha-alueelle ja bussipysäkille. Siitä tulee Kurikan keskipiste.



Kurikka ja aina avoinna oleva piha-alue

Piha-alue on suunniteltu viheralueeksi ja yleiseksi kokoontumispaikaksi kaikenikäisille. Siellä ihmiset voivat viettää aikaa, vaikka asiaa kaupungintalolle ei olisikaan. Bussia voi odottaa sekä Kurikkatalon aulassa että nykyisen pysäkin yhteydessä olevan katoksen alla. Koska rakennus vie tontista vain pienehkön osan, tilaa jää toripäivien ja isojen tapahtumien järjestämiseen sekä arjen leikeille ja kohtaamisille.

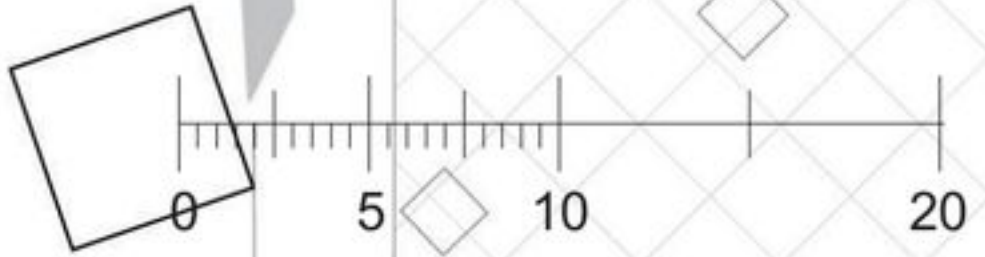
Piha-alue on avoinna kaikille kaikkina vuorokauden aikoina. Rakennus luo taustan ja piha-alueella rajaavat selkeästi kirkko sekä uudet ja olemassa olevat rakennukset. Kortteli yhdistyy itäpuolella sijaitsevaan toriin, mikä luo monipuolisen tilan erilaisten tapahtumien järjestämiseen.

Korkean pohjaveden tason avulla luodaan vesipeili kesän ja talven leikkejä varten. Vesi on Kurikalle omintakeinen ja tunnusomainen elementti sekä keskeisellä paikalla.

Uusi kaupungintalo muodostaa selkeän piha-alueen. Demokratiaa edustavaa osiota tukevat olemassa olevat ja uudet puut sekä ympäröivät olemassa olevat rakennukset.



Asemapiirros 1:500





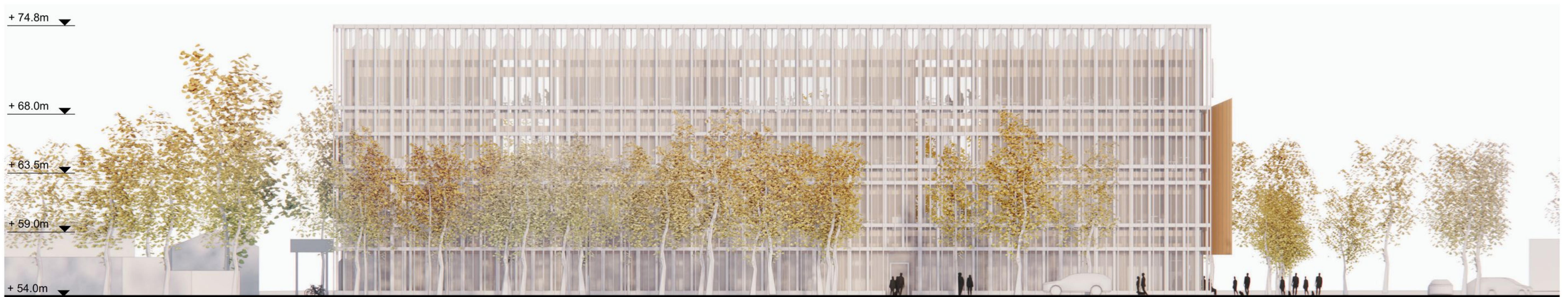
Julkisivu itään 1:300



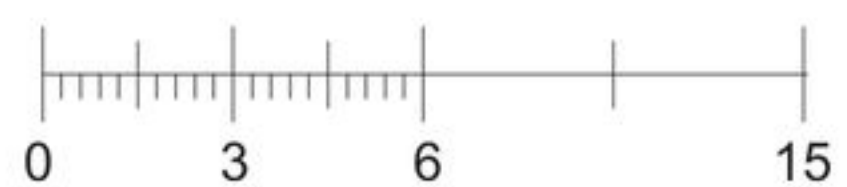
Julkisivu etelään 1:300



Julkisivu pohjoiseen 1:300



Julkisivu länteen 1:300





Näkymä aulasta valtuustosalin suuntaan. Muunneltava ja houkutteleva aulatila yhdistää pääkadun ja piha-alueen toisiinsa. Tila toimii kaupunkilaisten olohuoneena ja kohtaamispaikkana.