





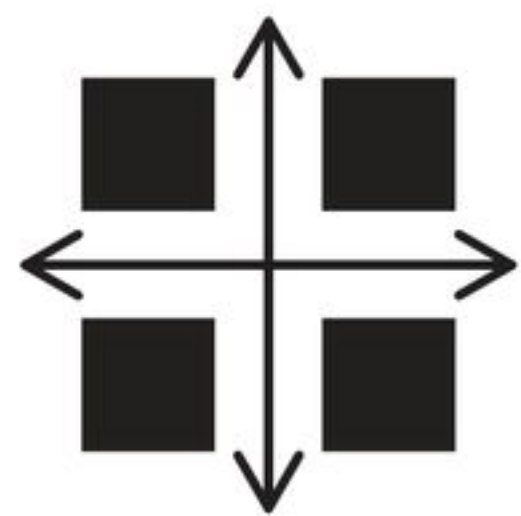


Rakeisuus 1:5000



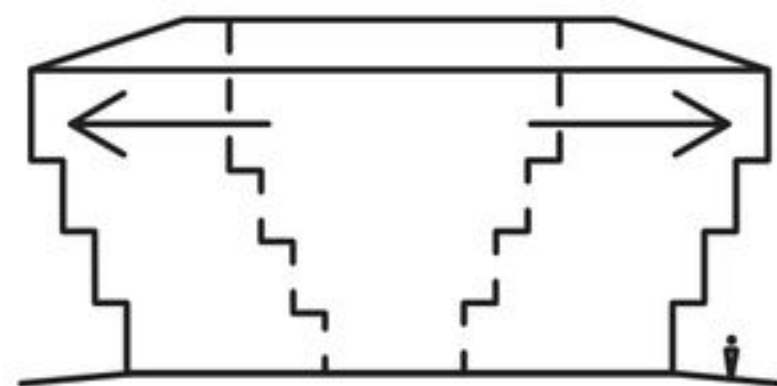
**IDENTITEETTI**

Kurikkatalo on rakennus, jolla on vahva paikallinen identiteetti. Rakennuksessa yhdistyvät paikalliset materiaalit, kulttuurihistorialliset perinteet ja demokratian onnen ja menestyksen symboliksi - Kämpälöksi.



**JULKINEN RAKENNUS**

Maantasokerroksessa kämpälikköä voi lähestyä joka suunnasta. Se on kutsuva, avoin ja osa ympäriväätä kaupunkitilaa.



**SUOJA JA KESTÄVYYS**

Kaupunkikuvassa rakennus ottaa paikallisesta puurakentamisen perinteestä tutun lohenpyrstön muodon. Rakennuksen sisälle syntyy Kurikan tupa, paikka kohtaamisille, kulttuurille ja päätöksenteolle. Aumakatto ja runsaat "räystäät" luovat edellytykset puujulkisivun pitkäikäisyydelle ja luovat suojaa juurelleen.

**Bruttoala:**

1.krs	1170	m2
2.krs	1025	m2
3.krs	1295	m2
4.krs	1455	m2

yht. 4945 m2\*

\* välipohjan aukot on vähennetty pinta-aloista



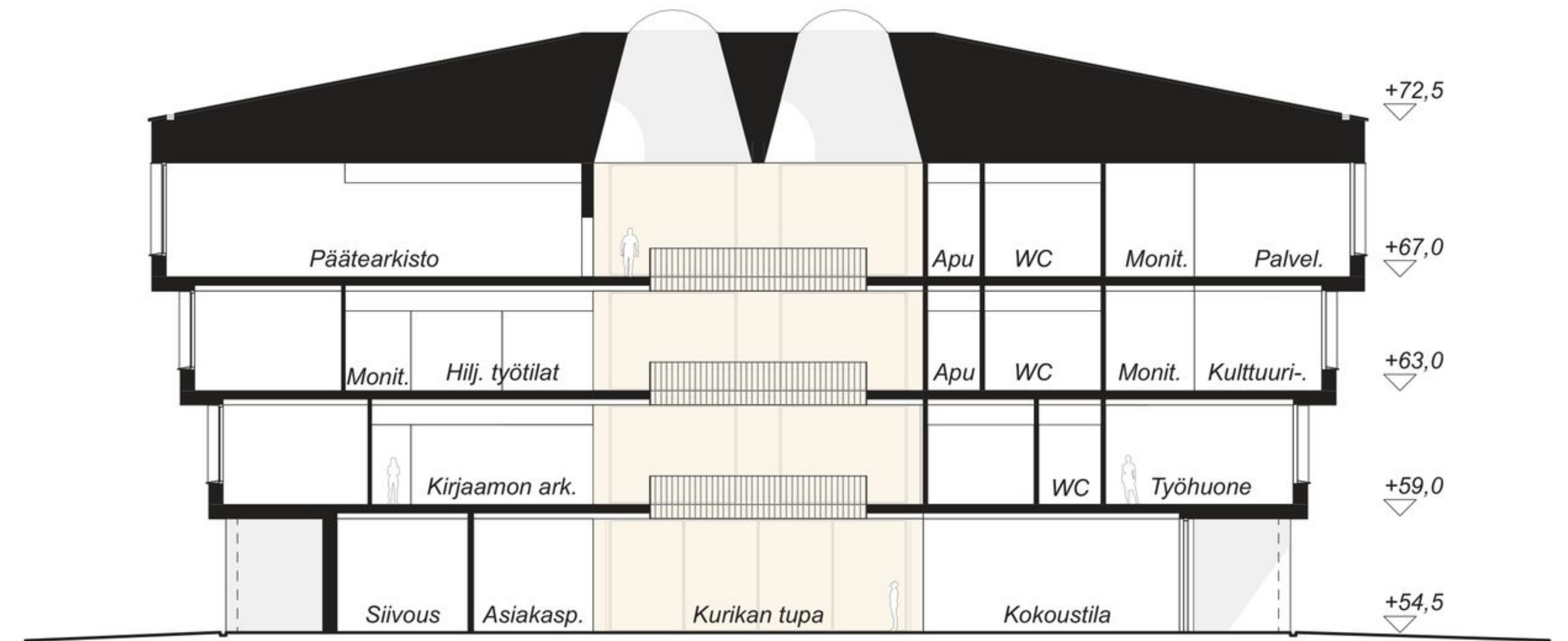
Asemapiirros 1:500





Kurikan tupa





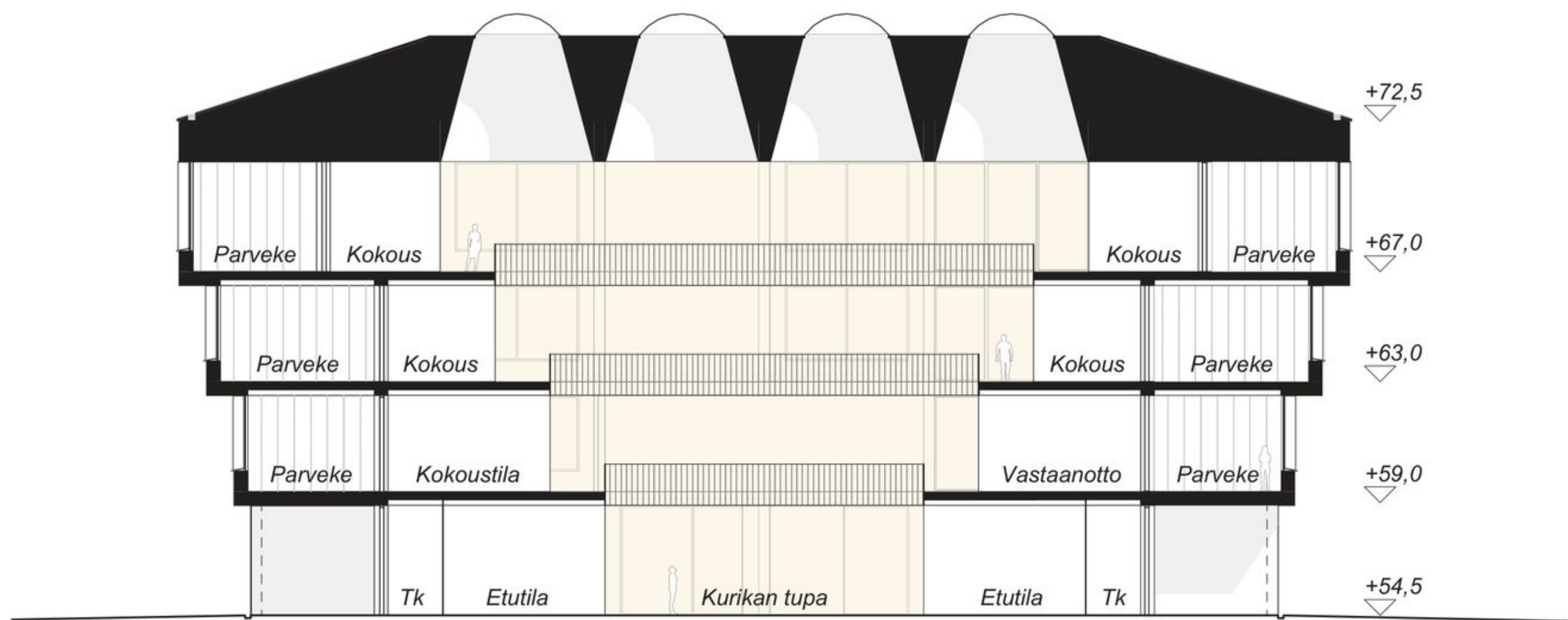
Leikkaus B-B 1:300

1. kuviosahattu kuusipaneeli, pystyverhous, kuultava puunsuoja
2. lasi
3. konesaumattu pelti
4. hiekkakivi laatta



Julkisivu itään 1:300





Leikkaus A-A 1:300

1. kuviosahattu kuusipaneeli, pystyverhous, kuultava puunsuoja
2. lasi
3. konesaumattu pelti
4. hiekkakivi laatta
5. taustamaalattu lasi



Julkisivu länteen 1:300



Julkisivu etelään 1:300



Julkisivu pohjoiseen 1:300



