

Leikkaus A - A 1 : 250



## SELOSTUS

### Kaupunkikuva

Uusi kaupungintalo on kaupunkikuvallinen dominanti ja vastapari kirkolle. Selkeä ja rationaalinen arkkitehtuuri pohjaa asemakaavaan ja sen muovaamaan genius lociin.

Lakean kaupunkikuvan vastapainoksi rakennus on oma pieni kukkulakaupunkinsa arkadein ja aukioin. Kaupungintalo aukeaa kirkon ja Kyrönjoen maisemaan. Isoilla neuvotteluhuoneilla on näkyvä asema kaupunkikuvassa.

### Toiminta

Rakennus on kolmekerroksinen.

Ensimmäisessä kerroksessa sijaitsevat asiakaspalvelutilat ja aula, joka jatkuu ylälämpiön ja neuvottelutiloihin. Aula tukee talon toiminnan avoimuutta ja mahdollistaa niin talon sisäiset kokoontumiset, kuin kaupunkilaisille suunnatut tiedotustilaisuudet ja illanvietot.

Demokratian symbolina valtuustosalii on kunnia paikalla kaupunkikuvassa.

Toimistotilat sijaitsevat 2.- ja 3.-kerroksessa. Tilat ovat joustavasti muunneltavissa.

### Rakentamistapa

Rakennusrunko on vähähillistä betonia. Julkisivut ovat betonia, puuta ja lasia. Aulan katto on teräsrakenteinen yläpuolisin teräspaikain. Rakennus on maisemoitu viherkatolla.

### Ilmastotavoitteiden huomioiminen

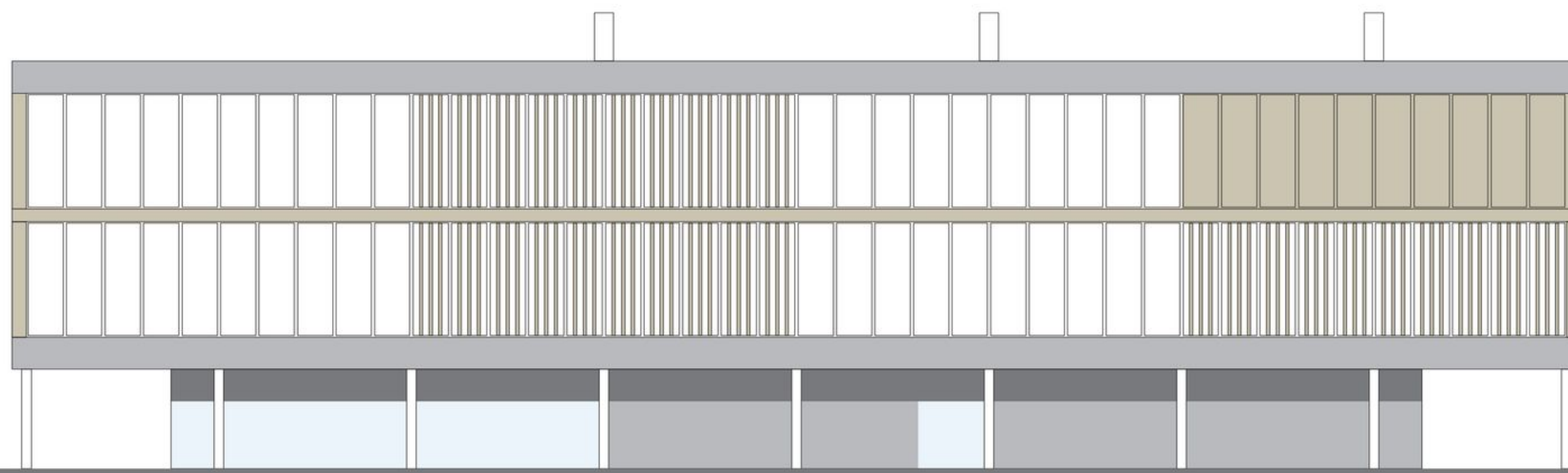
Rakennuskäytössä on huomioitu hillineutraalius ja kiertotalouden hyödyntäminen. Rakentamisen aikana huomioidaan ympäristöystävälliset energiamuodot. Piha-alueet ovat vettä läpäiseviä ja istutettu. Yleispätevät runkoratkaisut ja riittävä kerroskorkeus helpottavat rakennuksen muuntojoustoa ja pidentävät sen elinkaarta.

Huoneistoala 3 815 hu<sup>2</sup>

Bruttoala 5 070 br<sup>2</sup> ( 1 521 br<sup>2</sup> + 1 989 br<sup>2</sup> + 1 560 br<sup>2</sup> )

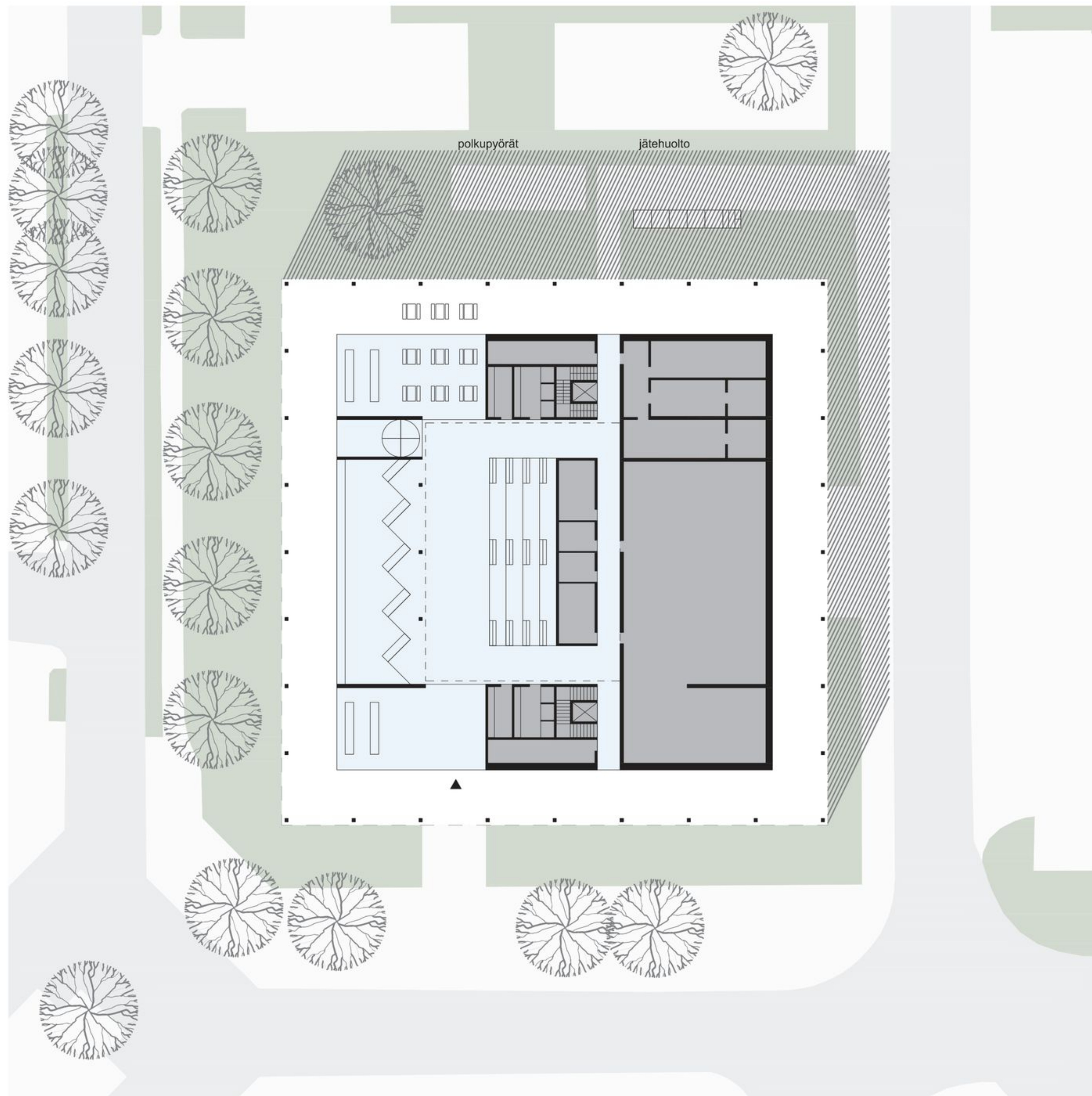
Liittyminen kaupunkirakenteeseen 1 : 5 000





Materiaalit  
 1. Betoni  
 2. Puu  
 3. Lasi

Julkisivu etelään 1 : 250



Asemapiirros 1 : 500