

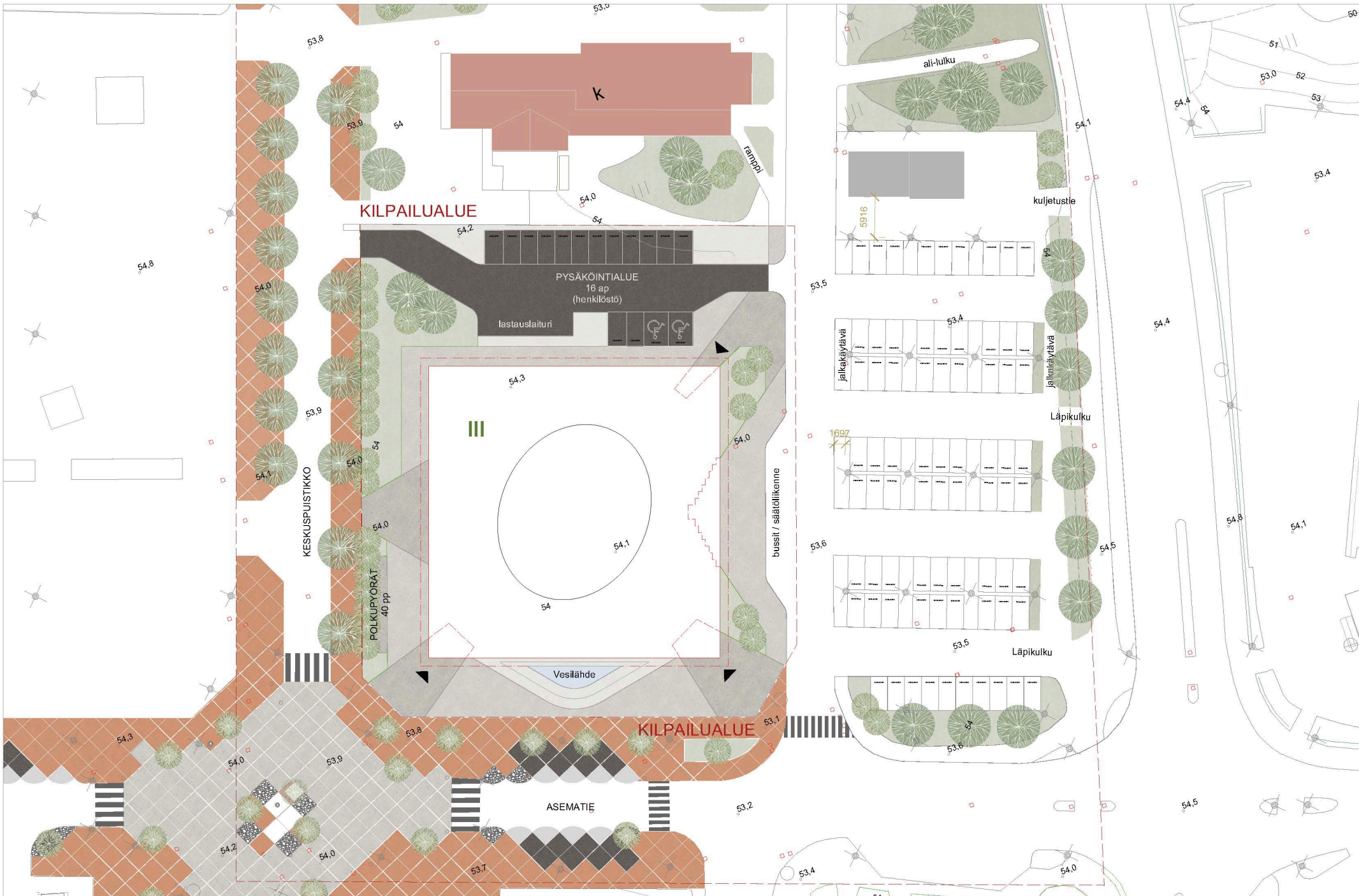


Viistoilmakuvaus



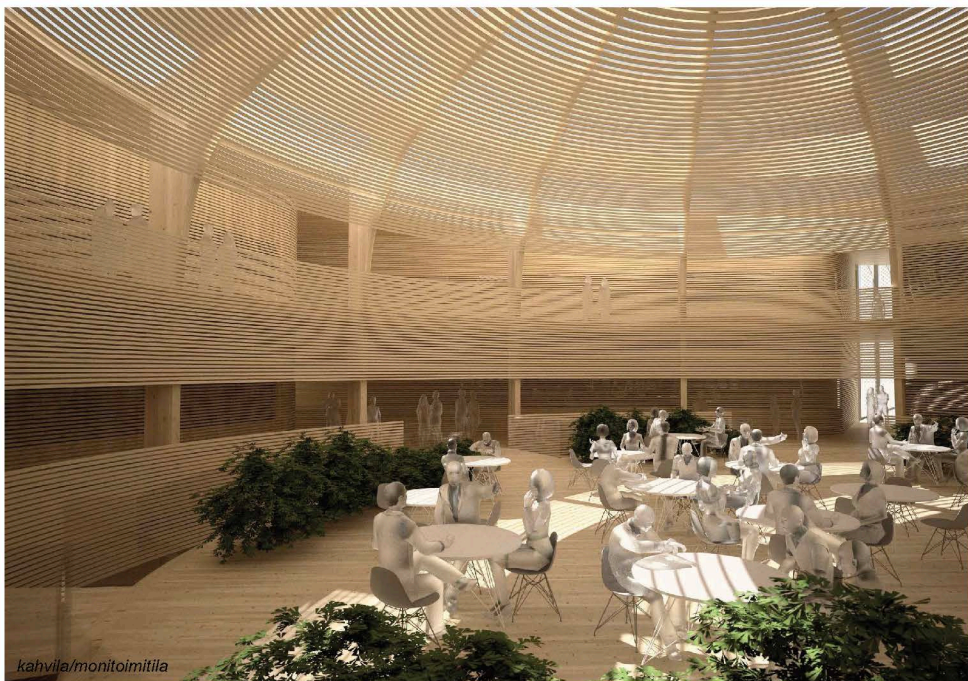






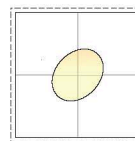
Asemapiirros koko kilpailualueesta  
1:500



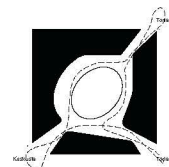


kahvila/monitoimitila

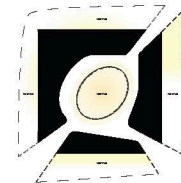
Pohjapiirrokset Kellari ja 1krs  
1:250



**KESKITETTY PUHAPATIKKUI**  
Rakennuksen keskeinen ja lähtökohtainen alue on kahvila. Kahvila on suunniteltu ja sijoitettu keskeiseen paikkaan, joka on yhteydessä muuhun tilaan. Kahvila on suunniteltu ja sijoitettu keskeiseen paikkaan, joka on yhteydessä muuhun tilaan.

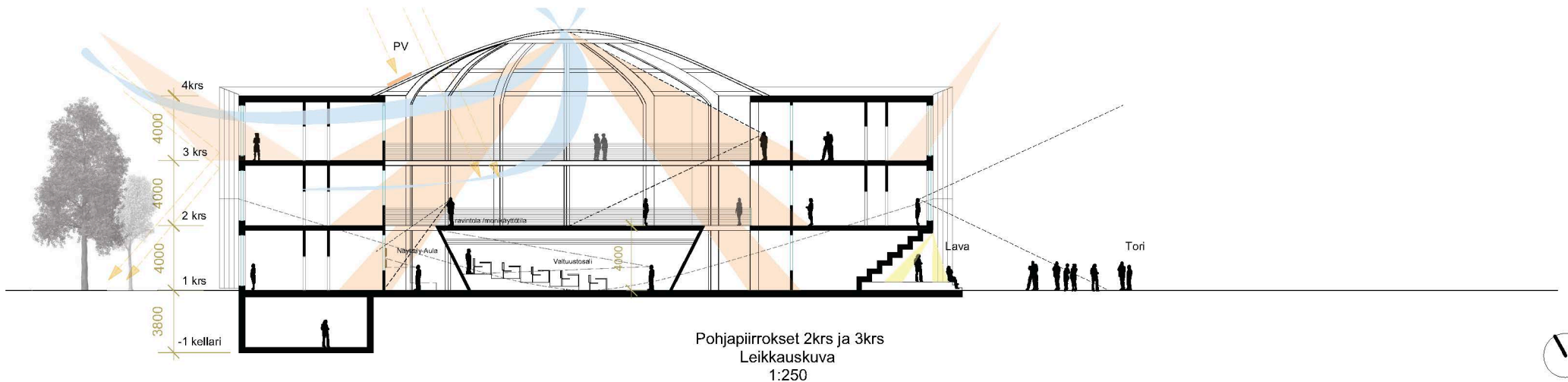


**TIETÄ JA KILKUI**  
Rakennuksen sisätilat on suunniteltu ja sijoitettu keskeiseen paikkaan, joka on yhteydessä muuhun tilaan. Sisätilat on suunniteltu ja sijoitettu keskeiseen paikkaan, joka on yhteydessä muuhun tilaan.



**KÄYNNIT**  
Rakennuksen sisätilat on suunniteltu ja sijoitettu keskeiseen paikkaan, joka on yhteydessä muuhun tilaan. Sisätilat on suunniteltu ja sijoitettu keskeiseen paikkaan, joka on yhteydessä muuhun tilaan.







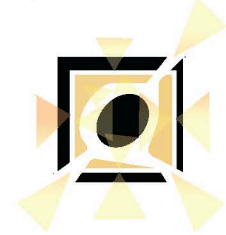
## SISÄTILAJÄRJESTELY

Sisätilojen suunnittelussa keskiosio yhdistyy eri kerroksiin toiminnallisesti ja visuaalisesti. Keskusalue toimii kuin "huonekalu", joka muuttuu kerroksittain: ensimmäisessä kerroksessa se luo julkisen tilan rakenteen, toisessa kerroksessa se toimii ruokailu- ja monitoimitilana. Sivuille sijoitetut levähdysalueet tarjoavat yhteyksiä keskusalueisiin ja näkymiä ulos suurten ikkunoiden kautta. Erilliset kulkuväylät mahdollistavat sulavan liikkumisen toiminnallisten ja julkisten alueiden välillä, tukien rakennuksen ideaa monipuolisista tilaratkaisuista.



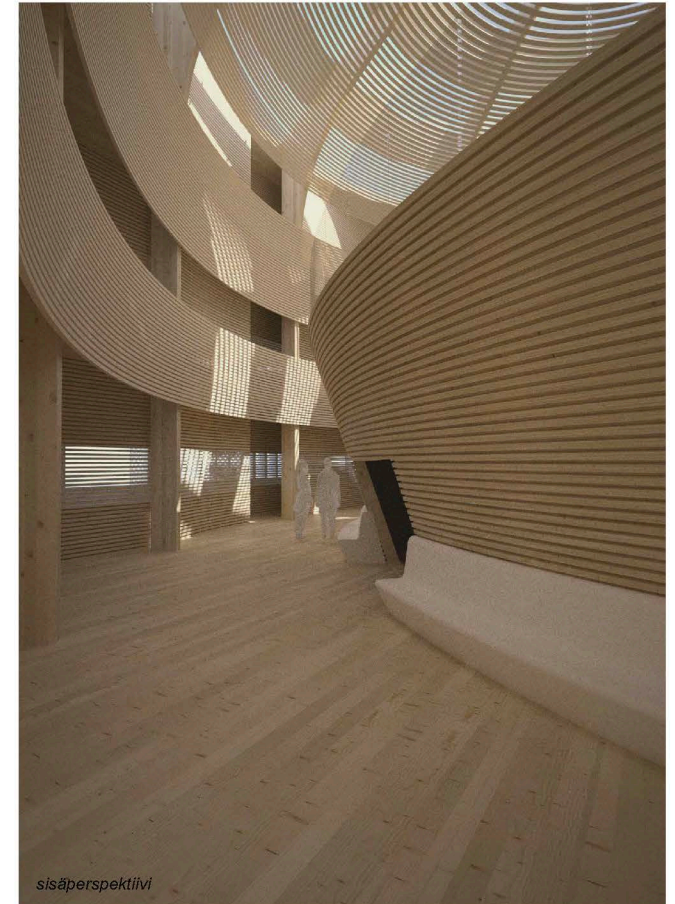
## KULKUVÄYLÄT

Rakennuksessa on kaksi pääkulkuväylää. Jalkineet kulkevat keskisen sisäosan ympäri, yhdistäen kaikki kerrokset. Toinen kulkuväylä kulkee seinäosien rakenteiden läpi ja toimii pääkulkuväylänä. Nämä reitit liittyvät keskenään useammassa eri kohdassa, mahdollisten kiertäen suuren aukon läpi.



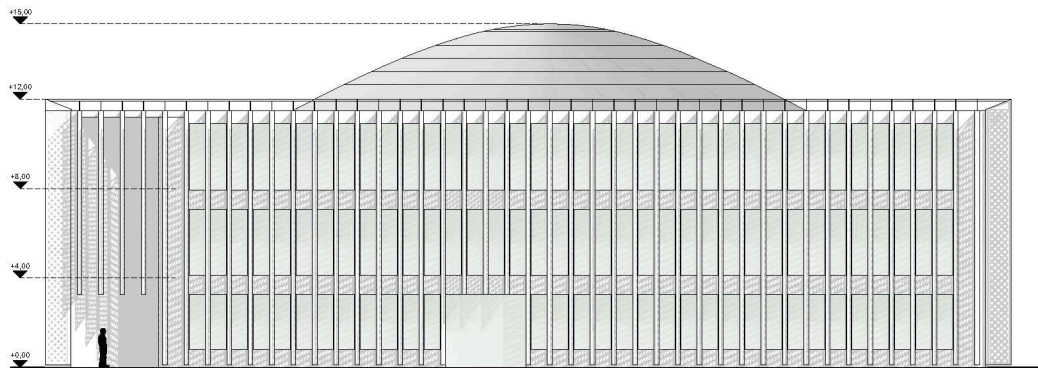
## NÄKYMÄT

Työpöytäalue on suunniteltu ja järjestetty näkymiä kohti. Keskeisessä työpöytäalueen näkymä kohti on keskeinen näkökulma. Rakennuksen ruutut ovat avoimia ja näkyviä.

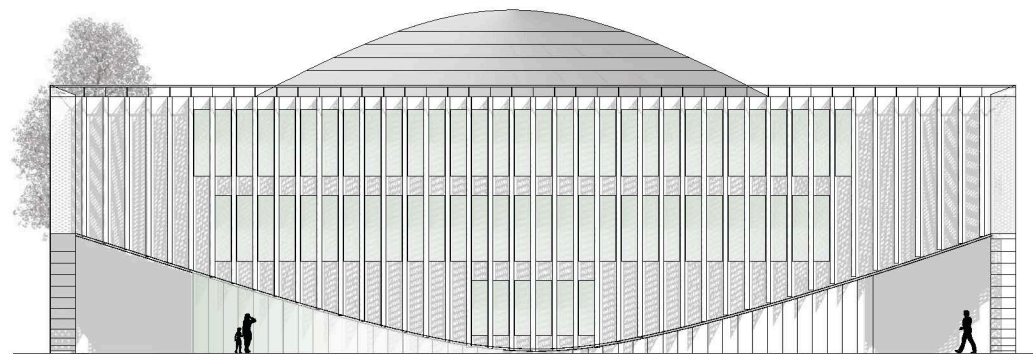


sisäperspektiivi





Julkisivu pohjoiseen



Julkisivu etelään

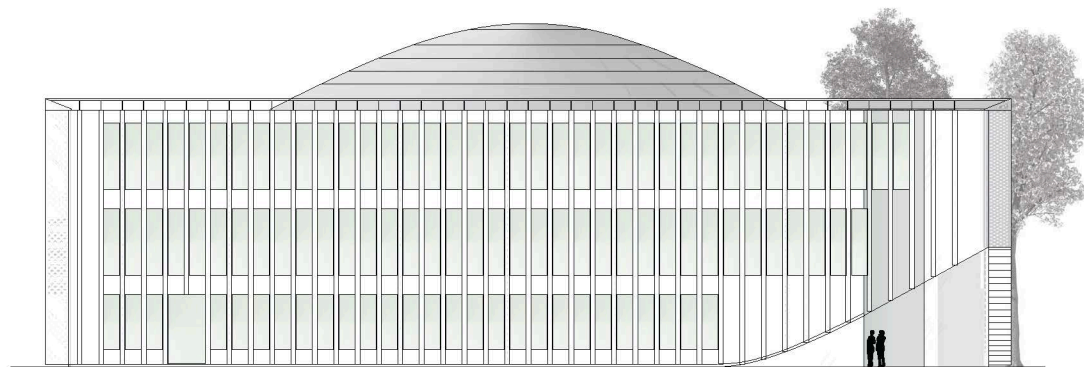
#### RAKENTEET JA MATERIAALIT

Rakennuksen runko perustuu CLT-tekniikkaan, ja julkisivut ovat piikäsiteltyä havupuuta, joka harmaantuu kauniisti muutamassa vuodessa.

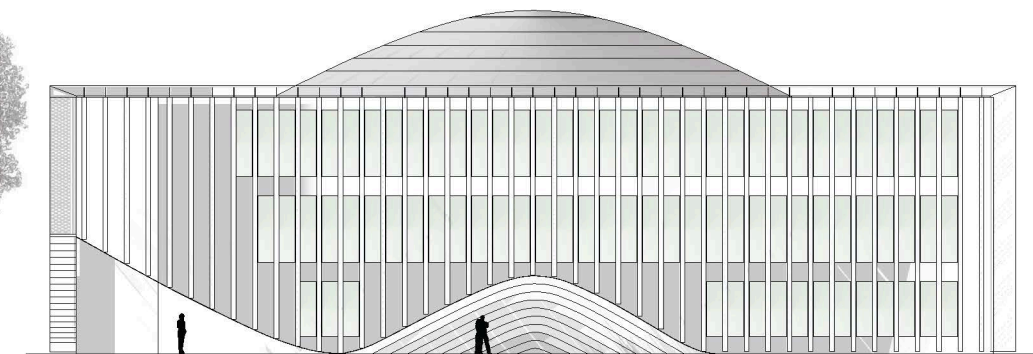
Julkisivua varjostavat puuelementit jatkuvat yläpäästään 1,2 metrin lasitetuksi räystääksi.

Ikkunoiden ja julkisivuvarjostimien välinen moduuli on yhden metrin, mikä mahdollistaa sisätilojen väliseinien vapaan järjestelyn ja muunnellavuuden käyttäjien tarpeiden muuttuessa.

Julkisivujen puuelementit päästävät auringonvaloa sisätiloihin vain lyhyen aikaa, jolloin lämpökuorma pysyy pienenä. Rakennuksen tasakatolle voidaan asentaa aurinkopaneelit.



Julkisivu länteen

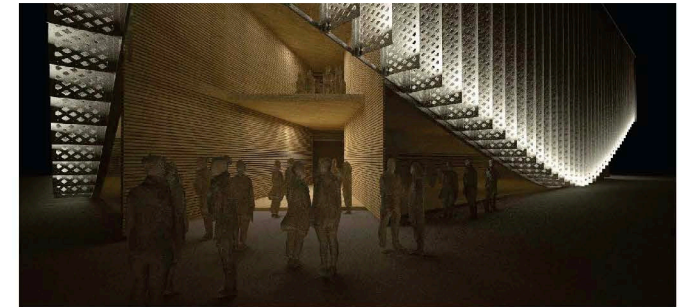


Julkisivu itään





*Sisäänkäynti keskustan puolelta*



*Aula- ja näyttelyalue*



*Näkymä käytävältä*